

Pedikuloza



**Powiatowa Stacja
Sanitarno – Epidemiologiczna
we Wrześni**

Klaudia Zbieranek

Pedikuloza / Wszawica

Pedikuloza / Wszawica:

- to choroba pasożytnicza na skórze głowy człowieka wywołana przez wesz głowową,
- wywołująca zmiany skórne,
- wszawica może przydarzyć się każdemu i nie jest oznaką braku higieny!



Wsza

Wsza- owad pasożytniczy na ssakach, w tym na ludziach. Wywołuje chorobę pasożytniczą zwaną **wszawicą**.





Charakterystyka wszy

- wesz jest szaro-białej barwy oraz ma wielkość ziarenka sezamu,
- żywi się ludzką krwią,
- żyje około miesiąca na owłosionej skórze głowy, a poza żywicielem około dwóch dni,
- jaja składa na włosach, blisko skóry; widoczne są one gołym okiem jako białawe kuleczki w kształcie kropli wody, jednak sporo mniejsze; jaja przytwierdzone są lepłą wydzieliną, przez co w przeciwieństwie do łupieżu nie dają się zdjąć z włosów,
- po około 35 dniach dorosłe osobniki zdychają,

Gnidy

Gnidy- małe jaja, składane przez samice wszy. Jaja mają wielkość porównywalną do ziarna sezamu lub soli.



WESZ



GNIDA

Cykl życia wszy



Jaja - gnidy składane są przez wesz u nasady włosa



Po **7-8 dniach** wylęgają się wszy



Po **17-18 dniach** owady osiągają zdolność do rozmnażania się



Po **19-20 dniach** składane są jajeczka. W ciągu kolejnych 16 dni wesz może złożyć **nawet 300 jajeczek**



Po **32-35 dniach** wesz zdycha

Drogi szerzenia się wszawicy

- **Bezpośrednia**- styczność głowy z głową,
- **Pośrednia**- poprzez kontakt z nakryciami głowy, szalami, pościelą, ręcznikami, grzebieniami, szczotkami oraz ozdobami do włosów.



Rozprzestrzenianie się wszawicy

Rozprzestrzenianiu się wszawicy sprzyjają duże skupiska ludzkie (zwłaszcza dziecięce), np. szkoły, przedszkola, internaty, domy dziecka, placówki zbiorowego wypoczynku wakacyjnego, zatłoczone środki transportu publicznego.

Najbardziej narażone są dzieci w wieku szkolnym i przedszkolnym.



Objawy wszawicy

- obecność pasożytów i jaj,
- uporczywy świąd skóry głowy (dominujący objaw),
- zmiany skórne na skutek drapania po ukłuciu skóry i wprowadzeniu toksyn,
- odczyny alergiczne u osób wrażliwych,





Choroby

- ukłucia wszy powoduje silne swędzenie, a u osób wrażliwych nawet odczyn alergiczny, który utrzymuje się przez kilka dni,
- podczas ssania krwi wesz może przenieść drobnoustroje chorobotwórcze wywołujące grzybicę,
- drapanie miejsc ukłutych może być przyczyną groźnych nadkażeń paciorkowcem lub gronkowcem, stanów zapalnych skóry, zapaleniem mieszków włosowych, łysienia plackowatego,

Jak pozbyć się choroby?

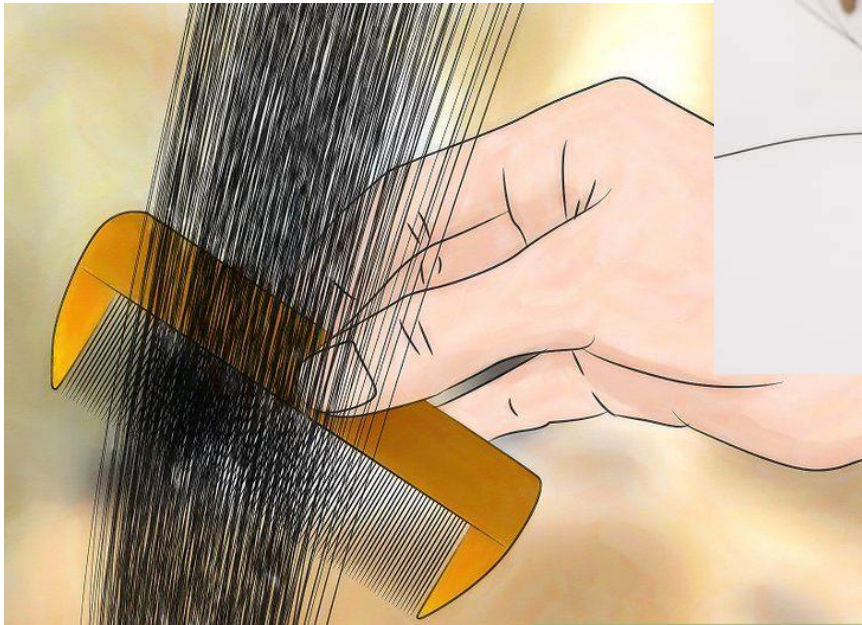
- przede wszystkim pokonać strach i wstyd,
- kupić w aptece środek usuwający wszy- jest bez recepty!
- zastosować preparat na włosy oraz skórę głowy- zarówno u siebie, jak i u wszystkich członków rodziny,
- powtórzyć terapię po tygodniu,



Profilaktyka wszawicy

Kilka prostych zasad może uchronić Ciebie i Twoje dziecko przed wszawicą:

- dokonuj systematycznych przeglądów włosów dziecka (zwłaszcza okolic karku, skroni i za uszami),
- staraj się pamiętać o codziennym wyczesywaniu włosów,



Profilaktyka wszawicy

- podczas zabawy z innymi dziećmi, treningów, zajęć grupowych upinaj lub związuj włosy dziecka,
- przypominaj dzieciom o przestrzeganiu zasad higieny osobistej,
- uczulaj dzieci, aby nie wymieniały się z rówieśnikami rzeczami osobistymi (np. szczotką, grzebieniem, czapką),

Czego nie należy robić?

- o **Nie wolno!**

Stosować u ludzi preparatów przeciw wszawicy przeznaczonych dla zwierząt. Mogą one działać toksycznie i/lub drażniąco na skórę głowy i przynosić skutki odwrotne do zamierzonego, a tym samym przedłużać i utrudniać leczenie.



Czego nie należy robić?



- o **Bezwzględnie nie wolno!!!**

Piętnować osoby dotkniętej wszawicą i jej rodziny. Wszawica może wystąpić w każdym środowisku niezależnie od statusu ekonomicznego i poziomu higieny.

Powszechnie występująca stygmatyzacja pacjentów ze zdiagnozowaną wszawicą jest główną przyczyną braku wymiany informacji i tym samym utrudnia w znacznym stopniu podjęcie czynności mających na celu leczenie i zapobieganie tym pasożytom.

Mity o wszawicy

Mity o wszawicach

- o **Wszawica wynika z brudu i braku higieny:**

Dbłość o higienę osobistą i status społeczny nie mają wpływu na częstość występowania wszawicy.

Może się nią zarazić każda osoba przez kontakt z chorymi lub jego rzeczami.

Mity o wszawicach

- o **Wszy potrafią skakać i pływać:**

Pasożyty te poruszają się wyłącznie poprzez pełzanie.

Zarażenie następuje w wyniku bliskiego kontaktu z chorym lub jego rzeczami osobistymi.

Mity o wszawicach

- o W przypadku stwierdzenia wszawicy u dziecka należy ogolić mu głowę:

Wystarczy zastosować dostępne preparaty zwalczające pasożyty.

Mity o wszawicach

- o **Wszawica jest wyłącznie problemem estetycznym:**

Wszawica jest także problemem zdrowotnym. Powoduje wystąpienie swędzących grudek zapalnych, które po zdrapaniu mogą ulec wtórnym zakażeniom bakteryjnym.

Mity o wszawicach

- o **Zwierzęta domowe mogą być źródłem zakażenia:**

Wesz ludzka nie bytuje na zwierzętach, dlatego nie jest konieczne przeglądanie sierści w obawie, że mogą być przyczyną zakażenia.

Mity o wszawicach

- o **Dokładnie umycie głowy szamponem pozwoli pozbyć się wszy:**

Wszy dzięki specjalnym odnóżom i pazurkom czepnym silnie przytwierdzają się do włosów.

Gnidy są przyczepiane do włosów specjalną wydzieliną, które nie rozpuszcza się w wodzie i jest trudna do usunięcia.

Mity o wszawicach

- o **Wszy mają tylko dzieci:**

Zarażeniu się wszawicą sprzyjają duże skupiska ludzi. Dlatego choroba ta jest szczególnie popularna wśród dzieci uczęszczających do przedszkoli czy szkół. Jednakże do zarażenia może dojść w każdym wieku.

Informacje o wszach w pigułce

Informacje o wszach w pigułce



1. Wszy są małymi owadami **żyjącymi na skórze głowy**.
2. Można zarazić się nimi przez **używanie wspólnych przedmiotów** (m.in. Szczotki do włosów, spinki, grzebienia, nakrycia głowy, pościeli).
3. Pierwszym sygnałem obecności wszy jest **silne swędzenie głowy**.

Informacje o wszach w pigułce

4. Do pozbycia się wszy służą specjalny preparaty **dostępne w aptekach bez recepty**.
5. **Pościel, zabawki pluszowe, ubrania trzeba wyprać lub wyczyścić chemicznie.**

Wykładzinę można spryskać środkiem owadobójczym, następnie oczyścić.



Informacje o wszach w pigułce



6. Każdy powinien mieć **swoje własne** grzebienie, szczotki, a także nakrycia głowy.
7. **Wszawica jest chorobą**, nie należy się jej wstydzić, ale trzeba ją leczyć!
8. Rodzicu, jeśli zauważyłeś wszy u swojego dziecka, **niezwłocznie podejmij leczenie i poinformuj o tym fakcie przedszkole/szkolę.**
Zatrzymaj błędne koło!

**Wszawica nie jest wyłącznie
problemem estetycznym, lecz
przede wszystkim ZDROWOTNYM.
Osobie dotkniętej tą chorobą
należy pomóc.**

**Po rozpoznaniu wszawicy należy
przebadać otoczenie osoby
zarażonej!**

**Zabieg zwalczający wszawicę
powinny przeprowadzać
jednocześnie wszystkie osoby z
najbliższego otoczenia.**