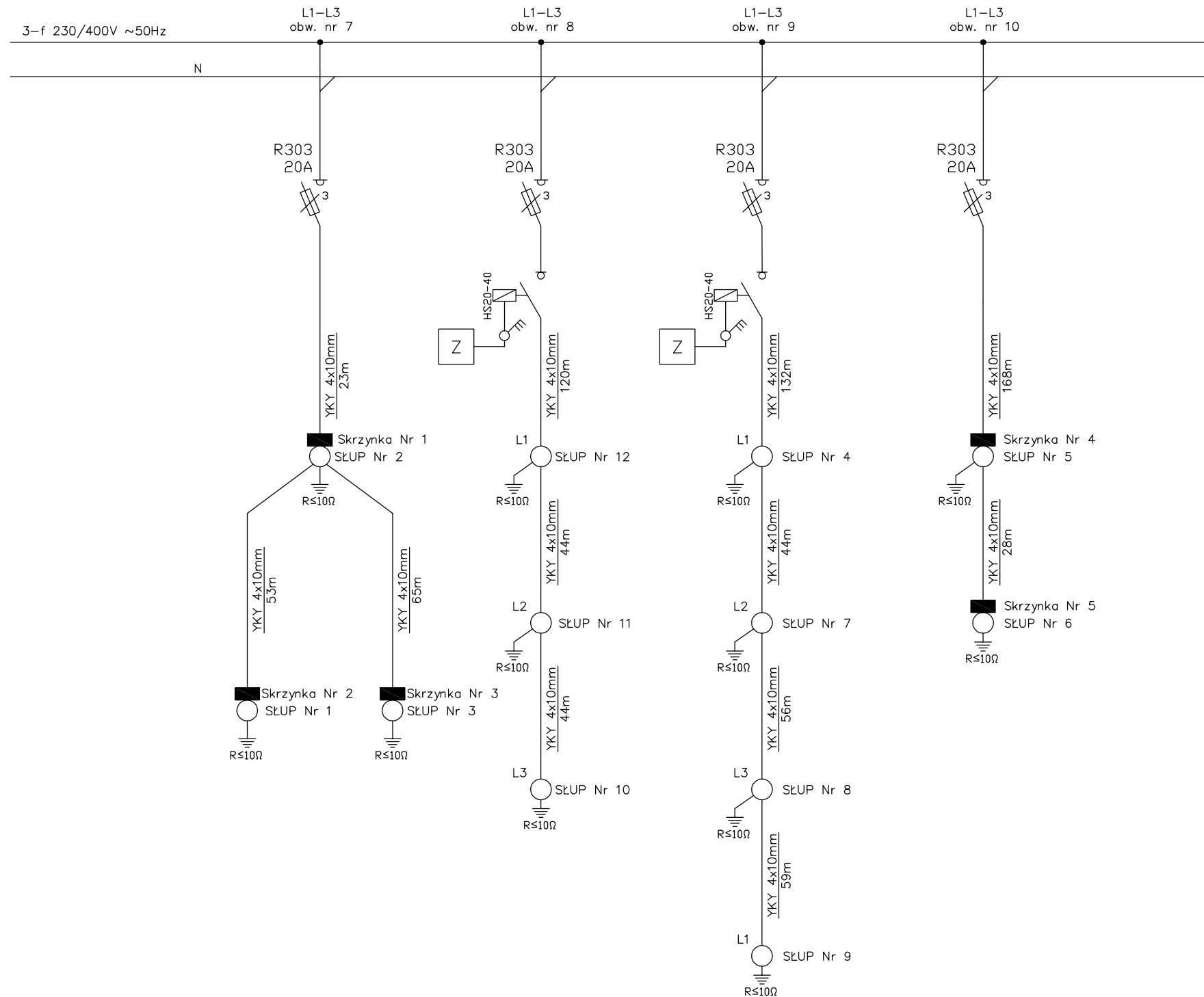
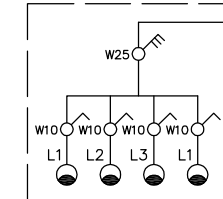


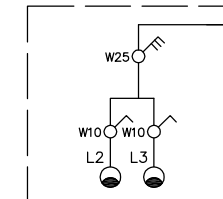
Schemat zasilania oświetlenia zewnętrznego z rozdzielnic "TSOrez", zlokalizowanej na parterze w pom. nr 2



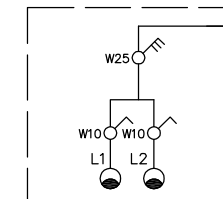
Objaśnienie symboli:



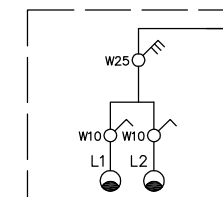
Skrzynka nr 1 o wymiarach 250x250mm, IP54, montowana na konstrukcji słupa.



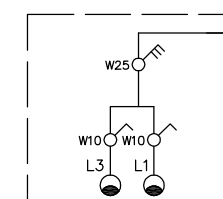
Skrzynka nr 2 o wymiarach 250x250mm, IP54, montowana na konstrukcji słupa.



Skrzynka nr 3 o wymiarach 250x250mm, IP54, montowana na konstrukcji słupa.



Skrzynka nr 4 o wymiarach 250x250mm, IP54, montowana na konstrukcji słupa.



Skrzynka nr 5 o wymiarach 250x250mm, IP54, montowana na konstrukcji słupa.



Zegar sterujący oświetleniem.

SŁUP Nr 1,3,5 i 6 - Słupy prod. MABO o wysokości 7m, z wysięgnikiem dla 2 opraw typu OLYMPIA 2 1x250W.

SŁUP Nr 2 - Słup prod. MABO o wysokości 7m, z wysięgnikiem dla 4 opraw typu OLYMPIA 2 1x250W.

SŁUP Nr 4,7,8,9,10,11 i 12 - Słupy prod. MABO o wysokości 7m, z wysięgnikiem dla 1 oprawy typu OLYMPIA 2 1x250W.

Układanie kabli wykonać zgodnie z PN-76/E-05125. Zgodnie z powyższą normą należy postępować przy zbliżeniach i skrzyżowaniach z podziemną siecią sanitarną.

Schemat zasilania oświetlenia zewnętrznego.

PATIO - PRACOWNIA PROJEKTOWA 71-250 BEZRZECZE UL. RAJSKA 1 tel. 0693 226 079; fax 091 4878852			Skala: -
INWESTOR: KOMENDA POWIATOWA PAŃSTWOWEJ STRAŻY POŻARNEJ 72-300 GRZYFICE ul. 3 Maja 25		Schemat zasilania oświetlenia zewnętrznego.	Nr rys. 3
Projektant:	Nr upr.:	Podpis	BUDOWA OBIEKTÓW KOMENDY POWIATOWEJ PAŃSTWOWEJ STRAŻY POŻARNEJ dz. nr 35 obręb Gryfice2 72-300 GRZYFICE; ul. M.J.Piłsudskiego
mgr inż. GRAŻYNA TRUKSZYN	184/Sz/77		
Sprawdził:			
mgr inż. BOŻENA KONOPCZAK	100/Sz/90		
Opracował: mgr inż. ARTUR BUKOWSKI			09. 2008
FAZA: PROJEKT BUDOWLANO-WYKONAWCZY BRANŻA: ELEKTRYCZNA			