

ZARZĄDZENIE NR 15

NADLEŚNICZEGO NADLEŚNICTWA ORNETA

z dnia 7.03.2023 r.

w sprawie wprowadzenia zmian do Regulaminu organizacyjnego Nadleśnictwa Orneto.

(znak. spr.: NK.012.3.2023)

Na podstawie art. 35 ust. 1 ustawy z dnia 28 września 1991 roku o lasach, § 22 ust. 3 Statutu Państwowego Gospodarstwa Leśnego Lasy Państwowe, stanowiącego załącznik do Zarządzenia nr 50 Ministra Ochrony Środowiska, Zasobów Naturalnych i Leśnictwa z dnia 18 maja 1994 r. oraz Zarządzenia nr 90 Dyrektora Generalnego Lasów Państwowych z 12 grudnia 2012 r. w sprawie ramowego regulaminu organizacyjnego nadleśnictwa, zarządzam co następuje:

§ 1.

Wprowadzam następujące zmiany w Regulaminie organizacyjnym Nadleśnictwa Orneto wprowadzonego Zarządzeniem nr 8/2018 z dnia 22.01.2018 r.:

1. § 5 ust. 2. ppkt b. tiret 1. otrzymuje następujące brzmienie:

„- inżynierowie nadzoru (NN-1, NN-2)”,

2. § 12 ust. 4 otrzymuje następujące brzmienie:

„4. Inżyniera nadzoru, w czasie jego nieobecności zastępuje, drugi inżynier nadzoru.”,

3. § 37 otrzymuje następujące brzmienie:

„W Nadleśnictwie Orneto funkcjonują dwa stanowiska inżyniera nadzoru.

1. Inżynier nadzoru prowadzi kontrole funkcjonalną w Nadleśnictwie w zakresie ustalonym przez Nadleśniczego.
2. Współpracuje z zastępcą nadleśniczego w sprawach dotyczących planowania gospodarczego, koordynacji i realizacji prac gospodarczych w Nadleśnictwie.
3. Prowadzi sprawy związane z inicjowaniem lub wdrażaniem innowacji.
4. Inżynier nadzoru NN-1 prowadzi sprawy związane z BHP w Nadleśnictwie.

5. Kontroluje i wykonuje zadania związane z ochroną mienia oraz zwalczania szkodnictwa leśnego zgodnie z obowiązującą w tym zakresie instrukcją.
6. Szczegółowy zakres czynności służbowych inżyniera nadzoru określa imienny zakres obowiązków służbowych, uprawnień i odpowiedzialności.”

§ 2.

Zmieniam załączniki Nr 1, 3, 4 do Regulaminu organizacyjnego Nadleśnictwa Orneta wprowadzonego Zarządzeniem nr 8/2018 z dnia 22.01.2018 r., które stanowią załączniki do niniejszego Zarządzenia.

§ 3.

Zarządzenie wchodzi w życie z dniem 1 marca 2023 r.



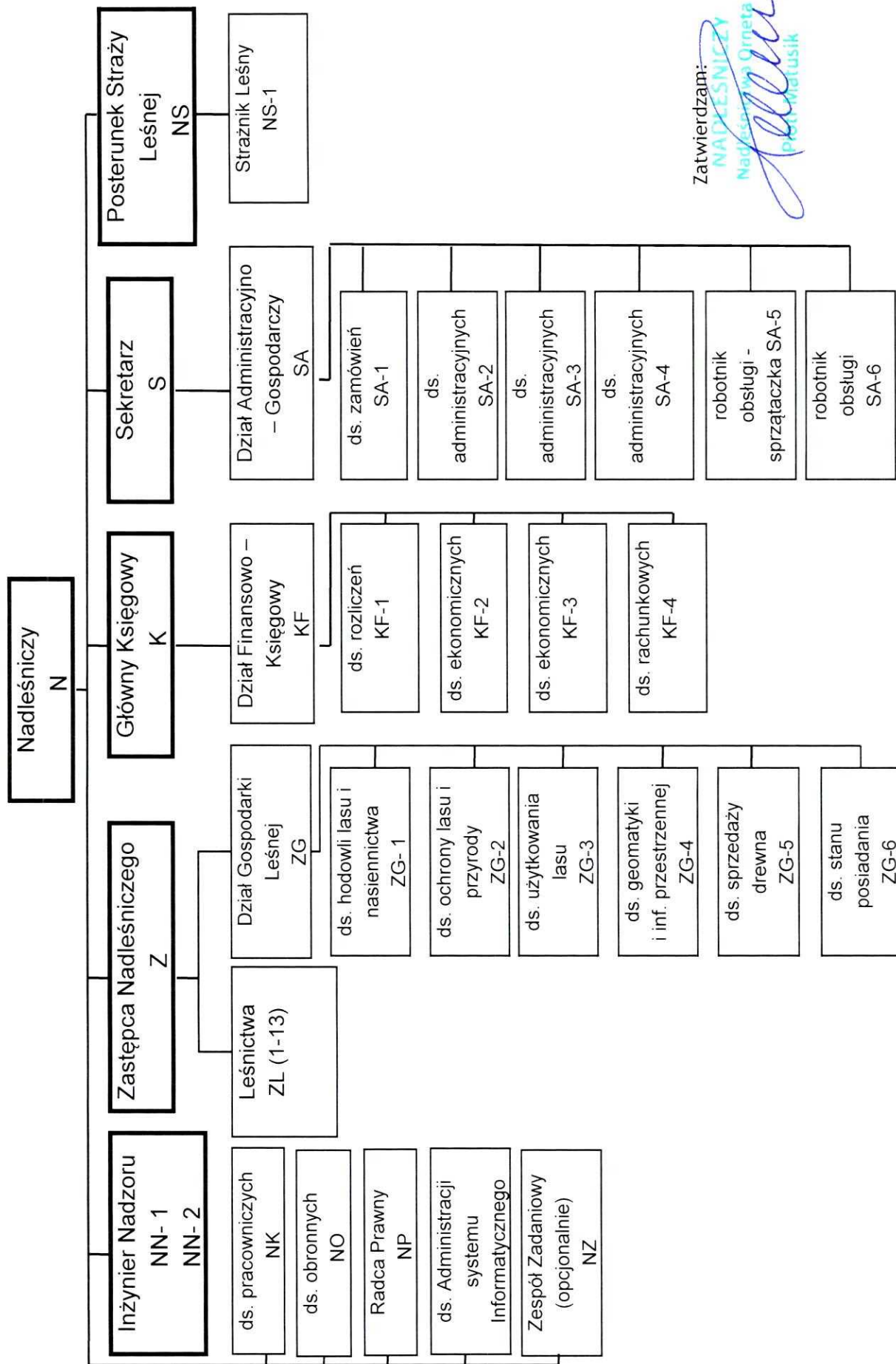
Piotr Matusik
NADLEŚNICZY
Nadleśnictwa Orneta
Piotr Matusik

Otrzymują: wszyscy pracownicy Nadleśnictwa Orneta

Załączniki

1. Schemat organizacyjny Nadleśnictwa – zał. nr 1.
2. Wykaz stałych zastępstw w Nadleśnictwie – zał. nr 3.
3. Wykaz osób upoważnionych do stosowania funkcji GLOBAL – zał. nr 4.

Schemat Organizacyjny Nadleśnictwa Orneta



Zatwierdzam:

NADLEŚNICZY
Nadleśnictwo Orneta
Przemysław Matysik

WYKAZ STAŁYCH ZASTĘPSTW W NADLEŚNICTWIE ORNETA

Lp.	Stanowisko zastępowane	Stanowisko zastępujące
1.	Nadleśniczy (N)	Zastępca Nadleśniczego (Z)
2.	Zastępca Nadleśniczego (Z)	Inżynier Nadzoru (NN-1)
3.	Inżynier Nadzoru (NN-1)	Inżynier Nadzoru (NN-2)
4.	Inżynier Nadzoru (NN-2)	Inżynier Nadzoru (NN-1)
5.	ds. użytkowania lasu (ZG-3)	ds. sprzedaży drewna (ZG-5)
6.	ds. sprzedaży drewna (ZG-5)	ds. użytkowania lasu (ZG-3)
7.	ds. hodowli lasu i nasiennictwa (ZG-1)	ds. ochrony lasu i przyrody (ZG-2)
8.	ds. ochrony lasu i przyrody (ZG-2)	ds. hodowli lasu i nasiennictwa (ZG-1)
9.	ds. geomatyki i inf. przestrzennej (ZG-4)	ds. stanu posiadania (ZG-6)
10.	ds. stanu posiadania (ZG-6)	ds. geomatyki i inf. przestrzennej (Z-G4)
11.	Główna Księgowa (GK)	ds. ekonomicznych (KF-3)
12.	ds. rozliczeń (KF-1)	ds. rachunkowych (KF-4)
13.	ds. ekonomicznych (KF-2)	ds. ekonomicznych (KF-3)
14.	ds. ekonomicznych (KF-3)	ds. ekonomicznych (KF-2)
15.	ds. rachunkowych (KF-4)	ds. rozliczeń (KF-1)
16.	Sekretarz (S)	ds. zamówień (SA-1)
17.	ds. administracyjnych (SA-2)	ds. zamówień (SA-1)
18.	ds. zamówień (SA-1)	ds. administracyjnych (SA-2)
19.	ds. administracyjnych (SA-4)	ds. administracyjnych (SA-3)
20.	ds. administracyjnych (SA-3)	ds. administracyjnych (SA-4)
21.	ds. pracowniczych (NK)	ds. ekonomicznych (KF3)
22.	Komendant posterunku Straży Leśnej (NS)	Strażnik leśny (NS-1)
23.	Strażnik leśny (NS-1)	Podleśniczy wyznaczony przez Zastępcę Nadleśniczego
24.	Leśniczy (ZL)	Podleśniczy wyznaczony przez Zastępcę Nadleśniczego

Zatwierdzam:

NADLEŚNICZY
Nadleśnictwa Orneta

Piotr Matusik

**WYKAZ STANOWISK UPRAWNIONYCH DO STOSOWANIA FUNKCJI GLOBAL W SILP
W NADLEŚNICTWIE ORNETA**

Po zatwierdzeniu przez Nadleśniczego Nadleśnictwa Ornetą planu - Prowizorium, następnie Planu Finansowo-Gospodarczego na dany rok gospodarczy, następujące stanowiska wykonują funkcję GLOBAL w SILP:

1. **Główny Księgowy (K)**
 - a) system PLANOWANIE
podsystem – pozycje planów
 - b) system FINANSE i KSIĘGOWOŚĆ
podsystem – zespoły księgowości
2. **Inżynier Nadzoru (NN- 1)**
 - c) system PLANOWANIE
podsystem – pozycje planów (ADM)
3. **Inżynier Nadzoru (NN- 2)**
 - c) system PLANOWANIE
podsystem – pozycje planów (ADM)
4. **ds. hodowli lasu i nasiennictwa (ZG-1)**
 - a) system PLANOWANIE
podsystem – pozycje planów (HOD, OCHRL, NAS, SZKL, ADM, UTRZ)
 - b) system GOSPODARKA TOWAROWA
podsystem – ZUL
5. **ds. ochrony lasu i przyrody (ZG-2)**
 - a) system PLANOWANIE
podsystem – pozycje planów (HOD, OCHRL, UTRZ, ADM, NAS, SZKL)
 - b) system GOSPODARKA TOWAROWA
podsystem – ZUL
6. **ds. użytkowania lasu (ZG-3)**
 - a) system PLANOWANIE
podsystem – Pozycje planów (POZ, OCHRP)
 - b) system GOSPODARKA TOWAROWA
podsystem – ZUL
7. **ds. geomatyki i informacji przestrzennej (ZG-4)**
 - a) system GOSPODARKA TOWAROWA
podsystem - Przychód/rozchód towarów
 - a) system PLANOWANIE
podsystem – pozycje planów (ADM-PODAT, PODATLES, SP-POZ, SP-GEOD)
8. **ds. użytkowania drewna (ZG-5)**
 - a) system GOSPODARKA TOWAROWA
podsystem - Przychód/rozchód towarów
9. **ds. stanu posiadania (ZG-6)**
 - a) system GOSPODARKA TOWAROWA
podsystem - Przychód/rozchód towarów

- a) system PLANOWANIE
podsystem – pozycje planów (ADM-PODAT, PODATLES, SP-POZ, SP-GEOD)

10. Sekretarz (S)

- a) system PLANOWANIE
podsystem - Pozycje planów (UTRZ, ADM, INW,POZ)
- b) system GOSPODARKA TOWAROWA
podsystem - Przychód/rozchód towarów

11. ds. zamówień (SA-1)

- a) system PLANOWANIE
podsystem - Pozycje planów (UTRZ, ADM, INW,POZ)
- b) system GOSPODARKA TOWAROWA
podsystem - Przychód/rozchód towarów

12. ds. administracyjnych (SA-2)

- a) system GOSPODARKA TOWAROWA
podsystem - Przychód/rozchód towarów
- b) system PLANOWANIE
podsystem – pozycje planów (UTRZ, ADM)

13. ds. administracyjnych (SA-3)

- a) system GOSPODARKA TOWAROWA
podsystem – Przychód/rozchód towarów
- b) system PLANOWANIE
podsystem - Pozycje planów (ŁR)
- c) system INFRASTRUKTURA
podsystem – użytkowanie zależne

14. ds. administracyjnych (SA-4)

- a) system GOSPODARKA TOWAROWA
podsystem - Przychód/rozchód towarów
- b) system INFRASTRUKTURA
podsystem – użytkowanie zależne
- c) system PLANOWANIE
podsystem - Pozycje planów (ŁR)

15. ds. pracowniczych (NK)

- a) system GOSPODARKA TOWAROWA
podsystem - Przychód/rozchód towarów
- b) system PŁACE I KADRY
podsystem – DOR, kartoteka zarobkowa
- c) system PLANOWANIE
podsystem – pozycje planów (ADM)

16. ds. rozliczeń (KF-1)

- a) system GOSPODARKA TOWAROWA
podsystem - przychód/rozchód towarów
- b) system FINANSE I KSIĘGOWOŚĆ
podsystem – zespoły księgowości

17. ds. ekonomicznych (KF-2)

- a) system FINANSE I KSIĘGOWOŚĆ
podsystem – zespoły księgowości

18. ds. ekonomicznych (KF-3)

- a) system FINANSE I KSIĘGOWOŚĆ
podsystem – zespoły księgowości
- b) system PLANOWANIE
podsystem – pozycje planów (ADM)

