

## KROATISCH



Parkiranje izvan oznacenih zona za parkiranje (npr. Zabranjeno parkiranje u sporednoj traci, u ulaznoj i/ili izlaznoj traci autoputa te u traci za povremeno zaustavljanje) ugrožava život Vama i ostalim sudionicima u prometu. Molimo Vas potražite pravovremeno mjesto za dozvoljeno parkiranje, također izvan autoputa. Najnovije informacije o parkirnim mjestima možete pronaći putem interneta.

## BULGARISCH



Забранено е паркирането извън маркираните/обозначените площи за паркиране (например: паркирането в аварийната лента, в лентите за излизане и влизане в магистралата, в разширенията за престой при авария). Неправилното паркиране е опасно, както за Вас така и за другите участници в движението. Моля, потърсете своевременно подходящи места за паркиране, също и такива, които се намират извън магистралата и използвайте актуалната информация в интернет за местата за паркиране.

## TÜRKISCH



Otoparkda isaretlenmis alanin disinda (emniyet seridi, giris ve cikis seridi, ariza alanı) park etmek yasaktır. Kendinizi ve trafi ge katılanları tehlikeye sokuyorsunuz. Lütfen zamanında uygun park yeri bulunuz. Dahi otoyol disında olabilirde. İnternet üzeri güncellenmis otopark-enformasyonları kullanın.



25 – 105 €



# HALTE- UND PARKVERBOT

auf Autobahnen  
für LKWs



## Bayern mobil - sicher ans Ziel.

Verkehrssicherheit 2020

### Impressum

Herausgeber: Bayerisches Staatsministerium des Innern, für Sport und Integration  
Odeonsplatz 3, 80539 München  
www.innenministerium.bayern.de  
Bildrechte: shutterstock/Ondra Vacek  
Stand: Januar 2019  
Druck: Landesamt für Digitalisierung, Breitband und Vermessung, München  
Gedruckt auf: umweltzertifiziertem Papier (FSC, PEFC)

### Hinweis:

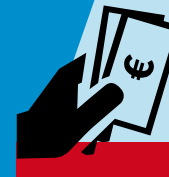
Diese Druckschrift wird im Rahmen der Öffentlichkeitsarbeit der Bayerischen Staatsregierung herausgegeben. Sie darf weder von Parteien noch von Wahlwerbern oder Wahlhelfern im Zeitraum von fünf Monaten vor einer Wahl zum Zwecke der Wahlwerbung verwendet werden. Dies gilt für Landtags-, Bundestags-, Kommunal- und Europawahlen. Missbräuchlich ist während dieser Zeit insbesondere die Verteilung auf Wahlveranstaltungen, an Informationsständen der Parteien sowie das Einlegen, Aufdrucken und Aufkleben parteipolitischer Informationen oder Werbemittel. Untersagt ist gleichfalls die Weitergabe an Dritte zum Zwecke der Wahlwerbung. Auch ohne zeitlichen Bezug zu einer bevorstehenden Wahl darf die Druckschrift nicht in einer Weise verwendet werden, die als Parteinahme der Staatsregierung zugunsten einzelner politischer Gruppen verstanden werden könnte. Den Parteien ist es gestattet, die Druckschrift zur Unterrichtung ihrer eigenen Mitglieder zu verwenden.



Wollen Sie mehr über die Arbeit der Bayerischen Staatsregierung erfahren?  
BAYERN|DIREKT ist Ihr direkter Draht zur Bayerischen Staatsregierung.

Unter Telefon 089 122220 oder per E-Mail an [direkt@bayern.de](mailto:direkt@bayern.de) erhalten Sie Informationsmaterial und Broschüren, Auskünfte zu aktuellen Themen und Internetquellen sowie Hinweise zu Behörden, zuständigen Stellen und Ansprechpartnern bei der Bayerischen Staatsregierung.

Die Servicestelle kann keine Rechtsberatung in Einzelfällen geben.



25 – 105 €

## DEUTSCH



Das Parken außerhalb der markierten/gekennzeichneten Parkflächen ist verboten (z. B. auf Seitenstreifen, Ausfahr- und Einfahrstreifen, Pannengebieten) und gefährdet Sie und andere Verkehrsteilnehmer. Bitte suchen Sie rechtzeitig geeignete Parkplätze (auch außerhalb der Autobahn) auf und beachten Sie die aktuellen Parkplatzinformationen im Internet.

## ENGLISCH



Parking is only allowed within marked parking lots. No parking on hard shoulder, exit lanes or entrance lane. You endanger other road users. Please look for a suitable parking space not only along the highway but also offside the highway in time and refer to the information on the internet about the current parking situation.

## RUSSISCH



Парковка за пределами размеченных мест (например на боковой полосе, переходно-скоростной полосе, аварийной стоянке) запрещена. Этим вы подвергаете себя и других участников дорожного движения опасности. Просим вас предварительно узнать (в интернете) про наличие парковок, включая участок, находящийся за скоростной трассой.

## POLNISCH



Zabrania się zatrzymania lub postoju pojazdu na autostradzie lub drodze ekspresowej w innym miejscu niż wyznaczone w tym celu (w miejscu utrudniającym wjazd lub wyjazd, w szczególności z parkingu lub wewnątrz postojowej, w tunelu, na moście lub na wiadukcie). Jeżeli unieruchomienie pojazdu nastąpiło z przyczyn technicznych, kierujący pojazdem jest obowiązany usunąć pojazd z jezdni oraz ostrzec innych uczestników ruchu. Kierowco, dowiedz się uprzednio przed wyruszeniem w trasę o dopuszczalnych miejscach postoju w pobliżu autostrady m. in. za pomocą internetu.

## TSCHECHISCH



Parkování mimo vyznačených parkovacích ploch je zakázáno (např. parkování na bočních, výjezdních a příjezdových pásech a na místech určených pro poruchy a havárie aut). Ohrožujete tím ostatní cestující. Prosíme, abyste si včas vyhledali vhodné parkovací místo a to i mimo dálnice a využijte také aktuální informace o parkování v Internetu.

## RUMÄNISCH



Parcarea în afara zonelor de parcare desemnate este interzisă (de exemplu parcarea pe banda de pană, banda de ieșire și intrare pe autostradă sau parcară) și este periculoasă pentru dumneavoastră și alți participanți la traficul rutier. Va rugăm să vă cautați din timp parcară adecvată, chiar și în afara autostrăzilor și să folosiți informații privind parcarile curente prin intermediul internetului.

## UNGARISCH

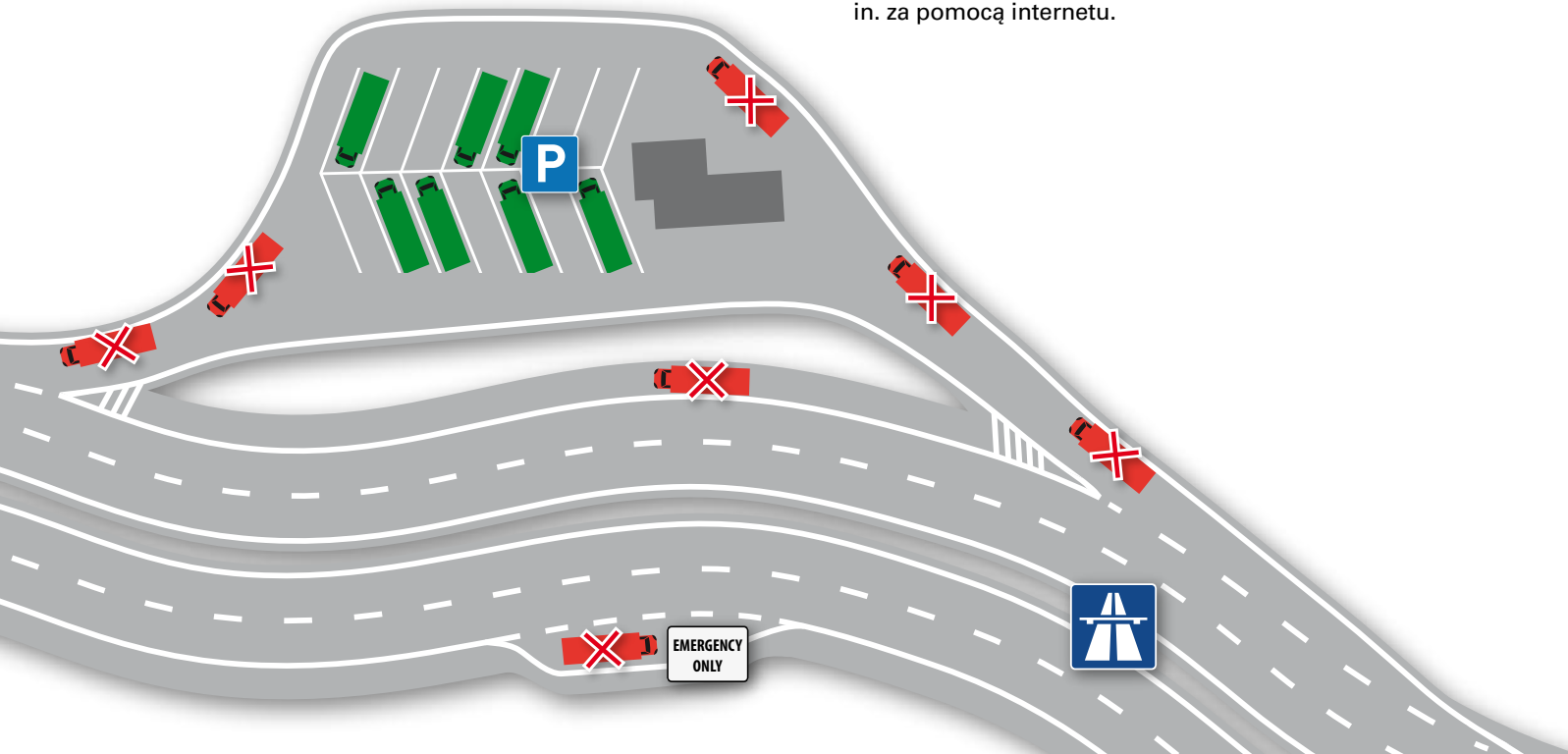


A parkolás a kijelölt és bejegyzett területeken kívül tilos (parkolás a járdaszegélyen, ki és bejárati csíkokon, deffektöbölben), mert veszélyezteti Önt és másokat a közlekedésben. Kérjük, keressen időben megfelelő parkolót az autópályán és azon kívül is és előnyös ha használja az aktuális információkat az interneten.

## ITALIENISCH



È vietato parcheggiare fuori dalle aree segnalate (p. e. sulle corsie d'emergenza, nelle entrate nelle uscite dall'autostrada e nelle aree di soccorso) perché mette in pericolo la propria vita e quella degli altri. Per favore cerchi, in tempo, parcheggi appositi, anche fuori dall'autostrada e se possibile utilizzi le informazioni relative ai parcheggi su internet.



[www.bayerninfo.de/parken](http://www.bayerninfo.de/parken)

