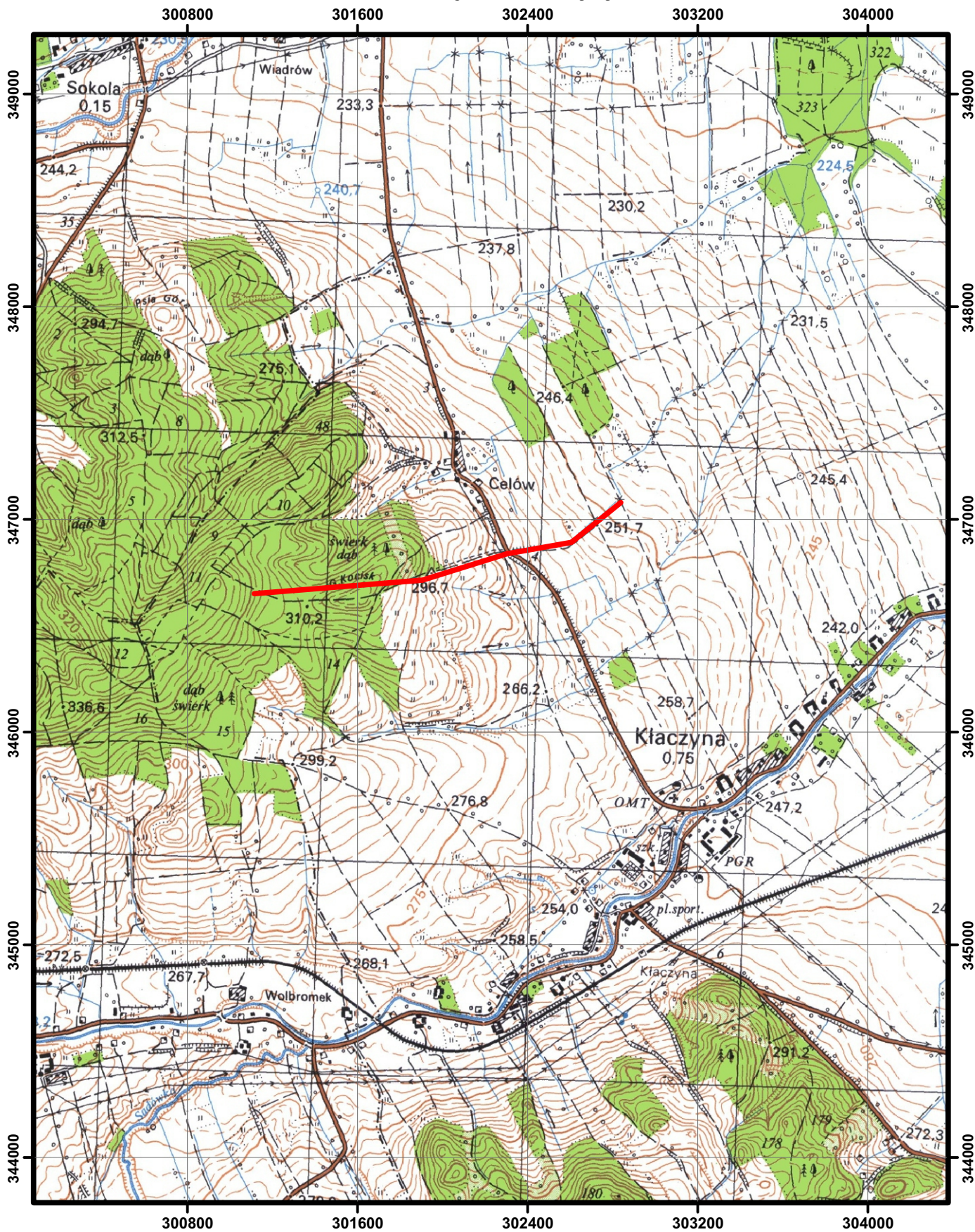
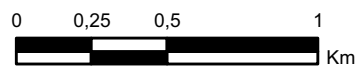


## Projektowany przebieg linii pomiarowej w rejonie Kłaczyny



Układ współrzędnych "1992"  
Skala mapy topograficznej 1: 25 000



### Legenda:

— - projektowany przebieg linii pomiarowej

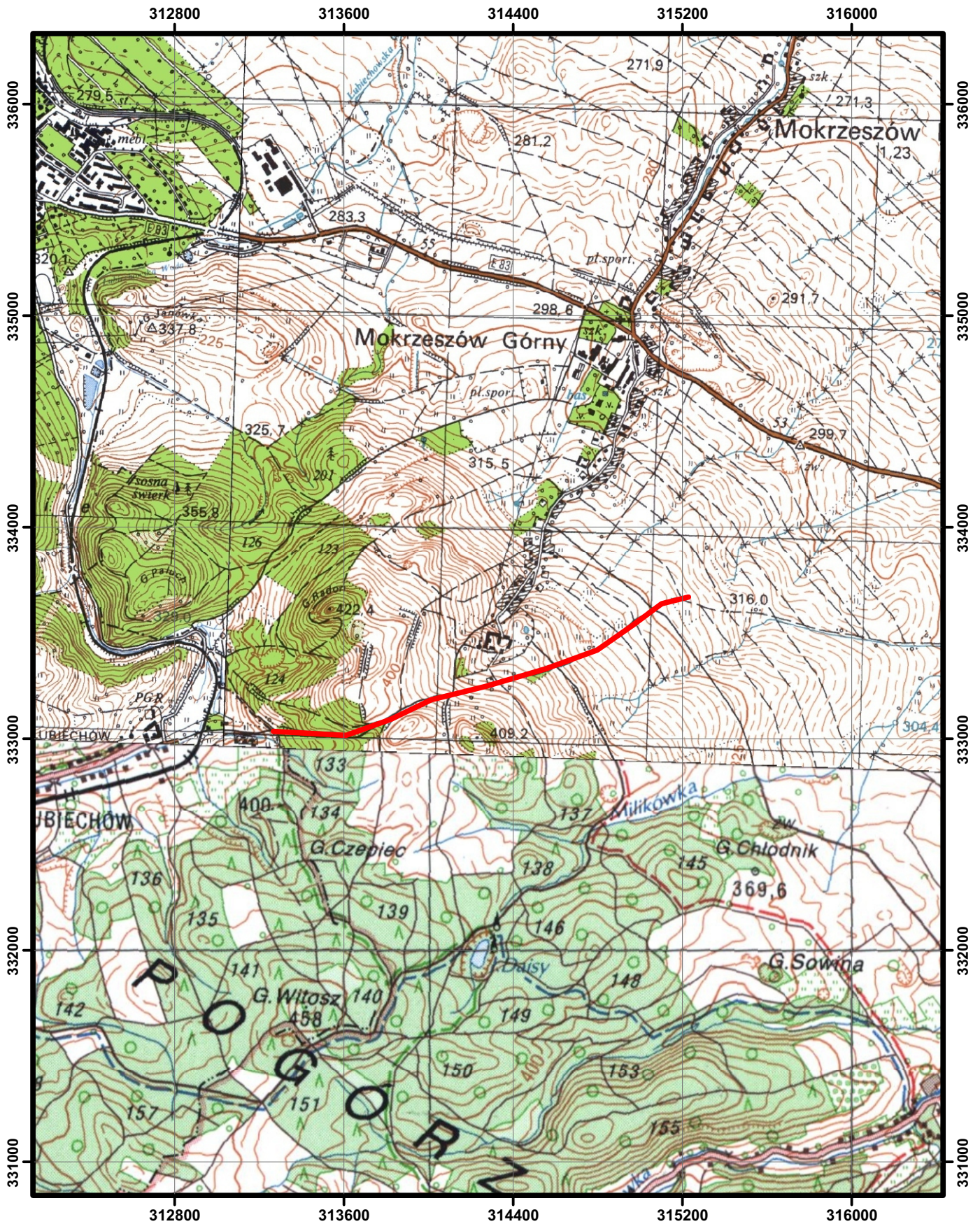
"Młode strefy tektoniczne a warunki geotermalne  
w Sudetach w świetle badań geochronologicznych,  
strukturalnych i termometrycznych - etap I"

Sporządził:  
Agnieszka Bochnacka

Państwowy Instytut Geologiczny-  
Państwowy Instytut Badawczy  
ul. Rakowiecka 4  
00-975 Warszawa

Fig. 3.2.1.13

## Projektowany przebieg linii pomiarowej w rejonie Mokrzeszowa



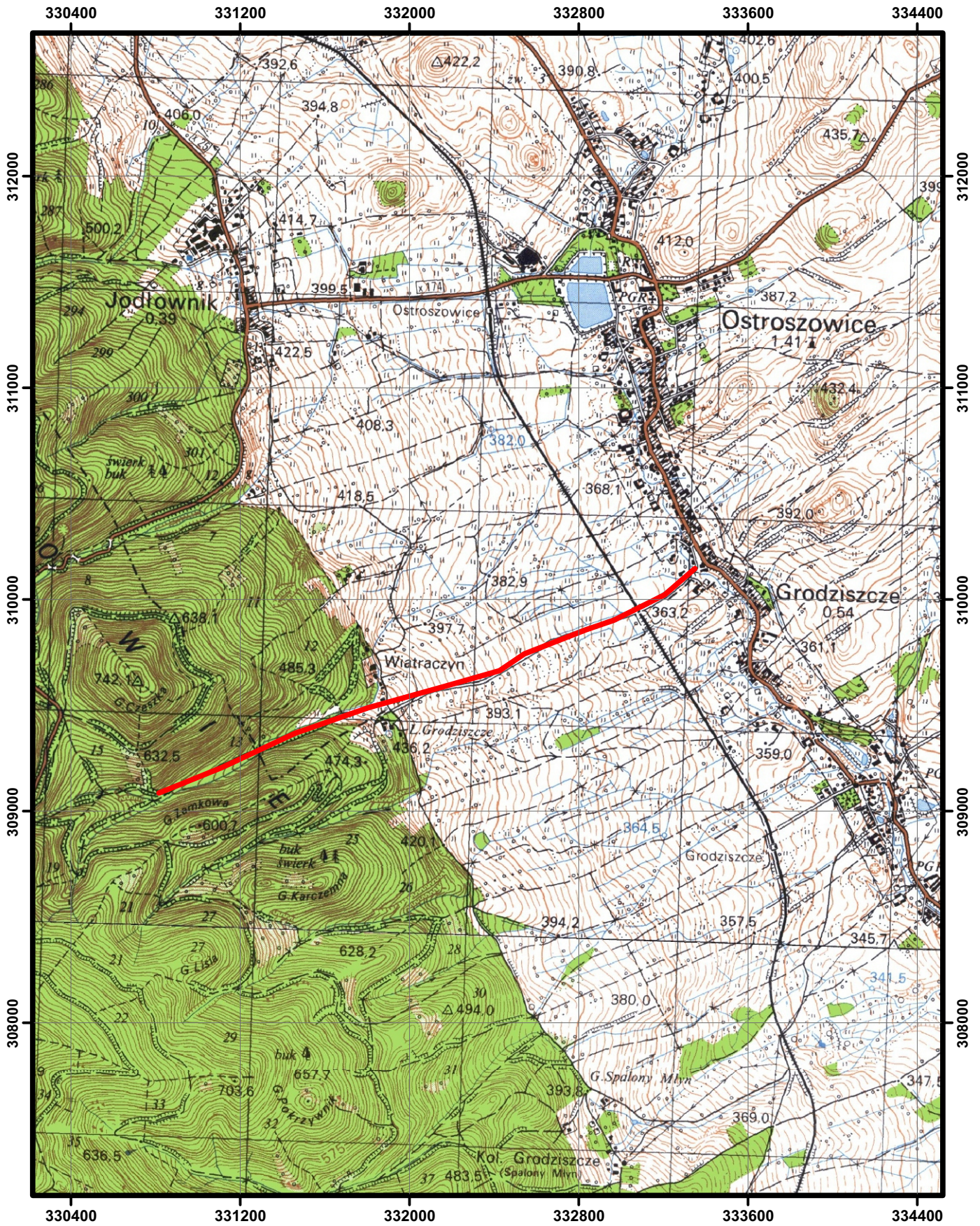
Układ współrzędnych "1992"  
Skala mapy topograficznej 1: 25 000

### Legenda:

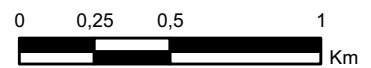
— - projektowany przebieg linii pomiarowej

<p>"Młode strefy tektoniczne a warunki geotermalne w Sudetach w świetle badań geochronologicznych, strukturalnych i termometrycznych - etap I"</p>	<p>Sporządził: Agnieszka Bochnacka</p>
<p>Państwowy Instytut Geologiczny- Państwowy Instytut Badawczy ul. Rakowiecka 4 00-975 Warszawa</p>	<p style="text-align: center;">Fig. 3.2.1.14</p>

## Projektowany przebieg linii pomiarowej w rejonie Ostroszowic



Układ współrzędnych "1992"  
Skala mapy topograficznej 1: 25 000

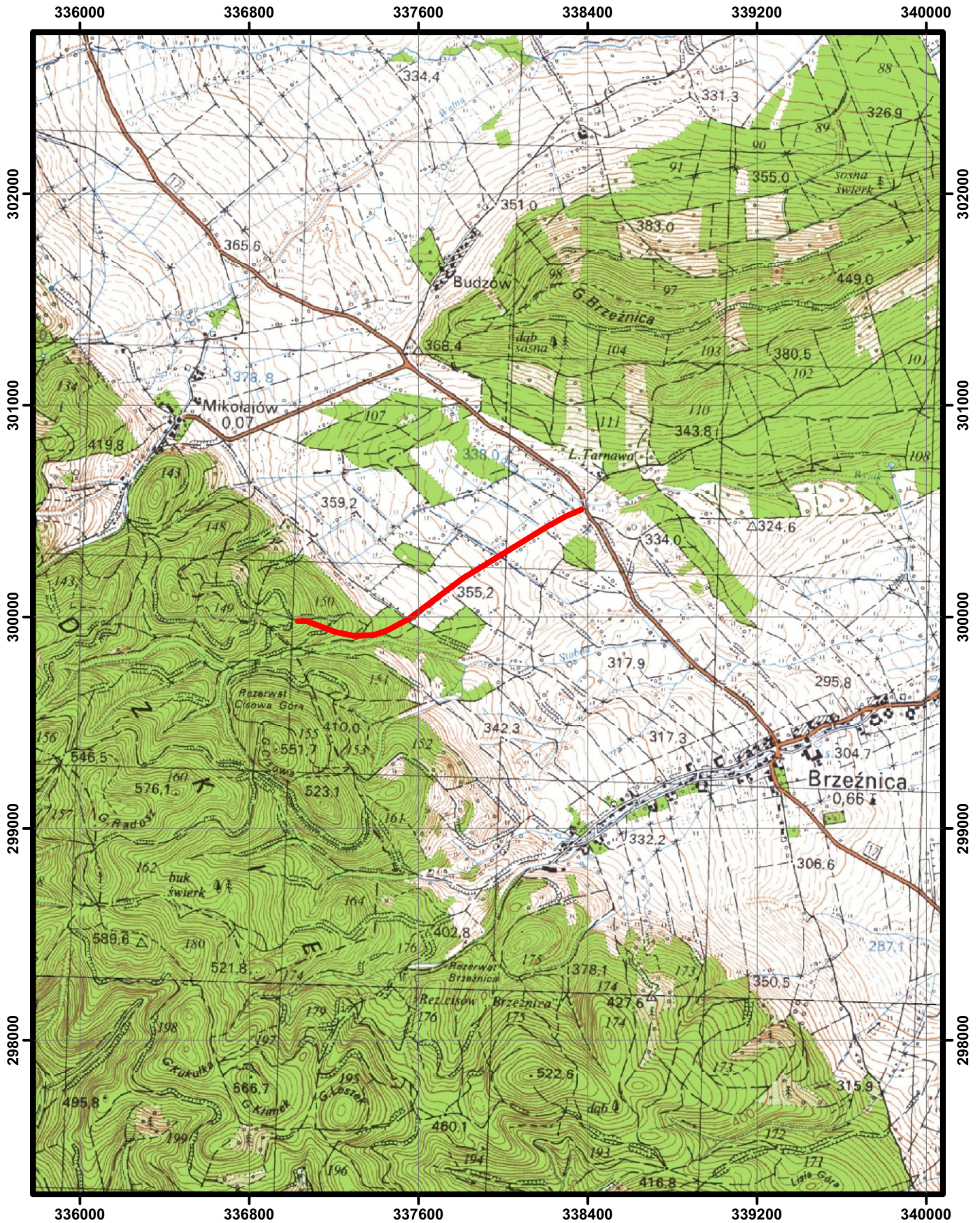


### Legenda:

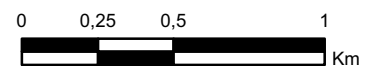
— - projektowany przebieg linii pomiarowej

<p>"Młode strefy tektoniczne a warunki geotermalne w Sudetach w świetle badań geochronologicznych, strukturalnych i termometrycznych - etap I"</p>	<p>Sporządził: Agnieszka Bochnacka</p>
<p>Państwowy Instytut Geologiczny- Państwowy Instytut Badawczy ul. Rakowiecka 4 00-975 Warszawa</p>	<p>Fig. 3.2.1.15</p>

## Projektowany przebieg linii pomiarowej w rejonie Srebrnej Góry (Brzeźnicy)



Układ współrzędnych "1992"  
Skala mapy topograficznej 1 : 25 000



### Legenda:

— - projektowany przebieg linii pomiarowej

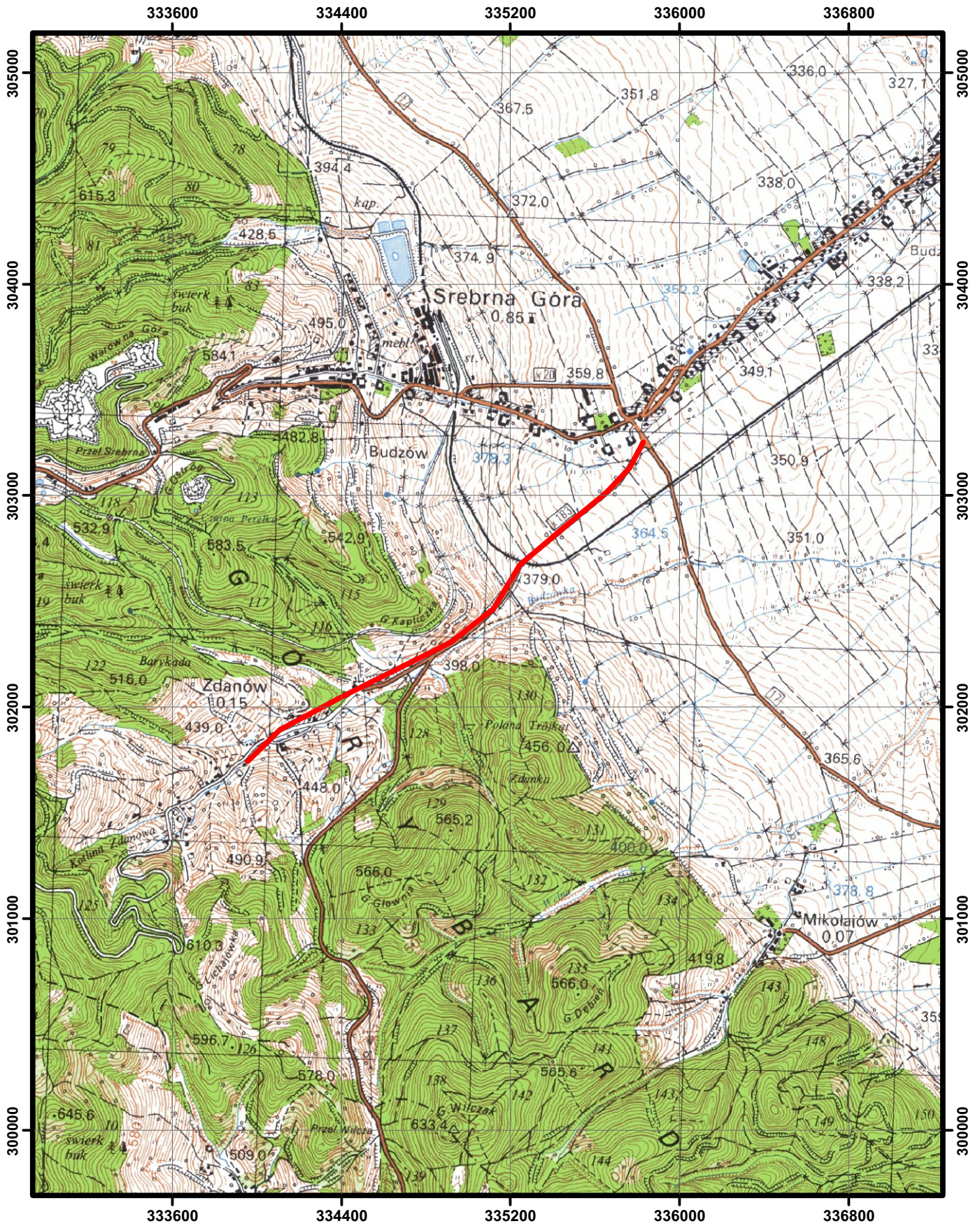
"Młode strefy tektoniczne a warunki geotermalne w Sudetach w świetle badań geochronologicznych, strukturalnych i termometrycznych - etap I"

Sporządził:  
Agnieszka Bochnacka

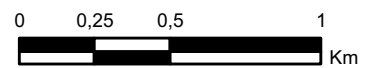
Państwowy Instytut Geologiczny-  
Państwowy Instytut Badawczy  
ul. Rakowiecka 4  
00-975 Warszawa

Fig. 3.2.1.16

## Projektowany przebieg linii pomiarowej w rejonie Srebrnej Góry



Układ współrzędnych "1992"  
Skala mapy topograficznej 1: 25 000



### Legenda:

— - projektowany przebieg linii pomiarowej

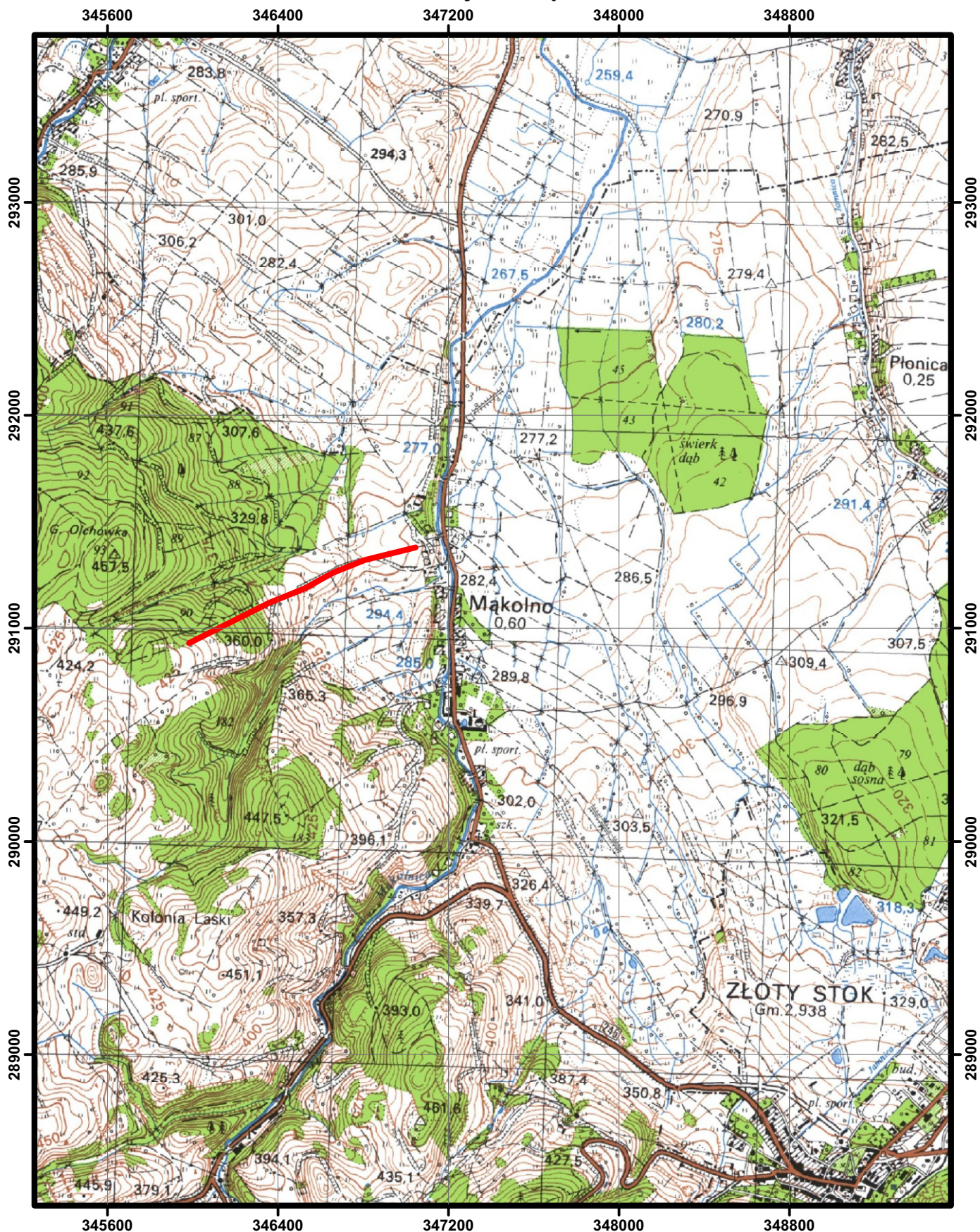
"Młode strefy tektoniczne a warunki geotermalne w Sudetach w świetle badań geochronologicznych, strukturalnych i termometrycznych - etap I"

Sporządził:  
Agnieszka Bochnacka

Państwowy Instytut Geologiczny-  
Państwowy Instytut Badawczy  
ul. Rakowiecka 4  
00-975 Warszawa

Fig. 3.2.1.17

## Projektowany przebieg linii pomiarowej w rejonie Mąkolna



Układ współrzędnych "1992"  
Skala mapy topograficznej 1: 25 000



### Legenda:

— - projektowany przebieg linii pomiarowej

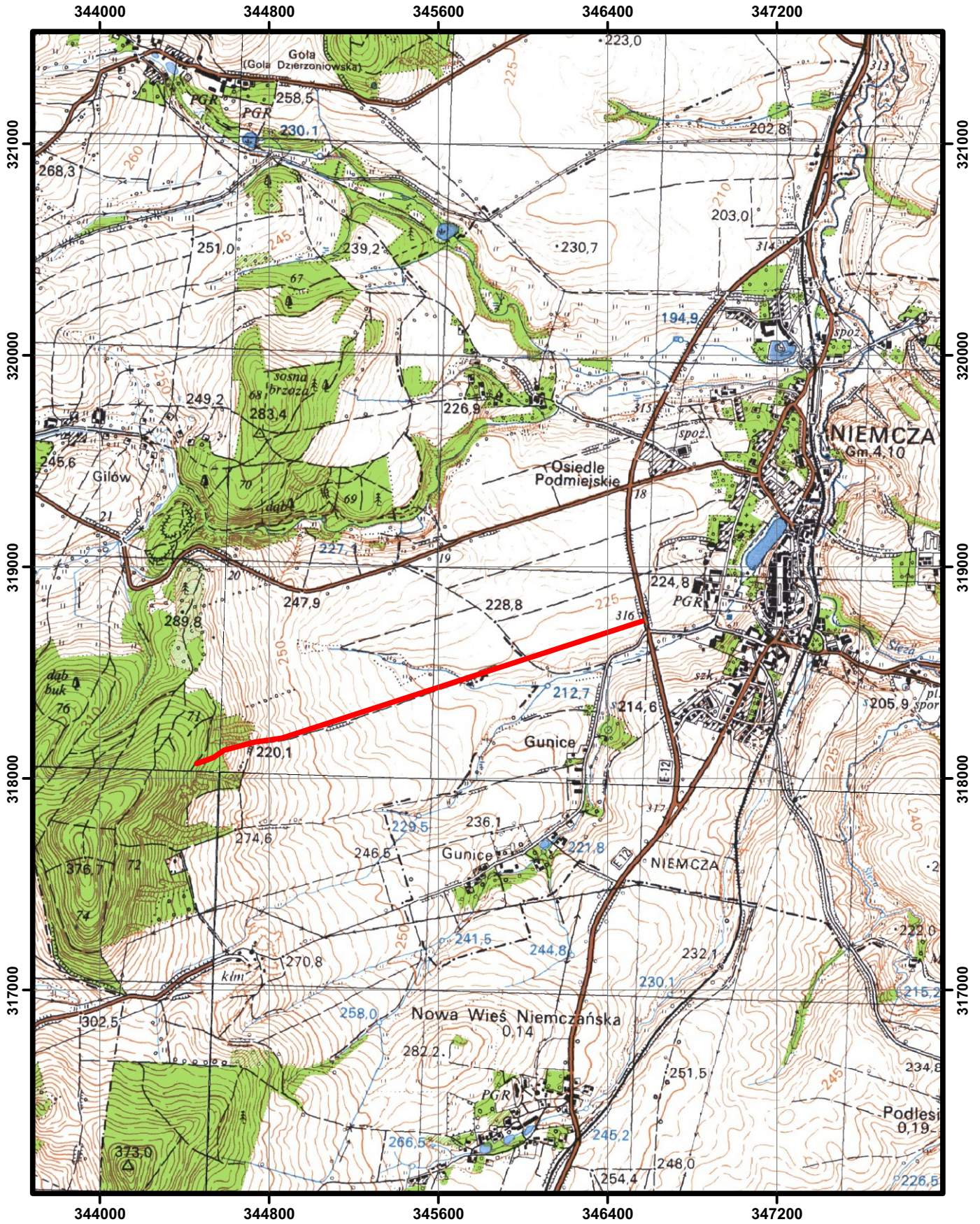
"Młode strefy tektoniczne a warunki geotermalne  
w Sudetach w świetle badań geochronologicznych,  
strukturalnych i termometrycznych - etap I"

Sporządził:  
Agnieszka Bochnacka

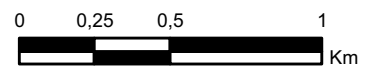
Państwowy Instytut Geologiczny-  
Państwowy Instytut Badawczy  
ul. Rakowiecka 4  
00-975 Warszawa

Fig. 3.2.1.18

## Projektowany przebieg linii pomiarowej w rejonie Niemczy



Układ współrzędnych "1992"  
Skala mapy topograficznej 1: 25 000



### Legenda:

— - projektowany przebieg linii pomiarowej

<p>"Młode strefy tektoniczne a warunki geotermalne w Sudetach w świetle badań geochronologicznych, strukturalnych i termometrycznych - etap I"</p>	<p>Sporządził: Agnieszka Bochnacka</p>
<p>Państwowy Instytut Geologiczny- Państwowy Instytut Badawczy ul. Rakowiecka 4 00-975 Warszawa</p>	<p style="text-align: center;">Fig. 3.2.1.19</p>

## Projektowany przebieg linii pomiarowej w rejonie Ciepłowodów

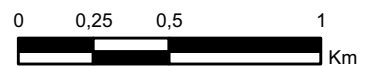


Układ współrzędnych "1992"

Skala mapy topograficznej 1: 25 000

### Legenda:

— - projektowany przebieg linii pomiarowej



"Młode strefy tektoniczne a warunki geotermalne w Sudetach w świetle badań geochronologicznych, strukturalnych i termometrycznych - etap I"

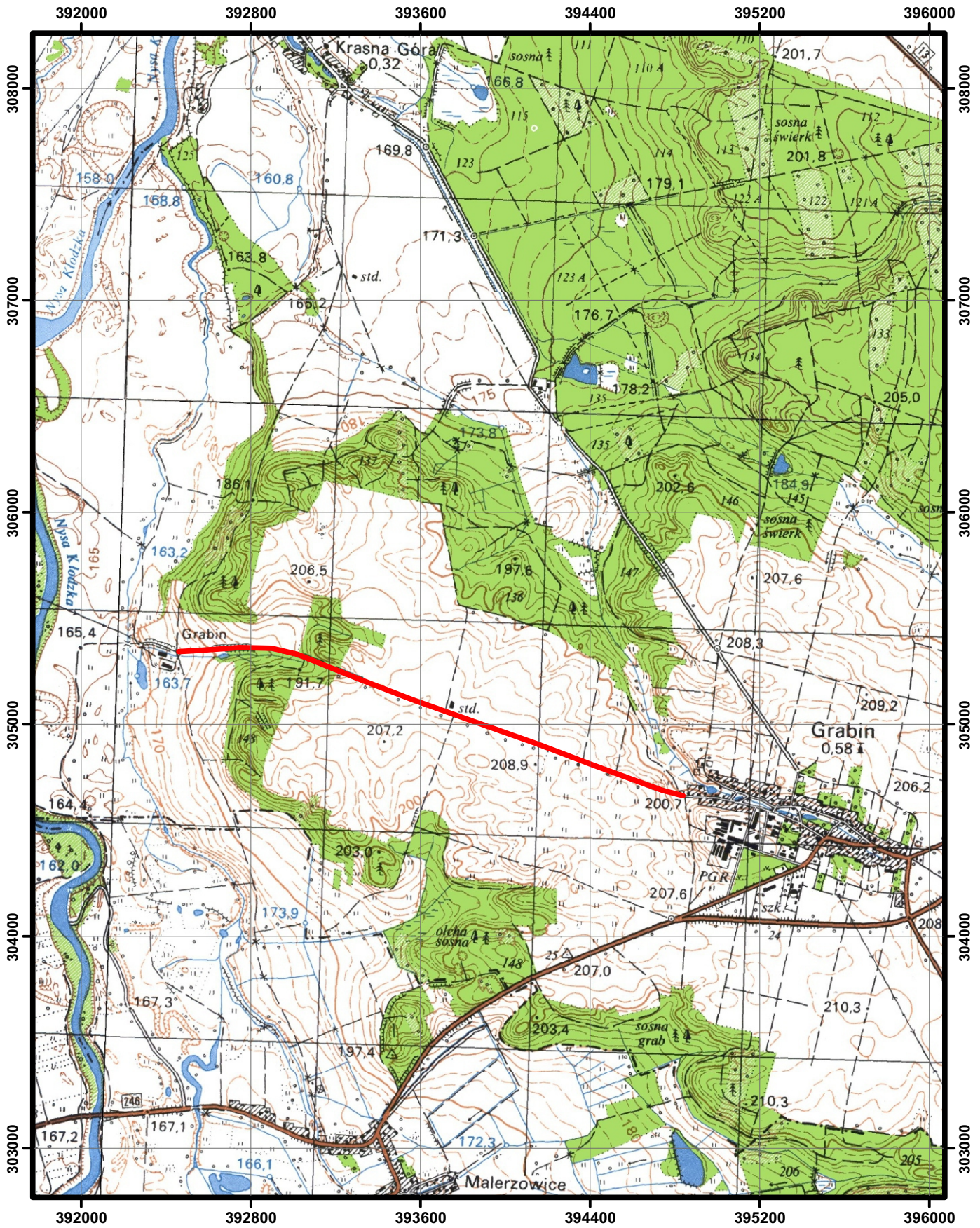
Sporządził:  
Agnieszka Bochnacka

Państwowy Instytut Geologiczny-  
Państwowy Instytut Badawczy  
ul. Rakowiecka 4  
00-975 Warszawa

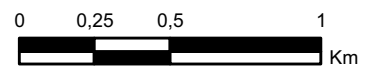
Fig. 3.2.1.20



## Projektowany przebieg linii pomiarowej w rejonie Grabina



Układ współrzędnych "1992"  
Skala mapy topograficznej 1: 25 000



### Legenda:

— - projektowany przebieg linii pomiarowej

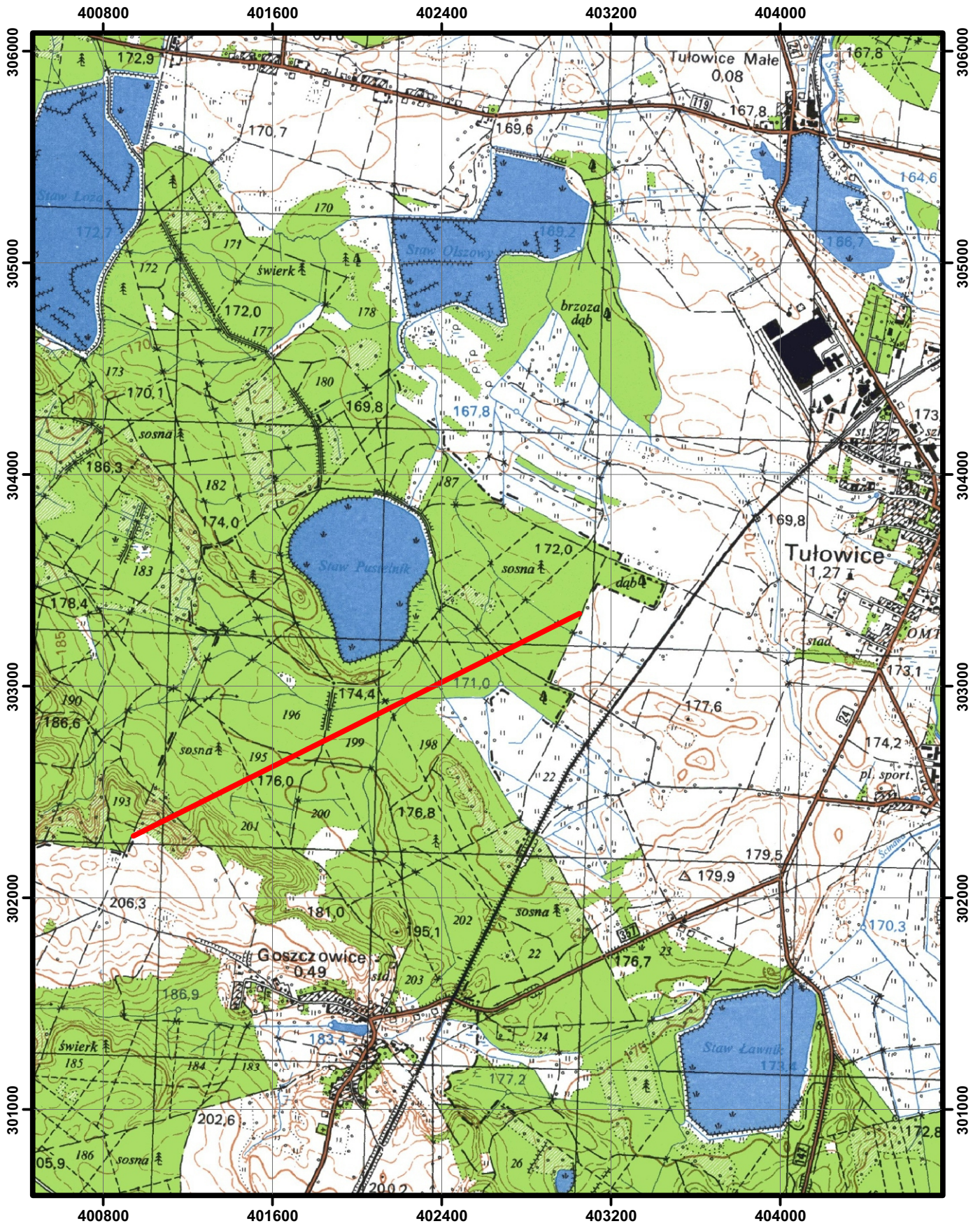
"Młode strefy tektoniczne a warunki geotermalne w Sudetach w świetle badań geochronologicznych, strukturalnych i termometrycznych - etap I"

Sporządził:  
Agnieszka Bochnacka

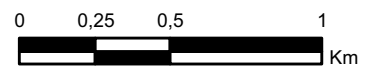
Państwowy Instytut Geologiczny-  
Państwowy Instytut Badawczy  
ul. Rakowiecka 4  
00-975 Warszawa

Fig. 3.2.1.21

# Projektowany przebieg linii pomiarowej w rejonie Tułowic



Układ współrzędnych "1992"  
 Skala mapy topograficznej 1: 25 000

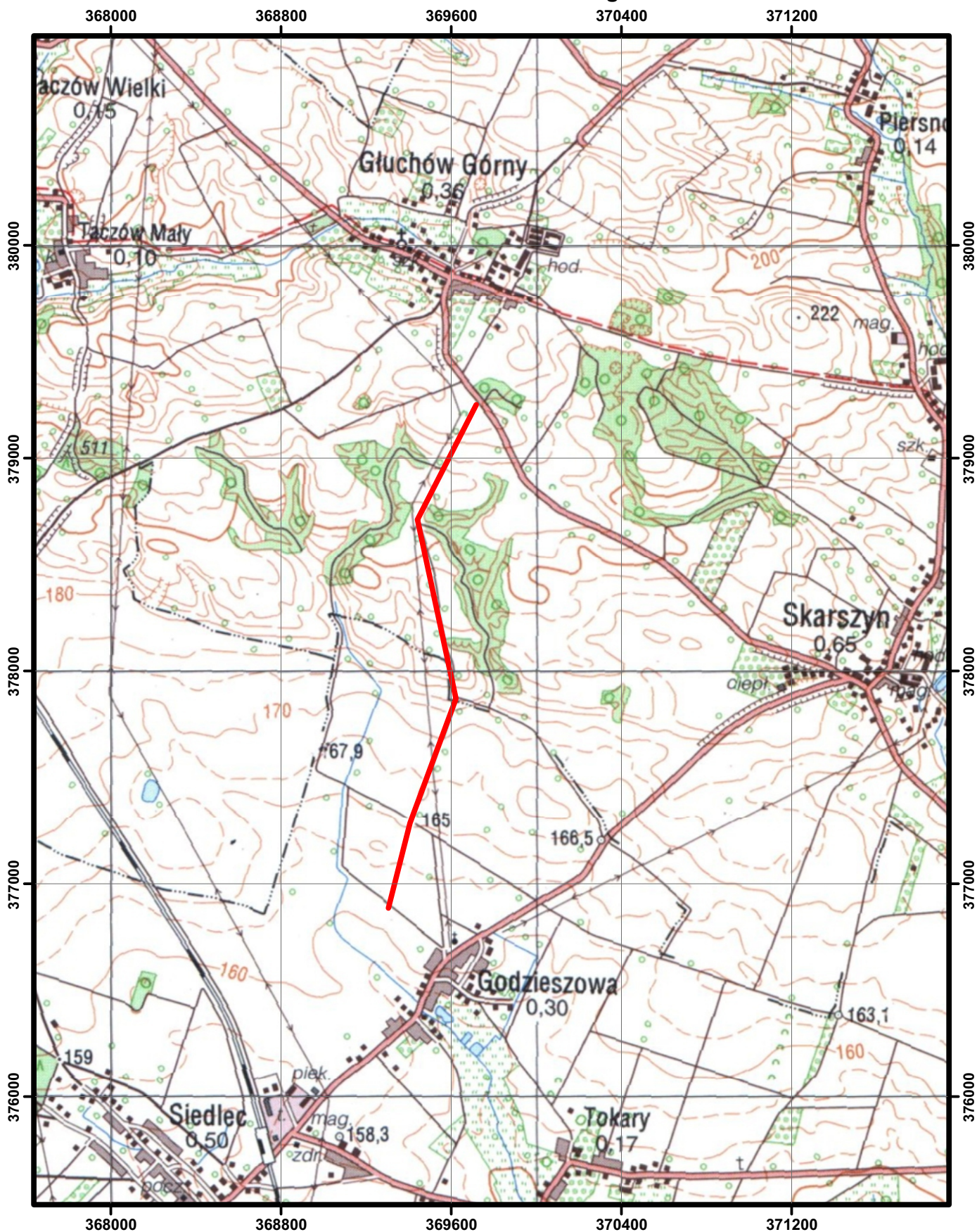


## Legenda:

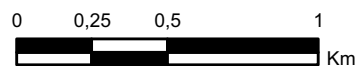
— - projektowany przebieg linii pomiarowej

"Młode strefy tektoniczne a warunki geotermalne w Sudetach w świetle badań geochronologicznych, strukturalnych i termometrycznych - etap I"	Sporządził: Agnieszka Bochnacka
Państwowy Instytut Geologiczny- Państwowy Instytut Badawczy ul. Rakowiecka 4 00-975 Warszawa	Fig. 3.2.1.22

## Projektowany przebieg linii pomiarowej w rejonie Głuchowa Górnego



Układ współrzędnych "1992"  
Skala mapy topograficznej 1: 25 000



### Legenda:

— - projektowany przebieg linii pomiarowej

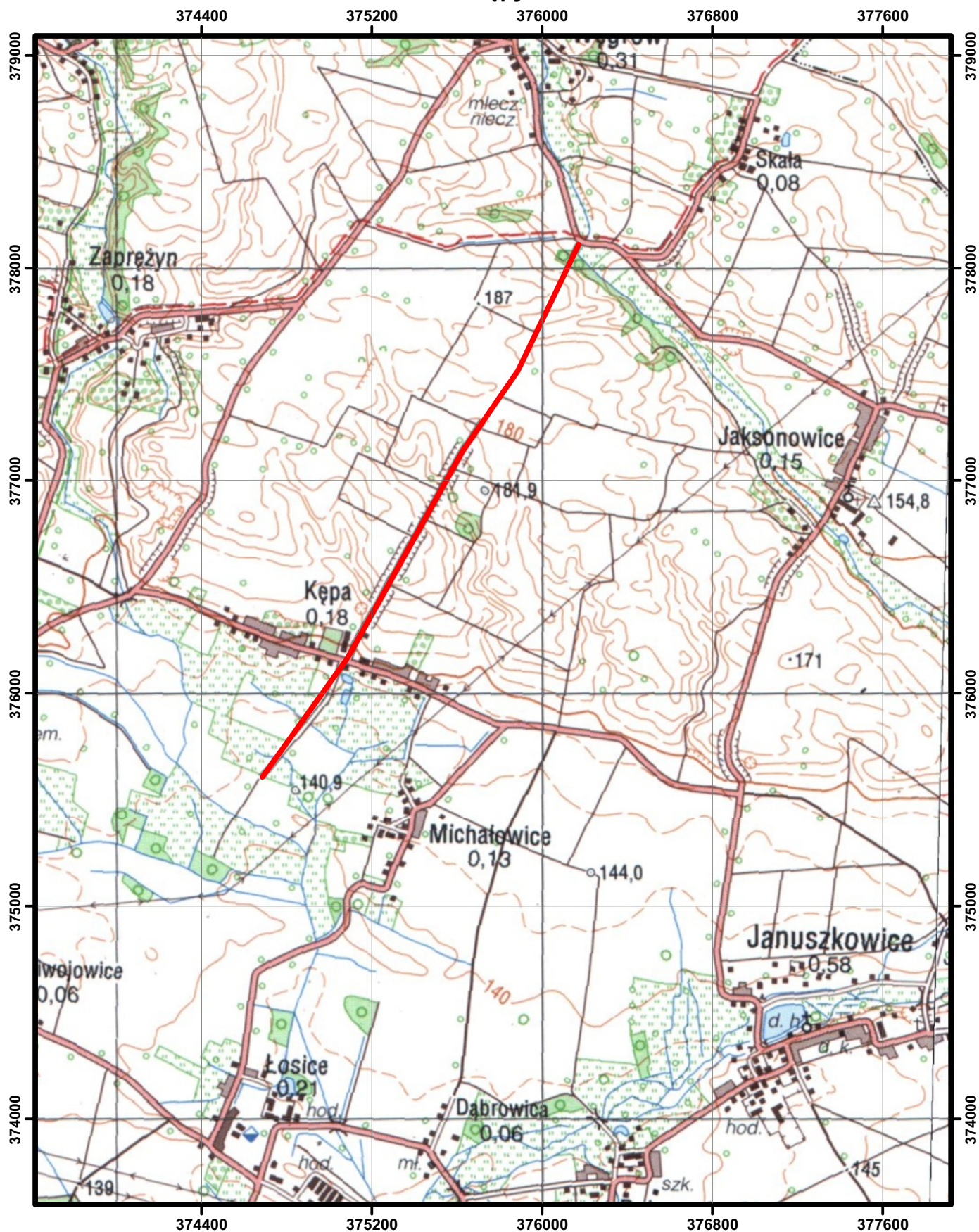
"Młode strefy tektoniczne a warunki geotermalne w Sudetach w świetle badań geochronologicznych, strukturalnych i termometrycznych - etap I"

Sporządził:  
Agnieszka Bochnacka

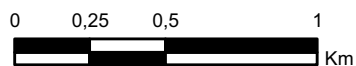
Państwowy Instytut Geologiczny-  
Państwowy Instytut Badawczy  
ul. Rakowiecka 4  
00-975 Warszawa

Fig. 3.2.1.23

## Projektowany przebieg linii pomiarowej w rejonie Kępy



Układ współrzędnych "1992"  
Skala mapy topograficznej 1: 25 000



### Legenda:

— - projektowany przebieg linii pomiarowej

<p>"Młode strefy tektoniczne a warunki geotermalne w Sudetach w świetle badań geochronologicznych, strukturalnych i termometrycznych - etap I"</p>	<p>Sporządził: Agnieszka Bochnacka</p>
<p>Państwowy Instytut Geologiczny- Państwowy Instytut Badawczy ul. Rakowiecka 4 00-975 Warszawa</p>	<p>Fig. 3.2.1.24</p>