



Projekt stałej organizacji ruchu na drodze leśnej
Nadleśnictwo Andrychów, Leśnictwo Tłuczań

Branża: inżynierska drogowo – stała organizacja ruchu

Zarządca: Skarb Państwa Państwowe Gospodarstwo Leśne
Nadleśnictwo Andrychów, ul. Słowackiego 2E,
34-120 Andrychów

Lokalizacja: Leśnictwo Tłuczań, oddz. 79 ~ a

Data opracowania: kwiecień 2023 r.

Autor opracowania: Iwona Stępień – Sekretarz



Opis techniczny

Do projektu stałej organizacji ruchu dla leśnej drogi udostępnionej do ruchu publicznego

1. Podstawa opracowania

- a) Zarządzenie nr 36 Dyrektora Generalnego Lasów Państwowych z dnia 28 maja 2021 r. w sprawie wytycznych dotyczących korzystania z dróg leśnych, a także ich oznakowania i udostępnienia dla ruchu pojazdami silnikowymi, zaprzęgowymi i motorowerami (zn. ZI.771.44.2021)
- b) Ustawa z dnia 28 września 1991 roku o lasach (t.j. Dz. U. z 2022 r. poz.672 z późn. zm.)
- c) Ustawa z dnia 20 czerwca 1987 roku Prawo o ruchu drogowym (t.j. Dz. U. z 2022 r. poz. 988 z późn. zm.)
- d) Ustawa z dnia 21 marca 1985 roku o drogach publicznych (t.j. Dz. U. z 2022 r. poz. 1693 z późn. zm.)
- e) Ustawa z dnia 20 maja 1985 roku Kodeks wykroczeń (t.j. Dz.U. z 2021 r. poz. 2008 z późn. zm.)
- f) Rozporządzenie Ministrów Infrastruktury oraz Spraw Wewnętrznych i Administracji z dnia 31 lipca 2002 roku w sprawie znaków i sygnałów drogowych (Dz. U. z 2019 r. poz. 2310)
- g) Załącznik do rozporządzenia Ministra Infrastruktury oraz Spraw Wewnętrznych i Administracji z dnia 31 lipca 2002 roku w sprawie znaków i sygnałów drogowych – Spis wzorów znaków i sygnałów drogowych
- h) Rozporządzenie Ministra Infrastruktury z dnia 23 września 2003 roku w sprawie szczegółowych warunków zarządzenia ruchem na drogach oraz wykonywania nadzoru nad tym zarządzeniem (Dz. U. z 2017 r. poz. 784 ze zm.)
- i) Rozporządzenie Ministra Infrastruktury z dnia 3 lipca 2003 roku w sprawie szczegółowych warunków technicznych dla znaków i sygnałów drogowych oraz urządzeń bezpieczeństwa ruchu drogowego i warunków ich umieszczania na drogach (t.j. Dz. U. z 2019 r. poz. 2311 z późn. zm.)
- j) Rozdział 7.8. Księgi Identyfikacji Wizualnej Państwowego Gospodarstwa Leśnego Lasy Państwowe.



2. Zakres i cel opracowania

Niniejsze opracowanie ma na celu określenie szczegółowych zasad korzystania z drogi leśnej w związku z udostępnieniem jej do ruchu publicznego dla pojazdów silnikowych, zaprzęgowych i motorowerów.

Opracowanie obejmuje leśną drogę na terenie leśnictwa Tłuczań w Nadleśnictwie Andrychów stanowiącą odcinek drogi leśnej DL/08/02 o długości 222 m, biegnącej na trasie Spytkowice – Bachowice, w Planie Urządzenia Lasu Nadleśnictwa Andrychów na lata 2015 - 2024 ujętej jako wydz. 79 ~ a, wchodzącej w skład działek ew. 79/4523.

Opracowanie obejmuje rozwiązania oznakowania drogi w zakresie oznakowania pionowego.

3. Charakterystyka drogi

Charakterystyczne podstawowe parametry techniczne drogi na udostępnionym odcinku:

- droga wewnętrzna,
- nawierzchnia ulepszona z mieszanki mineralno-bitumicznej,
- długość udostępnionego odcinka drogi: 222 m,
- szerokość jezdni: 3 m,
- przebieg drogi – między działkami leśnymi.

4. Opis stanu istniejącego

Wjazd na udostępniony odcinek drogi leśnej odbywa się bezpośrednio z drogi gminnej nr G1144 w miejscowości Bachowice w kierunku miejscowości Spytkowice oraz w przeciwnym kierunku z drogi gminnej nr G1982 os. Górki w Spytkowicach w kierunku miejscowości Bachowice.

Droga znajduje się w południowej części Polski w województwie małopolskim, powiat wadowicki.

Udostępniona droga posiada nawierzchnię ulepszoną z mieszanki mineralno-bitumicznej. Droga jest nieprzystosowana do szybkiego ruchu samochodowego z uwagi na pylenie, drobne nierówności oraz ograniczony komfort jazdy – wibracje i hałas.

Jezdnie szerokości 3 m z jednym pasem ruchu.

Brak wyposażenia technicznego w postaci chodników, barierek, słupków referencyjnych.

5. Opis projektowanych rozwiązań



Organizacja ruchu będzie polegała na oznakowaniu połączenia drogi leśnej z drogą gminną nr G1144 w miejscowości Bachowice oraz drogą nr G1982 w miejscowości Spytkowice.

Projektuje się ustawienie następujących znaków i tablic w pasie drogi leśnej:

- znak D-52 (Strefa ruchu) łącznie z B-33 (ograniczenie prędkości) od strony wjazdu i znak D-53 (Koniec strefy ruchu) od strony wyjazdu. Znaki należy umieścić na jednym słupku, przy czym znak D-53 należy umieścić na odwrocie znaku D-52,
- tablice TL-2 ustawić w odległości 20 m od granicy pasa drogowego drogi gminnej nr G1144 (na wjeździe na drogę leśną) oraz analogicznie od granicy pasa drogowego drogi gminnej nr G1982 (na wjeździe na drogę leśną),
- znaki D-52 łącznie ze znakiem B-33 a, także znak D-53 należy ustawić za tablicą TL-2 w odległości min. 5 m.

Lokalizacja znaków została pokazana na planie sytuacyjnym rys. 2.

6. Opis występujących zagrożeń i utrudnień

Występujące zagrożenia i utrudnienia:

- ograniczenie prędkości do 30 km/h,
- zwierzyna leśna,
- możliwość wystąpienia: pylenia, błota, wyboje, okresowe oblodzenia, zasypanie śnieżne, powalone drzewa w wyniku wichury.

7. Sposób umieszczenia znaków

Projektowane znaki pionowe należy umieścić na słupkach metalowych ocynkowanych.

8. Przewidywany termin wprowadzenia przedmiotowej organizacji i ruchu

Październik 2022

9. Spis załączonych rysunków

Nr rysunku	Nazwa rysunku	Zakres rysunku	Skala
Rys.1	Plan orientacyjny	Zakres opracowania	1:7500



Rys.2	Plan sytuacyjny	Wjazd na drogę udostępnioną z drogi gminnej Nr G1144 (Bachowice) oraz Wjazd na drogę udostępnioną z Drogi gminnej Nr G1982 (Spytkowice)	1:7500
-------	-----------------	---	--------

10. Zestawienie znaków i tablic

L.p.	Nr znaku/ tablicy	Nazwa znak/ tablicy	Rodzaj znaku/ tablicy	Ilość (szt.)
1.	D-52	Strefa ruchu	informacyjna	2
2.	D-53	Koniec strefy ruchu	informacyjna	2
3.	D-33	Ograniczenie prędkości	zakazu	2
4.	TL-2	Tablica informacyjna TL-2	informacyjna	2

11. Osoba odpowiedzialna za oznakowanie w terenie i jego utrzymanie

Leśniczy leśnictwa Tłuczań w porozumieniu z Sekretarz Nadleśnictwa Andrychów.

12. Uwagi końcowe

Oznakowanie wykonać zachowując zasadę właściwej widoczności oznakowania i dostosowania jego ustawienia do utrudnień na drodze. Ustawione znaki i sposób ich zmontowania muszą zapewniać bezpieczeństwo uczestnikom ruchu drogowego.

SEKRETARZ
Nadleśnictwa Andrychów

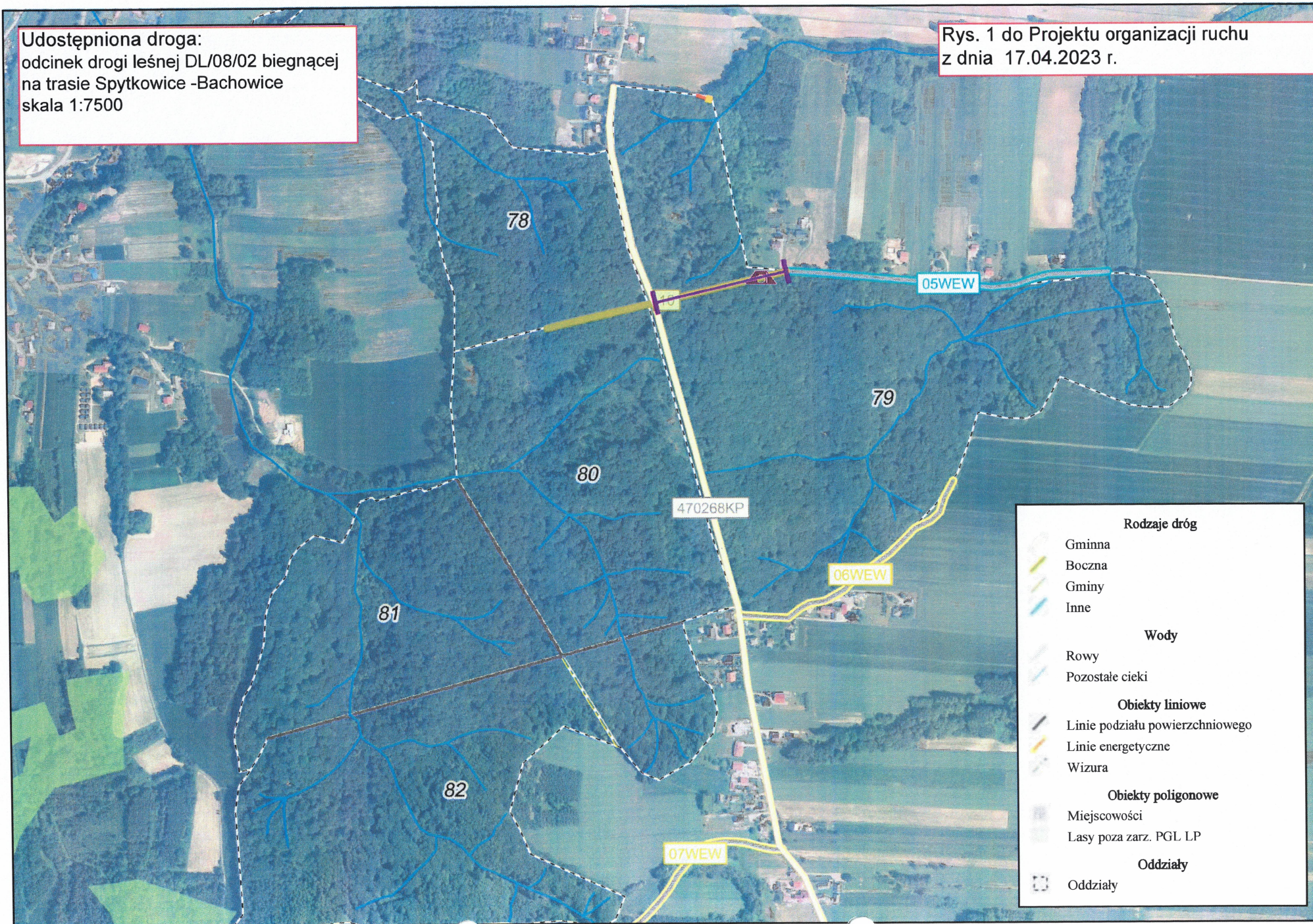
Iwona Stępień

NADLEŚNICZY
Nadleśnictwa Andrychów

Marek Marzec

Udostępniona droga:
odcinek drogi leśnej DL/08/02 biegnącej
na trasie Spytkowice - Bachowice
skala 1:7500

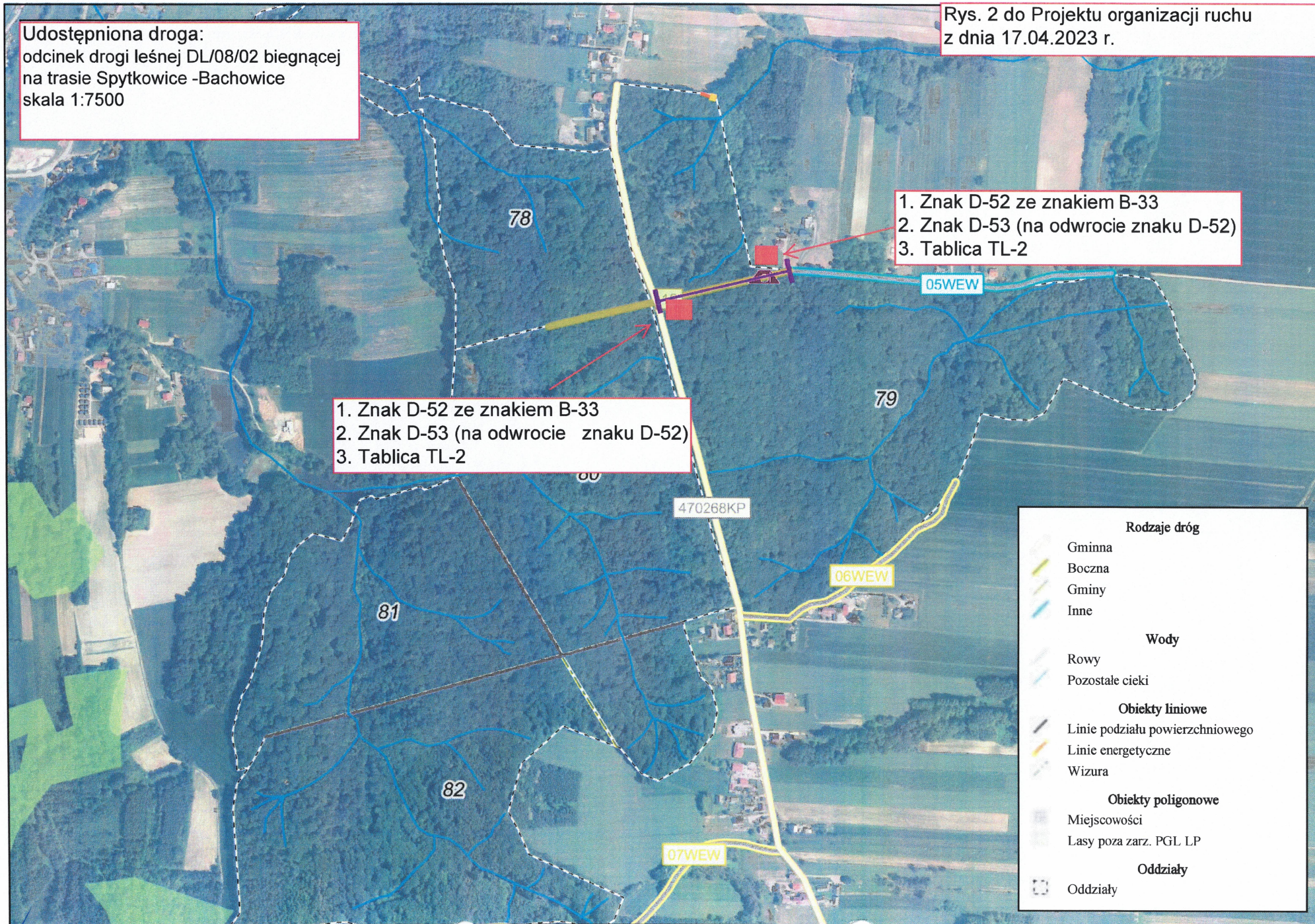
Rys. 1 do Projektu organizacji ruchu
z dnia 17.04.2023 r.



Handwritten signature or initials in blue ink.

Udostępniona droga:
odcinek drogi leśnej DL/08/02 biegnącej
na trasie Spytkowice -Bachowice
skala 1:7500

Rys. 2 do Projektu organizacji ruchu
z dnia 17.04.2023 r.



Handwritten signature or initials in blue ink.