

MINISTERSTWO ROLNICTWA I ROZWOJU WSI

ZINTEGROWANY SYSTEM ROLNICZEJ INFORMACJI RYNKOWEJ - (ZSRIR)

(podstawa prawna: ustawa o rolniczych badaniach rynkowych z dnia 30 marca 2001 r.)

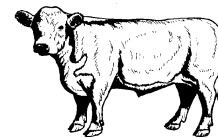
WYDZIAŁ INFORMACJI RYNKOWEJ

Rynek wołowiny i cielęciny

(informacja tygodniowa¹)

NR 20/2022

Czwartek, 26 maja 2022 r.



Notowania² w okresie: 16.05.2022 – 22.05.2022r.

1. Ceny zakupu bydła rzeźnego w Polsce

Tablica 1. Zbiorcze zestawienie danych dotyczących zakupionego bydła rzeźnego w ubojniach w kraju

POLSKA												
Kategoria bydła	CENA ZAKUPU*						Średnia masa tuszy ciepłej		Liczba sztuk Zmiana tyg. [%]	Struktura skupu		
	wg w.ż.* [zł/kg]	dla mpc** [zł/tonę]	dla mps** [zł/tonę]	Zmiana ceny [%]			[kg]	Zmiana tyg. [%]		[%]	Zmiana tyg. [w pkt. %]	
	22.05.2022	22.05.2022	22.05.2022	tyg.	miesięczna	roczna	22.05.2022	[%]		22.05.2022	[w pkt. %]	
	Bydło ogółem	11,52	22 242	22 687	-1,4	1,5	62,5	322,2	-0,6	-14,0	100,0	-
bydło 8-12 m-cy (Z)	11,63	21 571	22 002	-8,5	0,2	61,2	267,7	-8,1	-74,5	0,1	-0,2	
byki 12-24 m-ce (A)	12,33	23 124	23 587	-1,8	0,8	59,5	353,5	-0,6	-16,3	36,2	-1,0	
byki > 24 m-cy (B)	12,21	22 910	23 368	-2,8	-0,2	57,7	398,3	-0,9	-19,2	7,9	-0,5	
wolce > 12 m-cy (C)	--	--	--	--	--	--	--	--	--	--	--	
krowy (D)	10,03	20 604	21 016	-0,3	2,0	75,6	286,5	0,1	-10,1	31,4	1,4	
jałówki > 12 m-cy (E)	11,62	22 429	22 878	-0,4	2,1	60,5	297,0	0,4	-12,9	24,4	0,3	

* - jest to cena netto (bez VAT) zapłacona dostawcom bydła za dostarczony do rzeźni pełnowartościowy żywiec wołowy na bazie franco zakład. Cena ta zawiera również wszelkie dodatkowe płatności (premie, nagrody itp.) niezależnie od okresu w jakim zostały wypłacone.

** - w.ż. - waga żywa (cenę za wagę żywą wyliczono stosując średnie wskaźniki wydajności rzeźnej uzyskane w Polsce (średnia ważona) w latach 2011-2015: bydło ogółem - 0,518 (było 0,507); byki do 2 lat - 0,533 (było 0,539); byki > 2 lat - 0,533 (było 0,535); wolce - 0,521 (było 0,540); krowy - 0,487 (było 0,465) i jałówki - 0,518 (było 0,516),

mpc - masa poubojowa ciepła, mps - masa poubojowa schłodzona,

*** z uwagi na ustawy o obowiązkach nieidentyfikowalności danych, ceny nie podano

Źródło: Zintegrowany System Rolniczej Informacji Rolniczej (ZSRIR – MRiRW)

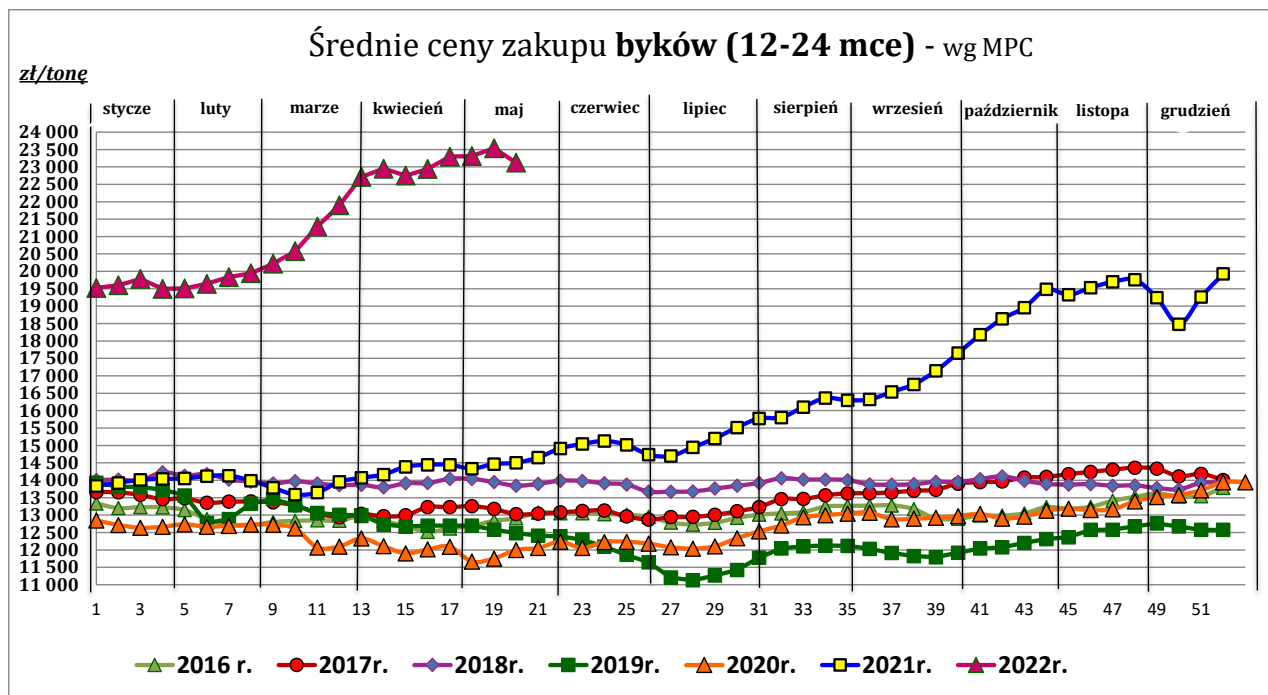
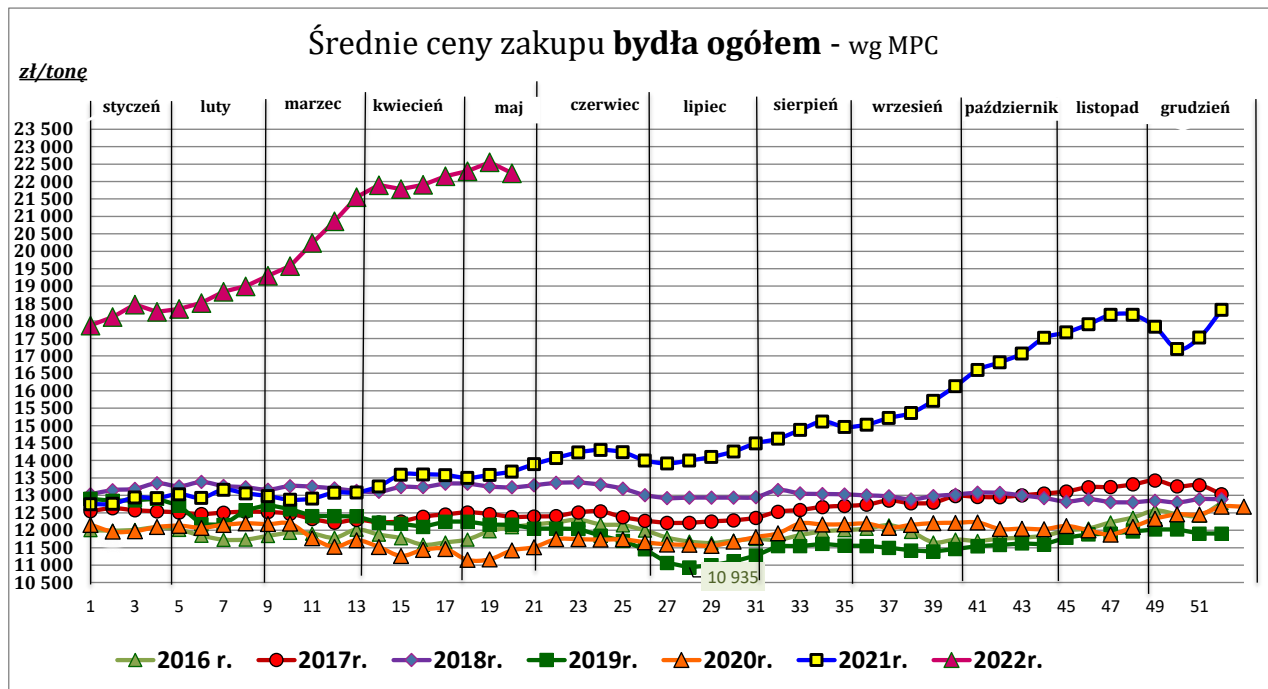
¹ Wersja biuletynu z prezentacją graficzną danych publikowana jest w ostatnim tygodniu każdego miesiąca.

² Badanie cen zakupu i cen sprzedaży w zakładach mięsnych prowadzone jest na reprezentatywnej próbie. Ceny zakupu rejestrowane są dla klas SEUROP wg Rozporządzenia Parlamentu Europejskiego i Rady (UE) nr 1308/2013 z dnia 17 grudnia 2013 r. ustanawiającego wspólną organizację rynków produktów rolnych oraz uchylającego rozporządzenia Rady (EWG) nr 922/72, (EWG) nr 234/79, (WE) nr 1037/2001 i (WE) nr 1234/2007 (Dz. Urz. UE L 347 z 20.12.2013, z późn. zm.) i wg Rozporządzenia wykonawczego Komisji (UE) 2017/1184 z dnia 20 kwietnia 2017 r. ustanawiającego zasady stosowania rozporządzenia Parlamentu Europejskiego i Rady (UE) nr 1308/2013 w odniesieniu do unijnych skal klasyfikacji tusz wołowych, wieprzowych i baranich oraz raportowania cen rynkowych niektórych kategorii tusz i żywych zwierząt (Dz. Urz. UE L 171 z 04.07.2017) oraz rozporządzenia Ministra Rolnictwa i Rozwoju Wsi z dnia 4 lutego 2009 r. w sprawie szczegółowego sposobu oznaczania klasy jakości handlowej tusz wołowych (Dz. U. Nr 28, poz. 180 z późn. zm.). Ceny zakupu rejestrowane są dla masy poubojowej schłodzonej.

Badanie cen targowiskowych prowadzone jest na targowiskach na których dokonywany jest obrót bydłem a ceny rejestrowane są jako średnie arytmetyczne zrealizowanych transakcji

Wykorzystanie możliwe z dokładnym podaniem źródła

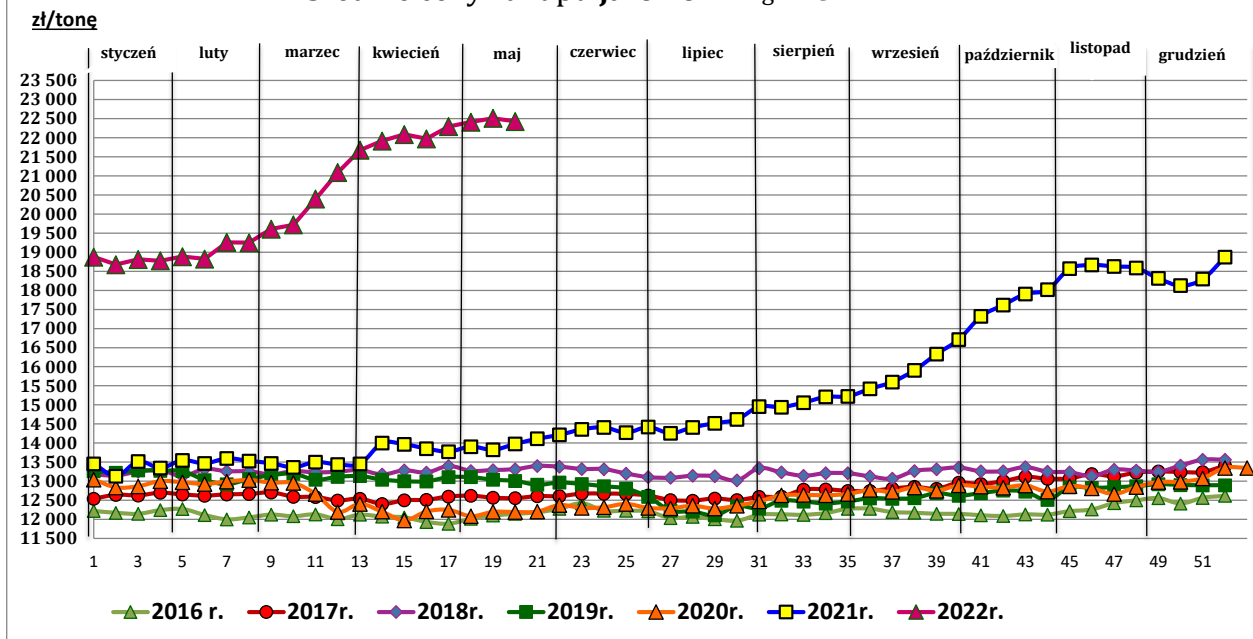
Zintegrowany System
Rolniczej Informacji Rynkowej



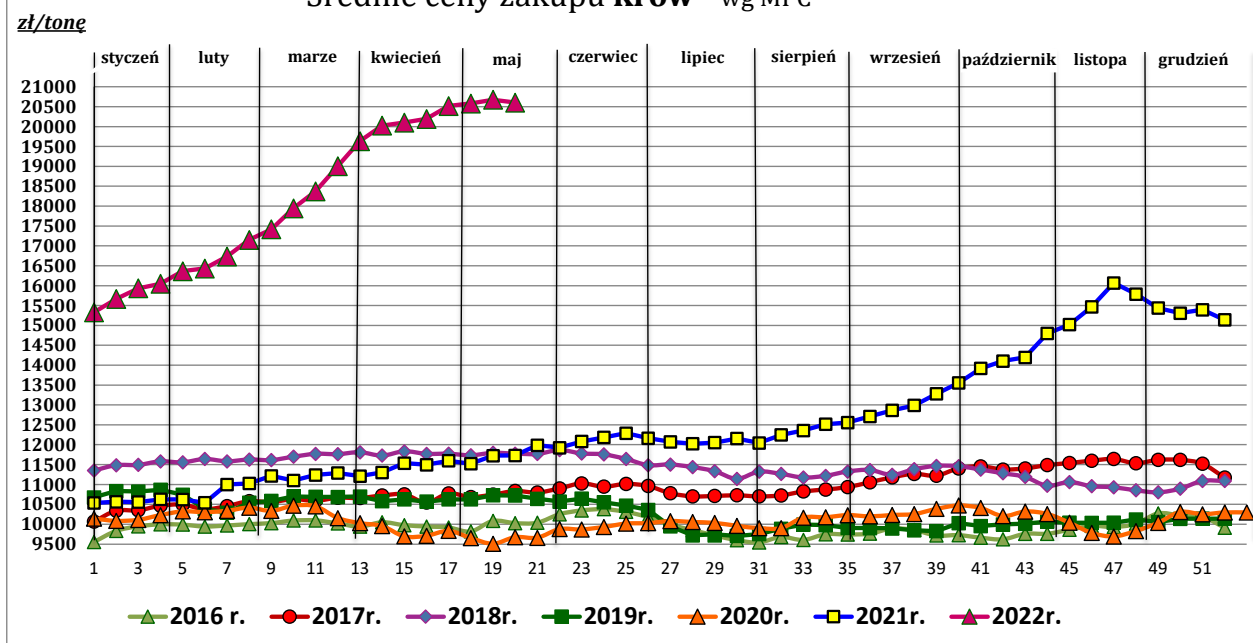
Wykorzystanie możliwe z dokładnym podaniem źródła

Z i n t e g r o w a n y S y s t e m
R o l n i c z e j I n f o r m a c j i R y n k o w e j

Średnie ceny zakupu jałówek - wg MPC



Średnie ceny zakupu krów - wg MPC



Źródło: Zintegrowany System Rolniczej Informacji Rynkowej (ZSRIR – MRiRW)

Wykorzystanie możliwe z dokładnym podaniem źródła

Zintegrowany System
Rolniczej Informacji Rynkowej

Tablica 2. Zbiorcze zestawienie danych dotyczących zakupu bydła rzeźnego wg makroregionów

MAKROREGION									
Kategoria bydła	Cena zakupu				Średnia tuszy [kg]	masa ciepłej Zmiana tyg. [%]	Zmiana tyg. poziomu uboju [%]	Struktura zakupu	
	wg w.ż. [zł/kg]	dla mpc [zł/tonę]	dla mps [zł/tonę]	Zmiana tyg. [%]				[%]	Zmiana tyg. [w pkt.%]
	22.05.2022	22.05.2022	22.05.2022		22.05.2022	tyg. [%]		22.05.2022	
Centralny									
Bydło ogółem	11,64	22 469	22 918	-1,2	328,9	-0,3	-16,0	100,0	-
bydło 8-12 m-cy (Z)	*	*	*	*	*	--	--	*	--
byki 12-24 m-ce (A)	12,38	23 218	23 683	-1,8	357,5	-0,6	-17,3	38,8	-0,6
byki > 24 m-cy (B)	12,21	22 904	23 362	-2,5	408,7	0,0	-18,3	9,6	-0,3
wolce > 12 m-cy (C)	--	--	--	--	--	--	--	--	--
krowy (D)	10,16	20 859	21 276	0,4	285,7	0,2	-8,7	27,2	2,2
jałówki > 12 m-cy (E)	11,67	22 534	22 984	0,1	300,1	0,8	-19,6	24,3	-1,1
Południowy									
Bydło ogółem	11,57	22 343	22 790	-1,5	318,8	-0,5	-11,7	100,0	-
bydło 8-12 m-cy (Z)	12,37	22 947	23 406	-2,1	270,0	-10,5	-69,7	0,1	-0,3
byki 12-24 m-ce (A)	12,33	23 137	23 600	-1,6	349,7	-0,6	-13,0	37,7	-0,5
byki > 24 m-cy (B)	12,27	23 018	23 478	-3,4	385,7	-1,5	-12,7	7,0	-0,1
wolce > 12 m-cy (C)	--	--	--	--	--	--	--	--	--
krowy (D)	10,07	20 688	21 101	-1,1	286,2	-0,3	-12,7	29,7	-0,3
jałówki > 12 m-cy (E)	11,70	22 581	23 032	-0,7	292,9	0,5	-7,4	25,4	1,2
Północny									
Bydło ogółem	10,75	20 749	21 164	-2,3	308,7	-2,0	-14,0	100,0	-
bydło 8-12 m-cy (Z)	--	--	--	--	--	--	--	0,0	0,0
byki 12-24 m-ce (A)	11,88	22 296	22 742	-3,0	351,9	-0,2	-29,6	20,0	-4,4
byki > 24 m-cy (B)	11,90	22 332	22 778	-3,3	386,4	-3,6	-46,8	4,7	-2,9
wolce > 12 m-cy (C)	--	--	--	--	--	--	--	--	--
krowy (D)	9,71	19 930	20 328	0,1	288,9	0,6	-6,9	54,7	4,2
jałówki > 12 m-cy (E)	10,68	20 615	21 028	-1,5	301,7	-1,5	1,3	20,5	3,1

*- z uwagi na ustawowy obowiązek nieidentyfikowalności danych, ceny nie podano

** - z uwagi na brak porównywalności w obecnym tygodniu, danych nie podano

Makroregiony skupu bydła oraz sprzedaży wołowiny w czwartkach

Nazwa makroregionu	Województwa wchodzące w skład makroregionu
centralny	kujańsko-pomorskie, mazowieckie, łódzkie, wielkopolskie, lubuskie
południowy	lubelskie, małopolskie, podkarpackie, świętokrzyskie, dolnośląskie, opolskie, śląskie
północny	podlaskie, pomorskie, warmińsko-mazurskie, zachodnio-pomorskie

Wykorzystanie możliwe z dokładnym podaniem źródła

Z i n t e g r o w a n y S y s t e m
R o l n i c z e j I n f o r m a c j i R y n k o w e j

2. Ceny bydła żywego³ w Polsce

3.1 Ceny cieląt i młodego bydła opasowego w handlu hurtowym

Tablica 5. Średnie ceny zakupu cieląt płci męskiej oraz młodego bydła opasowego

Kategoria bydła	Jednostka	Cena zakupu			Zmiana ceny	
		22.05.2022	15.05.2022	23.05.2021	tyg. [%]	roczna [%]
Byczki od 8 dni do 4 tygodni - typ mleczny	zł/szt	802,33	845,94	664,04	-5,2	20,8
Byczki od 8 dni do 4 tygodni - typ mięsny	zł/szt	1214,71	1097,97	961,65	10,6	26,3
Młode bydło opasowe 6-12 m-cy	zł/kg w.ż.	nld	nld	--	--	--

* - prezentowane ceny są cenami netto (bez VAT)

nld - niewystarczająca liczba danych do prezentacji

Uwaga:

Analiza handlu zagranicznego za I-III 2022r. (dane wstępne) oraz uboje bydła w okresie: styczeń – luty 2022 r. są zamieszczone w wersji EXCEL biuletynu.

Biuletyn „*Rynek wołowiny i cielęciny*” ukazuje się w każdy czwartek.

Informacje zamieszczane w tym biuletynie przekazywane są przez współpracujące z nami podmioty na podstawie Ustawy o badaniach rynkowych z dn. 30 marca 2001r.

Wydawca:

Ministerstwo Rolnictwa i Rozwoju Wsi,

Departament Rynków Rolnych

ul. Wspólna 30, 00-930 Warszawa,

tel. (022) 623-16-33, fax (022) 623-27-06

Internet: <http://www.minrol.gov.pl>, E-mail: biuletyn@minrol.gov.pl

Autor: Anna Pankiewicz tel. (022) 623-16-33 E-mail: Anna.Pankiewicz@minrol.gov.pl

³ - W handlu hurtowym bydlęciem żywym badane ceny byczków od 8 dni do 4 tygodni dotyczą cieląt przeznaczonych do dalszego chowu pochodzących od bydła ras mlecznych w przypadku typu mlecznego oraz od bydła ras mięsnych, ogólnoużytkowych i krzyżówek z rasami mięsnymi w przypadku typu mięsnego