

MINISTERSTWO ROLNICTWA I ROZWOJU WSI

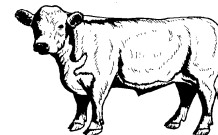
ZINTEGROWANY SYSTEM ROLNICZEJ INFORMACJI RYNKOWEJ - (ZSRIR)

(podstawa prawna: ustawa o rolniczych badaniach rynkowych z dnia 30 marca 2001 r.)

WYDZIAŁ INFORMACJI RYNKOWEJ I STATYSTYKI ROLNEJ

Rynek wołowiny i cielęciny

(informacja tygodniowa¹)



NR 41/2021

Czwartek, 21 października 2021 r.

Notowania² w okresie: 11.10 – 17.10.2021r.

1. Ceny zakupu bydła rzeźnego w Polsce

Tablica 1. Zbiorcze zestawienie danych dotyczących zakupionego bydła rzeźnego w ubojniach w kraju

POLSKA											
Kategoria bydła	CENA ZAKUPU*						Średnia masa tuszy ciepłej		Liczba sztuk Zmiana tyg. [%]	Struktura skupu	
	wg w.ż.* [zł/kg]	dla mpc** [zł/tonę]	dla mps** [zł/tonę]	Zmiana ceny [%]			[kg]	Zmiana tyg. [%]		[%]	Zmiana tyg. [w pkt.%]
	2021-10-17	2021-10-17	2021-10-17	tyg.	miesięczna	roczna	2021-10-17	[%]		2021-10-17	[w pkt.%]
	Bydło ogółem	8,60	16 599	16 931	2,9	9,1	35,8	308,6	-0,8	5,6	100,0
bydło 8-12 m-cy (Z)	8,86	16 437	16 766	-2,9	5,4	32,8	236,8	-3,9	-44,4	0,1	-0,1
byki 12-24 m-ce (A)	9,69	18 178	18 541	3,0	9,9	39,5	342,7	-1,5	2,1	34,6	-1,2
byki > 24 m-cy (B)	9,78	18 350	18 717	4,1	11,3	41,6	394,1	0,9	-1,3	5,6	-0,4
wolce > 12 m-cy (C)	--	*	*	--	--	--	*	--	--	--	--
krowy (D)	6,78	13 920	14 198	2,7	8,2	33,7	278,9	0,0	6,8	36,6	0,4
jałóWKi > 12 m-cy (E)	8,97	17 321	17 667	3,6	11,0	34,7	283,9	0,1	11,4	23,1	1,2

* - jest to cena netto (bez VAT) zapłacona dostawcom bydła za dostarczony do rzeźni pełnowartościowy żywiec wołowy na bazie franco zakład. Cena ta zawiera również wszelkie dodatkowe płatności (premie, nagrody itp.) niezależnie od okresu w jakim zostały wypłacone.

** - w.ż. - waga żywa (cenę za wagę żywą wyliczono stosując średnie wskaźniki wydajności rzeźnej uzyskane w Polsce (średnia ważona) w latach 2011-2015: bydło ogółem - 0,518 (było 0,507); byki do 2 lat - 0,533 (było 0,539); byki > 2 lat - 0,533 (było 0,535); wolce - 0,521 (było 0,540); krowy - 0,487 (było 0,465) i jałóWKi - 0,518 (było 0,516),

mpc - masa poubojowa ciepła, mps - masa poubojowa schłodzona,

*** z uwagi na ustawowy obowiązek nieidentyfikowalności danych, ceny nie podano

Źródło: Zintegrowany System Rolniczej Informacji Rolniczej (ZSRIR – MRiRW)

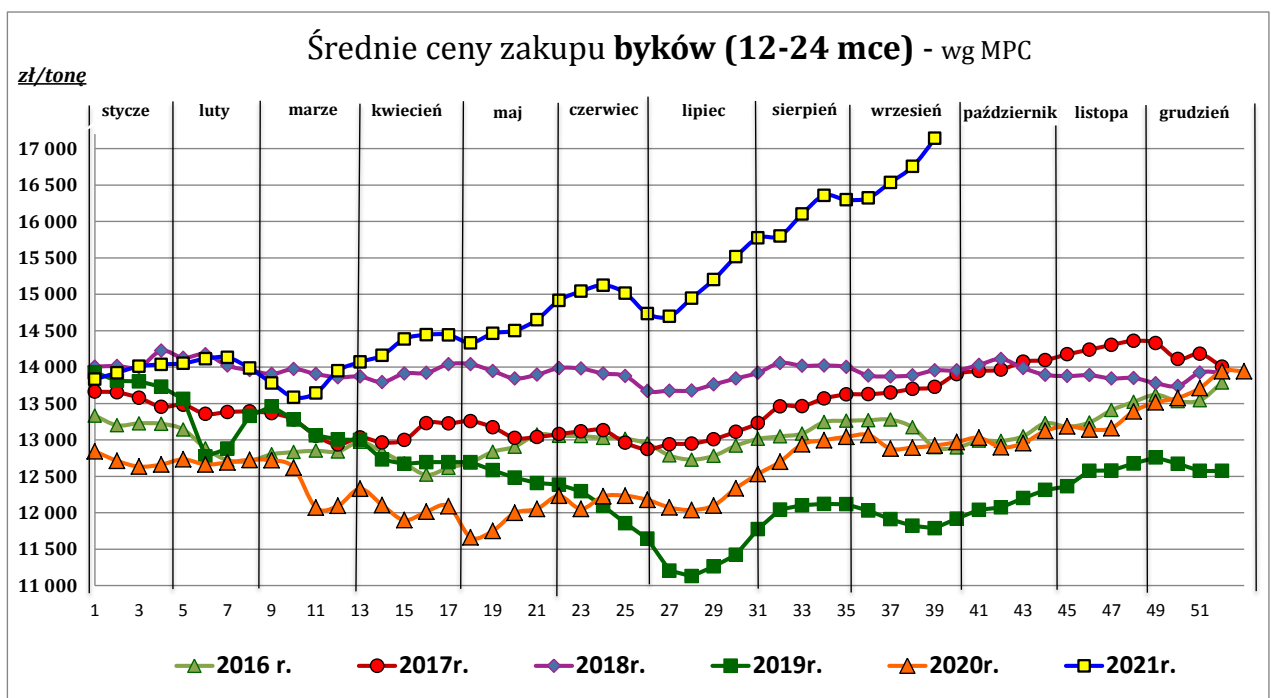
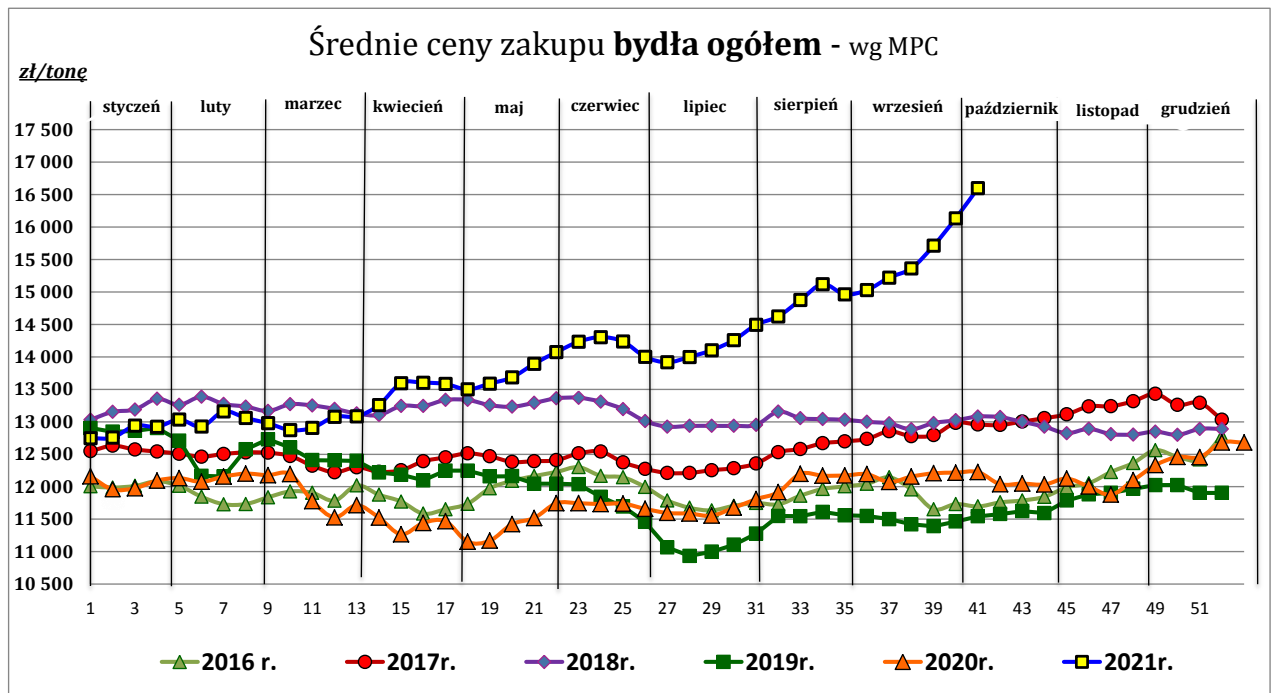
1 Wersja biuletynu z prezentacją graficzną danych publikowana jest w ostatnim tygodniu każdego miesiąca.

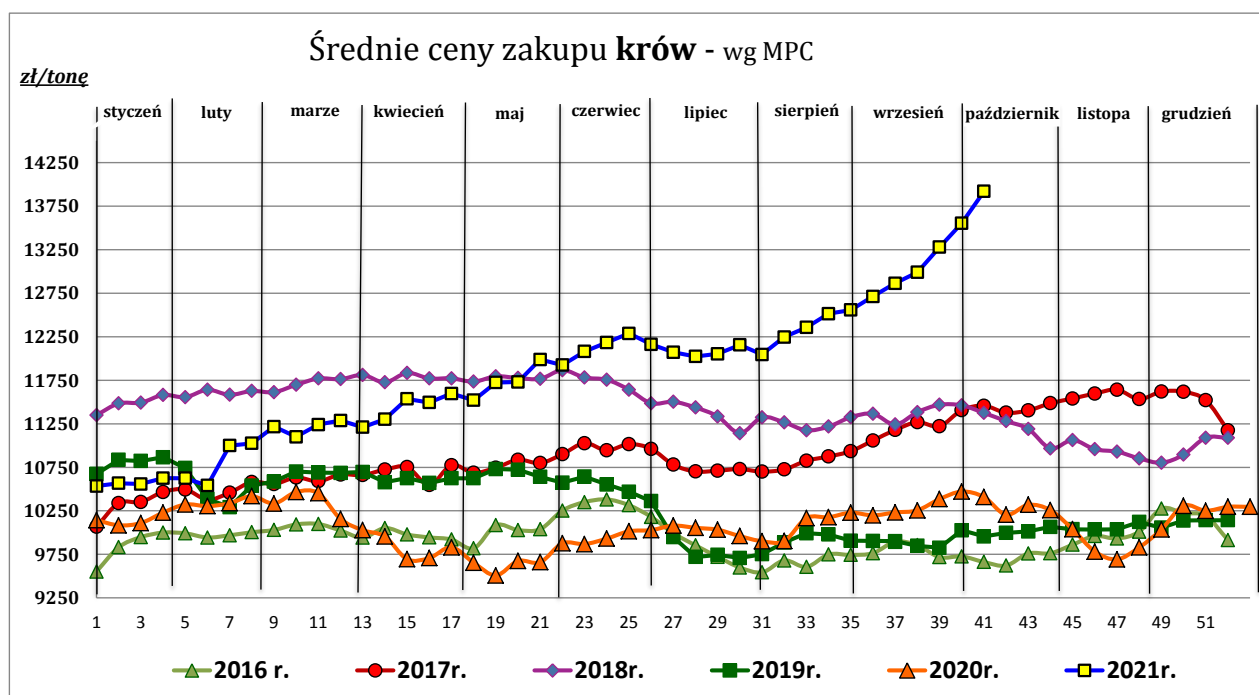
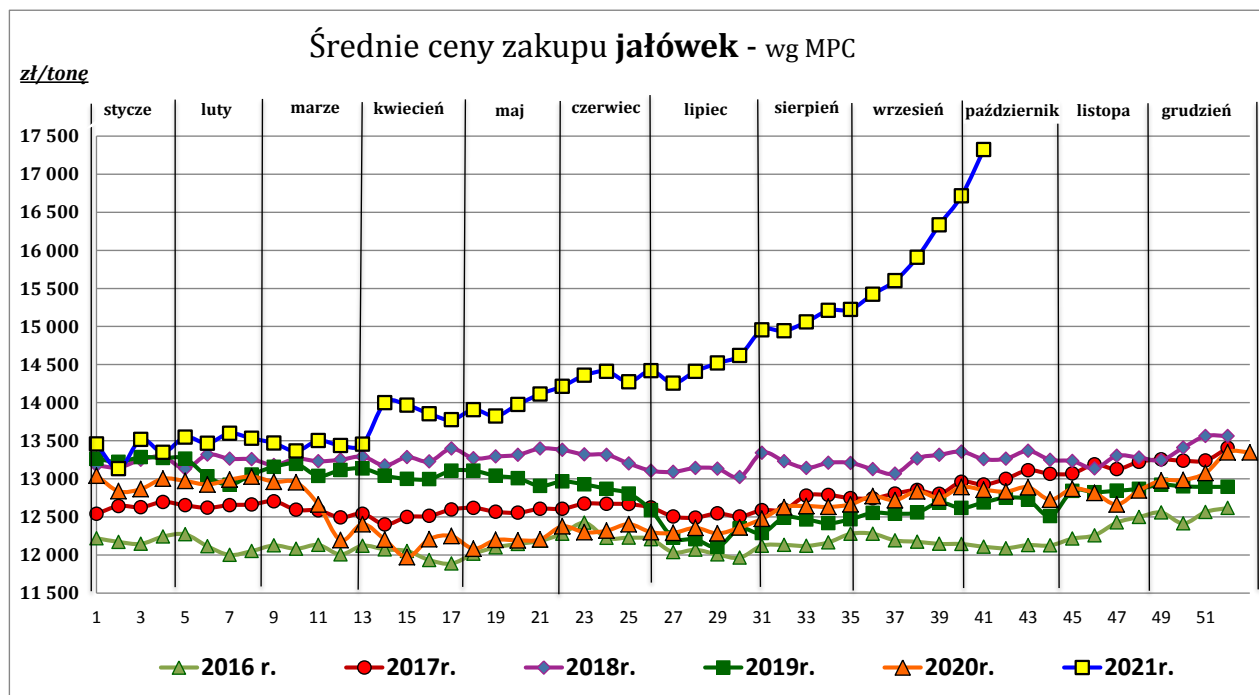
2 Badanie cen zakupu i cen sprzedaży w zakładach mięsnych prowadzone jest na reprezentatywnej próbie. Ceny zakupu rejestrowane są dla klas SEUROP wg Rozporządzenia Parlamentu Europejskiego i Rady (UE) nr 1308/2013 z dnia 17 grudnia 2013 r. ustanawiającego wspólną organizację rynków produktów rolnych oraz uchylającego rozporządzenia Rady (EWG) nr 922/72, (EWG) nr 234/79, (WE) nr 1037/2001 i (WE) nr 1234/2007 (Dz. Urz. UE L 347 z 20.12.2013, z późn. zm.) i wg Rozporządzenia wykonawczego Komisji (UE) 2017/1184 z dnia 20 kwietnia 2017 r. ustanawiającego zasady stosowania rozporządzenia Parlamentu Europejskiego i Rady (UE) nr 1308/2013 w odniesieniu do unijnych skal klasyfikacji tusz wołowych, wieprzowych i baranich oraz raportowania cen rynkowych niektórych kategorii tusz i żywych zwierząt (Dz. Urz. UE L 171 z 04.07.2017) oraz rozporządzenia Ministra Rolnictwa i Rozwoju Wsi z dnia 4 lutego 2009 r. w sprawie szczegółowego sposobu oznaczania klasy jakości handlowej tusz wołowych (Dz.U. Nr 28, poz. 180 z późn. zm.). Ceny zakupu rejestrowane są dla masy poubojowej schłodzonej.

Badanie cen targowiskowych prowadzone jest na targowiskach na których dokonywany jest obrót bydłem a ceny rejestrowane są jako średnie arytmetyczne zrealizowanych transakcji

Wykorzystanie możliwe z dokładnym podaniem źródła

Z i n t e g r o w a n y S y s t e m
R o l n i c z e j I n f o r m a c j i R y n k o w e j





Źródło: Zintegrowany System Rolniczej Informacji Rynkowej (ZSRIR – MRiRW)

Tablica 2. Zbiorcze zestawienie danych dotyczących zakupu bydła rzeźnego wg makroregionów

MAKROREGION									
Kategoria bydła	Cena zakupu				Średnia tuszy [kg]	masa cieplej Zmiana tyg. [%]	Zmiana tyg. poziomu uboju [%]	Struktura zakupu	
	wg w.ż. [zł/kg]	dla mpc [zł/tonę]	dla mps [zł/tonę]	Zmiana tyg. [%]				[%]	Zmiana tyg. [w pkt.%]
	2021-10-17	2021-10-17	2021-10-17		2021-10-17			2021-10-17	
Centralny									
Bydło ogółem	8,83	17 040	17 381	2,8	313,5	-0,8	-0,7	100,0	-
bydło 8-12 m-cy (Z)	8,26	15 330	15 636	-15,4	238,3	-9,9	-53,8	0,1	-0,1
byki 12-24 m-ce (A)	9,78	18 355	18 722	2,5	346,5	-0,9	-5,9	37,1	-2,1
byki > 24 m-cy (B)	9,83	18 439	18 807	4,4	398,7	0,4	5,9	7,2	0,4
wolce > 12 m-cy (C)	--	--	--	--	--	--	--	--	--
krowy (D)	6,97	14 313	14 600	2,6	276,3	-1,1	3,0	32,8	1,2
jałówki > 12 m-cy (E)	9,13	17 624	17 977	4,4	286,8	0,6	1,6	22,8	0,5
Południowy									
Bydło ogółem	8,65	16 707	17 041	3,6	304,6	-0,6	9,5	100,0	-
bydło 8-12 m-cy (Z)	9,05	16 789	17 125	2,4	236,3	-1,2	-40,6	0,2	-0,2
byki 12-24 m-ce (A)	9,65	18 102	18 464	3,5	338,7	-1,8	10,9	35,3	0,5
byki > 24 m-cy (B)	9,74	18 279	18 644	3,8	385,1	1,2	-22,3	4,0	-1,6
wolce > 12 m-cy (C)	--	*	*	--	*	--	--	--	--
krowy (D)	6,97	14 320	14 606	3,5	279,9	1,3	4,9	35,6	-1,6
jałówki > 12 m-cy (E)	9,00	17 379	17 727	3,5	279,1	-0,1	23,4	24,8	2,8
Północny									
Bydło ogółem	7,42	14 326	14 612	2,8	303,9	-0,8	19,4	100,0	-
bydło 8-12 m-cy (Z)	--	--	--	--	--	--	--	--	--
byki 12-24 m-ce (A)	9,29	17 423	17 771	5,3	342,0	-3,1	11,8	21,9	-1,5
byki > 24 m-cy (B)	9,63	18 061	18 422	3,3	394,2	-1,0	66,7	5,3	1,5
wolce > 12 m-cy (C)	--	--	--	--	--	--	--	--	--
krowy (D)	5,87	12 050	12 291	3,1	282,9	-0,5	22,4	55,4	1,4
jałówki > 12 m-cy (E)	7,89	15 225	15 529	-0,3	295,1	0,6	10,4	17,4	-1,4

*- z uwagi na ustawowy obowiązek nieidentyfikowalności danych, ceny nie podano

** - z uwagi na brak porównywalności w obecnym tygodniu, danych nie podano

Makroregiony skupu bydła oraz sprzedaży wołowiny w cwieńtuszach

Nazwa makroregionu	Województwa wchodzące w skład makroregionu
centralny	kujawsko-pomorskie, mazowieckie, łódzkie, wielkopolskie, lubuskie
południowy	lubelskie, małopolskie, podkarpackie, świętokrzyskie, dolnośląskie, opolskie, śląskie
północny	podlaskie, pomorskie, warmińsko-mazurskie, zachodnio-pomorskie

Wykorzystanie możliwe z dokładnym podaniem źródła

**Zintegrowany System
Rolniczej Informacji Rynkowej**

2. Ceny sprzedaży wołowiny w Polsce

Tablica 3. Średnie ceny sprzedaży netto (bez VAT) i struktura sprzedaży ćwierci wołowych w ubojniach bydła (kraj).

TOWAR	CENA [zł/tona]		Zmiana tygodniowa ceny [%]	Struktura sprzedaży			Wielkość sprzedaży zmiana tyg. [%]
	2021-10-17	2021-10-10		2021-10-17	2021-10-10	Zmiana tygodniowa [%]	
POLSKA							
Ćwierci z buhajków do 2 lat - OGÓLEM	16 994	16 095	5,6	100,00	100,00	--	-6,2
ćwierci przednie	13 828	13 328	3,8	11,97	17,98	-33,4	-37,5
ćwierci tylne	22 073	21 736	1,5	16,98	10,02	69,5	59,0
ćwierci kompensowane	16 314	16 001	2,0	71,05	72,00	-1,3	-7,4
Ćwierci z krów rzeźnych - OGÓLEM	12 228	12 207	0,2	100,00	100,00	--	9,0
ćwierci przednie	*	10 300	--	2,95	2,82	--	--
ćwierci tylne	*	*	--	0,65	0,48	--	--
ćwierci kompensowane	12 189	12 203	-0,1	96,40	96,70	-0,3	8,7
CENTRALNY							
Ćwierci z buhajków do 2 lat - OGÓLEM	17 304	16 783	3,1	100,00	100,00	--	-29,0
ćwierci przednie	--	13 897	--	6,72	10,00	--	--
ćwierci tylne	*	*	--	0,84	0,05	--	--
ćwierci kompensowane	17 532	17 103	2,5	92,44	89,95	2,8	-27,0
Ćwierci z krów rzeźnych - OGÓLEM	13 426	13 176	1,9	100,00	100,00	--	1,6
ćwierci przednie	--	*	--	0,00	0,20	--	--
ćwierci tylne	--	--	--	0,00	0,00	--	--
ćwierci kompensowane	13 426	13 182	1,9	100,00	99,80	0,2	1,8
POŁUDNIOWY							
Ćwierci z buhajków do 2 lat - OGÓLEM	18 282	16 766	9,0	100,00	100,00	--	-2,9
ćwierci przednie	*	13 148	--	21,89	30,89	--	--
ćwierci tylne	22 113	21 742	1,7	37,18	22,93	62,2	57,4
ćwierci kompensowane	17 211	16 714	3,0	40,92	46,18	-11,4	-14,0
Ćwierci z krów rzeźnych - OGÓLEM	13 097	12 667	3,4	100,00	100,00	--	-19,7
ćwierci przednie	*	*	--	4,84	3,31	--	--
ćwierci tylne	*	*	--	3,90	2,11	--	--
ćwierci kompensowane	12 857	12 561	2,4	91,26	94,57	-3,5	-22,5
PÓLNOCNY							
Ćwierci z buhajków do 2 lat - OGÓLEM	14 889	14 058	5,9	100,00	100,00	--	16,8
ćwierci przednie	*	*	--	--	--	--	--
ćwierci tylne	--	--	--	0,00	0,00	--	--
ćwierci kompensowane	14 898	14 074	5,9	98,40	94,50	4,1	21,6
Ćwierci z krów rzeźnych - OGÓLEM	*	10 805	--	100,00	100,00	--	--
ćwierci przednie	--	*	--	4,77	5,49	--	--
ćwierci tylne	*	--	--	0,00	0,00	--	--
ćwierci kompensowane	--	10 792	--	95,23	94,51	--	--

* - z uwagi na ustawowy obowiązek nieidentyfikowalności danych, ceny nie podano.

Makroregiony skupu bydła oraz sprzedaży wołowiny w cwiećtusach

Nazwa makroregionu	Województwa wchodzące w skład makroregionu
centralny	kujawsko-pomorskie, mazowieckie, łódzkie, wielkopolskie, lubuskie
południowy	lubelskie, małopolskie, podkarpackie, świętokrzyskie, dolnośląskie, opolskie, śląskie
północny	podlaskie, pomorskie, warmińsko-mazurskie, zachodnio-pomorskie

Wykorzystanie możliwe z dokładnym podaniem źródła

Z i n t e g r o w a n y S y s t e m
R o l n i c z e j I n f o r m a c j i R y n k o w e j

Tablica 4. Średnie ceny sprzedaży netto (bez VAT) elementów mięsa wołowego (kraj) w okresie: 11.10 – 17.10.2021 r.

Makroregion	Cena sprzedaży [zł/tonę]			Tygodniowa zmiana ceny [%]		
	rostbef z/k	udziec b/k	mięso woł. mielone	rostbef z/k	udziec b/k	mięso woł. mielone
Ogółem kraj	39 496	29 385	*	14,7	2,1	--
Centralny	35 053	28 599	--	11,6	1,2	--
Południowy	*	*	*	--	--	--
Północny	*	*	--	--	--	--

* - z uwagi na ustawowy wymóg nieidentyfikowalności danych, ceny nie podano

3. Ceny bydła żywego³ w Polsce

3.1 Ceny cieląt i młodego bydła opasowego w handlu hurtowym

Tablica 5. Średnie ceny zakupu cieląt płci męskiej oraz młodego bydła opasowego

Kategoria bydła	Jednostka	Cena zakupu			Zmiana ceny	
		2021-10-17	2021-10-10	2020-10-11	tyg. [%]	roczna [%]
Byczki od 8 dni do 4 tygodni - typ mleczny	zł/szt	685,21	671,32	555,16	2,1	23,4
Byczki od 8 dni do 4 tygodni - typ mięsny	zł/szt	980,47	955,19	869,10	2,6	12,8
Młode bydło opasowe 6-12 m-cy	zł/kg w.ż.	nld	nld	nld	--	--

* - prezentowane ceny są cenami netto (bez VAT)

nld - niewystarczająca liczba danych do prezentacji

³ - W handlu hurtowym bydlęciem żywym badane ceny byczków od 8 dni do 4 tygodni dotyczą cieląt przeznaczonych do dalszego chowu pochodzących od bydła ras mlecznych w przypadku typu mlecznego oraz od bydła ras mięsnych, ogólnoużytkowych i krzyżówek z rasami mięsnymi w przypadku typu mięsnego

4. Ceny mięsa wołowego w sieciach handlowych w Polsce

4.1 Ceny zakupu mięsa wołowego płacone przez podmioty handlu detalicznego

Tablica 6. Średnie ceny zakupu mięsa wołowego w sieciach handlowych w okresie: 11.10 – 17.10.2021 r.

Towar:	Cena w zł/kg		Zmiana [%]
	2021-10-17	2021-10-10	
konfekcjonowane			
mięso woł. bez kości (udziec)	29,75	28,58	4,1
mięso wołowe mielone	15,70	15,62	0,5
luzem			
mięso woł. bez kości (udziec)	26,54	29,36	-9,6

* - z uwagi na ustawowy wymóg nieidentyfikowalności danych, ceny nie podano

(daty podane w tabeli oznaczają ostatni dzień analizowanego tygodnia)

Uwaga:

Analiza handlu zagranicznego za okres I-VIII 2021r. (dane wstępne) oraz uboje bydła w okresie: styczeń – czerwiec 2021 r. są zamieszczone w wersji EXCEL biuletynu.

Biuletyn „*Rynek wołowiny i cielęciny*” ukazuje się w każdy czwartek.

Informacje zamieszczane w tym biuletynie przekazywane są przez współpracujące z nami podmioty na podstawie Ustawy o badaniach rynkowych z dn. 30 marca 2001r.

Wydawca:

Ministerstwo Rolnictwa i Rozwoju Wsi,

Departament Rynków Rolnych

ul. Wspólna 30, 00-930 Warszawa,

tel. (022) 623-16-33, fax (022) 623-27-06

Internet: <http://www.minrol.gov.pl>, E-mail: biuletyn@minrol.gov.pl

Autor: Anna Pankiewicz tel. (022) 623-16-33 E-mail: Anna.Pankiewicz@minrol.gov.pl