

**MAPA PRZEGLĄDOWA
STANOWISK
GATUNKÓW PTAKÓW CHRONIONYCH
Z ZAŁĄCZNIKA I DYREKTYWY 2009/147 WE**

NADLEŚNICTWO
POMORZE
OBRĘB
CZARNA HAŃCZA

REGIONALNA DYREKCJA LASÓW PAŃSTWOWYCH W BIAŁYMSTOKU

Stan na 01.01.2023

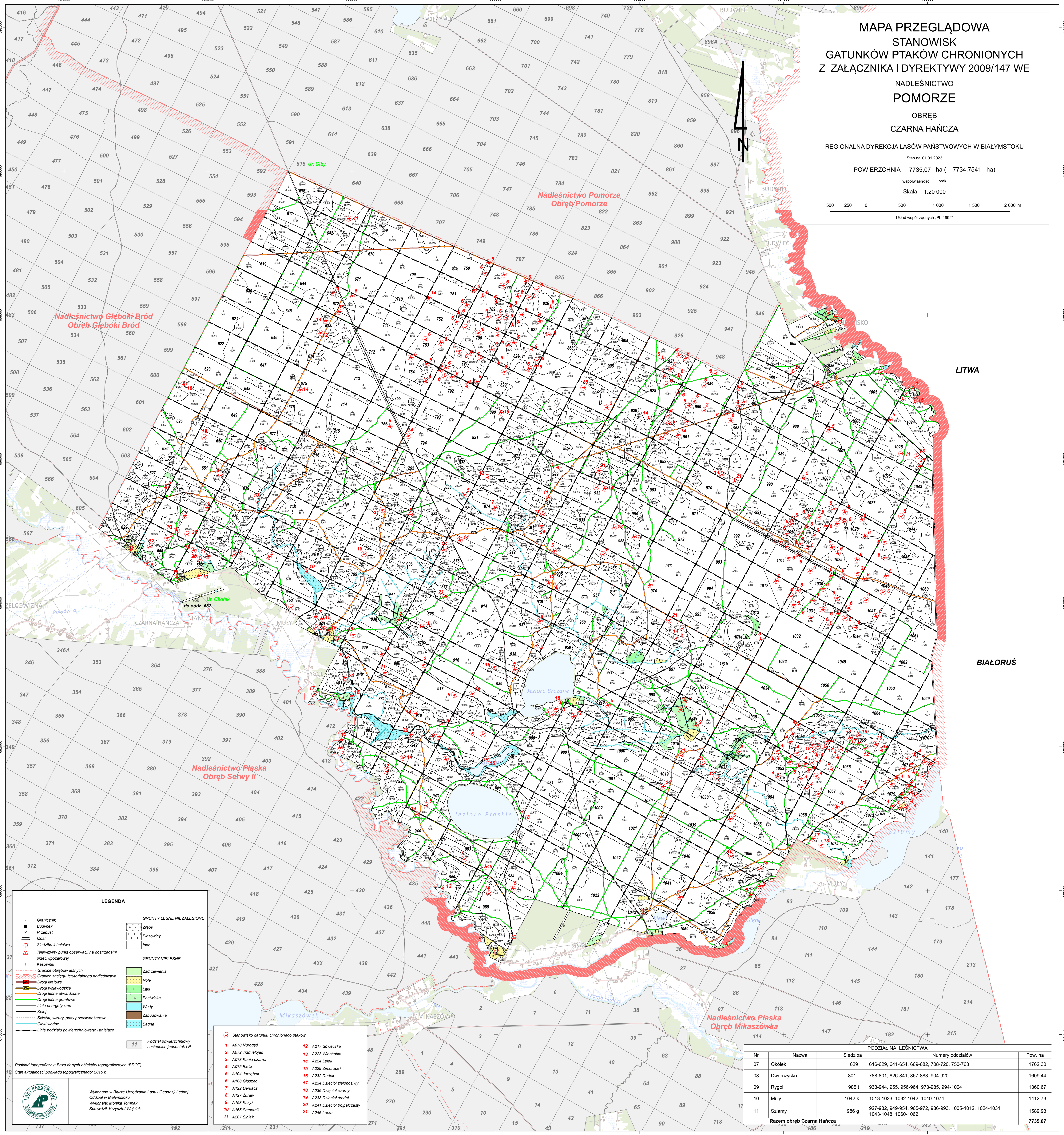
POWIERZCHNIA 7735,07 ha (7734,7541 ha)

współwłasność brak

Skala 1:20 000

500 250 0 500 1 000 1 500 2 000 m

Układ współrzędnych „PL-1992”



LEGENDA

<ul style="list-style-type: none"> — Granicznik ■ Budynek × Przepust — Most ⊙ Siedziba leśnictwa ⊙ Telewizyjny punkt obserwacji na dostrzeżalni przeciwpożarowej — Kasowisk — Granice obrębów leśnych — Granice zasięgu terytorialnego nadleśnictwa — Drogi krajowe — Drogi wojewódzkie — Drogi leśne utwardzone — Drogi leśne gruntowe — Linie energetyczne — Kolej — Ścieżki, wizyty, pasy przeciwpożarowe — Ciek wodne — Linie podziału powierzchniowego istniejące 	<p>GRUNTY LEŚNE NIEZALESIONE</p> <ul style="list-style-type: none"> ▨ Zręby ▨ Plazowiny ▨ Inne <p>GRUNTY NIELEŚNE</p> <ul style="list-style-type: none"> ▨ Zadrzewienia ▨ Role ▨ Łąki ▨ Pastwiska ▨ Wody ▨ Zabudowania ▨ Bagna
--	--

- ★ Stanowisko gatunku chronionego ptaków
- | | |
|---------------------|--------------------------------|
| 1 A070 Nuręgś | 12 A217 Sóweczka |
| 2 A072 Trzmieląg | 13 A223 Włochatka |
| 3 A073 Kania czarna | 14 A224 Lelek |
| 4 A075 Bielek | 15 A229 Zimorodek |
| 5 A104 Jarząbek | 16 A232 Dudek |
| 6 A108 Guszczek | 17 A234 Dzięcioł zielonosilwy |
| 7 A122 Derkacz | 18 A236 Dzięcioł czarny |
| 8 A127 Żuraw | 19 A238 Dzięcioł średni |
| 9 A153 Kszyk | 20 A241 Dzięcioł trójpalczasty |
| 10 A185 Samotnik | 21 A246 Lełka |

PODZIAŁ NA LEŚNICTWA

Nr	Nazwa	Siedziba	Numery oddziałów	Pow. ha
07	Okólek	629 i	616-629, 641-654, 669-682, 708-720, 750-763	1762,30
08	Dworczyśko	801 r	788-801, 826-841, 867-883, 904-920	1609,44
09	Rygiel	985 l	933-944, 955, 956-964, 973-985, 994-1004	1360,67
10	Muły	1042 k	1013-1023, 1032-1042, 1049-1074	1412,73
11	Szlamy	986 g	927-932, 949-954, 965-972, 986-993, 1005-1012, 1024-1031, 1043-1048, 1060-1062	1589,93
Razem obręb Czarna Hańcza				7735,07

Podkład topograficzny: Baza danych obiektów topograficznych (BDOT)
Stan aktualności podkładu topograficznego: 2015 r.

Wykonano w Biurze Urzędowym Lasu i Geodezji Leśnej
Oddział w Białymstoku
Wykonał: Monika Tombak
Sprawdził: Krzysztof Wojcik