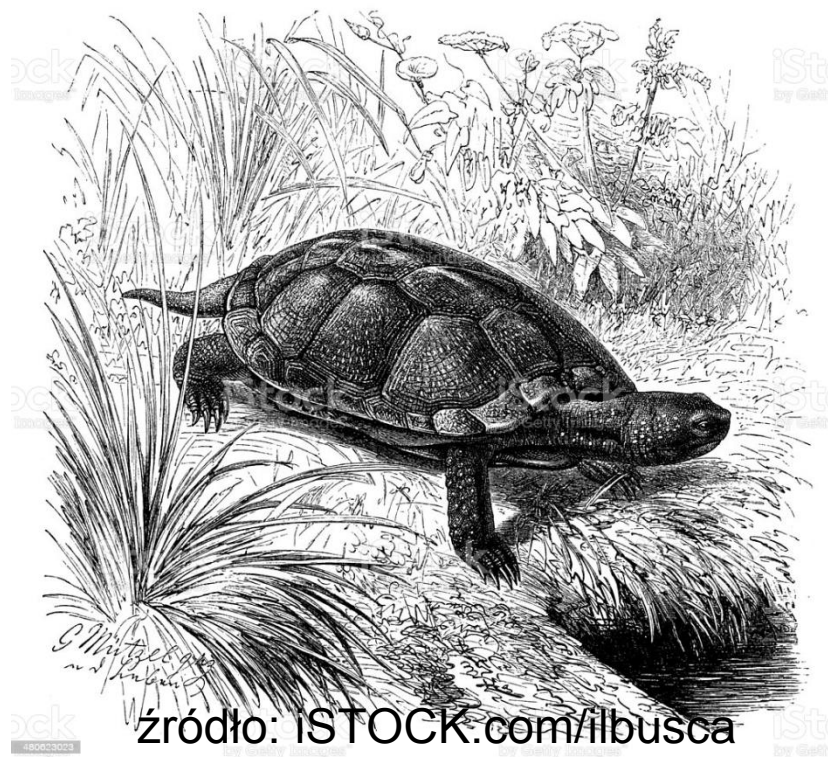


Obszar mający znaczenie dla Wspólnoty Leśne Stawki koło Goszcza PLH020101



źródło: [ISTOCK.com/ilibusca](https://www.istock.com/ilibusca)

Spełniamy wymagania EMAS – zarządzamy urzędem efektywnie, oszczędnie i prośrodowiskowo



REGIONALNA
DYREKCJA
OCHRONY
ŚRODOWISKA
WE WROCŁAWIU



Fundusze Europejskie
Infrastruktura i Środowisko



GENERALNA
DYREKCJA
OCHRONY
ŚRODOWISKA



REGIONALNA
DYREKCJA
OCHRONY
ŚRODOWISKA
WE WROCŁAWIU

Unia Europejska
Fundusz Spójności



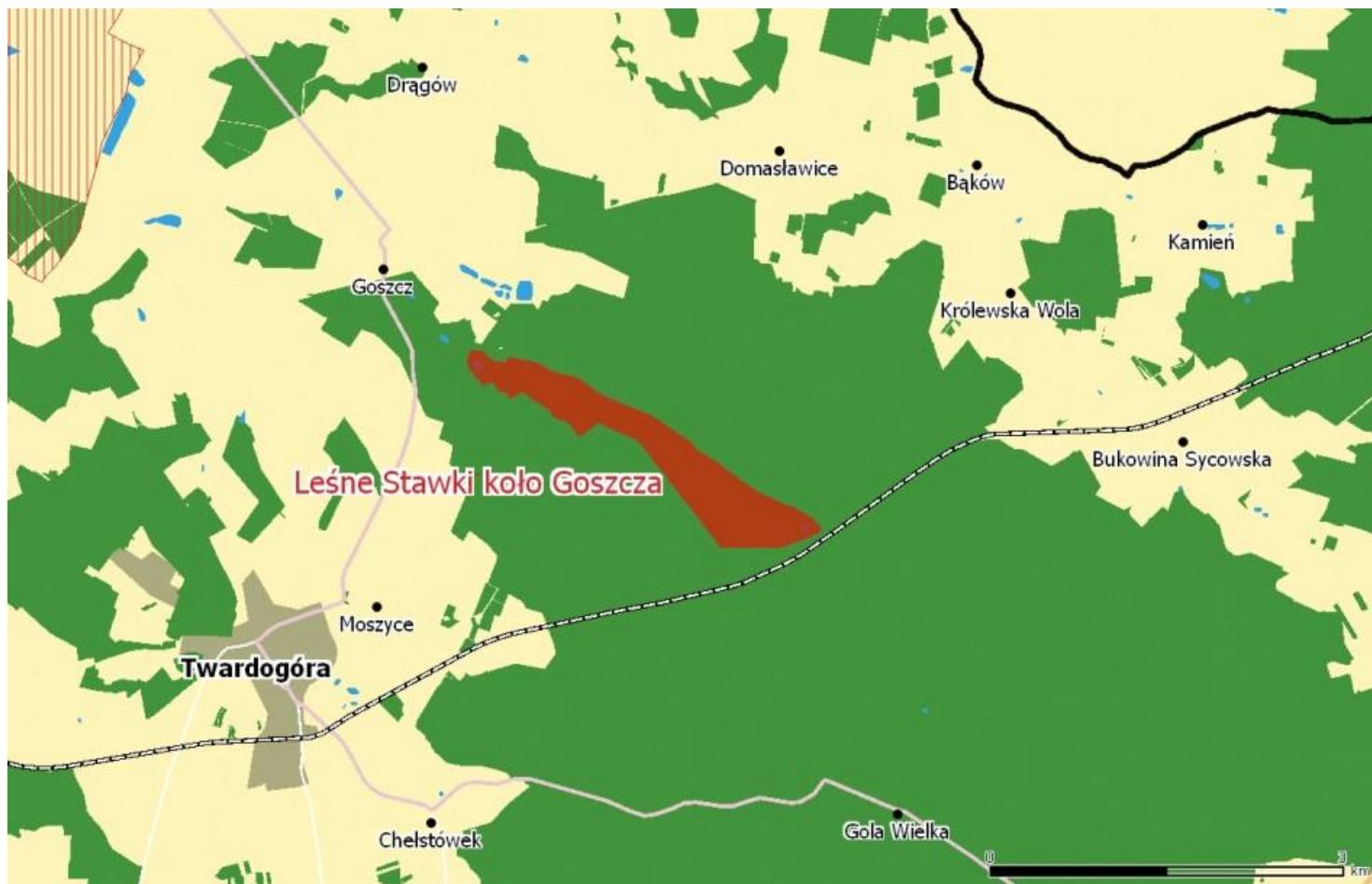
Obszar Natura 2000 **Leśne Stawki koło Goszcza**
PLH020101 zlokalizowany jest w dolinie potoku Prądnia,
na wschód od miejscowości Goszcz.

Położenie administracyjne: powiat oleśnicki, gmina
Twardogóra

Powierzchnia Obszaru: 111,9 ha

Powiązania z innymi obszarami chronionymi: Obszar
nie pokrywa się z innymi powierzchniowymi formami ochrony
przyrody





Ponad 95% powierzchni Obszaru stanowią lasy, w głównym stopniu monokultury sosnowe. Jedynie w bezpośrednim sąsiedztwie potoku zachowały się zbiorowiska lasu łągowego.

Najważniejszym elementem Obszaru są wybudowane na potoku niewielkie stawy rybne.

Obszar utworzony został dla ochrony reintrodukowanej na Dolnym Śląsku populacji żółwia błotnego (*Emys orbicularis*).

Propozycja utworzenia obszaru Natura 2000 Leśne Stawki koło Goszcza PLH020101 przesłana została do Komisji Europejskiej październiku 2009 r.

Obszar został uznany za mający znaczenie dla Wspólnoty decyzją Komisji Europejskiej z dnia 10 stycznia 2011 r. przyjmująca na mocy dyrektywy Rady 92/43/EWG czwarty zaktualizowany wykaz terenów mających znaczenie dla Wspólnoty składających się na kontynentalny region biogeograficzny - nr decyzji (2011/64/UE) - notyfikowana jako dokument nr C(2010) 9669). Dla Obszaru nie zostało jeszcze wydane rozporządzenie ministra właściwego ds. środowiska w sprawie wyznaczenia Obszaru, jako specjalnego obszaru ochrony siedlisk.

Przedmioty ochrony Obszaru

Siedlisko przyrodnicze:

- 91E0* Łęgi wierzbowe, topolowe, olszowe i jesionowe (*Salicetum albo-fragilis*, *Populetum albae*, *Alnenion glutinoso-incanae*) i olsy źródliskowe

Gatunek:

- 1220 żółw błotny *Emys orbicularis*

Inne siedliska i gatunki stwierdzone w Obszarze nie będące przedmiotami ochrony

- 6430 Ziołorośla górskie (*Adenostylion alliariae*) i ziołorośla nadrzeczne (*Convolvuletalia sepium*)
- 1166 traszka grzebieniasta *Triturus cristatus*
- 1188 kumak nizinny *Bombina bombina*
- 1355 wydra *Lutra lutra*
- 1060 czerwończyk nieparek *Lycaneia dispar*

Przedmioty ochrony Obszaru

Obszar utworzono dla ochrony reintrodukowanej populacji żółwia błotnego *Emys orbicularis*.

Jest on jednym z najrzadszych gatunków gadów w Polsce - jedyny naturalnie występujący w Polsce gatunek żółwia.

Żółw błotny zamieszkuje najczęściej płytkie i mocno zarośnięte zbiorniki wody stojącej (stawy) lub wolno płynącej (starorzecza). W zbiornikach wodnych zimuje i poluje na pokarm, natomiast na lądzie wygrzewa się i składa jaja.

Rozmiary:

- Długość karapaksu samic 16–19 cm, samców 14–17 cm.
- Masa ciała samic 0,7–1 kg, samców 0,4–0,7 kg.



źródło: https://pl.wikipedia.org/wiki/Żółw_błotny

Przedmioty ochrony Obszaru

plany zadań ochronnych
Natura 2000
2017-2022

Oprócz niego na terenie Obszaru stwierdzono występowanie 4 innych gatunków z Załącznika II Dyrektywy Siedliskowej, które nie zostały jednak uznane za przedmiot ochrony. Są to: wydra *Lutra lutra*, traszka grzebieniasta *Triturus cristatus*, kumak nizinny *Bombina bombina* i czerwończyk nieparek *Lycaena dispar*.

Ponadto stwierdzono tutaj obecność dwóch typów siedlisk przyrodniczych z Załącznika I Dyrektywy Siedliskowej - łągów wierzbowych, topolowych, olszowych i jesionowych (91E0) oraz związanych z nimi ziołorośli nadrzecznych (6430). Jedynie pierwsze z nich uznane zostało za przedmiot ochrony w Obszarze.



REGIONALNA
DYREKCJA
OCHRONY
ŚRODOWISKA
WE WROCŁAWIU

Spełniamy wymagania EMAS – zarządzamy urzędem efektywnie, oszczędnie i prośrodowiskowo





Plan zadań ochronnych
dla obszaru Natura 2000 Leśne
Stawki koło Goszcza
PLH020101
w województwie dolnośląskim

Wrocław 2021

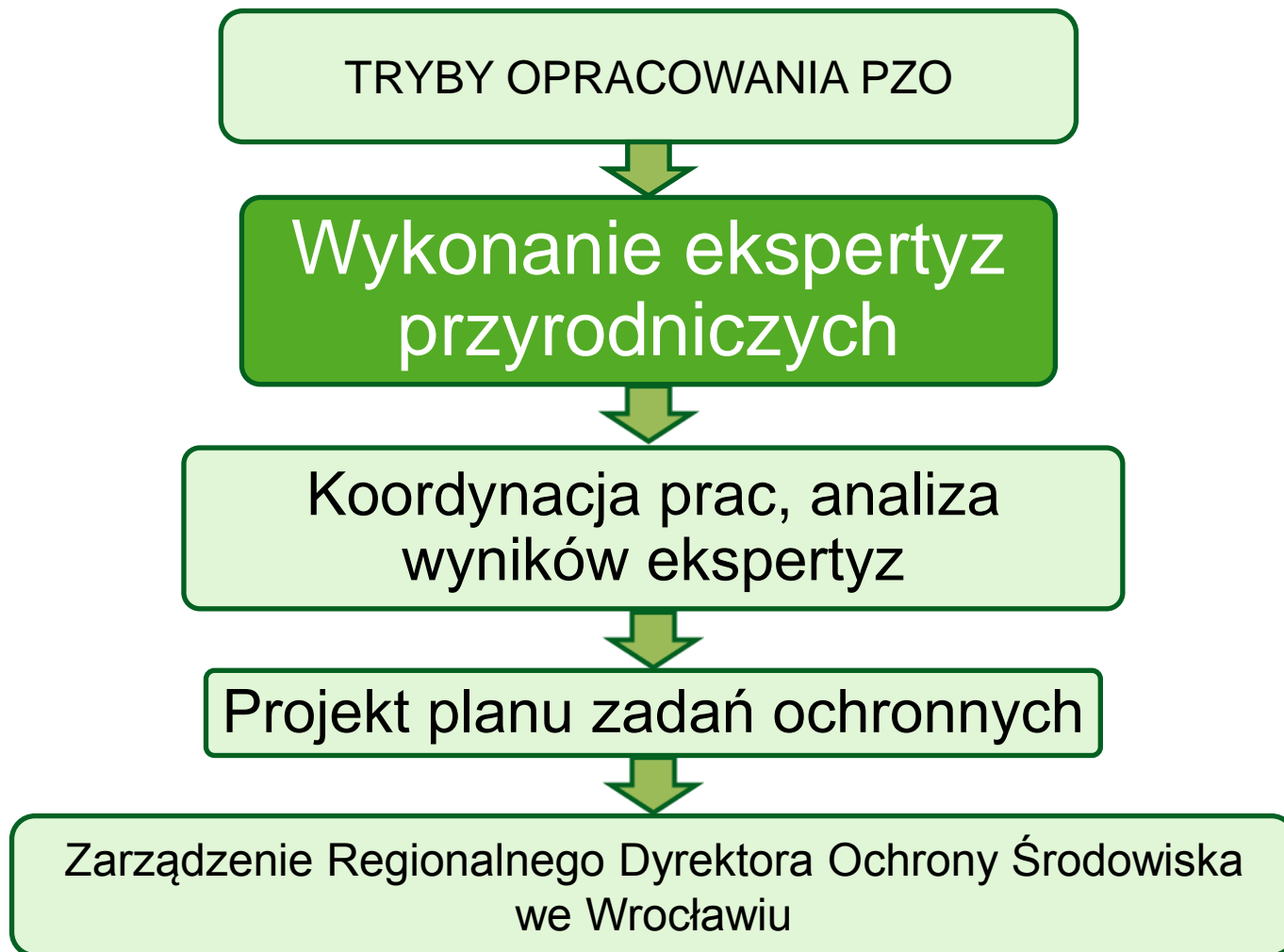
Opracowano w ramach realizacji projektu POIS.02.04.00-00-0193/16 „Opracowanie planów zadań ochronnych dla obszarów Natura 2000”, finansowanego ze środków Programu Operacyjnego Infrastruktura i Środowisko na lata 2014 – 2020.

plany zadań ochronnych
Natura 2000
2017-2022

Plan zadań ochronnych (PZO)
dla obszaru Natura 2000
Leśne Stawki koło Goszcza
PLH020101 opracowywany
jest dla **100 %** powierzchni
Obszaru.

Planowany termin
opracowania PZO –
31 grudnia 2021 r.





Rodzaje ekspertyz przyrodniczych opracowywanych w ramach PZO i terminy ich odbioru

- ❖ Ekspertyza herpetologiczna (żółw, traszka, kumak) – I kw. 2021 r.
- ❖ Ekspertyza entomologiczna (czerwończyk) - I kw. 2021 r.
- ❖ Ekspertyza териologiczna (wydra) - I kw. 2021 r.
- ❖ Ekspertyza fitosocjologiczna (łęg i ziołorośla) - I kw. 2021 r.

plany zadań ochronnych
Natura 2000
2017-2022



**Wszelkie uwagi dotyczące opracowywanego
planu zadań ochronnych można przekazywać
do Koordynatora planu**

Marta Łysiak

e-mail: marta.lysiak.wroclaw@rdos.gov.pl

tel. 71 747 93 19 lub 783 924 770

