

# MINISTERSTWO ROLNICTWA I ROZWOJU WSI

## ZINTEGROWANY SYSTEM ROLNICZEJ INFORMACJI RYNKOWEJ - (ZSRIR)

(podstawa prawna: ustawa o rolniczych badaniach rynkowych z dnia 30 marca 2001 r.)

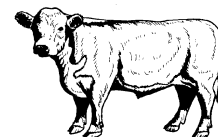
WYDZIAŁ INFORMACJI RYNKOWEJ I STATYSTYKI ROLNEJ

### Rynek wołowiny i cielęciny

(informacja tygodniowa<sup>1</sup>)

NR 34/2019

Czwartek, 29 sierpnia 2019 r.



Notowania<sup>2</sup> w okresie: 19.08 – 25.08.2019r.

#### 1. Ceny zakupu bydła rzeźnego w Polsce

Tablica 1. Zbiorcze zestawienie danych dotyczących zakupionego bydła rzeźnego w ubojniach w kraju

POLSKA										
Kategoria bydła	CENA ZAKUPU*					Średnia masa tuszy ciepłej		Liczba sztuk Zmiana tyg. [%]	Struktura skupu	
	wg w.ż.* [z/kg]	dla mpc** [z/tonę]	dla mps** [z/tonę]	Zmiana ceny [%]		[kg]	Zmiana tyg. [%]		[%]	Zmiana tyg. [w pkt. %]
	2019-08-25	2019-08-25	2019-08-25	tyg.	roczna	2019-08-25	[%]	2019-08-25	[w pkt. %]	
<b>Bydło ogółem</b>	6,01	11 611	11 844	0,6	-11,0	318,8	1,4	29,4	100,0	-
bydło 8-12 m-cy (Z)	6,52	12 104	12 346	12,3	-10,6	280,4	40,2	228,6	0,1	0,1
byki 12-24 m-ce (A)	6,46	12 121	12 364	0,2	-13,6	354,0	0,1	28,9	38,3	-0,1
byki > 24 m-cy (B)	6,37	11 954	12 193	1,0	-14,1	390,8	1,6	42,9	10,4	1,0
wolce > 12 m-cy (C)	--	--	--	--	--	--	--	--	--	--
krowy (D)	4,86	9 978	10 177	-0,2	-10,7	275,1	2,1	17,2	29,5	-3,1
jałówki > 12 m-cy (E)	6,43	12 417	12 665	-0,4	-5,5	281,6	1,1	43,6	21,7	2,1

\* - jest to cena netto zapłacona dostawcom bydła za dostarczony do rzeźni pełnowartościowy żywiec wołowy na bazie franco zakład czyli wraz z kosztami transportu dostawcy jak i rzeźni jeśli poniosła ona koszty transportu związane z zakupem żywca. Cena ta zawiera również wszelkie dodatkowe płatności (premie, nagrody itp.) niezależnie od okresu w jakim zostały wypłacone.

\*\* - w.ż. - waga żywa ( cenę za wagę żywą wyliczono stosując średnie wskaźniki wydajności rzeźnej uzyskane w Polsce (średnia ważona) w latach 2011-2015: bydło ogółem - 0,518 (było 0,507); byki do 2 lat - 0,539 (było 0,550); byki > 2 lat - 0,535 (było 0,520); wolce - 0,54 (było 0,540); krowy - 0,465 (było 0,478) i jałówki - 0,516 (było 0,530),

mpc - masa poubojowa ciepła, mps - masa poubojowa schłodzona,

\*\*\* z uwagi na ustawy o obowiązkach nieidentyfikowalności danych, ceny nie podano

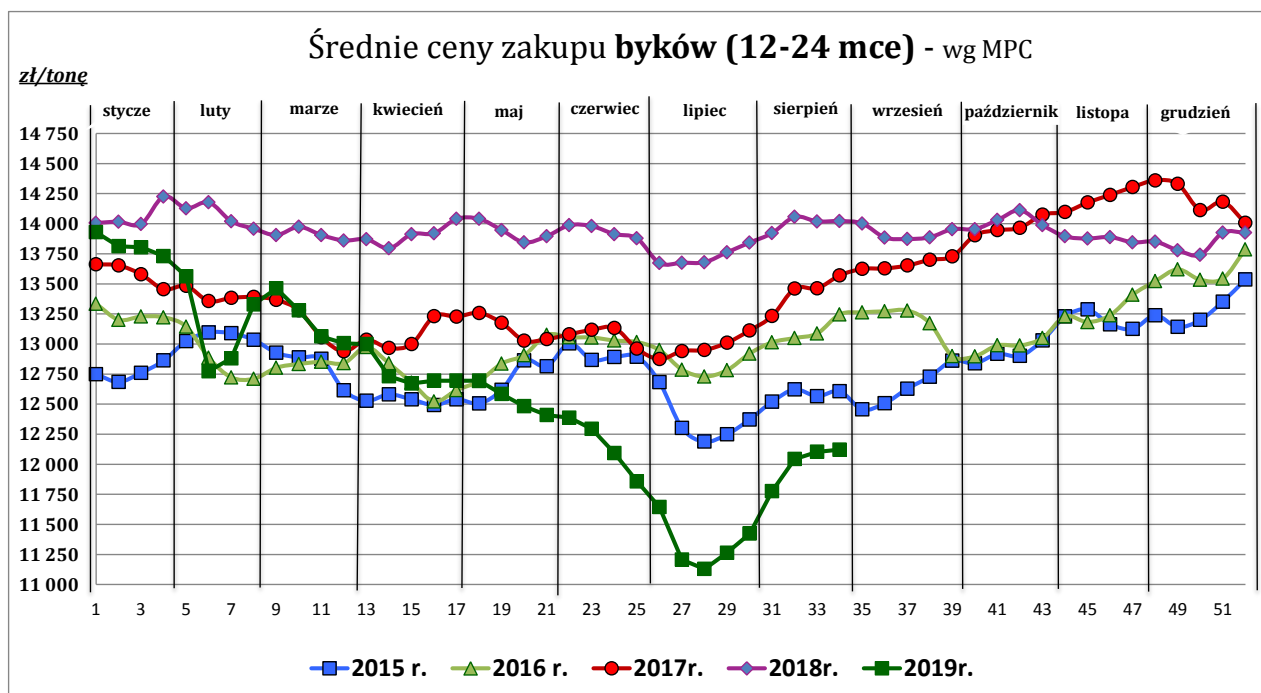
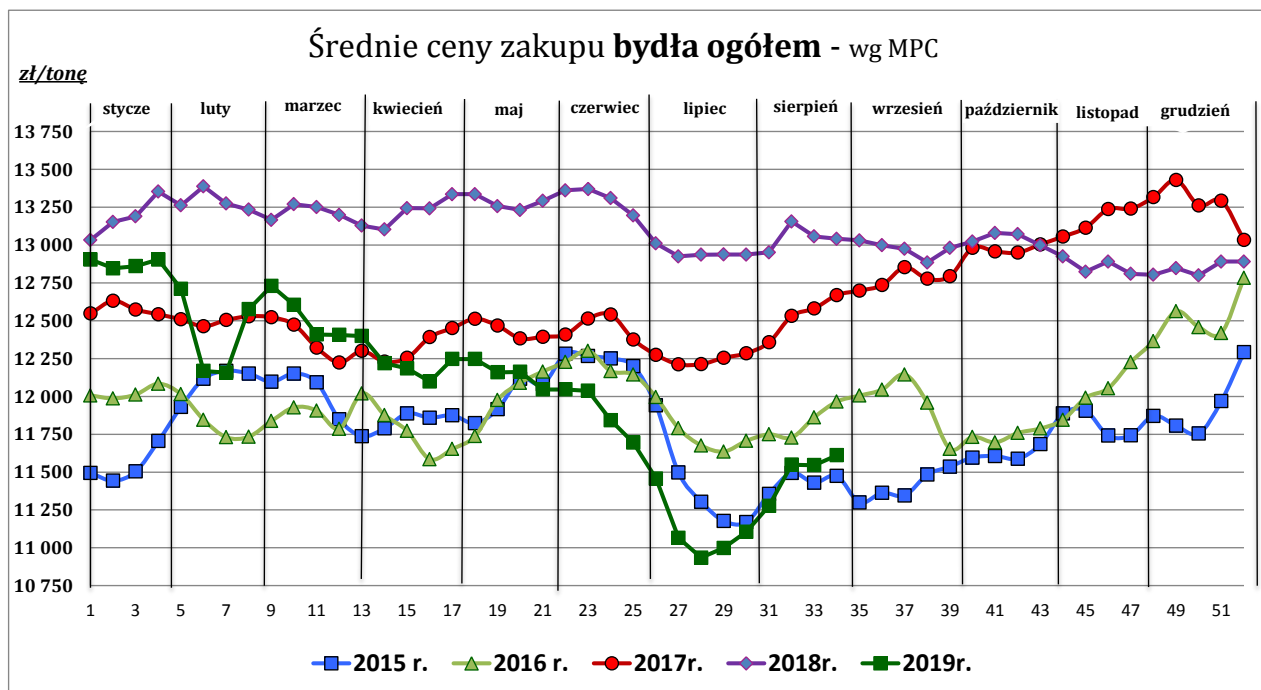
Źródło: Zintegrowany System Rolniczej Informacji Rolniczej (ZSRIR – MRiRW)

<sup>1</sup> Wersja biuletynu z prezentacją graficzną danych publikowana jest w ostatnim tygodniu każdego miesiąca.

<sup>2</sup> Badanie cen zakupu i cen sprzedaży w zakładach mięsnych prowadzone jest na reprezentatywnej próbie. Ceny zakupu rejestrowane są dla klas SEUROP wg rozporządzenia Rady (WE) Nr 1234/2007 z dnia 22 października 2007r. ustanawiającego wspólną organizację rynków rolnych oraz przepisy szczegółowe dotyczące niektórych produktów rolnych („rozporządzenie o jednolitej wspólnej organizacji rynku”) (Dz.U. L 299 z 16.11.2007, str. 1, z późn. zm.) i wg rozporządzenia Komisji (WE) nr 1249/2008 z dnia 10 grudnia 2008 r. r. ustanawiającego szczegółowe zasady wdrożenia wspólnotowych skal klasyfikacji tusz wołowych, wieprzowych i baranich oraz raportowania ich cen (Dz. U. Nr L 337 z 16.12.2008, str. 3 z późn. zm.) oraz rozporządzenia Ministra Rolnictwa i Rozwoju Wsi z dnia 4 lutego 2009 r. w sprawie szczegółowego sposobu oznaczania klasy jakości handlowej tusz wołowych (Dz.U. z dn. 19.02.2009r. Nr 28, poz. 180). Ceny zakupu rejestrowane są dla masy poubojowej schłodzonej. Badanie cen targowiskowych prowadzone jest na targowiskach na których dokonywany jest obrót bydłem a ceny rejestrowane są jako średnie arytmetyczne zrealizowanych transakcji

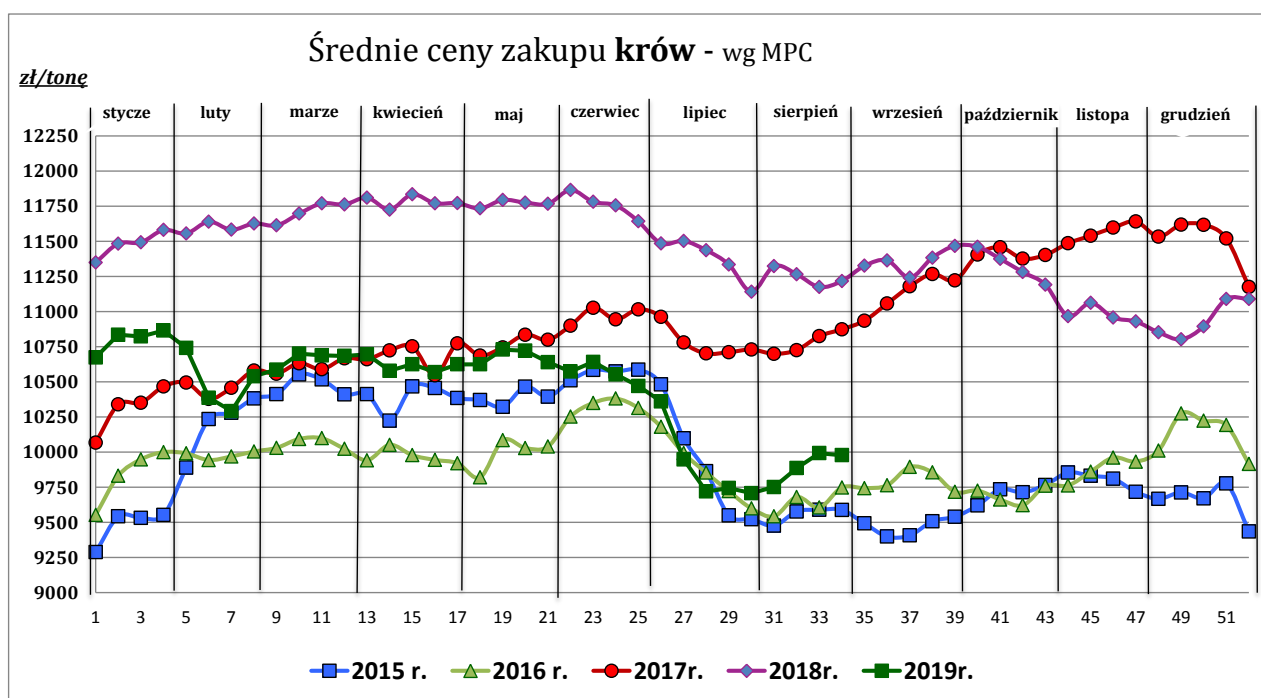
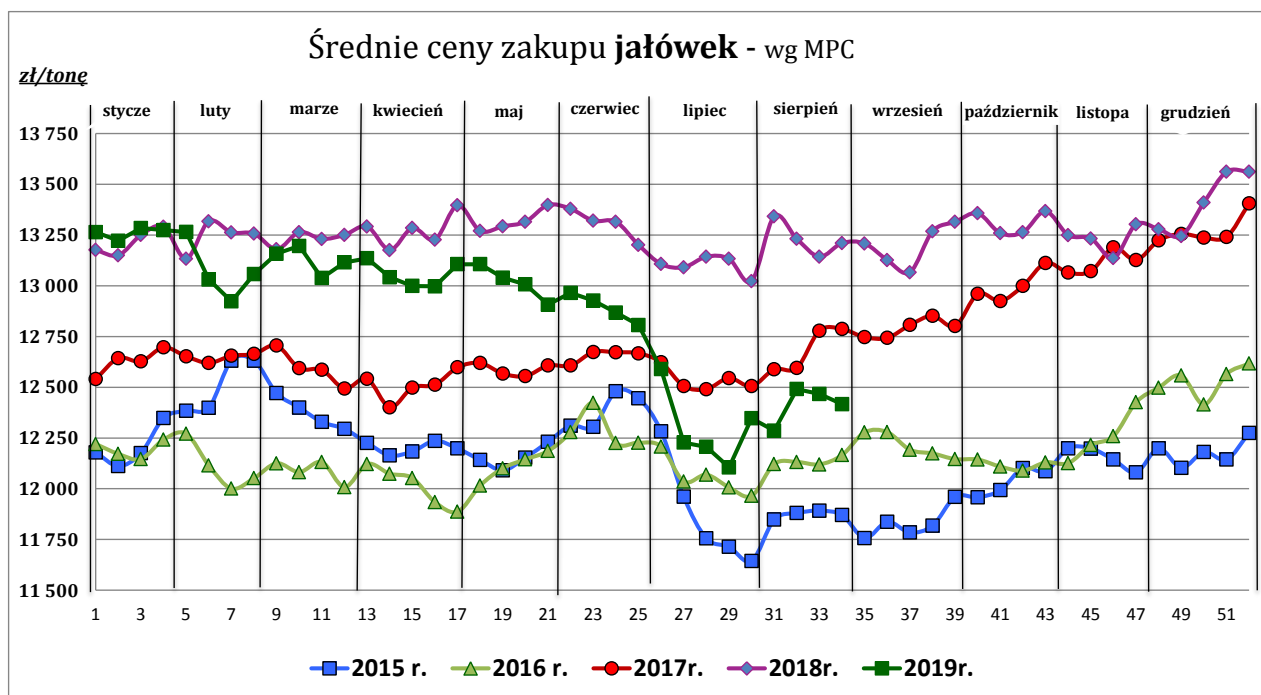
Wykorzystanie możliwe z dokładnym podaniem źródła

Z i n t e g r o w a n y S y s t e m  
R o l n i c z e j I n f o r m a c j i R y n k o w e j



*Wykorzystanie możliwe z dokładnym podaniem źródła*

**Zintegrowany System  
Rolniczej Informacji Rynkowej**



Źródło: Zintegrowany System Rolniczej Informacji Rynkowej (ZSRIR – MRiRW)

**Tablica 2. Zbiorcze zestawienie danych dotyczących zakupu bydła rzeźnego wg makroregionów**

<b>MAKROREGION</b>									
Kategoria bydła	Cena zakupu				Średnia tuszy masa cieplej		Zmiana tyg. poziomu uboju [%]	Struktura zakupu	
	wg w.ż. [zł/kg]	dla mpc [zł/tonę]	dla mps [zł/tonę]	Zmiana tyg. [%]	[kg]	Zmiana tyg. [%]		[%]	Zmiana tyg. [w pkt.%]
	2019-08-25	2019-08-25	2019-08-25	2019-08-25	2019-08-25	2019-08-25	2019-08-25	2019-08-25	2019-08-25
<b>Centralny</b>									
<b>Bydło ogółem</b>	<b>6,01</b>	<b>11 610</b>	<b>11 842</b>	<b>-0,6</b>	<b>318,7</b>	<b>1,4</b>	<b>36,0</b>	<b>100,0</b>	<b>-</b>
bydło 8-12 m-cy (Z)	6,61	12 271	12 517	13,5	297,1	67,4	250,0	0,2	0,1
byki 12-24 m-ce (A)	6,45	12 103	12 345	-0,8	351,8	-1,3	43,1	39,0	1,9
byki > 24 m-cy (B)	6,38	11 968	12 208	0,6	392,1	1,1	47,1	11,5	0,9
wolce > 12 m-cy (C)	--	--	--	--	--	--	--	--	--
krowy (D)	4,80	9 863	10 061	-2,7	271,8	3,3	18,1	26,6	-4,0
jałówki > 12 m-cy (E)	6,36	12 274	12 519	-1,4	280,0	0,2	43,3	22,7	1,2
<b>Południowy</b>									
<b>Bydło ogółem</b>	<b>6,12</b>	<b>11 808</b>	<b>12 044</b>	<b>1,7</b>	<b>320,4</b>	<b>1,3</b>	<b>21,9</b>	<b>100,0</b>	<b>-</b>
bydło 8-12 m-cy (Z)	6,36	11 801	12 037	9,8	254,4	10,6	200,0	0,1	0,1
byki 12-24 m-ce (A)	6,51	12 211	12 456	1,1	355,9	1,5	14,4	40,6	-2,7
byki > 24 m-cy (B)	6,38	11 969	12 208	1,5	385,9	2,4	37,8	9,9	1,1
wolce > 12 m-cy (C)	--	--	--	--	--	--	--	--	--
krowy (D)	4,98	10 228	10 433	1,9	275,6	0,4	16,2	28,0	-1,4
jałówki > 12 m-cy (E)	6,61	12 767	13 022	1,3	281,8	2,4	40,4	21,3	2,8
<b>Północny</b>									
<b>Bydło ogółem</b>	<b>5,46</b>	<b>10 533</b>	<b>10 744</b>	<b>2,8</b>	<b>311,0</b>	<b>2,7</b>	<b>25,7</b>	<b>100,0</b>	<b>-</b>
bydło 8-12 m-cy (Z)	--	--	--	--	--	--	--	--	--
byki 12-24 m-ce (A)	6,09	11 428	11 657	1,7	366,8	3,3	23,9	20,3	-0,3
byki > 24 m-cy (B)	6,19	11 605	11 837	1,6	417,2	1,3	30,8	5,4	0,2
wolce > 12 m-cy (C)	--	--	--	--	--	--	--	--	--
krowy (D)	4,73	9 721	9 915	3,1	285,1	2,7	16,9	58,0	-4,3
jałówki > 12 m-cy (E)	5,92	11 433	11 662	-0,8	297,7	1,2	72,6	16,2	4,4

\*- z uwagi na ustawowy obowiązek nieidentyfikowalności danych, ceny nie podano

\*\* - z uwagi na brak porównywalności w obecnym tygodniu, danych nie podano

**Makroregiony skupu bydła oraz sprzedaży wołowiny w ćwierćtuszach**

Nazwa makroregionu	Województwa wchodzące w skład makroregionu
<b>centralny</b>	kujawsko-pomorskie, mazowieckie, łódzkie, wielkopolskie, lubuskie
<b>południowy</b>	lubelskie, małopolskie, podkarpackie, świętokrzyskie, dolnośląskie, opolskie, śląskie
<b>północny</b>	podlaskie, pomorskie, warmińsko-mazurskie, zachodnio-pomorskie

Wykorzystanie możliwe z dokładnym podaniem źródła

**Zintegrowany System  
Rolniczej Informacji Rynkowej**

## 2. Ceny sprzedaży wołowiny w Polsce

**Tablica 3. Średnie ceny netto i struktura sprzedaży ćwierci wołowych w ubojniach bydła z przeznaczeniem na rynek wewnętrzny dla Polski oraz makroregionów**

TOWAR	CENA [zł/tona]		Zmiana tygodniowa ceny [%]	Struktura sprzedaży			Wielkość sprzedaży zmiana tyg. [%]
	2019-08-25	2019-08-18		2019-08-25	2019-08-18	Zmiana tygodniowa [%]	
<b>POLSKA</b>							
<b>Ćwierci z buhajków do 2 lat - OGÓLEM</b>	<b>12 684</b>	<b>12 598</b>	<b>0,7</b>	<b>100,00</b>	<b>100,00</b>	<b>--</b>	<b>30,3</b>
ćwierci przednie	10 351	9 896	4,6	14,24	12,46	14,3	48,9
ćwierci tylne	16 049	16 007	0,3	14,46	14,11	2,5	33,5
ćwierci kompensowane	12 468	12 402	0,5	71,30	73,42	-2,9	26,5
<b>Ćwierci z krów rzeźnych - OGÓLEM</b>	<b>10 476</b>	<b>10 412</b>	<b>0,6</b>	<b>100,00</b>	<b>100,00</b>	<b>--</b>	<b>-9,4</b>
ćwierci przednie	8 841	8 712	1,5	2,71	2,85	-4,9	-13,8
ćwierci tylne	15 174	13 354	13,6	5,21	2,60	100,1	81,3
ćwierci kompensowane	10 259	10 382	-1,2	92,08	94,55	-2,6	-11,8
<b>CENTRALNY</b>							
<b>Ćwierci z buhajków do 2 lat - OGÓLEM</b>	<b>12 409</b>	<b>12 452</b>	<b>-0,3</b>	<b>100,00</b>	<b>100,00</b>	<b>--</b>	<b>37,4</b>
ćwierci przednie	10 282	10 367	-0,8	4,14	5,19	-20,3	9,5
ćwierci tylne	15 366 *	--	--	3,55	2,68	--	--
ćwierci kompensowane	12 390	12 503	-0,9	92,31	92,12	0,2	37,7
<b>Ćwierci z krów rzeźnych - OGÓLEM</b>	<b>10 269</b>	<b>10 446</b>	<b>-1,7</b>	<b>100,00</b>	<b>100,00</b>	<b>--</b>	<b>1,3</b>
ćwierci przednie	--	*	--	0,00	0,94	--	--
ćwierci tylne	19 100 *	--	--	0,03	0,20	--	--
ćwierci kompensowane	10 266	10 464	-1,9	99,97	98,86	1,1	2,4
<b>POŁUDNIOWY</b>							
<b>Ćwierci z buhajków do 2 lat - OGÓLEM</b>	<b>13 120</b>	<b>12 645,6</b>	<b>3,8</b>	<b>100,00</b>	<b>100,00</b>	<b>--</b>	<b>21,0</b>
ćwierci przednie	10 275	9 748	5,4	30,98	22,36	38,6	67,6
ćwierci tylne	16 156	16 176	-0,1	33,03	25,71	28,5	55,5
ćwierci kompensowane	12 784	12 146	5,3	35,98	51,93	-30,7	-16,2
<b>Ćwierci z krów rzeźnych - OGÓLEM</b>	<b>10 625</b>	<b>10 114</b>	<b>5,1</b>	<b>100,00</b>	<b>100,00</b>	<b>--</b>	<b>-18,1</b>
ćwierci przednie	*	--	--	0,31	0,00	--	--
ćwierci tylne	*	*	--	7,25	2,94	--	--
ćwierci kompensowane	10 390	10 015	3,7	92,44	97,06	-4,8	-22,0
<b>PÓŁNOCNY</b>							
<b>Ćwierci z buhajków do 2 lat - OGÓLEM</b>	<b>12 509</b>	<b>12 832</b>	<b>-2,5</b>	<b>100,00</b>	<b>100,00</b>	<b>--</b>	<b>33,3</b>
ćwierci przednie	*	*	--	6,45	8,49	--	--
ćwierci tylne	*	*	--	5,09	16,05	--	--
ćwierci kompensowane	12 416	12 484	-0,5	88,45	75,46	17,2	56,3
<b>Ćwierci z krów rzeźnych - OGÓLEM</b>	<b>10 853</b>	<b>10 599</b>	<b>2,4</b>	<b>100,00</b>	<b>100,00</b>	<b>--</b>	<b>-22,2</b>
ćwierci przednie	*	*	--	11,53	8,88	--	--
ćwierci tylne	*	*	--	16,11	6,86	--	--
ćwierci kompensowane	10 084	10 560	-4,5	72,36	84,26	-14,1	-33,2

\* - z uwagi na ustawy o obowiązkach nieidentyfikowalności danych, ceny nie podano.

### **Makroregiony skupu bydła oraz sprzedaży wołowiny w ćwierćtuszach**

Nazwa makroregionu	Województwa wchodzące w skład makroregionu
<b>centralny</b>	kujawsko-pomorskie, mazowieckie, łódzkie, wielkopolskie, lubuskie
<b>południowy</b>	lubelskie, małopolskie, podkarpackie, świętokrzyskie, dolnośląskie, opolskie, śląskie
<b>północny</b>	podlaskie, pomorskie, warmińsko-mazurskie, zachodnio-pomorskie

Wykorzystanie możliwe z dokładnym podaniem źródła

**Z i n t e g r o w a n y S y s t e m  
R o l n i c z e j I n f o r m a c j i R y n k o w e j**

**Tablica 4. Średnie ceny netto sprzedaży elementów mięsa wołowego z przeznaczeniem na rynek wewnętrzny dla Polski oraz makroregionów w okresie: 19.08 – 25.08.2019 r.**

Makroregion	Cena sprzedaży [zł/tonę]		Tygodniowa zmiana ceny [%]	
	rostbef z/k	udziec b/k	rostbef z/k	udziec b/k
<b>Ogółem kraj</b>	<b>30 054</b>	<b>21 377</b>	<b>-6,4</b>	<b>-8,5</b>
Południowo-zachodni	--	*	--	--
Wielkopolski	*	*	--	--
Północno-zachodni	--	*	--	--
Północno-wschodni	--	*	--	--
Mazowiecko-łódzki	*	19 148	--	-7,0
Kujawski	--	*	--	--
Wschodni-dolny	*	22 257	--	-3,9
Południowo-środkowy	*	13 054	--	--

\* - z uwagi na ustawowy wymóg nieidentyfikowalności danych, ceny nie podano

### 3. Ceny bydła żywego<sup>3</sup> w Polsce

#### 3.1 Ceny cieląt i młodego bydła opasowego w handlu hurtowym

**Tablica 5. Średnie ceny zakupu cieląt płci męskiej oraz młodego bydła opasowego**

Kategoria bydła	Jednostka	Cena zakupu			Zmiana ceny	
		2019-08-25	2019-08-18	2018-08-26	tyg. [%]	roczna [%]
Byczki od 8 dni do 4 tygodni - typ mleczny	zł/szt	499,64	444,43	701,00	12,4	-28,7
Byczki od 8 dni do 4 tygodni - typ mięsny	zł/szt	782,22	653,07	949,30	19,8	-17,6
Młode bydło opasowe 6-12 m-cy	zł/kg w.ż.	--	--	--	--	--

\* - z uwagi na ustawowy wymóg nieidentyfikowalności danych, ceny nie podano;

<sup>3</sup> - W handlu hurtowym bydlęciem żywym badane ceny byczków od 8 dni do 4 tygodni dotyczą cieląt przeznaczonych do dalszego chowu pochodzących od bydła ras mlecznych w przypadku typu mlecznego oraz od bydła ras mięsnych, ogólnoużytkowych i krzyżówek z rasami mięsnymi w przypadku typu mięsnego

- W handlu targowiskowym monitorowane są występujące na tym rynku kategorie bydła

*Wykorzystanie możliwe z dokładnym podaniem źródła*

**Z i n t e g r o w a n y S y s t e m  
R o l n i c z e j I n f o r m a c j i R y n k o w e j**

### 3.2 Ceny bydła na targowiskach

**Tablica 6. Średnie krajowe ceny bydła uzyskane w transakcjach targowiskowych**

Kategoria informacji	Tydzień		Zmiana
	2019-08-23	2019-08-16	tygodniowa [%]
<b><u>cieleta 60-100 kg</u></b>			
cena min. w zł/kg	*	10,00	--
cena max. w zł/kg	*	13,00	--
<b><i>cena średnia w zł/kg</i></b>	*	<b>11,00</b>	--
szacunkowa podaż w szt	*	91	--
szacunkowa sprzedaż w szt	*	71	--
wsk. warunków atmosferycznych *	*	3,0	--
<b><u>młode bydło opasowe</u></b>			
cena min. w zł/kg	*	*	--
cena max. w zł/kg	*	*	--
<b><i>cena średnia w zł/kg</i></b>	*	*	--
szacunkowa podaż w szt	*	*	--
szacunkowa sprzedaż w szt	*	*	--
wsk. warunków atmosferycznych *	*	*	--
<b><u>krowy wybrakowane</u></b>			
cena min. w zł/kg	*	*	--
cena max. w zł/kg	*	*	--
<b><i>cena średnia w zł/kg</i></b>	*	*	--
szacunkowa podaż w szt	*	*	--
szacunkowa sprzedaż w szt	*	*	--
wsk. warunków atmosferycznych *	*	*	--

\*\* - wsk. war. atmosferycznych zawiera się między liczbą 1 a 3 i jest średnią arytmetyczną z zanotowanych na targowiskach w dniu badań, jednego z trzech stopni pogody: 1-zła, 2-przeciętna i 3-dobra.

\* - z uwagi na ustawy wymóg nieidentyfikowalności danych, ceny nie podano

## Metodyka badań targowiskowych

Notowania cen bydła na targowiskach realizowane są w 13 województwach w kraju (oprócz<sup>4</sup>: lubuskiego, opolskiego i zachodnio-pomorskiego) na maksymalnie 90 reprezentatywnych targowiskach.

Pod pojęciem targowisko rozumiany jest zorganizowany rynek lokalny, którego dominującymi uczestnikami są okoliczni producenci rolni.

Prezentowane ceny są cenami średnimi arytmetycznymi obliczonymi z odnotowanej liczby zawartych transakcji, tylko dla bydła w określonym wieku i przedziale wagowym:

1. cielęta do chowu lub na rzeź o wadze 60 – 100 kg, zarówno buhajki jak i jałówki,
2. młode bydło opasowe od 6 do 12 miesięcy,
3. krowy wybrakowane po selekcji i starsze powyżej 6 lat

Zestawienie cen dotyczy ostatniego tygodnia, natomiast na poszczególnych targowiskach badania cen dokonywane są raz w tygodniu, raz na dwa tygodnie lub raz w miesiącu (w zwyczajowo przyjęty dzień targowy lub w jeden z kilku dni targowych).

Obroty na tych rynkach mają charakter lokalny.

**Notowań cen dokonują pracownicy Ośrodków Doradztwa Rolniczego**

### Uwaga:

**Analiza handlu zagranicznego za styczeń-czerwiec 2019r.** (dane wstępne) **oraz uboje bydła w okresie styczeń-czerwiec 2019 r.,** są zawarte w wersji EXCEL biuletynu.

---

Biuletyn „*Rynek wołowiny i cielęciny*” ukazuje się w każdy czwartek.

*Informacje zamieszczane w tym biuletynie przekazywane są przez współpracujące z nami podmioty na podstawie Ustawy o badaniach rynkowych z dn. 30 marca 2001r.*

### Wydawca:

Ministerstwo Rolnictwa i Rozwoju Wsi,  
Departament Promocji i Jakości Żywności

ul. Wspólna 30, 00-930 Warszawa,

tel. (022) 623-16-33, fax (022) 623-27-06

Internet: <http://www.minrol.gov.pl>, E-mail: [biuletyn@minrol.gov.pl](mailto:biuletyn@minrol.gov.pl)

**Autor:** Anna Pankiewicz tel. (022) 623-16-33 E-mail: [Anna.Pankiewicz@minrol.gov.pl](mailto:Anna.Pankiewicz@minrol.gov.pl)

---

<sup>4</sup> w w/w województwach bydło w handlu targowiskowym nie występuje bądź ma charakter incydentalny