

Wytyczne wykonania fundamentów:

WARUNKI GRUNTOWE PRZYJĘTO WG BADAŃ GEOLOGICZNYCH:
 W POZIOME POSADZENIA WYSTĘPUJĄ:
 -OTW.1 - GRUNT PRUCHNICZY DO GŁĘBOKOŚCI 0,20M P.P.T., PONIŻEJ PIASEK DROBNY O $l_d=0,43-0,60$ DO GŁĘBOKOŚCI 4,30M P.P.T., NASTĘPNIE WARSTWA ŻWIROU O $l_d=0,58$ DO GŁĘBOKOŚCI 4,6M P.P.T., A GŁĘBIEJ GŁINA PIASZCZYSTA O $l_d=0,10$.
 -OTW.2 - GRUNT PRUCHNICZY DO GŁĘBOKOŚCI 0,50M P.P.T., PONIŻEJ PIASEK DROBNE I ŚREDNIE O $l_d=0,45-0,55$ DO 3,70M P.P.T., PONIŻEJ PIASEK PYLASTY O $l_d=0,55$ DO GŁĘBOKOŚCI 4,90M P.P.T., A DALEJ GŁINA PIASZCZYSTA O $l_d=0,22$.
 -OTW.3 - GRUNT PRUCHNICZY DO GŁĘBOKOŚCI 0,50M P.P.T., NASTĘPNIE PIASEK DROBNE, ŚREDNIE I PYLASTE O $l_d=0,55-0,64$ DO GŁĘBOKOŚCI 4,80M P.P.T. A PONIŻEJ GŁINA PIASZCZYSTA O $l_d=0,10-0,16$.
 -OTW.4 - GRUNT PRUCHNICZY DO GŁĘBOKOŚCI 0,30M P.P.T., NASTĘPNIE PIASEK DROBNY I GRUBY O $l_d=0,40-0,65$ DO GŁĘBOKOŚCI 4,7M P.P.T. A PONIŻEJ GŁINA PIASZCZYSTA O $l_d=0,12-0,18$.
 -OTW.5 - GRUNT PRUCHNICZY DO GŁĘBOKOŚCI 0,50M P.P.T. NASTĘPNIE PIASEK DROBNY O $l_d=0,42-0,61$ DO GŁĘBOKOŚCI 4,5M P.P.T. A PONIŻEJ GŁINA PIASZCZYSTA O $l_d=0,23$.
 -OTW.6 - GRUNT PRUCHNICZY DO GŁĘBOKOŚCI 0,40M P.P.T. NASTĘPNIE PIASEK DROBNY I PYLASTY O $l_d=0,40-0,61$ DO GŁĘBOKOŚCI 4,3M P.P.T. A PONIŻEJ GŁINA PIASZCZYSTA O $l_d=0,22$.
 WODA GRUNTOWA WYSTĘPUJE PONIŻEJ POZIOMU POSADZENIA FUNDAMENTÓW NA GŁĘBOKOŚCI -1,00M DO 1,20M P.P.T.
 W PRZYPADKU WYSTĄPIENIA W POZIOME POSADZENIA GRUNTÓW W STANIE LUŻNYM, ZALECA SIĘ JEJGO WYMIANĘ NA GRUNT MINERALNY NIESPOISTY (NP. PIASEK ŚREDNI) Z KONTROLOWANYM GEOTECHNICZNE ZAGĘSZCZENIEM WARSTWAMI DO $l_d=0,55$
 NALEŻY DOKONAĆ ODBIORU PODŁOŻA GRUNTOWEGO PRZEZ GEOLOGA Z WPISEM W DZIENNIKU BUDOWY.

ZESTAWIENIE ELEMENTÓW FUNDAMENTÓW :

CZĘŚĆ SOCJALNO - BIUROWA :

Lawy fundamentowe :
L1 - 100x40cm - 119,87mb

Stopy fundamentowe :
ST1 - 180x180cm - 8szt.
ST2 - 140x140cm - 2szt.

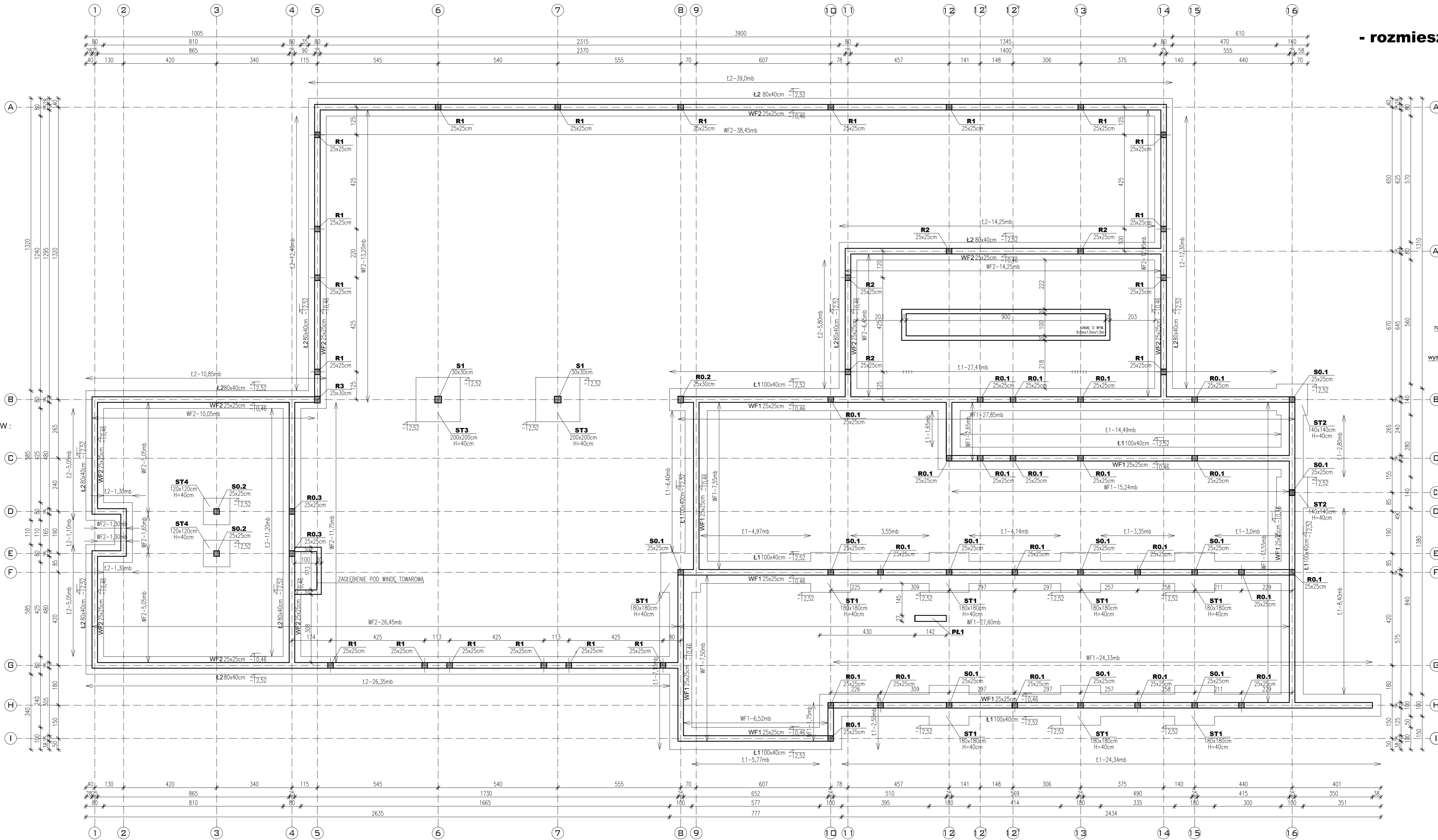
Wieniec ściany fundamentowej :
WF1 - 25x25cm - 134,54mb

CZĘŚĆ GARAŻOWO - MAGAZYNOWA :

Lawy fundamentowe :
L2 - 80x40cm - 145,95mb

Stopy fundamentowe :
ST3 - 200x200cm - 2szt.
ST4 - 120x120cm - 2szt.

Wieniec ściany fundamentowej :
WF2 - 25x25cm - 115,45mb



Rzut fundamentów - rozmieszczenie elementów konstrukcyjnych

-skala 1:100-
 poziom porównawczy parteru p.p.p ±0,00=141,94
 poziom posadzenia fundamentów -2,52=139,42

- OZNACZENIA GRAFICZNE :**
 Ściany nośne :
 Elementy żelbetowe monolityczne :
 ST - stopa fundamentowa
 Ł - ława fundamentowa
 WF - wieniec ściany fundamentowej
 R - rdzeń żelbetowy
 S - słup żelbetowy

- S0.1** 25x25cm - słup żelbetowy części dwukondygnacyjnej (socjalno-biurowej)
- S1** 30x30cm - słup żelbetowy części jednokondygnacyjnej (garażowo-magazynowej)
- R0.1** 25x25cm - rdzeń żelbetowy części dwukondygnacyjnej (socjalno-biurowej)
- R1** 25x25cm - rdzeń żelbetowy części jednokondygnacyjnej (garażowo-magazynowej)

Opisy elementów monolitycznych :
 rodzaj i nr elementu wymiar elementu w przekroju
 wysokość nr elementu poziom spodu

Klasa ekspozycji XC2
 Beton C20/25
 Otulina fundamentów 5cm
 Stal # - AIIIIN (RB500W)
 Stal Ø - A0 (St0S-B)

NAWA : BUDOWA BUDYNKU JEDNOSTKI RATOWNICZO-GAŚNICZEJ W BIAŁYMSTOKU, MURU OPOROWEGO, ŚCIANY WOLNOSTOJĄCEJ, DWÓCH FUNDAMENTÓW, 19 MIEJSC POSTOJOWYCH WRAZ Z ZAGOSPODAROWANIEM TERENU ORAZ INSTALACJAMI DOZIEMNYMI: KANALIZACJĄ, DESZCZÓWĄ WRAZ ZE ZBIORNIKIEM SZCZELNYM NA DESZCZÓWKĘ O POJ. CZYNNYJ 110M ³ I ELEKTRYCZNA, OŚWIELEŃNA TERENU	
LOKALIZACJA : UL. PŁAZOWA, NR EWID. DZ. 1245/22, JEDN. EWID. - BIAŁYSTOK, OBRĘB: 20 - PRZEMYSŁOWY IDENTYFIKATOR DZIAŁEK: 206101_1_0020_1245/22	BRANŻA: konstrukcja DATA: 15.06.2022 SKALA: 1:100
PROJEKT WYKONAWCZY	NR RYSUNKU: K01
RYSUNEK : RZUT FUNDAMENTÓW	PROJEKTANT: architekt mgr inż. Anna Lubko PDL/0001/P0OK/11 SPRACOWAŁ: architekt mgr inż. Krzysztof Łuszczynski PDL/0008/PWOK/10