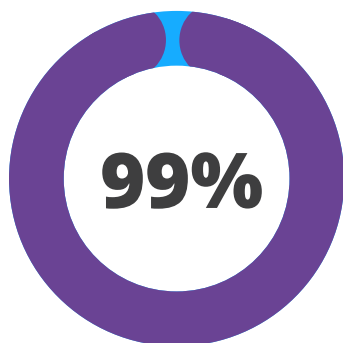


# POLIOMYELITIS

## OSTRA CHOROBA ZAKAŻNA WYWOŁANA PRZEZ POLIOWIRUSY



Przed wprowadzeniem szczepień rocznie powodowała tysiące zgonów oraz kilkanaście tysięcy przypadków trwałego inwalidztwa u dzieci. Od 1988 roku prowadzony jest Światowy Program Eradykacji Poliomyelitis. Dzięki programowi udało się ograniczyć liczbę zachorowań o **99%**.

### Poliomyelitis – „choroba brudnych rąk” – przenoszona drogą pokarmową

Zakażenia szerzą się poprzez **bezpośredni kontakt** z zakażoną osobą, spożywanie skażonych pokarmów oraz kontakt ze skażonymi przedmiotami. Można zarazić się **drogą kropelkową**. Wirusy mogą uszkodzić układ nerwowy prowadząc do niedowładu lub porażenia mięśni.

W 2021 r. na świecie stwierdzono **6 przypadków** zakażenia:



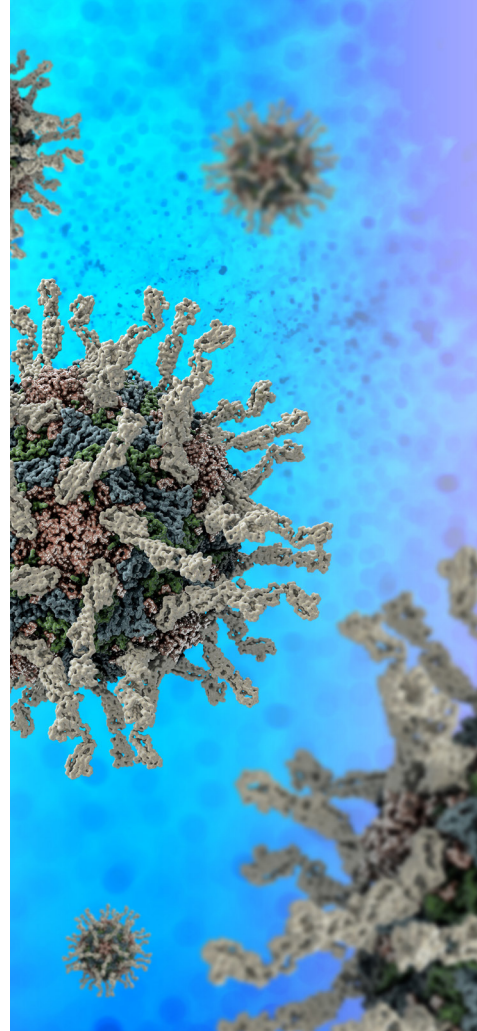
**Afganistan**



**Pakistan**



**Malawi**

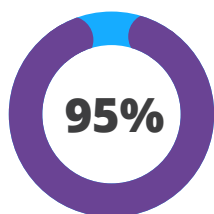


- Chorują głównie dzieci do 5 roku życia.
- Choroba występuje tylko u ludzi.
- Objawy występują po 7-14 dniach od zakażenia.
- Okres największej zakaźności występuje od kilku dni przed pojawieniem się pierwszych objawów choroby do 3-4 tygodni po ich wystąpieniu.

# Poliomyelitis

## Objawy:

- bóle głowy,
- niewysoka gorączka i zapalenie gardła,
- nieżyt żołądkowo - jelitowy,
- ogólne osłabienie,
- uczucie sztywności karku i pleców,
- trwałe porażenie,
- nagłe wystąpienie asymetrycznego niedowładu wiotkiego,
- niewydolność mięśni oddechowych,
- aseptyczne zapalenie opon mózgowo-rdzeniowych.



Zakażenia poliovirusami mają różnorodny przebieg: od bezobjawowych (**95% wszystkich zakażeń**), łagodnych, poprzez zapalenie opon mózgowo-rdzeniowych, aż do ciężkich zachorowań porażennych. Prawdopodobieństwo wystąpienia porażenia u chorej osoby zależy od jej wieku i chorób współistniejących.

**Ocenia się, że u około 1 na 1000 zakażonych dzieci oraz 1 na 75 dorosłych mogą wystąpić porażenia mięśni. Najbardziej narażeni na wystąpienie ciężkich porażen są starsze dzieci, dorośli i kobiety w ciąży.**

## Jak zapobiegać?

# SZCZEPIONKA IPV PRZECIWKO POLIOMYELITIS

Szczepionka przeciw poliomyelitis należy do szczepionek **obowiązkowych (bezpłatnych)**. Szczepionkę podaje się dzieciom zgodnie z **Programem Szczepień Ochronnych**:

- 3 dawki szczepionki **do 2 roku**,
- 1 dawka przypominająca **w 6 roku życia**.

Większość dorosłych, którzy otrzymali szczepionkę jako dzieci, nie wymaga uodpornienia. Wykonanie pojedynczego szczepienia przypominającego IPV należy rozważyć w następujących **grupach ryzyka**:

- osoby podróżujące do regionów świata, gdzie poliomyelitis występuje,
- pracownicy laboratoryjni pracujący z poliovirusami,
- pracownicy ochrony zdrowia, którzy zetknęli się z chorym lub podejrzanym o zachorowanie na poliomyelitis.

**Szczepienie osoby dorosłej**, w przeszłości niezaszczepionej obejmuje podanie:

- 2 dawek w odstępie 1–2 miesięcy
- oraz dawki uzupełniającej (trzeciej) 6–12 miesięcy po dawce drugiej (szczepienia odpłatne).