

**Załącznik do obwieszczenia Regionalnego Dyrektora Ochrony Środowiska w Szczecinie
z dnia 12 listopada 2021 r., znak: WOPN-ON.6200.4.2021.MKP**

**Zarządzenie
Regionalnego Dyrektora Ochrony Środowiska w Szczecinie
z dnia grudnia 2021 r.
zmieniające zarządzenie w sprawie uznania za rezerwat przyrody
„Nad Płociczną”**

Na podstawie art. 13 ust. 3 ustawy z dnia 16 kwietnia 2004 r. o ochronie przyrody (Dz. U. z 2021 r. poz. 1098 i 1718) zarządza się, co następuje.

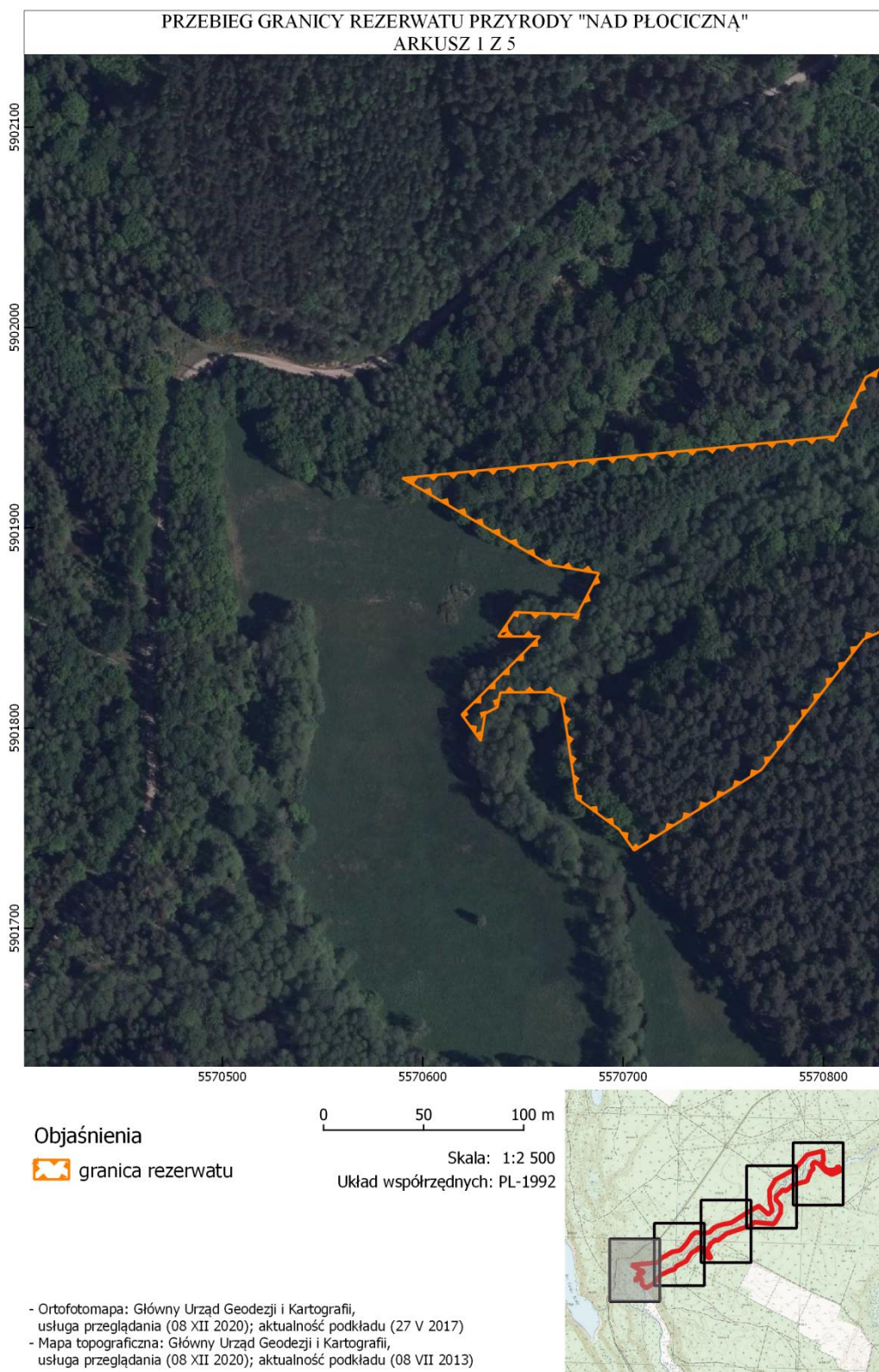
§ 1. W zarządzeniu Nr 9/2010 Regionalnego Dyrektora Ochrony Środowiska w Szczecinie z dnia 22 marca 2010 r. w sprawie uznania za rezerwat przyrody „Nad Płociczną” (Dz. Urz. Woj. Zach. Nr 70 poz. 1287) zmienionym zarządzeniem Regionalnego Dyrektora Ochrony Środowiska w Szczecinie z dnia 29 kwietnia 2016 r. zmieniającego zarządzenie w sprawie uznania za rezerwat przyrody „Nad Płociczną” (Dz. Urz. Woj. Zach. poz. 1792) wprowadza się następujące zmiany:

- 1) w § 2 uchyla się ust. 1 pkt 1;
- 2) załącznik nr 2 do zarządzenia otrzymuje brzmienie określone w załączniku nr 1 do niniejszego zarządzenia;
- 3) załącznik nr 3 do zarządzenia otrzymuje brzmienie określone w załączniku nr 2 do niniejszego zarządzenia.

§ 2. Zarządzenie wchodzi w życie po upływie 14 dni od dnia ogłoszenia.

**Załącznik nr 1 do zarządzenia
Regionalnego Dyrektora Ochrony Środowiska w Szczecinie
z dnia grudnia 2021 r.**

Lokalizacja rezerwatu przyrody „Nad Płociczną”.



PRZEBIEG GRANICY REZERWATU PRZYRODY "NAD PŁOCICZNĄ"
ARKUSZ 2 Z 5



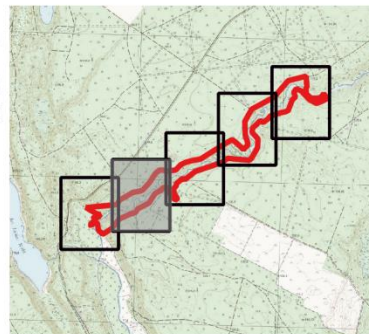
Objaśnienia

 granica rezerwatu

0 50 100 m

Skala: 1:2 500

Układ współrzędnych: PL-1992



- Ortofotomapa: Główny Urząd Geodezji i Kartografii, usługa przeglądarki (08 XII 2020); aktualność podkładu (27 V 2017)
- Mapa topograficzna: Główny Urząd Geodezji i Kartografii, usługa przeglądarki (08 XII 2020); aktualność podkładu (08 VII 2013)

PRZEBIEG GRANICY REZERWATU PRZYRODY "NAD PŁOCICZNĄ"
ARKUSZ 3 Z 5



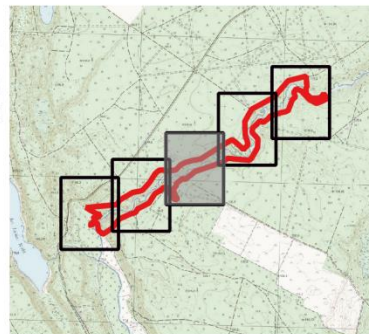
Objaśnienia

 granica rezerwatu

0 50 100 m

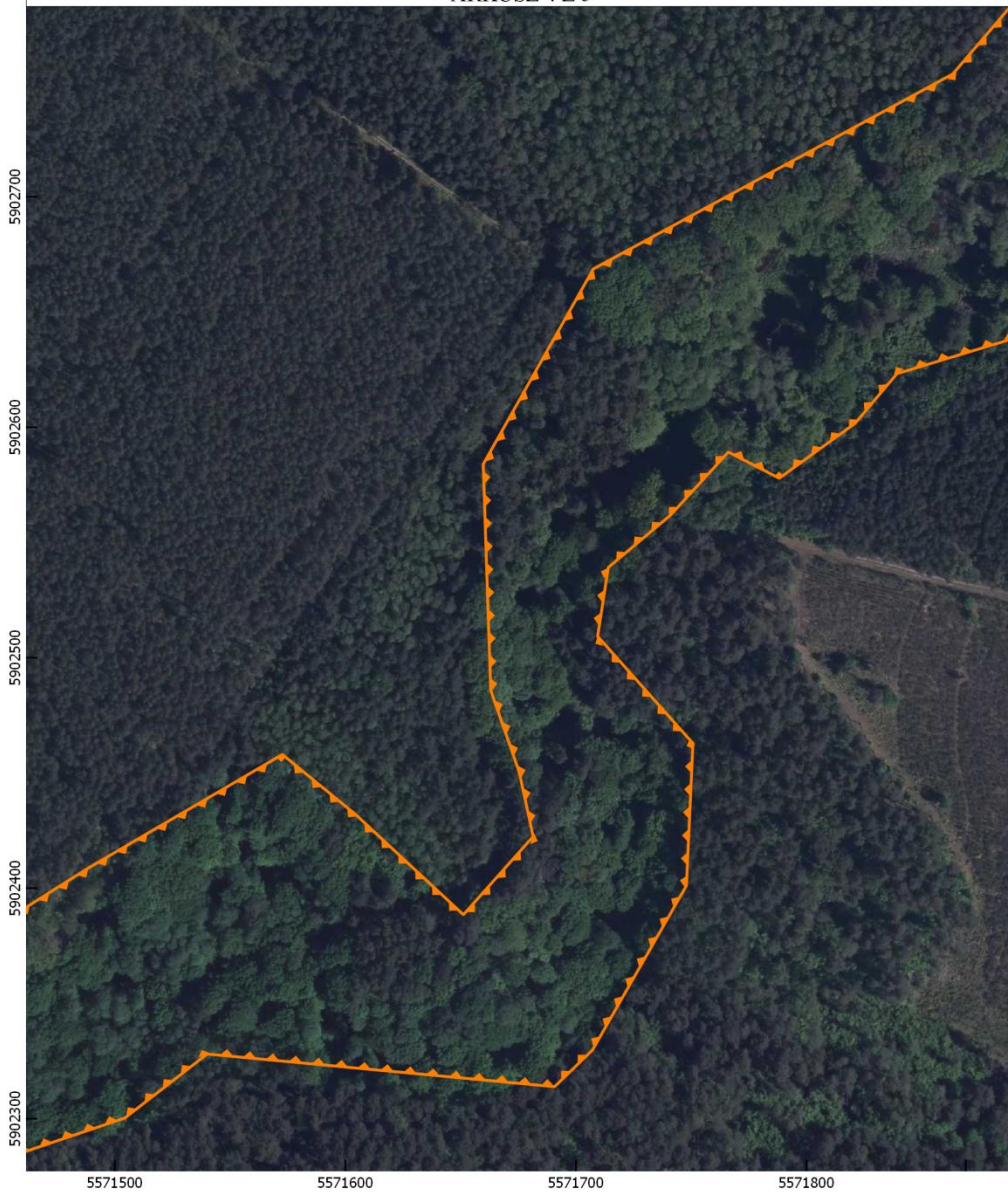
Skala: 1:2 500

Układ współrzędnych: PL-1992



- Ortofotomapa: Główny Urząd Geodezji i Kartografii, usługa przeglądania (08 XII 2020); aktualność podkładu (27 V 2017)
- Mapa topograficzna: Główny Urząd Geodezji i Kartografii, usługa przeglądania (08 XII 2020); aktualność podkładu (08 VII 2013)

PRZEBIEG GRANICY REZERWATU PRZYRODY "NAD PŁOCICZNĄ"
ARKUSZ 4 Z 5



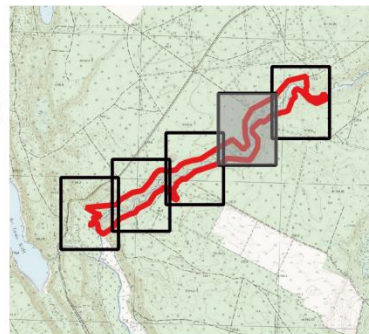
Objaśnienia

 granica rezerwatu

0 50 100 m

Skala: 1:2 500

Układ współrzędnych: PL-1992



- Ortofotomapa: Główny Urząd Geodezji i Kartografii, usługa przeglądania (08 XII 2020); aktualność podkładu (27 V 2017)
- Mapa topograficzna: Główny Urząd Geodezji i Kartografii, usługa przeglądania (08 XII 2020); aktualność podkładu (08 VII 2013)

PRZEBIEG GRANICY REZERWATU PRZYRODY "NAD PŁOCICZNĄ"
ARKUSZ 5 Z 5



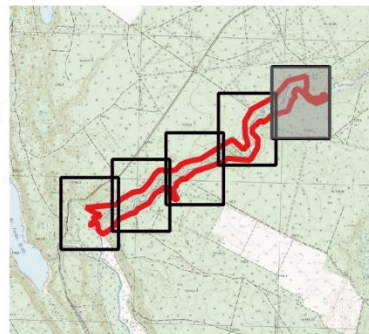
Objaśnienia

 granica rezerwatu

0 50 100 m

Skala: 1:2 500

Układ współrzędnych: PL-1992



- Ortofotomapa: Główny Urząd Geodezji i Kartografii, usługa przeglądania (08 XII 2020); aktualność podkładu (27 V 2017)
- Mapa topograficzna: Główny Urząd Geodezji i Kartografii, usługa przeglądania (08 XII 2020); aktualność podkładu (08 VII 2013)

**Załącznik nr 2 do zarządzenia
Regionalnego Dyrektora Ochrony Środowiska w Szczecinie
z dnia grudnia 2021 r.**

Opis przebiegu granicy rezerwatu przyrody „Nad Płociczną” w postaci wykazu współrzędnych punktów załamania granic według układu współrzędnych płaskich prostokątnych PL-1992.

Lp.	X	Y	Lp.	X	Y	Lp.	X	Y
1	303788,31	601669,85	38	304731,62	602249,46	75	304763,57	602223,25
2	303763,65	601669,65	39	304763,57	602223,25	76	304900,27	602353,53
3	303762,09	601662,22	40	304810,26	602179,83	77	304873,20	602330,72
4	303756,03	601659,09	41	304840,56	602213,83	78	304868,56	602300,80
5	303753,86	601645,42	42	304834,42	602242,09	79	304909,97	602254,29
6	303744,37	601658,56	43	304822,13	602277,31	80	304907,13	602192,47
7	303783,40	601697,60	44	304818,86	602375,60	81	304866,29	602121,00
8	303762,66	601697,68	45	304866,69	602460,45	82	304849,84	602105,11
9	303770,97	601709,77	46	305011,51	602539,02	83	304698,96	602119,30
10	303801,99	601708,51	47	305022,81	602545,15	84	304663,23	602091,51
11	303812,91	601729,25	48	305023,69	602546,18	85	304473,21	602027,41
12	303788,25	601733,42	49	305120,29	602659,01	86	304403,11	601971,33
13	303714,70	601776,79	50	305245,25	602690,47	87	304389,56	601979,37
14	303756,87	601780,96	51	305250,88	602611,74	88	304345,02	601945,73
15	303880,15	601792,79	52	305243,54	602608,48	89	304341,62	601927,58
16	303931,81	601797,75	53	305243,89	602582,39	90	304323,47	601907,72
17	303946,30	601827,18	54	305247,74	602566,09	91	304326,31	601877,66
18	303983,55	601848,87	55	305279,77	602536,20	92	304348,99	601840,79
19	304039,89	601881,68	56	305333,51	602537,79	93	304346,72	601830,02
20	304063,75	601886,14	57	305354,62	602548,32	94	304327,44	601836,26
21	304082,16	601889,58	58	305366,17	602569,58	95	304295,11	601879,36
22	304090,27	601891,10	59	305391,74	602535,25	96	304283,76	601912,83
23	304108,29	601898,06	60	305352,94	602514,89	97	304253,70	601917,37
24	304157,45	601952,04	61	305316,03	602501,26	98	304231,58	601894,11
25	304195,93	602013,15	62	305268,33	602526,81	99	304195,28	601875,39
26	304225,42	602036,90	63	305242,21	602554,07	100	304152,74	601807,90
27	304247,53	602037,72	64	305210,40	602588,14	101	304072,19	601766,49
28	304255,73	602036,08	65	305175,76	602602,91	102	304060,85	601743,80
29	304285,21	602028,71	66	305159,30	602578,49	103	304017,74	601729,62
30	304339,68	602038,95	67	305170,65	602545,55	104	303945,14	601696,15
31	304372,86	602074,17	68	305149,07	602526,81	105	303894,09	601630,93
32	304377,97	602076,67	69	305120,11	602451,85	106	303830,51	601590,61
33	304407,26	602090,96	70	305101,94	602442,77	107	303823,06	601601,11
34	304451,49	602103,66	71	305077,20	602438,46	108	303801,78	601616,80
35	304510,06	602113,49	72	305075,82	602438,22	109	303795,31	601660,98
36	304530,84	602126,60	73	304998,58	602414,94	110	303793,66	601667,73
37	304647,67	602200,31	74	304980,41	602393,36	111	303788,31	601669,85

Uzasadnienie

Na podstawie art. 13 ust. 3 ustawy z dnia 16 kwietnia 2004 r. o ochronie przyrody (Dz. U. z 2021 r. poz. 1098 z późn. zm.), uznanie za rezerwat przyrody następuje w drodze aktu prawa miejscowego w formie zarządzenia regionalnego dyrektora ochrony środowiska, które określa jego nazwę, położenie lub przebieg granicy i otulinę, jeżeli została wyznaczona, cele ochrony oraz rodzaj, typ i podtyp rezerwatu przyrody, a także sprawującego nadzór nad rezerwatem.

Rezerwat przyrody „Nad Płociczną” uznany został na mocy zarządzenia Nr 9/2010 Regionalnego Dyrektora Ochrony Środowiska w Szczecinie z dnia 22 marca 2010 r. w sprawie uznania za rezerwat przyrody „Nad Płociczną” (Dz. Urz. Woj. Zach. Nr 70 poz. 1287). Ww. zarządzenie zmienione zostało zarządzeniem Regionalnego Dyrektora Ochrony Środowiska w Szczecinie z dnia 29 kwietnia 2016 r. zmieniającego zarządzenie w sprawie uznania za rezerwat przyrody „Nad Płociczną” (Dz. Urz. Woj. Zach. poz. 1792).

Na podstawie ww. aktów prawnych granice rezerwatu przyrody „Nad Płociczną” opisane zostały na trzy różne sposoby: w załączniku nr 1 – poprzez wykaz działek geodezyjnych oraz wykaz oddziałów leśnych, w załączniku nr 2 – poprzez wskazanie granic na załączniku graficznym oraz w załączniku nr 3 – poprzez wskazywanie współrzędnych geograficznych punktów załamania granicy rezerwatu.

Obowiązujące załączniki nr 1 i 2 zostały ustalone zarządzeniem zmieniającym z 2016 r. W ww. zarządzeniu nie została uwzględniona zamiana numeracji pododdziałów, zgodnie z planem urządzenia lasu Nadleśnictwa Tuczno na lata 2015 – 2024 oraz fakt poprawy geometrii wydzieleń na mapie numerycznej nadleśnictwa wykonanej w ramach prac nad planem. W konsekwencji, w znowelizowanym zarządzeniu w sprawie rezerwatu, nie zmieniony załącznik nr 3 (lista współrzędnych załamań granicy) stał się niezgodny ze zmienionymi załącznikami nr 1 (lista wydzieleń leśnych) i 2 (granica na mapie leśnej). Różne sposoby opisanie granic rezerwatu w tym samym zarządzeniu nie są więc obecnie ze sobą zgodne.

W związku z powyższym, niniejszym zarządzeniem uchylono załącznik z listą działek geodezyjnych oraz wydzieleń leśnych, gdyż wykazane w nim adresy leśne są nieaktualne i podlegają częstym zmianom, uszczegółowiono załącznik mapowy, zgodnie z obowiązującymi wytycznymi Generalnego Dyrektora Ochrony Środowiska oraz zmieniono załącznik określający przebieg granicy rezerwatu w postaci wykazu współrzędnych punktów załamania granic według układu współrzędnych płaskich prostokątnych PL-1992, w taki sposób aby granica była tożsama z przebiegiem granic wydzieleń leśnych.

Projekt zarządzenia, na podstawie art. 13 ust. 3 ustawy o ochronie przyrody został pozytywnie zaopiniowany przez Regionalną Radę Ochrony Przyrody (uchwała Regionalnej Rady ochrony Przyrody w Szczecinie nr z dnia

Projekt zarządzenia, na podstawie art. 59 ust. 2 ustawy z dnia 23 stycznia 2009 r. o wojewodzie i administracji rządowej w województwie (Dz. U. z 2019 r. poz. 1464, z 2021 r. poz. 1561) został uzgodniony przez Wojewodę Zachodniopomorskiego pismem z dnia

Ocena skutków regulacji (OSR) do projektu zarządzenia Regionalnego Dyrektora Ochrony Środowiska w Szczecinie zmieniającego zarządzenie w sprawie uznania za rezerwat przyrody „Nad Płociczną”.

Cel wprowadzenia zarządzenia - wypełnienie delegacji ustawowej zawartej w art. 13 ust. 3 ustawy z dnia 16 kwietnia 2004 r. o ochronie przyrody.

1. Konsultacje społeczne - projekt został poddany konsultacjom społecznym. Lista uczestników konsultacji społecznych:

- 1) Nadleśnictwo Tuczo,
- 2) Nadleśnictwo Kalisz Pomorski,
- 3) Regionalna Dyrekcja Lasów Państwowych w Pile,
- 4) Starostwo Powiatowe w Wałczu,
- 5) Urząd Gminy Tuczo,
- 6) Regionalny Zarząd Gospodarki Wodnej w Bydgoszczy,
- 7) Nadnotecki Okręg Polskiego Związku Wędkarskiego w Pile,
- 8) społeczeństwo – udział społeczeństwa na zasadach i w trybie określonych w ustawie z dnia 3 października 2008 r. o udostępnianiu informacji o środowisku i jego ochronie, udziale społeczeństwa w ochronie środowiska oraz o ocenach oddziaływania na środowisko (Dz. U. 2021 r., poz. 247 z późn. zm.) poprzez wydanie obwieszczenia Regionalnego Dyrektora Ochrony Środowiska w Szczecinie w sprawie możliwości zapoznania się z projektem oraz o możliwości i terminie wnoszenia do niego propozycji i uwag - podano do publicznej wiadomości poprzez: publikację w Biuletynie Informacji Publicznej i wywieszenie na tablicy ogłoszeń RDOŚ oraz przesłanie do właściwych miejscowo: Urzędu Miejskiego w Tucznie, Starostwa Powiatowego w Wałczu, Nadleśnictwa Tuczo i Nadleśnictwa Kalisz Pomorski, RDLP w Pile, RZGW w Bydgoszczy z prośbą o jego wywieszenie na tablicach ogłoszeń przez okres 21 dni. Do treści projektu wpłynęły/nie wpłynęły uwagi.

2. Wpływ regulacji na sektor finansów publicznych, w tym budżet państwa i budżety jednostek samorządu terytorialnego - zarządzenie nie będzie miało wpływ na wydatki budżetu państwa i jest.

3. Wpływ regulacji na rynek pracy.

Zarządzenie nie będzie miało bezpośredniego wpływu na rynek pracy.

4. Wpływ regulacji na konkurencyjność wewnętrzną i zewnętrzną gospodarki – zarządzenie nie będzie miało wpływu na konkurencyjność wewnętrzną i zewnętrzną gospodarki.

5. Wpływ regulacji na sytuację i rozwój regionów - zarządzenie nie będzie miało wpływu na sytuację i rozwój regionów.

6. Ocena pod względem zgodności z prawem Unii Europejskiej - zarządzenie nie narusza zapisów zawartych w dyrektywach unijnych.