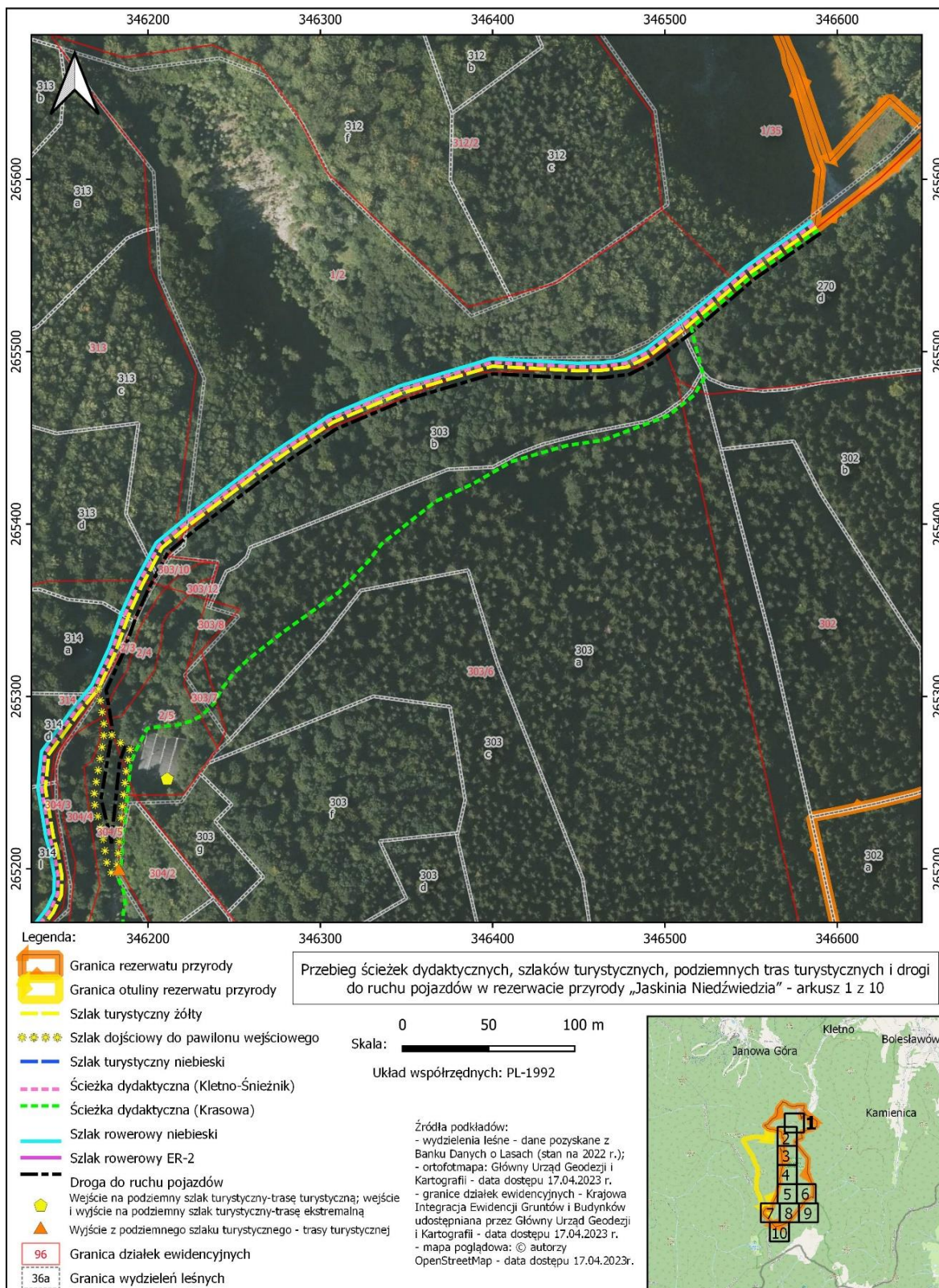
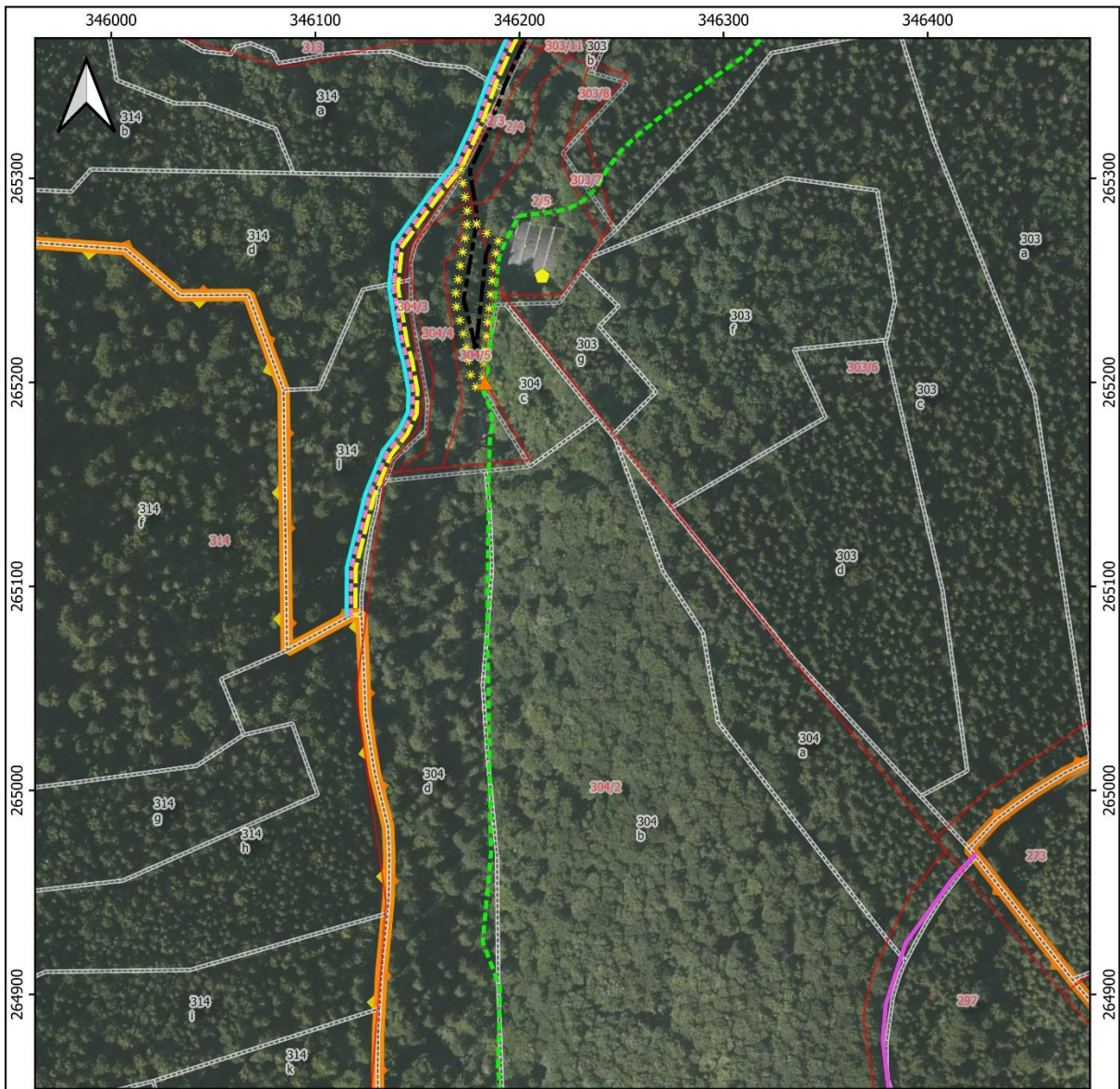


Przebieg ścieżek dydaktycznych, szlaków turystycznych, podziemnych tras turystycznych i drogi do ruchu pojazdów w rezerwacie przyrody „Jaskinia Niedźwiedzia”.





Legenda: 346000 346100 346200 346300 346400

- Granica rezerwatu przyrody
- Granica otuliny rezerwatu przyrody
- Szlak turystyczny żółty

- Szlak dojściowy do pawilonu wejściowego

- Szlak turystyczny niebieski
- Ścieżka dydaktyczna (Kletno-Śnieżnik)
- Ścieżka dydaktyczna (Krasowa)
- Szlak rowerowy niebieski
- Szlak rowerowy ER-2

- Droga do ruchu pojazdów
- Wejście na podziemny szlak turystyczny-trasę turystyczną; wejście i wyjście na podziemny szlak turystyczny-trasę ekstremalną
- Wyjście z podziemnego szlaku turystycznego - trasy turystycznej

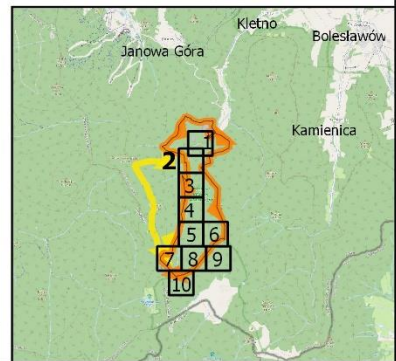
- 96 Granica działek ewidencyjnych
- 36a Granica wydziałów leśnych

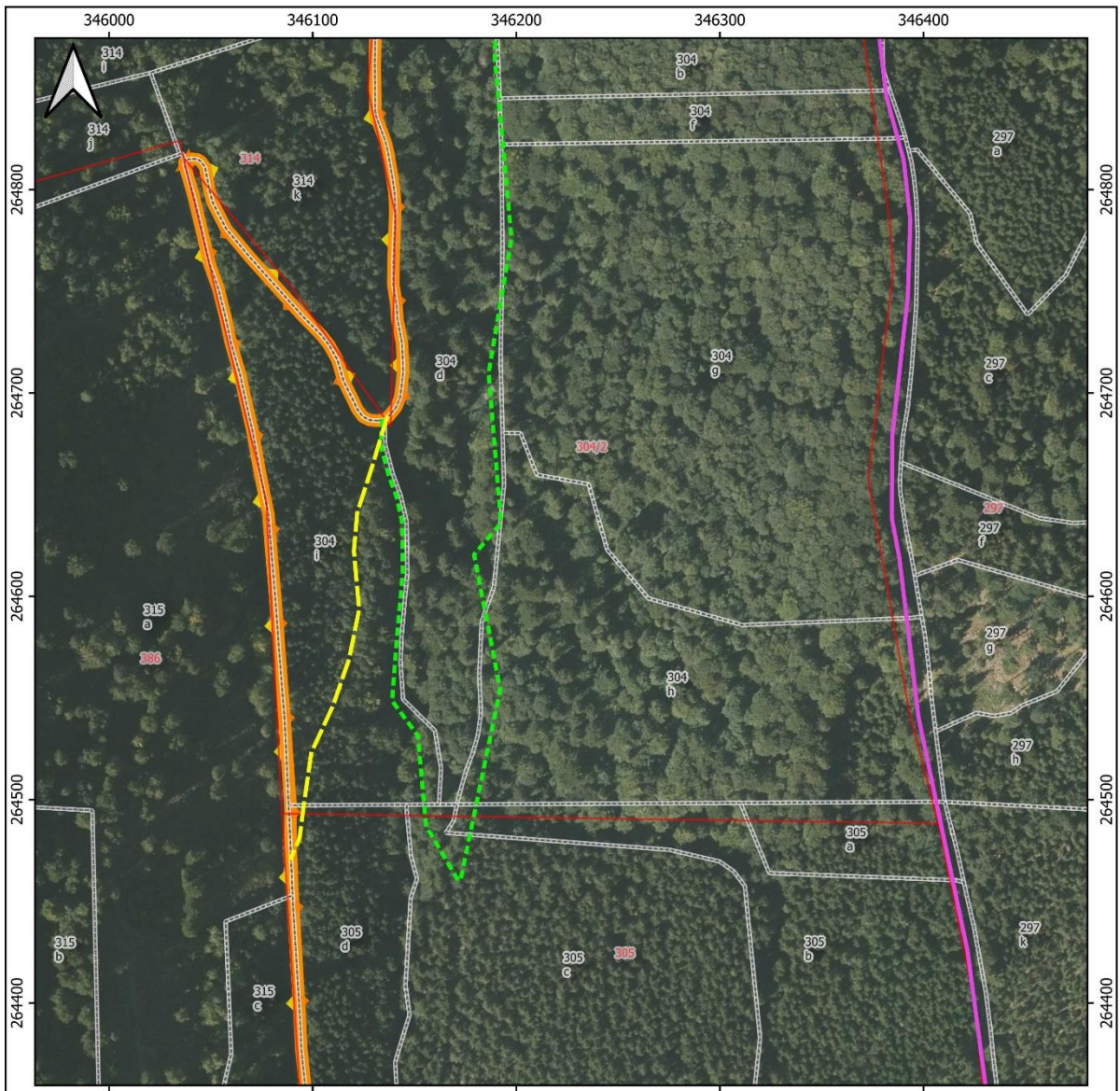
Przebieg ścieżek dydaktycznych, szlaków turystycznych, podziemnych tras turystycznych i drogi do ruchu pojazdów w rezerwacie przyrody „Jaskinia Niedźwiedzia” - arkusz 2 z 10

Skala: 0 50 100 m

Układ współrzędnych: PL-1992

Źródła podkładów:
 - wydziałów leśne - dane pozyskane z Banku Danych o Lasach (stan na 2022 r.);
 - ortofotmapa: Główny Urząd Geodezji i Kartografii - data dostępu 17.04.2023 r.
 - granice działek ewidencyjnych - Krajowa Integracja Ewidencji Gruntów i Budynków udostępniana przez Główny Urząd Geodezji i Kartografii - data dostępu 17.04.2023 r.
 - mapa poglądowa: © autorzy OpenStreetMap - data dostępu 17.04.2023r.

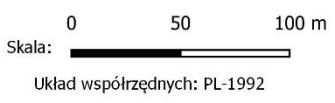




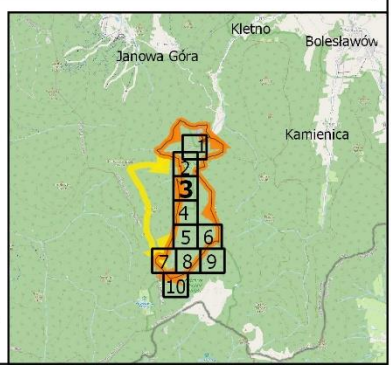
Legenda: 346000 346100 346200 346300 346400

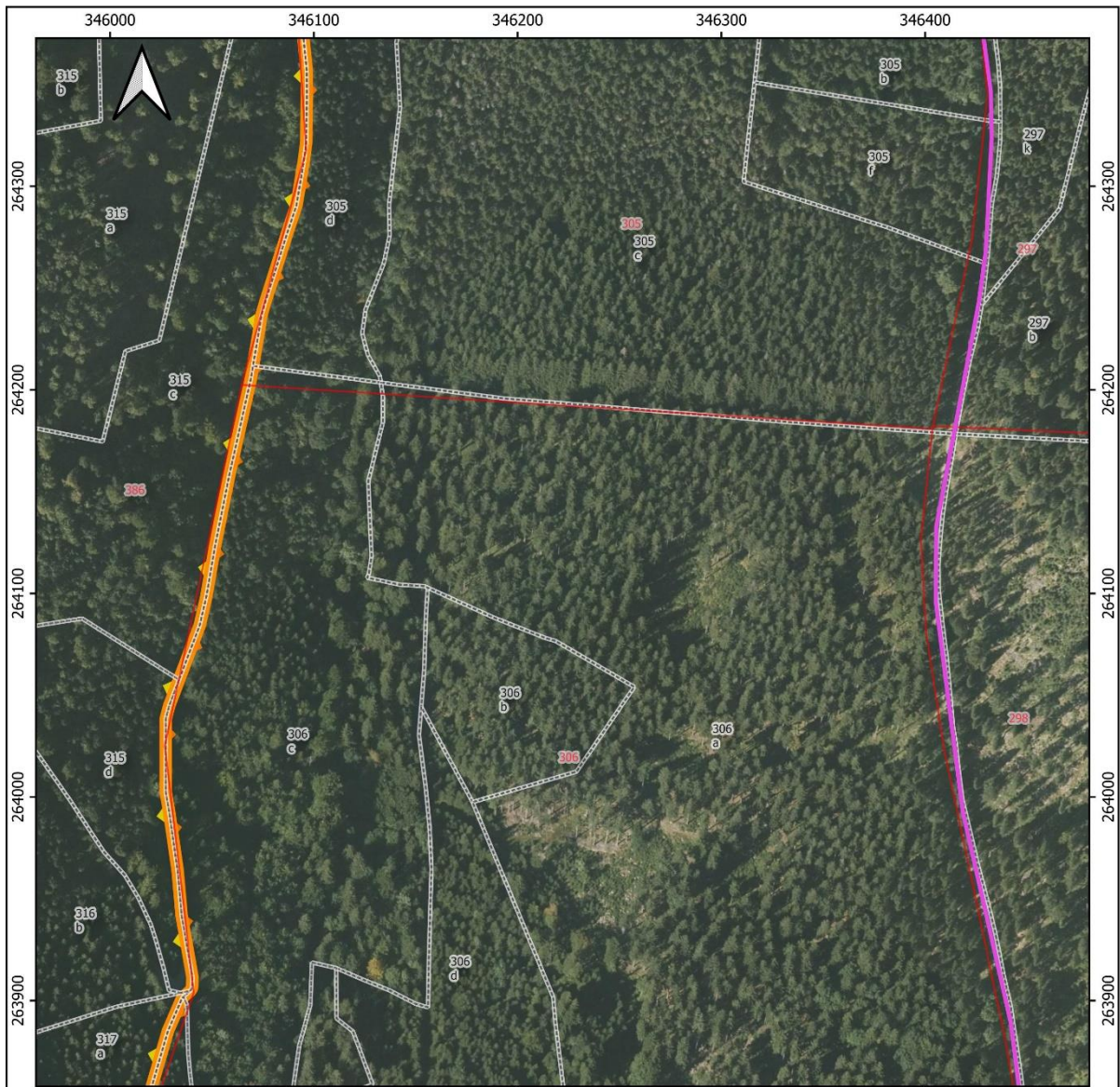
- Granica rezerwatu przyrody
- Granica otuliny rezerwatu przyrody
- Szlak turystyczny żółty
- Szlak turystyczny niebieski
- Ścieżka dydaktyczna (Kletno-Śnieżnik)
- Ścieżka dydaktyczna (Krasowa)
- Szlak rowerowy niebieski
- Szlak rowerowy ER-2
- Droga do ruchu pojazdów
- Wejście na podziemny szlak turystyczny - trasę turystyczną; wejście i wyjście na podziemny szlak turystyczny-trasę ekstremalną
- Wyjście z podziemnego szlaku turystycznego - trasy turystycznej
- Granica działek ewidencyjnych
- Granica wydziałów leśnych

Przebieg ścieżek dydaktycznych, szlaków turystycznych, podziemnych tras turystycznych i drogi do ruchu pojazdów w rezerwacie przyrody „Jaskinia Niedźwiedzia” - arkusz 3 z 10



Źródła podkładów:
 - wydzielenia leśne - dane pozyskane z Banku Danych o Lasach (stan na 2022 r.);
 - ortofotmapa: Główny Urząd Geodezji i Kartografii - data dostępu 17.04.2023 r.;
 - granice działek ewidencyjnych - Krajowa Integracja Ewidencji Gruntów i Budynków udostępniana przez Główny Urząd Geodezji i Kartografii - data dostępu 17.04.2023 r.;
 - mapa poglądowa: © autorzy OpenStreetMap - data dostępu 17.04.2023 r.

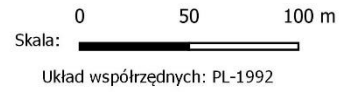




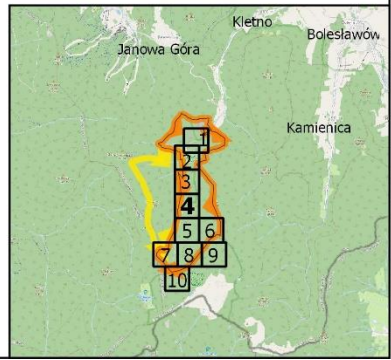
Legenda: 346000 346100 346200 346300 346400

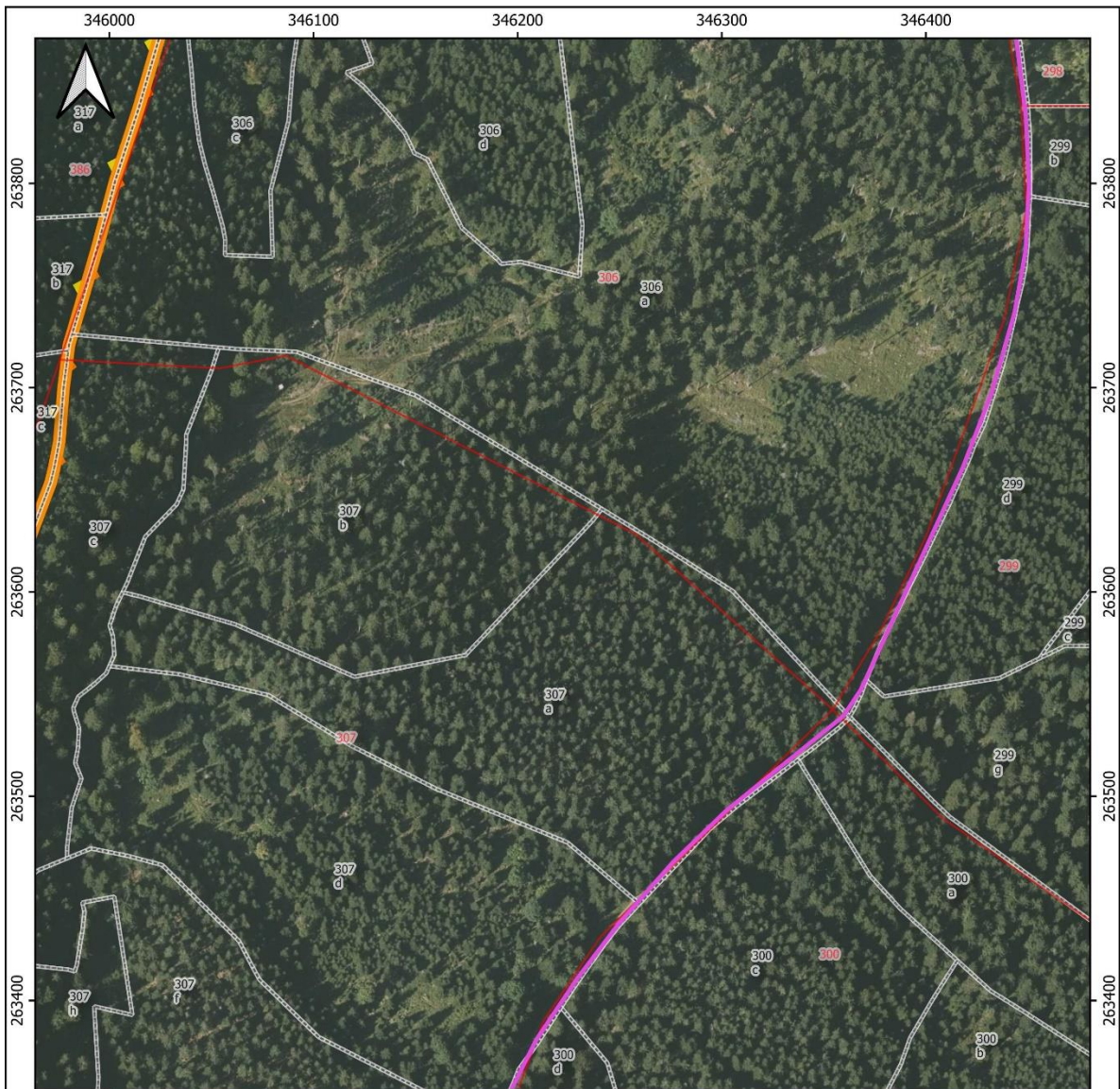
- Granica rezerwatu przyrody
- Granica otuliny rezerwatu przyrody
- Szlak turystyczny żółty
- Szlak turystyczny niebieski
- Ścieżka dydaktyczna (Kletno-Śnieżnik)
- Ścieżka dydaktyczna (Krasowa)
- Szlak rowerowy niebieski
- Szlak rowerowy ER-2
- Droga do ruchu pojazdów
- Wejście na podziemny szlak turystyczny - trasę turystyczną; wejście i wyjście na podziemny szlak turystyczny - trasę ekstremalną
- Wyjście z podziemnego szlaku turystycznego - trasy turystycznej
- Granica działek ewidencyjnych
- Granica wydziałów leśnych

Przebieg ścieżek dydaktycznych, szlaków turystycznych, podziemnych tras turystycznych i drogi do ruchu pojazdów w rezerwacie przyrody „Jaskinia Niedźwiedzia” - arkusz 4 z 10



Źródła podkładów:
 - wydzielania leśne - dane pozyskane z Banku Danych o Lasach (stan na 2022 r.);
 - ortofotmapa: Główny Urząd Geodezji i Kartografii - data dostępu 17.04.2023 r.;
 - granice działek ewidencyjnych - Krajowa Integracja Ewidencji Gruntów i Budynków udostępniana przez Główny Urząd Geodezji i Kartografii - data dostępu 17.04.2023 r.;
 - mapa poglądowa: © autorzy OpenStreetMap - data dostępu 17.04.2023 r.





Legenda: 346000 346100 346200 346300 346400

- Granica rezerwatu przyrody
- Granica otuliny rezerwatu przyrody
- Szlak turystyczny żółty
- Szlak turystyczny niebieski
- Ścieżka dydaktyczna (Kletno-Śnieżnik)
- Ścieżka dydaktyczna (Krasowa)
- Szlak rowerowy niebieski
- Szlak rowerowy ER-2
- Droga do ruchu pojazdów
- Wejście na podziemny szlak turystyczny - trasę turystyczną; wejście i wyjście na podziemny szlak turystyczny-trasę ekstremalną
- Wyjście z podziemnego szlaku turystycznego - trasy turystycznej
- Granica działek ewidencyjnych
- Granica wydzieleni leśnych

Przebieg ścieżek dydaktycznych, szlaków turystycznych, podziemnych tras turystycznych i drogi do ruchu pojazdów w rezerwacie przyrody „Jaskinia Niedźwiedzia” - arkusz 5 z 10

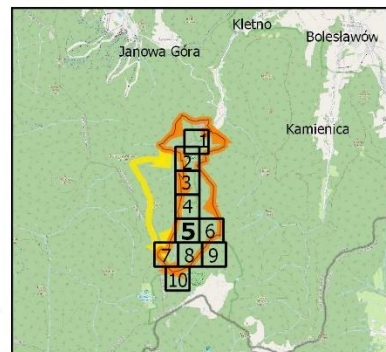
0 50 100 m

Skala:

Układ współrzędnych: PL-1992

Źródła podkładów:

- wydzielenia leśne - dane pozyskane z Banku Danych o Lasach (stan na 2022 r.);
- ortofotmapa: Główny Urząd Geodezji i Kartografii - data dostępu 17.04.2023 r.
- granice działek ewidencyjnych - Krajowa Integracja Ewidencji Gruntów i Budynków udostępniana przez Główny Urząd Geodezji i Kartografii - data dostępu 17.04.2023 r.
- mapa poglądowa: © autorzy OpenStreetMap - data dostępu 17.04.2023 r.

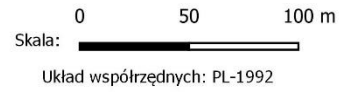




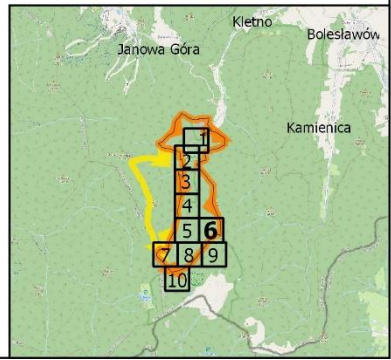
Legenda: 346500 346600 346700 346800 346900

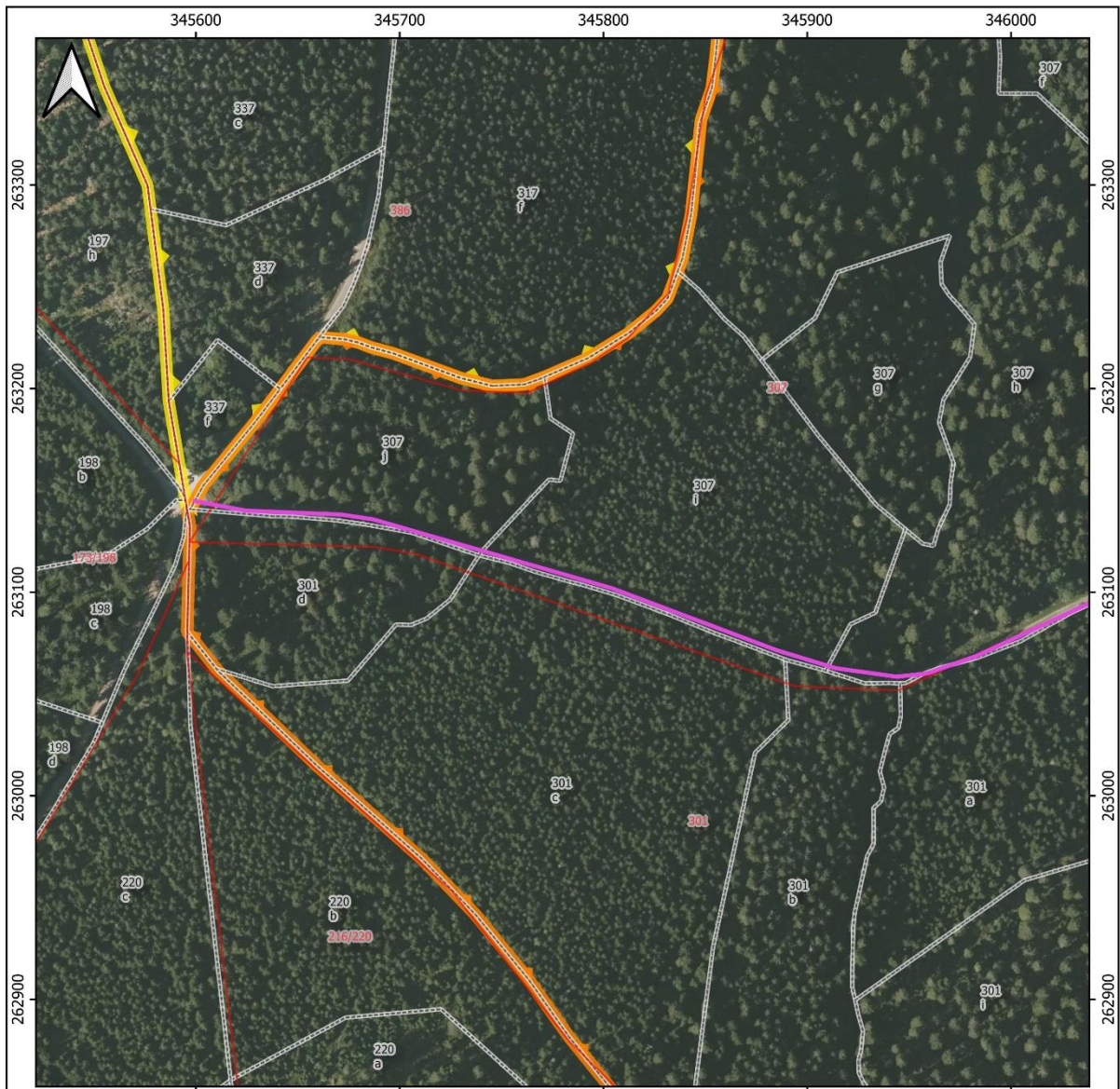
- Granica rezerwatu przyrody
- Granica otuliny rezerwatu przyrody
- Szlak turystyczny żółty
- Szlak turystyczny niebieski
- Ścieżka dydaktyczna (Kletno-Śnieżnik)
- Ścieżka dydaktyczna (Krasowa)
- Szlak rowerowy niebieski
- Szlak rowerowy ER-2
- Droga do ruchu pojazdów
- Wejście na podziemny szlak turystyczny - trasę turystyczną; wejście i wyjście na podziemny szlak turystyczny - trasę ekstremalną
- Wyjście z podziemnego szlaku turystycznego - trasy turystycznej
- Granica działek ewidencyjnych
- Granica wydziałów leśnych

Przebieg ścieżek dydaktycznych, szlaków turystycznych, podziemnych tras turystycznych i drogi do ruchu pojazdów w rezerwacie przyrody „Jaskinia Niedźwiedzia” - arkusz 6 z 10



Źródła podkładów:
 - wydzielania leśne - dane pozyskane z Banku Danych o Lasach (stan na 2022 r.);
 - ortofotmapa: Główny Urząd Geodezji i Kartografii - data dostępu 17.04.2023 r.;
 - granice działek ewidencyjnych - Krajowa Integracja Ewidencji Gruntów i Budynków udostępniana przez Główny Urząd Geodezji i Kartografii - data dostępu 17.04.2023 r.;
 - mapa poglądowa: © autorzy OpenStreetMap - data dostępu 17.04.2023 r.

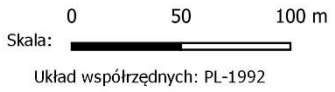




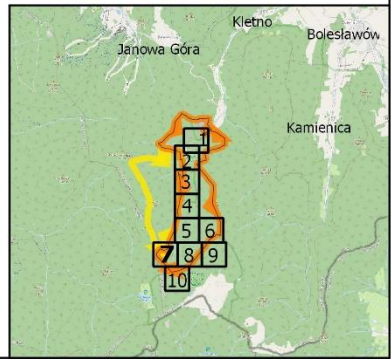
Legenda:

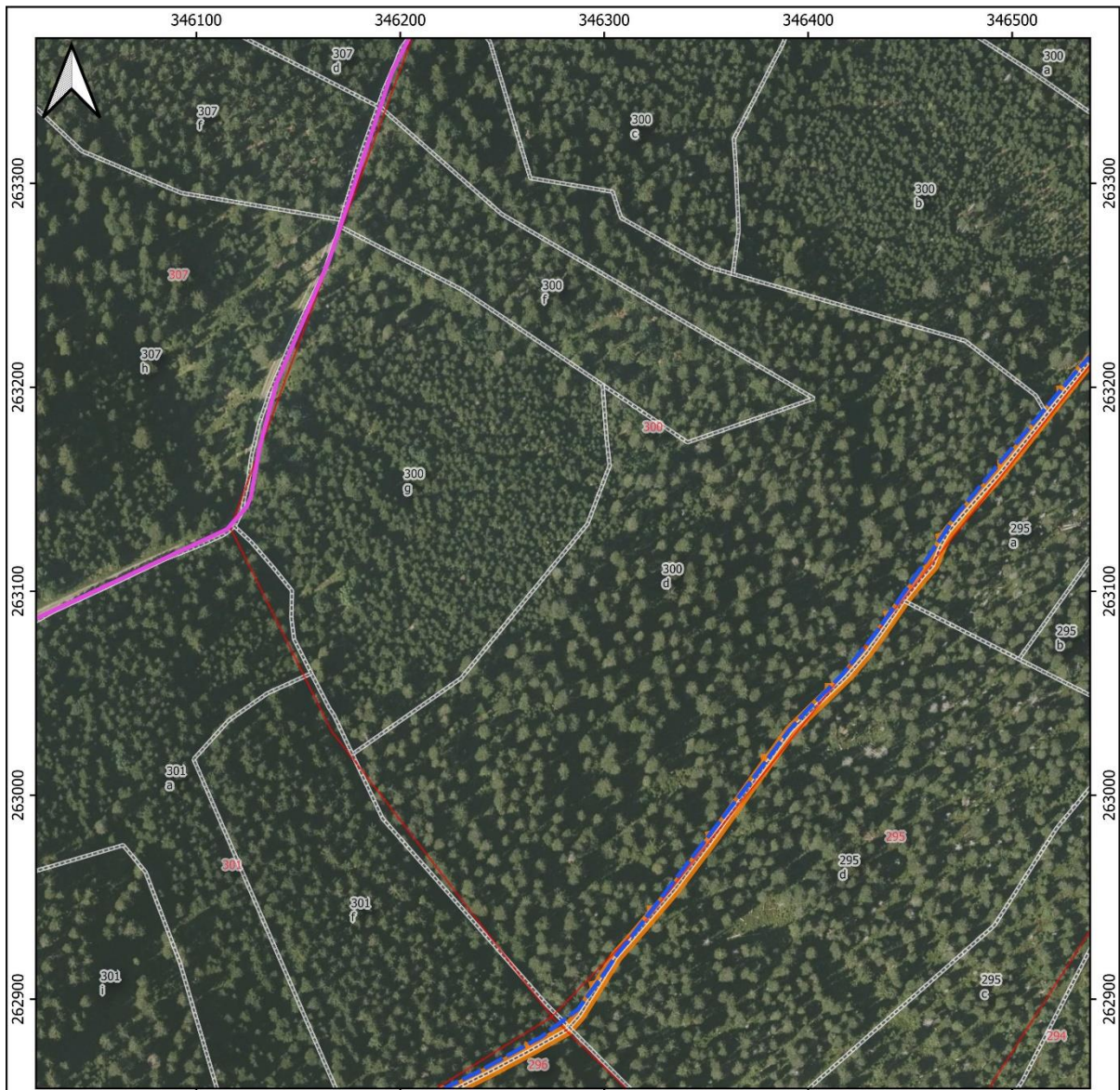
- Granica rezerwatu przyrody
- Granica otuliny rezerwatu przyrody
- Szlak turystyczny żółty
- Szlak turystyczny niebieski
- Ścieżka dydaktyczna (Kletno-Snieżnik)
- Ścieżka dydaktyczna (Krasowa)
- Szlak rowerowy niebieski
- Szlak rowerowy ER-2
- Droga do ruchu pojazdów
- Wejście na podziemny szlak turystyczny - trasę turystyczną; wejście i wyjście na podziemny szlak turystyczny-trasę ekstremalną
- Wyjście z podziemnego szlaku turystycznego - trasy turystycznej
- Granica działek ewidencyjnych
- Granica wydziałów leśnych

Przebieg ścieżek dydaktycznych, szlaków turystycznych, podziemnych tras turystycznych i drogi do ruchu pojazdów w rezerwacie przyrody „Jaskinia Niedźwiedzia” - arkusz 7 z 10









Źródła podkładów:
 - wydzielania leśne - dane pozyskane z Banku Danych o Lasach (stan na 2022 r.);
 - ortofotmapa: Główny Urząd Geodezji i Kartografii - data dostępu 17.04.2023 r.;
 - granice działek ewidencyjnych - Krajowa Integracja Ewidencji Gruntów i Budyneków udostępniana przez Główny Urząd Geodezji i Kartografii - data dostępu 17.04.2023 r.;
 - mapa poglądowa: © autorzy OpenStreetMap - data dostępu 17.04.2023 r.





Legenda:

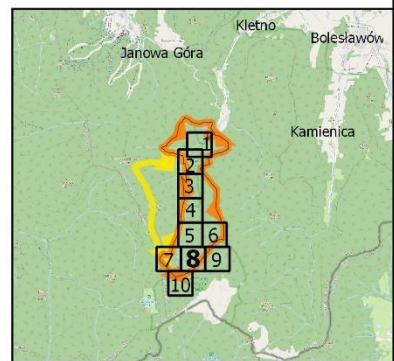
-  Granica rezerwatu przyrody
-  Granica otuliny rezerwatu przyrody
-  Szlak turystyczny żółty
-  Szlak turystyczny niebieski
-  Ścieżka dydaktyczna (Kletno-Śnieżnik)
-  Ścieżka dydaktyczna (Krasowa)
-  Szlak rowerowy niebieski
-  Szlak rowerowy ER-2
-  Droga do ruchu pojazdów
-  Wejście na podziemny szlak turystyczny
-  -trasę turystyczną; wejście i wyjście na podziemny szlak turystyczny-trasę ekstremalną
-  Wyjście z podziemnego szlaku turystycznego - trasy turystycznej
-  Granica działek ewidencyjnych
-  Granica wydziałów leśnych

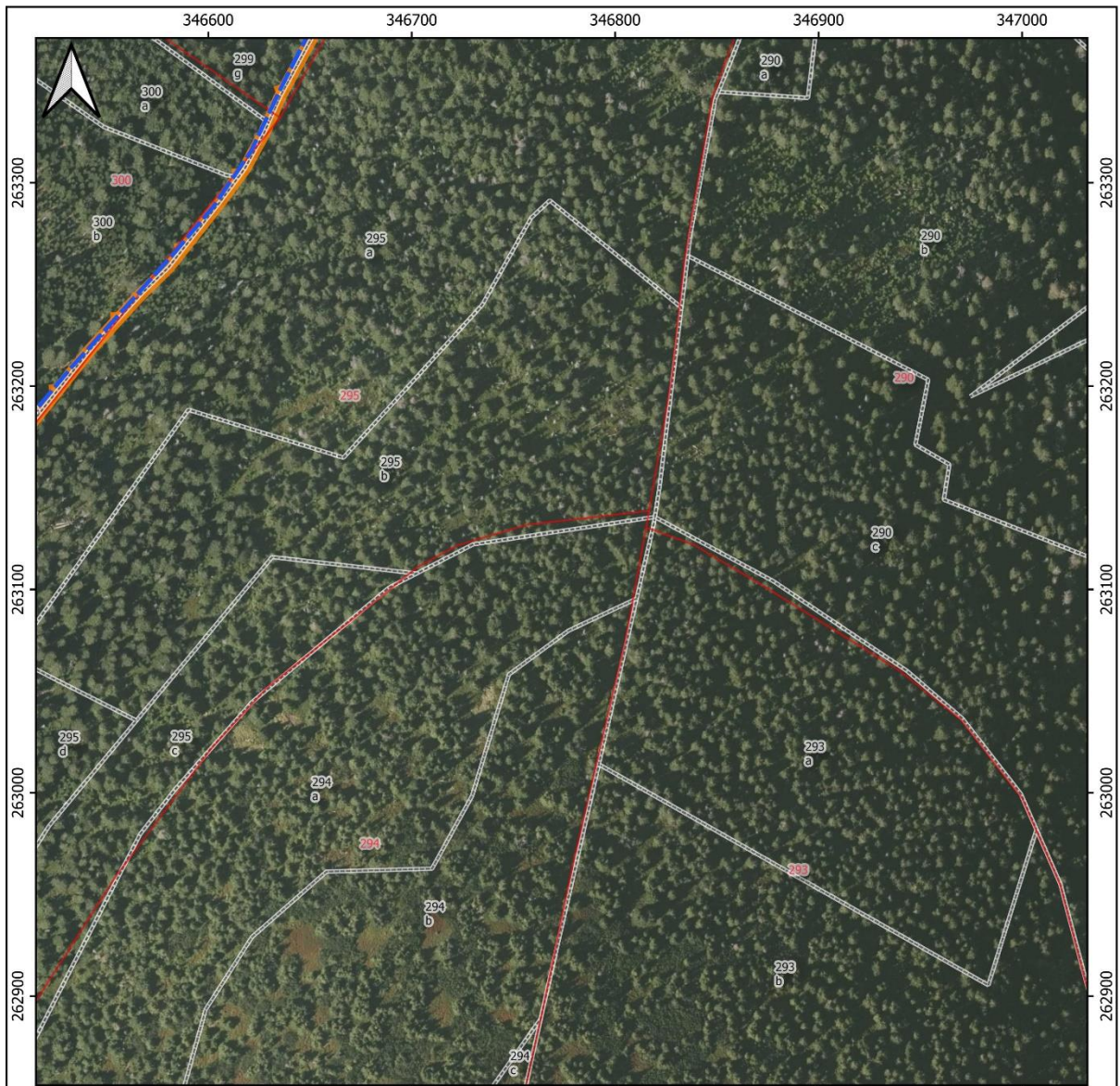
Przebieg ścieżek dydaktycznych, szlaków turystycznych, podziemnych tras turystycznych i drogi do ruchu pojazdów w rezerwacie przyrody „Jaskinia Niedźwiedzia” - arkusz 8 z 10

Skala: 0 50 100 m

Układ współrzędnych: PL-1992

Źródła podkładów:
 - wydzielania leśne - dane pozyskane z Banku Danych o Lasach (stan na 2022 r.);
 - ortofotmapa: Główny Urząd Geodezji i Kartografii - data dostępu 17.04.2023 r.
 - granice działek ewidencyjnych - Krajowa Integracja Ewidencji Gruntów i Budynków udostępniana przez Główny Urząd Geodezji i Kartografii - data dostępu 17.04.2023 r.
 - mapa poglądowa: © autorzy OpenStreetMap - data dostępu 17.04.2023 r.

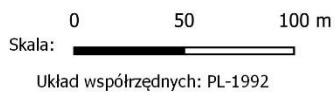




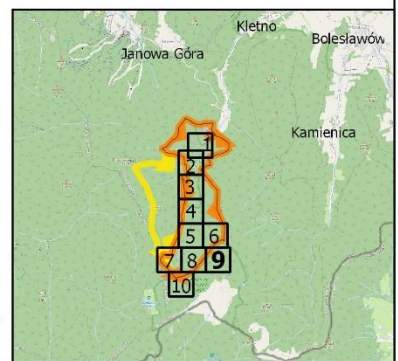
Legenda:

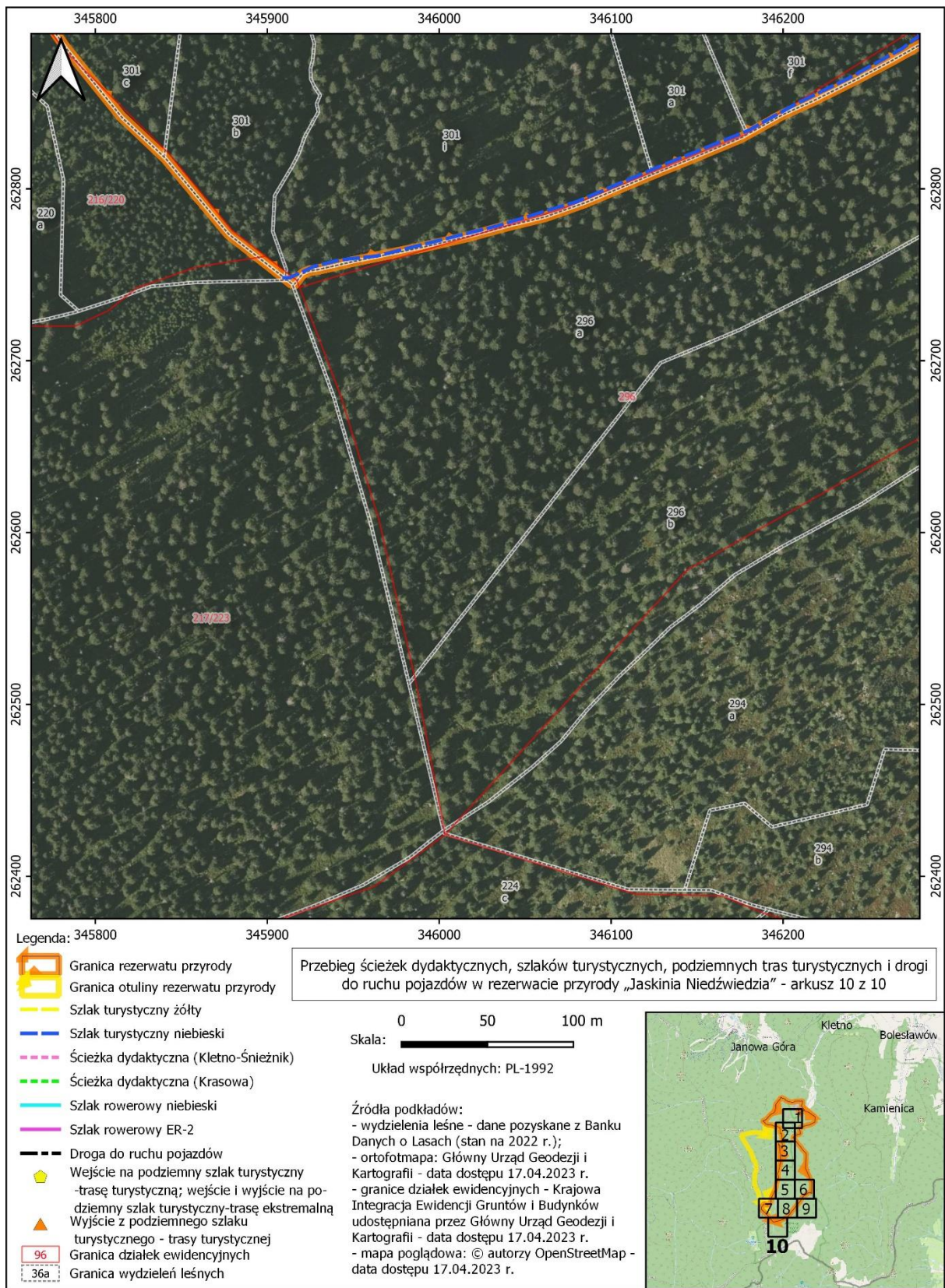
-  Granica rezerwatu przyrody
-  Granica otuliny rezerwatu przyrody
-  Szlak turystyczny żółty
-  Szlak turystyczny niebieski
-  Ścieżka dydaktyczna (Kletno-Śnieżnik)
-  Ścieżka dydaktyczna (Krasowa)
-  Szlak rowerowy niebieski
-  Szlak rowerowy ER-2
-  Droga do ruchu pojazdów
-  Wejście na podziemny szlak turystyczny
-  -trasę turystyczną; wejście i wyjście na podziemny szlak turystyczny-trasę ekstremalną
-  Wyjście z podziemnego szlaku turystycznego - trasy turystycznej
-  96 Granica działek ewidencyjnych
-  36a Granica wydziałów leśnych

Przebieg ścieżek dydaktycznych, szlaków turystycznych, podziemnych tras turystycznych i drogi do ruchu pojazdów w rezerwacie przyrody „Jaskinia Niedźwiedzia” - arkusz 9 z 10



Źródła podkładów:
 - wydzielania leśne - dane pozyskane z Banku Danych o Lasach (stan na 2022 r.);
 - ortofotmapa: Główny Urząd Geodezji i Kartografii - data dostępu 17.04.2023 r.
 - granice działek ewidencyjnych - Krajowa Integracja Ewidencji Gruntów i Budynków udostępniana przez Główny Urząd Geodezji i Kartografii - data dostępu 17.04.2023 r.
 - mapa poglądowa: © autorzy OpenStreetMap - data dostępu 17.04.2023 r.





Regionalny Dyrektor Ochrony Środowiska we Wrocławiu

Wojciech Rejman

/podpisano kwalifikowanym podpisem elektronicznym/