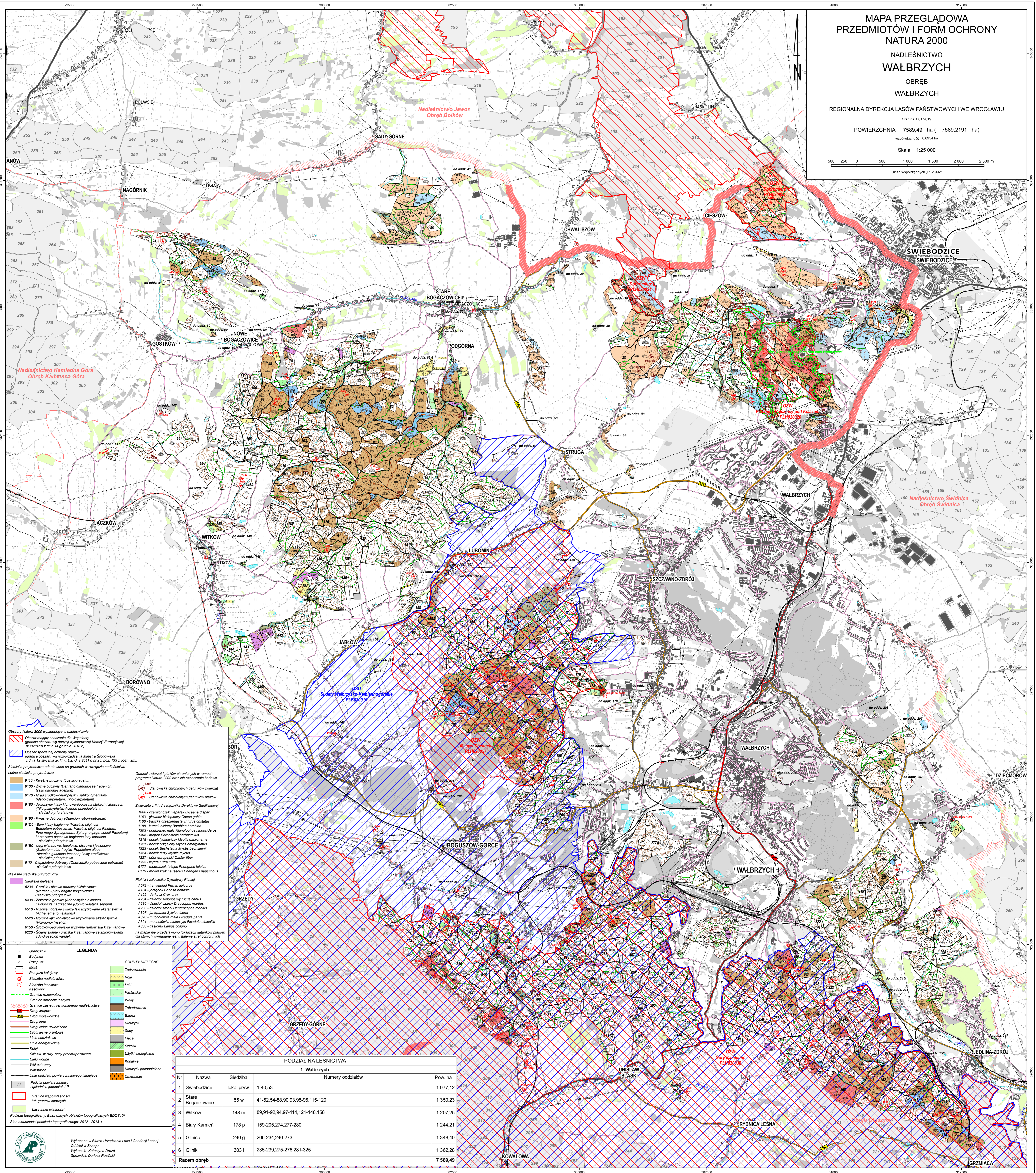


MAPA PRZEGLĄDOWA
PRZEDMIOTÓW I FORM OCHRONY
NATURA 2000
NADLEŚNICTWO
WAŁBRZYCH
OBREB
WAŁBRZYCH

REGIONALNA DYREKCJA LASÓW PAŃSTWOWYCH WE WROCŁAWIU
Stan na 1.01.2019
POWIERZCHNIA 7589,49 ha (7589,2191 ha)
współwieloność 0,0954 ha
Skala 1:25 000
500 250 0 500 1 000 1 500 2 000 2 500 m
Układ współrzędnych „PL-1992”



- Obszary Natura 2000 występujące w nadleśnictwie**
- Obszar mający znaczenie dla Wspólnoty (granice obszaru w decyzji wykonawczej Komisji Europejskiej nr 2019/18 z dnia 14 grudnia 2018 r.)
 - Obszar specjalnej ochrony ptaków (granice obszaru w rozporządzeniu Ministra Środowiska z dnia 12 stycznia 2011 r., Dz. U. z 2011 r. Nr 25, poz. 133 z późn. zm.)
- Siedziska przyrodnicze utworzone na gruncach w zarządzie nadleśnictwa**
- Lesne siedziska przyrodnicze**
- 9110 - Kwieśne buczyny (Luzulo-Fagetum)
 - 9130 - Zrzne buczyny (Dentario glandulosae Fagetum, Galio odorati-Fagetum)
 - 9170 - Gałki środkowoeuropejskiej i subkontynentalnej (Galio-Carpinetum, Tilio-Carpinetum)
 - 9180 - Jaworzyny i lasy klonowo-iglowe na stłochach i ziołcach (Tilio-Quercetum-Abietonum pseudoalpinum)
 - 9190 - Kwieśne dąbrowy (Quercion robur-petraeae)
 - 91D0 - Bory lasy bagienne (Vaccinio uliginosi Pinetum, Betuletum pubescentis, Vaccinio uliginosi Pinetum, Pino mugo-Schöngruetum, Sphagno argenteo-nigrum-Piceetum) i bocznowe sosnowe bagienne lasy boroniane - siedziska przyrodnicze
 - 91E0 - Łęgi wierzbowe, topolowe, olszowe i jesionowe (Salicetum albae-fragilis, Populetum albae, Alnetum glutinoso-nigrum) i lasy łąkowe - siedziska przyrodnicze
 - 91I0 - Ciępielone dąbrowy (Quercetalia pubescenti-petraeae) - siedziska przyrodnicze
- Nieleśne siedziska przyrodnicze**
- Siedziska nieleśne
 - 6230 - Górskie i niżowe murawy bliźniczkowe (Nardion - phly bogie forystyczne) - siedziska przyrodnicze
 - 6430 - Złotokosa górskie (Adonostylon alliarie) i złotokosy nadleśnicze (Corniculatae solum)
 - 6510 - Niżowe i górskie siewce lasi użytkowane ekstensywnie (Arrhenatherion elatioris)
 - 6520 - Górskie lasy leśnictwo wykorzystywane ekstensywnie (Polygono-Trisetion)
 - 8150 - Śródnowoepokejskie wyżynie rumowiska krzewiastowe
 - 8220 - Słupy skalne i rumowiska krzewiastowe ze zbiorowiskami z Androsaceon vandellii
- Gatunki zwierząt i ptaków chronionych w ramach programu Natura 2000 oraz ich oznaczenia kodowe**
- 1088 - Stawiska chronionych gatunków zwierząt
 - A134 - Stawiska chronionych gatunków ptaków
- Zwierzęta z II i IV załącznika Dyrektywy Siedliskowej**
- 1080 - czerwonyżółk nieparek Lycopodium obscurum
 - 1163 - gawiazdz białogłowy Circus cyaneus
 - 1166 - traszka grzebieniasta Titulus cristatus
 - 1188 - kumak młody Bombina orientalis
 - 1302 - podkowice mały Rhynchopterus hypopodromus
 - 1308 - mopsik Barbastella barbastellus
 - 1316 - norek żyłkowany Mustela ermineus
 - 1321 - norek czarny Mustela putorius
 - 1323 - norek białosterny Mustela ermineus
 - 1324 - norek duży Mustela putorius
 - 1337 - bobr europejski Castor fiber
 - 1355 - wydra Lutra lutra
 - 6117 - modraszek niebieski Phengaris teleius
 - 6179 - modraszek nausitous Phengaris nausitous
- Ptaki z I załącznika Dyrektywy Ptasiej**
- A072 - trzmięzadk Parnis apivorus
 - A104 - jaskółka błonista borasza
 - A122 - obłąkacz Ciste cyaneus
 - A234 - dzięcioł zielonostopy Picus canus
 - A236 - dzięcioł czarny Troglodytes merula
 - A238 - dzięcioł średni Dendrocopos medius
 - A307 - jaszczółka Sylvia nisoria
 - A320 - mucholówka mała Ficedula parva
 - A321 - mucholówka białostop Ficedula albicollis
 - A328 - gąsiorek Lamus collinus
- na mapie nie przedstawiono lokalizacji gatunków ptaków, dla których wymagane jest ustalenie stref ochronnych**

- LEGENDA**
- Granicznik
 - Budynki
 - Przebieg
 - Most
 - Przejazd kolejowy
 - Siedziba nadleśnictwa
 - Siedziba leśnictwa
 - Kawonik
 - Granicze rezerwatów
 - Granicze obszarów leśnych
 - Granicze zasięgu terytorialnego nadleśnictwa
 - Drugi krajowe
 - Drugi wojewódzkie
 - Drugi inne
 - Drugi nie usterkowane
 - Drugi leśne gruntowe
 - Linie oddziałowe
 - Linie energetyczne
 - Kolej
 - Szlaki, wiatry, pasy przeciwpowodziowe
 - Cieki wodne
 - Wielochronny
 - Wierzbice
 - Linie podziału powierzchniowego istniejące
 - Podział powierzchniowy sąsiednich jednostek LP
 - Granicze współwieloności lub gruntów sponych
 - Lasu innej własności
- GRUNTY NIELESNE**
- Zadrzewienie
 - Role
 - Łąki
 - Pastwiska
 - Wody
 - Zabudowania
 - Blagna
 - Neużytki
 - Stady
 - Place
 - Szlaki
 - Użytki ekologiczne
 - Kopanie
 - Neużytki pokopaniaste
 - Omnierace

PODZIAŁ NA LEŚNICTWA

1. Walbrzych

Nr	Nazwa	Siedziba	Numer oddziałów	Pow. ha
1	Świebodzice	lokaln. przyw.	1-40,53	1 077,12
2	Stare Bogaczowice	55 w	41-52,54-88,90,93,95-96,115-120	1 350,23
3	Witków	148 m	89,91-92,94,97-114,121-148,158	1 207,25
4	Biały Kamień	178 p	159-205,274,277-280	1 244,21
5	Glinica	240 g	206-234,240-273	1 348,40
6	Glinik	303 I	235-239,275-276,281-325	1 362,28
Razem obręb				7 589,49