

MAPA PRZEGLĄDOWA

NADLEŚNICTWO OBORNIKI ŚLĄSKIE OBRĘB BAGNO

REGIONALNA DYREKCJA LASÓW PAŃSTWOWYCH WE WROCŁAWIU

Stan na 1.01.2015 r.

POWIERZCHNIA OGÓLNA 6 804,69 ha (6 804,2679 ha)

współmierność 0,1288 ha

Skala 1 : 25000

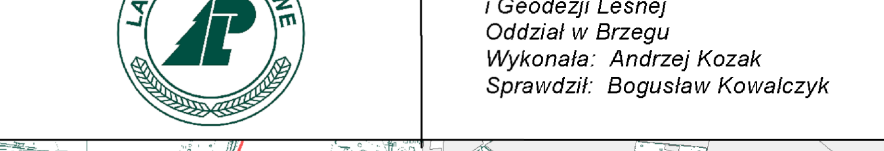
500 250 0 500 1000 1500 2000 2500 m

Układ współrzędnych "PLW92 1992"

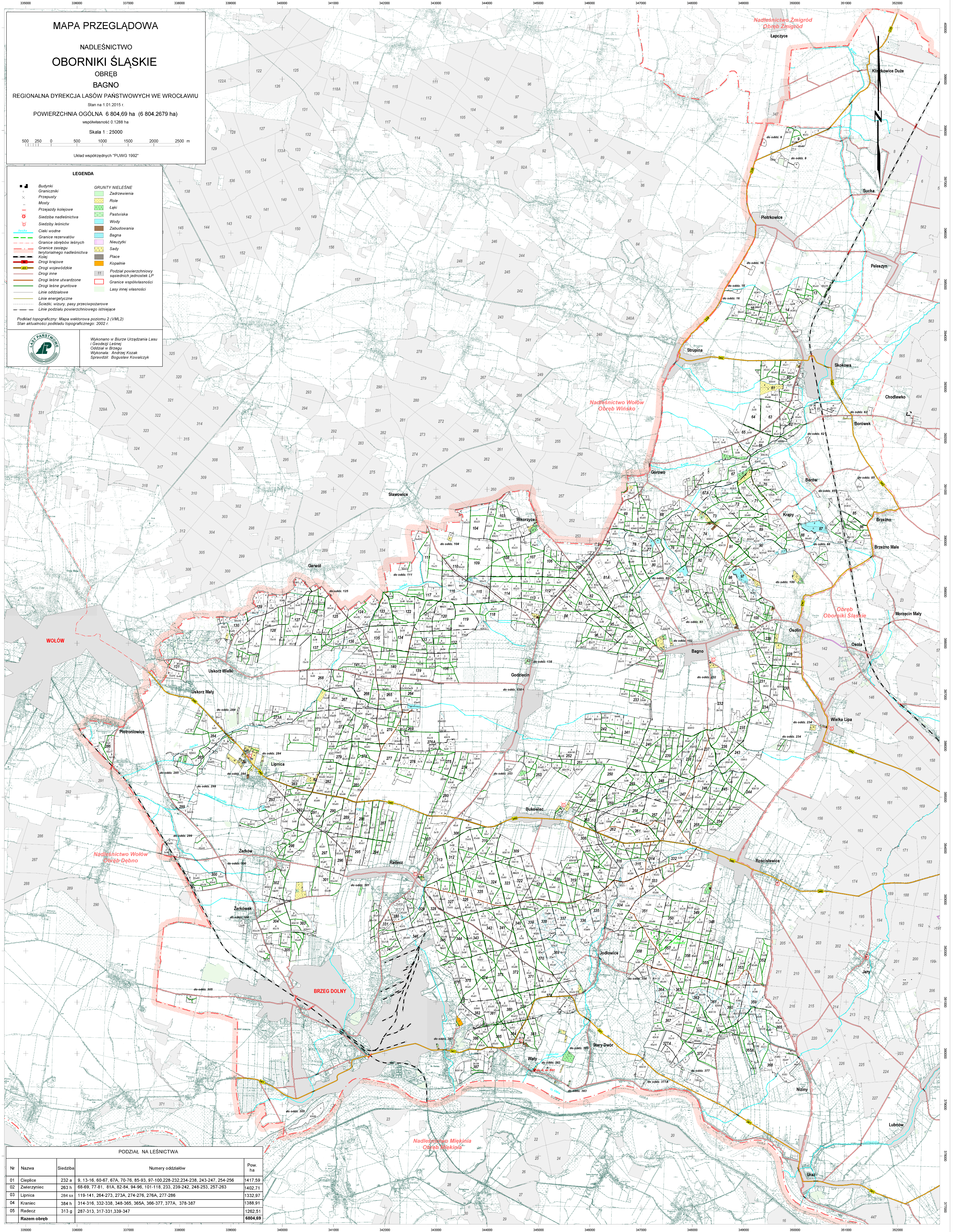
- LEGENDA**
- Budynki
 - Graniczniki
 - Przepusty
 - Mosty
 - Przejazdy kolejowe
 - Siedziba nadleśnictwa
 - Siedziby leśniczy
 - Ciek wodny
 - Granice rezerwatów
 - Granice obszarów leśnych
 - Granice zasięgu terytorialnego nadleśnictwa
 - Kolej
 - Drogi krajowe
 - Drogi wojewódzkie
 - Drogi inne
 - Drogi leśne utwardzone
 - Drogi leśne gruntowe
 - Linie oddziałowe
 - Linie energetyczne
 - Ścieżki, wiatry, pasy przeciwpożarowe
 - Linie podziału powierzchniowego istniejące
 - GRUNTY NIELEŚNE
 - Zadrzewienia
 - Role
 - Łąki
 - Pastwiska
 - Wody
 - Zabudowania
 - Bagna
 - Nieużytki
 - Sady
 - Placce
 - Kopalnie
 - Podział powierzchniowy sąsiednich jednostek LP
 - Granice współwłasności
 - Lasy innej własności

Podkład topograficzny: Mapa wektorowa poziomu 2 (VM2)

Stan aktualności podkładu topograficznego: 2002 r.



Wykonano w Biurze Urządzania Lasu i Geodezji Leśnej Oddział w Brzegu
Wykonali: Andrzej Kozak
Sprawdził: Bogusław Kowalczyk



PODZIAŁ NA LEŚNICTWA

Nr	Nazwa	Siedziba	Numerы oddziałów	Pow. ha
01	Cieplice	232 a	9, 13-16, 60-67, 67A, 70-76, 85-93, 97-100, 228-232, 234-238, 243-247, 254-256	1417,59
02	Zwierzyńcic	263 h	66-69, 77-81, 81A, 82-84, 94-96, 101-118, 233, 239-242, 246-253, 257-263	1402,71
03	Lipnica	284 sx	119-141, 264-273, 273A, 274-276, 276A, 277-286	1332,97
04	Kraniec	384 h	314-316, 332-338, 348-365, 365A, 366-377, 377A, 378-387	1388,91
05	Radez	313 g	287-313, 317-331, 339-347	1262,51
	Razem obręb			6804,69