

**MAPA SYTUACYJNO-PRZEGLĄDOWA
OBSZARU W GRANICACH
ZASIĘGU TERYTORIALNEGO NADLEŚNICTWA
NADLEŚNICTWO
TACZANÓW
OBREBY
TACZANÓW, WIELOWIŚ
REGIONALNA DYREKCJA LASÓW PAŃSTWOWYCH W POZNANIU**

Stan na 01.02.2017 r.

POWIERZCHNIA 14563,59 ha (14 563 2445 ha)

+ wysokość nadm. 0,2810 ha

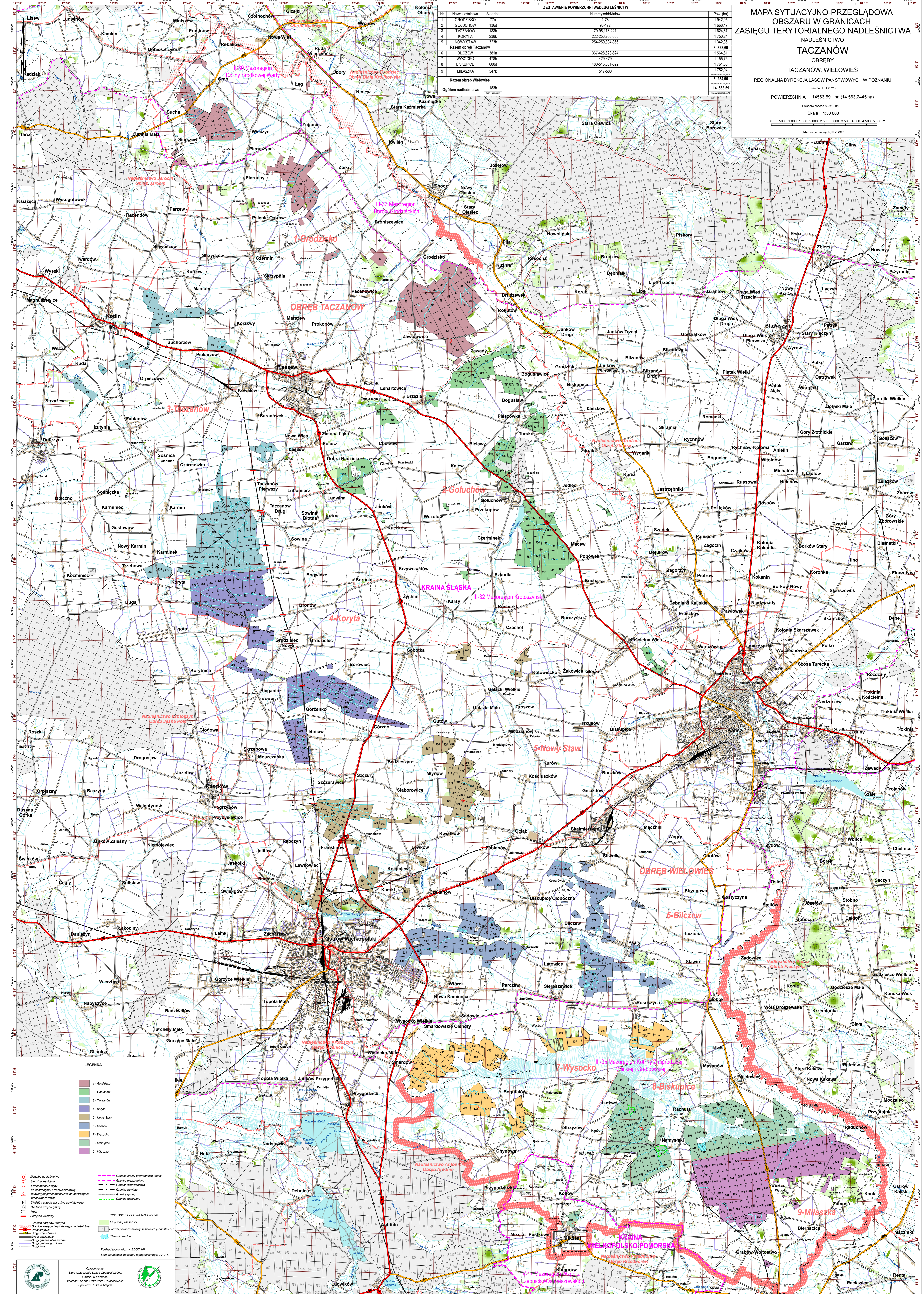
Skala 1:50 000

0 500 1 000 1 500 2 000 2 500 3 000 3 500 4 000 4 500 5 000 m

Układ współrzędnych PL-1992

ZESTAWIENIE POWIERZCHNI WEDŁUG LEŚNICTW

Nr	Nazwa leśnictwa	Siediba	Numer oddziałów	Pow. (ha)
1	GRODZISKO	77c	1-78	1 942,95
2	GOLUCHÓW	136b	96-172	1 668,47
3	TACZANÓW	136b	79-85, 173-221	1 634,87
4	KORYTA	238a	222-233, 280-303	1 750,24
5	NOWY STAW	323b	254-259, 304-366	1 342,36
Razem obręb Taczanów				8 328,69
6	BILCZEW	38 In	367-426, 823-824	1 564,51
7	WYSOCKO	418 In	429-478	1 155,75
8	BISKUPICE	600G	480-516, 581-622	1 761,60
9	MILASZKA	547k	517-580	1 752,94
Razem obręb Wielowieś				6 234,90
Ogółem nadleśnictwo				14 563,59



LEGENDA

- 1 - Grodzisko
- 2 - Goluchów
- 3 - Taczanów
- 4 - Koryta
- 5 - Nowy Staw
- 6 - Bilczew
- 7 - Wysocko
- 8 - Biskupice
- 9 - Milaszka

Siećba nadleśnictwa
Siedziba leśnicza
Punkt obserwacyjny na obszarze przyrodniczym
Wieloletni punkt obserwacyjny na obszarze przyrodniczym
Siedziba urzędu starostwa powiatowego
Siedziba urzędu gminy
Przebieg kolejowy

Granicę obrębów leśnych
Granicę zasięgu wyjątkowego nadleśnictwa
Drogi krajowe
Drogi powiatowe
Drogi gminne
Drogi granice obszarów
Drogi granice gruntowe
Drogi inne

Granicę państwa
Granicę powiatu
Granicę gminy
Granicę nieruchomości
Granicę nieruchomości

INNE OBIEKTY POWIERZCHNIOWE
Lasy i inne wiesiodol
Pozostałe powierzchnie sąsiednich jednostek LP
Zbiorniki wodne

Publikacja topograficzna BDOT 10k
Stan aktualności podziału terytorialnego: 2012 r.

Opisowanie:
Biuro Urzędnicze Lasu i Geodezji Leśnej
Wykonanie: Katarzyna Ostrowska-Guszczyńska
Sprawdził: Czesław Bogda