

MAPA PRZEGLĄDOWA  
CIĘĆ RĘBNYCH  
NADLEŚNICTWO  
PŁASKA  
OBRĘB  
PŁASKA

REGIONALNA DYREKCJA LASÓW PAŃSTWOWYCH W BIAŁYMSTOKU

Stan na 01.01.2025

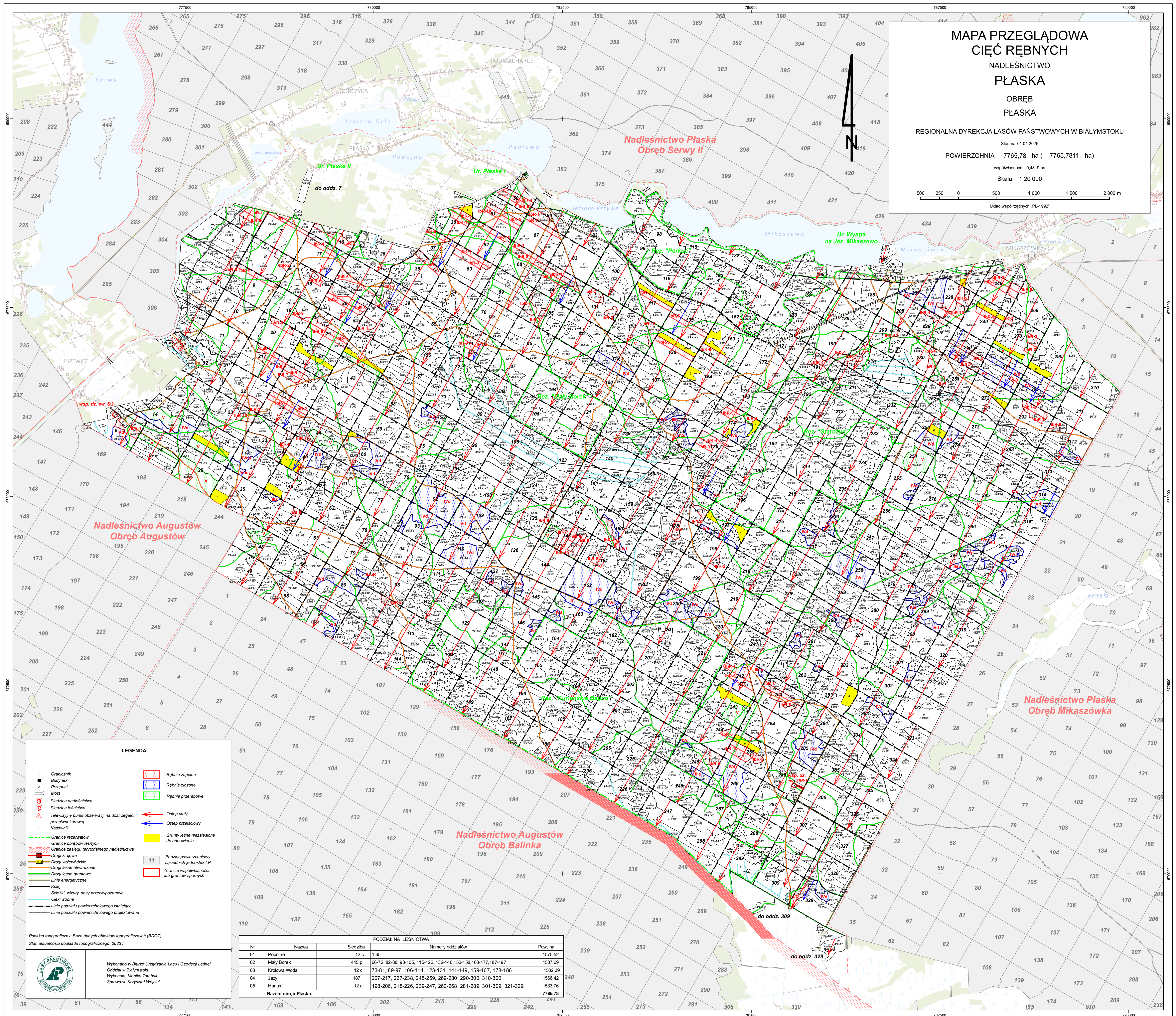
POWIERZCHNIA 7765,78 ha ( 7765,7811 ha )

współrzędność 0,4319 ha

Skala 1:20 000

500 250 0 500 1 000 1 500 2 000 m

Układ współrzędnych „PL-1992”



LEGENDA

- Granicznik
- Budynki
- Przepust
- Most
- Siedziba nadleśnictwa
- Siedziba leśnictwa
- Telewizyjny punkt obserwacji na dostrzegalni przeciwpożarowej
- 1 Kasownik
- Granice rezerwatów
- Granice obszarów leśnych
- Granice zasięgu terytorialnego nadleśnictwa
- Drogi krajowe
- Drogi wojewódzkie
- Drogi leśne utwardzone
- Drogi leśne gruntowe
- Linie energetyczne
- Kolej
- Ścieżki, wizury, pasy przeciwpożarowe
- Ciek wodne
- Linie podziału powierzchniowego istniejące
- Linie podziału powierzchniowego projektowane
- Rębnie zupełne
- Rębnie złożone
- Rębnie przerzębne
- ← Ostęp stały
- ← Ostęp przejściowy
- Grunty leśne niezaleszone do odnowienia
- 11 Podział powierzchniowy sąsiednich jednostek LP
- Granice współwłasności lub gruntów spornych

Podkład topograficzny: Baza danych obiektów topograficznych (BDOT)  
Stan aktualności podkładu topograficznego: 2023 r.

Wykonano w Biurze Urządzenia Lasu i Geodezji Leśnej  
Odział w Białymstoku  
Wykonali: Monika Tomiak  
Sprawdził: Krzysztof Wojcik

PODZIAŁ NA LEŚNICTWA				
Nr	Nazwa	Siedziba	Numery oddziałów	Pow. ha
01	Pobożne	12 c	1-65	1575,52
02	Maly Borek	445 p	66-72, 82-88, 98-105, 115-122, 132-140, 150-158, 168-177, 187-197	1587,69
03	Królowa Woda	12 c	73-81, 89-97, 106-114, 123-131, 141-149, 159-167, 178-186	1502,39
04	Jazy	187 l	207-217, 227-238, 248-259, 269-280, 290-300, 310-320	1566,42
05	Hanus	12 c	198-206, 218-226, 239-247, 260-268, 281-289, 301-309, 321-329	1533,76
<b>Razem obręb Płaska</b>				<b>7765,78</b>