

Meldunki epidemiologiczne

Zachorowania i podejrzenia zachorowań na grypę w Małopolsce

Sekcja Budżetu Zadaniowego, Planowania i Analiz – Wojewódzka Stacja Sanitarno-Epidemiologiczna w Krakowie

Rok: 2022

Miesiąc: listopad

Numer: 11A (41)

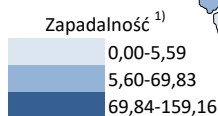
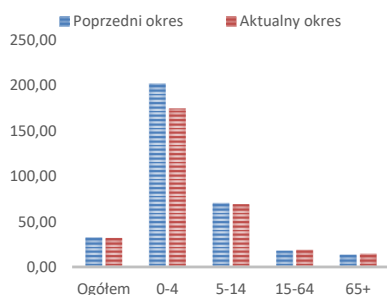
Okres: 1-7 listopada

Analiza za okres od 1 do 7 listopada 2022 r.

Zachorowania i podejrzenia zachorowań na grypę w okresie od 1 do 7 listopada 2022 r. wg wieku i powiatów

Powiat	Ogółem			Wiek (ukończone lata)							
	liczba	zapadalność ¹⁾	wzrost /spadek zapadalności ^{2,3)}	0-4		5-14		15-64		65+	
				liczba	zapadalność ¹⁾	liczba	zapadalność ¹⁾	liczba	zapadalność ¹⁾	liczba	zapadalność ¹⁾
MAŁOPOLSKA	7 658	32,10	-0,85	2 230	174,50	1 793	69,28	3 006	19,06	629	14,91
bocheński	773	103,40	-48,29	239	561,84	198	220,05	271	54,70	65	54,31
brzeski	619	95,37	37,85	208	627,02	155	212,22	212	48,35	44	42,15
chrzanowski	1	0,12	-23,09	0	0,00	0	0,00	1	0,18	0	0,00
dąbrowski	206	50,16	-1,54	63	318,13	50	120,15	78	27,62	15	22,43
gorlicki	262	34,71	7,51	63	171,33	81	95,80	100	19,89	18	13,76
m. Kraków	1 401	25,59	-1,32	366	113,95	302	58,20	666	18,98	67	5,95
krakowski	111	5,59	-2,28	39	37,45	23	9,91	28	2,12	21	6,42
limanowski	4	0,43	-9,56	1	1,66	2	1,67	1	0,16	0	0,00
miechowski	473	140,64	-1,59	108	721,30	93	280,17	211	97,52	61	84,95
myślenicki	538	59,93	0,41	214	406,81	121	109,43	187	30,96	16	12,26
Nowy Sącz i nowosądecki	162	7,71	-13,05	67	54,26	39	15,32	44	3,12	12	3,82
nowotarski	46	3,44	2,33	9	12,76	5	3,29	29	3,20	3	1,43
olkuski	624	81,48	12,01	162	508,86	147	197,04	245	49,16	70	43,49
oświęcimski	0	0,00	-0,15	0	0,00	0	0,00	0	0,00	0	0,00
proszowicki	477	159,16	-5,38	134	937,00	124	410,62	167	84,00	52	92,22
suski	311	53,19	7,03	67	224,42	103	155,64	116	29,56	25	25,96
Tarnów i tarnowski	682	31,77	2,53	182	181,29	145	66,04	287	19,94	68	17,55
wadowicki	186	16,70	4,27	73	122,19	53	41,91	47	6,32	13	7,08
wielicki	647	69,83	36,42	181	330,44	118	102,21	279	45,20	69	49,61
tatrzański	135	28,48	-9,09	54	228,37	34	65,31	37	11,80	10	11,78

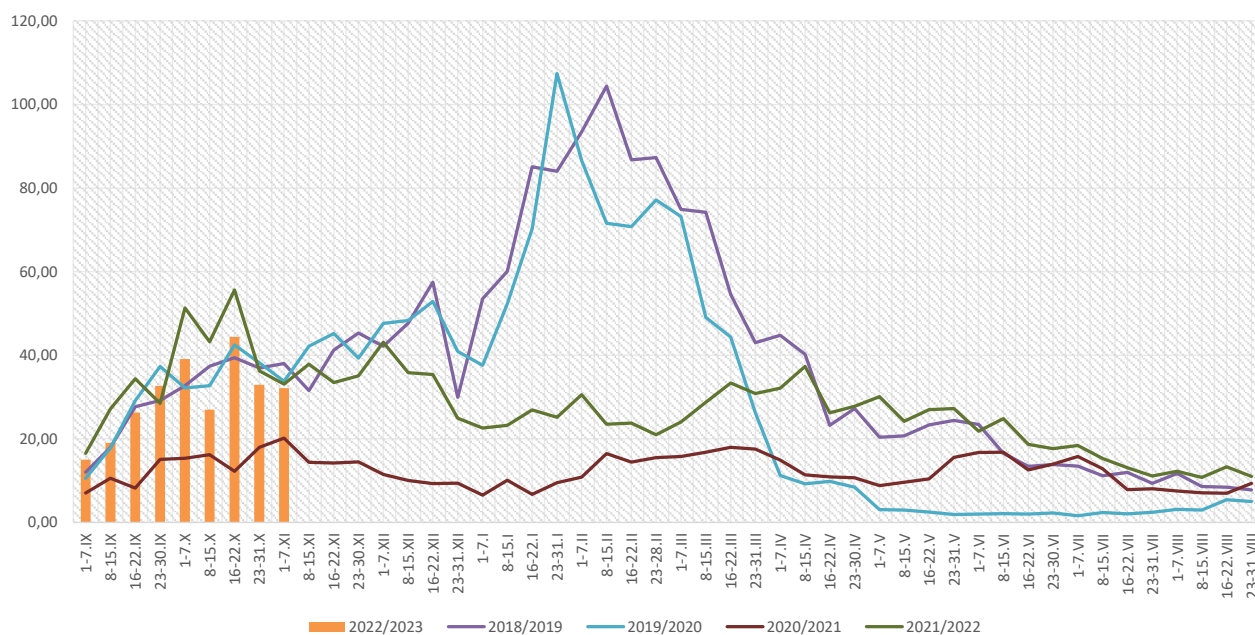
ZAPADALNOŚĆ¹⁾
W OKRESIE OD 1 DO 7
LISTOPADA 2022 R. ORAZ
W POPRZEDNIM OKRESIE
SPRAWOZDAWCZYM³⁾
WG WIEKU



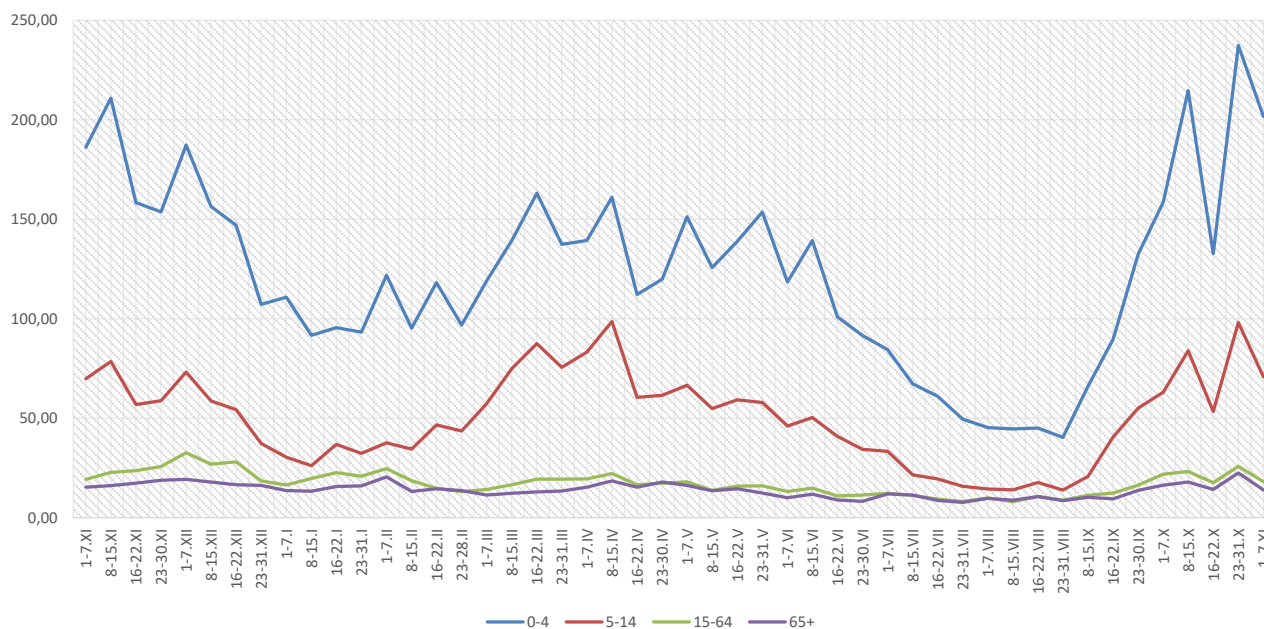
Objaśnienia:

- 1) Przeciętna dzienna zapadalność na 100 tys. ludności wg stanu w dniu 31 grudnia 2021 r.
- 2) Różnica w stosunku do poprzedniego okresu sprawozdawczego.
- 3) Okres od 23 do 31 października 2022 r.

Zapadalność ¹⁾ na grypę i podejrzenia grypy w sezonie epidemicznym 2022/2023 w porównaniu z poprzednimi sezonami wg okresowych meldunków



Zapadalność ¹⁾ na grypę i podejrzenia grypy w okresie od 8 listopada 2021 r. do 7 listopada 2022 r. wg wieku i okresowych meldunków

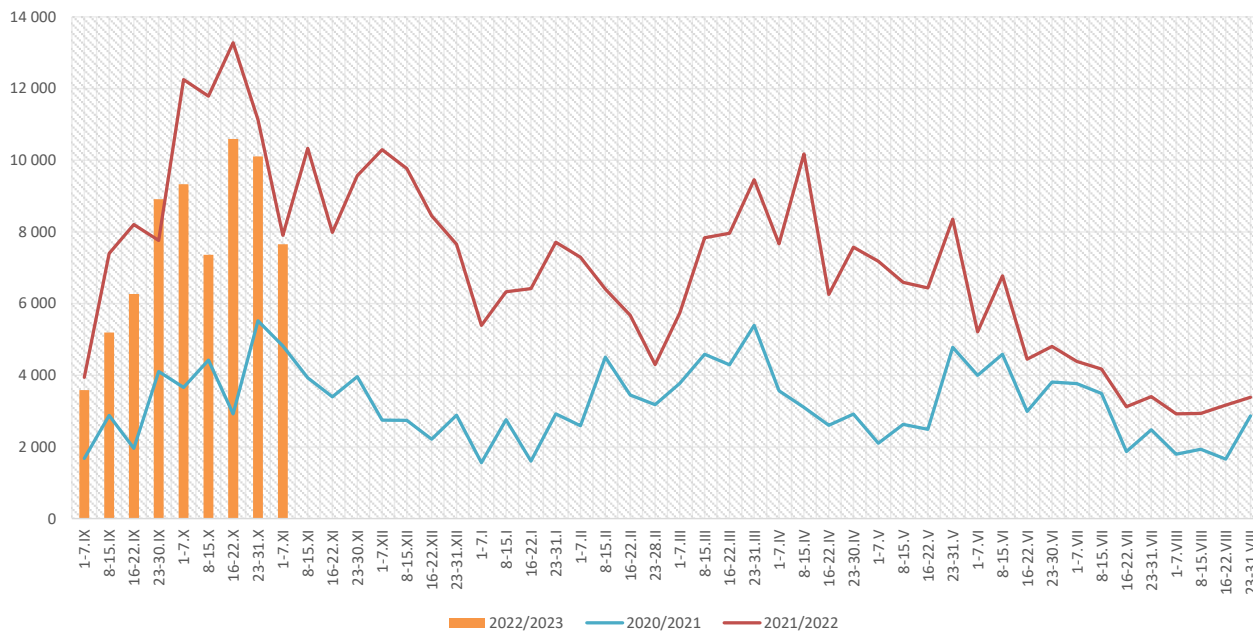


Objaśnienia:

1) Przeciętna dzienna zapadalność na 100 tys. ludności, przy czym ludność wg stanu w dniu:

- 31 grudnia 2020 r. dla meldunków z okresu do 31 grudnia 2021 r.,
- 30 czerwca 2021 r. dla meldunków z okresu od 1 stycznia 2022 r. do 30 kwietnia 2021 r.,
- 31 grudnia 2021 r. dla meldunków z okresu od 1 maja 2022 r.

Zachorowania i podejrzenia zachorowań na grypę w sezonie epidemicznym 2022/2023 w porównaniu z poprzednimi sezonami wg okresowych meldunków



Skierowani do szpitala z powodu grypy lub podejrzenia grypy w okresie od 1 do 7 listopada 2022 r. wg przyczyn i powiatów								
Powiat	Ogółem		Przyczyny skierowania do szpitala ¹⁾					
			objawy ze strony układu krążenia		objawy ze strony układu oddechowego		inne przyczyny	
	liczba	% ²⁾	liczba	% ³⁾	liczba	% ³⁾	liczba	% ³⁾
MAŁOPOLSKA	17	0,22%	0	0,0%	16	94,1%	1	5,9%
bocheński	2	0,26%			2	100,0%		
brzeski								
chrzanowski								
dąbrowski								
gorlicki								
m. Kraków	6	0,43%			5	83,3%	1	16,7%
krakowski								
limanowski								
miechowski								
myślenicki	1	0,19%			1	100,0%		
Nowy Sącz i nowosądecki	1	0,62%			1	100,0%		
nowotarski								
olkuski	3	0,48%			3	100,0%		
oświęcimski								
proszowicki								
suski	1	0,32%			1	100,0%		
Tarnów i tarnowski								
wadowicki	3	1,61%			3	100,0%		
wielicki								
tatrzański								

Objaśnienia:

- 1) Jedna osoba może być wykazana w kilku rubrykach.
- 2) W stosunku do ogółu zgłoszonych zachorowań i podejrzeń zachorowań na grypę.
- 3) W stosunku do ogółu osób skierowanych do szpitala z powodu grypy lub podejrzenia grypy.

Zgony z powodu grypy i podejrzeń grypy w okresie od 1 do 7 listopada 2022 r. wg wieku i powiatów

Powiat	Ogółem	Wiek (ukończone lata)			
		0-4	5-14	15-64	65+
MAŁOPOLSKA	-	-	-	-	-
bocheński	-	-	-	-	-
brzeski	-	-	-	-	-
chrzanowski	-	-	-	-	-
dąbrowski	-	-	-	-	-
gorlicki	-	-	-	-	-
m. Kraków	-	-	-	-	-
krakowski	-	-	-	-	-
limanowski	-	-	-	-	-
miechowski	-	-	-	-	-
myślenicki	-	-	-	-	-
Nowy Sącz i nowosądecki	-	-	-	-	-
nowotarski	-	-	-	-	-
olkuski	-	-	-	-	-
oświęcimski	-	-	-	-	-
proszowicki	-	-	-	-	-
suski	-	-	-	-	-
Tarnów i tarnowski	-	-	-	-	-
wadowicki	-	-	-	-	-
wielicki	-	-	-	-	-
tatrzański	-	-	-	-	-

Źródła danych:

Liczby zachorowań, podejrzeń zachorowań oraz zgonów: Dane z okresowych, zbiorczych „Meldunków o zachorowaniach i podejrzaniach zachorowań na grypę”, nadsyłanych do powiatowych stacji sanitarno-epidemiologicznych przez wszystkie jednostki ochrony zdrowia, do których zgłosili się chorzy, oraz dane ze zgłoszeń zgonów nadsyłanych do powiatowych i/lub wojewódzkich stacji sanitarno-epidemiologicznych przez lekarzy, przesyłane przez wojewódzkie stacje sanitarno-epidemiologiczne w formie zagregowanej do Zakładu Epidemiologii NIZP-PZH.

W "Meldunkach" - zgodnie z definicją grypy przyjętą na potrzeby nadzoru nad chorobami zakaźnymi w krajach Unii Europejskiej (Dz.U. L 262 z 27.9.2012) - wykazuje się grypę (rozpoznaną klinicznie i/lub laboratoryjnie)

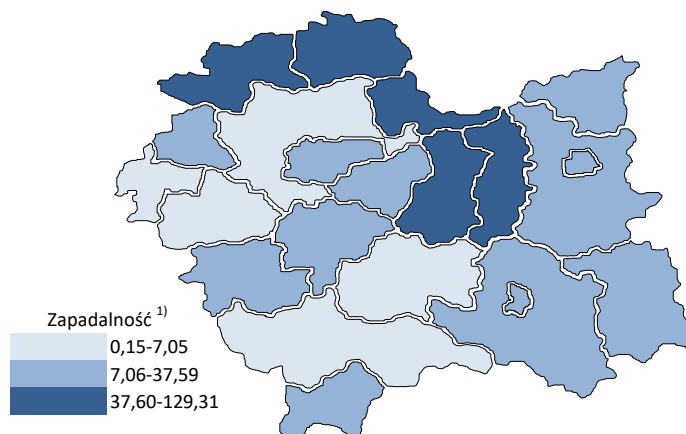
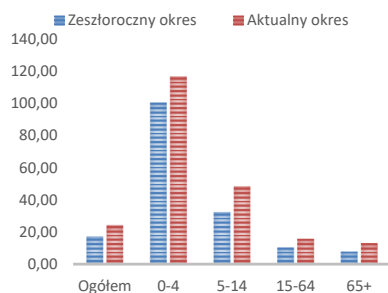
oraz wszystkie rozpoznane klinicznie zachorowania grypopodobne i ostre zakażenia dróg oddechowych spełniające kryteria definicji.

Analiza za okres od 1 stycznia do 7 listopada 2022 r.

Zachorowania i podejrzenia zachorowań na grypę w okresie od 1 stycznia do 7 listopada 2022 r. wg wieku i powiatów

Powiat	Ogółem		Wiek (ukończone lata)							
			0-4		5-14		15-64		65+	
	liczba	zapadalność ¹⁾	liczba	zapadalność ¹⁾	liczba	zapadalność ¹⁾	liczba	zapadalność ¹⁾	liczba	zapadalność ¹⁾
MAŁOPOLSKA	258 476	24,39	66 283	116,75	55 837	48,56	111 693	15,94	24 663	13,16
bocheński	31 677	95,37	8 752	463,08	7 324	183,21	12 685	57,63	2 916	54,84
brzeski	13 627	47,25	2 941	199,55	2 573	79,29	6 600	33,88	1 513	32,62
chrzanowski	5 237	13,74	878	56,22	842	22,86	2 876	11,51	641	8,13
dąbrowski	5 394	29,56	1 504	170,94	1 284	69,45	2 127	16,96	479	16,12
gorlicki	6 855	20,44	1 517	92,86	1 496	39,82	3 097	13,87	745	12,82
m. Kraków	52 150	21,44	13 466	94,37	8 714	37,80	26 828	17,21	3 142	6,28
krakowski	6 225	7,05	1 722	37,22	1 512	14,67	2 330	3,96	661	4,55
limanowski	1 090	2,65	477	17,78	372	7,00	197	0,71	44	0,79
miechowski	19 322	129,31	3 437	516,66	3 548	240,58	9 440	98,21	2 897	90,81
myślenicki	14 992	37,59	5 594	239,35	3 562	72,51	5 080	18,93	756	13,04
Nowy Sącz i nowosądecki	18 083	19,37	5 653	103,04	4 070	35,99	6 543	10,45	1 817	13,04
nowotarski	3 585	6,03	1 093	34,87	833	12,32	1 370	3,41	289	3,09
olkuski	19 904	58,50	5 005	353,85	4 926	148,61	7 807	35,26	2 166	30,29
oświęcimski	69	0,15	19	0,88	33	0,67	16	0,05	1	0,01
proszowicki	16 796	126,14	3 564	560,93	4 519	336,82	6 747	76,38	1 966	78,48
suski	9 426	36,28	1 889	142,41	2 559	87,04	3 854	22,11	1 124	26,27
Tarnów i tarnowski	17 624	18,48	4 236	94,97	4 401	45,12	7 223	11,30	1 764	10,25
wadowicki	2 999	6,06	968	36,47	756	13,46	999	3,02	276	3,38
wielicki	8 240	20,02	1 890	77,66	1 350	26,32	3 980	14,51	1 020	16,51
tatrzański	5 181	24,60	1 678	159,72	1 163	50,28	1 894	13,60	446	11,83

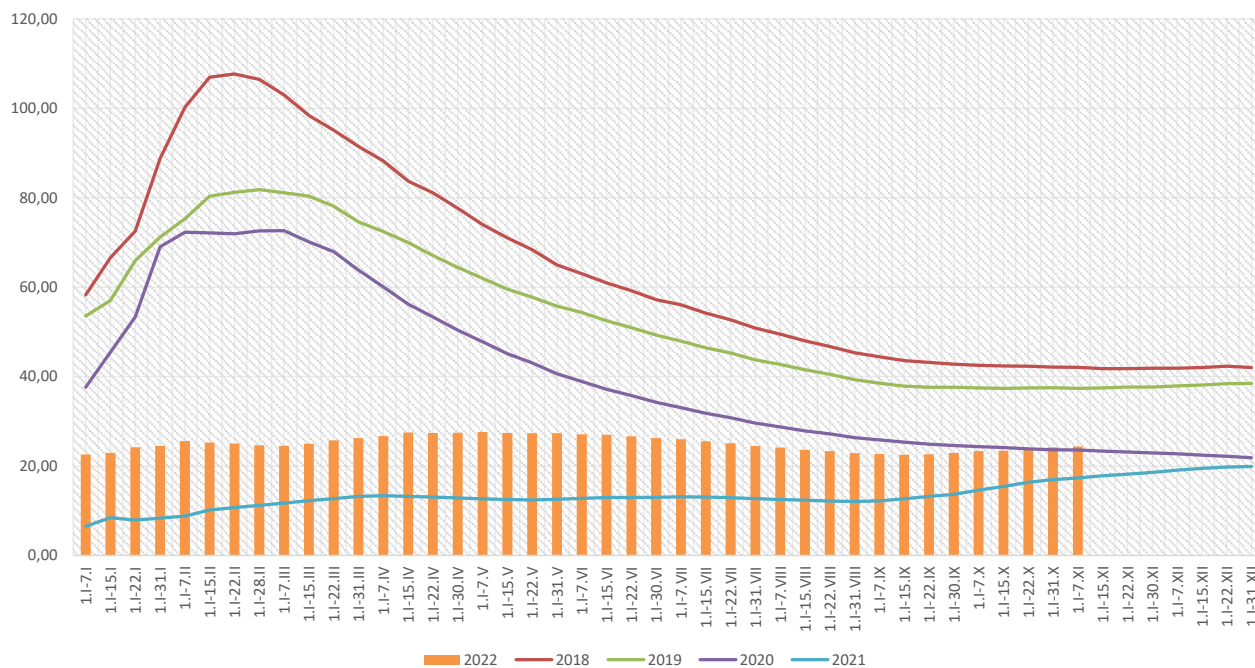
ZAPADALNOŚĆ¹⁾
W OKRESIE OD 1 STYCZNIA DO 7 LISTOPADA 2022 R.
ORAZ W ANALOGICZNYM OKRESIE ROKU
POPRIEDZIEGO WG WIEKU



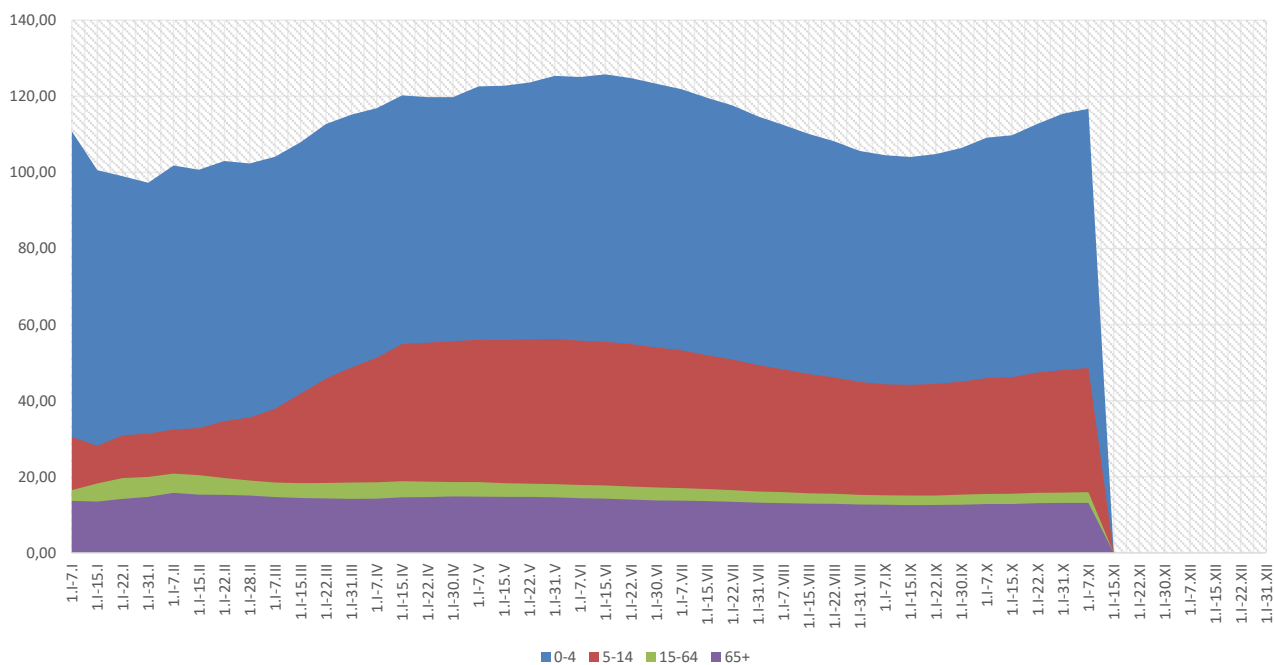
Objaśnienia:

1) Przeciętna dzienna zapadalność na 100 tys. ludności wg stanu w dniu 31 grudnia 2021 r.

Zapadalność ¹⁾ na grypę i podejrzenia grypy w roku 2022 narastająco w porównaniu z poprzednimi latami



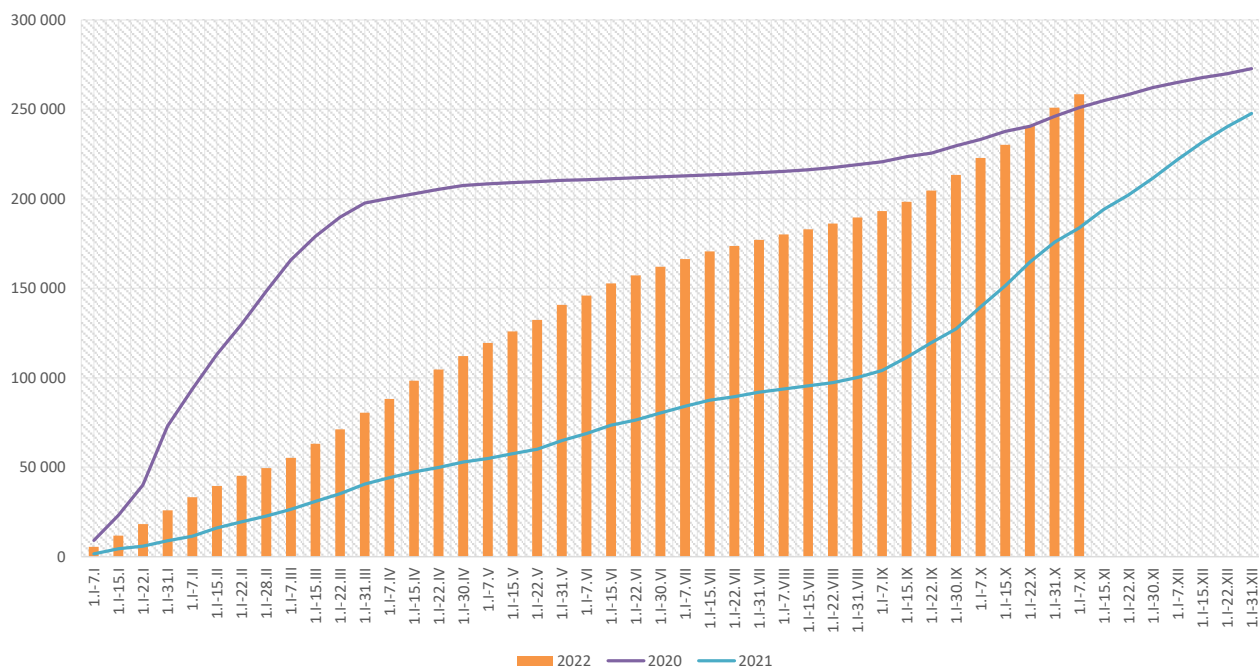
Zapadalność ¹⁾ na grypę i podejrzenia grypy w roku 2022 narastająco wg wieku



Objaśnienia:

1) Przeciętna dzienna zapadalność na 100 tys. ludności wg stanu w dniu 31 grudnia 2021 r.

Zachorowania i podejrzenia zachorowań na grypę w roku 2022 narastająco w porównaniu z poprzednimi latami



Skierowani do szpitala z powodu grypy lub podejrzenia grypy w okresie od 1 stycznia do 7 listopada 2022 r. wg przyczyn i powiatów								
Powiat	Ogółem		Przyczyny skierowania do szpitala ¹⁾					
			objawy ze strony układu krążenia		objawy ze strony układu oddechowego		inne przyczyny	
	liczba	% ²⁾	liczba	% ³⁾	liczba	% ³⁾	liczba	% ³⁾
MAŁOPOLSKA	784	0,30%	7	0,9%	650	82,9%	136	17,3%
bocheński	125	0,39%	2	1,6%	123	98,4%		
brzeski	47	0,34%			47	100,0%		
chrzanowski								
dąbrowski	37	0,69%	1	2,7%	14	37,8%	24	64,9%
gorlicki	9	0,13%			8	88,9%	1	11,1%
m. Kraków	167	0,32%	1	0,6%	140	83,8%	26	15,6%
krakowski	18	0,29%			6	33,3%	12	66,7%
limanowski	1	0,09%			1	100,0%		
miechowski	7	0,04%			7	100,0%		
myślenicki	14	0,09%	1	7,1%	14	100,0%		
Nowy Sącz i nowosądecki	87	0,48%	1	1,1%	86	98,9%		
nowotarski	7	0,20%			7	100,0%	6	85,7%
olkuski	8	0,04%			8	100,0%		
oświęcimski	16	23,19%	1	6,3%	3	18,8%	12	75,0%
proszowicki	29	0,17%			27	93,1%	2	6,9%
suski	4	0,04%			4	100,0%		
Tarnów i tarnowski	86	0,49%			37	43,0%	49	57,0%
wadowicki	91	3,03%			91	100,0%		
wielicki	25	0,30%			21	84,0%	4	16,0%
tatrzański	6	0,12%			6	100,0%		

Objaśnienia:

- 1) Jedna osoba może być wykazana w kilku rubrykach.
- 2) W stosunku do ogółu zgłoszonych zachorowań i podejrzeń zachorowań na grypę.
- 3) W stosunku do ogółu osób skierowanych do szpitala z powodu grypy lub podejrzenia grypy.

Zgony z powodu grypy i podejrzeń grypy w okresie od 1 stycznia do 7 listopada 2022 r. wg wieku i powiatów					
Powiat	Ogółem	Wiek (ukończone lata)			
		0-4	5-14	15-64	65+
MAŁOPOLSKA	-	-	-	-	-
bocheński	-	-	-	-	-
brzeski	-	-	-	-	-
chrzanowski	-	-	-	-	-
dąbrowski	-	-	-	-	-
gorlicki	-	-	-	-	-
m. Kraków	-	-	-	-	-
krakowski	-	-	-	-	-
limanowski	-	-	-	-	-
miechowski	-	-	-	-	-
myślenicki	-	-	-	-	-
Nowy Sącz i nowosądecki	-	-	-	-	-
nowotarski	-	-	-	-	-
olkuski	-	-	-	-	-
oświęcimski	-	-	-	-	-
proszowicki	-	-	-	-	-
suski	-	-	-	-	-
Tarnów i tarnowski	-	-	-	-	-
wadowicki	-	-	-	-	-
wielicki	-	-	-	-	-
tatrzański	-	-	-	-	-

wykonał: Adrian Papis

Źródła danych:

Liczby zachorowań, podejrzeń zachorowań oraz zgonów: Dane z okresowych, zbiorczych „Meldunków o zachorowaniach i podejrzaniach zachorowań na grypę”, nadsyłanych do powiatowych stacji sanitarno-epidemiologicznych przez wszystkie jednostki ochrony zdrowia, do których zgłosili się chorzy, oraz dane ze zgłoszeń zgonów nadsyłanych do powiatowych i/lub wojewódzkich stacji sanitarno-epidemiologicznych przez lekarzy, przesyłane przez wojewódzkie stacje sanitarno-epidemiologiczne w formie zagregowanej do Zakładu Epidemiologii NIZP-PZH.

W "Meldunkach" - zgodnie z definicją grypy przyjętą na potrzeby nadzoru nad chorobami zakaźnymi w krajach Unii Europejskiej (Dz.U. L 262 z 27.9.2012) - wykazuje się grypę (rozpoznaną klinicznie i/lub laboratoryjnie)

oraz wszystkie rozpoznane klinicznie zachorowania grypopodobne i ostre zakażenia dróg oddechowych spełniające kryteria definicji.