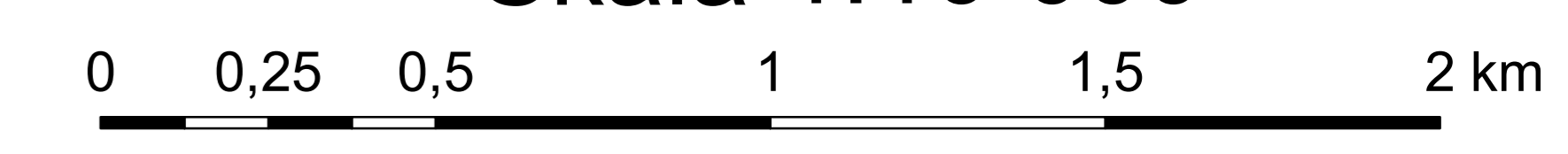


Mapa Siedlisk Przyrodniczych Specjalny Obszar Ochrony Siedlisk Natura 2000 Ostoja Magurska PLH180001

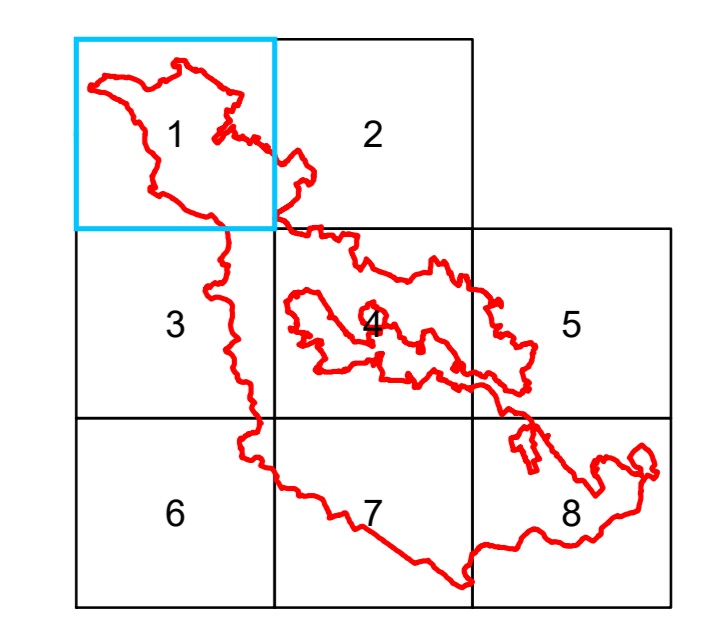


Skala 1:10 000



Układ współrzędnych płaskich prostokątnych: PL-1992

Arkusz nr: 1



Legenda

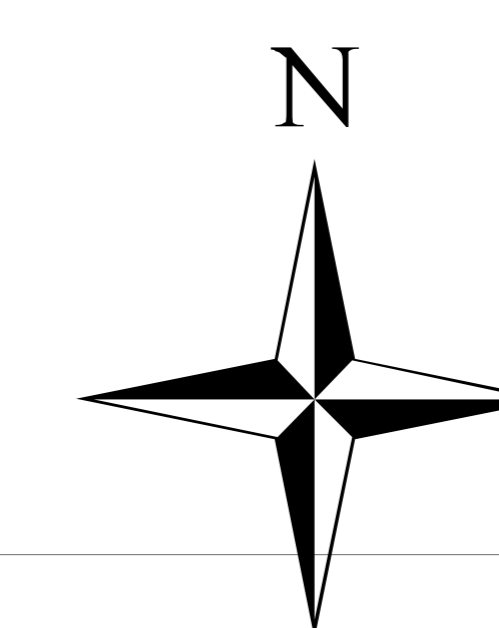
- granica Państwa Rzeczpospolitej Polskiej
- granica Specjalnego Obszaru Ochrony Siedlisk Natura 2000 Ostoja Magurska PLH180001
- granice obrębów ewidencyjnych
- granica województw
- granice gmin
- granice powiatów
- granice nadleśnictw
- Magurski Park Narodowy
- grunty w zarządzie PGL LP, RDLP Krosno
- rezerwat przyrody
- 8310 jaskinia nieudostępniona do zwiedzania
- 6520 górskie łąki konietlicowe użytkowane ekstensywnie
- 9110 kwaśne buczyny
- 6510 niżowe i górskie świeże łąki użytkowane ekstensywnie
- 91E0 łągi wierzbowe, topolowe, olszowe i jesionowe
- 9130 żyzne buczyny



Podkład: Ortofotomapa 2019 rok
Materiały centralnego zasobu geodezyjnego i kartograficznego udostępniane nieodpłatnie bez konieczności składania wniosku - zgodnie z art. 40a ust. 2 ustawy Prawo geodezyjne i kartograficzne.
Autoryzacja: Urząd Geodezji i Kartografii
Źródło: geoportal.gov.pl

Załączniki nr 7 do Zarządzenia Regionalnego Dyrektora Ochrony Środowiska w Rzeszowie z dnia r. w sprawie ustanowienia planu zadań ochronnych dla obszaru Natura 2000 Ostoja Magurska PLH180001

Mapa Siedlisk Przyrodniczych Specjalny Obszar Ochrony Siedlisk Natura 2000 Ostoja Magurska PLH180001

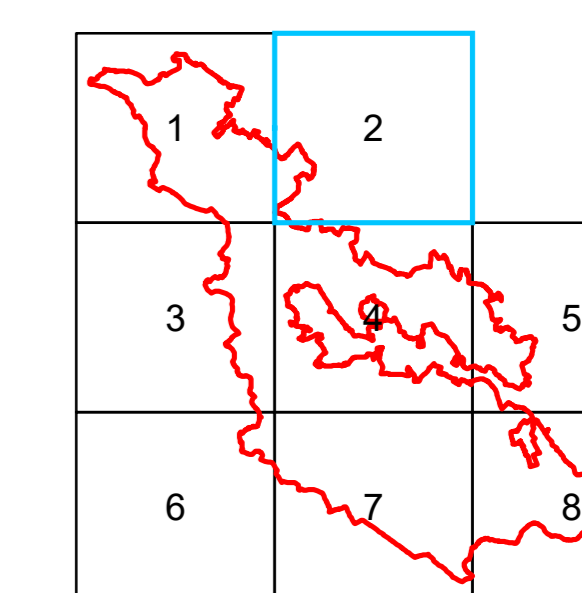


Skala 1:10 000

0 0,25 0,5 1 1,5 2 km

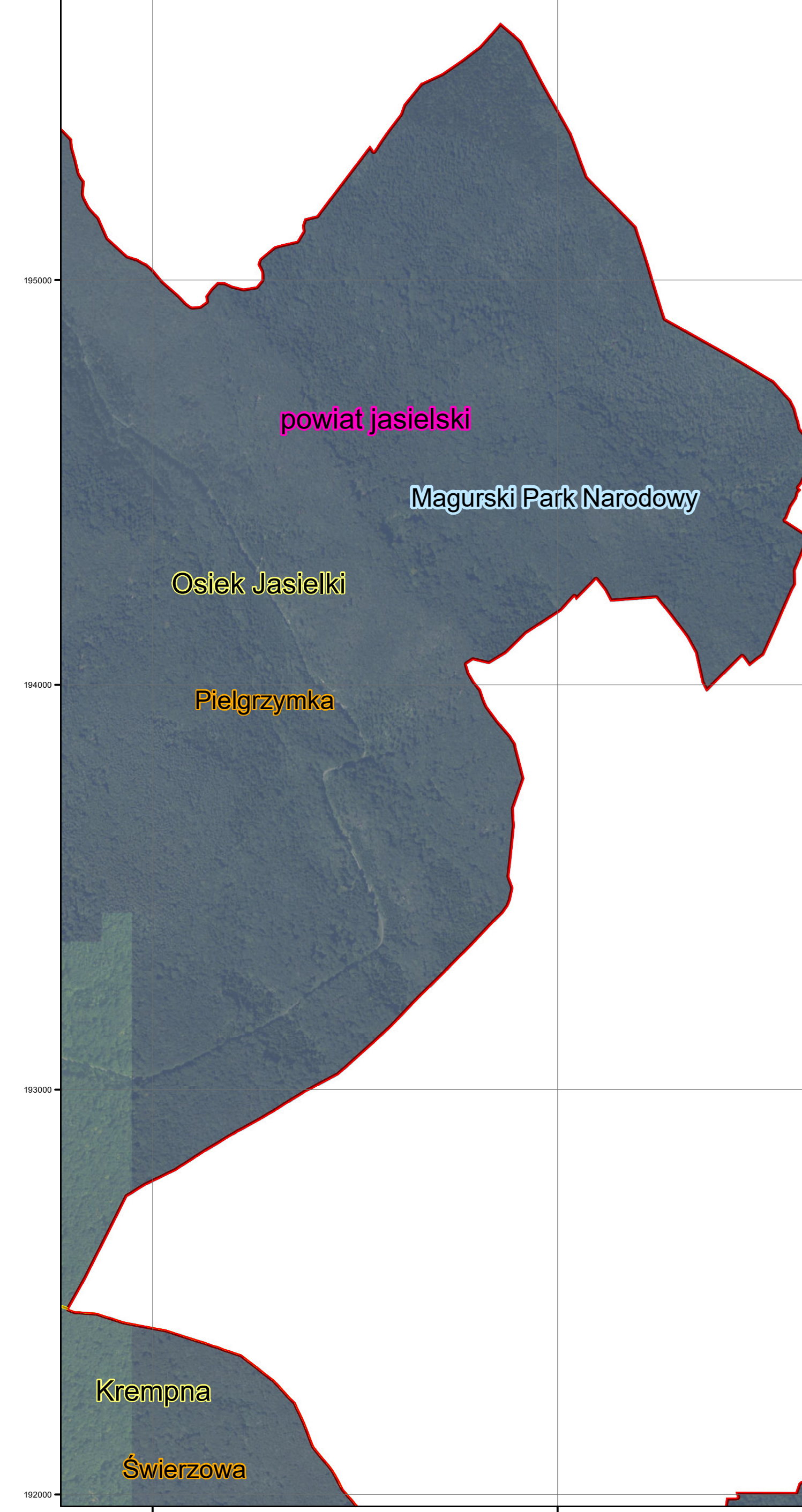
Układ współrzędnych płaskich prostokątnych: PL-1992

Arkusz nr: 2



Legenda

- granica Państwa Rzeczypospolitej Polskiej
- granica Specjalnego Obszaru Ochrony Siedlisk Natura 2000 Ostoja Magurska PLH180001
- granice obrobów ewidencyjnych
- granice województw
- granice gmin
- granice powiatów
- granice nadleśnictw
- Magurski Park Narodowy
- grunty w zarządzie PGL LP, RDLP Krosno



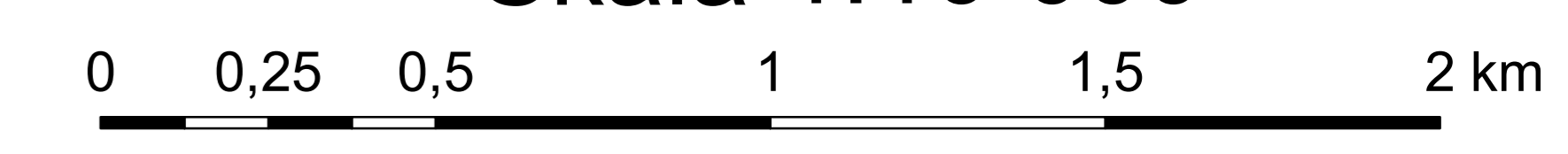
Podkład: Ortofotomapa 2019 rok
Materiały centralnego zasobu geodezyjnego i kartograficznego
udostępniane nieodpłatnie bez konieczności składania wniosku -
zgodnie z art. 40a ust. 2 ustawy Prawo geodezyjne i kartograficzne.
Autorzy Główny Urząd Geodezji i Kartografii
Źródło: geoportal.gov.pl

Załączniki nr 7 do Zarządzenia
Regionalnego Dyrektora Ochrony Środowiska w Rzeszowie
z dnia r. w sprawie ustanowienia planu zadań ochronnych
dla obszaru Natura 2000 Ostoja Magurska PLH180001

Mapa Siedlisk Przyrodniczych Specjalny Obszar Ochrony Siedlisk Natura 2000 Ostoja Magurska PLH180001

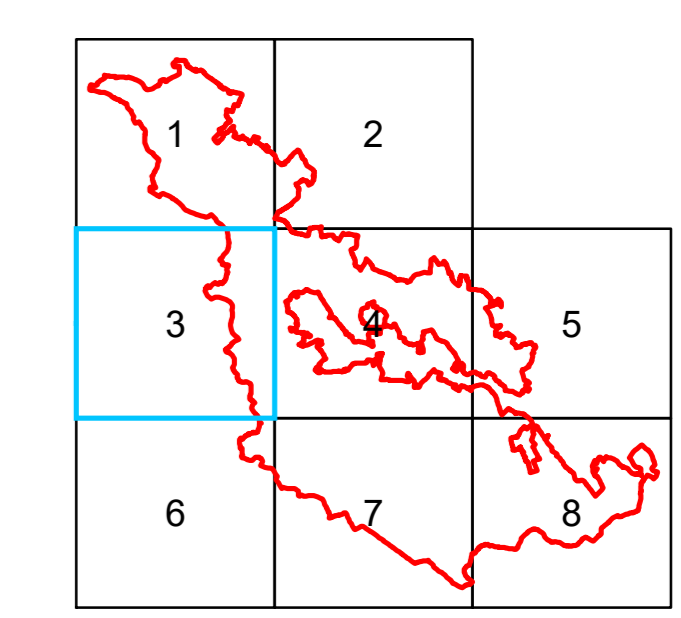


Skala 1:10 000



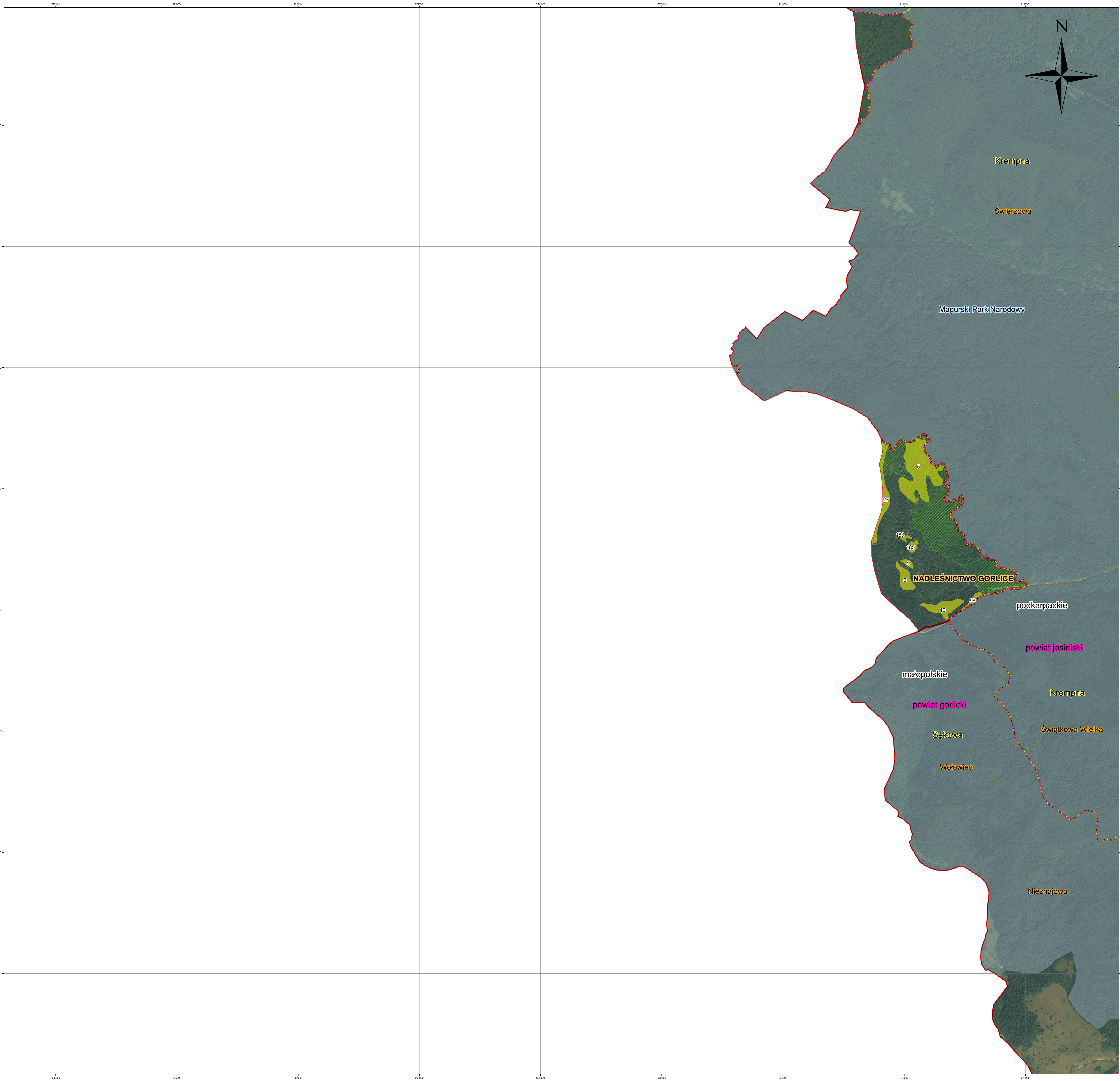
Układ współrzędnych płaskich prostokątnych: PL-1992

Arkusz nr: 3



Legenda

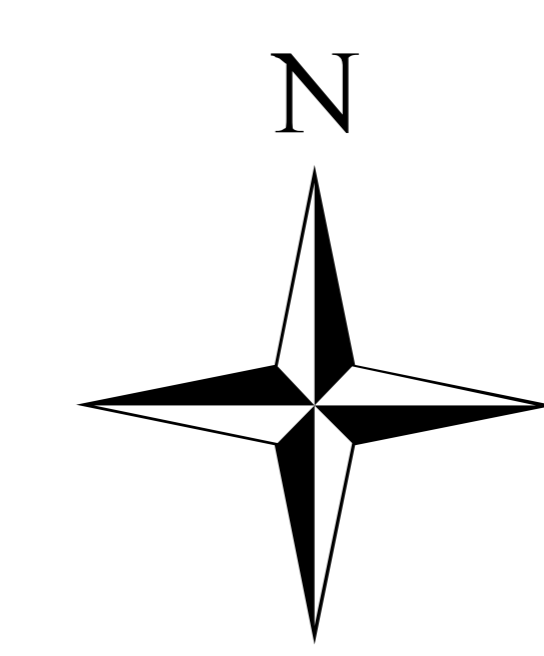
- granica Państwa Rzeczypospolitej Polskiej
- granica Specjalnego Obszaru Ochrony Siedlisk Natura 2000 Ostoja Magurska PLH180001
- granice obrobów ewidencyjnych
- granica województw
- granice gmin
- granice powiatów
- granice nadleśnictw
- Magurski Park Narodowy
- grunty w zarządzie PGL LP, RDLP Krosno
- 9130 żyzne buczyny



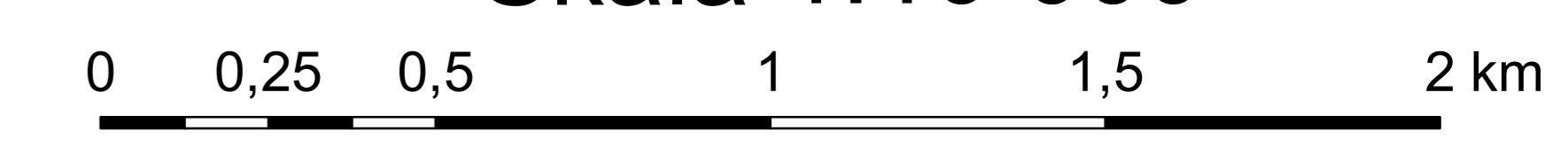
Podkład: Ortofotomapa 2019 rok
Materiały centralnego zasobu geodezyjnego i kartograficznego udostępniane nieodpłatnie bez konieczności składania wniosku - zgodnie z art. 40a ust. 2 ustawy Prawo geodezyjne i kartograficzne.
Autorzy Główny Urząd Geodezji i Kartografii
Źródło: geoportal.gov.pl

Załączniki nr 7 do Zarządzenia Regionalnego Dyrektora Ochrony Środowiska w Rzeszowie z dnia r. w sprawie ustanowienia planu zadań ochronnych dla obszaru Natura 2000 Ostoja Magurska PLH180001

Mapa Siedlisk Przyrodniczych Specjalny Obszar Ochrony Siedlisk Natura 2000 Ostoja Magurska PLH180001

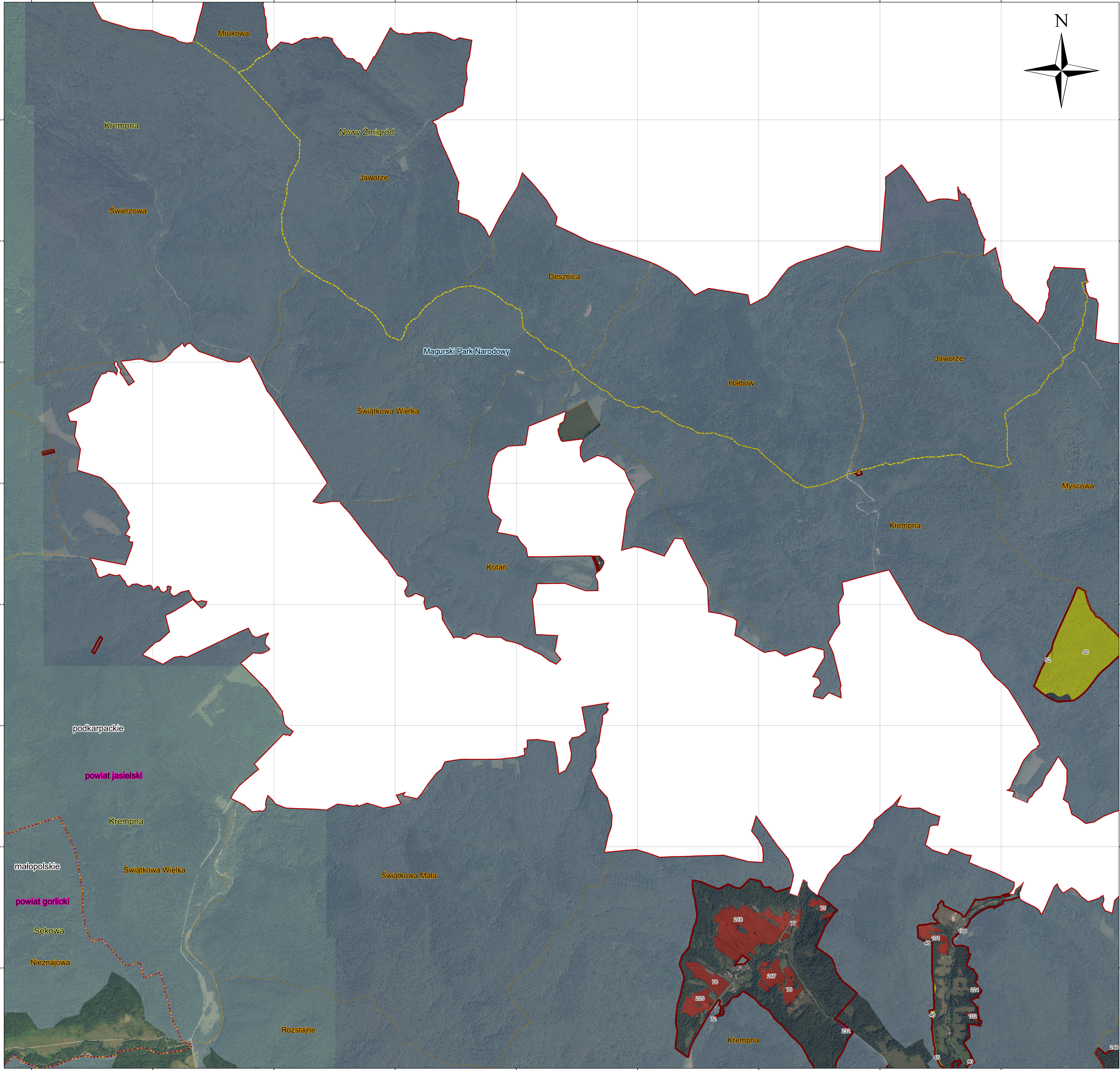
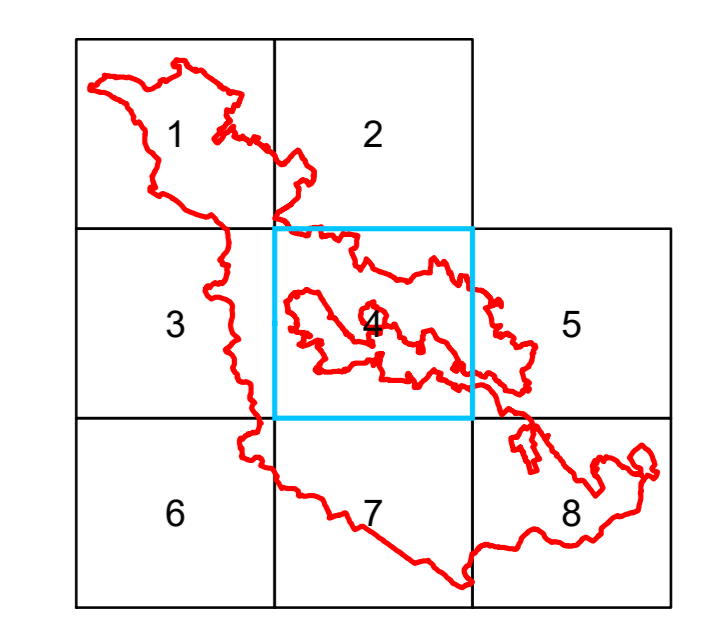


Skala 1:10 000



Układ współrzędnych płaskich prostokątnych: PL-1992

Arkusz nr: 4



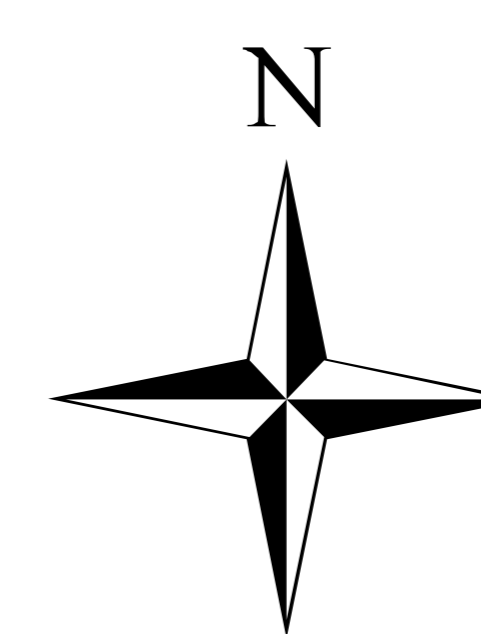
Legenda

- granica Państwa Rzeczypospolitej Polskiej
- granica Specjalnego Obszaru Ochrony Siedlisk Natura 2000 Ostoja Magurska PLH180001
- granice obrębów ewidencyjnych
- granica województw
- granice gmin
- granice powiatów
- granice nadleśnictw
- Magurski Park Narodowy
- grunty w zarządzie PGL LP, RDLP Krosno
- 6520 górskie łąki konietlicowe użytkowane ekstensywnie
- 91E0 łęgi wierzbowe, topolowe, olszowe i jesionowe
- 9130 żyzne buczyny

Podkład: Ortofotomapa 2019 rok
Materiały centralnego zasobu geodezyjnego i kartograficznego udostępniane nieodpłatnie bez konieczności składania wniosku - zgodnie z art. 40a ust. 2 ustawy Prawo geodezyjne i kartograficzne.
Autrzy Główny Urząd Geodezji i Kartografii
Źródło: geoportal.gov.pl

Załączniki nr 7 do Zarządzenia Regionalnego Dyrektora Ochrony Środowiska w Rzeszowie z dnia r. w sprawie ustanowienia planu zadań ochronnych dla obszaru Natura 2000 Ostoja Magurska PLH180001

Mapa Siedlisk Przyrodniczych Specjalny Obszar Ochrony Siedlisk Natura 2000 Ostoja Magurska PLH180001

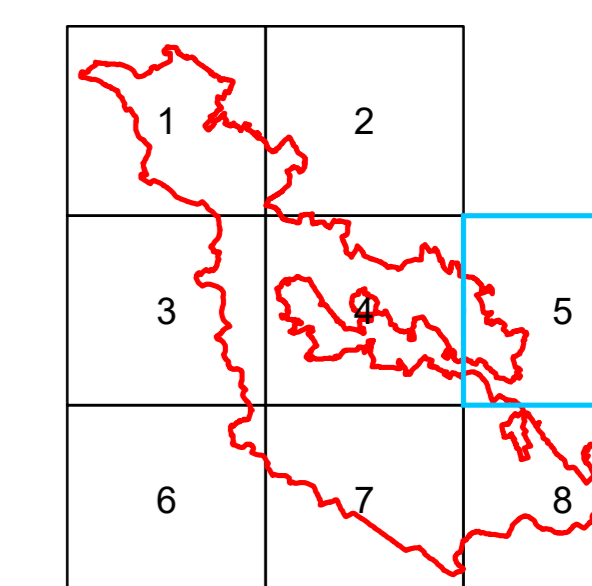


Skala 1:10 000

0 0,25 0,5 1 1,5 2 km

Układ współrzędnych płaskich prostokątnych: PL-1992

Arkusz nr: 5



Legenda

- granicę Państwa Rzeczypospolitej Polskiej
- granicę Specjalnego Obszaru Ochrony Siedlisk Natura 2000 Ostoja Magurska PLH180001
- granicę obrębów ewidencyjnych
- granicę województw
- granicę gmin
- granicę powiatów
- granicę nadleśnictw
- Magurski Park Narodowy
- grunty w zarządzie PGL LP, RDLP Krosno
- 91E0 łągi wierzbowe, topolowe, olszowe i jesionowe
- 9130 żyzne buczyny

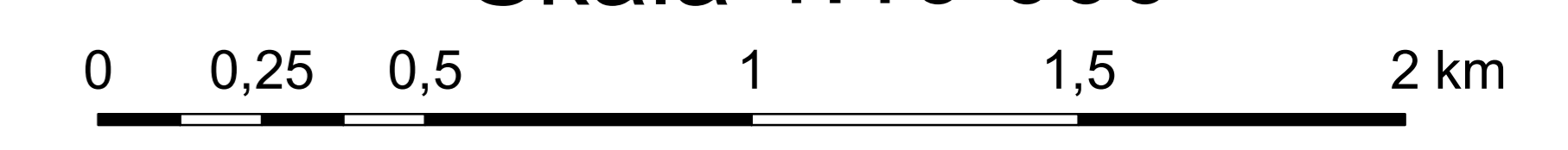
Podkład: Ortofotomapa 2019 rok
Materiały centralnego zasobu geodezyjnego i kartograficznego udostępniane nieodpłatnie bez konieczności składania wniosku - zgodnie z art. 40a ust. 2 ustawy Prawo geodezyjne i kartograficzne.
Autorzy Główny Urząd Geodezji i Kartografii
Źródło: geoportal.gov.pl

Załączniki nr 7 do Zarządzenia Regionalnego Dyrektora Ochrony Środowiska w Rzeszowie z dnia r. w sprawie ustanowienia planu zadań ochronnych dla obszaru Natura 2000 Ostoja Magurska PLH180001

Mapa Siedlisk Przyrodniczych Specjalny Obszar Ochrony Siedlisk Natura 2000 Ostoja Magurska PLH180001

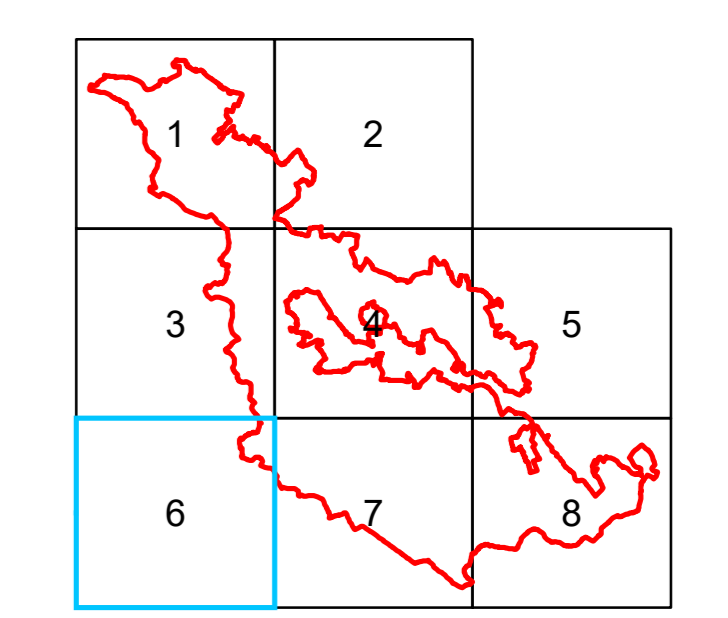


Skala 1:10 000



Układ współrzędnych płaskich prostokątnych: PL-1992

Arkusz nr: 6



Legenda

- granica Państwa Rzeczypospolitej Polskiej
- granica Specjalnego Obszaru Ochrony Siedlisk Natura 2000 Ostoja Magurska PLH180001
- granice obębów ewidencyjnych
- granica województw
- granice gmin
- granice powiatów
- granice nadleśnictw
- Magurski Park Narodowy
- grunty w zarządzie PGL LP, RDLP Krosno

Słowacja

Podkład: Ortofotomapa 2019 rok
Materiały centralnego zasobu geodezyjnego i kartograficznego udostępniane nieodpłatnie bez konieczności składania wniosku - zgodnie z art. 40a ust. 2 ustawy Prawo geodezyjne i kartograficzne.
Autorzy Główny Urząd Geodezji i Kartografii
Źródło: geoportal.gov.pl

Załączniki nr 7 do Zarządzenia Regionalnego Dyrektora Ochrony Środowiska w Rzeszowie z dnia r. w sprawie ustanowienia planu zadań ochronnych dla obszaru Natura 2000 Ostoja Magurska PLH180001

Mapa Siedlisk Przyrodniczych Specjalny Obszar Ochrony Siedlisk Natura 2000 Ostoja Magurska PLH180001

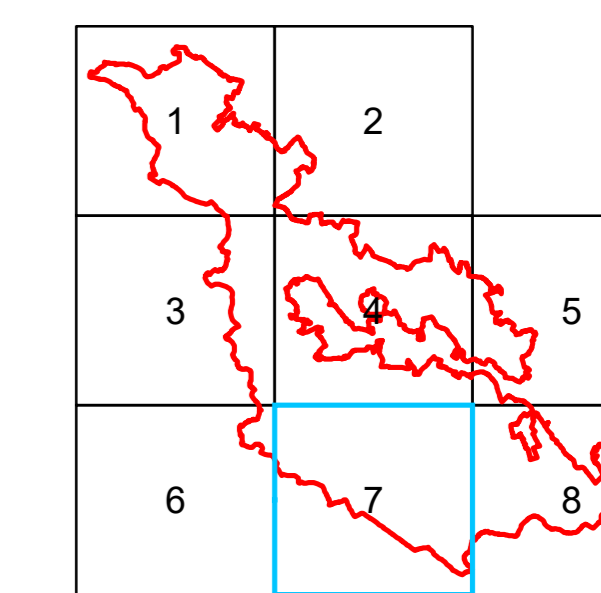


Skala 1:10 000

0 0,25 0,5 1 1,5 2 km

Układ współrzędnych płaskich prostokątnych: PL-1992

Arkusz nr: 7



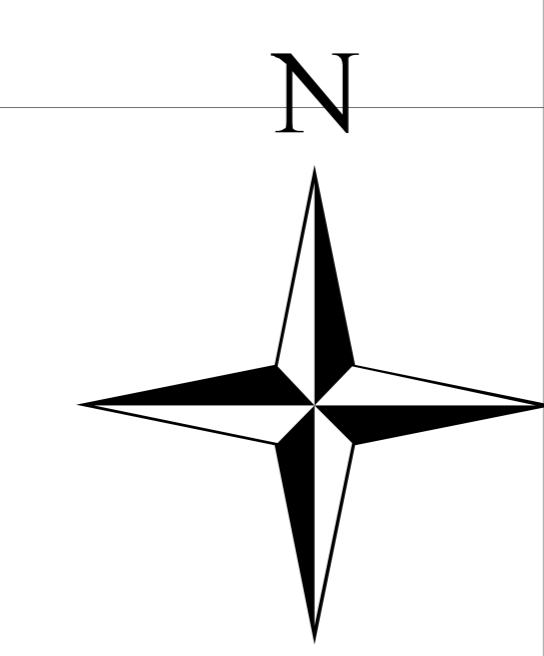
Legenda

- granica Państwa Rzeczypospolitej Polskiej
- granica Specjalnego Obszaru Ochrony Siedlisk Natura 2000 Ostoja Magurska PLH180001
- granice obrobów ewidencyjnych
- granica województw
- granice gmin
- granice powiatów
- granice nadleśnictw
- Magurski Park Narodowy
- grunty w zarządzie PGL LP, RDLP Krosno
- 6520 górskie łąki konietlicowe użytkowane ekstensywnie
- 9130 żyzne buczyny

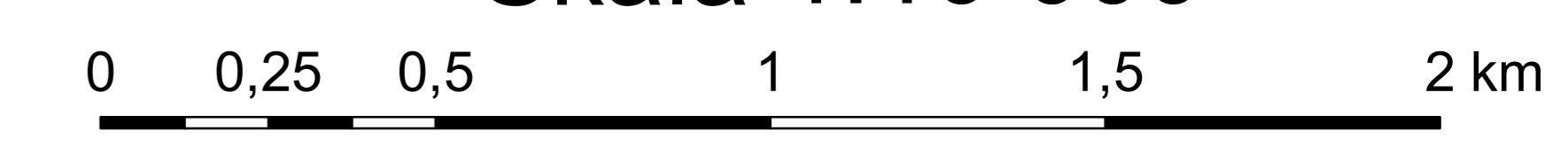
Podkład: Ortofotomapa 2019 rok
Materiały centralnego zasobu geodezyjnego i kartograficznego udostępniane nieodpłatnie bez konieczności składania wniosku - zgodnie z art. 40a ust. 2 ustawy Prawo geodezyjne i kartograficzne.
Autorzy Główny Urząd Geodezji i Kartografii
Źródło: geoportal.gov.pl

Załączniki nr 7 do Zarządzenia Regionalnego Dyrektora Ochrony Środowiska w Rzeszowie z dnia r. w sprawie ustanowienia planu zadań ochronnych dla obszaru Natura 2000 Ostoja Magurska PLH180001

Mapa Siedlisk Przyrodniczych Specjalny Obszar Ochrony Siedlisk Natura 2000 Ostoja Magurska PLH180001

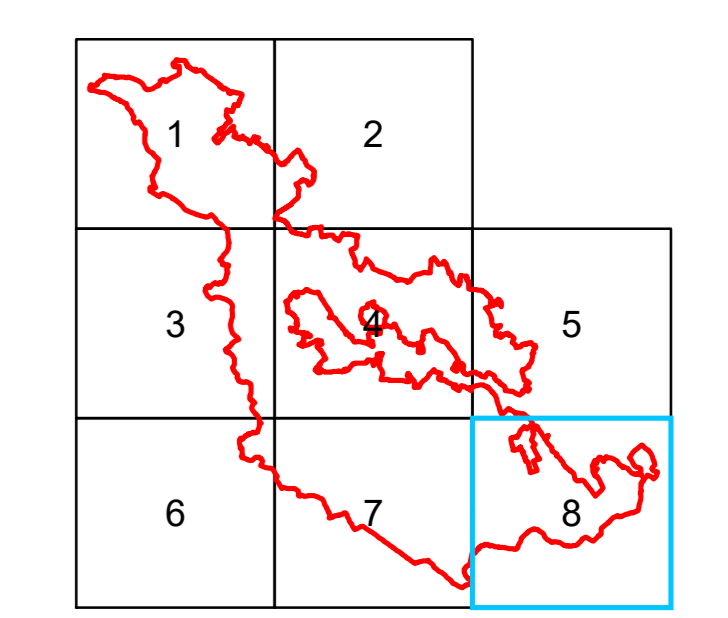


Skala 1:10 000



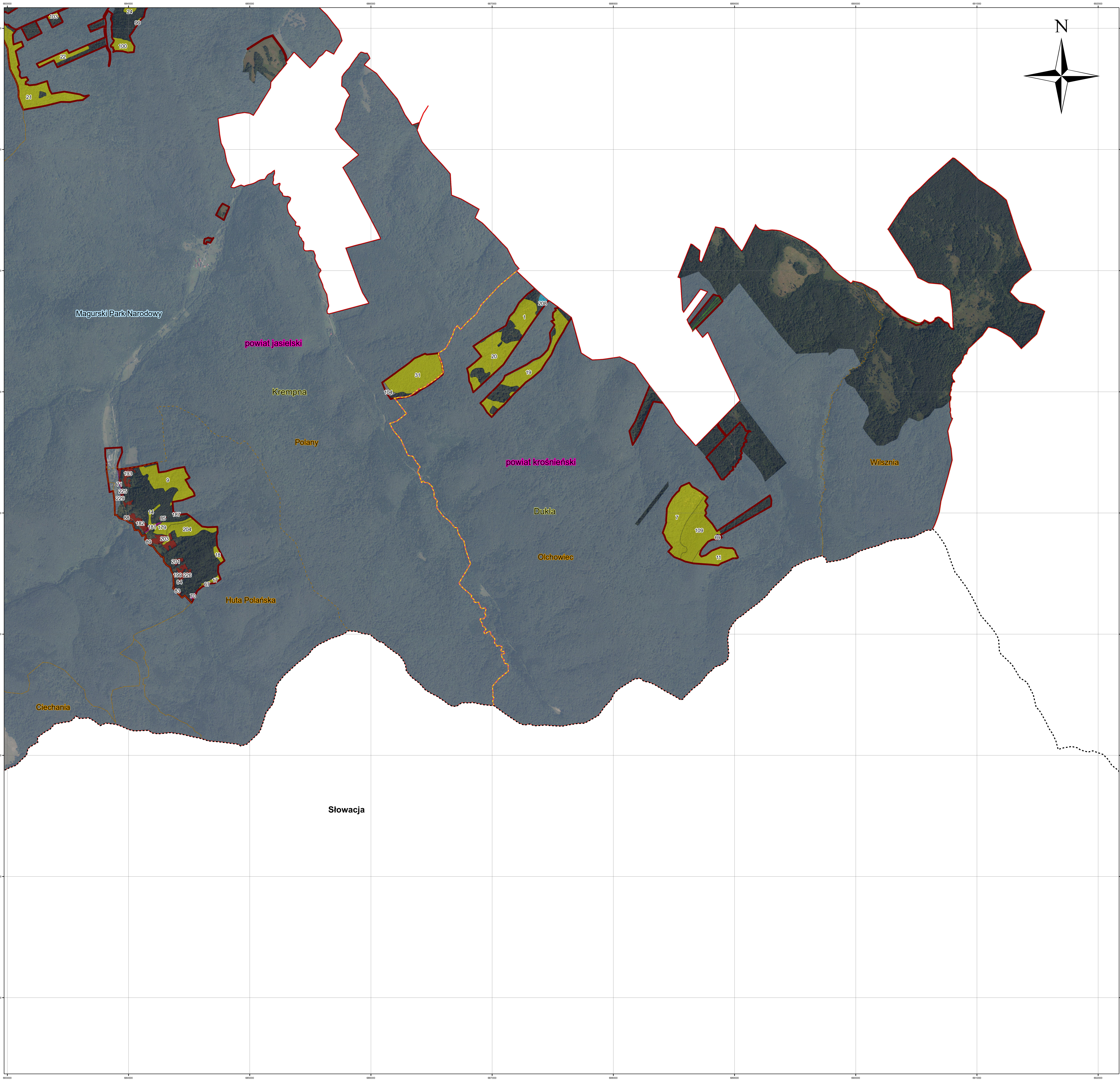
Układ współrzędnych płaskich prostokątnych: PL-1992

Arkusz nr: 8



Legenda

- granica Państwa Rzeczypospolitej Polskiej
- granica Specjalnego Obszaru Ochrony Siedlisk Natura 2000 Ostoja Magurska PLH180001
- granice obrębów ewidencyjnych
- granica województw
- granice gmin
- granice powiatów
- granice nadleśnictw
- Magurski Park Narodowy
- grunty w zarządzie PGL LP, RDLP Krosno
- 9170 łąki środkowoeuropejskie i subkontynentalne
- 6230 górskie i niżowe murawy bliźniczkowe (Nardion - płaty bogate florystycznie)
- 6520 górskie łąki konietlicowe użytkowane ekstensywnie
- 9180 jaworzyny i lasy klonowo-lipowe na stokach i zboczach
- 91E0 łąki wierzbowe, topolowe, olszowe i jesionowe
- 9130 żyzne buczyny



Podkład: Ortofotomapa 2019 rok
Materiały centralnego zasobu geodezyjnego i kartograficznego udostępniane nieodpłatnie bez konieczności składania wniosku - zgodnie z art. 40a ust. 2 ustawy Prawo geodezyjne i kartograficzne.
Autorzy Główny Urząd Geodezji i Kartografii
Źródło: geoportal.gov.pl

Załączniki nr 7 do Zarządzenia Regionalnego Dyrektora Ochrony Środowiska w Rzeszowie z dnia r. w sprawie ustanowienia planu zadań ochronnych dla obszaru Natura 2000 Ostoja Magurska PLH180001