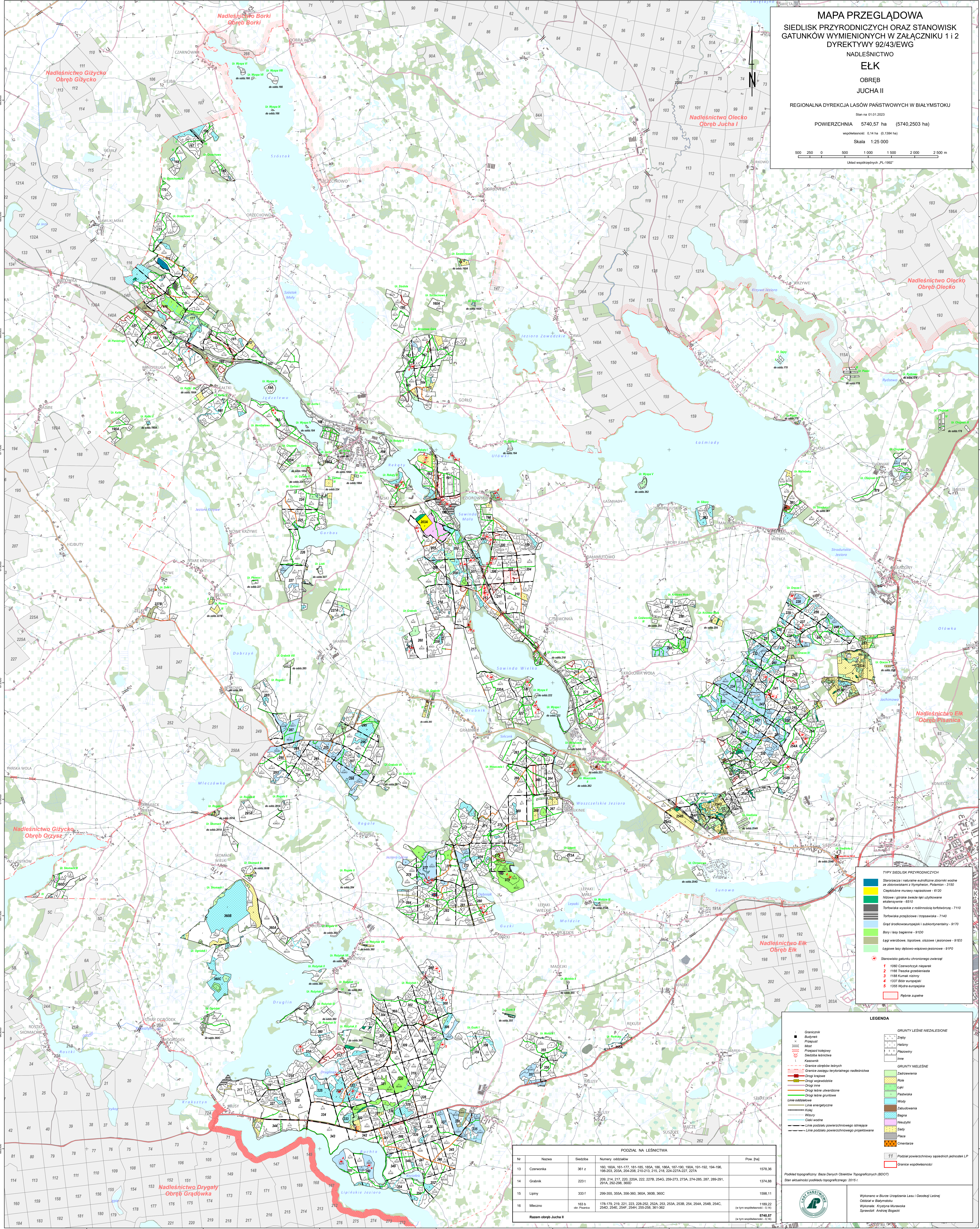


MAPA PRZEGLĄDOWA
SIEDLISK PRZYRODNICZYCH ORAZ STANOWISK
GATUNKÓW WYMIENIONYCH W ZAŁĄCZNIKU 1 i 2
DYREKTYWY 92/43/EWG
NADLEŚNICTWO
EŁK
OBREB
JUCHA II
 REGIONALNA DYREKCCJA LASÓW PAŃSTWOWYCH W BIAŁYMSTOKU
 Stan na 01.01.2023
POWIERZCHNIA 5740,57 ha (5740,2503 ha)
 współskala 0,14 ha (0,1384 ha)
 Skala 1:25 000
 500 250 0 500 1 000 1 500 2 000 2 500 m
 Układ współrzędnych PL-1992



- TYPY SIEDLISK PRZYRODNICZYCH**
- Stawozeczka i naturalne eutroficzne zbiorniki wodne ze zbiornikiem z Nymphaeion, Potamoion - 3150
 - Całkowicie nurzające się jeziora - 4120
 - Nisowe i górskie świetle lasu użytkowane ekstensywnie - 6510
 - Torfowiska wysokie z roślinnością torfowiska - 7110
 - Torfowiska przejściowe i trzęsawiska - 7140
 - Głębokość środkowoeuropejski i subkontynentalny - 9170
 - Bory i lasy bagienne - 9180
 - Łęgi wieżbowe, topolowe, olchowe i jesionowe - 91E0
 - Łęgowo lasy dębowo-wiązowo-jesionowe - 91F0
 - Stanowisko gatunku chronionego zwierząt

- LEGENDA**
- Granice lasu
 - Budynki
 - Przebieg
 - Mości
 - Przebieg koleiny
 - Siećba inżynierska
 - Granice nadleśnictwa
 - Granice obszarów leśnych
 - Granice zasięgu terytorialnego nadleśnictwa
 - Drugi lasy
 - Drugi lasy wódzkie
 - Drugi lasy
 - Drugi lasy uboższe
 - Drugi lasy gruntowe
 - Linie oddzielne
 - Linie energetyczne
 - Kolej
 - Wodociąg
 - Linie wodne
 - Linie podziału powierzchniowego istniejące
 - Linie podziału powierzchniowego projektowane
- GRUNTY LEŚNE NIEZALEŚNIE**
- Złoty
 - Habowy
 - Plazowy
 - Irny
- GRUNTY LEŚNE**
- Zatrzaewnia
 - Role
 - Laki
 - Pateliska
 - Wody
 - Zabudowania
 - Bagne
 - Rezerwy
 - Sady
 - Plac
 - Owczarnie
 - Podział powierzchniowy sąsiednich jednostek LP
 - Granice współwłasności

PODDZIAŁ NA LEŚNICTWA

Nr	Nazwa	Siećba	Numery oddziałów	Flow. [ha]
13	Czerwonka	361 z	180, 180A, 181-177, 181-185, 185A, 186, 186A, 187-180, 180A, 181-192, 194-196, 198-203, 203A, 204-208, 210-213, 215, 218, 224-227A-227, 227A	1578,36
14	Grabnik	2231	208, 214, 217, 220, 220A, 222, 227B, 245A, 259-273, 273A, 274-285, 287, 289-291, 291A, 292-298, 300D	1374,88
15	Lipiny	3331	299-355, 355A, 356-360, 360A, 360C, 360C	1598,11
16	Mieczno	163 b od Planica	178, 179, 218, 221, 223, 228-252, 252A, 253, 253A, 253B, 254, 254A, 254B, 254C, 251A, 252-258, 300D	1188,22 (w tym współwłasność - 0,14)
Razem obręb Jucha II				5740,57 (w tym współwłasność - 0,14)

Publikacja topograficzna: Baza Danych Obiektów Topograficznych (BDOT)
 Stan aktualności podziału topograficznego: 2015 r.

Wykonano w Biurze Urzędzenia Lasu i Geodezji Leśnej
 Oddział w Białymstoku
 Wykonali: Krystyna Murawska
 Sprawdził: Andrzej Bogucki