





Położenie i przebieg granicy rezerwatu przyrody „Bagno Krzywek” oraz otuliny rezerwatu



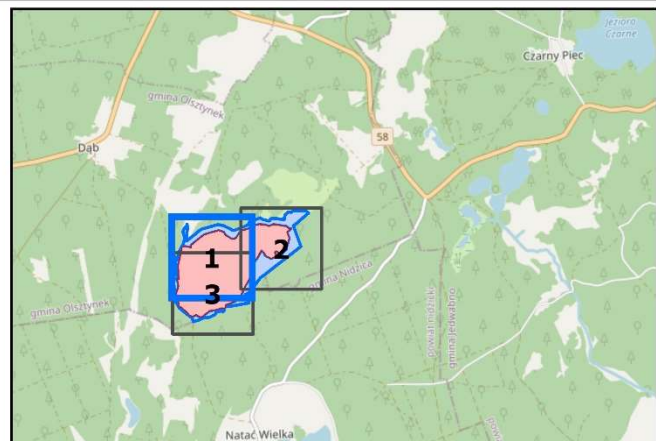
Objaśnienia

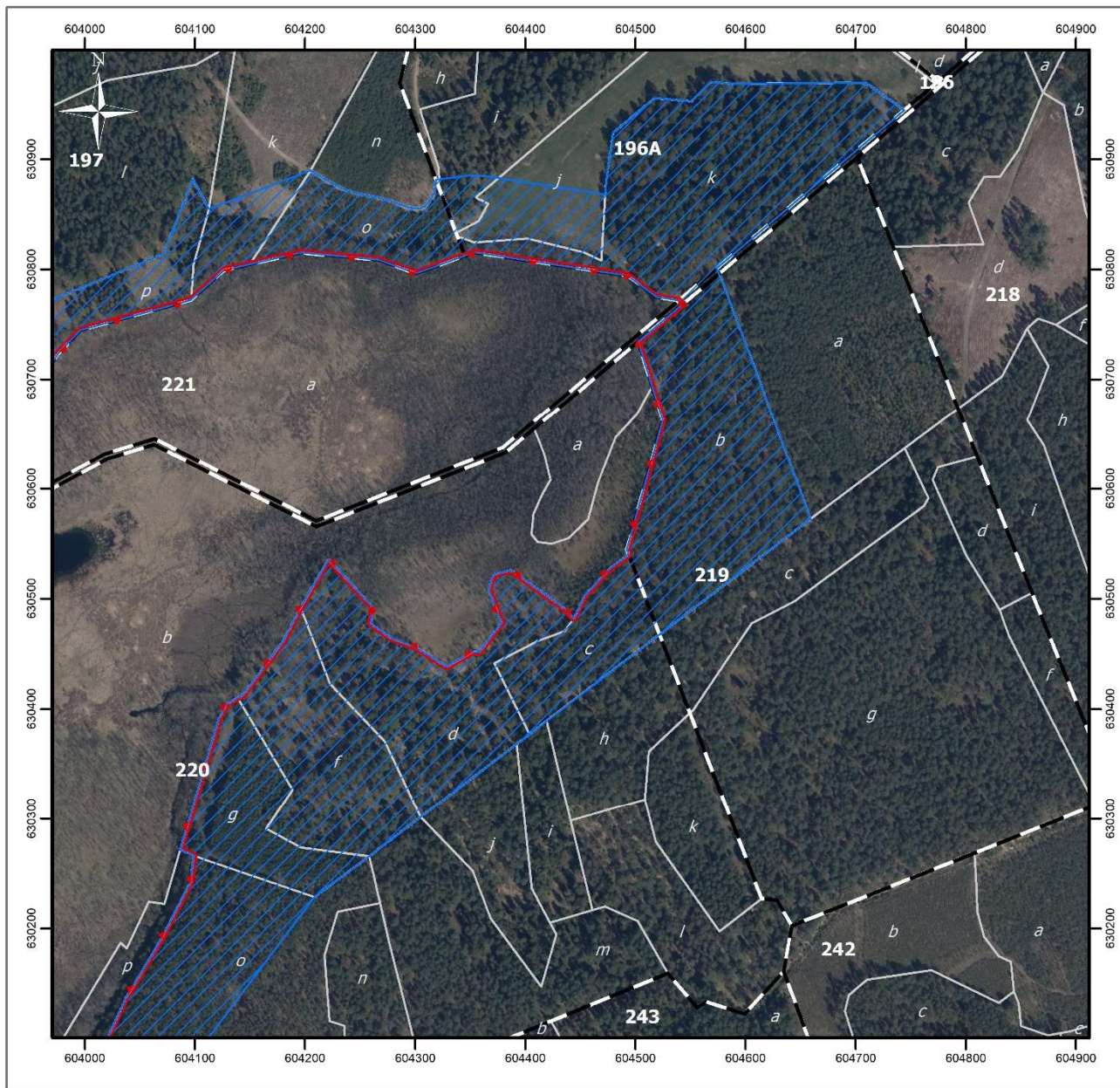
Strona 1 z 3

-  granica rezerwatu przyrody
-  granice otuliny rezerwatu przyrody
-  granice oddziałów leśnych
-  granice wydzieleń leśnych

0 50 100 200 m





Układ współrzędnych: PL-1992
 Wydzielienia leśne: Bank Danych o Lasach usługa pobierania, 29.08.2024)
 Dane topograficzne: © autorzy OpenStreetMap (usługa przeglądania, 29.08.2024)
 Ortofotomapa Główny Urząd Geodezji i Kartografii (usługa przeglądania, 29.08.2024)
 Przygotowanie mapy: Regionalna Dyrekcja Ochrony Środowiska w Olsztynie





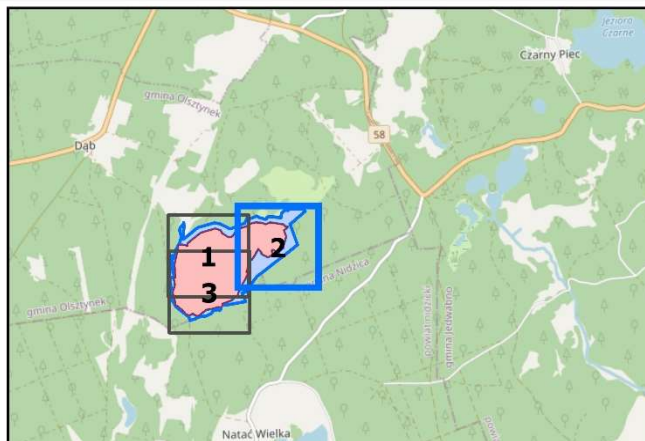
Objaśnienia

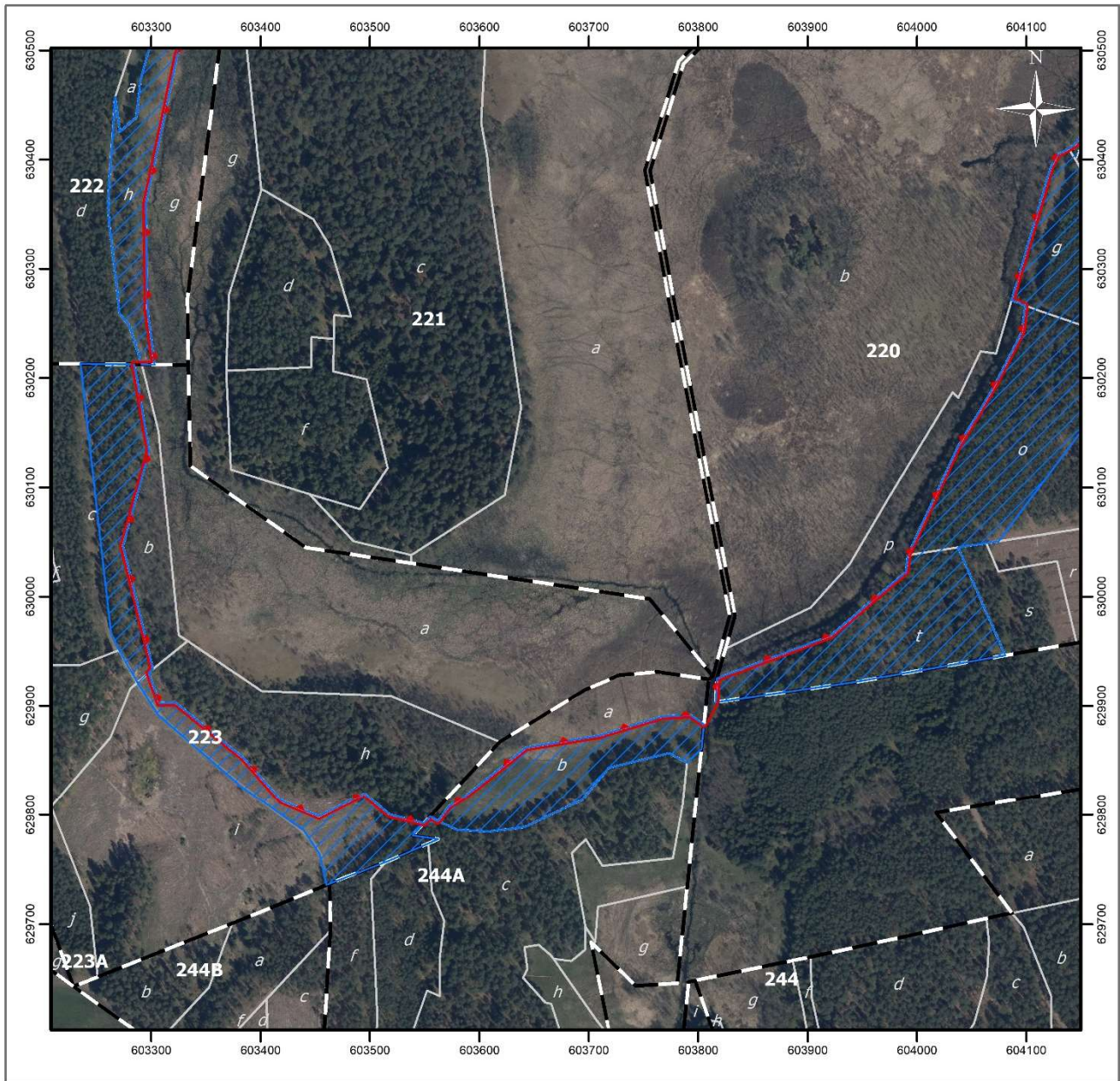
Strona 2 z 3

-  granica rezerwatu przyrody
-  granice otuliny rezerwatu przyrody
-  granice oddziałów leśnych
-  granice wydziałów leśnych

0 50 100 200 m






Układ współrzędnych: PL-1992
 Wydziałenia leśne: Bank Danych o Lasach usługa pobierania, 29.08.2024)
 Dane topograficzne: © autorzy OpenStreetMap (usługa przeglądania, 29.08.2024)
 Ortofotomapa Główny Urząd Geodezji i Kartografii (usługa przeglądania, 29.08.2024)
 Przygotowanie mapy: Regionalna Dyrekcja Ochrony Środowiska w Olsztynie





Objaśnienia

Strona 3 z 3

-  granica rezerwatu przyrody
 -  granice otuliny rezerwatu przyrody
 -  granice oddziałów leśnych
 -  granice wydziałów leśnych
-  m
0 50 100 200

Układ współrzędnych: PL-1992
 Wydziałki leśne: Bank Danych o Lasach usługa pobierania, 29.08.2024)
 Dane topograficzne: © autorzy OpenStreetMap (usługa przeglądania, 29.08.2024)
 Ortofotomapa Główny Urząd Geodezji i Kartografii (usługa przeglądania, 29.08.2024)
 Przygotowanie mapy: Regionalna Dyrekcja Ochrony Środowiska w Olsztynie

