

I spotkanie Zespołu Lokalnej Współpracy

plan urządzenia lasu dla
Nadleśnictwa Łochów
na lata 2025-2034



Plan urządzenia lasu

- ❶ **Podstawowy dokument służący zarządzaniu lasami danego nadleśnictwa;**
- ❷ **Sporządzony na podstawie:**
 - ❖ Ustawy o lasach
 - ❖ Rozporządzenia w sprawie szczegółowych warunków i trybu sporządzania planu urządzenia lasu, uproszczonego planu urządzenia lasu oraz inwentaryzacji stanu lasu
 - ❖ Instrukcji i wytycznych branżowych (Instrukcja urządzania lasu, Zasady hodowli lasu, Instrukcja ochrony lasu)

Z uwzględnieniem przepisów innych aktów prawnych w tym Ustawy o ochronie przyrody i Ustawy o udostępnianiu informacji o środowisku...

- ❸ **Sporządzany na 10 lat;**
- ❹ **Zatwierdzany przez Ministra Klimatu i Środowiska;**
- ❺ **Musi być zgodny z innymi aktami prawnymi, w szczególności aktami prawa miejscowego (plany ochrony rezerwatów, plany zadań ochronnych obszarów natura 2000, mpzp)**



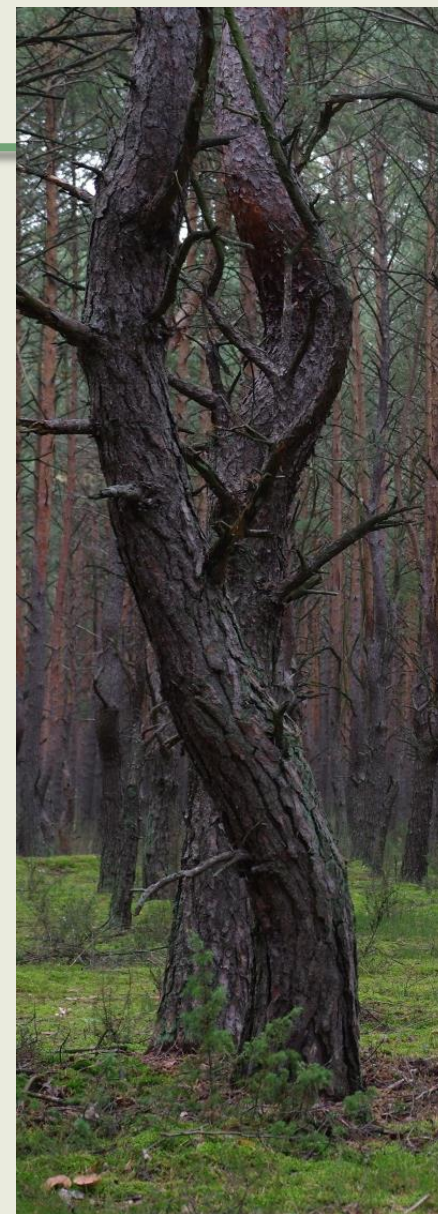
Co zawiera plan urządzenia lasu

CZĘŚĆ INWENTARYZACYJNA

- 🌲 Inwentaryzację i opis lasów i innych gruntów nadleśnictwa
- 🌲 Szczegółową charakterystykę drzewostanów
- 🌲 Liczne tabele, zestawienia dotyczące drzewostanów
- 🌲 Różnego rodzaju mapy tematyczne charakteryzujące lasy

CZĘŚĆ PLANISTYCZNA

- 🌲 Podział lasów nadleśnictwa pod względem ich funkcji
- 🌲 Określenie tzw. „etatów użytkowania”
- 🌲 Zaprojektowanie czynności gospodarczych w lasach (użytkowanie rębne, przedrębne, zabiegi hodowlane lub brak wskazań) – dla każdego wydzielenia leśnego;
- 🌲 Ustalenie zasad wykonywania czynności gospodarczych i koniecznych modyfikacji wynikających z potrzeb ochrony przyrody, uwarunkowań społecznych i prawnych



Czego nie zawiera plan urządzenia lasu



Różnice między PUL a innymi planami

PUL

- 🚫 określony stan czasowy, na który jest wykonywany plan,
- 🚫 obowiązuje od 1 stycznia,
- 🚫 określa ramowe warunki i zasady, możliwe do modyfikacji, ale to nadleśniczy odpowiada za stan lasu.

Inne dokumenty planistyczne

- 🚫 zazwyczaj obowiązuje od momentu zatwierdzenia,
- 🚫 stan opisu jest niezwiązany z okresem obowiązywania,
- 🚫 zazwyczaj ścisłe zasady realizacji pewnych działań lub ich zaniechania.



Etapy prac

Taksacja

Prace
kameralne

Pomiar
miąższości

Prace
kameralne

Narada

Zakończenie



2023

2024

2025

TAKSACJA – opis lasu

- ☒ Narysowanie „mapy” lasów i wyróżnienie jednostek o podobnej charakterystyce (drzewostany, wydzielania)
- ☒ Dokonanie syntetycznego opisu tych jednostek w postaci opisu taksacyjnego
- ☒ Zaprojektowanie wskazówki gospodarczej (lub jej braku)



TAKSACJA

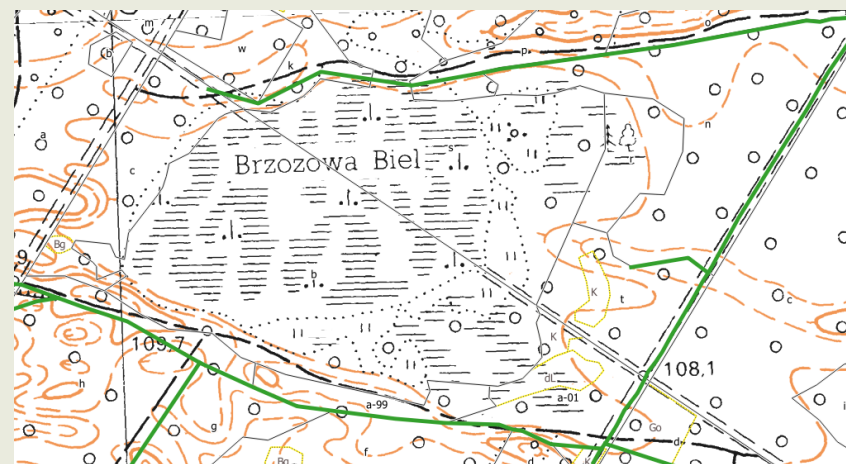
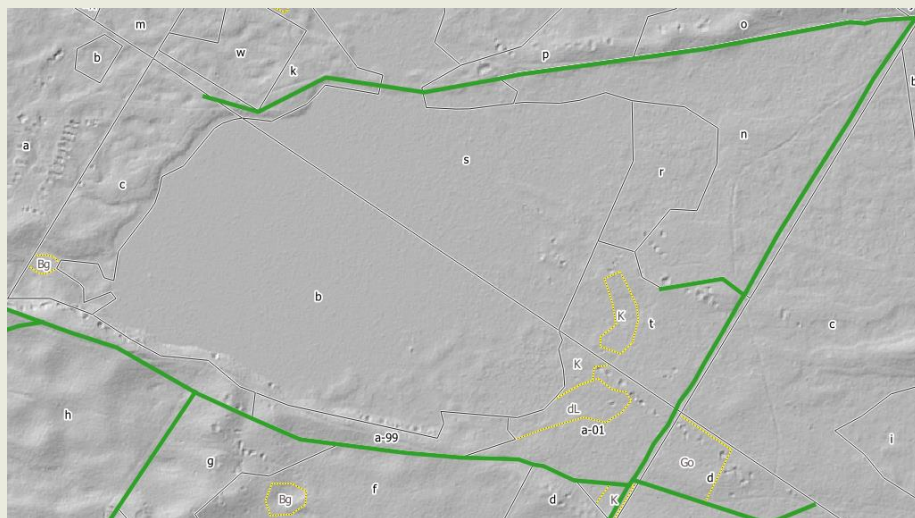
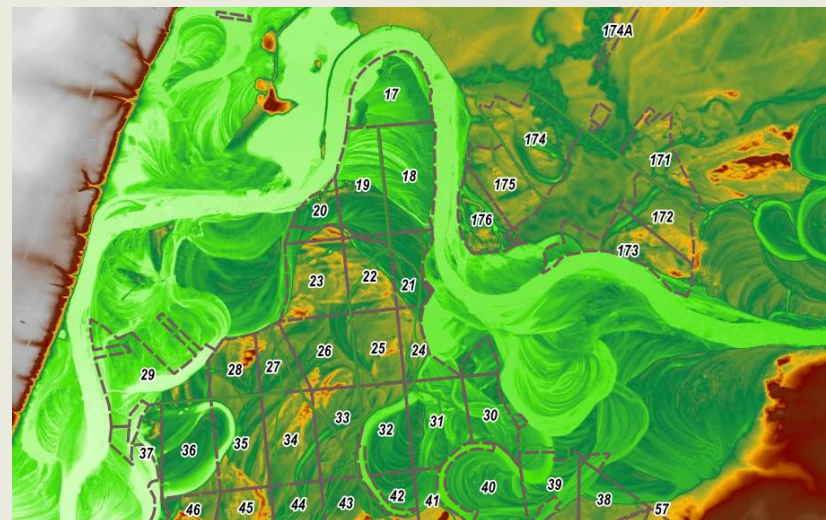
- 🌿 Rodzaj użytku ewidencyjnego;
- 🌿 Wiek drzewostanu;
- 🌿 Budowa drzewostanu;
- 🌿 Skład gatunkowy;
- 🌿 Siedlisko;
- 🌿 Natura 2000;
- 🌿 Zwarcie, zadrzewienie;
- 🌿 Bonitacja;
- 🌿 Formy ochrony przyrody;
- 🌿 Strefy buforowe, ekotony;
- 🌿 Granice administracyjne;
- 🌿 Sposób zagospodarowania
- 🌿 Względy społeczne, kulturowe
-



WARSTWY	PNSW	OSOBL	SIEDL		
DRZEW	zm:KEP jak.hod:32	zw:LUŻ zad:0.6	zag: lok:		+ /
5	SO	60	25/22	I	100m ³ /
3	TP	60	39/27	I	95m ³ /
1	WB	60	30/24	II	23m ³ /
1	OS	60	38/27	I	23m ³ /
MJS	TP.C	60			/
MJS	LP	60			/
MJS	OL	60			/
MJS	DB	60			/
MJS	BRZ	60			/
PODSZ	zm: jak.hod:	zw: zad:0.7	zag: lok:		+ /
	DER.B				/
	CZM				/
	WB				/

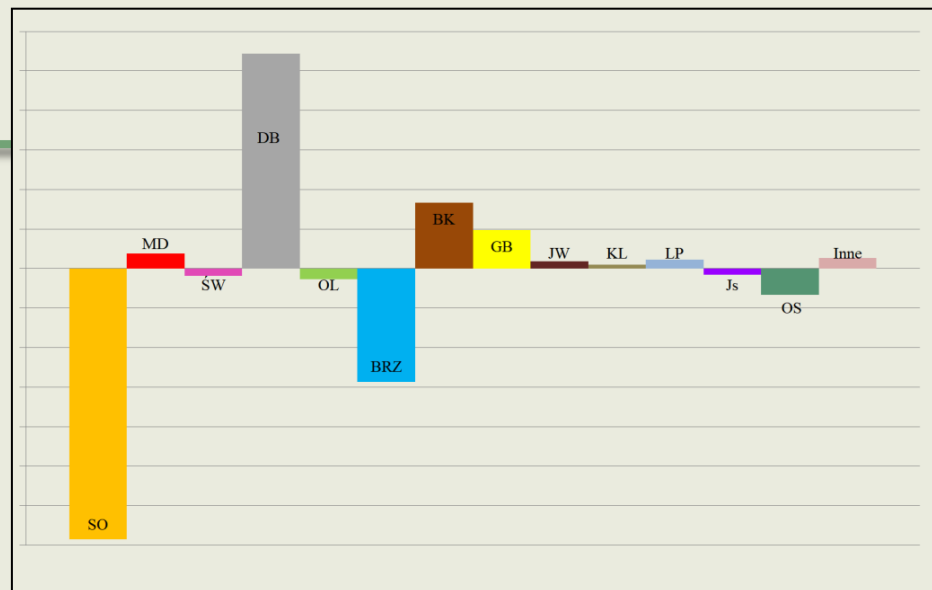


Materiały terenowe



Po co taksacja?

- 🕒 Aby uzyskać najnowsze dane do sporządzenia planu
- 🕒 Poznać charakterystykę lasów
 - ❖ strukturę wiekową,
 - ❖ strukturę gatunkową,
 - ❖ stan zdrowotny.
- 🕒 Określić podstawowe cechy takie jak średni wiek, zasobność.
- 🕒 Określić zmiany jakie na przestrzeni lat zachodzą w lasach (porównywalność metodyki taksacji na przestrzeni lat)
- 🕒 Zaplanować właściwe postępowanie gospodarcze lub ograniczenia w gospodarowaniu
- 🕒 Zasilić BDL



Opis taksacyjny drzewostanu
17-06-1-04-185-b-00

Adres leśny: 17-06-1-04-185-b-00 Forma własności: SP w zarządzie Lasów Państwowych
RDLP: Warszawa Nadleśnictwo: Łochów Leśnictwo: Szumim
Województwo: Mazowieckie Powiat: Węgrowski Gmina: Łochów Obszar wiejski
Obszar ewidencyjny: Brzuza Oddział i wydzielanie: 185b
Stan na rok: 2024 Lata obowiązywania PUL: 2015-2024

Dane ogólne

Pow. (ha)	Gosp.	Wiek ręb.	R. pow.	B. pion.	TSL	St. degr.	Uwila;	Typ gl.
12,16	GZ		100	D-STAN	DRZEW	BSW	N1	S

Dane ogólne cd.

Pokr.	Zesp. roślinny	Kat. och.	Funkcja lasu	Siedl. przyr.	Przycz. uszk.	Proc. uszk.
MSZC	L-P		GOSP			

Warstwy drzewostanu

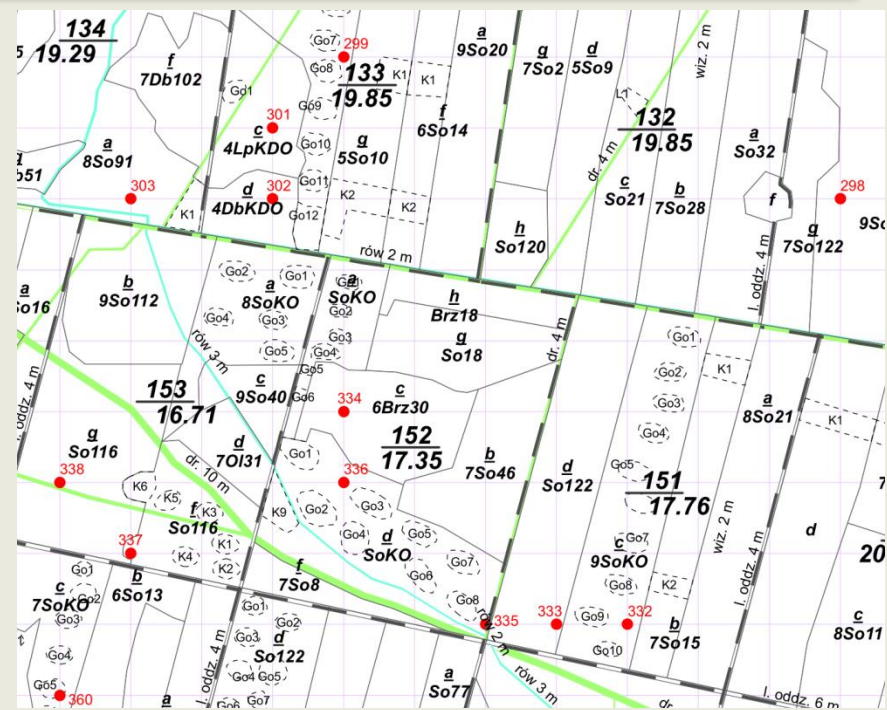
Warstwa	Zmieszanie	Zwarcie	Zadrzewienie	Zagęszczenie
DRZEW		UM		1,0 UM DUZE
PODSZ				0,3

Gatunki w warstwach drzewostanu

Warstwa	Gat.	Udział	Wiek	Pier. (cm)	Wys. (m)	Bontacja	Zasobność (m³/ha)
DRZEW	SO	10	81	29	23	II	347
DRZEW	DB	MJS	81				
DRZEW	BRZ	MJS	81				
DRZEW	SO	MJS	96				
PODSZ	DRU						
PODSZ	KRU						
PODSZ	JAE						
PODSZ	BRZ						

Określanie miąższości drzewostanów

- 🌲 Zasobność (m^3/ha) określana jest podczas taksacji dla każdego wydzielenia – drzewostanu.
- 🌲 Po taksacji i po zestawieniu danych w bazie następuje losowanie powierzchni próbnych.
- 🌲 Powierzchnie takie ustalane są w oparciu o wiek i skład gatunkowy drzewostanów.
- 🌲 W Nadleśnictwie Łochów – 1600 powierzchni.
- 🌲 Wielkość powierzchni od 0,5 ara do 5 arów.
- 🌲 Pomiar: grubości wszystkich drzew, wysokości wybranych drzew.

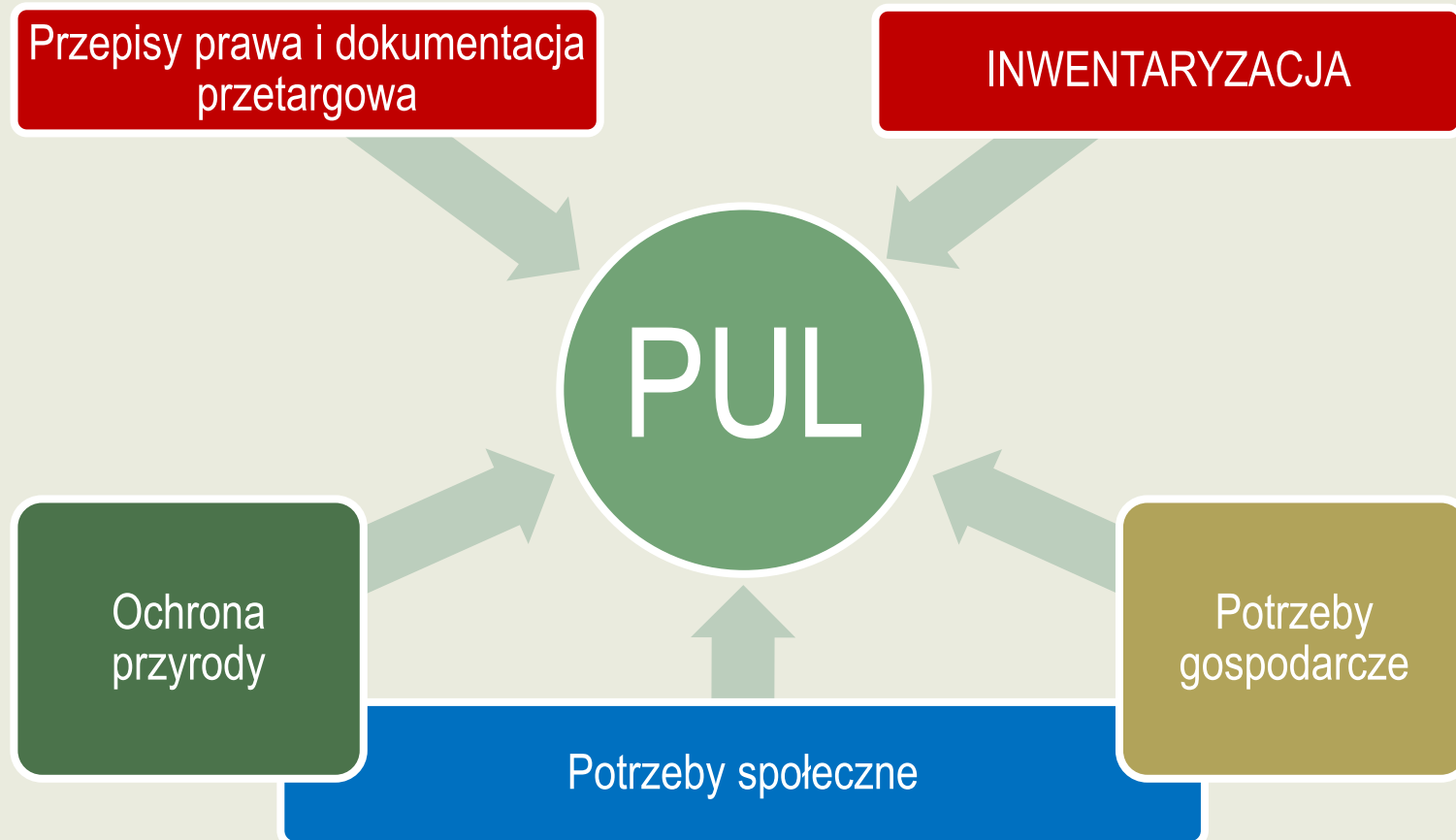


Planowanie jako rezultat przeprowadzonej inwentaryzacji

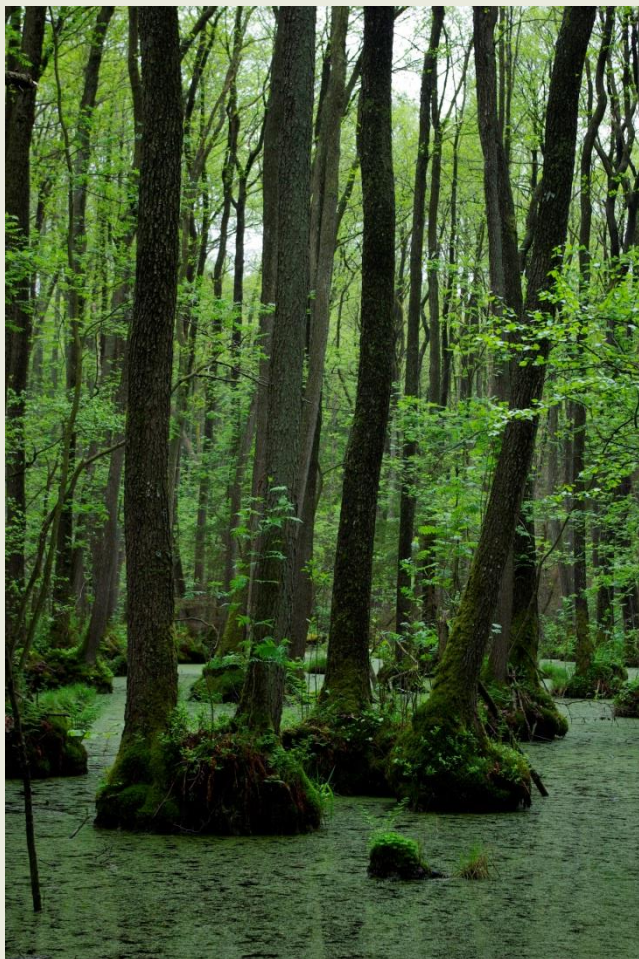
- ❶ Wskazania gospodarcze dotyczące młodszych lasów powstają w terenie podczas taksacji (czyszczenia, trzebieże).
- ❷ Wskazówki dotyczące rozmiaru użytkowania rębnego powstają w efekcie analizy danych zebranych podczas taksacji i wynikających z pomiarów miąższości.
- ❸ Planowanie rozmiaru użytkowania i lokalizacji cięć na 10.letnie to skomplikowany proces, podczas którego uwzględniane są rygory ochrony przyrody, uwarunkowania społeczne, zasady wykonywania określonych cięć, układ przestrzenny, struktura wiekowa i wiele innych.



Planowanie - uwarunkowania



Lasy ważne społecznie – głównie ze względu na ich położenie
Lasy cenne przyrodniczo – głównie ze względu na ich walory przyrodnicze



Las cenny przyrodniczo

Las cenny społecznie



Dokumentacja przetargowa (protokół z KZP)



**Regionalna Dyrekcja Lasów Państwowych
w Warszawie**







PROTOKÓŁ

z posiedzenia Komisji Założeń Planu Urządzenia Lasu

dla Nadleśnictwa Łochów na lata 2025 – 2034

z dnia 27 lipca 2022 r.

-  Powstaje podczas spotkania, tzw. „Komisji Założeń Planu” na które zapraszani są także przedstawiciele różnych interesariuszy
-  Zawiera zapisy „uszczegóławiające” sposób wykonania PUL dla konkretnego nadleśnictwa,
-  Propozycje lasów o ważnej funkcji społecznej
-  Jest zamieszczony na BIP RDLP i podlega konsultacjom

Proponowane składy gatunkowe drzewostanów

Typ siedliskowy lasu	TD Gat. główne	Gatunki domieszkowe uszlachetniające	Gatunki domieszkowe pomocnicze	Przykładowy skład gatunkowy odnowienia
Bs	So	Brz		So 90 Brz 10
Bśw	So	Brz	Jrz	So 80-90 Brz i in. 10-20
Bw	So	Brz, Św	OI	So 80 Brz i in. 20
	Św So	Brz	OI	So 60 Św 30 Brz i in. 10
	So Brz	Św	OI	Brz 50 So 30 Św i in. 20
Bb	So	Brz	OI	So 80-90 Brz i in. 10-20
BMśw	So	Brz, Bk, Md, Św	Kl, Lp, Jrz, Gb, Os	So 70-80 inne 20-30
	Db So	Md Brz	Kl, Lp, Jrz, Gb, Os	So 70 Dbb 20 Md i in 10
	Bk So	Md, Brz	Kl, Lp, Jrz, Gb, Os	So 60-70 Bk 20-30 i in.10
	Db Św So	Brz, Md	Kl, Lp, Jrz, Gb, Os	So 50 Św 20 Dbb 20 Brz i in 10

Stosowane do oceny zgodności składu danego drzewostanu oraz podczas wprowadzania odnowień.

Odrębne TD stosuje się dla siedlisk przyrodniczych

Wieki rębności

Gatunek	Wiek rębności
Dąb, Jesion	140
Sosna, Modrzew	100
Klon, Jawor	100
Świerk, Brzoza, Olsza, Grab, Lipa	80
Olsza odroślowa	60
Osika	60
Topola	40

Są to „przeciętne wieki rębności” służące do matematycznego obliczenia etatów – o czym więcej na następnym spotkaniu

ALE!!! – podczas taksacji dla każdego wydzielenia (drzewostanu) określa się indywidualny wiek rębności. Może on być taki sam jak przeciętny wiek, może być niższy albo wyższy.

Nowa instrukcja urządzania lasu - 2023

- 🚩 Procedura udziału społeczeństwa w sporządzaniu projektu planu (ZLW)
- 🚩 Nowe gospodarstwo lasów oddziaływania społecznego

Co to są „gospodarstwa”?

Grupy drzewostanów wyróżniane na podstawie różnych kryteriów (przyrodniczych, społecznych, gospodarczych) w celu ustalenia jednolitych metod postępowania i obliczania rozmiaru użytkowania rębego.

- specjalne
- zrębowe,
- przerębowo-zrębowe
- oddziaływania społecznego
- lasów niestabilnych

- 🚩 **Uwaga: jesteśmy na etapie przejściowym, umowa podpisywana była jeszcze na prace wg „starej” instrukcji**

Gospodarstwo lasów oddziaływania społecznego

Gospodarstwo lasów oddziaływania społecznego (OS) – obejmuje obszary lasu związane z częstym i intensywnym pobytem ludzi w lesie w celach rekreacyjnych, wypoczynkowych, zdrowotnych i innych ważnych społecznie. Są one wyróżniane we współpracy z zespołem lokalnej współpracy (ZLW), o którym mowa w rozdziale VIII.2. Zalicza się do nich w szczególności:

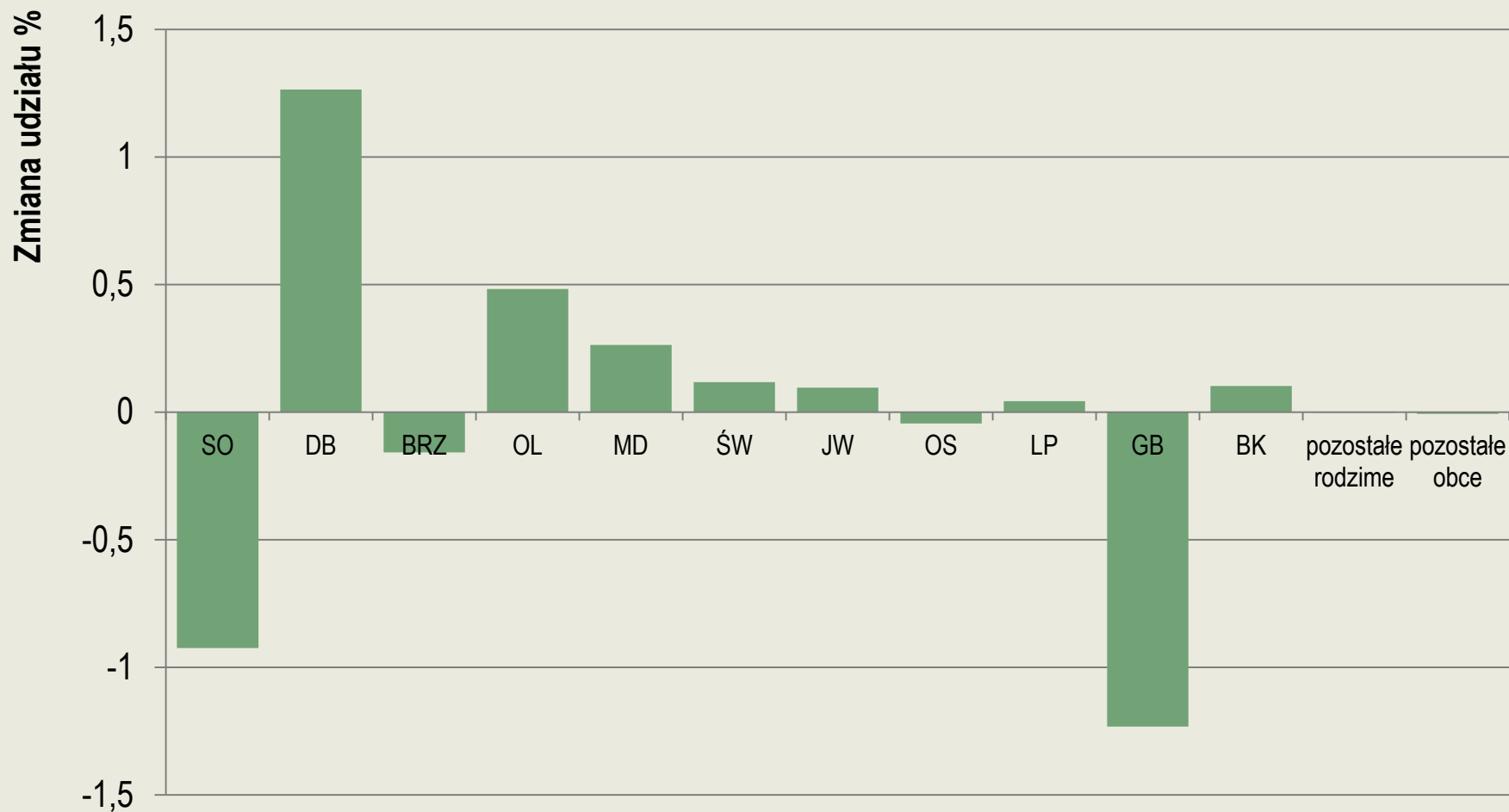
- 1) lasy uzdrowiskowe w strefach A i B ochrony uzdrowiskowej, określonych statutem uzdrowiska;
- 2) obszary lasów z intensywnym i zrównoważonym zagospodarowaniem rekreacyjnym i turystycznym;
- 3) obszary lasów o szczególnym znaczeniu kulturowym dla lokalnych społeczności, wskazane wstępnie podczas NU, uzgodnione po zakończeniu prac terenowych i ostatecznie przyjęte podczas NPP.

Użytkowanie rębne w gospodarstwie lasów oddziaływania społecznego OS należy odpowiednio projektować z uwzględnieniem postulatów społeczeństwa rekomendowanych w ramach prac Zespołu Lokalnej Współpracy, o którym mowa w rozdziale dotyczącym partycypacji społecznych.

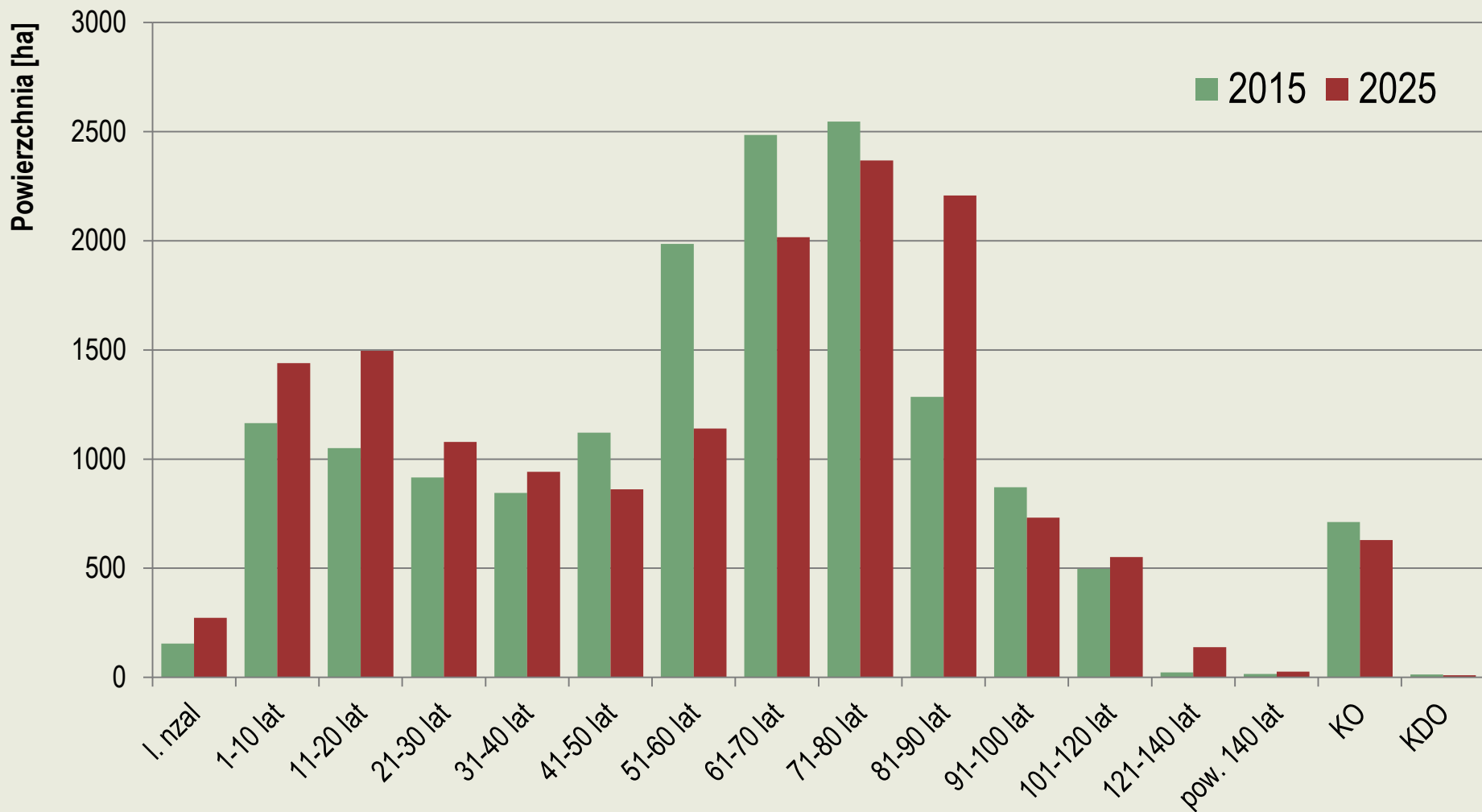


WSTĘPNE WYNIKI PRAC

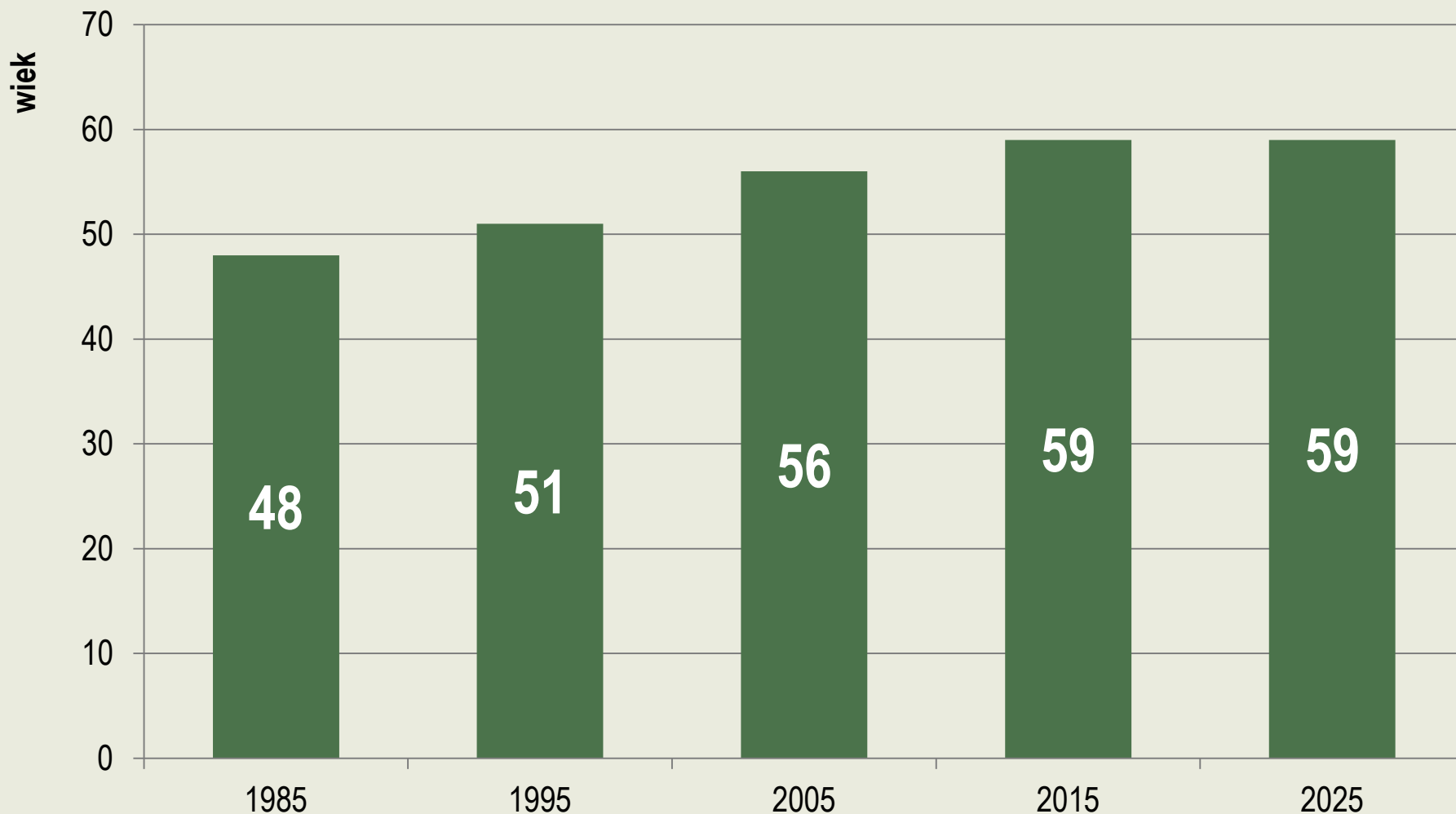
Zmiany udziału gatunków drzew w ciągu ostatnich 10 lat



Zmiany struktury wiekowej drzewostanów



Zmiana średniego wieku drzewostanów



DZIĘKUJĘ ZA UWAGĘ
MACIEJ SZCZYGIELSKI

