

MAPA PRZEGLĄDOWA  
PRZEDMIOTÓW I FORM OCHRONY  
NATURA 2000

NADLEŚNICTWO  
ZMIGRÓD  
OBREB  
ZMIGRÓD

REGIONALNA DYREKCJA LASÓW PAŃSTWOWYCH WE WROCŁAWIU

Stan na 1.01.2015 r.

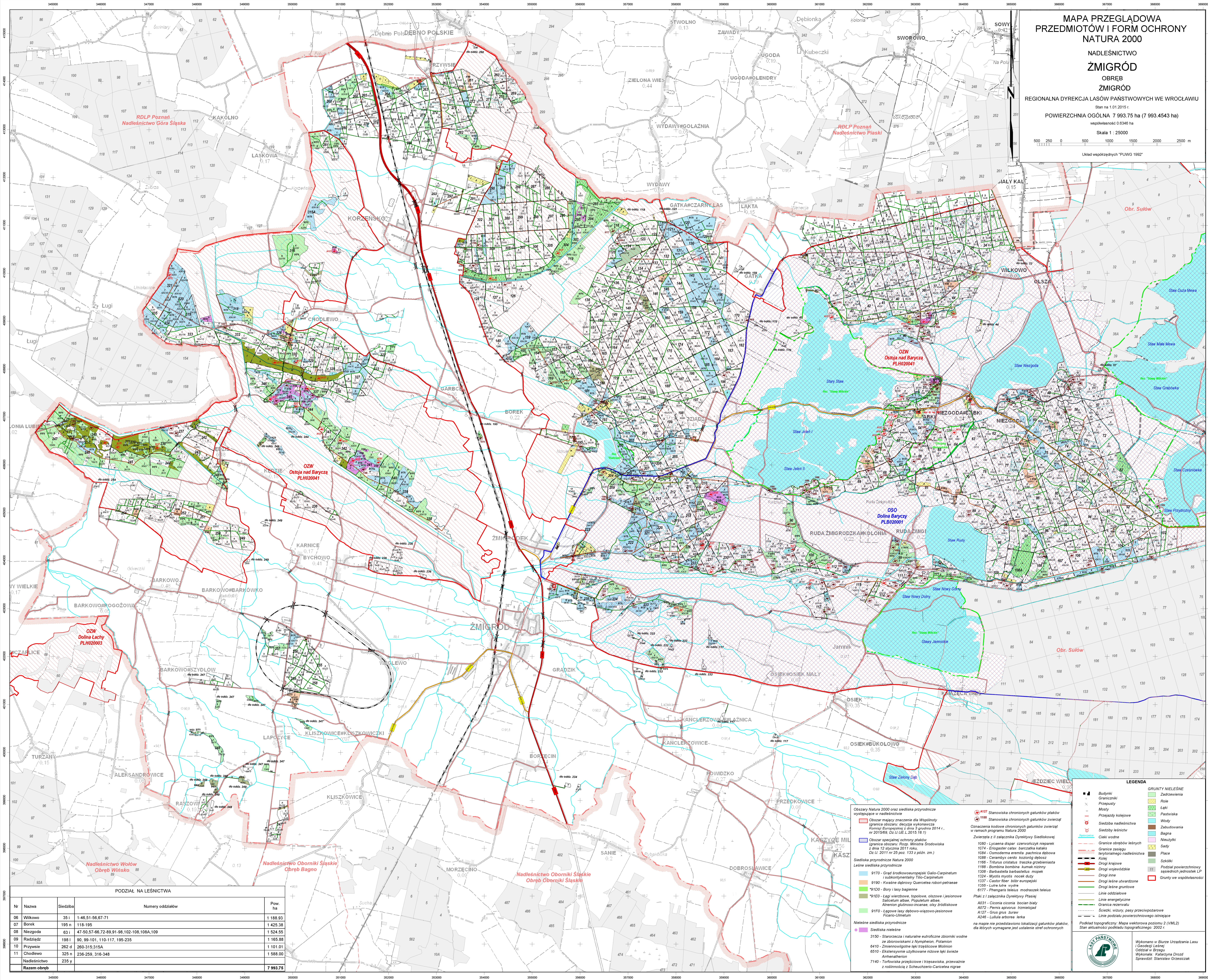
POWIERZCHNIA OGÓLNA 7 993,75 ha (7 993 454,3 ha)

współmierność 0,6346 ha

Skala 1 : 25000

500 250 0 500 1000 1500 2000 2500 m

Układ współrzędnych "PUWG 1992"



PODZIAŁ NALEŚNICTWA

Nr	Nazwa	Siedziba	Numery oddziałów	Pow. ha
06	Wilkowo	351	1-46,51-56,67-71	1 189,93
07	Borek	195 n	118-195	1 425,38
08	Niezgoda	631	47-50,57-66,72-89,91-98,102,108,108A,109	1 524,55
09	Radzisz	1981	90, 99-101, 110-117, 195-235	1 165,88
10	Przywsie	262 d	260,315,315A	1 101,01
11	Chodlewo	325 n	236-259, 316-348	1 568,00
	Nadleśnictwo	235 y		
	<b>Razem obręb</b>			<b>7 993,75</b>

**LEGENDA**

**GRUNTY MIEJSKIE**

- Zastawienie
- Rola
- Las
- Pastwiska
- Wody
- Zabudowania
- Bagna
- Nieuzyski
- Sady
- Płace
- Szkoły
- Podział powierzchniowy sąsiednich jednostek LP
- Grunty we współwłasności

**Obiekty i formy ochrony przyrody**

- Obiekty Natura 2000 oraz siedliska przyrodnicze występujące w nadleśnictwie
- Obiekt mający znaczenie dla Wspólnoty (granice obszaru: decyzja wykonawcza Komisji Europejskiej z dnia 31 grudnia 2014 r., nr 2015/69, Dz.U. UE L 2015 18 1)
- Obiekt specjalnej ochrony ptaków (granice obszaru: Rozp. Ministra Środowiska z dnia 12 stycznia 2011 roku, Dz.U. 2011 nr 25 poz. 133 z późn. zm.)
- Siedliska przyrodnicze Natura 2000
- Las siedliska przyrodnicze
- 9170 - Grąd środkowoeuropejski Galio-Carpinetum i subkontynentalny Tilio-Carpinetum
- 9190 - Kwadratowe Quercetum robur-petraeae
- 91D0 - Bory i lasy bagienne
- 91E0 - Lęgi wierzbowe, topolowe, olchowe i jesionowe Salicetum albae, Populetum albae
- 91F0 - Łęgi wierzbowe, topolowe, olchowe i jesionowe Alnetum glutinoso-incanae, olisy żródliskowe
- 91F0 - Łęgi wierzbowe-wiązowo-więszołowe Ficario-Ulmetum
- Nieleśne siedliska przyrodnicze
- 1310 - Starorzecza i naturalne eutroficzne zbiorniki wodne ze zbiornikami z Nymphaeion, Potamoion
- 6410 - Zmienowigłowe lasy trzęsawcowe Molinion
- 6510 - Ekstensywne użytkowane łąki ewiejsze Arrhenatheron
- 7140 - Torfowiska przejściowe i trzęsawiska, przeważnie z roślinnością z Scheuchzeria-Carexetalia nigrae
- A117 - Stanowiska chronionych gatunków ptaków występujące w nadleśnictwie
- A118 - Stanowiska chronionych gatunków ptaków
- Oznaczenia kodowe chronionych gatunków zwierząt w ramach programu Natura 2000
- Zwierzęta I i II załącznika Dyrektywy Siedliskowej
- 1060 - Lycocetes dispar, czerwonoczyk i niszczak
- 1074 - Eriopaster catax, barczaska katalska
- 1084 - Osomolona emilia pauciflora dębowa
- 1088 - Czerwony centk, kaszowiec dębowy
- 1168 - Trifolium cristatum, trzaska grzebiastka
- 1188 - Bombina orientalis, kumak różnocyfłowy
- 1308 - Barbaszka barbaszka mopek
- 1324 - Myotis myotis, norek duży
- 1337 - Castor fiber, bobr europejski
- 1550 - Lutra lutra, wydra
- 6177 - Phengaris teleius, modraszka teleius
- Plak: I - załącznika Dyrektywy Siedliskowej
- A031 - Ciconia ciconia, bocian biały
- A072 - Pernis ptilorhynchus, trzmielajd
- A127 - Otus pusillus, sowa
- A248 - Lullula arborea, śwaka
- na mapie nie przedstawiono lokalizacji gatunków ptaków, dla których wymagane jest ustalenie stref ochronnych
- 1060 - Lycocetes dispar, czerwonoczyk i niszczak
- 1074 - Eriopaster catax, barczaska katalska
- 1084 - Osomolona emilia pauciflora dębowa
- 1088 - Czerwony centk, kaszowiec dębowy
- 1168 - Trifolium cristatum, trzaska grzebiastka
- 1188 - Bombina orientalis, kumak różnocyfłowy
- 1308 - Barbaszka barbaszka mopek
- 1324 - Myotis myotis, norek duży
- 1337 - Castor fiber, bobr europejski
- 1550 - Lutra lutra, wydra
- 6177 - Phengaris teleius, modraszka teleius
- Plak: I - załącznika Dyrektywy Siedliskowej
- A031 - Ciconia ciconia, bocian biały
- A072 - Pernis ptilorhynchus, trzmielajd
- A127 - Otus pusillus, sowa
- A248 - Lullula arborea, śwaka
- na mapie nie przedstawiono lokalizacji gatunków ptaków, dla których wymagane jest ustalenie stref ochronnych

**Podział topograficzny: Mapa wektrowa poziomu 2 (VML2)**  
Stan aktualności podziału topograficznego: 2002 r.

