

OPIS PRZEDMIOTU ZAMÓWIENIA

**Dotyczy: malowania ram (profilu) okiennych zewnętrznych na elewacji frontowej
w budynku Prokuratury Krajowej przy ul. Postępu 3 w Warszawie**

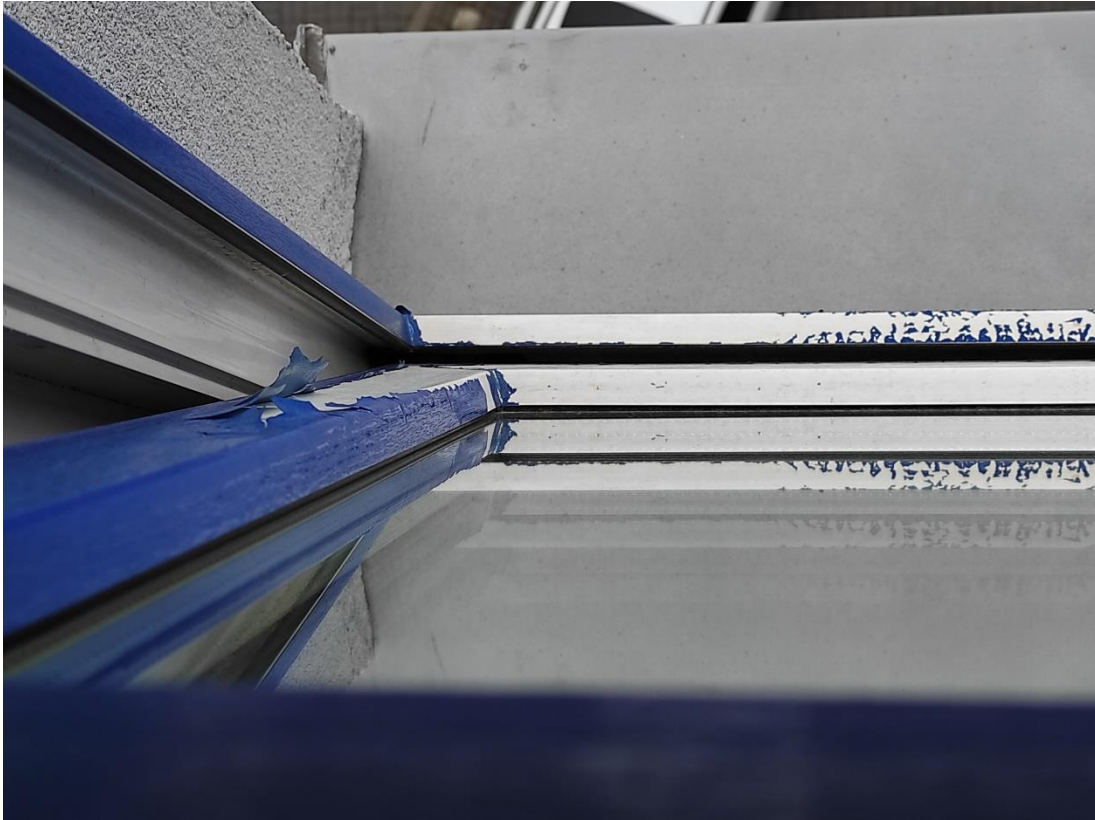
I. STAN ISTNIEJĄCY:

Aktualnie w wyniku wieloletniej eksploatacji i narażenia na działanie czynników atmosferycznych (słońce, opady atmosferyczne, zmienne temperatury) – niebieska okleina okienna na oknach PCV uległa zniszczeniu.

Poniżej zdjęcia okien i aktualnego stanu okleiny okiennej:



Budynek B (skrzydło północno-wschodnie)



Widok okna (zniszczona okleina)

II. ZAKRES PRAC / ZAMÓWIENIA:

- 1) Usunięcie/demontaż i utylizacja zniszczonej i wyeksploatowanej okleiny okiennej (okna od 1 do 4 piętra);
- 2) Przygotowanie (oczyszczenie i impregnacja) powierzchni profili okiennych PCV po usunięciu okleiny;
Obmiar okien (długość po obwodzie ram okiennych z uwzględnieniem profili poprzecznych oraz dodatkowo z uwzględnieniem skrzydeł ruchomych):

Budynek B (naprzeciw wjazdu do obiektu PK):

- 1 piętro: 8 okien o wymiarach 180x240 + 3 okna o wymiarach 130x240
Obmiar po obwodzie (z ramiakiem poprzecznym oraz dodatkowo z uwzględnieniem skrzydła ruchomego) = ok. 160 metrów bieżących
- 2 piętro: obmiar = ok. 160 mb. (razem 11 okien)
- 3 piętro: obmiar = ok. 160 mb. (razem 11 okien)
- 4 piętro: 8 okien o wymiarach 180x240
Obmiar po obwodzie = ok. 120 mb.

Razem obmiar wszystkich ram/profilu okiennych na budynku B: 600 mb.

- 3) Malowanie profili okiennych od strony elewacyjnej specjalistyczna farbą* dedykowaną do ram okiennych PCV (np. **RD-AQATOP PU**);
*kolor farby zgodny z RAL 5010
- 4) Organizacja (zapewnienie) wysięgnika mobilnego do prowadzenia prac od strony elewacji – Zamawiający nie przewiduje możliwości prowadzenia przedmiotowych prac metodą alpinistyczną.
- 5) inne prace towarzyszące, nie wymienione powyżej.

UWAGA: zaleca się, aby przed złożeniem oferty wykonawca dokonał wizji lokalnej na terenie realizacji prac.

III. WARUNKI REALIZACJI ZAMÓWIENIA:

- 1) Termin realizacji – do 6 tygodni od otrzymania zamówienia od Zamawiającego i potwierdzenia przez Wykonawcę przyjęcia zamówienia, z zastrzeżeniem, że **prace należy wykonać w dni wolne od pracy (sobota-niedziela) – w związku z codziennym ruchem pojazdów w rejonie objętym zamówieniem.**
- 2) Termin gwarancji – minimum 24 miesiące
- 3) Płatność – przelewem w ciągu 30 dni od podpisania protokołu odbioru końcowego i przekazania faktury Zamawiającemu (bez zaliczek)
- 4) Kary umowne - 300 zł brutto za każdy rozpoczęty dzień opóźnienia w realizacji zamówienia.