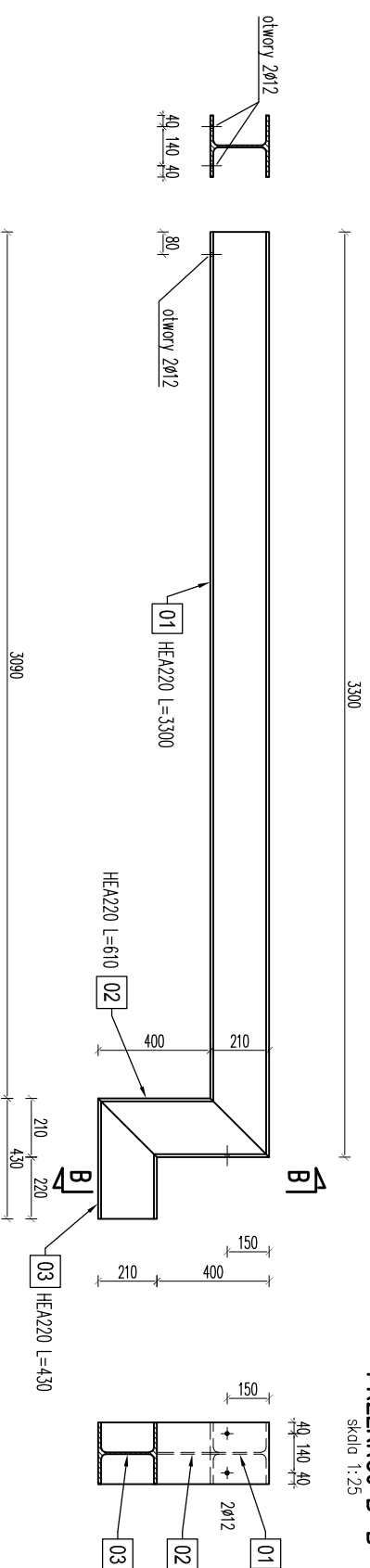
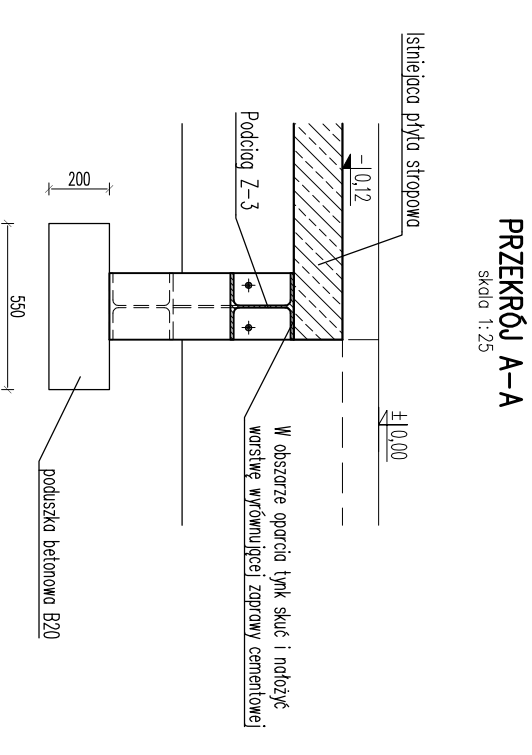
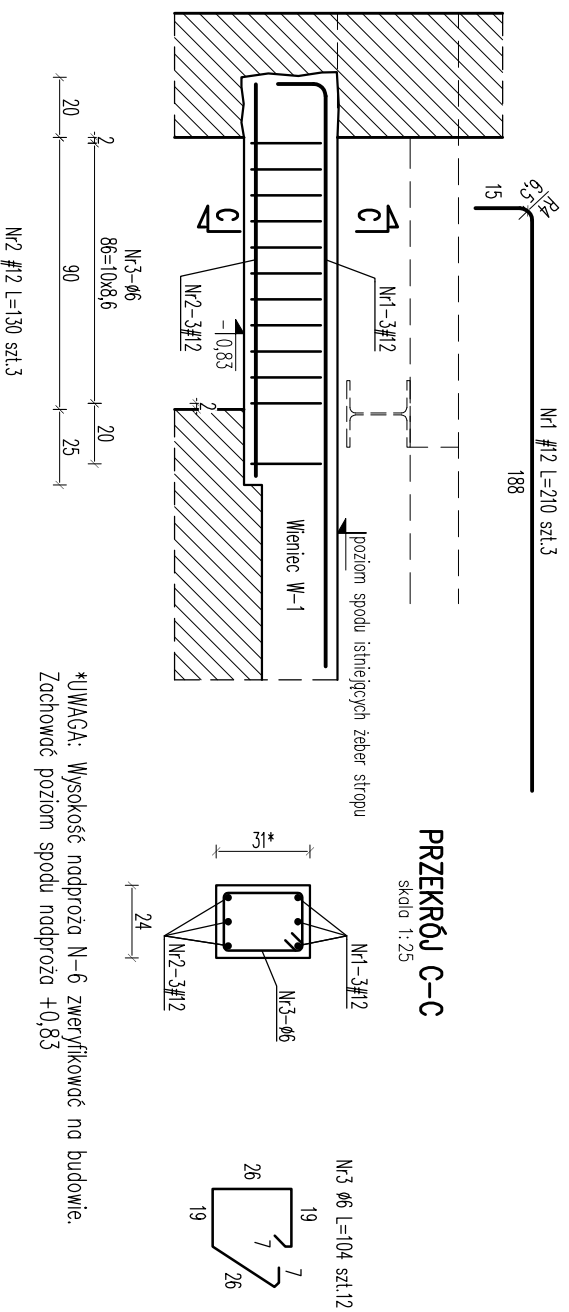


## Podciąg Z-3 HEA220 szt.1



## Nadproże N-6 24x31\* szt.1



### MATERIAŁ:

- STAL PROFILOWA S135
- ELEKTRODY ER146
- BETON C16/20 (B20)
- STAL # A-IIIN (Rb500W)
- STAL ø A-0 (ST05)

Wszystkie wymiary należy sprawdzić w naturze

<b>BIURO PROJEKTÓW I USŁUG INWESTYCYJNYCH</b> Łódź, ul. Wólczańska 27 tel. (042) 632-36-29		<b>FILAR S.C.</b> 	
Inwestor: Adres: Temat: Adres: Tytuł rysunku: Branża: Projektant: Asystent: Projektant sprawdzający:	Łódzki Urząd Wojewódzki, w Łodzi Łódź, ul. Piotrkowska 104 PRZEBUDOWA I ROZBUDOWA BUDYNKU MAGAZYNOWEGO ZE ZMIANĄ SPOSOBU UŻYTKOWANIA NA WOLEWÓDZKI MAGAZYN PRZECIWPOMODZIOWY Łódź, ul. Łękowo 40, dz. 121/22, obr. P-20 <b>PODCIĄG Z-3, NADPROŻE N-6</b> Projekt budowlany mgr inż. Maciej Węszorek mgr inż. Lukasz Dudek mgr inż. Robert Gurdzioltek	Skala: Data: Reakcja: Data: Symbol: Numer rysunku:	1:25 00 K 010

\*UWAGA: Wysokość nadproża N-6 zwerifikować na budowie.  
Zachować poziom spodu nadproża +0,83