

## 9\_Kontrola krzyżowa powierzchni

### Spis treści

1. Kontrola krzyżowa powierzchni - nakładanie się upraw narysowanych przez wielu rolników ...	2
1.1. Wstęp .....	2
1.2. Deklaracja rolnika w eWniosekPlus w roku 2020.....	3
1.3. Wysłanie wniosku.....	7
1.4. Komunikat o wystąpieniu konfliktu kontroli krzyżowej powierzchni upraw z innymi rolnikami	9
1.5. Weryfikacja błędów i ewentualna poprawa narysowanych geometrii upraw na MAPIE .....	10
1.6. Przejście do PODSUMOWANIA i wysłanie wniosku .....	18
1.7. Powiadomienie o kontroli krzyżowej (SMS/e-mail/aplikacja) – sposób postępowania.....	22

# 1. Kontrola krzyżowa powierzchni - nakładanie się upraw narysowanych przez wielu rolników

## 1.1. Wstęp

Aplikacja eWniosekPlus w momencie uruchomienia przez użytkownika opcji wysyłania wniosku wykonuje kontrolę nakładania się na siebie powierzchni upraw pomiędzy wszystkimi rolnikami tzw. kontrolę krzyżową. Proces kontroli uruchamiany jest przez użytkownika po wyborze opcji **WYŚLIJ WNIOSZEK**. W kontroli uwzględniane są geometrie upraw narysowane przez innych rolników zarówno we wnioskach już wysłanych do ARiMR jak również, w celu bardziej efektywnej kontroli, wniosków zapisanych w stanie ROBOCZY. Dodatkowo w sprawdzeniu biorą udział również geometrie upraw utworzone na podstawie działek rolnych z roku 2019 rolników, którzy w roku 2020 jeszcze wniosku nie wypełniali. W związku z powyższym kontrola jest bardziej skuteczna, ponieważ błąd kontroli krzyżowej spowodowany nakładaniem się upraw różnych beneficjentów pojawia się już w chwili, gdy pierwszy z użytkowników części danego gruntu zamierza wysłać wniosek, bez konieczności oczekiwania na wysyłkę wniosków przez pozostałych użytkowników.

### **Uwaga! Działki przejęte od rolnika, który wnioskował o płatność do upraw na działce w roku 2019.**

W przypadku, gdy grunty były w 2019 roku użytkowane przez Producenta A (zadeklarowane we wniosku na 2019), a w roku 2020 zostały przekazane Producentowi B i to ten producent będzie je użytkował w roku 2020, błąd kontroli krzyżowej wygeneruje się.

Sprawdzenie wykonywane jest na podstawie porównania nakładania się geometrii z roku 2020 (Producent B) i spersonalizowanej geometrii z roku 2019 (Producent A), nawet w przypadku, gdy Producent A w roku 2020 nie składa wniosku.

W takim przypadku Producent B (przejmujący) nie powinien podejmować żadnych kroków związanych z wygenerowanym błędem.

## 1.2. Deklaracja rolnika w eWniosekPlus w roku 2020

**Sprawdzenia nakładania granic upraw narysowanych przez różnych rolników w aplikacji eWniosekPlus pokazane zostały na przykładzie fikcyjnego rolnika – pana Władysława Kargula ☺.**

Pan Władysław Kargul zadeklarował działki **20, 171 i 11/6**.

Kreator wniosku o płatności 2020

WNIOSEK MAPA PODSUMOWANIE

Płatności Liczba płatności: 4

Działki referencyjne Liczba działek: 3

Całkowita powierzchnia kwalifikowalna do płatności JPO: 11,04 ha

Działka referencyjna	Działki Rolne:	MKO:	Hektar kwalifikowany:
140609_2.0005.11/6 CYCHRY, Pniewy, grójceki, MAZOWIECKIE	C	1,36 ha	1,36 ha Grunty orne: 1,36 ha
140609_2.0005.171 CYCHRY, Pniewy, grójceki, MAZOWIECKIE	B	7,07 ha	3,48 ha Grunty orne: 3,48 ha
140609_2.0005.20 CYCHRY, Pniewy, grójceki, MAZOWIECKIE	A	2,61 ha	1,40 ha Grunty orne: 0,00 ha

[WYŚWIETL POWIERZCHNIE REFERENCYJNE DLA WSZYSTKICH DZIAŁEK](#) [EKSPORTUJ DO CSV](#)

Kreator wniosku o płatności 2020

WNIOSEK MAPA PODSUMOWANIE

Działki rolne Liczba działek: 6

A	Powierzchnia:	ONW_10:	MAPA
JPO	1,40 ha	1,40 ha	MAPA
A1	Powierzchnia: 1,40 ha		MAPA
GRUPA_RODZAJ_UPRAWA (Sad)			
B	Powierzchnia: 3,48 ha	ONW_10: 3,48 ha	MAPA
JPO			
B1	Powierzchnia: 3,48 ha		MAPA
GRUPA_RODZAJ_UPRAWA (pszenżyto ozime)			
C	Powierzchnia: 1,36 ha	ONW_10: 1,36 ha	MAPA
JPO			
C1	Powierzchnia: 1,36 ha		MAPA
GRUPA_RODZAJ_UPRAWA (kubin biały)			

Uwagi (opcjonalnie) 0 / 450

Położenie działki rolnej

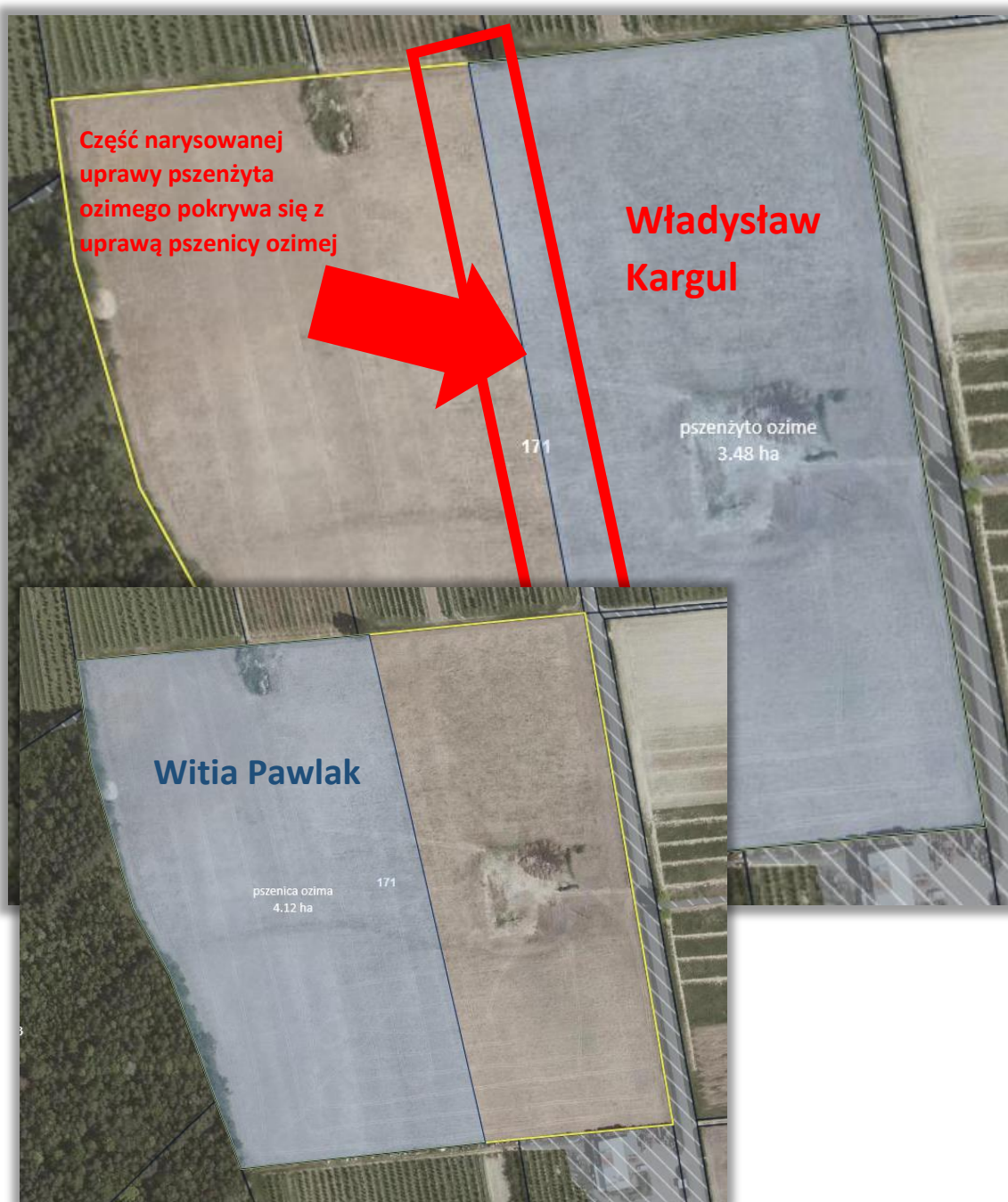
Działka referencyjna 140609\_2.0005.11/6 Powierzchnia 1,36 ha

- **DZIAŁKA 20:** Na części działki referencyjnej **20** narysował uprawę „Sad” (1,40 ha).



*Działka 20 jest w roku 2020 deklarowana również przez sąsiada pana Władysława, pana Kazimierza Pawlaka, który w roku 2020 narysował/ zadeklarował uprawę „Sad” na całej powierzchni działki referencyjnej (2,01 ha). **Pan Kazimierz wystąpił już swój wniosek do ARiMR.***

- **DZIAŁKA 171:** Działka referencyjna 171 jest użytkowana przez Władysława Kargula w części, zadeklarował na niej uprawę „pszenżyto ozime” (3,48 ha).



*Ta sama działka została zadeklarowana przez sąsiada pana Władysława - Witę Pawlaka. Pan Witek narysował granice uprawy „pszenica ozima” na powierzchni 4,12 ha. **Wniosek pana Witka nie został jeszcze wysłany do ARiMR, uprawa została narysowana, a wniosek został zapisany jako roboczy.***

- **DZIAŁKA 11/6:** Na całej powierzchni działki referencyjnej **11/6** Władysław Kargul zadeklarował uprawę „tubin biały” (1,36 ha).



*Działka referencyjna 11/6 była w roku 2019 deklarowana przez pana Wieczorka – sąsiada pana Władysława. Pan Wieczorek w roku 2020 nie składa wniosku (pan Władysław kupił działkę od pana Wieczorka a była to jedyna działka, jaką posiadał). W aplikacji eWniosekPlus kontroli nakładania geometrii upraw podlega spersonalizowana, na podstawie deklaracji z roku 2019, geometria uprawy (z wniosku ROBOCZEGO na rok 2020 przygotowanego automatycznie dla pana Wieczorka).*

### 1.3. Wyślanie wniosku

Po wypełnieniu wniosku należy przejść do zakładki PODSUMOWANIE. Następnie należy zweryfikować dane we wniosku. W przypadku, gdy wszystkie dane są zgodne ze stanem faktycznym w gospodarstwie należy potwierdzić poprawność danych i wybrać opcję **WYŚLIJ WNIOSEK**.

The screenshot shows the 'Kreator wniosku o płatności 2020' application interface. At the top, there are three tabs: 'WNIOSEK', 'MAPA', and 'PODSUMOWANIE'. The 'PODSUMOWANIE' tab is active. Below the tabs, there is a list of fields with their respective values and dropdown menus:

- Producent: Numer identyfikacyjny: 0 [input field]
- Płatności: Liczba płatności: 4
- Działki referencyjne: Całkowita powierzchnia kwalifikowalna do płatności JPO: 11,04 ha; Liczba działek: 3
- Działki rolne: Liczba działek: 6
- Zazielenienie: [dropdown]
- Podsumowanie powierzchni: [dropdown]
- Załączniki: [dropdown]
- Różnice: [dropdown]

Below the list, there is a checkbox labeled 'Potwierdzam poprawność danych' which is checked. This checkbox is circled in red. At the bottom right, there is a blue button labeled 'WYŚLIJ WNIOSEK' which is also circled in red. At the bottom left, there is a blue button labeled 'Wróć do MAPY'.

+

Przed wysłaniem wniosku aplikacja wyświetla *Oświadczenia i Zobowiązania*, z którymi należy zapoznać się przed ostatecznym wysłaniem wniosku, które następuje po ewentualnym zaznaczeniu zgód na przetwarzanie danych osobowych oraz zaakceptowaniu *Oświadczeń i zobowiązań*.

## OŚWIADCZENIA I ZOBOWIĄZANIA



### UWAGA

Aby móc wysłać wniosek, należy uważnie przeczytać poniższe oświadczenie, a następnie kliknąć w przycisk "Akceptuję".

Oświadczam, że:

1. pouczone mnie:
  - a. o skutkach złożenia fałszywego oświadczenia wynikających z art. 233 § 1 i § 6 Kodeksu karnego,
  - b. o możliwości i trybie żądania doręczenia decyzji, która uwzględni w całości żądanie rolnika i nie określa zmniejszeń, wykluczeń lub pozostałych kar administracyjnych oraz nie ustala kwot podlegających odliczeniu oraz o możliwości złożenia odwołania od tej decyzji;

płatności oraz pomocy finansowej, łatności;  
n warunków odnoszących się do

ANULUJ

AKCEPTUJĘ

## OŚWIADCZENIA I ZOBOWIĄZANIA



### UWAGA

Aby móc wysłać wniosek, należy uważnie przeczytać poniższe oświadczenie, a następnie kliknąć w przycisk "Akceptuję".

1. Przyjmuję do wiadomości, iż ARiMR staje się Administratorem danych osobowych osób fizycznych otrzymanych ode mnie, które to dane osobowe bezpośrednio lub pośrednio zostały przeze mnie pozyskane w celu obsługi wniosku o przyznanie płatności na rok 2020.
2. Oświadczam, że dane osobowe, o których mowa w pkt 1, przetwarzam zgodnie z obowiązującymi w tym zakresie regulacjami prawnymi i jestem uprawniony do ich przekazania ARiMR oraz uczyniłem zadość wszelkim obowiązkom związanym z ich przekazaniem, a w szczególności zostały poinformowane osoby, których dane przekazuję, o fakcie i celu ich przekazania.
3. Oświadczam, iż wszystkie osoby fizyczne, o których mowa w pkt 1, zostały poinformowane o treści klauzuli zawartej w sekcji XII wniosku.
4. Jednocześnie zobowiązuję się poinformować osoby, których dane osobowe będą przekazywane do ARiMR w celu obsługi wniosku o

ANULUJ

AKCEPTUJĘ

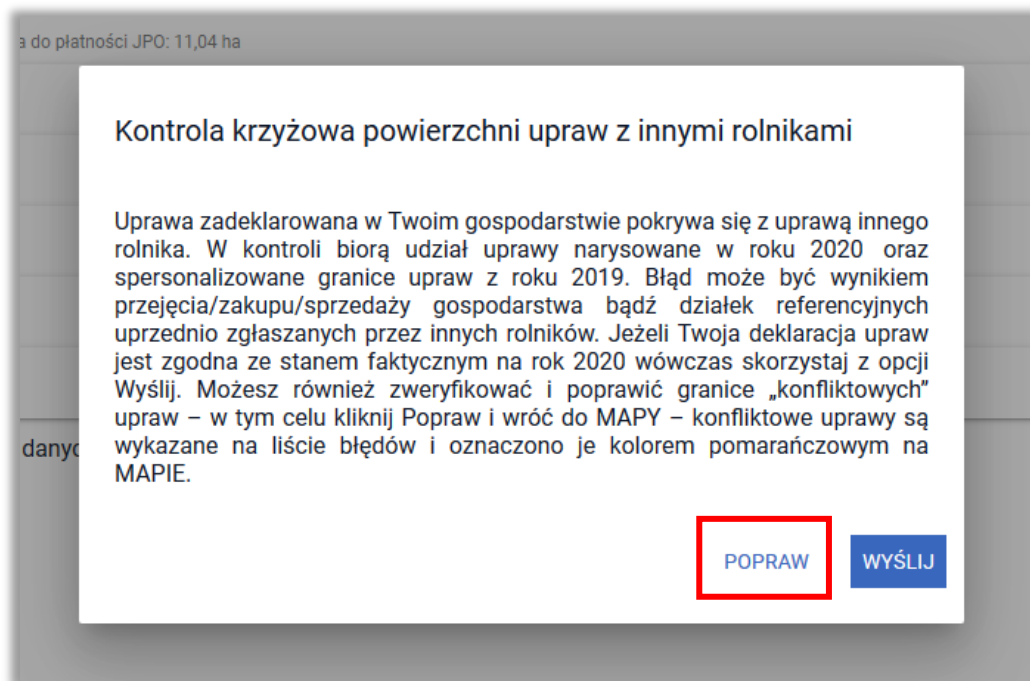


## 1.4. Komunikat o wystąpieniu konfliktu kontroli krzyżowej powierzchni upraw z innymi rolnikami

Po zaakceptowaniu *Oświadczeń i Zobowiązań* aplikacja wykonuje sprawdzenie w zakresie kontroli krzyżowej powierzchni upraw pomiędzy wnioskiem rolnika oraz wnioskami innych rolników. W przypadku, gdy uprawy nakładają się na siebie wyświetlany jest komunikat:

*„Uprawa zadeklarowana w Twoim gospodarstwie pokrywa się z uprawą innego rolnika. W kontroli biorą udział uprawy narysowane w roku 2020 oraz spersonalizowane granice upraw z roku 2019. Błąd może być wynikiem przejęcia/zakupu/sprzedaży gospodarstwa bądź działek referencyjnych uprzednio zgłaszanych przez innych rolników. Jeżeli Twoja deklaracja upraw jest zgodna ze stanem faktycznym na rok 2020 wówczas skorzystaj z opcji Wyślij. Możesz również zweryfikować i poprawić granice „konfliktowych” upraw – w tym celu kliknij Popraw i wróć do MAPY – konfliktowe uprawy są wykazane na liście błędów i oznaczono je kolorem pomarańczowym na MAPIE.”*

Należy wybrać opcję POPRAW.

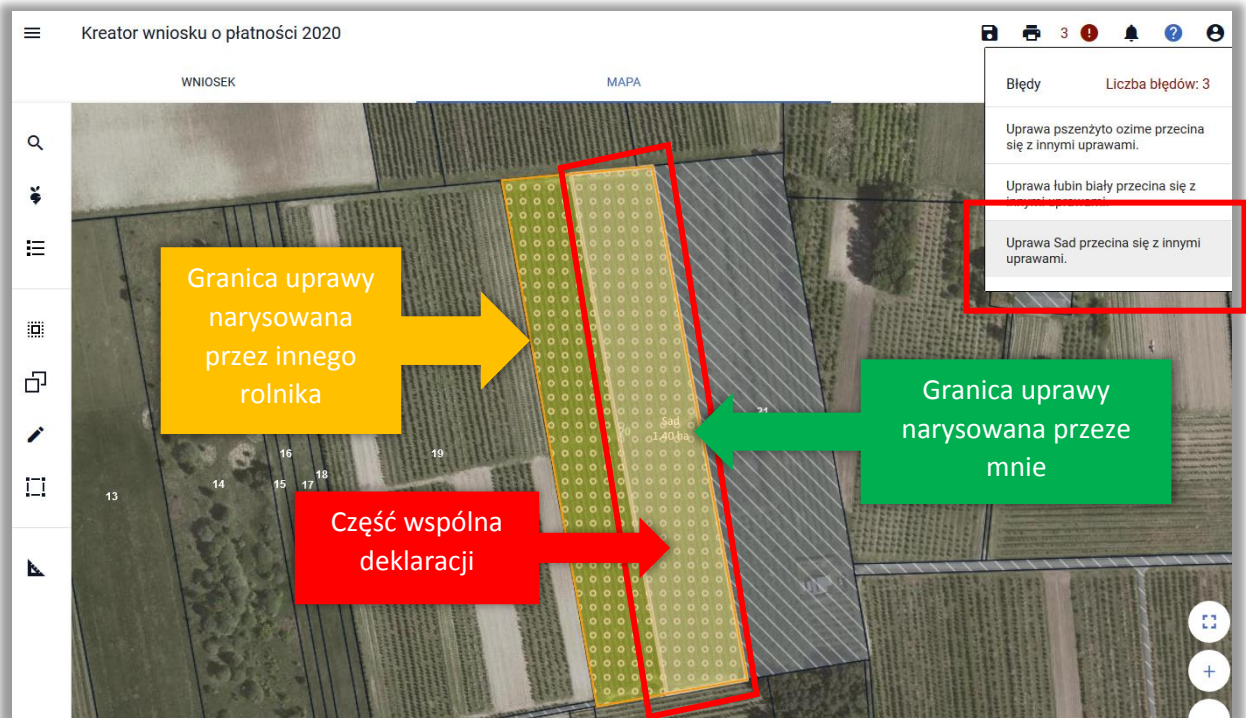


Następnie należy przejść do zakładki MAPA.

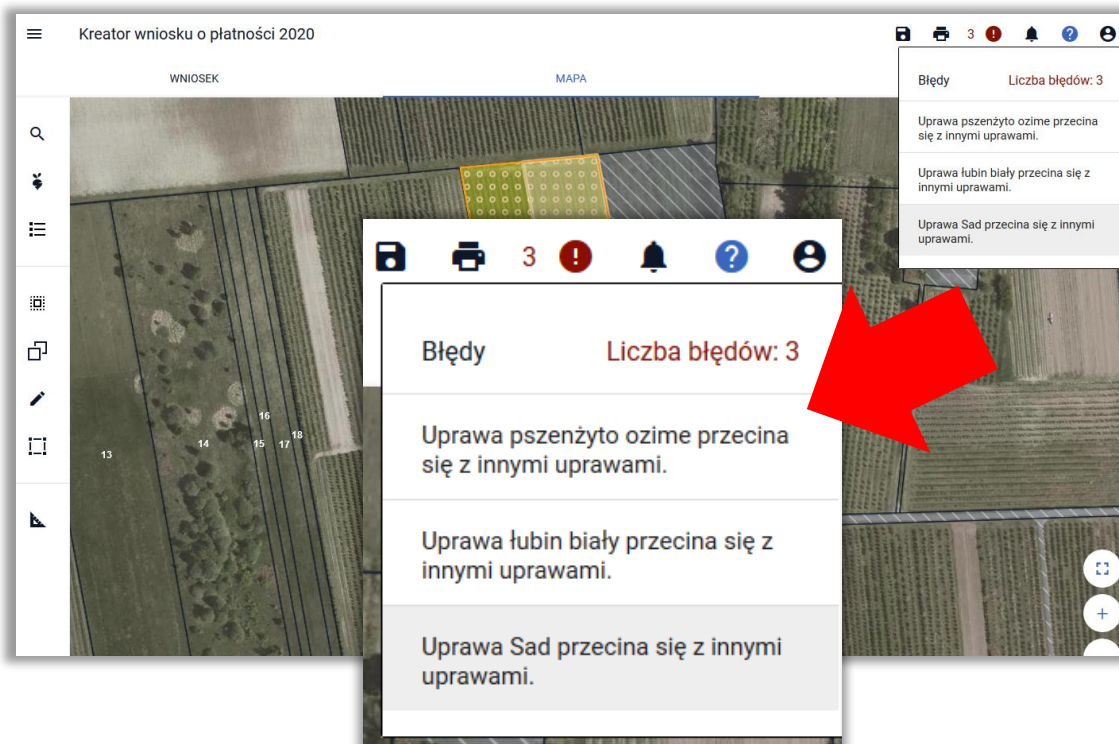


## 1.5. Weryfikacja błędów i ewentualna poprawa narysowanych geometrii upraw na MAPIE

Po przejściu do zakładki MAPA należy wyświetlić błędy. Błędy kontroli krzyżowej będą wyświetlone po użyciu opcji w górnym panelu aplikacji. Aby przejść do przeglądu krzyżujących się geometrii należy kliknąć w komunikat błędu. Geometrie, dla których wystąpił konflikt kontroli krzyżowej są wyświetlane kolorem pomarańczowym.

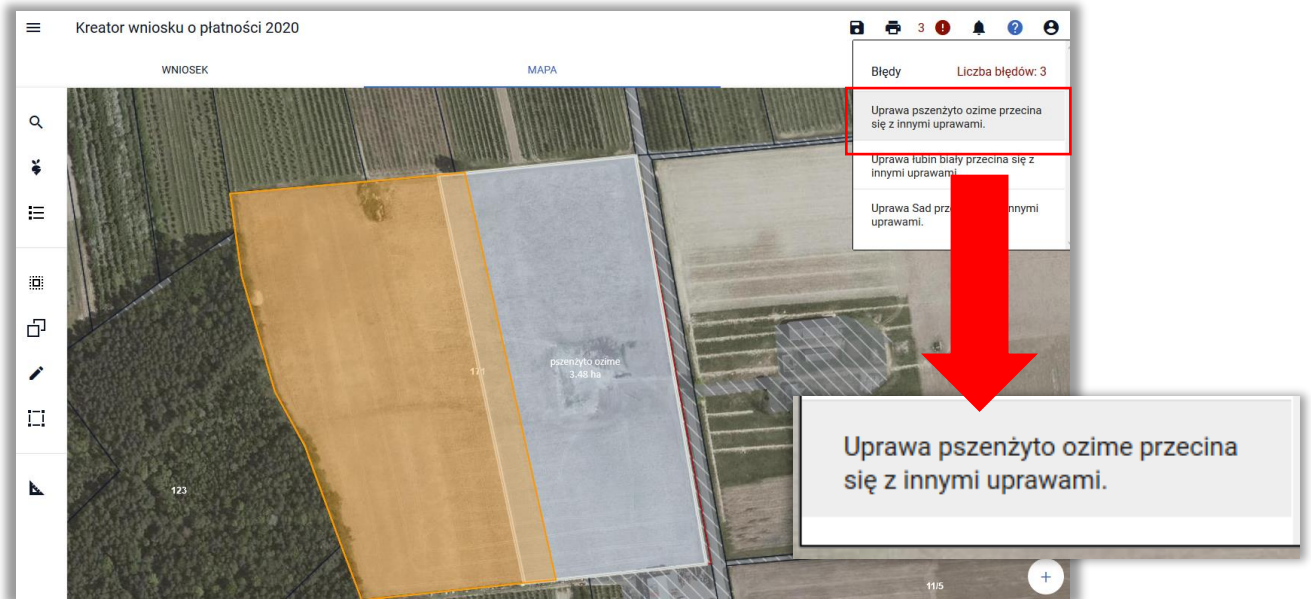


Po rozwinięciu okna z błędami, dla każdej uprawy, której granice skrzyżowały się z uprawą innego rolnika wyświetlany jest oddzielny błąd.

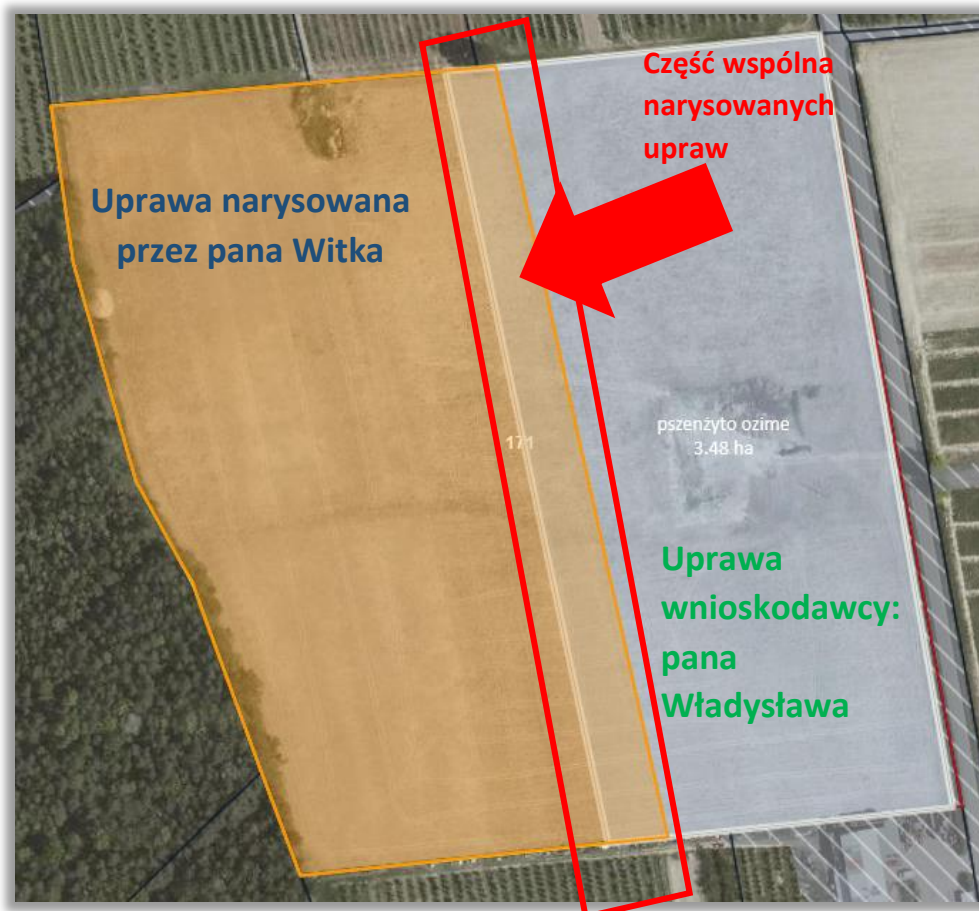


### **DZIAŁKA 171:**

Po kliknięciu w konkretny błąd, widok MAPY zostanie automatycznie dostosowywany do uprawy wymienionej w treści błędu.

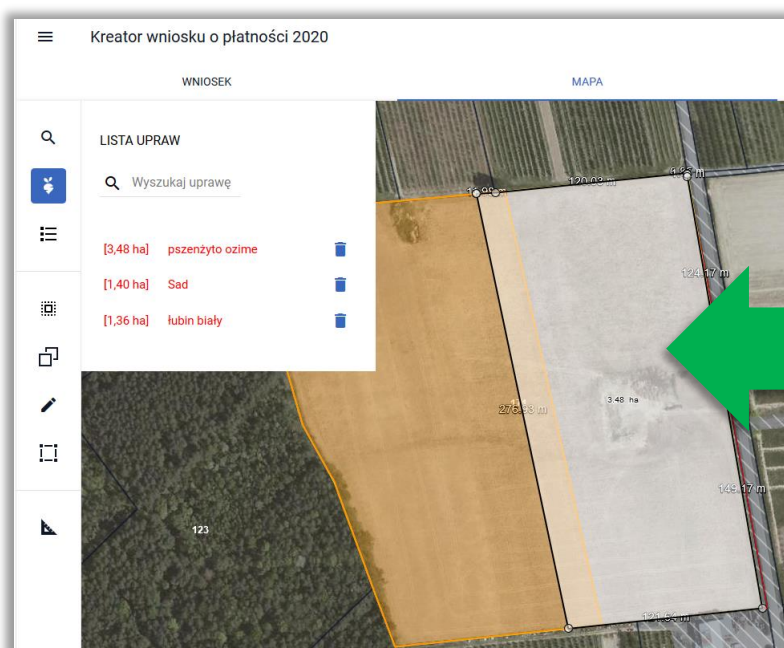
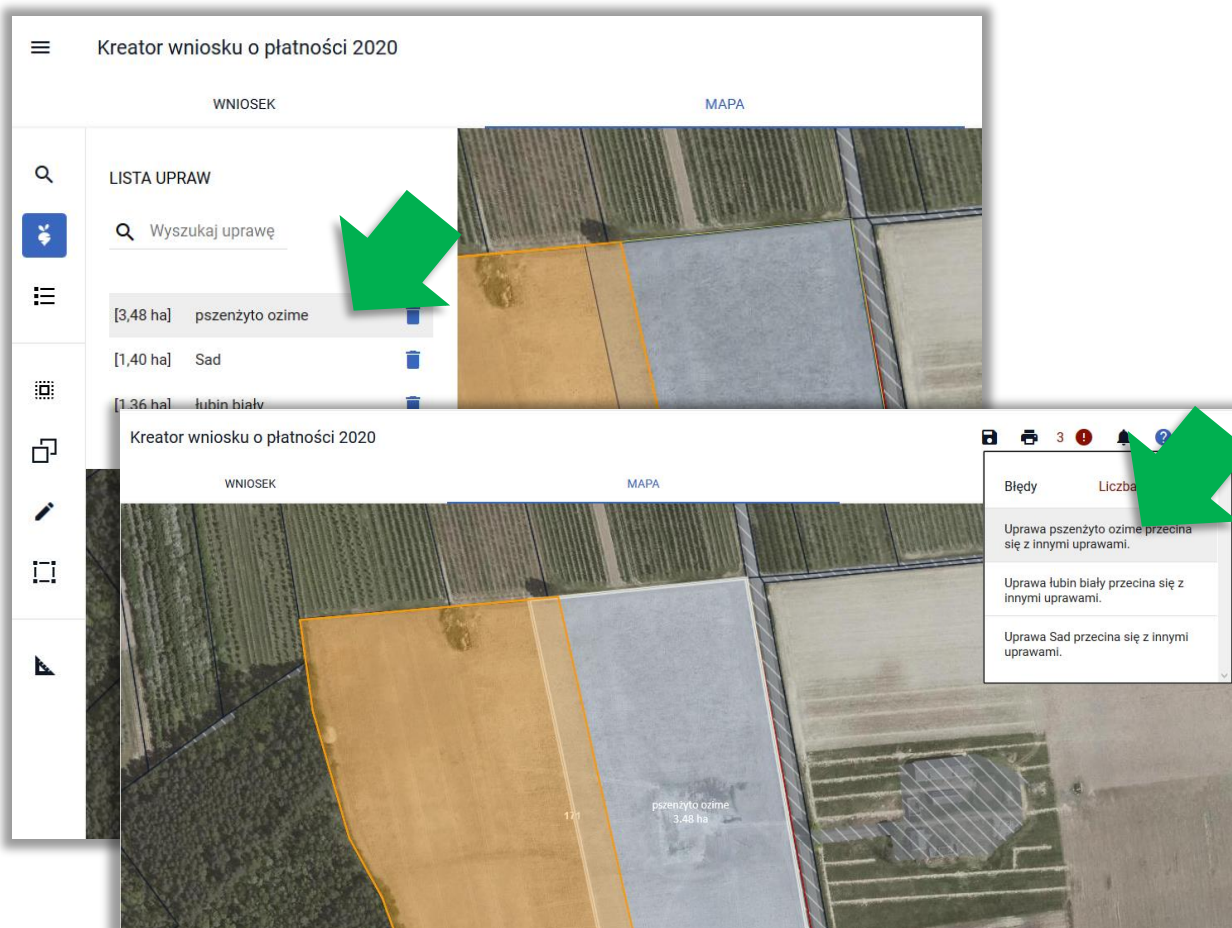


Na MAPIE pomarańczową linią zaznaczone są granice upraw, które się krzyżują. Dodatkowo uprawy z wniosków innych rolników są również wyświetlone kolorem pomarańczowym.



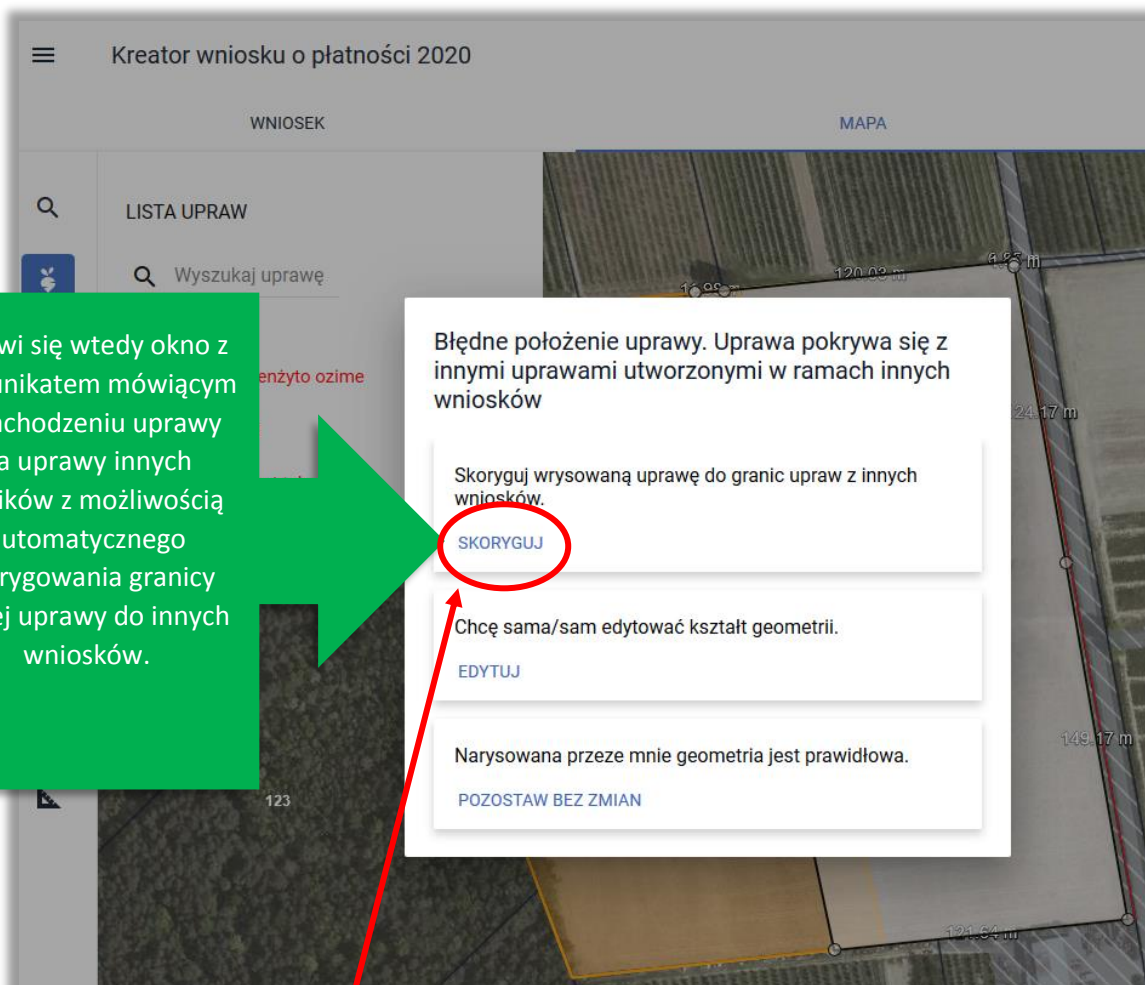
Pan Władysław poprawia geometrię zgodnie ze stanem faktycznym (pierwotny rysunek był wykonany błędnie – pan Witek w swoim wniosku narysował granicę uprawy poprawnie). Poprawę geometrii można wykonać dostosowując granice swojej uprawy do granicy uprawy drugiego producenta (widzimy tylko granice uprawy, bez danych rolnika).

W tym celu ustawiamy widok MAPY na daną uprawę, możemy wybrać ją z listy upraw lub kliknąć w komunikat błędu.



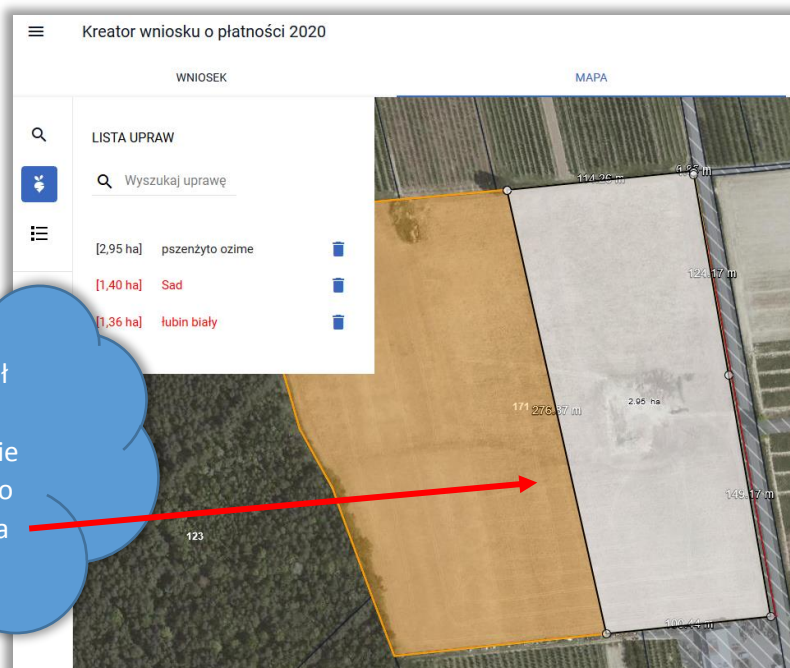
Następnie należy kliknąć wewnątrz uprawy, która w ten sposób wchodzi w tryb edycji (poprawy).

Następnie należy kliknąć ponownie wewnątrz uprawy



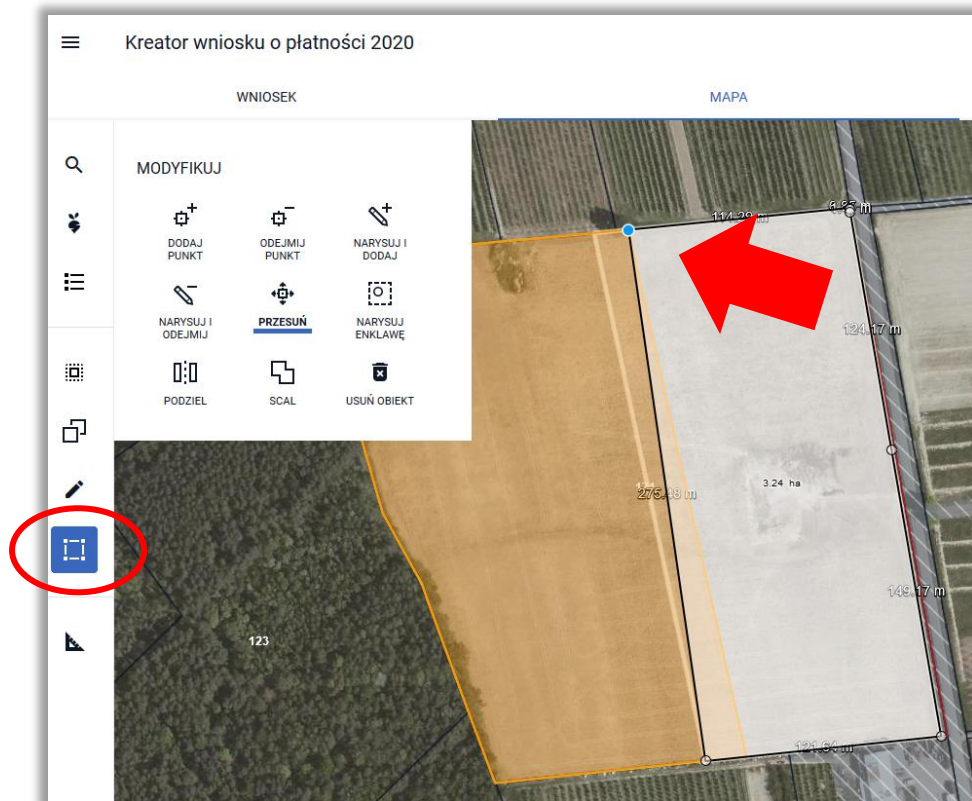
Pojawi się wtedy okno z komunikatem mówiącym o nachodzeniu uprawy na uprawy innych rolników z możliwością automatycznego skorygowania granicy mojej uprawy do innych wniosków.

Pan Władysław wybrał opcję **SKORYGUJ**. Aplikacja automatycznie docięła jego uprawę do uprawy sąsiada – pana Witka.

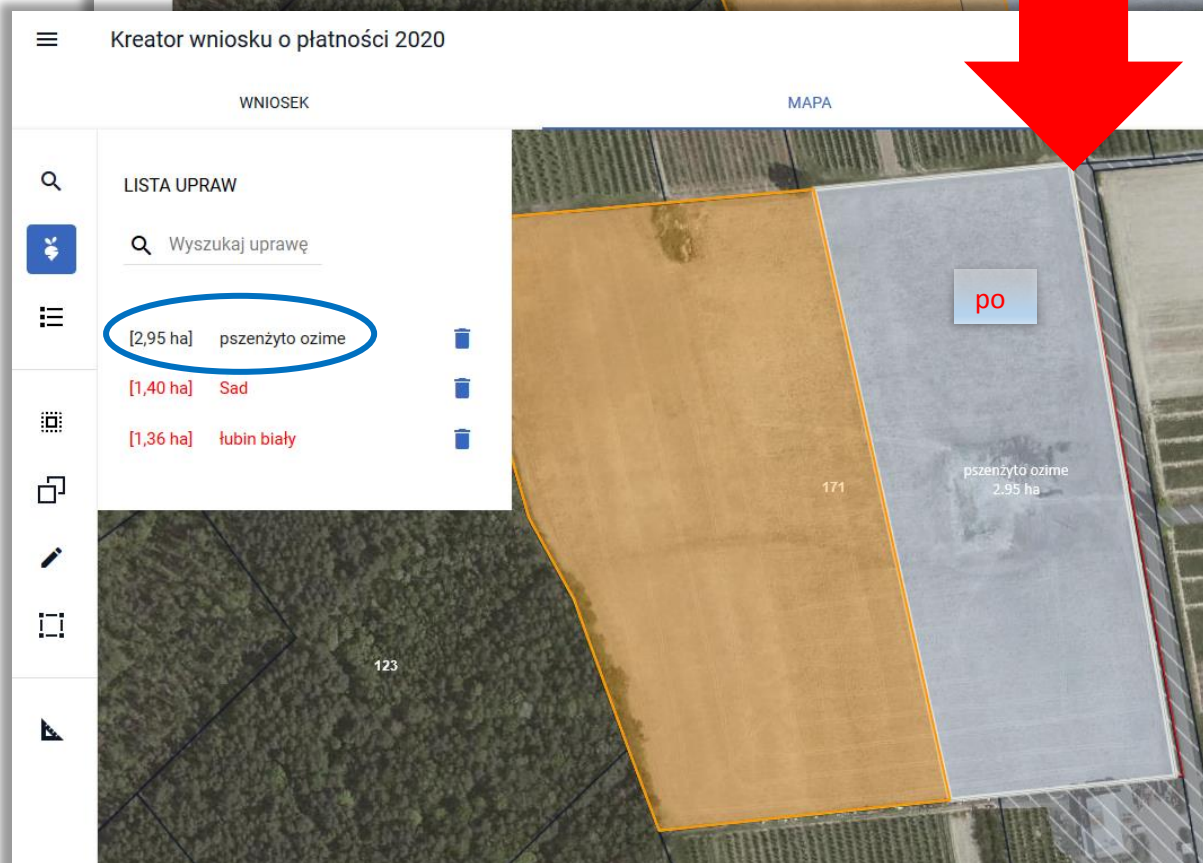
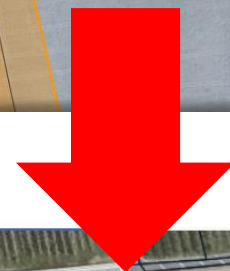
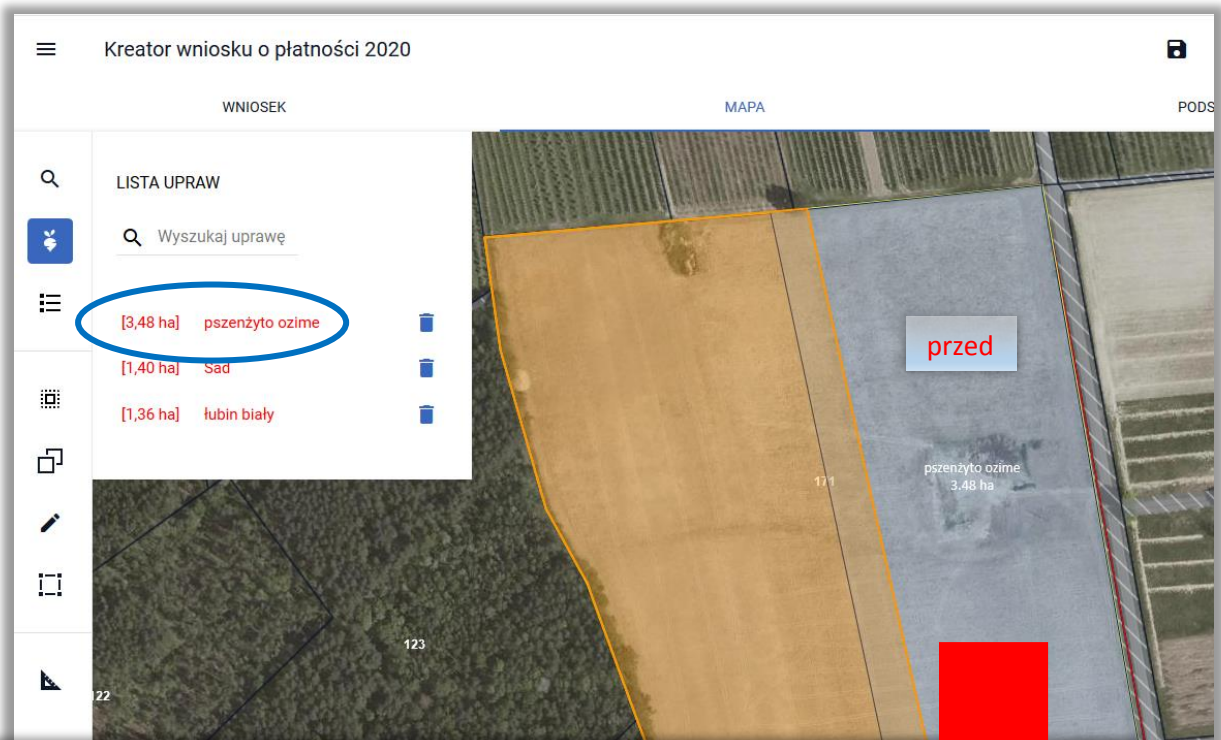


Granice uprawy można także poprawić z wykorzystaniem funkcji dostępnych w lewym panelu MAPY – Modyfikuj np. przesuując punkty.

Należy narysować granicę uprawy zgodnie ze stanem faktycznym.



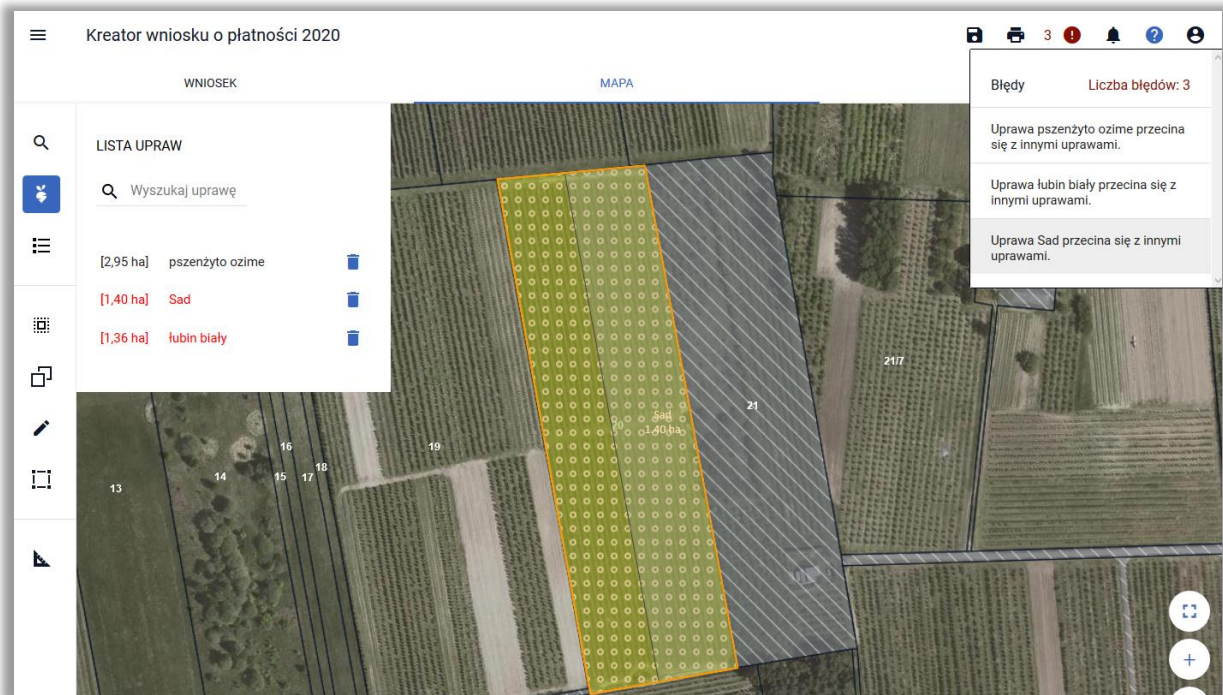
Granica uprawy pszenżyta ozimego na działce 171 we wniosku pana Władysława została poprawiona.



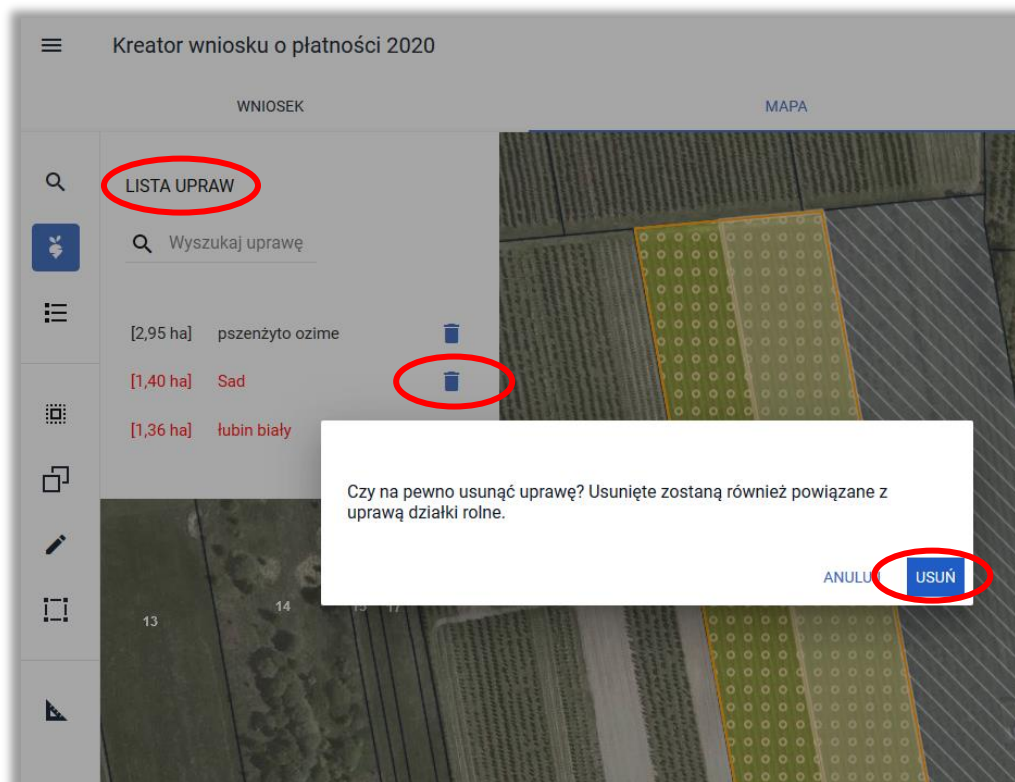
Uwaga! W przypadku, gdy granica uprawy została pierwotnie narysowana prawidłowo, zgodnie ze stanem faktycznym na rok 2020 rolnik nie poprawia granicy uprawy.

## DZIAŁKA 20:

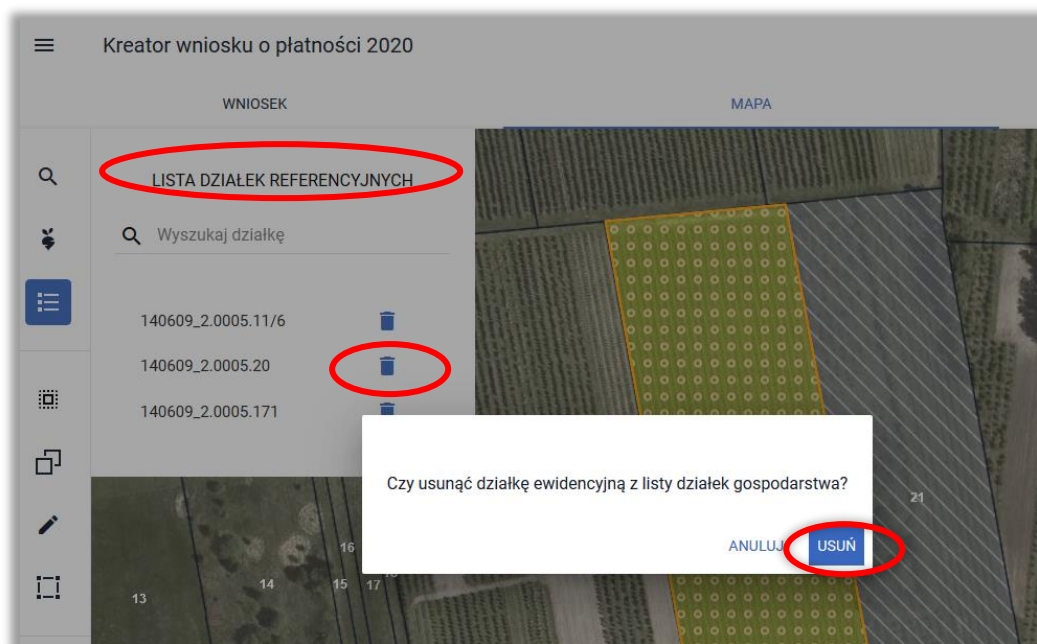
Sad narysowany przez Pana Władysława na działce referencyjnej 20 został zadeklarowany błędnie, w roku 2020 działka jest użytkowana w całości przez pana Kazimierza Pawlaka.



W związku z powyższym pan Władysław usuwa geometrię uprawy na działce referencyjnej 20 oraz działkę referencyjną 20.

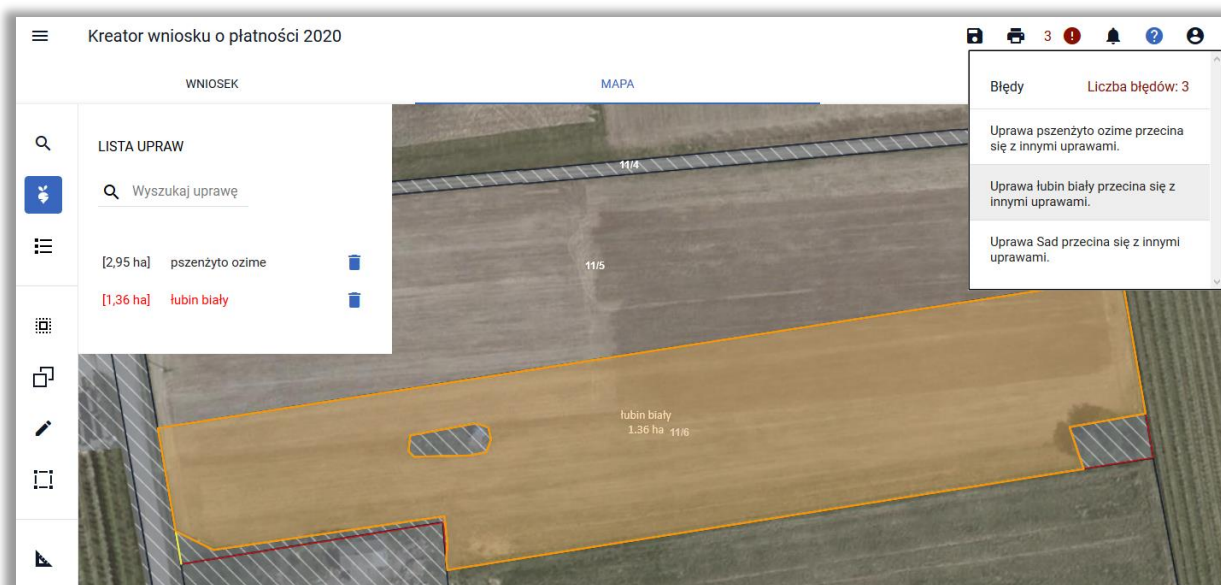






### **DZIAŁKA 11/6:**

Działka referencyjna 11/6 była deklarowana przez pana Wieczorka w roku 2019, natomiast w roku 2020 nie będzie on składał wniosku, ponieważ sprzedał jedyną działkę panu Władysławowi.



Pan Władysław nie poprawia geometrii uprawy na działce referencyjnej 11/6 jak również nie usuwa jej.

*Aplikacja przy kolejnej próbie wystania wniosku zgłosi błąd kontroli krzyżowej, jeżeli nie ma innych błędów wniosek należy wystać.*

## 1.6. Przejście do PODSUMOWANIA i wysłanie wniosku

Po poprawieniu danych należy przejść do PODSUMOWANIA. Należy wybrać opcję **WYŚLIJ WNIOSEK**.

Kreator wniosku o płatności 2020

WNIOSEK      MAPA      **PODSUMOWANIE**

**Działki referencyjne**  
Całkowita powierzchnia kwalifikowalna do płatności JPO: 8,43 ha      Liczba działek: 2

140609_2.0005.11/6 CYCHRY, Pniewy, grójceki, MAZOWIECKIE	Działki Rolne: C	MKO: 1,36 ha	Hektar kwalifikowany: 1,36 ha Grunty orne: 1,36 ha
140609_2.0005.171 CYCHRY, Pniewy, grójceki, MAZOWIECKIE	Działki Rolne: B	MKO: 7,07 ha	Hektar kwalifikowany: 2,95 ha Grunty orne: 2,95 ha

[WYŚWIETL POWIERZCHNIE REFERENCYJNE DLA WSZYSTKICH DZIAŁEK](#)    [EKSPORTUJ DO CSV](#)

**Działki rolne**      Liczba działek: 4

B JPO	Powierzchnia: 2,95 ha    ONW_10: 2,95 ha	<a href="#">MAPA</a>
B1 GRUPA_RODZAJ_UPRAWA (pszenżyto ozime)	Powierzchnia: 2,95 ha	<a href="#">MAPA</a>
C JPO	Powierzchnia: 1,36 ha    ONW_10: 1,36 ha	<a href="#">MAPA</a>
C1 GRUPA_RODZAJ_UPRAWA (kubin biały)	Powierzchnia: 1,36 ha	<a href="#">MAPA</a>

[EKSPORTUJ DO CSV](#)

Zazielenienie    [▼](#)

Podsumowanie powierzchni    [▼](#)

Załączniki    [▼](#)

Rozbieżności    [▼](#)

Potwierdzam poprawność danych

[Wróć do MAPY](#)      **WYŚLIJ WNIOSEK**

Aplikacja wyświetli komunikat o błędach we wniosku. Są to błędy kontroli krzyżowej wykonanej przy poprzedniej próbie wysłania wniosku. Należy wybrać opcję **OK**.

Działki Rolne: C

**UWAGA**

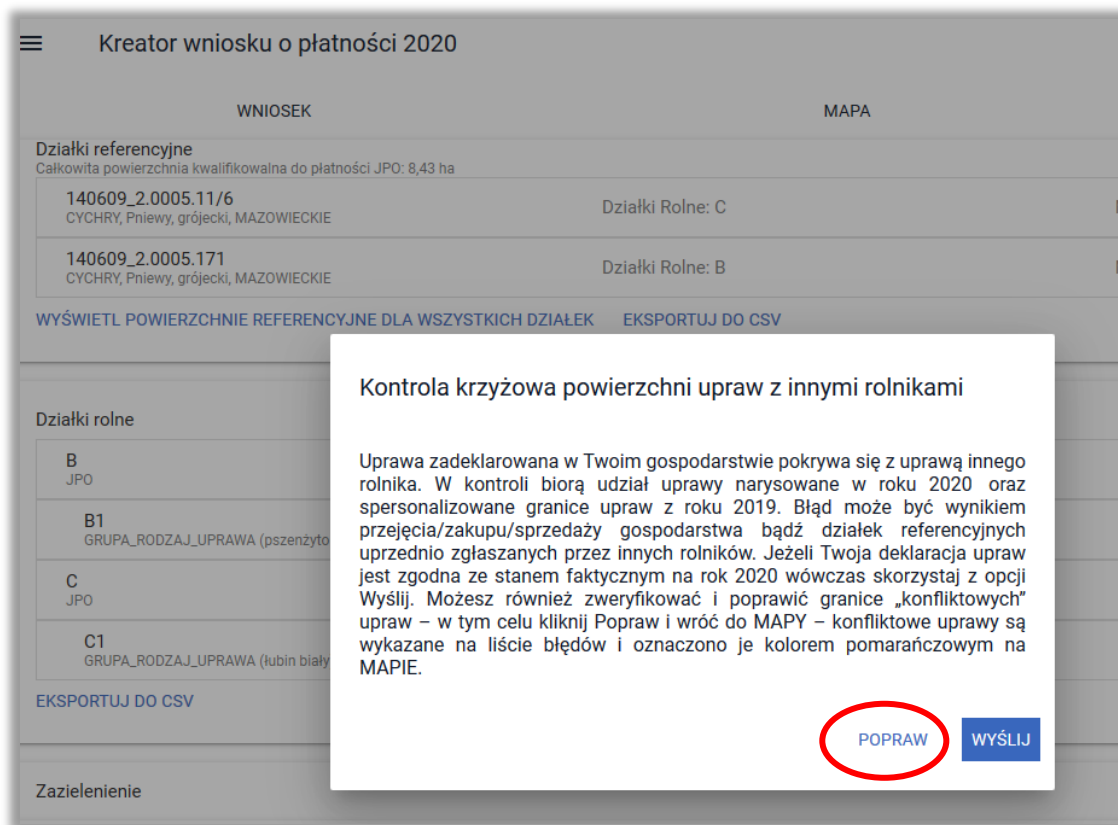
**!** We wniosku występują błędy kontroli kompletności. Uwaga! Brak poprawy błędów może skutkować zmniejszeniem lub odmową przyznania płatności. Jeśli chcesz zweryfikować wprowadzone dane naciśnij ANULUJ.

**!** Jeśli chcesz wysłać wniosek mimo istniejących błędów kontroli kompletności naciśnij OK aby przejść do oświadczeń.

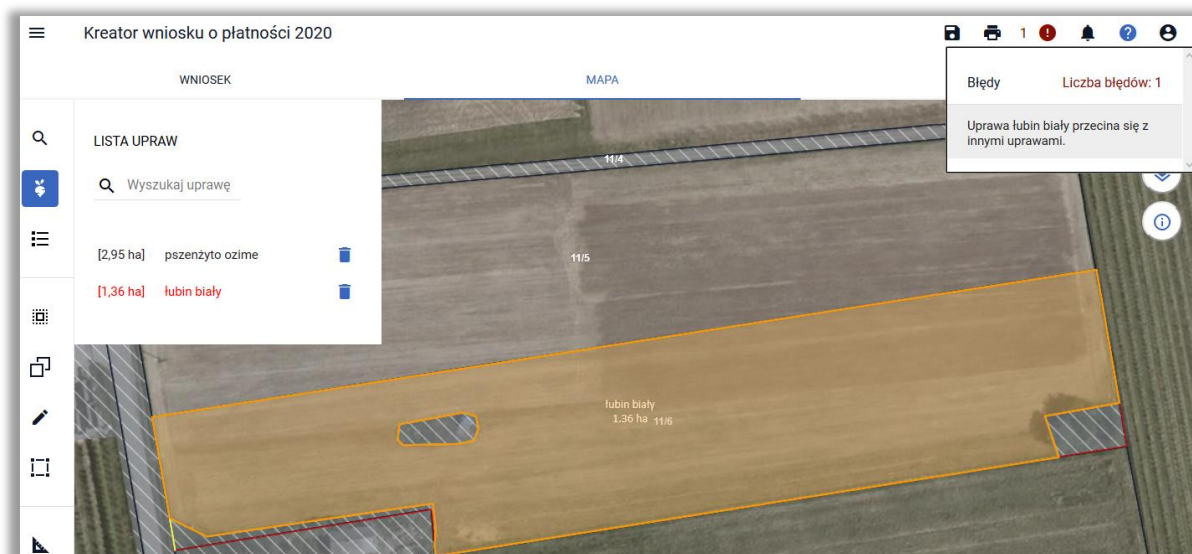
[ANULUJ](#)    **OK**



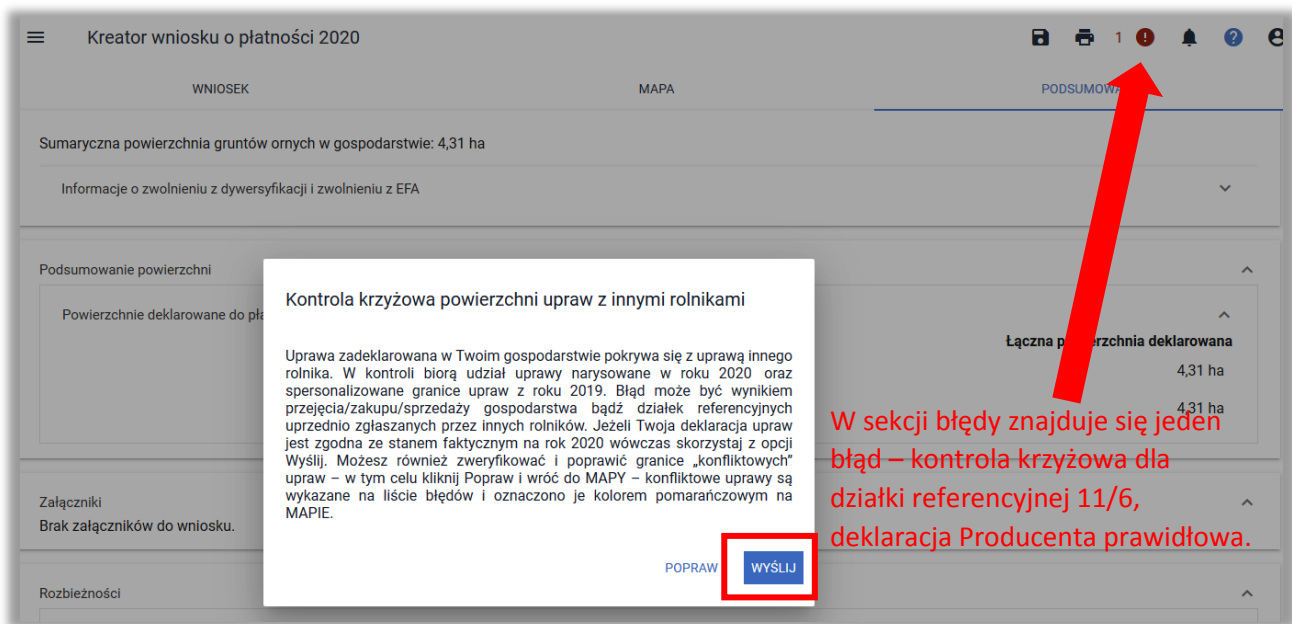
We wniosku pana Władysława ponownie pojawi się komunikat o kontroli krzyżowej (ze względu na uprawę na działce 11/6, której nie będzie poprawiał). Zalecamy przejście do opcji POPRAW w celu sprawdzenia czy wszystkie błędy zasadne zostały poprawione. Opcja **OK** powinna być wybierana wyłącznie w przypadku, gdy wnioskodawca sprawdził wszystkie wygenerowane błędy i we wniosku nie ma błędów zasadnych.



Należy wyświetlić listę błędów kontroli krzyżowej.

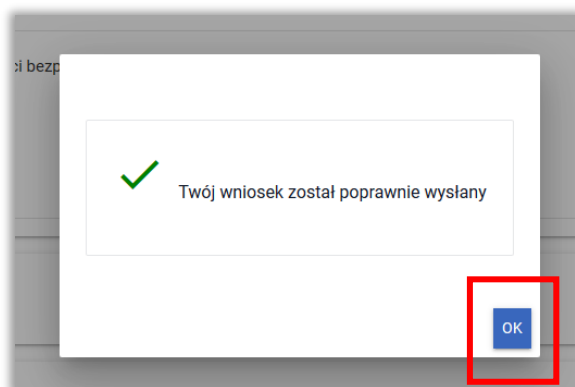


W związku z tym, iż granice uprawy na działce 11/6 nie będą poprawiane należy ponownie przejść do wysyłki wniosku.

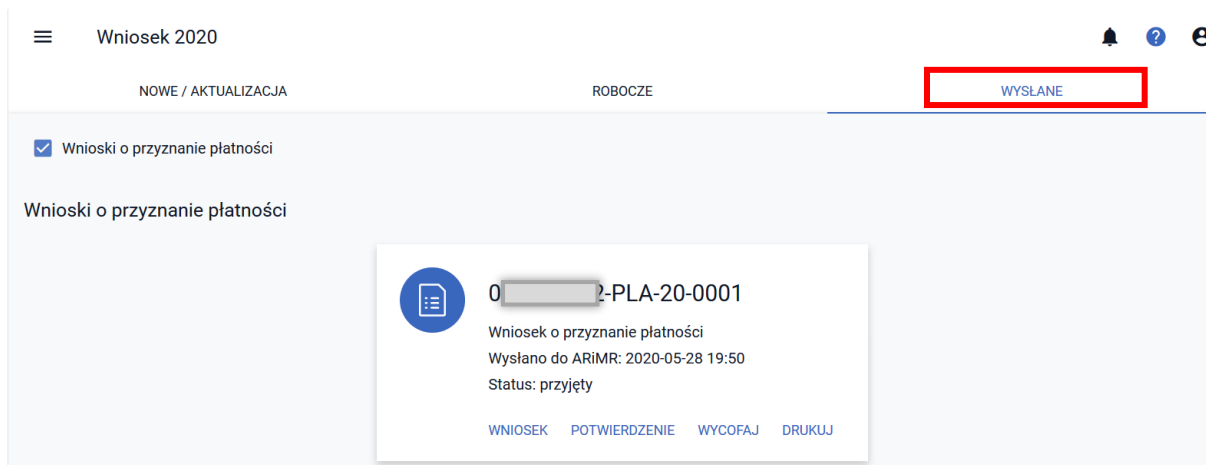


W tym momencie, ponieważ wszystkie geometrie zostały zweryfikowane i poprawione należy wybrać opcję **WYŚLIJ**.

Wniosek zostanie wysłany do ARiMR.



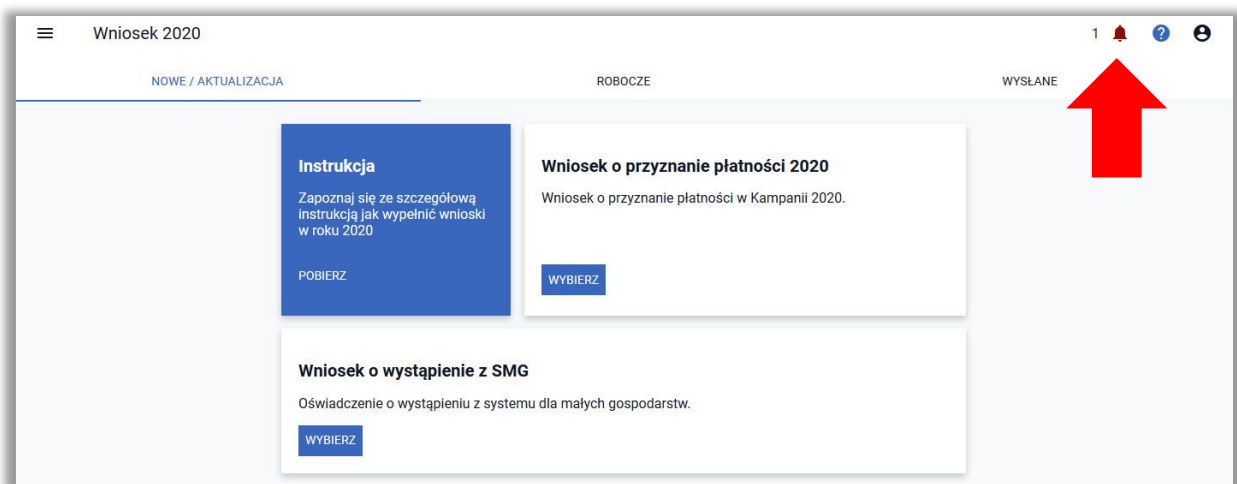
Wysłany wniosek znajduje się w zakładce WYŚLANE.



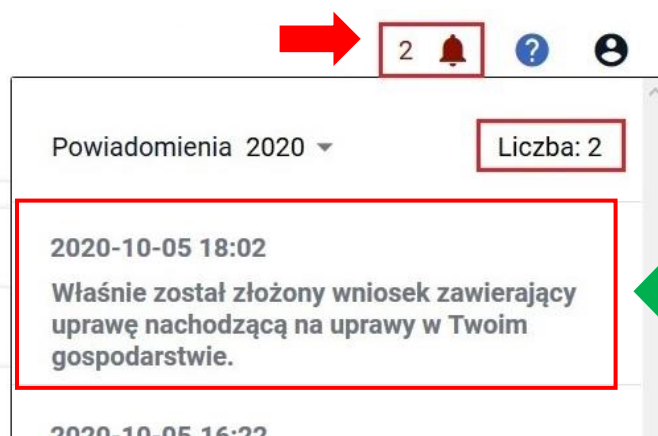
## 1.7. Powiadomienie o kontroli krzyżowej (SMS/e-mail/aplikacja) – sposób postępowania


W przypadku, gdy rolnik, otrzyma powiadomienie o wystąpieniu kontroli krzyżowej, niezależnie czy będzie to SMS, wiadomość e-mail czy powiadomienie wyświetlane w aplikacji należy postępować zgodnie ze ścieżką opisaną poniżej. Powiadomienie oznacza, że rolnik B wysłał wniosek, w którym narysowana uprawa posiada część wspólną z uprawą rolnika A. Powiadomienie dla producenta A jest wysyłane po wysłaniu wniosku przez producenta B. Może być ono wygenerowane zarówno przed wysłaniem wniosku przez producenta A jak również w momencie, kiedy producent A już wysłał swój wniosek do ARiMR.

Po otrzymaniu SMS/e-mail należy zalogować się do aplikacji eWnioskiPlus.

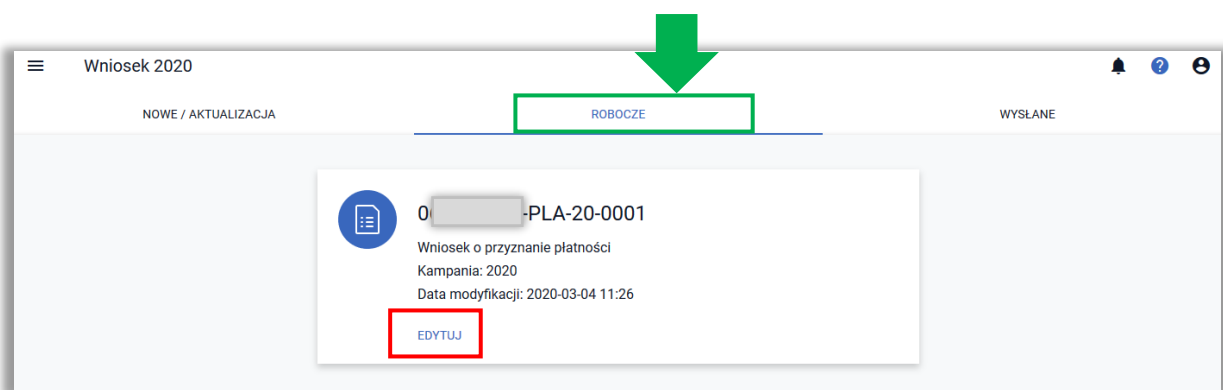
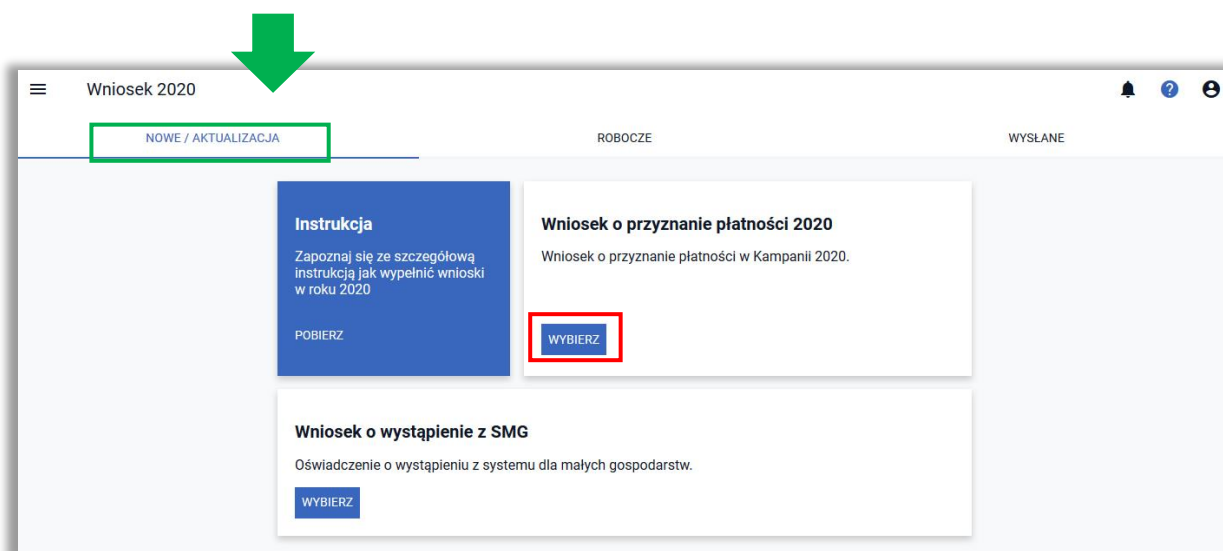


Należy sprawdzić treść powiadomień klikając w ikonę *Powiadomienia*.



**Uwaga!**  
W ramach wyświetlanych powiadomień prezentowane są również te historyczne z kampanii 2018 i 2019. Użytkownik ma możliwość wyboru roku zgłoszenia w aplikacji danego powiadomienia poprzez przycisk . Należy zwrócić uwagę na datę wygenerowania powiadomienia.

W celu wyświetlenia szczegółów należy w zakładce NOWE/AKTUALIZACJA wybrać wniosek lub przejść do edycji wniosku ROBOCZEGO, jeżeli taki jest utworzony.



**Następnie należy przejść ścieżkę wysłania wniosku, ponieważ kontrola krzyżowa jest wykonywana tuż przez wysłaniem wniosku. A więc aby wyświetlić błąd kompletności dotyczący kontroli krzyżowej ze wskazaniem na konkretną uprawę oraz podgląd na nakładające się geometrie na MAPIE należy przejść przez próbę wysłania wniosku.**

W związku z tym należy przejść do zakładki PODSUMOWANIE zaznaczyć checkbox „Potwierdzam poprawność danych” oraz wybrać opcję **WYŚLIJ WNIOSEK**.

Kreator wniosku o płatności 2020

WNIOSEK      MAPA      PODSUMOWANIE

Producent      Numer identyfikacyjny:

Płatności      Liczba płatności: 3

Działki referencyjne  
Całkowita powierzchnia kwalifikowalna do płatności JPO: 18,32 ha      Liczba działek: 5

Działki rolne      Liczba działek: 12

Zazielenienie

Podsumowanie powierzchni

Załączniki

Rozbieżności

Potwierdzam poprawność danych

Wróć do MAPY      WYŚLIJ WNIOSEK

Następnie aplikacja wyświetla *Oświadczenia i Zobowiązania*, z którymi należy zapoznać się przed ostatecznym wysłaniem wniosku, które następuje po ewentualnym zaznaczeniu zgód na przetwarzanie danych osobowych oraz zaakceptowaniu *Oświadczeń i zobowiązań*.



## OŚWIADCZENIA I ZOBOWIĄZANIA



### UWAGA

Aby móc wysłać wniosek, należy uważnie przeczytać poniższe oświadczenie, a następnie kliknąć w przycisk "Akceptuję".

Oświadczam, że:

1. pouczone mnie:
  - a. o skutkach złożenia fałszywego oświadczenia wynikających z art. 233 § 1 i § 6 Kodeksu karnego,
  - b. o możliwości i trybie żądania doręczenia decyzji, która uwzględni w całości żądanie rolnika i nie określa zmniejszeń, wykluczeń lub pozostałych kar administracyjnych oraz nie ustala kwot podlegających odliczeniu oraz o możliwości złożenia odwołania od tej decyzji;

płatności oraz pomocy finansowej, łatności; n warunków odnoszących się do

ANULUJ

AKCEPTUJĘ

## OŚWIADCZENIA I ZOBOWIĄZANIA



### UWAGA

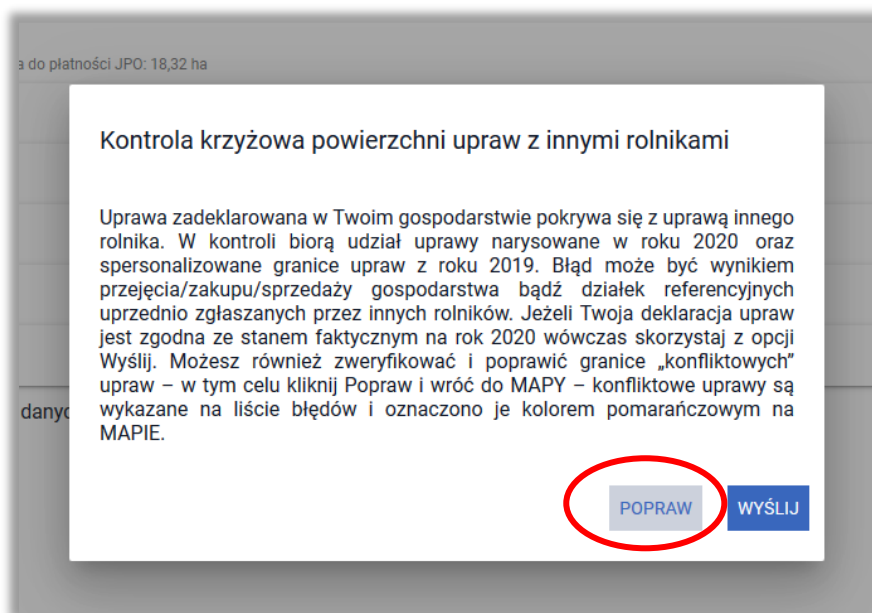
Aby móc wysłać wniosek, należy uważnie przeczytać poniższe oświadczenie, a następnie kliknąć w przycisk "Akceptuję".

1. Przyjmuję do wiadomości, iż ARiMR staje się Administratorem danych osobowych osób fizycznych otrzymanych ode mnie, które to dane osobowe bezpośrednio lub pośrednio zostały przeze mnie pozyskane w celu obsługi wniosku o przyznanie płatności na rok 2020.
2. Oświadczam, że dane osobowe, o których mowa w pkt 1, przetwarzam zgodnie z obowiązującymi w tym zakresie regulacjami prawnymi i jestem uprawniony do ich przekazania ARiMR oraz uczyniłem zadość wszelkim obowiązkom związanym z ich przekazaniem, a w szczególności zostały poinformowane osoby, których dane przekazuję, o fakcie i celu ich przekazania.
3. Oświadczam, iż wszystkie osoby fizyczne, o których mowa w pkt 1, zostały poinformowane o treści klauzuli zawartej w sekcji XII wniosku.
4. Jednocześnie zobowiązuję się poinformować osoby, których dane osobowe będą przekazywane do ARiMR w celu obsługi wniosku o

ANULUJ

AKCEPTUJĘ

Aplikacja wyświetli komunikat dotyczący kontroli krzyżowej.



Następnie należy postępować zgodnie z krokami opisanymi w rozdziałach powyżej, a więc [1.5](#). Należy przejść do zakładki MAPA oraz wyświetlić listę błędów. Po kliknięciu w konkretny błąd, widok MAPY zostanie automatycznie dostosowywany do uprawy wymienionej w treści błędu.



W przypadku, gdy uprawa pierwotnie narysowana przez rolnika A została narysowana prawidłowo, a więc błąd wynika z geometrii narysowanej później przez rolnika B należy anulować edycję wniosku. Konflikt kontroli krzyżowej w przypadku, gdy rolnik B nie zmodyfikuje deklaracji, będzie wyjaśniany na dalszym etapie obsługi wniosku w Biurze Powiatowym ARiMR.

W przypadku, gdy rolnik A rzeczywiście błędnie narysował granice uprawy, należy ją poprawić i ponownie wysłać wniosek.

### **Uwaga!**

**Może zdarzyć się, że pomimo otrzymania powiadomienia o kontroli krzyżowej, po zalogowaniu do eWniosekPlus i przejściu ścieżki z NOWYM wnioskiem błąd kontroli krzyżowej nie wygeneruje się, a zmiana do wniosku rolnika A zostanie wysłana do ARiMR. Powodem tego może być fakt, iż rolnik B w międzyczasie wysłał zmianę do wniosku z poprawioną geometrią uprawy i w tej chwili nie ma już konfliktu kontroli krzyżowej. Ponownie wysłany wniosek rolnika A bez zmienionych danych nie będzie miał wpływu na obsługę sprawy.**