



DZIENNIK URZĘDOWY

WOJEWÓDZTWA MAZOWIECKIEGO

Warszawa, dnia 9 listopada 2022 r.

Poz. 11533

ZARZĄDZENIE REGIONALNEGO DYREKTORA OCHRONY ŚRODOWISKA W WARSZAWIE

z dnia 7 listopada 2022 r.

w sprawie uznania rezerwatu przyrody **Toczna**

Na podstawie art. 13 ust. 3 ustawy z dnia 16 kwietnia 2004 r. o ochronie przyrody (Dz. U. z 2022 r. poz. 916 i 1726) zarządza się, co następuje:

§ 1. 1. Uznaje się za rezerwat przyrody o nazwie Toczna, zwany dalej „rezerwatem”, obszar rzeki Tocznej, o łącznej powierzchni 6,1082 ha, położony na terenie gminy Korczew, w powiecie siedleckim, w województwie mazowieckim.

2. Przebieg granicy rezerwatu określają mapy stanowiące załącznik nr 1 do zarządzenia.

3. Opis przebiegu granicy rezerwatu w formie wykazu współrzędnych punktów załamania granicy, określa załącznik nr 2 do zarządzenia.

§ 2. 1. W celu zabezpieczenia rezerwatu przed zagrożeniami zewnętrznymi wynikającymi z działalności człowieka wyznacza się otulinę rezerwatu o łącznej powierzchni 39,1548 ha.

2. Przebieg granicy otuliny rezerwatu określają mapy stanowiące załącznik nr 3 do zarządzenia.

3. Opis przebiegu granicy otuliny rezerwatu w formie wykazu współrzędnych punktów załamania granicy, określa załącznik nr 4 do zarządzenia.

§ 3. Celem ochrony rezerwatu jest zachowanie ujściowego odcinka rzeki Tocznej, będącego ważnym na Mazowszu miejscem występowania i rozrodu chronionych gatunków ryb.

§ 4. Dla rezerwatu ustala się:

1) rodzaj - Wodny (W);

2) typ i podtyp:

a) ze względu na dominujący przedmiot ochrony:

- typ - Faunistyczny (PFn),

- podtyp - ryb (ry),

b) ze względu na główny typ ekosystemu:

- typ - Wodny (EW),

- podtyp – rzek i ich dolin, potoków i źródeł (rp).

§ 5. Nadzór nad rezerwatem sprawuje Zastępca Regionalnego Dyrektora Ochrony Środowiska w Warszawie, Regionalny Konserwator Przyrody.

§ 6. Zarządzenie wchodzi w życie po upływie 14 dni od dnia ogłoszenia.

Regionalny Dyrektor Ochrony Środowiska
w Warszawie

Arkadiusz Siembida

Załącznik Nr 1 do zarządzenia
Regionalnego Dyrektora Ochrony Środowiska w Warszawie
z dnia 7 listopada 2022 r.

Przebieg granicy rezerwatu





Arkusz 1 z 12

0 25 50 75 100 Metry

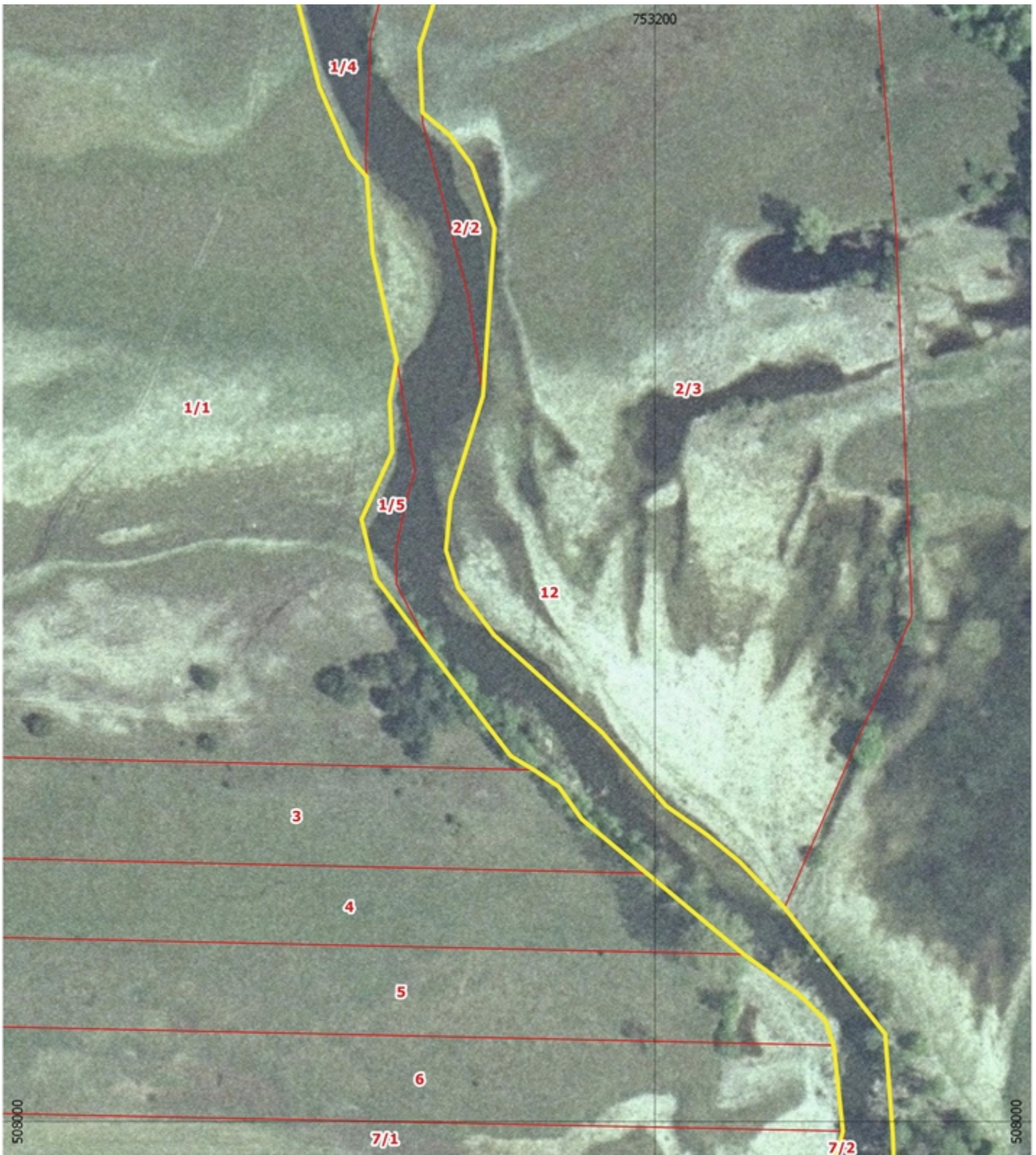


Legenda

-  Granica rezerwatu
-  Granica działek ewidencyjnych

Układ współrzędnych płaskich prostokątnych
PL - 1992
Podział na działki ewidencyjne według stanu
na rok 2016
Ortofotomapa GUGIK 2006







Arkusz 2 z 12

0 25 50 75 100 Metry



Legenda

-  Granica rezerwatu
-  Granica działek ewidencyjnych

Układ współrzędnych płaskich prostokątnych
PL - 1992
Podział na działki ewidencyjne według stanu
na rok 2016
Ortofotomapa GUGiK 2006







Arkusz 3 z 12

0 25 50 75 100 Metry

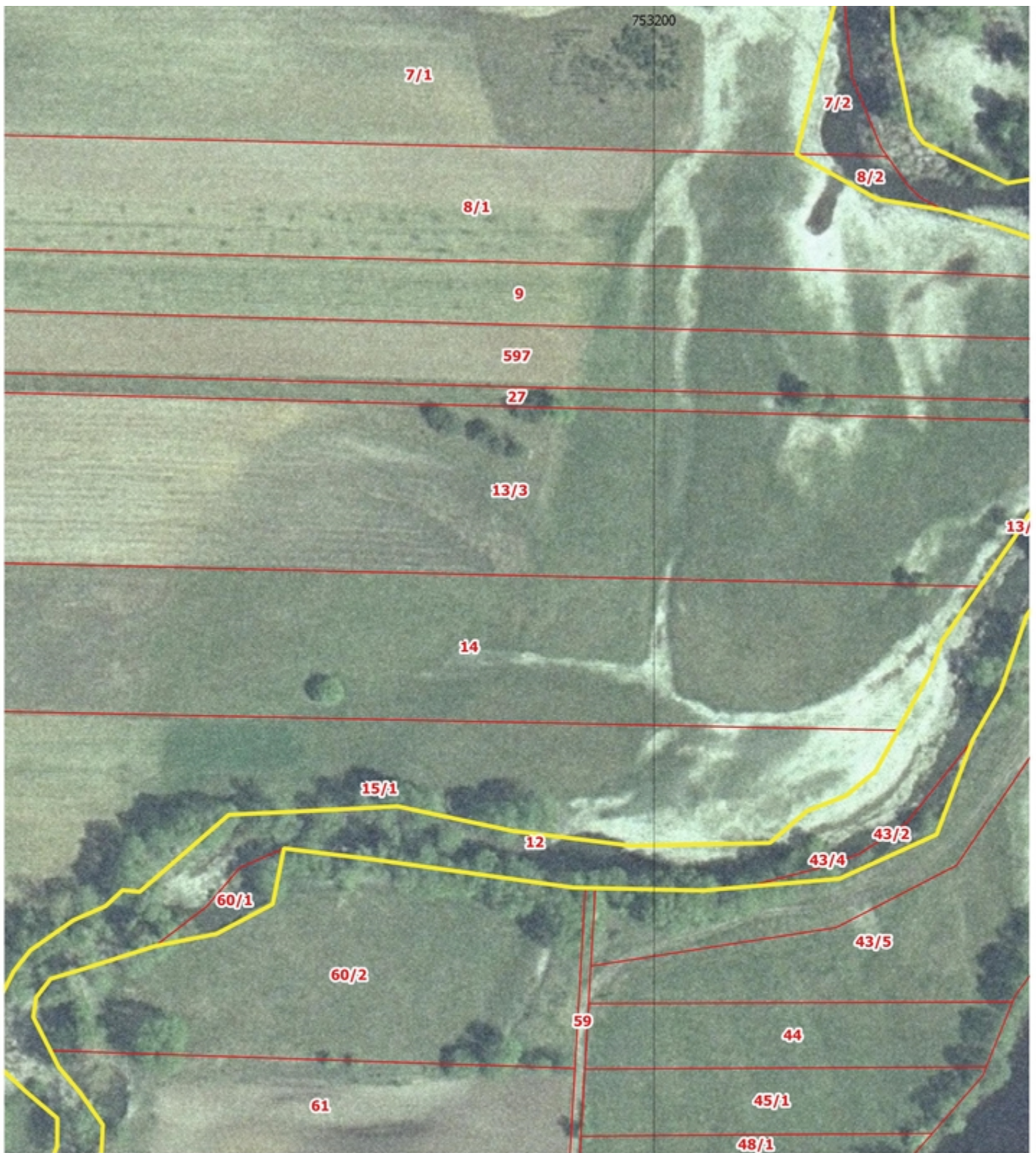


Legenda

-  Granica rezerwatu
-  Granica działek ewidencyjnych

Układ współrzędnych płaskich prostokątnych
PL - 1992
Podział na działki ewidencyjne według stanu
na rok 2016
Ortofotomapa GUGiK 2006





Arkusz 4 z 12

0 25 50 75 100 Metry



Legenda

- Granica rezerwatu
- Granica działek ewidencyjnych

Układ współrzędnych płaskich prostokątnych
 PL - 1992
 Podział na działki ewidencyjne według stanu
 na rok 2016
 Ortofotomapa GUGiK 2006







Arkusz 5 z 12

0 25 50 75 100 Metry

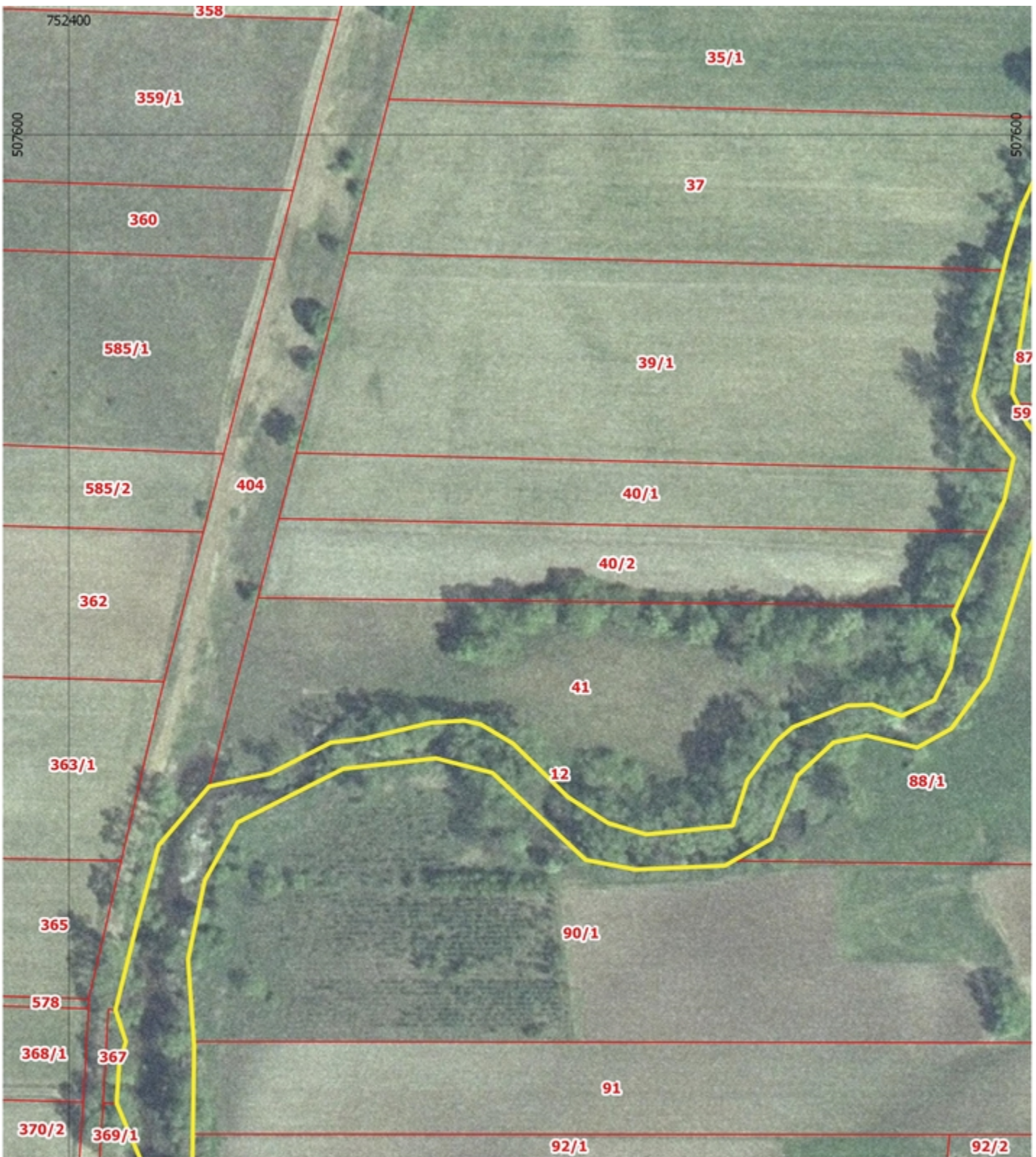


Legenda

-  Granica rezerwatu
-  Granica działek ewidencyjnych

Układ współrzędnych płaskich prostokątnych
PL - 1992
Podział na działki ewidencyjne według stanu
na rok 2016
Ortofotomapa GUGiK 2006







Arkusz 6 z 12

0 25 50 75 100 Metry

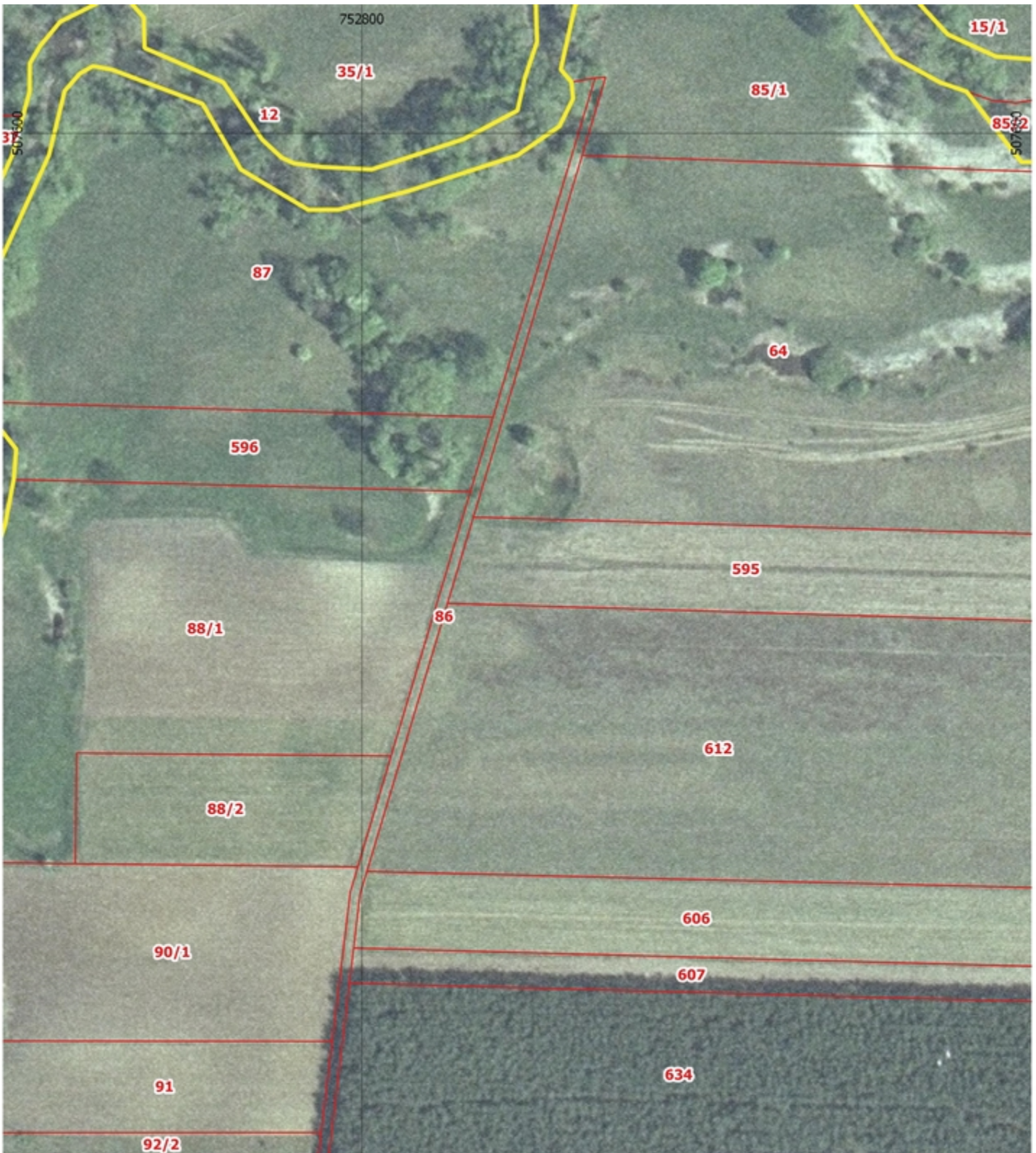


Legenda

-  Granica rezerwatu
-  Granica działek ewidencyjnych

Układ współrzędnych płaskich prostokątnych
PL - 1992
Podział na działki ewidencyjne według stanu
na rok 2016
Ortofotomapa GUGiK 2006





Arkusz 7 z 12

0 25 50 75 100 Metry



Legenda

- Granica rezerwatu
- Granica działek ewidencyjnych

Układ współrzędnych płaskich prostokątnych
 PL - 1992
 Podział na działki ewidencyjne według stanu
 na rok 2016
 Ortofotomapa GUGiK 2006





Arkusz 8 z 12

0 25 50 75 100 Metry



Legenda

- Granica rezerwatu
- Granica działek ewidencyjnych

Układ współrzędnych płaskich prostokątnych
 PL - 1992
 Podział na działki ewidencyjne według stanu
 na rok 2016
 Ortofotomapa GUGiK 2006





Arkusz 9 z 12

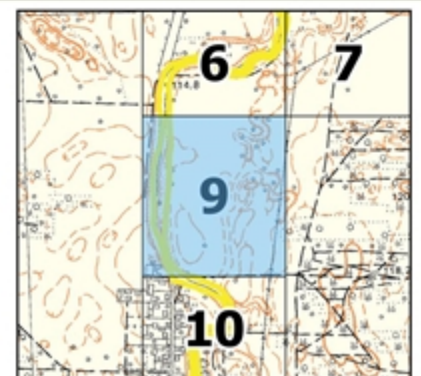
0 25 50 75 100 Metry

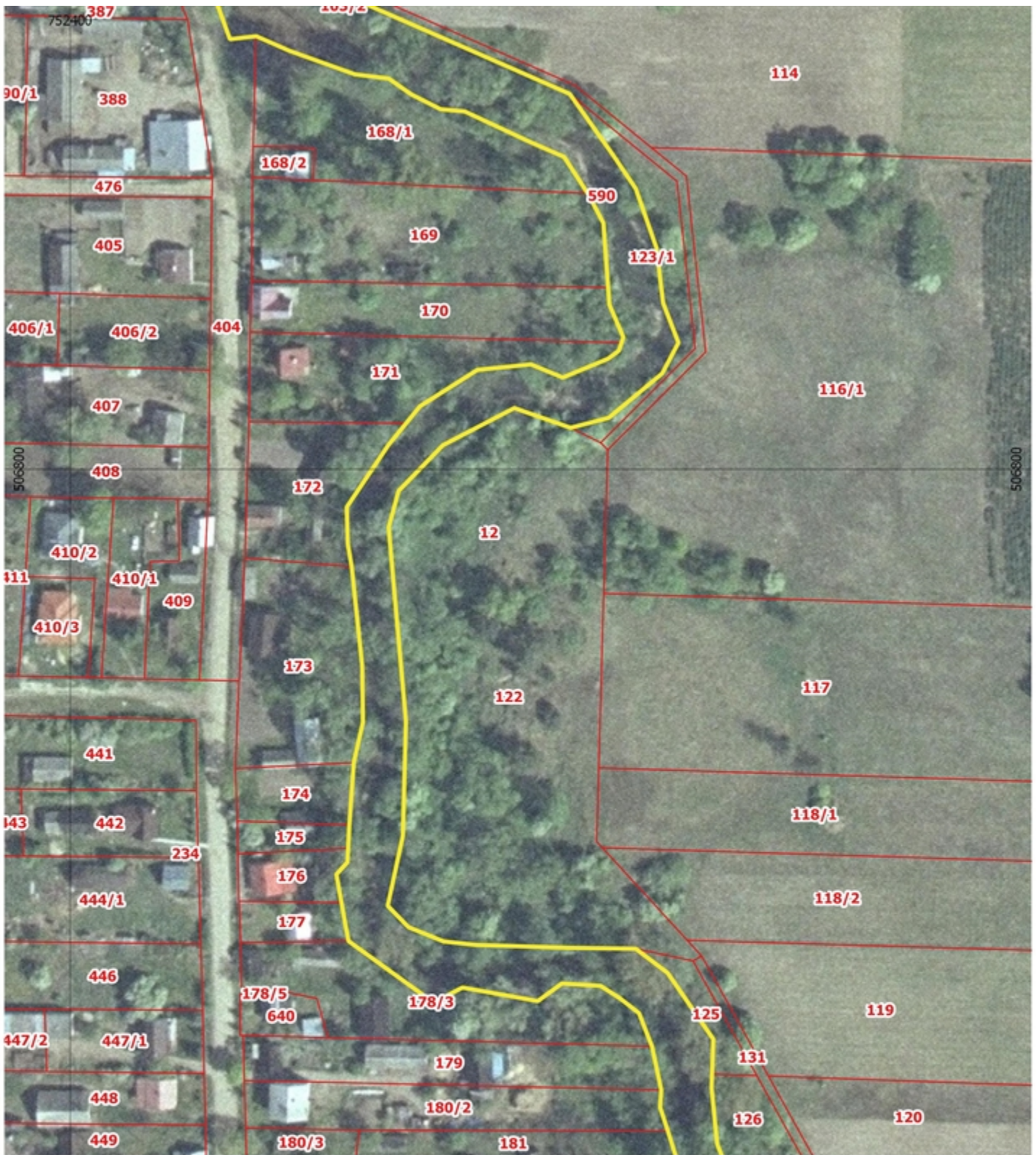


Legenda

- Granica rezerwatu
- Granica działek ewidencyjnych

Układ współrzędnych płaskich prostokątnych
 PL - 1992
 Podział na działki ewidencyjne według stanu
 na rok 2016
 Ortofotomapa GUGiK 2006





Arkusz 10 z 12

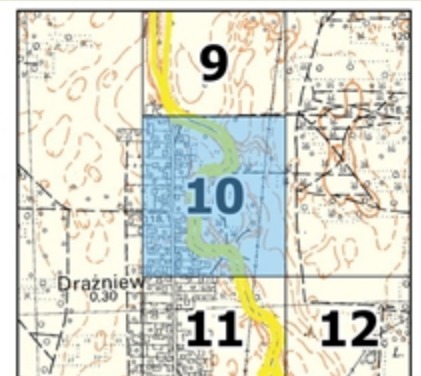
0 25 50 75 100 Metry



Legenda

- Granica rezerwatu
- Granica działek ewidencyjnych

Układ współrzędnych płaskich prostokątnych
 PL - 1992
 Podział na działki ewidencyjne według stanu
 na rok 2016
 Ortofotomapa GUGiK 2006





Arkusz 11 z 12

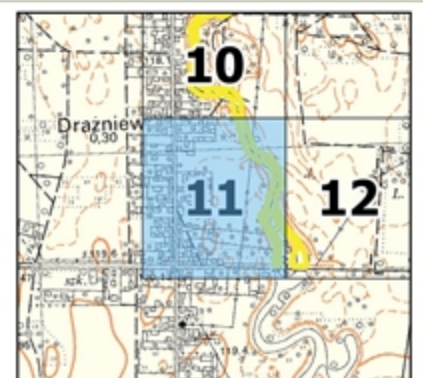
0 25 50 75 100 Metry



Legenda

- Granica rezerwatu
- Granica działek ewidencyjnych

Układ współrzędnych płaskich prostokątnych
 PL - 1992
 Podział na działki ewidencyjne według stanu
 na rok 2016
 Ortofotomapa GUGiK 2006





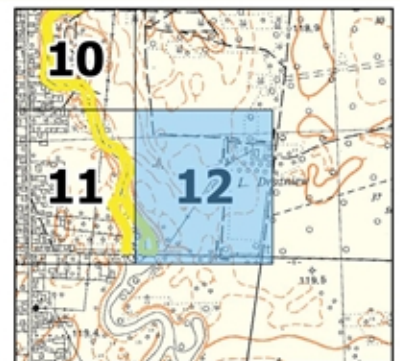
Arkusz 12 z 12



Legenda

- Granica rezerwatu
- Granica działek ewidencyjnych

Układ współrzędnych płaskich prostokątnych
 PL - 1992
 Podział na działki ewidencyjne według stanu
 na rok 2016
 Ortofotomapa GUGiK 2006



Załącznik Nr 2 do zarządzenia
Regionalnego Dyrektora Ochrony Środowiska w Warszawie
z dnia 7 listopada 2022 r.

Opis przebiegu granicy rezerwatu

Układ współrzędnych płaskich prostokątnych PL - 1992		
Lp	Punkt X	Punkt Y
1	753122,45	508407,50
2	753126,44	508398,95
3	753127,27	508397,17
4	753134,88	508384,33
5	753138,87	508371,95
6	753139,19	508356,30
7	753128,93	508324,61
8	753129,83	508305,03
9	753138,13	508298,14
10	753144,90	508288,90
11	753151,62	508269,91
12	753148,15	508219,42
13	753138,37	508187,89
14	753136,95	508172,73
15	753140,64	508161,30
16	753151,57	508146,97
17	753184,19	508117,55
18	753203,42	508095,40
19	753215,67	508086,74
20	753225,70	508078,42
21	753239,12	508064,59
22	753257,24	508041,88
23	753269,51	508026,50
24	753271,81	507996,35
25	753272,56	507977,75
26	753273,86	507971,56
27	753278,01	507951,61
28	753281,62	507946,79
29	753288,28	507943,61
30	753307,06	507934,59
31	753315,57	507936,04
32	753324,30	507937,52
33	753344,95	507929,22
34	753345,92	507928,05
35	753355,91	507915,93
36	753360,98	507909,80
37	753362,40	507908,07
38	753355,40	507894,67
39	753358,68	507867,30
40	753359,06	507861,28
41	753349,58	507850,93
42	753347,03	507844,43
43	753342,27	507837,72
44	753325,74	507822,77
45	753312,76	507803,21
46	753304,99	507780,57
47	753296,50	507765,69
48	753285,63	507737,11
49	753256,21	507723,70
50	753214,93	507720,11
51	753182,23	507720,84
52	753179,24	507720,90
53	753175,62	507720,99
54	753114,39	507729,62
55	753087,92	507732,87
56	753084,53	507716,01
57	753067,51	507706,98
58	753048,92	507703,28
59	753027,81	507696,54
60	753017,29	507693,35
61	753012,88	507687,70
62	753012,00	507681,74
63	753017,18	507671,58
64	753019,73	507666,56
65	753026,16	507658,89
66	753033,09	507649,04

67	753032,52	507637,86
68	753032,30	507637,20
69	753029,03	507627,38
70	753028,75	507620,69
71	753021,88	507614,44
72	753015,64	507615,39
73	753014,83	507591,34
74	752999,10	507591,33
75	752982,54	507612,63
76	752974,55	507615,40
77	752960,53	507623,13
78	752946,43	507642,68
79	752932,08	507647,13
80	752912,55	507649,29
81	752906,51	507655,89
82	752895,32	507660,20
83	752889,75	507658,49
84	752881,91	507653,79
85	752864,42	507638,86
86	752860,03	507619,34
87	752863,27	507615,53
88	752863,77	507610,48
89	752859,63	507602,16
90	752846,95	507593,37
91	752814,31	507582,66
92	752792,97	507576,94
93	752783,83	507576,90
94	752763,47	507589,11
95	752751,93	507608,94
96	752724,77	507619,22
97	752718,88	507620,35
98	752714,88	507618,08
99	752710,30	507612,83
100	752705,56	507593,37
101	752690,73	507561,15
102	752684,75	507521,98
103	752686,30	507518,74
104	752689,13	507512,88
105	752695,68	507504,59
106	752694,97	507495,57
107	752694,93	507495,37
108	752692,34	507481,80
109	752677,41	507435,77
110	752666,34	507420,58
111	752656,09	507414,89
112	752640,79	507418,50
113	752630,80	507416,44
114	752619,86	507406,36
115	752611,98	507387,30
116	752600,45	507380,61
117	752598,03	507379,21
118	752571,03	507378,03
119	752556,01	507380,93
120	752527,83	507407,26
121	752510,79	507411,65
122	752482,81	507408,47
123	752450,91	507392,26
124	752441,02	507374,69
125	752435,98	507350,88
126	752437,73	507326,08
127	752437,83	507324,76
128	752437,44	507298,10
129	752437,33	507290,74
130	752438,55	507261,65
131	752439,78	507245,75
132	752441,42	507224,47
133	752437,43	507205,18
134	752437,70	507145,73
135	752431,85	507093,64
136	752427,54	507022,03
137	752435,19	506981,42
138	752447,19	506962,79
139	752464,74	506945,69
140	752482,50	506940,27
141	752488,05	506941,37
142	752550,98	506913,63
143	752564,11	506895,05
144	752570,96	506884,90
145	752577,22	506866,95
146	752579,21	506850,36

147	752583,83	506838,31
148	752578,94	506829,00
149	752562,74	506815,56
150	752551,25	506812,55
151	752534,23	506818,53
152	752512,64	506807,28
153	752499,26	506793,45
154	752496,27	506782,44
155	752497,52	506768,05
156	752501,48	506723,82
157	752500,56	506689,09
158	752495,96	506667,88
159	752502,26	506661,42
160	752512,90	506657,09
161	752522,57	506656,05
162	752550,52	506655,17
163	752570,91	506654,89
164	752580,57	506647,57
165	752594,38	506627,50
166	752594,00	506616,97
167	752593,86	506612,74
168	752595,56	506595,73
169	752601,48	506580,67
170	752614,99	506546,21
171	752617,36	506537,52
172	752619,83	506528,51
173	752630,07	506519,07
174	752645,24	506513,18
175	752654,62	506508,87
176	752664,41	506499,22
177	752675,06	506482,16
178	752678,97	506472,24
179	752680,11	506469,33
180	752683,25	506449,07
181	752668,78	506417,55
182	752669,28	506408,08
183	752673,20	506396,71
184	752674,45	506393,26
185	752684,01	506366,56
186	752698,03	506347,35
187	752712,43	506332,60
188	752718,62	506326,42
189	752726,05	506308,92
190	752731,31	506302,39
191	752737,67	506268,60
192	752704,32	506269,33
193	752705,25	506292,13
194	752715,35	506304,71
195	752709,32	506322,77
196	752704,06	506329,30
197	752686,86	506342,95
198	752673,77	506362,53
199	752660,17	506391,59
200	752652,56	506387,89
201	752649,83	506384,33
202	752645,07	506375,49
203	752646,60	506372,35
204	752653,32	506358,76
205	752663,72	506348,78
206	752669,20	506339,75
207	752679,20	506314,55
208	752679,31	506305,15
209	752676,12	506290,67
210	752674,84	506283,37
211	752679,68	506275,63
212	752678,89	506269,72
213	752663,62	506270,78
214	752668,79	506285,43
215	752665,61	506289,79
216	752666,05	506291,38
217	752669,67	506304,29
218	752670,97	506308,86
219	752671,57	506311,01
220	752661,57	506330,83
221	752654,73	506339,66
222	752651,93	506343,28
223	752635,05	506373,99
224	752635,16	506380,20
225	752645,89	506392,44
226	752651,02	506398,76

227	752650,70	506409,22
228	752656,03	506423,36
229	752660,47	506433,44
230	752664,23	506442,32
231	752667,70	506455,23
232	752664,27	506469,70
233	752654,61	506495,60
234	752651,30	506497,03
235	752634,40	506499,17
236	752624,48	506503,46
237	752615,14	506510,50
238	752604,88	506521,72
239	752602,36	506530,19
240	752599,35	506540,33
241	752595,20	506554,31
242	752593,11	506558,28
243	752590,51	506563,25
244	752588,63	506574,24
245	752587,01	506579,35
246	752580,67	506599,63
247	752578,30	506606,90
248	752578,65	506612,14
249	752575,83	506625,38
250	752571,91	506635,40
251	752566,17	506639,88
252	752560,30	506643,64
253	752548,60	506644,37
254	752541,34	506639,05
255	752518,56	506643,14
256	752509,81	506638,61
257	752484,14	506657,19
258	752483,29	506661,55
259	752481,99	506668,82
260	752480,46	506677,38
261	752483,79	506681,09
262	752484,01	506685,27
263	752484,36	506692,34
264	752485,72	506711,26
265	752488,48	506723,46
266	752488,26	506740,47
267	752485,08	506770,52
268	752483,89	506777,53
269	752483,58	506788,54
270	752496,25	506807,44
271	752501,51	506813,89
272	752505,73	506819,07
273	752523,08	506830,08
274	752539,25	506831,75
275	752548,89	506827,76
276	752562,53	506833,43
277	752565,83	506835,89
278	752566,62	506838,25
279	752567,19	506839,94
280	752562,98	506849,82
281	752562,59	506855,01
282	752561,16	506874,51
283	752556,43	506883,48
284	752549,29	506894,53
285	752539,21	506898,97
286	752519,24	506908,31
287	752511,99	506908,97
288	752503,03	506913,50
289	752496,29	506918,26
290	752486,07	506919,53
291	752466,31	506926,64
292	752456,23	506931,08
293	752448,29	506930,16
294	752442,98	506944,75
295	752441,45	506948,98
296	752434,16	506961,10
297	752426,49	506974,14
298	752425,04	506986,05
299	752423,86	506995,81
300	752416,35	507020,34
301	752413,87	507028,49
302	752408,60	507037,12
303	752402,67	507056,32
304	752404,24	507065,58
305	752404,70	507092,48
306	752404,82	507098,56

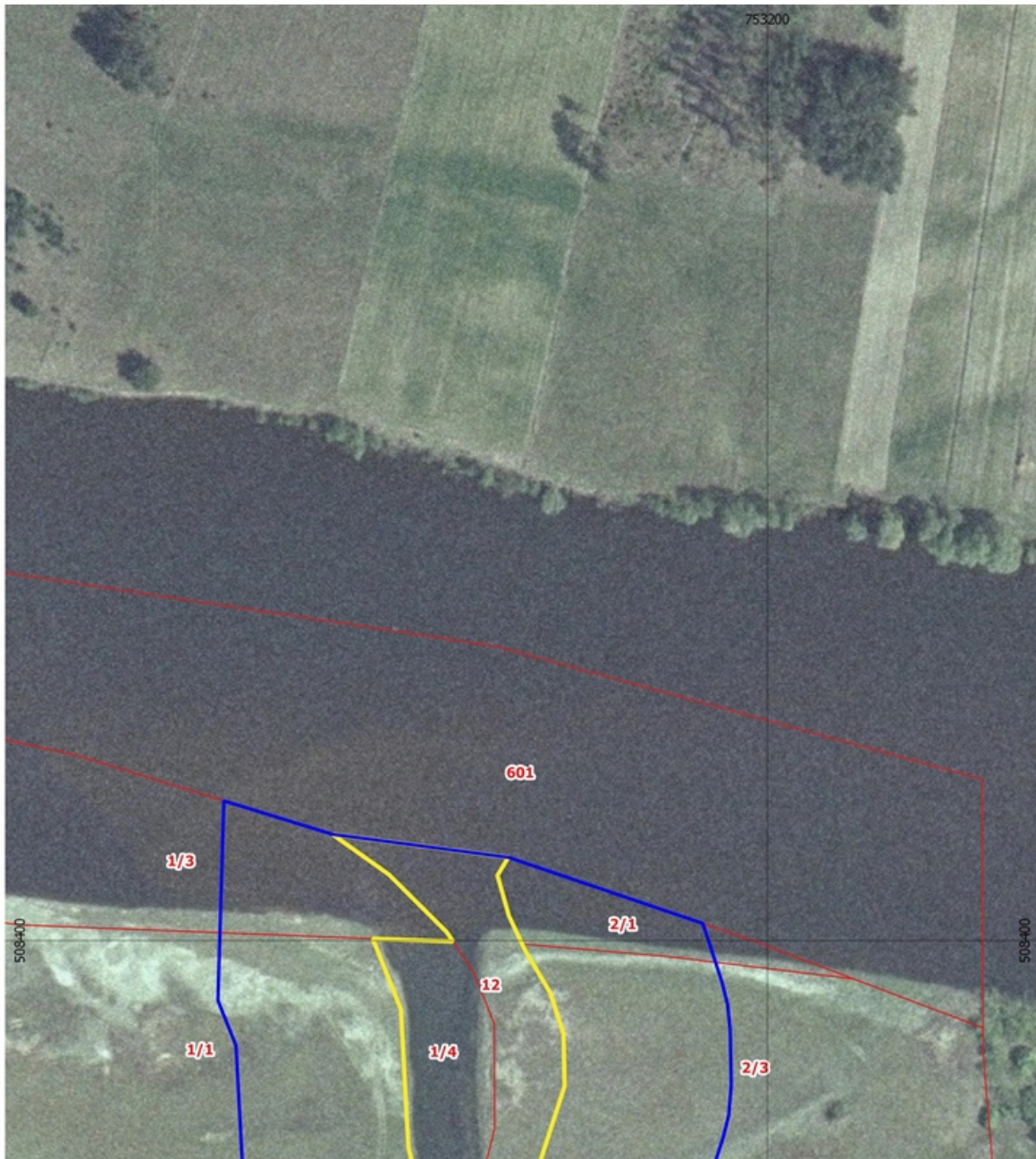
307	752403,32	507119,66
308	752402,74	507149,21
309	752403,10	507154,17
310	752404,38	507172,74
311	752405,66	507191,00
312	752405,98	507195,60
313	752415,94	507218,21
314	752417,21	507221,08
315	752421,45	507247,00
316	752424,17	507284,52
317	752414,42	507307,43
318	752415,18	507319,23
319	752417,21	507326,01
320	752414,07	507335,58
321	752420,38	507360,93
322	752427,04	507385,23
323	752442,36	507403,17
324	752460,77	507407,03
325	752479,11	507416,41
326	752489,16	507417,57
327	752509,34	507422,39
328	752519,37	507423,05
329	752524,34	507421,87
330	752534,15	507416,04
331	752550,61	507399,95
332	752562,85	507392,03
333	752574,24	507388,64
334	752600,35	507391,25
335	752604,83	507405,11
336	752613,59	507416,82
337	752618,46	507421,03
338	752634,91	507427,55
339	752642,51	507427,84
340	752651,38	507424,43
341	752661,25	507429,20
342	752666,13	507439,10
343	752668,58	507451,02
344	752666,85	507454,91
345	752668,06	507457,58
346	752678,05	507479,95
347	752682,38	507489,65
348	752684,31	507498,48
349	752685,19	507502,49
350	752674,42	507516,28
351	752673,06	507521,09
352	752682,05	507559,11
353	752683,26	507564,31
354	752687,36	507577,73
355	752694,41	507593,23
356	752697,68	507605,17
357	752699,72	507612,63
358	752699,80	507621,16
359	752702,88	507626,41
360	752708,92	507633,73
361	752723,64	507641,08
362	752730,18	507639,60
363	752734,20	507635,04
364	752734,42	507625,81
365	752741,10	507622,95
366	752758,22	507615,43
367	752769,91	507598,13
368	752775,79	507592,68
369	752779,53	507590,94
370	752788,00	507589,84
371	752802,99	507589,11
372	752830,68	507598,25
373	752846,97	507606,90
374	752849,17	507616,66
375	752852,88	507627,72
376	752852,48	507640,52
377	752857,28	507647,24
378	752875,43	507661,41
379	752883,25	507666,10
380	752888,90	507670,26
381	752894,24	507671,32
382	752899,62	507671,40
383	752906,51	507669,81
384	752910,11	507665,23
385	752917,76	507662,82

386	752921,29	507662,16
387	752924,29	507661,59
388	752936,74	507659,26
389	752945,50	507656,96
390	752951,10	507654,81
391	752956,34	507651,72
392	752967,65	507639,87
393	752976,87	507629,90
394	752991,45	507623,22
395	753001,86	507622,43
396	753008,90	507624,02
397	753014,56	507630,40
398	753019,24	507642,54
399	753019,30	507651,07
400	753010,00	507658,94
401	752999,83	507668,35
402	752999,49	507678,36
403	753001,03	507685,81
404	753006,11	507695,69
405	753011,10	507701,97
406	753024,19	507711,12
407	753033,85	507715,35
408	753039,08	507720,24
409	753044,21	507719,71
410	753066,26	507738,79
411	753071,20	507743,06
412	753110,28	507744,99
413	753122,30	507745,65
414	753157,13	507738,19
415	753193,02	507733,69
416	753235,08	507734,54
417	753246,37	507744,23
418	753258,16	507748,86
419	753267,06	507756,21
420	753273,88	507768,67
421	753283,92	507786,99
422	753287,11	507795,63
423	753298,78	507812,26
424	753308,96	507826,77
425	753326,04	507853,41
426	753338,87	507861,84
427	753338,40	507867,85
428	753337,38	507881,03
429	753345,93	507901,69
430	753344,84	507904,64
431	753344,19	507906,37
432	753341,07	507910,76
433	753318,58	507916,42
434	753302,35	507922,10
435	753287,66	507926,42
436	753267,59	507929,76
437	753243,11	507943,40
438	753256,78	507997,11
439	753254,03	508022,64
440	753253,89	508023,06
441	753251,46	508030,62
442	753243,47	508038,46
443	753226,85	508050,57
444	753225,65	508051,57
445	753200,25	508072,83
446	753197,57	508075,06
447	753177,97	508091,37
448	753171,04	508101,18
449	753163,99	508105,99
450	753163,45	508106,32
451	753156,51	508110,50
452	753132,22	508142,32
453	753115,81	508164,15
454	753111,46	508182,02
455	753120,76	508202,46
456	753119,96	508217,97
457	753122,14	508230,15
458	753114,83	508262,48
459	753113,03	508285,54
460	753107,97	508291,46
461	753098,69	508312,81
462	753092,35	508337,80
463	753090,09	508379,38

464	753081,63	508400,56
465	753105,74	508399,70
466	753103,86	508402,51
467	753086,48	508419,81
468	753069,54	508431,89
469	753122,33	508424,97
470	753119,04	508419,56
471	753122,45	508407,50

Załącznik Nr 3 do zarządzenia
Regionalnego Dyrektora Ochrony Środowiska w Warszawie
z dnia 7 listopada 2022 r.

Przebieg granicy otuliny rezerwatu






Arkusz 1 z 12

0 25 50 75 100 Metry

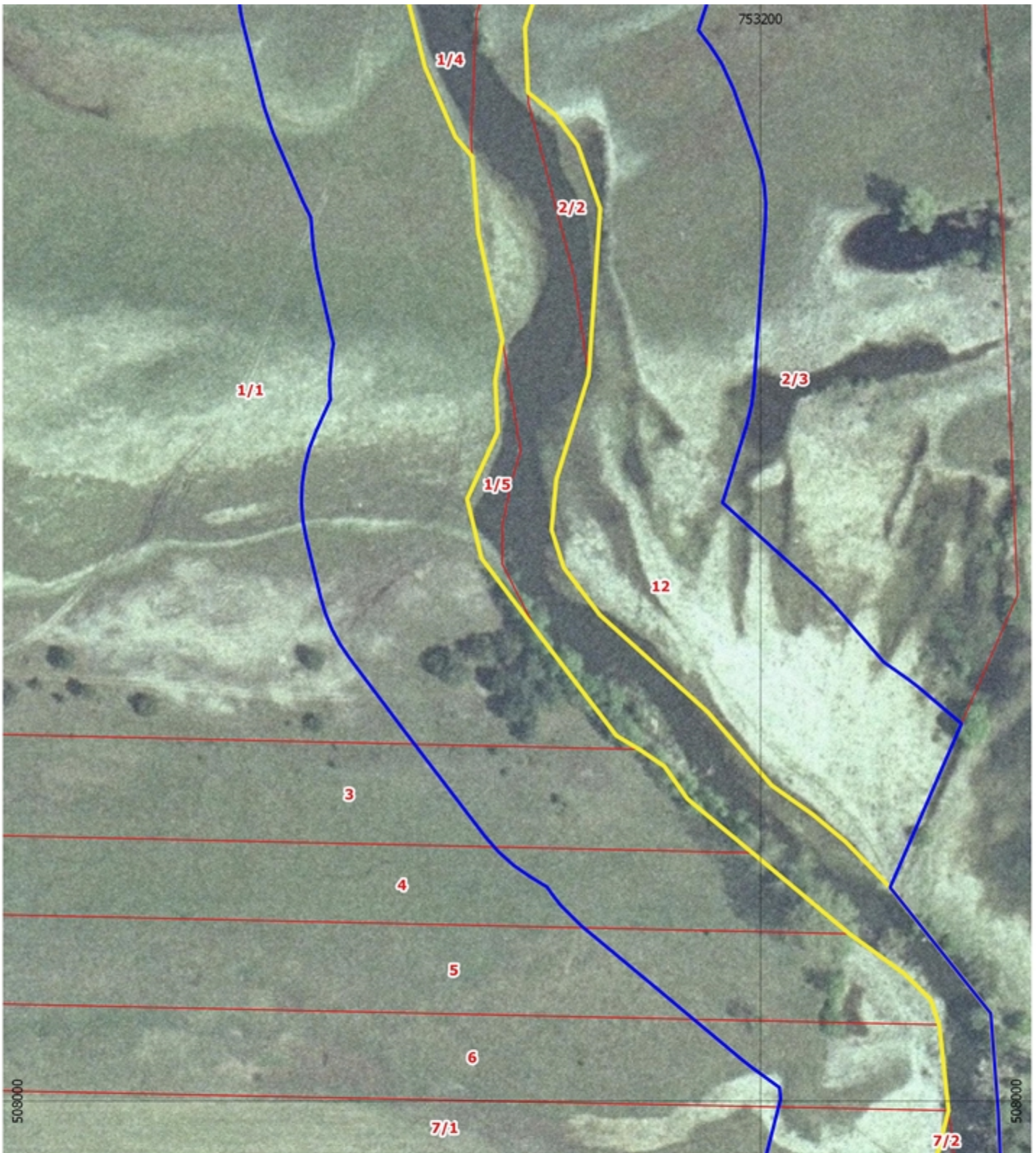


Legenda

-  Granica rezerwatu
-  Granica otuliny rezerwatu
-  Granica działek ewidencyjnych

Układ współrzędnych płaskich prostokątnych
PL - 1992
Podział na działki ewidencyjne według stanu
na rok 2016
Ortofotomapa GUGiK 2006





Arkusz 2 z 12

0 25 50 75 100 Metry



Legenda

- Granica rezerwatu
- Granica otuliny rezerwatu
- Granica działek ewidencyjnych

Układ współrzędnych płaskich prostokątnych
 PL - 1992
 Podział na działki ewidencyjne według stanu
 na rok 2016
 Ortofotomapa GUGiK 2006








Arkusz 3 z 12

0 25 50 75 100 Metry

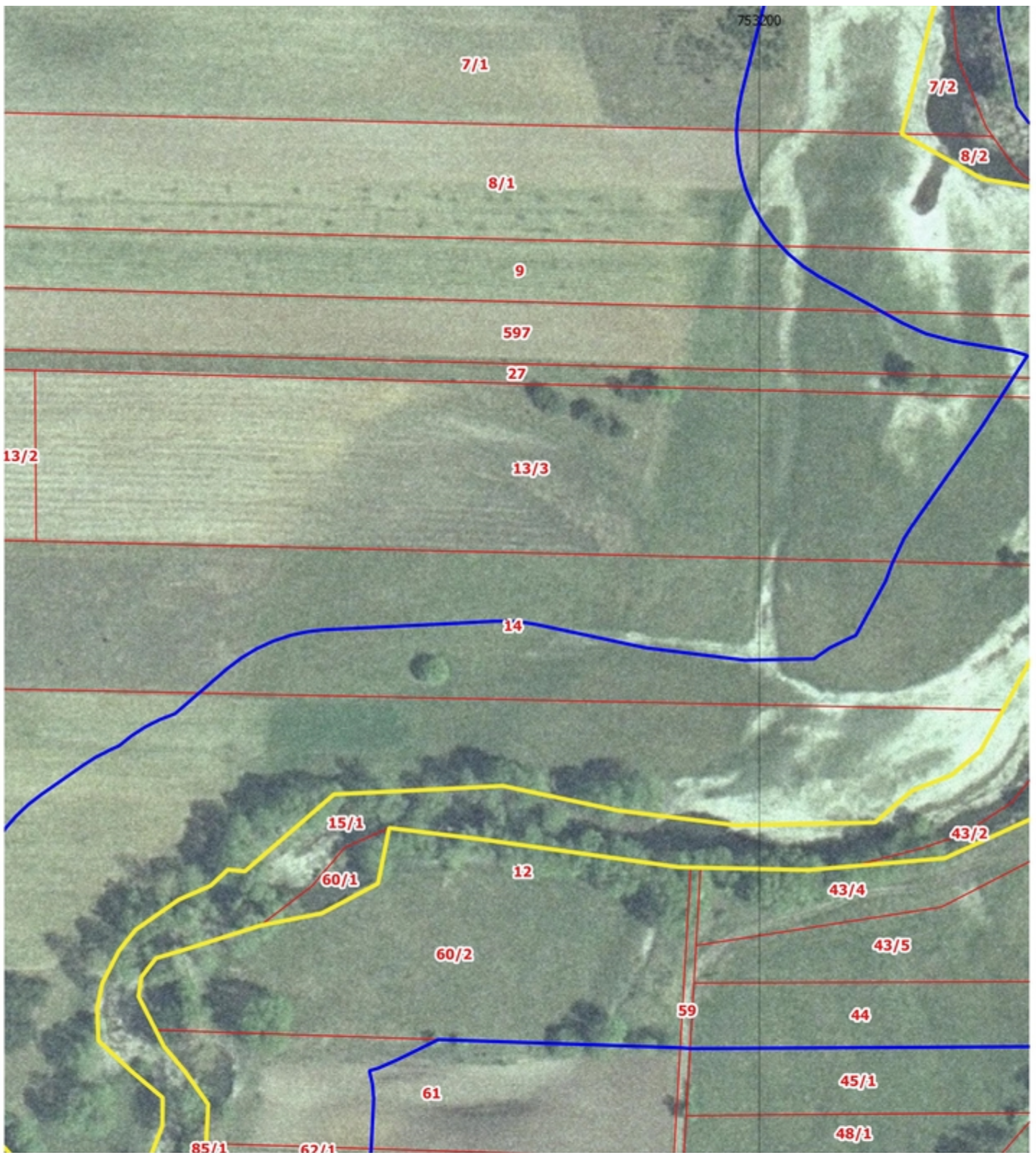


Legenda

-  Granica rezerwatu
-  Granica otuliny rezerwatu
-  Granica działek ewidencyjnych

Układ współrzędnych płaskich prostokątnych
PL - 1992
Podział na działki ewidencyjne według stanu
na rok 2016
Ortofotomapa GUGiK 2006








Arkusz 4 z 12

0 25 50 75 100 Metry



Legenda

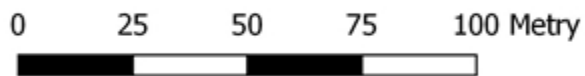
-  Granica rezerwatu
-  Granica otuliny rezerwatu
-  Granica działek ewidencyjnych

Układ współrzędnych płaskich prostokątnych
PL - 1992
Podział na działki ewidencyjne według stanu
na rok 2016
Ortofotomapa GUGiK 2006





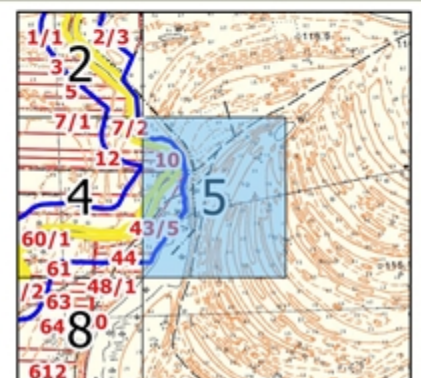
Arkusz 5 z 12

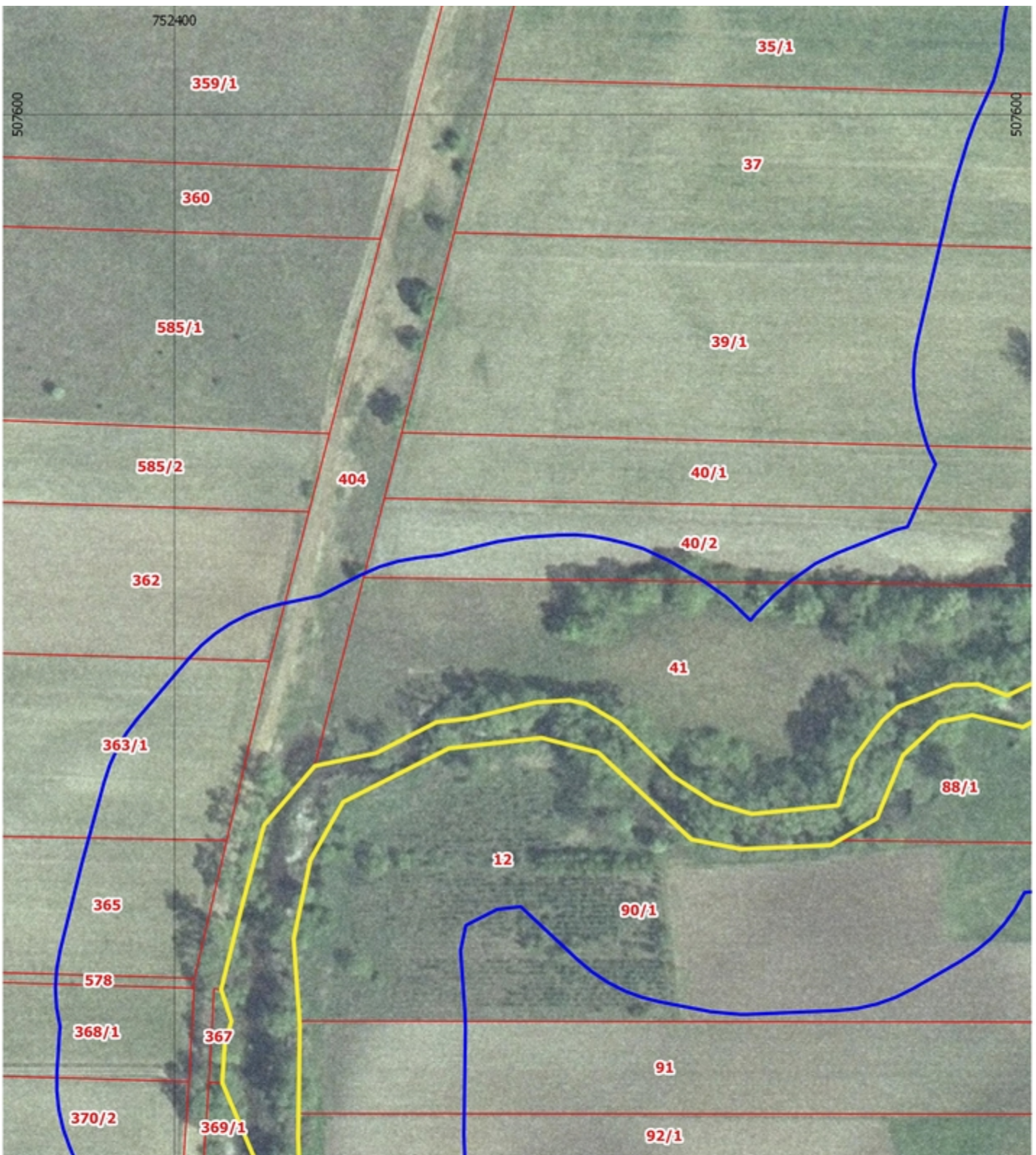


Legenda

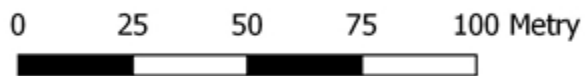
- Granica rezerwatu
- Granica otuliny rezerwatu
- Granica działek ewidencyjnych

Układ współrzędnych płaskich prostokątnych
 PL - 1992
 Podział na działki ewidencyjne według stanu
 na rok 2016
 Ortofotomapa GUGiK 2006








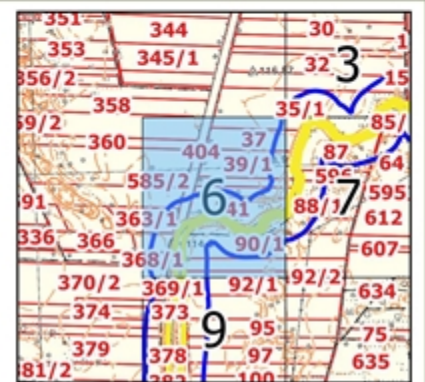
Arkusz 6 z 12

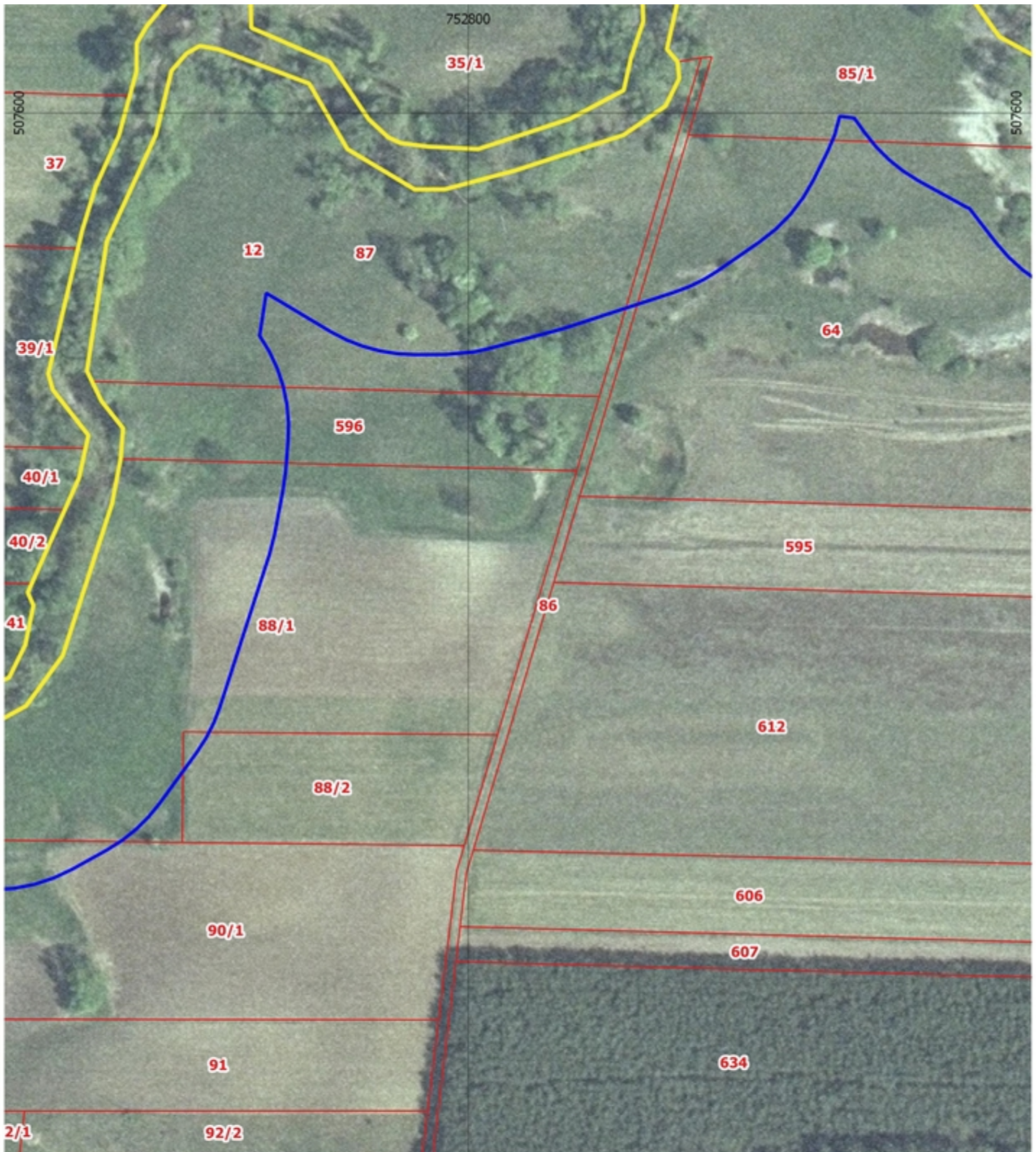


Legenda

-  Granica rezerwatu
-  Granica otuliny rezerwatu
-  Granica działek ewidencyjnych

Układ współrzędnych płaskich prostokątnych
PL - 1992
Podział na działki ewidencyjne według stanu
na rok 2016
Ortofotomapa GUGiK 2006





Arkusz 7 z 12

0 25 50 75 100 Metry



Legenda

- Granica rezerwatu
- Granica otuliny rezerwatu
- Granica działek ewidencyjnych

Układ współrzędnych płaskich prostokątnych
 PL - 1992
 Podział na działki ewidencyjne według stanu
 na rok 2016
 Ortofotomapa GUGiK 2006





Arkusz 8 z 12

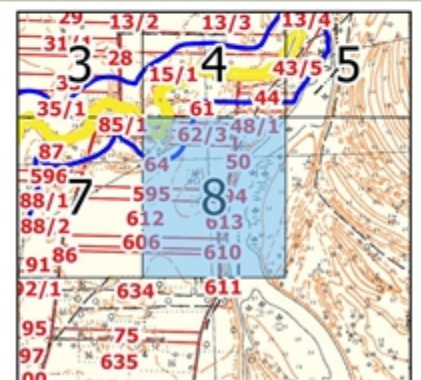
0 25 50 75 100 Metry



Legenda

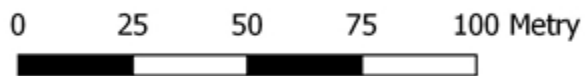
- Granica rezerwatu
- Granica otuliny rezerwatu
- Granica działek ewidencyjnych

Układ współrzędnych płaskich prostokątnych
 PL - 1992
 Podział na działki ewidencyjne według stanu
 na rok 2016
 Ortofotomapa GUGiK 2006





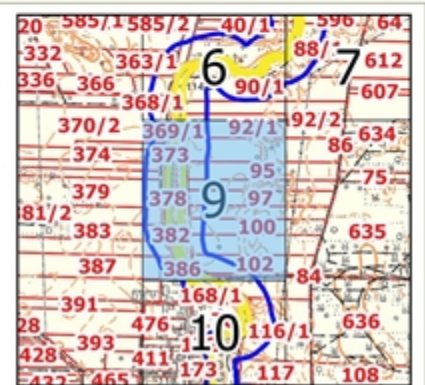
Arkusz 9 z 12

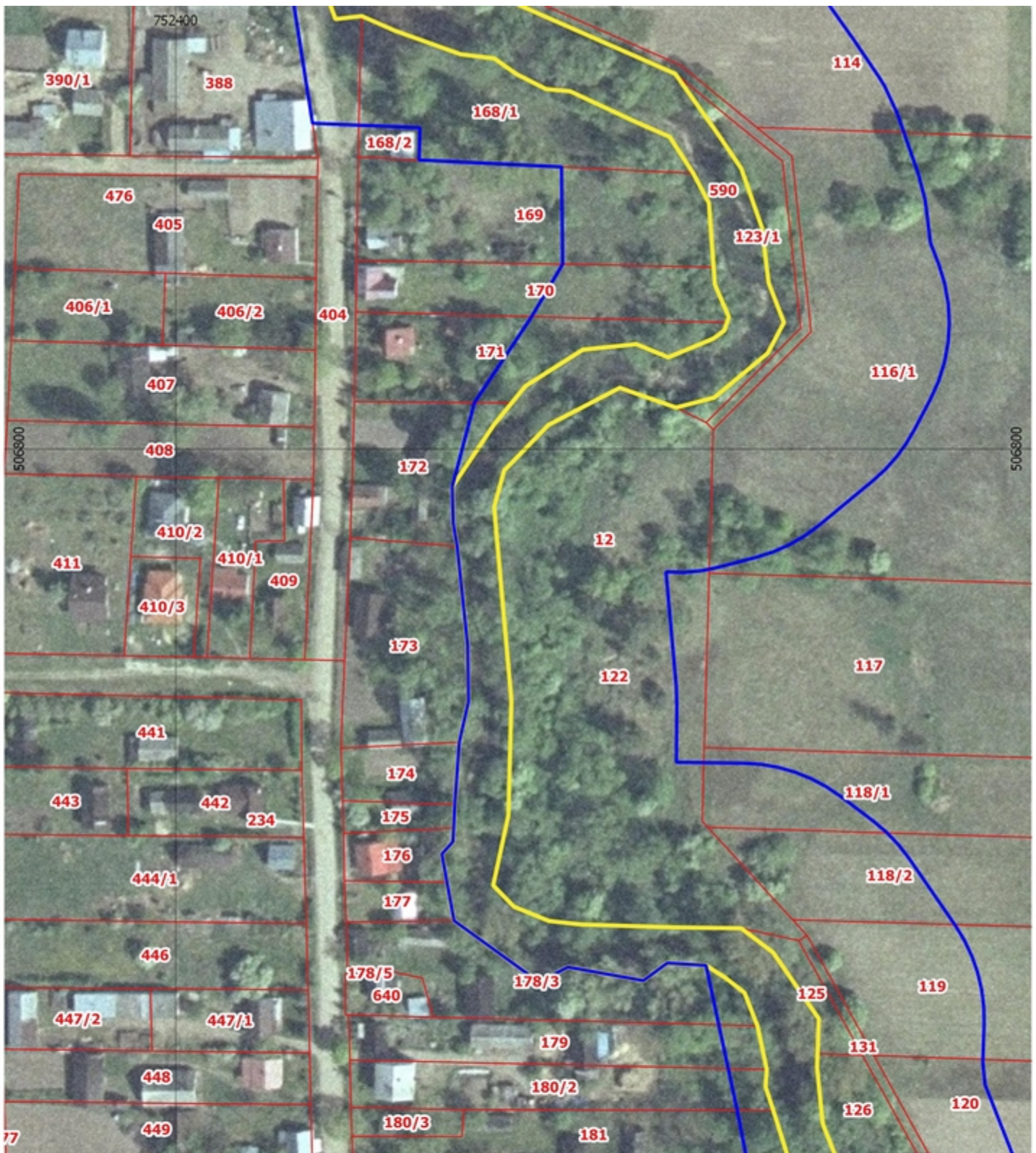


Legenda

- Granica rezerwatu
- Granica otuliny rezerwatu
- Granica działek ewidencyjnych

Układ współrzędnych płaskich prostokątnych
 PL - 1992
 Podział na działki ewidencyjne według stanu
 na rok 2016
 Ortofotomapa GUGiK 2006





Arkusz 10 z 12

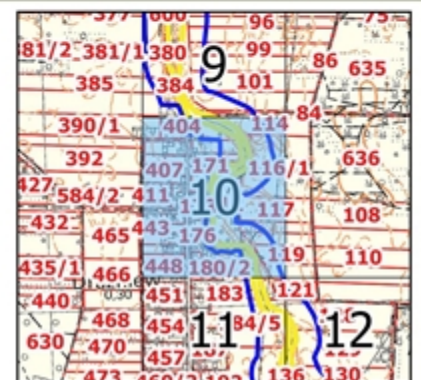
0 25 50 75 100 Metry



Legenda

- Granica rezerwatu
- Granica otuliny rezerwatu
- Granica działek ewidencyjnych

Układ współrzędnych płaskich prostokątnych
 PL - 1992
 Podział na działki ewidencyjne według stanu
 na rok 2016
 Ortofotomapa GUGiK 2006








Arkusz 11 z 12

0 25 50 75 100 Metry

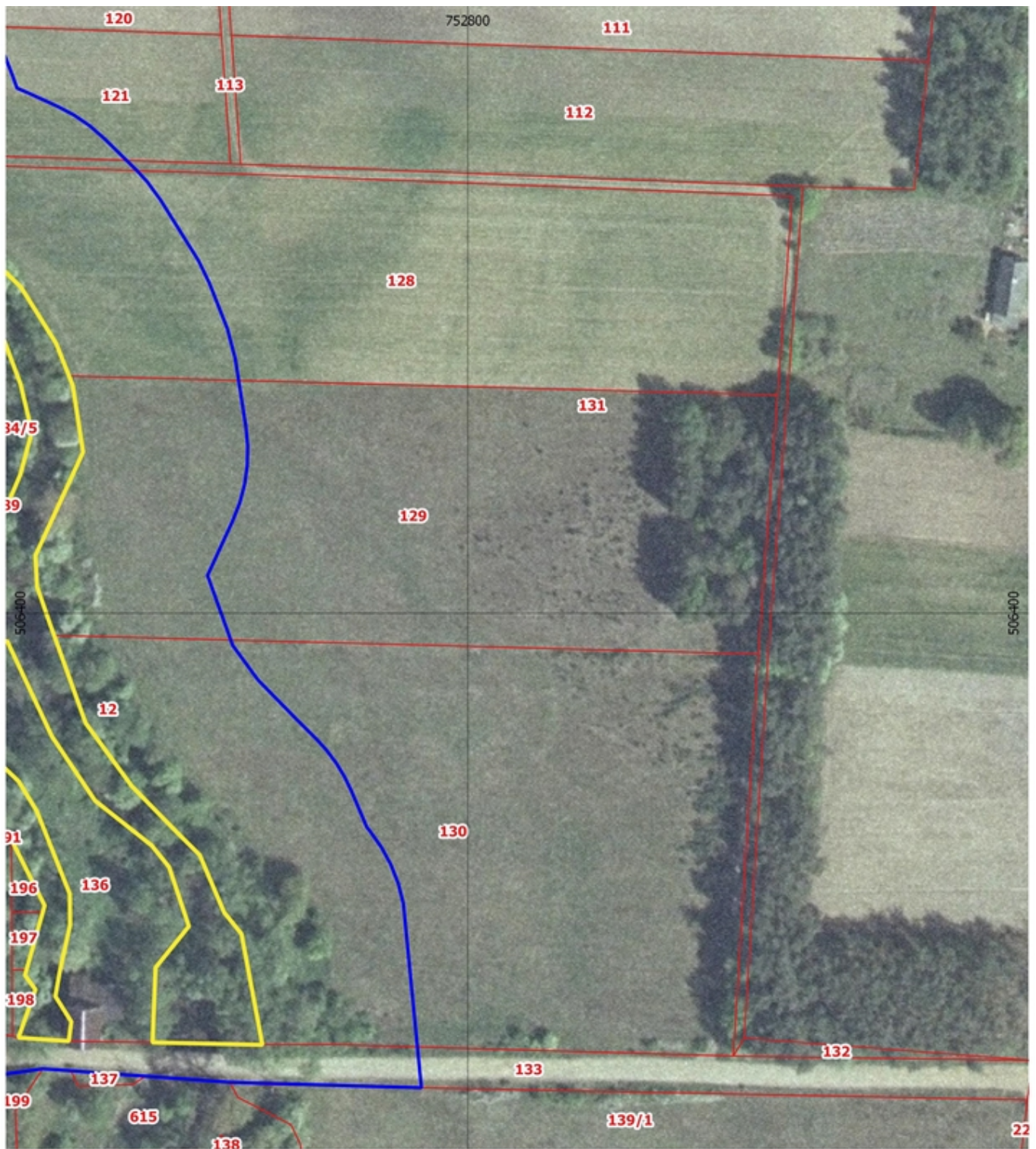


Legenda

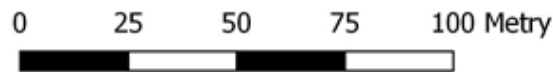
-  Granica rezerwatu
-  Granica otuliny rezerwatu
-  Granica działek ewidencyjnych

Układ współrzędnych płaskich prostokątnych
PL - 1992
Podział na działki ewidencyjne według stanu
na rok 2016
Ortofotomapa GUGiK 2006








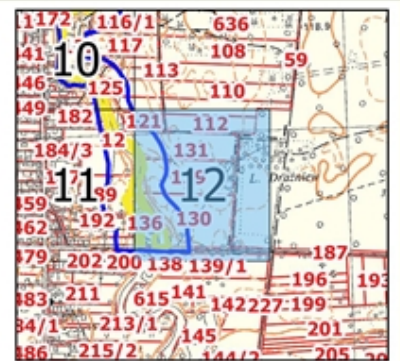
Arkusz 12 z 12



Legenda

-  Granica rezerwatu
-  Granica otuliny rezerwatu
-  Granica działek ewidencyjnych

Układ współrzędnych płaskich prostokątnych
PL - 1992
Podział na działki ewidencyjne według stanu
na rok 2016
Ortofotomapa GUGiK 2006



Załącznik Nr 4 do zarządzenia
Regionalnego Dyrektora Ochrony Środowiska w Warszawie
z dnia 7 listopada 2022 r.

Opis przebiegu granicy otuliny rezerwatu

Układ współrzędnych płaskich prostokątnych PL - 1992		
Lp	Punkt X	Punkt Y
1	753270,7997	508009,5953
2	753271,8124	507996,3506
3	753272,5572	507977,7542
4	753278,0128	507951,6052
5	753281,6173	507946,7931
6	753292,639	507941,5139
7	753307,0646	507934,5926
8	753315,5678	507936,0384
9	753324,3001	507937,5206
10	753334,6993	507933,3394
11	753344,9476	507929,2188
12	753354,0894	507918,1352
13	753362,3993	507908,0736
14	753367,9989	507901,296
15	753369,4377	507894,4137
16	753371,5079	507884,5182
17	753375,215	507866,8426
18	753376,4325	507860,804
19	753377,1857	507857,0834
20	753375,5454	507849,4852
21	753369,2297	507835,145
22	753368,0271	507829,0794
23	753368,8229	507823,0991
24	753373,1474	507810,344
25	753374,6725	507805,8445
26	753374,481	507800,8373
27	753374,2421	507794,2882
28	753375,1499	507786,4218
29	753375,9661	507779,3502
30	753353,4601	507748,5272
31	753333,8748	507721,7042
32	753316,4288	507697,8111
33	753311,603	507691,2019
34	753308,5948	507686,3109
35	753300,6457	507666,6535
36	753266,3379	507666,449
37	753235,2501	507666,2638
38	753214,398	507666,1395
39	753194,9187	507666,0234
40	753179,0497	507665,9289
41	753176,0612	507666,1963
42	753164,1269	507666,6008
43	753147,2404	507667,1733
44	753127,6739	507667,8366
45	753114,7463	507668,2749
46	753102,8288	507668,6789
47	753090,9578	507662,8163
48	753084,6127	507659,9937
49	753081,9258	507659,2424
50	753082,8601	507655,0547
51	753083,2292	507650,78
52	753083,0266	507646,4942
53	753082,4557	507635,3142
54	753081,7612	507629,1816
55	753079,8148	507621,6314
56	753078,6612	507618,1683
57	753078,0163	507612,1733
58	753076,6402	507606,3028
59	753074,5537	507600,6457
60	753071,7885	507595,2875

61	753068,3863	507590,3094
62	753064,3987	507585,7867
63	753063,3879	507579,7974
64	753061,6543	507573,9762
65	753059,2237	507568,4098
66	753056,1324	507563,1813
67	753052,4265	507558,3689
68	753048,1614	507554,0444
69	753043,4007	507550,2722
70	753038,2156	507547,1088
71	753032,6834	507544,6014
72	753026,8866	507542,7874
73	753020,912	507541,6938
74	753014,8485	507541,337
75	752999,1042	507541,3316
76	752993,4274	507541,6539
77	752987,8238	507542,6187
78	752982,3661	507544,2135
79	752977,1246	507546,4176
80	752972,1674	507549,2025
81	752967,5583	507552,5322
82	752963,3571	507556,3637
83	752959,6181	507560,6474
84	752951,4557	507571,1489
85	752950,4195	507571,61
86	752935,9659	507579,5803
87	752931,4075	507582,4852
88	752927,1897	507585,8659
89	752923,3621	507589,6826
90	752919,9695	507593,8907
91	752916,6234	507598,5331
92	752912,2681	507599,015
93	752910,7592	507593,3838
94	752908,5447	507588,2218
95	752904,4035	507579,8941
96	752901,254	507574,4492
97	752897,4458	507569,4428
98	752893,0391	507564,9542
99	752888,1038	507561,0543
100	752875,4221	507552,2701
101	752871,3427	507549,7257
102	752867,0379	507547,5848
103	752862,5473	507545,8673
104	752829,9015	507535,15
105	752827,2353	507534,3562
106	752805,8954	507528,6436
107	752801,6483	507527,7026
108	752793,1996	507526,9435
109	752783,9505	507526,9006
110	752778,6181	507527,173
111	752773,3451	507528,0128
112	752768,1919	507529,4103
113	752763,2171	507531,3496
114	752758,4776	507533,8085
115	752738,9271	507545,527
116	752736,949	507532,5887
117	752739,8978	507527,8063
118	752742,2733	507522,7148
119	752744,0434	507517,3825
120	752745,1845	507511,8811
121	752745,6811	507506,2847
122	752745,5266	507500,6684
123	752744,816	507491,6453
124	752744,0096	507486,0136
125	752743,8108	507484,8425
126	752741,4562	507472,4422
127	752739,9004	507466,3747
128	752724,9684	507420,3442
129	752723,0841	507415,4329
130	752720,6944	507410,7467
131	752717,8257	507406,3374
132	752706,7619	507391,1456
133	752703,4002	507387,012

134	752699,6176	507383,2597
135	752695,457	507379,9315
136	752690,9657	507377,0651
137	752680,3303	507371,1649
138	752674,7341	507368,5006
139	752668,849	507366,5564
140	752662,767	507365,3627
141	752656,5835	507364,9382
142	752653,7421	507359,8819
143	752650,317	507355,2013
144	752646,3574	507350,9633
145	752641,9198	507347,2287
146	752637,0678	507344,051
147	752625,5856	507337,3925
148	752623,1321	507335,9611
149	752617,7483	507333,256
150	752612,0783	507331,2182
151	752606,2043	507329,8773
152	752600,2116	507329,2526
153	752573,204	507328,0749
154	752571,0258	507328,0274
155	752561,9352	507328,8626
156	752546,5109	507331,8437
157	752541,0805	507333,214
158	752535,8374	507335,183
159	752530,8474	507337,726
160	752526,1731	507340,8111
161	752521,8732	507344,3996
162	752504,5177	507360,6164
163	752497,4219	507359,8086
164	752487,9582	507355,0005
165	752486,348	507347,3992
166	752487,6037	507329,6723
167	752487,6959	507328,4137
168	752487,824	507324,0262
169	752487,4316	507297,3727
170	752487,3457	507291,4203
171	752488,4654	507264,6196
172	752489,6279	507249,5957
173	752491,2677	507228,3151
174	752491,4085	507223,641
175	752491,112	507218,9743
176	752490,381	507214,3556
177	752487,4515	507200,1784
178	752487,7021	507145,9625
179	752487,3901	507140,1504
180	752481,6835	507089,3442
181	752477,8225	507025,2051
182	752482,5163	507000,2744
183	752486,1465	506994,637
184	752489,6479	506991,2271
185	752494,4243	506990,9304
186	752499,1442	506990,1404
187	752503,7569	506988,8656
188	752508,2127	506987,1198
189	752571,1438	506959,3804
190	752575,9608	506956,9384
191	752580,4862	506953,9911
192	752584,6674	506950,5729
193	752588,4556	506946,7237
194	752591,8065	506942,4884
195	752604,9353	506923,9146
196	752605,549	506923,0262
197	752612,4025	506912,872
198	752614,2602	506909,9
199	752618,0579	506901,6803
200	752624,4311	506883,406
201	752626,4584	506875,6288
202	752626,8623	506872,9001
203	752628,1123	506862,4769
204	752630,6641	506855,8196
205	752632,4276	506850,0745
206	752633,4889	506844,1592

207	752633,8326	506838,1594
208	752633,4538	506832,1616
209	752632,358	506826,2527
210	752630,561	506820,5179
211	752628,0887	506815,0403
212	752623,1944	506805,7314
213	752620,7104	506801,5207
214	752617,827	506797,5726
215	752614,5719	506793,925
216	752610,9762	506790,6127
217	752594,6804	506777,0848
218	752590,2982	506773,8339
219	752585,5878	506771,0799
220	752580,6054	506768,8555
221	752575,4102	506767,1874
222	752563,9191	506764,1784
223	752558,741	506763,1175
224	752553,4752	506762,6611
225	752548,1918	506762,8154
226	752551,2806	506728,27
227	752551,4617	506722,4937
228	752551,3199	506705,1674
229	752571,5884	506704,8875
230	752576,8699	506704,5359
231	752582,0846	506703,6278
232	752587,1741	506702,1737
233	752592,0814	506700,1896
234	752596,7515	506697,6979
235	752601,1319	506694,7264
236	752610,7882	506687,4007
237	752614,8451	506683,9686
238	752618,5149	506680,1253
239	752621,7559	506675,9142
240	752635,5662	506655,8487
241	752638,3451	506651,3118
242	752640,6263	506646,5054
243	752642,3838	506641,4838
244	752643,5978	506636,3038
245	752644,2545	506631,0242
246	752644,3465	506625,7047
247	752643,9696	506615,2219
248	752643,9415	506614,3898
249	752644,622	506607,5856
250	752648,0204	506598,9376
251	752661,5364	506564,4589
252	752663,1971	506559,8397
253	752666,0804	506558,6251
254	752675,4629	506554,323
255	752680,5888	506551,6022
256	752685,3649	506548,3058
257	752689,7269	506544,4782
258	752699,5176	506534,8255
259	752702,7162	506531,3596
260	752706,8337	506525,6885
261	752717,4797	506508,6266
262	752718,3613	506507,1583
263	752721,5811	506500,4829
264	752725,5009	506490,5316
265	752726,6558	506487,5864
266	752727,0914	506486,434
267	752729,4317	506477,505
268	752732,6579	506456,7339
269	752733,2142	506450,9211
270	752733,089	506445,083
271	752732,284	506439,2993
272	752730,8102	506433,649
273	752728,6876	506428,209
274	752721,0196	506411,5085
275	752721,5035	506410,1661
276	752728,6515	506390,2105
277	752736,3092	506379,7157
278	752747,9695	506367,7694
279	752753,9169	506361,8431

280	752757,164	506358,2794
281	752760,0528	506354,4195
282	752762,5565	506350,2993
283	752764,6517	506345,9572
284	752769,3609	506334,8603
285	752770,2609	506333,7424
286	752773,8127	506328,7286
287	752776,7228	506323,317
288	752778,9472	506317,5893
289	752780,4522	506311,6321
290	752785,9327	506255,53
291	752727,7731	506257,2017
292	752702,1622	506259,0539
293	752679,6082	506260,7006
294	752671,0077	506261,323
295	752658,8215	506259,5752
296	752618,4703	506260,1433
297	752615,9798	506285,5454
298	752615,6005	506290,0356
299	752615,727	506294,54
300	752616,3578	506299,0018
301	752617,4848	506303,3647
302	752617,9615	506305,0563
303	752615,2041	506309,0461
304	752612,4141	506312,6457
305	752608,1184	506319,1878
306	752591,2324	506349,9022
307	752589,0019	506354,5016
308	752587,2528	506359,3048
309	752586,0035	506364,2616
310	752585,2671	506369,32
311	752585,0512	506374,4272
312	752585,1633	506381,069
313	752585,6076	506386,9027
314	752586,7302	506392,6446
315	752588,5159	506398,2161
316	752590,9402	506403,5408
317	752593,9698	506408,546
318	752597,5634	506413,1629
319	752599,4818	506460,1558
320	752581,1735	506540,6909
321	752569,737	506599,6777
322	752560,2994	506643,6443
323	752548,6048	506644,371
324	752541,3394	506639,048
325	752518,5576	506643,1393
326	752509,8097	506638,6056
327	752484,1359	506657,1923
328	752481,9935	506668,8174
329	752480,4561	506677,3781
330	752483,7946	506681,0918
331	752484,0091	506685,2693
332	752484,3636	506692,3418
333	752485,7208	506711,2565
334	752488,4843	506723,4575
335	752488,2636	506740,4678
336	752485,081	506770,5211
337	752483,8866	506777,5307
338	752483,582	506788,5364
339	752490,2816	506814,0164
340	752507,5875	506840,0737
341	752516,9608	506855,9668
342	752516,6332	506885,4054
343	752473,5602	506887,5063
344	752473,8402	506897,2678
345	752441,3668	506898,6313
346	752435,4717	506936,0909
347	752425,161	506960,8837
348	752414,0928	506961,1751
349	752404,6244	506961,366
350	752397,1329	506961,683
351	752389,0122	506961,9193
352	752386,261	506968,8153

353	752384,5094	506974,7222
354	752382,7578	506980,6291
355	752379,0262	506987,3805
356	752368,5357	507005,7337
357	752367,8962	507007,8287
358	752365,929	507011,0487
359	752363,0201	507016,5536
360	752360,8181	507022,3774
361	752354,8946	507041,5807
362	752353,5039	507047,242
363	752352,7817	507053,0267
364	752352,7376	507058,8561
365	752353,3723	507064,651
366	752354,3102	507070,2003
367	752354,7115	507093,37
368	752354,7827	507097,2534
369	752353,4459	507116,1278
370	752353,3305	507118,683
371	752352,7529	507148,2281
372	752352,8693	507152,7524
373	752353,219	507157,6684
374	752354,5034	507176,209
375	752355,7801	507194,4933
376	752356,1035	507199,1025
377	752356,8343	507204,8013
378	752358,2141	507210,3786
379	752360,2245	507215,7608
380	752368,896	507235,4437
381	752371,7475	507252,8549
382	752373,426	507276,0672
383	752368,4117	507287,852
384	752366,445	507293,3431
385	752365,1312	507299,0259
386	752364,4881	507304,823
387	752364,5245	507310,6556
388	752365,2881	507322,4612
389	752365,5002	507324,2264
390	752364,4229	507330,0411
391	752364,0706	507335,9443
392	752364,4488	507341,8459
393	752365,5517	507347,6559
394	752371,8625	507373,0101
395	752372,1615	507374,1534
396	752378,8219	507398,4468
397	752380,5409	507403,6007
398	752382,8091	507408,5376
399	752385,5996	507413,1992
400	752388,8795	507417,5304
401	752404,3381	507435,6354
402	752408,116	507439,5981
403	752412,3045	507443,124
404	752416,8534	507446,1708
405	752421,7082	507448,702
406	752426,8106	507450,6872
407	752432,0995	507452,1026
408	752443,9589	507454,5896
409	752456,3375	507460,9222
410	752461,8005	507463,3172
411	752467,5099	507465,0447
412	752473,3843	507466,0799
413	752480,4579	507466,8952
414	752497,7164	507471,0186
415	752506,0644	507472,2802
416	752516,1	507472,9381
417	752521,0559	507473,0168
418	752525,9952	507472,6044
419	752530,8694	507471,7051
420	752535,8337	507470,532
421	752541,4362	507468,8568
422	752549,6035	507465,0163
423	752559,6867	507459,0285
424	752566,2896	507454,3437
425	752569,1005	507451,7972

426	752573,8534	507447,1514
427	752575,2863	507448,959
428	752580,926	507454,6767
429	752586,063	507459,1058
430	752593,464	507464,3274
431	752600,0182	507467,4993
432	752616,4638	507474,0267
433	752617,8086	507474,5382
434	752621,2777	507475,468
435	752622,4446	507478,0543
436	752629,7037	507494,3139
437	752627,435	507499,1792
438	752626,3125	507502,6526
439	752624,9488	507507,4667
440	752623,8142	507512,4194
441	752623,188	507517,4616
442	752623,0768	507522,5413
443	752623,4818	507527,6061
444	752624,3986	507532,6037
445	752633,3748	507570,5508
446	752634,5756	507575,6903
447	752635,4466	507578,9245
448	752639,5469	507592,343
449	752641,8437	507598,4167
450	752647,2393	507610,2904
451	752649,4573	507618,3833
452	752649,7816	507619,5667
453	752649,7992	507621,5946
454	752650,113	507626,7723
455	752650,9617	507631,8897
456	752652,3361	507636,8915
457	752654,2213	507641,724
458	752656,5971	507646,3352
459	752659,784	507651,7559
460	752664,3168	507658,231
461	752670,4887	507665,7097
462	752673,9937	507669,5052
463	752677,8717	507672,9186
464	752682,0814	507675,9135
465	752686,5776	507678,458
466	752701,2898	507685,8079
467	752706,536	507688,0642
468	752712,0053	507689,7076
469	752717,6263	507690,7165
470	752723,3257	507691,078
471	752729,0291	507690,7871
472	752734,6622	507689,8478
473	752741,2056	507688,3683
474	752747,2114	507686,6088
475	752752,9503	507684,1129
476	752758,3325	507680,9196
477	752763,2736	507677,079
478	752767,6963	507672,6512
479	752771,714	507668,0907
480	752772,4985	507667,1782
481	752775,9506	507662,2482
482	752778,3301	507661,2027
483	752783,3401	507658,6566
484	752788,0328	507655,5643
485	752792,3488	507651,965
486	752796,2336	507647,9041
487	752799,6381	507643,4328
488	752802,7063	507644,5745
489	752803,3999	507649,9157
490	752804,6738	507655,1489
491	752806,5127	507660,2113
492	752808,8946	507665,0421
493	752811,7908	507669,5832
494	752816,5869	507676,2984
495	752819,559	507680,064
496	752822,8784	507683,5273
497	752826,5143	507686,6567
498	752844,6692	507700,8244

499	752849,6874	507704,2704
500	752855,4978	507707,7599
501	752859,2549	507710,5262
502	752863,8447	507713,5317
503	752868,7361	507716,0163
504	752873,8703	507717,9501
505	752879,1854	507719,3097
506	752885,0443	507720,4645
507	752893,5098	507721,3154
508	752899,2562	507721,397
509	752908,3051	507720,64
510	752910,8713	507720,1179
511	752917,7579	507718,5278
512	752922,4698	507717,1983
513	752927,0163	507715,3822
514	752931,3475	507713,0996
515	752935,4156	507710,3756
516	752945,9273	507708,4112
517	752949,4369	507707,6238
518	752955,4206	507706,0531
519	752956,5688	507708,6802
520	752961,6475	507718,5544
521	752962,8097	507720,6852
522	752966,9577	507726,7821
523	752971,9458	507733,0625
524	752975,1218	507736,6876
525	752978,632	507739,9902
526	752982,4437	507742,9396
527	752995,5353	507752,0953
528	752999,1907	507754,4225
529	753004,1338	507756,9221
530	753006,0815	507757,775
531	753009,9182	507760,854
532	753014,0525	507763,5199
533	753018,4403	507765,7442
534	753023,0345	507767,5031
535	753033,5439	507776,5955
536	753038,7748	507781,1187
537	753043,1248	507784,4336
538	753047,8108	507787,2534
539	753052,7769	507789,5444
540	753057,9636	507791,2791
541	753063,3087	507792,4369
542	753068,7483	507793,0037
543	753107,672	507794,9178
544	753119,5502	507795,5731
545	753123,9826	507795,6207
546	753128,4018	507795,2755
547	753132,7731	507794,5403
548	753165,4921	507787,5331
549	753195,6417	507783,7537
550	753216,5721	507784,1738
551	753221,3687	507787,5324
552	753228,0946	507790,7721
553	753229,2211	507791,2144
554	753230,0337	507792,6977
555	753238,2974	507807,7765
556	753240,2096	507812,9531
557	753243,8107	507820,6279
558	753246,1782	507824,3406
559	753257,842	507840,9689
560	753267,4281	507854,6362
561	753281,2493	507876,1881
562	753276,459	507877,599
563	753259,153	507880,4768
564	753250,4923	507882,774
565	753243,2649	507886,0765
566	753218,4425	507899,9046
567	753213,4713	507903,1268
568	753208,9162	507906,9145
569	753204,841	507911,2143
570	753201,3031	507915,966
571	753198,352	507921,1028

572	753196,0293	507926,5526
573	753194,3674	507932,2388
574	753193,3898	507938,0818
575	753193,1102	507943,9993
576	753193,5325	507949,9084
577	753194,6508	507955,726
578	753206,0989	508000,7174
579	753205,7364	508004,0856
580	753197,4104	508010,1492
581	753194,6738	508012,2916
582	753193,5163	508013,2646
583	753168,2374	508034,4207
584	753165,6057	508036,6047
585	753145,9041	508053,0044
586	753139,6655	508059,2305
587	753137,1152	508062,5416
588	753135,5513	508064,7578
589	753130,7099	508067,6742
590	753125,5502	508071,2418
591	753120,8778	508075,4273
592	753116,7662	508080,165
593	753092,367	508112,1297
594	753075,8473	508134,0985
595	753073,0068	508138,3049
596	753070,6073	508142,7776
597	753068,6737	508147,4705
598	753067,2258	508152,3353
599	753062,8795	508170,2118
600	753061,8706	508175,6623
601	753061,4711	508181,1909
602	753061,6861	508186,7298
603	753062,5129	508192,2109
604	753063,9413	508197,5667
605	753065,9537	508202,7316
606	753070,2007	508212,0656
607	753070,0289	508215,3993
608	753069,9627	508217,9728
609	753070,7318	508226,7086
610	753071,1381	508228,9849
611	753066,0595	508251,4545
612	753064,9807	508258,5892
613	753064,3107	508267,1787
614	753062,1222	508271,5205
615	753052,8379	508292,8716
616	753050,2272	508300,5091
617	753043,8832	508325,503
618	753043,106	508329,1216
619	753042,4202	508335,0885
620	753040,605	508368,4615
621	753035,1913	508382,0184
622	753036,9764	508441,936
623	753069,5444	508431,8886
624	753122,3259	508424,9665
625	753154,9569	508413,8645
626	753180,6852	508405,111
627	753181,8598	508401,4294
628	753182,4581	508399,6864
629	753186,452	508387,3122
630	753188,1095	508380,6366
631	753188,8584	508372,9867
632	753189,1871	508356,8135
633	753188,4328	508347,6149
634	753186,7577	508340,8849
635	753181,2496	508323,8858
636	753185,2304	508318,4534
637	753188,2008	508313,8997
638	753191,9607	508305,7875
639	753198,7552	508286,583
640	753200,2096	508281,6903
641	753201,1576	508276,6748
642	753201,5893	508271,5888
643	753201,5003	508266,4853
644	753198,0359	508216,0004

645	753197,3936	508210,741
646	753195,9084	508204,6101
647	753188,5648	508180,9357
648	753217,674	508154,6804
649	753221,9462	508150,3259
650	753237,2067	508132,7435
651	753244,5137	508127,5831
652	753247,5971	508125,2208
653	753260,6763	508114,1037
654	753254,5831	508100,1075
655	753247,0736	508082,8576
656	753239,1218	508064,5919
657	753253,7171	508046,2968
658	753269,5073	508026,4982
659	753270,7997	508009,5953