



Obszarowa ocena jakości wody przeznaczonej do spożycia na terenie woj. łódzkiego w 2015 r.



Urzędowy nadzór nad jakością wody przeznaczonej do spożycia sprawowany jest na terenie woj. łódzkiego przez 21 Państwowych Powiatowych Inspektorów Sanitarnych oraz Państwowego Wojewódzkiego Inspektora Sanitarnego w Łodzi.

Podstawę oceny jakości wody przeznaczonej do spożycia w 2015 r. stanowiły wymagania określone w rozporządzeniu Ministra Zdrowia z dnia 29 marca 2007r. w sprawie jakości wody przeznaczonej do spożycia przez ludzi (Dz. U. z 2007r. Nr 61, poz. 417, zm. Dz. U. z 2010r. Nr 72, poz. 466) do 27 listopada 2015r. oraz rozporządzeniu Ministra Zdrowia z dnia 13 listopada 2015r. w sprawie jakości wody przeznaczonej do spożycia przez ludzi (Dz. U. z 2015r., poz. 1989) od 28 listopada 2015r. – normy jakości wody stanowią załączniki 1 – 4.

Ocena ujęć wody na terenie woj. łódzkiego.

Wodociągi w województwie łódzkim zaopatrywane są w wodę z ujęć podziemnych oraz jednego powierzchniowego. Jest to ujęcie powierzchniowe - w Tomaszowie Mazowieckim na rzece Pilicy. Ujęcie zasila wodociąg zaopatrujący w wodę mieszkańców Tomaszowa Mazowieckiego oraz częściowo wodociąg Tomaszów-Łódź zaopatrujący w wodę mieszkańców Łodzi - strefa I zaopatrzenia w wodę oraz gmin: Tomaszów Maz. i Rokiciny w powiecie tomaszowskim.

W 2015 r. woda w ujęciu powierzchniowym pod względem fizykochemicznym i bakteriologicznym **odpowiadała wymaganiom sanitarnym**, jakim powinny odpowiadać wody powierzchniowe wykorzystywane do zaopatrzenia ludności w wodę przeznaczoną do spożycia (**kategoria A3 jakości wody**) zgodnie z Rozporządzeniem Ministra Środowiska z dnia 27 listopada 2002r. (Dz. U. Nr 204, poz. 1728).

Ocena wodociągów na terenie woj. łódzkiego.

W 2015 roku na terenie województwa łódzkiego Państwowa Inspekcja Sanitarna objęła nadzorem łącznie 586 wodociągów zbiorowego zaopatrzenia w wodę i 117 innych podmiotów zaopatrujących w wodę.

Skontrolowano:

- 99,7 % wodociągów zbiorowego zaopatrzenia, w 2 nie oceniono jakości wody:
 - wodociąg w Rychłolicach, pow. wieluński – przełączony na wodociąg Konopnica,
 - wodociąg w Kamionce – przełączony na wodociąg Pątnów.
- 99,2 % innych podmiotów zaopatrujących w wodę, w 1 nie oceniono jakości wody. Był to: wodociąg awaryjny szpitala SP ZOZ Uniwersytecki Szpital Kliniczny Nr 4 im. M. Konopnickiej w Łodzi, ul. Sporna – z powodu braku możliwości poboru wody w wyniku złego stanu technicznego ujęcia.

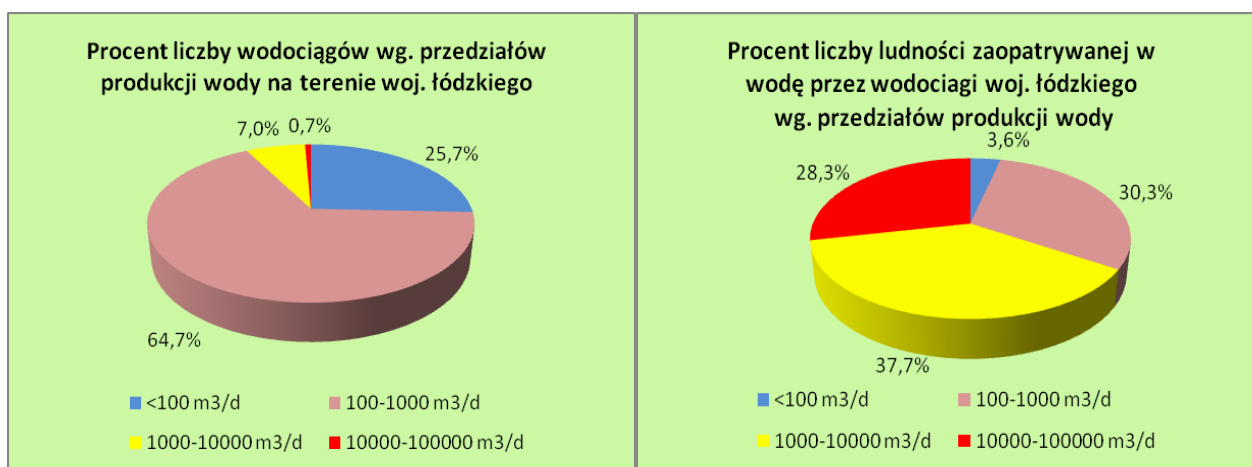
Woda do spożycia rozprowadzana przez sieć wodociągową, produkowana jest przez 700 wodociągów (ocenione pod względem jakości wody w 2015r.) o różnej wydajności:

- poniżej 100 m³/d – 150 wodociągów zbiorowego zaopatrzenia – zaopatrujących 89,288 tys. ludności,
- 101-1000 m³/d – 389 wodociągów zbiorowego zaopatrzenia - zaopatrujących 749,687 tys. ludności,

- 1001-10000 m³/d - 41 wodociągów zbiorowego zaopatrzenia – zaopatrujących 932,034 tys. ludności,
- 10001-100000 m³/d - 4 wodociągi zbiorowego zaopatrzenia - zaopatrujące ok. 699,363 tys. ludności,
- 116 innych podmiotów zaopatrujących w wodę – zaopatrujących 19,402 tys. ludności.

Na ogólną liczbę mieszkańców województwa łódzkiego 2498,240 tys. szacunkowo określa się, że z wodociągów publicznych korzysta 2470,372 tys. czyli ok. 98,9 % ludności. Pozostała część ludności korzysta z wody z własnych ujęć lokalnych, lub studni przydomowych.

Procentowy udział wodociągów zbiorowego zaopatrzenia w ogólnej liczbie w poszczególnych przedziałach produkcji wody oraz procent zaopatrywanej przez nie ludności przedstawiają poniższe diagramy:



W ramach nadzoru sprawowanego przez organa Państwowej Inspekcji Sanitarnej w 2015r. pobrano 4720 próbek wody do spożycia z wodociągów; wykonano 50784 oznaczeń fizyko-chemicznych i 11640 oznaczeń bakteriologicznych.

Na koniec 2015 roku 99,7 % wodociągów zbiorowego zaopatrzenia zaopatrywało odbiorców w wodę przydatną do spożycia, w tym warunkowo przydatną do spożycia lub na zasadzie przyznanego odstępstwa.

W 1 wodociągu wodę oceniono jako przydatną do spożycia na warunkach przyznanego odstępstwa. Jest to wodociąg Huta Drewniana, pow. radomszczański, na który została wydana przez PPIS w Radomsku decyzja przyznająca odstępstwo z uwagi na przekroczoną zawartość azotanów. Decyzja wydana 31.12.2014r. z terminem wykonania 18 miesięcy.

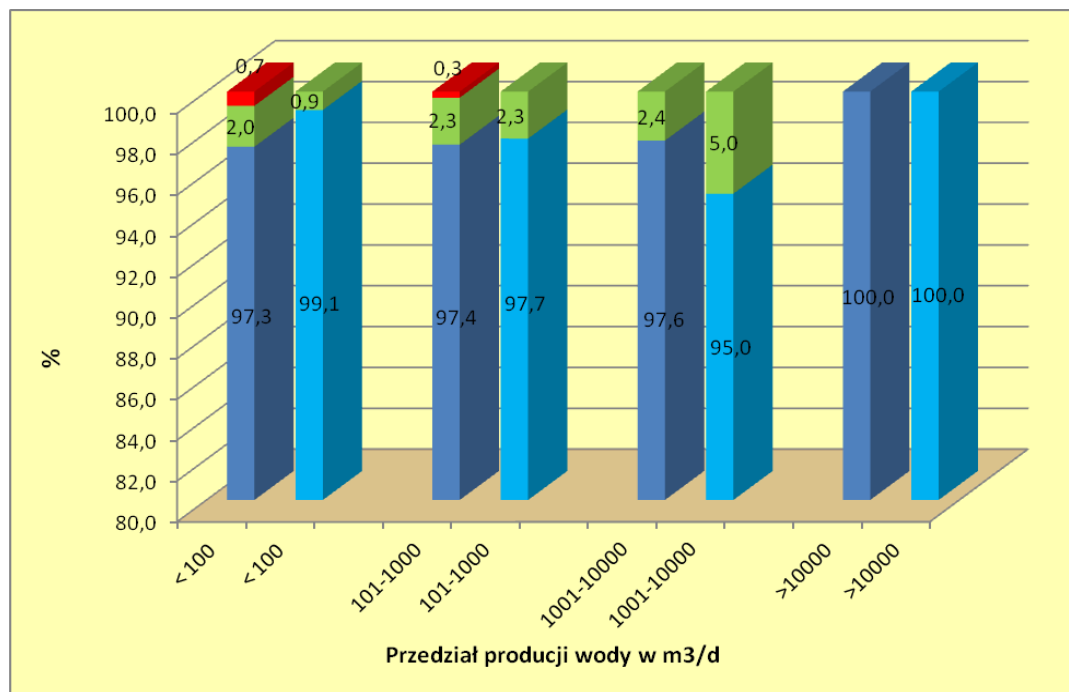
Tylko 2 wodociągi zbiorowego zaopatrzenia oceniono jako złe pod względem jakości wody na koniec roku 2015:

- wodociąg Józefów k/ Gór Mokrych, pow. radomszczański, zaopatrujący 5 osób – ze względu na przekroczoną zawartość azotanów. Postępowanie administracyjne w toku; ludność zaopatrywana w wodę konfekcjonowaną,
- wodociąg Burzenin, pow. sieradzki, zaopatrujący ok. 3600 osób - ze względu na złą jakość mikrobiologiczną wody (bakterie grupy coli, Escherichia coli, enterokoki). Został przełączony na inny wodociąg publiczny.

Na ocenę wodociągów jako podających wodę o warunkowej przydatności do spożycia wpływały przekroczenia zawartości żelaza, manganu oraz w nielicznych przypadkach jonu amonowego oraz parametrów mikrobiologicznych (ogólna liczba mikroorganizmów i bakterie grupy coli) czyli parametrów, które nie wywierają szkodliwego wpływu na zdrowie lub mogące spowodować zaburzenia stanu zdrowia przy dużych lub bardzo dużych stężeniach.

Spośród innych podmiotów zaopatrujących w wodę wszystkie oceniono jako odpowiadające wymaganiom (w tym warunkowo odpowiadające wymaganiom) pod względem jakości wody.

Ocena urządzeń wodociągowych dostarczających wodę w poszczególnych przedziałach produkcji zaopatrujących ludność w wodę (ocena na koniec 2015r.):



Legenda:

- - wodociągi zaopatrujące ludność w wodę przydatną do spożycia
- - ludność zaopatrywana w wodę przydatną do spożycia
- - wodociągi, ludność zaopatrywana w wodę warunkowo przydatną do spożycia, lub na warunkach przyznanego odstępstwa
- - wodociągi z wodą nieprzydatną do spożycia

Na koniec 2015r. nieliczne wodociągi zaopatrywały mieszkańców w wodę nieodpowiadającą wymaganiom - warunkowo przydatną do spożycia na warunkach ustalonych przez właściwych terenowo państwowych powiatowych inspektorów sanitarnych z terenu woj. łódzkiego. Były to następujące wodociągi:

Wodociągi publiczne o produkcji wody poniżej 100 m³/d.

Na 150 ocenionych wodociągów wodę dobrej jakości podaje 146 wodociągów tj. 97,3 %.

Woda nie odpowiadała wymaganiom ze względu na przekroczone (warunkowo przydatna do spożycia) parametry (warunkowo przydatna do spożycia) w następujących wodociągach:

- **miasto Łódź:**

- Modlica - przekroczenie zawartości **Fe** (przełączony na inny wodociąg),

- **powiat poddębicki:**

- Budzynek - przekroczenie zawartości **Mn, Fe, mętności,**

- **powiat radomszczański:**

- Józefów k/Gór Mokrych – przekroczenie zawartości **azotanów** – *brak przydatności wody do spożycia* (ludzie zaopatrywani w wodę konfekcjonowaną),

- **powiat zgierski:**

- Skotniki – przekroczenie zawartości **Fe, Mn, mętności**.

Wodociągi publiczne o produkcji wody 101-1000 m³/d.

Na 389 wodociągów wodę dobrej jakości podaje 379 wodociągów tj. 97,4 %.

Woda nie odpowiadała wymaganiom ze względu na przekroczone parametry (warunkowo przydatna do spożycia) w następujących wodociągach:

- **powiat kutnowski:**

- Głuchów - przekroczenie zawartości **Mn, Fe**,
- Pniewo - przekroczenie zawartości **Mn, chlorków**,
- Orłów – przekroczenie zawartości **Mn, Fe, jonu amonowego**,

- **powiat pabianicki:**

- Lutomiersk - przekroczenie zawartości **Mn**,

- **powiat radomszczański:**

- Huta Drewniana – przekroczenie zawartości **azotanów** – *woda przydatna do spożycia na warunkach przyznanego odstępstwa*,

- **powiat sieradzki:**

- Burzenin – ponadnormatywna liczba **bakterii grupy coli** – *brak przydatności wody do spożycia* (przełączony na wodociąg Grabówka),

- **powiat wieluński:**

- Skomlin - przekroczenie zawartości **Fe, mętności**,
- Ostrówek - przekroczenie zawartości **Fe, chloru wolnego**,

- **powiat zgierski:**

- Popów - przekroczenie poziomu **utlenialności**,
- Sokolniki - przekroczenie zawartości **Fe, mętności**.

Wodociągi publiczne o produkcji wody 1001-10000 m³/d

Na 41 wodociągów wodę dobrej jakości podaje 40 wodociągów tj. 97,6 %.

Wodę jako warunkowo przydatną do spożycia oceniono w następującym wodociągu:

- **powiat sieradzki:**

- Sieradz-Kłocko - przekroczenie zawartości **Mn**,

Wodociągi publiczne o produkcji wody 10001-100000 m³/d

W ewidencji znajdują się 4 wodociągi publiczne w Łodzi, które podają wodę przydatną do spożycia. Są to:

- Tomaszów - Łódź,
- Sulejów - Łódź,
- Centralny (ujęcie Rokiciny, ujęcie zbiorniki Stoki, wodociąg Dąbrowa) w Łodzi
- Sikawa-Stoki ul. Telefoniczna w Łodzi.

Ubył 1 wodociąg z tego przedziału produkcji wody.

Z wodociągu publicznego w Kutnie w trakcie roku sprawozdawczego został wydzielony jako odrębny wodociąg - Kutno-Metalowa. Ujęcie na ul. Metalowej, wcześniej klasyfikowane jako doraźne, w chwili obecnej stanowi całkowicie oddzielny system zaopatrzenia w wodę dostarczający wodę do części Kutna oraz jednej miejscowości pod Kutnem. Większą część Kutna zaopatruje wodociąg Kutno-Graniczna. Oba ww. wodociągi mieszczą się w przedziale produkcji wody 1001-10000 m³/d.

Inne podmioty zaopatrujące w wodę (wodociągi lokalne, zakładowe itp.)

Na 116 ocenionych innych podmiotów zaopatrujących w wodę dobrej jakości podaje 111 wodociągów tj. 95,7 %.

Woda nie odpowiadała wymaganiom ze względu na przekroczone parametry (warunkowo przydatna do spożycia) w następujących wodociągach:

• **Miasto Łódź:**

- WSS im. Biegańskiego, ul. Kniaziewicza 1/5 w Łodzi - przekroczenie zawartości **Fe, Mn** – ujęcie awaryjne szpitala,

• **powiat pabianicki:**

- Ośrodek Rehabilitacyjno-Wypoczynkowy w Drzewocinach - przekroczenie zawartości **jonu amonowego** – wydano 7 postanowień o nałożeniu grzywny,

• **powiat rawski:**

- Szkoła podstawowa w m. Stara Wieś - przekroczenie zawartości **Fe, Mn**, konsumenci piją wodę konfekcjonowaną,

• **powiat sieradzki:**

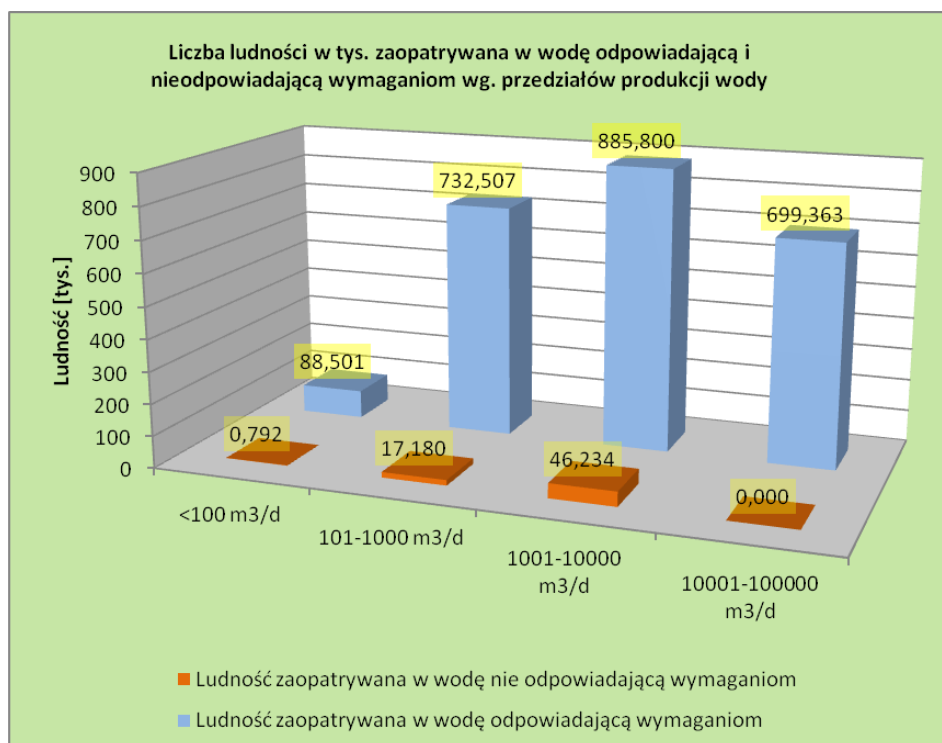
- Szpital Wojewódzki w Sieradzu, ul. Nenckiego 2 – przekroczenie zawartości **Fe**,

• **powiat zgierski:**

- wodociąg awaryjny Wojewódzkiego Szpitala Specjalistycznego w Zgierzu - przekroczenie zawartości **Fe, Mn, mętności**.

W trakcie roku sprawozdawczego w 20 wodociągach województwa łódzkiego wystąpiły zanieczyszczenia mikrobiologiczne. Na wodociągi, gdzie stwierdzono przekroczenia ogólnej liczby mikroorganizmów lub niewielkiej liczby bakterii grupy coli wydawane były przez PPIS decyzje o warunkowej przydatności wody pod warunkiem jej przegotowania oraz nakazujące podjęcie dezynfekcji wody. W przypadku stwierdzenia mikroorganizmów patogennych wydawano decyzje z rygorem natychmiastowej wykonalności, nakazujące zapewnić odbiorcom wodę przydatną do spożycia. Jakość wody została doprowadzona do wymagań określonych w rozporządzeniu w 19 wodociągach, wobec czego na koniec roku wodociągi zostały ocenione jako dobre.

Wodociąg Burzenin z wodą nieprzydatną do spożycia pod względem mikrobiologicznym został przełączony na wodociąg Grabówka z wodą przydatną do spożycia.



Zaopatrzenie w wodę miasta Łodzi.

Miasto Łódź zasilane jest wodą przeznaczoną do spożycia z trzech systemów:

- systemu tomaszowskiego,
- systemu łódzkiego,
- systemu sulejowskiego.

System tomaszowski składa się z 2 ujęć:

- ujęcia brzegowego wód powierzchniowych z rzeki Pilicy zlokalizowanego w Tomaszowie Mazowieckim (Brzustówka),
- ujęcia wód podziemnych (jurajskich – 8 studni) zlokalizowanego w Rokicinach tj. w połowie drogi między Tomaszowem Maz. a Łodzią.

Dla obydwu rodzajów wód istnieją odrębne stacje uzdatniania wody, po których wody mieszają się i po dezynfekcji tłoczony są do zbiorników wody czystej na Stokach w Łodzi.

Dalszą część tej strefy stanowi **system łódzki**. W zbiornikach Stoki wody z systemu tomaszowskiego (zmieszana powierzchniowa i głębinowa), 13-tu studni głębinowych z wodociągu Dąbrowa, jednej studni ze zbiorników Stoki i przepompowni Telefoniczna mieszają się, a następnie podawane są do centralnej i północnej części miasta tworząc Wodociąg Centralny. Jest on zasilany dodatkowo, w zależności od zapotrzebowania i rejonu wodą z wodociągów: Teofilów, Żabieniec, Nowosolna, Mileszki, Imielnik.

Części składowe systemu łódzkiego:

A. Wodociąg Dąbrowa - SUW, ul. Bławatna 21/23

1. ujęcie Dąbrowa, ul. Bławatna 19/21 - 2 studnie
2. ujęcie Bronisin, ul. Konspiracji 25 - 2 studnie
3. ujęcie Chojny, ul. Kolumny 30 - 2 studnie
4. ujęcie Stare Górkki, ul. Zygmunta 116 - 3 studnie
5. ujęcie Grodzisko, wieś Grodzisko 51/52 - 4 studnie

B. Wodociąg „Teofilów„

1. ujęcie wody (stacja wodociągowa), ul. Traktorowa 208 - 3 studnie

C. Wodociąg „Sikawa Stoki”

1. ujęcie wody „Zbocze/Pieniny„ - 1 studnia
2. ujęcie wody- przepompownia „Telefoniczna” – 1 studnia
3. ujęcie wody „Zbiornik Stoki”- 1 studnia

D. Wodociąg „Żabieniec”

1. ujęcie wody ”(stacja wodociągowa) Żabieniec” ul. Brukowa 17/19 – 1 studnia

E. Wodociąg „Nowosolna”

1. ujęcie – stacja wodociągowa, ul. Kasprowicza 33 – 2 studnie
2. ujęcie – stacja wodociągowa, ul. Pomorska 548 – 2 studnie

F. Wodociąg „Mieszki”

1. ujęcie wody ul. Pomorska 437 – 2 studnie

G. Wodociąg „Imielnik”

1. ujęcie ul. Strykowska – 2 studnie

W **systemie sulejowskim** do produkcji wody przeznaczonej do spożycia przez ludzi wykorzystywana jest wyłącznie woda podziemna ujmowana z 7 studni głębinowych w Bronisławowie, pow. piotrkowski, przesyłana do Wydziału Produkcji Wody w Kalinku, a następnie przez przepompownię „Chojny” w Łodzi ul. Graniczna rozprowadzana w południowej części Łodzi.

Woda dla Łodzi poddawana jest procesom uzdatniania:

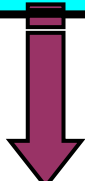
- koagulacja,
- sedymentacja,
- filtracja,
- odżelazianie,
- odmanganianie,
- dezynfekcja dwutlenkiem chloru i chlorem.

Schemat zasilania: SYSTEM TOMASZOWSKI i ŁÓDZKI

Brzostówka
Ujęcie Tomaszów Mazowiecki
wody powierzchniowe rzeki
Pilicy



Rokiciny
8 studni
wody podziemne

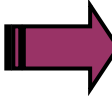


Zbiorniki Stoki
2 studnie
wody podziemne



NAZWA WODOCIĄGU :	UJĘCIE :
WODOCIĄG DĄBROWA (ul. Bławatna)	DĄBROWA
STACJA UZDATNIANIA WODY 13 studni wody podziemne	GRODZISKO
	STARE GÓRKI
	CHOJNY
	BRONISIN

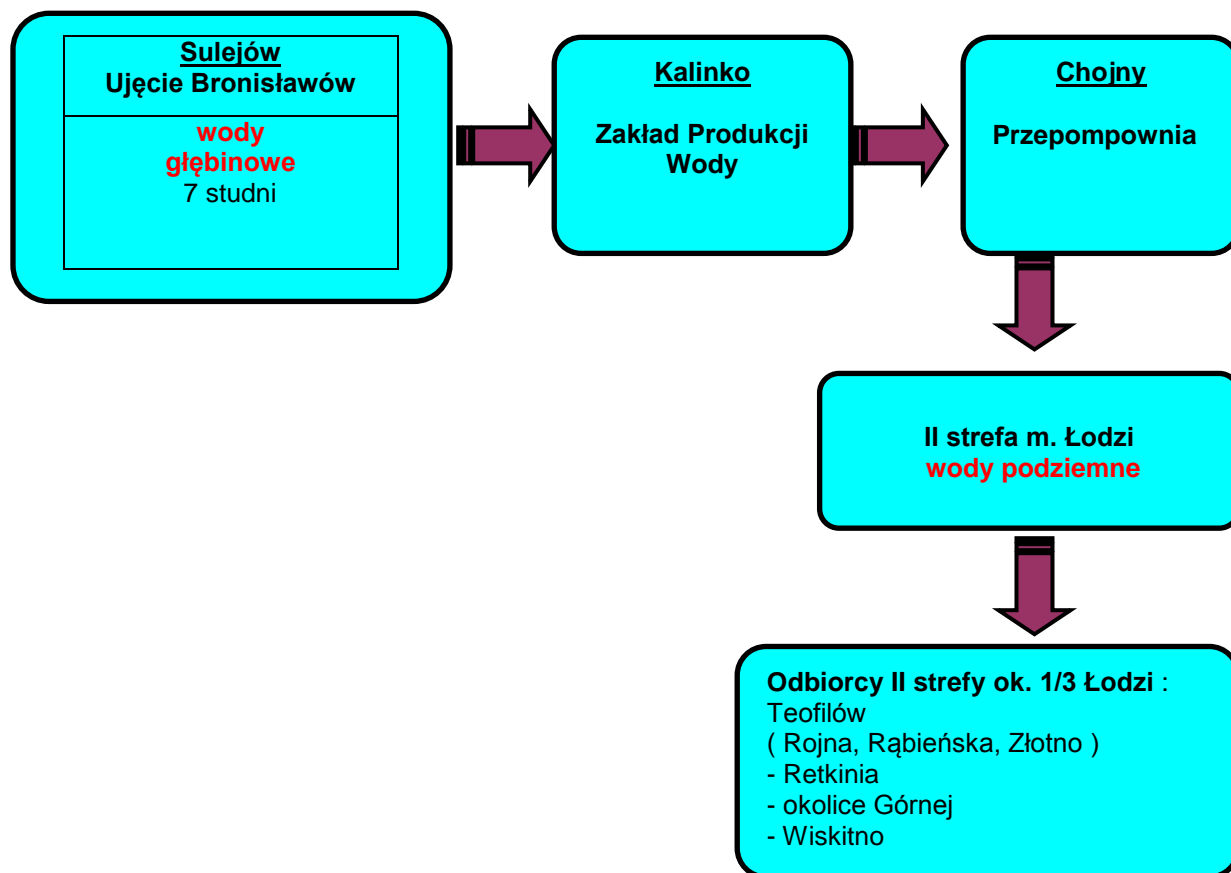
I strefa miasta Łodzi WODOCIĄG CENTRALNY wody podziemne		
RODZAJ WODOCIĄGU :	NAZWA WODOCIĄGU :	UJĘCIE :
PUBLICZNY	wodociąg Mieszki	MIESZKI ul. Pomorska 437
	Wodociąg Imielnik	STRYKOWSKA
	wodociąg Nowosolna	KASPROWICZA POMORSKA 548
ZASILAJĄCY	wodociąg Żabieniec	BRUKOWA
	wodociąg Teofilów	TRAKTOROWA
	wodociąg Sikawa-Stoki	TELEFONICZNA
		ZBOCZE/PIENINY ZBIORNIKI STOKI



Odbiorcy I strefy ok. 2/3 Łodzi :

- Teofilów str. Pd.
- Radogoszcz wsch. i zach.
- Widzew
- Centrum
- Dąbrowa
- Janów
- Olechów

Schemat zasilania: SYSTEM SULEJOWSKI



Ponadto miasto Łódź zasilane jest przez wodociągi: Podklasztorze, Olkuska, Żółwiowa, Henrykowska.

W ramach kontroli wodociągu miejskiego łódzkiego badana jest woda z 91 wytypowanych punktów kontrolnych (punkty sieci wodociągowej, ujęcia wody ze studni głębinowych zasilających wodociąg łódzki oraz zbiorniki retencyjne i przepompownie, wodociągi publiczne i lokalne).

W 2015r. pobrano do badań fizyko-chemicznych i mikrobiologicznych 488 próbek wody przeznaczonej do spożycia przez ludzi: 29 próbek zakwestionowano, w tym 24 badania mikrobiologicznych, 6 fizycznych, 7 chemicznych i 2 organoleptyczne.

Na terenie miasta nie notowano poważnych awarii i wyłączeń wodociągów.

Prowadzony monitoring wody z wodociągu łódzkiego w okresie całego 2015 r. w zakresie monitoringu kontrolnego i przeglądowego zgodnie z obowiązującymi przepisami prawnymi pozwala ocenić, że jakość podawanej wody do spożycia nie budziła zastrzeżeń.

Ocena studni publicznych.

Nie oceniono większości studni publicznych znajdujących się na terenach zwodociągowanych (w Łodzi i Bełchatowie) będących urządzeniami awaryjnymi i nie służących do zaopatrywania ludności w wodę. Urządzenia, w których stwierdzono nieodpowiednią jakość wody posiadają informacje w postaci tabliczki o zakazie spożywania wody.

W 2015r. zbadano wodę w 5 ujęciach głębinowych w Łodzi: w 2 studniach publicznych i 3 zdrojach ulicznych, z których woda jest na co dzień pobierana przez mieszkańców Łodzi:

- zdroje: Zbocze/Pieniny, Wycieczkowa/Działka, Przyklasztorze,
- studnie publiczne: Al. Hetmańska/Rokicińska, Rokicińska/Puszkina.

Woda w tych ujęciach odpowiadała wymaganiom.

Wnioski:

1. Mieszkańcy woj. łódzkiego piją wodę dobrej jakości bez zanieczyszczeń mikrobiologicznych i chemicznych. 582 (na 584 ocenionych) wodociągów zbiorowego zaopatrzenia w wodę zaopatrywało konsumentów w wodę przydatną do spożycia, w tym warunkowo przydatną do spożycia.
2. Na 584 ocenione wodociągi zaopatrzenia zbiorowego w woj. łódzkim tylko w 2 oceniono wodę jako nieprzydatną do spożycia na koniec 2015r. Ludność obsługiwana przez te wodociągi obecnie zaopatrywana jest w wodę przydatną do spożycia z innego źródła tj. innego wodociągu lub wodę konfekcjonowaną.
3. W 14 wodociągach zbiorowego zaopatrzenia woda była warunkowo przydatna do spożycia na koniec 2015r. Na warunkową przydatność wpływają ponadnormatywne zawartości parametrów takich jak: żelazo, mangan oraz jon amonowy, które nie stanowią zagrożenia dla konsumentów, a woda jest przydatna do spożycia i bezpieczna dla zdrowia przy dopuszczalnych wartościach parametrów ustalonych przez państwowych powiatowych inspektorów sanitarnych.
4. Producenci wody zgodnie z obowiązującymi przepisami prawnymi są zobowiązani do prowadzenia kontroli wewnętrznej jakości wody w pełnym zakresie parametrów. Państwowi powiatowi inspektorzy sanitarni z terenu woj. łódzkiego w ramach nadzoru nad producentem wody, pozyskują wyniki z badania w ramach kontroli wewnętrznej.

Informacja dot. oceny obszarowej zgodnie z rozporządzeniem Ministra Zdrowia z dn. 29 marca 2007r. w sprawie jakości wody przeznaczonej do spożycia przez ludzi (Dz. U. Nr 61 z 2007r. poz. 617, zm. Dz. U. z 2010r. Nr 72, poz. 466) z podziałem administracyjnym województwa (powiaty) zawiera:

- wykaz producentów wody zaopatrujących ludność,
- informacje:
 - a) o wielkości produkcji wody dostarczanej od poszczególnych producentów,
 - b) wykaz zaopatrywanych miejscowości przez określony wodociąg,
 - c) o liczbie ludności zaopatrywanej w wodę,
 - d) o procesach uzdatniania wody,
 - e) o jakości wody w trakcie i na koniec 2015r,
 - f) o przekroczeniach dopuszczalnych parametrów jakości wody.

Załączniki - 21 (uwzględniono wodociągi publiczne oraz wodociągi lokalne).

Legenda - poszczególnymi kolorami oznaczono:

- **czernym** – woda warunkowo przydatna do spożycia ze względu na przekroczenia parametrów mikrobiologicznych,
- **niebieskim** – woda warunkowo przydatna do spożycia lub przydatna na warunkach przyznanego odstępstwa ze względu na przekroczenia parametrów fizykochemicznych,
- **fioletowym** – woda nieprzydatna do spożycia

Powiat belchatowski

16 wodociągów zbiorowego zaopatrzenia z wodą oraz sieć wodociągu Parzniewice (ujęcie w pow. piotrkowskim) przydatną do spożycia oraz 15 wodociągów lokalnych z wodą przydatną do spożycia na koniec 2015r.

L p.	Producent wody /nazwa, adres/	Eksploatowany wodociąg, (zaopatrywane miejscowości)	Produkcja wody [m ³ /d]	Liczba zaopatrywanej ludności [tys.]	Uzdatnianie wody (metody)	Kwestionowane parametry – ilość dni przekroczeń w roku	Jakość wody na koniec 2015r. – kwestionowany parametr
Wodociągi zbiorowego zaopatrzenia w wodę							
1	Zakład Wodociągów i Kanalizacji „WOD - KAN” Spółka z o. o. 97-400 Belchatów ul. Św.Faustyny Kowalskiej 9	Belchatów- ujęcie Myszaki: m. Belchatów, Ludwików, Nowy Świat, Dobrzelów (4 posesje), Domiechowice (3 posesje)	6878,5	60,354	napowietrzanie, filtracja, odżelazianie, odmanganianie, dezynfekcja podchlorynem sodu	-	przydatna do spożycia
2	Spółka Wodna "Kurnosianka" w Kurnosie, Kurnos Drugi 195, 97-400 Belchatów	Kurnos: Kurnos Pierwszy (z wyłączeniem 1 posesji), Kurnos Drugi (z wyłączeniem 16 posesji), Borki (posesje nr 18-27)	89,0	0,664	-	-	przydatna do spożycia
3	Gmina Belchatów ul. Kościuszki 13 97-400 Belchatów	Kłuki: Boży Dar, Chmielowiec, Kłuki, Podścichawa, Podwódka, Ścichawa, Żar, Osina, Wierzchy Kluckie, Wierzchy Parzeńskie, Roździn, Imielnia, Ciszka, Parzno, Lesisko, Łaski, Strzyżewice, Grobla, Huta Strzyżewska, Borowiny, Teofilów, Podwierzchowiec, Wierzchowice, Sadulaki, Słupia, Zbyszek, Firlej	382,19	2,900	-	bakterie grupy coli – 4 dni	przydatna do spożycia
		Nowy Janów: Kuźnica Kaszewska, Nowy Janów, Zarzecze, Trząs, Kawalce, Smugi, Niwsko, Pólko, Rogowiec	169,83	0,659	-	-	przydatna do spożycia
		Ławy: Adamów, Anatazów, Apolinów, Domiechowice, Dobrzelów, Emilin, Helenów, Kałduny, Józefów, Ławy, Mikorzyce, Podwoły Wieś, Podwoły Kolonia, Wola Kruszyńska, Wola Mikorska, Wygoda, Zalesna, Zawady, m. Belchatów ul. Górna (3 posesje), Marszywiec	502,82	3,190	napowietrzanie, filtracja, odżelazianie, odmanganianie	bakterie grupy coli – 3 dni	przydatna do spożycia

		Huta: Huta, Wielopole	56,17	0,345	napowietrzanie, odżelazianie	-	przydatna do spożycia
		sieć wodociągu Parzniewice: Kaszewice, Kol. Kaszewice, Żelichów, Augustynów, Borki (bez posesji 18-27), Bugaj, Bukowa, Dobiecin, Dobiecin Kolonia, Janina, Janów, Kalisko, Kąsie, Kielchinów, Korczew, Księży Młyn, Kurnos Drugi (15 posesji i betoniarnia), Kurnos Pierwszy (posesja 121), Łękawa, Mazury, Mokracz, Myszaki, Niedyszyna, Oleśnik, Poręby, Postękalice, Rzasawa, Wiktorów, Wólka Łękawska, Zawadów, Zawały, Zdzieszulice Dolne, Zdzieszulice Górne, Zwierzchów, Bukowa Kolonia, Kolonia Zawadów, Wawrzkowizna <i>oraz miejscowości w pow. piotrkowskim</i>	1559,0	6,600 <i>na terenie pow. bełchatowskiego</i>	<i>ujęcie zlokalizowane na terenie powiatu piotrkowskiego</i>	-	przydatna do spożycia
4	Przedsiębiorstwo Wodociągów i Kanalizacji w Żelowie Spółka z o. o. Mauryców 1A 97- 425 Żelów	Żelów: Żelów, Bujny Księżę, Bujny Szlacheckie, Kol. Grabostów, Grębociny, Kol. Łobudzice, Łobudzice, Kurów, Kurówek, Łęki, Mauryców, Podlesie, Pożdżenice, Pukawica, Sobki, Krześlów, Janów, Tosin, Wypychów, Wygietzów, Sromutka, Zalesie, Przecznia, Ignaców, Bominy, Chajczyny, Jawor, Wola Pszczółlecka, Walewice, Pszczółki, Pieńki Głupiczkie	1331,7	10,857	napowietrzanie, odżelazianie, odmanganianie, dezynfekcja podchlorynem sodu	-	przydatna do spożycia
		Kociszew: Kociszew, Kol. Kociszew, Karczmy, Kuźnica, Jambołek, Kol. Karczmy, Zabłoty, Zagłówki, Bocianicha, Żelówek, Pawłowa, Dąbrowa, Grabostów	119,2	1,080	-	-	przydatna do spożycia
5	Gmina Drużbice Drużbice 77A 97- 403	Drużbice: Bukowie Dolne, Bukowie Górne, Gadki, Hucisko, Katarzynka, Kącik, Kępa, Nowa Wieś, Rasy, Suchcice (Pólko), Stefanów (Emilianów), Teresin, Wdowin, Wdowin Kolonia, Żbijowa <i>oraz 1 miejscowość w pow.</i>	332,0	1,461	-	-	przydatna do spożycia

		<i>piotrkowskim</i>					
		Wadlew: Brzezie, Czarny Las, Chynów, Józefów, Podstoła, Rawicz, Skrajne, Wadlew, Zabiełłów, Zwierzyniec (Zwierzyniec Mały, Zwierzyniec Niwa), Depczyk, Zalesie, Rawicz Podlas, Gręboszów (posesje 33-46), Zalesie	130,0	1,466	napowietrzanie filtracja, odżelazianie, odmanganianie	-	przydatna do spożycia
		Głupice: Drużbice, Drużbice Kolonia, Wola Głupicka, Głupice, Głupice Parcela, Kazimierzów, Kobyłki, Łęczycza, Patok, Roźniatowice, Wola Roźniatowska, Stoki, Teofilów, Marki, Gręboszów (posesje 1-32, 48-52)	433,0	1,683	napowietrzanie filtracja, odżelazianie, odmanganianie	-	przydatna do spożycia
6	Zakład Gospodarki Komunalnej Gminy Szczerców ul. Tenusa 28 97-420 Szczerców	Chabielice-Stanisławów: Szczerców, Borowa, Brzezie, Bednarze, Chabielice Kol., Chabielice Wieś, Dubie, Dzbanki, Grudna, Józefina, Janówka, Kieruzele, Kozłówek, Kościuszki, Krzyżówki, Kuźnica Lubiecka, Leśniaki, Lubiec, Lubośnia, Magdalenów, Marcelów, Niwy, Osiny Wieś, Osiny Kolonia, Podklucze, Polowa, Podżar, Rudzisko, Puszcza, Stanisławów Pierwszy, Stanisławów Drugi, Szubienice, Szczercowska Wieś, Kol. Szczercowska, Tatar, Trakt Puszczański, Zagadki, Żabczanka, Załuże, Pawłów, Kuźnica, Jastrzębice, Leśniaki, Antonina, Rogatki, Zalasy do torów, Sówki, Błaś, Andrzejów, Korablew, Zagrodniki <i>oraz miejscowości w pow. pajęczańskim</i>	1928,0	8,810 <i>na terenie powiatu bełchatowskiego</i>	napowietrzanie, filtracja, odżelazianie, odmanganianie, dezynfekcja podchlorynem sodu	-	przydatna do spożycia
7	Gmina Rusiec, ul. Wieluńska 35, 97-438 Rusiec	Wola Wiązowa: Wola Wiązowa, Prądzew, Aleksandrów, Annolesie, Antonina, Bolesławów, Dąbrowa Rusiecka, Dąbrówki Kobyłańskie, Dęby Wolskie, Dęby Wolskie Kol., Fajnow, Janów, Mierzynów, Nowa Wola, Rusiec Kol., Salomejów, Wincentów, Zakurowie, Zalasy	363,6	2,850	napowietrzanie, filtracja, odżelazianie, odmanganianie	mangan – 349 dni	przydatna do spożycia

		Rusiec: Rusiec, Dębina, Krasowa, Żary	194,2	1,493	napowietrza- nie filtracja	-	przydatna do spożycia
8	Zakład Komunalny „Kleszczów” Sp. z o. o. ul. Główna 41 97- 410 Kleszczów	Kleszczów: Kleszczów, Łuszczanowice, Łękińsko, Wolica, Czyżów (bez posesji 32), Antoniówka, Żłobnica, Kocielizna, Kol. Łuszczanowice, Adamów, Kol. Wola Grzymalina	1882,3	5,439	napowietrza- nie, filtracja	-	przydatna do spożycia
		Bogumiłów: Bogumiłów, Dębina, Kamień	166,7	0,148	napowietrza- nie, filtracja	-	przydatna do spożycia
Inne podmioty zaopatrujące w wodę							
1	Rodzinne Ogródki Działkowe "Stokrotka" Bełchatów ul. Cegielniana 26B	Ogródki Działkowe "Stokrotka"	45,63	-	-	-	przydatna do spożycia
2	Rodzinne Ogródki Działkowe "Poziomka" Bełchatów ul. Cegielniana 2	Ogródki Działkowe "Poziomka"	50,04	-	-	-	przydatna do spożycia
3	Szpital Wojewódzki im. Jana Pawła II w Bełchatowie ul. Czaplinska 123	Wodociąg lokalny Szpitala w Bełchatowie	172,88	-	napowietrza- nie, filtracja, odżelazianie	-	przydatna do spożycia
4	Zakład Produkcyjny "Bakalland" SA., Osina 101, 97-415 Kluki	"Bakalland"	40,32	-	-	-	przydatna do spożycia
5	Przedsiębiorstwo Wielobranżowe "Wtormex" Spółka Jawna, Radomsko ul. Św. Rozalii 11	Stacja Paliw Kluki 114	2,0	-	filtracja, odżelazianie, odmanganianie, tabletki solne	-	przydatna do spożycia
6	Gospodarstwo Agroturystyczne "Kardynał" Kluki - Grobla	Gospodarstwo Agroturystyczne „Kardynał”	2,0	-	filtracja, tabletki solne	-	przydatna do spożycia
7	Firma TADOS, ul. Ks. Kościowa 22, 97-500 Radomsko	Dwór Słupia w Słupii	2,3	-	-	-	przydatna do spożycia
8	MISTRAL-ELAST Sp. z o.o. Łódź, Al. Piłsudskiego 135	"Mistral" Żelów ul. Żeromskiego 21c	14,01	-	filtracja, odmanganianie, odżelazianie	-	przydatna do spożycia
9	Gospodarstwo Rolne Tuszynek Majoracki, Tuszyn	Ferma Trzody Chlewnej w Bukowiu Dolnym	49,24	-	-	-	przydatna do spożycia
10	Rolniczo-	Spółdzielnia Mleczarska	101,0	-	filtracja, na-	-	przydatna do

	Pracownicza Spółdzielnia Mleczarska Szczerców ul. Częstochowska 26	Szczerców				powietrzanie		spożycia
11	"Pamapol" S.A ul. Wieluńska 2, 97-438 Rusiec	"Pamapol" S.A Rusiec	781,0	-		napowietrzanie, filtracja, nadmanganian potasu	-	przydatna do spożycia
12	PGE GiEK Oddz. KWB Bełchatów, Rogowiec ul. Św. Barbary 3	PGE KWB "PIASKI" gmina Kleszczów: stali mieszkańcy miejscowości: Stefanowizna, Czyżów (pos. 32), Piaski	187,5	0,008		napowietrzanie, filtracja	-	przydatna do spożycia
		PGE KWB „Rogowiec”	1090,4	-		napowietrzanie, filtracja	-	przydatna do spożycia
		PGE Elektrownia Rogowiec mieszkańcy osady Słok	942,0	0,005		filtracja, napowietrzanie	-	przydatna do spożycia
13	Dom Pomocy Społecznej Zabłoty 19	wodociąg lokalny DPS Zabłoty	26,0	0,110		-	-	przydatna do spożycia

Powiat brzeziński

18 wodociągów zbiorowego zaopatrzenia z wodą przydatną do spożycia oraz 4 wodociągi lokalne, z wodą przydatną do spożycia na koniec 2015 r.

L p.	Producent wody /nazwa, adres/	Eksploatowany wodociąg, (zaopatrywane miejscowości)	Produkcja wody [m ³ /d]	Liczba zaopatrywanej ludności [tys.]	Uzdatnianie wody (metody)	Kwestionowane parametry – ilość dni przekroczeń w roku	Jakość wody na koniec 2015r. – kwestionowany parametr
Wodociągi zbiorowego zaopatrzenia w wodę							
1	Zakład Usług Komunalnych sp. z o.o. w Brzezinach	Brzeziny: m. Brzeziny, Szymaniszki, Henryków, Mroga, Jasień, Kołacin	1381,5	11,944	odżelazianie	-	przydatna do spożycia
2	Gmina Brzeziny, ul. Sienkiewicza 16A	Dąbrówka Duża: Dąbrówka Duża, Dąbrówka Mała, Syberia, Jabłonków, Bielanki, Kołacin, Tadzín, Poćwiardówka, Pieńki Henrykowskie, Marianów Kołacki, Żabieniec, Niesułków Kolonia	173,2	1,114	-	-	przydatna do spożycia
		Gałkówka Kolonia: Gałkówka Kol., Pszanówka, Witkowice, Jordanów, Koluszki Stare, Adamów, Pszanowice, Eufaminów, Ignaców, Gaj, Bogdanka, Małczew, Gałkówka-Parcela	254,52	1,610	odżelazianie	-	przydatna do spożycia
		Przeclaw: Przeclaw, Bronowice, Kędziorki, Strzemboszewice, Ściborów, Lisowice, Helenówka, Tworzyjanki, Zalesie, Rochna, Bogdanka	191,3	1,174	odżelazianie	-	przydatna do spożycia
		Jaroszki: Buczek, Janinów, Polik, Grzmiąca, Jaroszki, Teodorów	86,7	0,897	odżelazianie	-	przydatna do spożycia
		Paprotnia: Adamów, Małczew, Polik, Helenów, Paprotnia	105,3	0,560	odżelazianie	-	przydatna do spożycia
3	Gmina Dmosin	Dmosin: Osiny, Dmosin Drugi, Nowostawy Dolne, Szczecin, Dmosin, Dmosin Pierwszy	-	1,569 (1,081 wodoc. Teresin, 0,488 wodoc. Wola Cyrusowa)	odżelazianie	-	<i>Awaria SUW (przełączony na wodociąg Teresin i Wola Cyrusowa)</i>
		Kołacinek: Kołacin, Nadolna Kol., Dąbrowa Mszadelska, Koziołki, Kołacinek	130,0	0,807	-	-	przydatna do spożycia
		Teresin: Teresin, Kraszew, Kamień, Nadolna, Janów, Dąbrowa Mszadelska, Michałów,	307,0	0,858	odżelazianie	-	przydatna do spożycia

		Nagawki, Grodzisk					
		Wola Cyrusowa: Wola Cyrusowa, Wola Cyrusowa Kolonia, Lubowidza, Nagawki	257,0	0,643	odżelazianie	-	przydatna do spożycia
		Ząbki: Ząbki, Dmosin Drugi, Kuzmy, Kraszew Wielki, Rozdzielna, Wiesiołów, Borki, Zawady, Kałużczew, Grodzisk	217,0	0,599	odżelazianie, odmanganianie	-	przydatna do spożycia
4	Gmina Rogów, ul. Żeromskiego 23	Olsza: Olsza, Rogów Wieś, Rogów Zach., Mroga	167,0	1,180	odżelazianie	-	przydatna do spożycia
		Wągry: Wągry, Wągry Nowe, Romanówek, Popień, Rogów Parcela, Marianów Rogowski, Rogów Wsch., Leszczyny, Władysławowo, Olszewo	291,0	1,930	odżelazianie	-	przydatna do spożycia
		Przyłęk Duży: Przyłęk Duży, Przyłęk Mały, Józefów, Stefanów, Mroga Górna	186,0	1,398	odżelazianie, odmanganianie	-	przydatna do spożycia
		Kotulin: Kotulin	20,0	0,132	odżelazianie, odmanganianie	-	przydatna do spożycia
5	CEWOKAN Sp. z o.o. w Łowiczu, ul. Małszyce 1C	Jeżów: Jeżów, Przybyszyce, Mikulin-Parcela	303,9	1,495	odżelazianie	-	przydatna do spożycia
		Kosiska: Kosiska, Góra, Zamłynie, Lubiska Kol., Mościska, Frydrychów, Jankowice Kol., Kochanów <i>oraz miejscowość w pow. skierniewickim</i>	151,1	0,544	odżelazianie	-	przydatna do spożycia
		Strzelna: Strzelna, Jasienin Mały, Jasienin Duży, Popień, Popień-Parcela, Dąbrowa, Jeżów, Mikulin	97,8	0,776	odżelazianie	-	przydatna do spożycia
		Rewica: Rewica, Rewica Szlachecka, Rewica Kol., Lubiska, Jankowice, Marianówek, Wola Łokotowa, Taurów, Brynica	62,0	0,581	odżelazianie	-	przydatna do spożycia
Inne podmioty zaopatrujące w wodę							
1	P.H.U „AL-POL” s. c. w Rochnie 3a	wodociąg Rochna	18,03	0,017	-	-	przydatna do spożycia
2	SGGW Leśny Zakład Doświadczalny w Rogowie, ul. Akademicka 20	wodociąg lokalny Gospodarstwa Szkółkarskiego w Rogowie- Rogów, ul. Akademicka (bloki i 6 domków jednorodzinnych)	84,81	0,065	odżelazianie	-	przydatna do spożycia
		wodociąg lokalny Domu	46,36	0,78	odżelazianie,	-	przydatna do

		Studenckiego nr 6 w Rogowie ul. Leśna			odmanganianie		spożycia
3	Powiatowe Centrum Zdrowia w Brzezinach sp. z o.o., ul. M.C. Skłodowskiej 6	Wodociąg lokalny Szpitala Powiatowego w Brzezinach: szpital, mieszkańcy budynków przy ul. M.C. Skłodowskiej nr 10, 12, 14 w Brzezinach	47,0	0,121	odżelazianie	-	przydatna do spożycia

Powiat kutnowski

23 wodociągi zbiorowego zaopatrzenia z wodą przydatną do spożycia, w tym 3 z wodą o warunkowej przydatności do spożycia oraz 4 wodociągi lokalne z wodą przydatną do spożycia na koniec 2015 r.

L p.	Producent wody /nazwa, adres/	Eksploatowany wodociąg, (zaopatrywane miejscowości)	Produkcja wody [m ³ /d]	Liczba zaopatrywanej ludności [tys.]	Uzdatnianie wody (metody)	Kwestionowane parametry – ilość dni przekroczeń w roku	Jakość wody na koniec 2015r. – kwestionowany parametr
Wodociągi zbiorowego zaopatrzenia w wodę							
1	Przedsiębiorstwo Wodociągów i Kanalizacji w Kutnie	Kutno-Graniczna: m. Kutno, Gołębievek Nowy, Gołębievek Stary, Florek, Michałów, Krzesin, Woźniaków	8143,0	44,316	odżelazianie, odmanganianie	-	przydatna do spożycia
		Kutno-Metalowa: <i>Zakłady w ŁSSE podstrefa Kutno, Psurze</i>	1937,0	1,500	odżelazianie, odmanganianie	-	przydatna do spożycia
2	PKP Kutno - Azory	PKP Kutno: m. Kutno (część)	245,0	0,600	odżelazianie	-	przydatna do spożycia
3	Miejski Zakład Gospodarki Komunalnej i Mieszkaniowej w Krośniewicach	Krośniewice: Krośniewice, Bardzinek, Bielice, Iwiczna, Kajew, Kopy, Pniewo, Morawce Stare, Pomarzany, Teresin, Tumidaj	1052,0	6,055	odżelazianie	-	przydatna do spożycia
		Nowe: Nowe, Cudniki, Cygany, Głogowa, Franki, Godziłby, Górki Miłońskie, Jankowice Nowe, Morawce, Zieleniew, Krzewie, Skłoty, Pomarzany, Szubina, Stara Wieś, Szubsk, Witawa, Szubsk-Towarzystwo, Wola Nowska, Wychny, Wymysłów	411,0	2,832	odżelazianie, odmanganianie	-	przydatna do spożycia
4	Zakład Gospodarki Komunalnej w Żychlinie	Żychlin: Żychlin, Prątki, Buszówek, Kozanki, Sędki, Kaczko-wizna, Zagroby, Orątki Górne, Pasieka, Janówek, Sokołówek, Żabików, Grabie, Strzelce, Chochołów, Kruki, Balików, Tretki, Śleszyn, Śleszynom, Zarębów, Budzyń, Olesz-cze, Zgoda, Dobrzelin, Drzewoszki, Czesławów, Grabów, Janki, Karolew, Wydmuch, Pniewskie Górki, Marianka, Grzybów, Biała, Aleksandrów-ka, Trzciniec, Kamilew	1768,0	12,500	odżelazianie	-	przydatna do spożycia
5	Gmina Bedlno	Głuchów: Dębowa Góra, Lasota, Ernestynów, Głuchów,	161,0	0,780	odżelazianie	żelazo, man-gan – 72 dni	warunkowo przydatna do spożycia –

		Tomczyce, Józefów, Franciszków, Teodorów, Kazimierek, Wewiórz, Emilianów, Wola Kałkowa, Żeronice, Załusin, Wilkęsy					mangan, żelazo
		Orłów: Waliszew, Orłów, Potok, Gosławice, Wola Kałkowa, Mateuszew, Żeronice	212,0	0,790	odżelazianie	jon amonowy, żelazo, mangan -72 dni	warunkowo przydatna do spożycia – mangan, żelazo, jon amonowy
		Pniewo: Antoniew, Annetów, Franciszków Nowy, Bedlno, Kujawki, Ernestynów, Groszki, Jaroszkówka, Kamilew, Czarnów, Konstantynów, Florianów, Kręcieszki, Plecka Dąbrowa, Szewce Nadolne, Szewce Owsiane, Walentyna, Marynin, Wojszyce, Ruszki	476,0	3,980	odżelazianie, odmanganianie	mangan, chlorki – 72 dni	warunkowo przydatna do spożycia – mangan, chlorki
6	Gmina Dąbrowice	Dąbrowice: Dąbrowice, Dzięgost, Działy, Majdany, Augustopol, Mariopol, Witawa, Ostrówki, Żakowiec	308,0	1,513	odżelazianie	-	przydatna do spożycia
		Baby: Baby, Baby Nowe, Zgórze, Liliopol, Piotrowo	101,0	0,453	odżelazianie, odmanganianie	-	przydatna do spożycia
7	Gmina Kutno	Strzegocin: Julinki, Kolonia Strzegocin, Leszno, Obidówek, Strzegocin, Boża Wola, Byszew, Dudki, Franki Wroczyńskie, Gnojno, Grabków, Kalinowa, Leszczynek, Marianki, Nagodów, Nowa Wieś, Piwki, Stanisławów, Włosków, Wroczyzny, Wysoka Duża, Wysoka Wielka	796,0	3,716	odżelazianie	-	przydatna do spożycia
		Żurawieniec: Bielawki, Florek, Głogowiec, Gołębiew Nowy, Gołębiew Stary, Kolonia Sójki, Komadzyn, Kotlińska, Kuczków, Malina, Michałów, Nowe Sójki, Raciborów, Sieraków, Sieciechów, Stara Wieś, Wierzbie, Żurawieniec	663,0	3,332	odżelazianie	-	przydatna do spożycia
8	Gmina Łanięta	Anielin: Anielin, Bronisławów, Chrosno, Chruścinek, Franciszków, Juków, Kąty, Kliny, Klonowiec Wielki, Lipie, Łanięta, Suchodębie, Suchodębie Kolonia, Marianów, Budy Nowe, Pomarzany, Nutowo, Rajmundów, Ryszardów,	359,0	2,520	odżelazianie, odmanganianie	-	przydatna do spożycia

		Budy Stare, Świecinki, Świeciny, Wilkowiec, Witoldów, Wola Chruścińska, Zgoda					
9	Gmina Nowe Ostrowy	Grochów: Grochów, Grochówek, Kały, Kały Towarzystwo, Niechcianów, Grodno, Nowe Grodno, Miksztal	119,0	0,800	odżelazianie	-	przydatna do spożycia
		Imielno: Imielno, Błota, Rdułów, Imielinek, Wola Pierowa, Kołomia	164,0	0,680	odżelazianie	mangan – 194 dni	przydatna do spożycia
		Ostrowy: Ostrowy Cukrownia, Ostrowy Wieś, Nowe Ostrowy, Wołodrza, Nowa Wieś, Bzówki, Lipiny	275,0	2,150	odżelazianie, odmanganianie	-	przydatna do spożycia
10	Gmina Oporów	Kurów: Kurów-Parcel, Kurów-Wieś, Jurków II, Samogoszcz, Jaworzyna, Skarżyn, Pobórz	160,0	0,550	odżelazianie, odmanganianie	-	przydatna do spożycia
		Oporów: Oporów, Oporów Kolonia, Ołędzkie, Jurków I, Stanisławów, Świechów, Jastrzębia, Janów, Skórzewa, Mnich Ośrodek, Mnich Grotowice, Wólka Lizigódzka, Kamienna, Szczyt, Wola Prosperowa, Podgajew, Gajew	360,0	2,100	odżelazianie	-	przydatna do spożycia
11	Gmina Strzelce	Klonowiec: Klonowiec Stary, Niedrzew Pierwszy, Niedrzew Drugi, Zgórze, Siemianów	101,0	0,853	odżelazianie, odmanganianie	-	przydatna do spożycia
		Muchnice: Bociany, Dąbkowice, Marianka, Marianów, Janiszew, Muchnice Nowe, Muchnice, Rejmonów, Muchnow, Dębina, Przyzór, Sójki, Sójki Parcel	232,0	1,401	odżelazianie, odmanganianie	-	przydatna do spożycia
		Strzelce: Aleksandrów, Bielawy, Zaranna, Holendry Strzeleckie, Długołęka, Karolew, Kozia Góra, Glinice, Niedrzaków, Niedrzakówek, Strzelce, Strzelce Kolonia, Wieszczyce, Wola Raciborowska	455,0	1,776	odżelazianie	-	przydatna do spożycia
12	Gmina Krzyżanów	Krzyżanów: Julianów, Kaszewy Dworne, Kaszewy Spójnia, Kaszewy Tarnowskie, Krzyżanów, Krzyżanówek, Rustów, Konary, Różanowice, Złotniki, Żakowice	627,0	4,189	odżelazianie, odmanganianie	-	przydatna do spożycia
Inne podmioty zaopatrujące w wodę							

1	Pini Polonia, Sp. zoo. Kutno ul. Wschodnia 21	Wodociąg zakładowy Pini Polonia	2413,0	-	odżelazianie, odmanganianie	-	przydatna do spożycia
2	Teva Operations Poland Sp. zoo., Kutno ul. Sien- kiewicza 25	Wodociąg zakładowy Teva	330,0	-	odżelazianie, odmanganianie	-	przydatna do spożycia
3	Dom Pomocy Społecznej Wola Chruścińska	DPS Wola Chruścińska	29,6	0,150	odżelazianie	jon amonowy, mętność – 30 dni	przydatna do spożycia
4	NZOZ Kutnow- ski Szpital Sa- morządowy w Kutnie, ul. Ko- ściuszki 52	Szpital Kutno	530,1	-	odżelazianie	-	przydatna do spożycia

Powiat łaski

15 wodociągów zbiorowego zaopatrzenia z wodą przydatną do spożycia oraz 2 wodociągi lokalne z wodą przydatną do spożycia na koniec 2015 r.

L p.	Producent wody /nazwa, adres/	Eksploatowany wodociąg, (zaopatrywane miejscowości)	Produkcja wody [m ³ /d]	Liczba zaopatrywanej ludności [tys.]	Uzdatnianie wody (metody)	Kwestionowane parametry – ilość dni przekroczeń w roku	Jakość wody na koniec 2015r. – kwestionowany parametr
Wodociągi zbiorowego zaopatrzenia w wodę							
1	Miejskie Przedsiębiorstwo Wodociągów i Kanalizacji Sp. z o.o. w Łasku, ul. Tylna 9	Ostrów: m. Łask, Ostrów, Os.Ostrów, Teodory, Wola Łaska, Podłazcze, Orchów, Wiewiórczyn, Wronowice, Gorczyń, Mauryca, Sieganów, Łopatki	2986,0	22,460	odżelazianie	-	przydatna do spożycia
		Okup Mały: Okup Mały, Okup Wielki, Bilew-Kolonia, Kopyść, Mikołajówek, Wola Bałucka, Grabina, Zielęcice, Orchów-Wesółka, Borszewice Kolejowe	241,0	1,290	odżelazianie, odmanganianie	-	przydatna do spożycia
		Bałucz: Bałucz, Kolonia Bałucz, Anielin, Borszewice, Budy Stryjowskie, Jabłonki, Kiki, Krzucz, Młyńsko, Remiszew, Stryje Księżę, Stryje Paskowe, Ulejów, Wincentów, Wola Stryjowska, Wrzeszczewice, Wydrzyn	349,0	2,550	odżelazianie	-	przydatna do spożycia
2	Gminna Jednostka Usług Komunalnych w Sędziejowicach-Kolonia 12, 98-160 Sędziejowice	Sędziejowice: Sędziejowice, Sędziejowice-Kolonia, Kozuby Stare, Kozuby Nowe	213,5	1,522	odżelazianie	-	przydatna do spożycia
		Pruszków: Pruszków, Marzenin, Wola Marzeńska, Podule, Rososza, Niecek, Dobra, Kamostek, Lichawa, Sobiepany, Brzeski, Grabia, Grabia Trzecia, Bilew, Przyimiłów, Wrzesiny, Kostrzyce	407,7	3,538	odżelazianie, odmanganianie	-	przydatna do spożycia
		Siedlce: Siedlce, Zamość, Korczyńska, Grabno, Grabica, Osiny, Żaglino, Wola Wężykowa	280,4	1,330	hydrofiltr	bakterie grupy coli – 3 dni	przydatna do spożycia
3	Gminny Zakład Usług Komunalnych w Widawie, ul. Rynek Kościuszki 10, 98-170 Widawa	Widawa: Widawa, Podgórze, Kąty, Izydorów, Zborów, Korzeń, Świerczów, Witoldów, Dębina, Dąbrowa Widawska, Wielka Wieś A i B, Wola Kleszczowa, Zawady, Rogoźno, Józ-	599,0	4,137	odżelazianie	-	przydatna do spożycia

		fów Widawski, Grabówie, Kolonia Brzyków					
		Chociw: Chociw, Restarzew Cmentarny, Restarzew Śródkowy, Dubie, Goryń, Klęcz, Sarnów, Wincentów, Chrusty, Łazów, Kol. Zawady, Lucjanów, Sewerynów, Kol. Chociw, Las Zawadzki, Józefów k/Klęcza	237,4	1,778	-	-	przydatna do spożycia
		Brzyków: Brzyków, Kocina, Osieczno, Zabłocie, Wrońsko	75,0	0,426	odżelazianie	-	przydatna do spożycia
		Górki Grabińskie: Górki Grabińskie, Ligota	40,8	0,407	odżelazianie	-	przydatna do spożycia
4	Gmina Wodzierady Urząd Gminy 98-105 Wodzierady	Wodzierady: Wodzierady, Leśnica, Dobruchów, Nowy Świat, Józefów	216,4	0,786	odżelazianie	-	przydatna do spożycia
		Mauryców: Mauryców, Magdalenów, Włodzimierz, Jesionna, Zalesie, Stanisławów, Marianów, Chorzyszów, Kiki, Pelagia, Elodia, Julianów, Ludowinka, Hipolitów, Dobków, Józefów	293,0	1,130	odżelazianie	-	przydatna do spożycia
		Kwiatkowie: Kwiatkowie, Czarnysz, Magnusy, Wrząsawa, Wola Czarnyska, Przyrownica, Piorunów, Kolonia Kwiatkowie	228,6	1,052	odżelazianie	-	przydatna do spożycia
5	Gmina Buczek Urząd Gminy 98-113 Buczek	Brodnia Górna: Brodnia Górna, Wilkowyja, Brodnia Dolna, Grzeszyn, Gucin, Malenia, Dąbrówka, Wola Buczkowska, Sowińce, Strupiny, Czestków A, B, F, Czestków-Osiedle	273,0	1,722	odżelazianie, odmanganianie	-	przydatna do spożycia
		Buczek: Buczek, Lucjanów, Kowalew, Petronelów, Bachorzyn, Józefatów, Sycanów, Dąbrowa, Czarny Las, Wola Bachorska, Wola Buczkowska	345,9	2,734	odżelazianie, odmanganianie	-	przydatna do spożycia
Inne podmioty zaopatrujące w wodę							
1	Centrum Dializa Sp. z o.o. Sosnowiec, Szpital w Łasku, ul. Warszawska 62a	Wodociąg lokalny Szpitala w Łasku wodociąg awaryjny	-	-	odżelazianie	-	przydatna do spożycia
2	Zajazd „Jamboł” 98 -100 Łask, ul. Armii Ludowej 46	„Jamboł”	5,0	-	-	-	przydatna do spożycia

Powiat Łęczycki

15 wodociągów zbiorowego zaopatrzenia w wodę z wodą przydatną do spożycia oraz 1 wodociąg lokalny z wodą przydatną do spożycia na koniec 2015 r.

L p.	Producent wody /nazwa, adres/	Eksplloatowany wodociąg, (zaopatrywane miejscowości)	Produkcja wody [m ³ /d]	Liczba zaopatrywanej ludności [tys.]	Uzdatnianie wody (metody)	Kwestionowane parametry – ilość dni przekroczeń w roku	Jakość wody na koniec 2015r. – kwestionowany parametr
Wodociągi zbiorowego zaopatrzenia w wodę							
1	Zakład Gospodarki Komunalnej i Mieszkaniowej spółka z o.o. w Łęczycy ul. Tumska 2	Łęczycza Krzepocin: m. Łęczycza	2564,0	15,000	odżelazianie, odmanganianie	-	przydatna do spożycia
2	Urząd Gminy w Łęczycy ul. Marii Konopnickiej 14	Bronno: Leźnica Mała, Topola, Katowa, Leszcze, Borów, Borek, Bronno, Janków, Wichrów, Wilczkowice: Dolne, Średnie, Górne, Wąkczew, Dzieżbiew Mały i Duży, Zduny, Lubień, Borki, Karkosy, Krzepocin I i II	489,8	4,650	odżelazianie	-	przydatna do spożycia
		Piekacie: Pruszek, Piekacie, Mikołajew, Dąbie, Łęka, Łęka Kolonia, Gawrony, Gawronki, Topola Królewska, Topola Szlachecka, Kozuby, Dobrogosty, Pilichy, Garbalin, Siemczyce, Zawada, Chrzastówek, Błonie, Siedlec, Siedlec Kolonia, Prądzew	450,0	4,250	odżelazianie	-	przydatna do spożycia
3	Gmina Daszyna, 99-107 Daszyna	Koryta: Koryta, Krężelewice, Upale	190,0	0,800	odżelazianie	-	przydatna do spożycia
		Mazew: Daszyna, Walew, Drzykozy, Zagrobki, Goszczyńno, Jacków, Miroszewice, Jarochów, Jarochówek, Lipówka, Lubno, Opiesin, Zieleniew, Mazew Kolonia, Osiedowice, Janice, Rzędków, Ogrodzona, Gąsiorów, Skrzyńki, Żelazna Nowa, Żelazna Stara, Stary Mazew	794,0	3,280	odżelazianie	jon amonowy, mangan – 180 dni	przydatna do spożycia
		Daszyna: Daszyna – 3 bloki mieszkalne	10,0	0,145	-	-	przydatna do spożycia
4	Gmina Witonia ul. Starzyńskiego 6A,	Witonia: Witonia, Romartów, Nędzierzew, Budki, Kuchary,	590,0	2,880	odżelazianie	bakterie grupy coli – 15 dni	przydatna do spożycia

	99-335 Witonia	Węglewice, Oraczew, Anusin, Gledzianów, Gledzianówek, Gawrony, Rybitwy					
		Gajew: Gajew, Gołocice, Szamów, Wargawa, Jabłonna, Gawrony, Byszew, Kaczyn	159,0	0,670	odżelazianie	-	przydatna do spożycia
5	Zakład Gospodarki Komunalnej i Mieszkaniowej w Piątku ul. Kutnowska 32a, 99-120 Piątek	Piątek: Piątek, Piekary, Michałówka, Rogaszyn, Orenice, Bilice, Piaski, Witów I i II, Sułkowice I, Sułkowice II, Leżajna, Łęka, Konarzew, Górki Lubnickie, Goślub	468,0	3,398	odżelazianie, odmanganianie	-	przydatna do spożycia
		Pokrzywnica: Czerników, Masłówka, Śladków Rozlazły, Śladków Podleśny, Mchowie, Balków, Lubnica I i II, Janówek, Janowice I i II, Goślub I i II, Sypin, Błonie, Borowiec, Żabokrzeki, Górki Lubnickie	497,0	1,877	odżelazianie, odmanganianie	-	przydatna do spożycia
6	Gmina Góra Św. Małgorzaty	Zagaj: Zagaj, Orszewice, Podgórzycze, Góra Św. Małgorzaty, Bryski, Witaszewice, Marynki, Bryski Kolonia, Moraków Kolonia, Tum, Rogulice, Sługi, Karsznice, Konstancin, Łętków, Czarnopole, Gaj Stary, Gaj Nowy, Janów, Maciejew, Stawy, Moraków, Ambrożew, Bogdańczew, Kosiorów, Mętlew, Mierczyn, Kosin, Głupiejew	998,0	3,998	odżelazianie	mętność – 70 dni	przydatna do spożycia
7	Gmina Świnice Warckie, 99-140 Świnice Warckie	Świnice Warckie: Głogowiec, Wola Świnicka, Zbylczyce, Kazanów, Polosim, Świnice Warckie Kolonia, Wyganów, Świnice Warckie, Stemplew, Tolów, Ładawy, Kraski, Kozanki Podleśne	357,0	2,285	odżelazianie	-	przydatna do spożycia
		Piaski: Piaski, Władysławów, Drozdów, Łyków, Gusin, Rogów, Bielawy, Strachów, Kosew, Grodzisko, Podgórzycze, Parski, Zimne, Rydzyna, Podłęże	296,0	1,465	odżelazianie, odmanganianie, dezynfekcja podchlorynem sodu	-	przydatna do spożycia
		Chwałborzyce: Chwałborzyce, Chorzepin	95,0	0,378	odżelazianie, dezynfekcja podchlorynem sodu	-	przydatna do spożycia
8	Gminny Zakład Gospodarki Komunalnej i Mieszkaniowej w Grabowie ul.	Grabów: Grabów Osada, Grabów Kolonia, Brudzeń, Besk Stary, Besk Nowy, Ostrówek, Odechów, Jaworów,	798,0	4,310	odżelazianie, odmanganianie	-	przydatna do spożycia

	Reymonta 11b, 99-120 Grabów	Żaczki, Kurzajma, Sławęc- cin, Olszewa, Bowętów, Besiekiery, Żrebięta, Srebrna, Jastrzębia, Janów, Goszczędza, Byszew, Nagórki, Piaski, Leszno					
Inne podmioty zaopatrujące w wodę							
1	Zakład Karny Garbalin gmina Łęczycza, 99-100 Łęczycza	wodociąg lokalny ZK Garbalin osadzeni zakładu karnego	250,0	1,200	odżelazianie, odmangania- nie	-	przydatna do spożycia

Powiat łowicki

38 wodociągów zbiorowego zaopatrzenia w wodę z wodą przydatną do spożycia oraz 6 wodociągów lokalnych z wodą przydatną do spożycia na koniec 2015 r.

L p.	Producent wody /nazwa, adres/	Eksploatowany wodociąg, (zaopatrywane miejscowości)	Produkcja wody [m ³ /d]	Liczba zaopatrywanej ludności [tys.]	Uzdatnianie wody (metody)	Kwestionowane parametry – ilość dni przekroczeń w roku	Jakość wody na koniec 2015r. – kwestionowany parametr
Wodociągi zbiorowego zaopatrzenia w wodę							
1	Zakład Usług Komunalnych Łowicz	Łowicz: m. Łowicz	3997,9	29,000	odżelazianie, odmanganianie naświetlanie UV	-	przydatna do spożycia
2	Gmina Łowicz	Bocheń: Bocheń, Mystkowice, Guźnia, Ostrów, Świące, Szczudłów	207,7	0,839	odżelazianie, odmanganianie	bakterie grupy coli – 12 dni	przydatna do spożycia
		Jastrzębia: Jastrzębia, Dąbkowice Dolne, Pilaszków, Otolice	319,5	1,239	odżelazianie, odmanganianie	-	przydatna do spożycia
		Zawady: Zawady, Wygoda, Urbańszczyzna	125,2	0,784	odżelazianie, odmanganianie	-	przydatna do spożycia
		Niedźwiada: Niedźwiada, Świeryż I, Świeryż II, Klewków, Małyszce	311,7	1,176	odżelazianie, odmanganianie	-	przydatna do spożycia
		Dąbkowice Górne: Dąbkowice Górne	41,4	0,224	odżelazianie, odmanganianie	-	przydatna do spożycia
		Placencja: Placencja, Parma, Zielkowie	159,8	1,577	odżelazianie, odmanganianie	-	przydatna do spożycia
		Jamno: Jamno	162,3	0,474	odżelazianie, odmanganianie	-	przydatna do spożycia
		Zabostów Duży: Zabostów Duży, Zabostów Mały, Strzelcew, Popów	183,8	1,370	odżelazianie, odmanganianie dezynfekcja podchlorynem sodu	-	przydatna do spożycia
3	Gmina Nieborów	Kompina: Kompina, Patoki	138,0	0,537	odżelazianie, odmanganianie	-	przydatna do spożycia
		Nieborów: Nieborów, Julianów, Piaski	239,0	1,218	odżelazianie, odmanganianie	jon amonowy – 168 dni	przydatna do spożycia
		Bobrowniki: Bobrowniki, Arkadia, Dzierzgów, Belchów, Chylenieć, Michałówek	408,0	2,690	odżelazianie, odmanganianie	żelazo, mangan, mętność – 293 dni	przydatna do spożycia
		Mysłaków: Mysłaków, Janowice, Bednary, Bednary - Kolonia	507,0	2,631	odżelazianie, odmanganianie	-	przydatna do spożycia
		Belchów: Belchów, Dzierzgowek	208,0	2,016	odżelazianie, odmanganianie	-	przydatna do spożycia

					nie		
		Sypieć: Sypieć, Karolew	85,0	0,380	odżelazianie, odmanganianie	-	przydatna do spożycia
4	Gmina Domaniewice	Domaniewice: Domaniewice, Strzebieszew, Stroniewice, Krępa	521,1	2,270	odżelazianie, odmanganianie	żelazo, mętność – 81 dni	przydatna do spożycia
		Skaratki: Skaratki, Sapy, Skaratki pod Las, Lisiewice Małe, Lisiewice Duże	255,0	0,970	odżelazianie, odmanganianie	-	przydatna do spożycia
		Rogoźno: Rogoźno, Skaratki pod Rogoźno	79,8	0,600	odżelazianie, odmanganianie	-	przydatna do spożycia
		Reczyce: Reczyce	162,3	0,520	odżelazianie, odmanganianie	-	przydatna do spożycia
5	Gmina Chąšno	Goleńsko: Goleńsko, Marianka, Świerż Doły	35,9	0,485	odżelazianie, odmanganianie	bakterie grupy coli – 7 dni	przydatna do spożycia
		Wyborów: Wyborów	125,5	0,290	odżelazianie, odmanganianie	-	przydatna do spożycia
		Skowroda Płd.: Skowroda Płd., Skowroda Płn., Karsznice Duże, Karsznice Małe, Niespusza Nowa, Niespusza-Wieś, Mastki	335,6	0,965	odżelazianie, odmanganianie	-	przydatna do spożycia
6	Gmina Bielawy	Chruślin: Chruślin, Traby, Wojewoźda, Gaj, Rulice, Piotrowice	224,0	0,932	odżelazianie, odmanganianie	-	przydatna do spożycia
		Oszkowice: Oszkowice, Bielawska Wieś, Bielawy, Marianów, Zgoda, Trzaskowice, Drogusza, Stare Orenice, Emilianów, Borówek, Borów, Helin, Łazin, Piaski Bankowe, Żdzary, Stare Piaski, Walewice, Seligi, Marywil, Sobota	533,0	3,523	odżelazianie, odmanganianie	-	przydatna do spożycia
		Stary Waliszew: Stary Waliszew, Waliszew Dworski, Gosławice, Janinów, Wola Gosławska, Bogumin, Brzozów, Skubiki, Sobota	504,0	0,895	odżelazianie, odmanganianie	-	przydatna do spożycia
7	Gmina Zduny	Retki: Retki, Złaków Kościelny, Nowy Złaków, Przemysłów	225,0	0,798	odżelazianie, odmanganianie	-	przydatna do spożycia
		Złaków Borowy: Złaków Borowy	173,0	0,549	odżelazianie, odmanganianie	-	przydatna do spożycia
		Zduny: Zduny, Nowe Zduny, Dąbrowa, Dąbrowa Zduńska, Rząšno, część wsi Jackowice, część wsi Maurzyce, część wsi Szyma-	229,0	1,685	odżelazianie, odmanganianie	-	przydatna do spożycia

		nowice					
		Jackowice: Jackowice, Łaźniki, Zalesie, Wiskienica Górna, Wiskienica Dolna, Szymanowice, Pólka, część wsi Zduny	379,0	1,642	odżelazianie, odmanganianie	-	przydatna do spożycia
		Bogoria Górna: Bogoria Górna, Bogoria Dolna, Bogoria Podfolwarczna, Bąków Górny, Bąków Dolny, Urzecze, Wierznowice, Strugienice, część wsi Maurzyce, część wsi Sobocka Wieś, Leśniczówka, Klotyldów	392,0	1,685	odżelazianie, odmanganianie	-	przydatna do spożycia
8	Gmina Kocierzew	Kocierzew: Kocierzew Płd., Kocierzew Płn., Wejsce, Osiek I, II i III, Konstantynów, Różyce Stara Wieś, Różyce Zastruga, Lipnice, Jeziorko Płn., Jeziorko Płd., Różyce Żurawieniec, Wicie, Lenartów, Karnków, Błędów	937,9	2,430	odżelazianie, odmanganianie	-	przydatna do spożycia
		Płaskocin: Płaskocin, Gągolin Płn., Gągolin Zach., Gągolin Płd., Ostrowiec, Sromów, Łaguszew, Skowroda, Chąšno, Chąšno Nowe	561,5	2,102	odżelazianie, odmanganianie	-	przydatna do spożycia
9	Gmina Łyszkowice	Kolonia Łyszkowice: Kolonia Łyszkowice I i II, Łyszkowice, Czatoлин, Kalenice, Wrzeczeko, Gzinka, Nowe Grudze, Stare Grudze, Uchań Dolny, Kuczków, Łagów, Zakulin, Seligów, Bobiecko, Seroki, Kalenice	999,0	4,870	odżelazianie, odmanganianie	-	przydatna do spożycia
		Stachlew: Stachlew, Polesie	154,0	1,590	odżelazianie, odmanganianie	-	przydatna do spożycia
		Trzcianka: Trzcianka, Uchań Górny, Bobrowa	92,0	0,550	odżelazianie, odmanganianie	-	przydatna do spożycia
10	Gmina Kiernozia	Chruśle: Chruśle, Kiernozia, Witusza, Zamiary, Niedzieliska, Tydówka, Brodne-Józefów, Brodne-Towarzystwo, Jerzewo, Jadzień, Osiny, Lasocin, Wiśniewo, Sokołów-Kolonia, Sokołów-Towarzystwo, Czerniew	617,0	2,863	odżelazianie, odmanganianie	-	przydatna do spożycia
		Wola Stępkowska: Wola Stępkowska, Natolin Kiernoski, Stępów, Teresew, Długie	412,0	0,692	odżelazianie, odmanganianie	-	przydatna do spożycia
11	Stadnina Koni	Walewice:	40,0	0,250	odżelazianie,	-	przydatna do

	Walewice Sp. z o.o.	część wsi Walewice			odmanganianie		spożycia
Inne podmioty zaopatrujące w wodę							
1	Muzeum w Nieborowie i Arkadii, Oddz. Muzeum Narodowego w Warszawie	wodociąg lokalny Pałac Nieborów	37,8	-	odżelazianie, odmanganianie	-	przydatna do spożycia
2	ZOZ Szpital w Łowiczu, ul. Ułańska 28	Lokalny Szpital Łowicz	166,0	-	odżelazianie	-	przydatna do spożycia
		Lokalny Stanisławów	27,0	-	odżelazianie, odmanganianie		przydatna do spożycia
3	Agros Nova Łowicz	Agros Nova	-	-	-	-	przydatna do spożycia
4	Okręgowa Spółdzielnia Mleczarska w Łowiczu	OSM Łowicz	-	-	-	-	przydatna do spożycia
5	Firma Bracia Urbanek Łowicz	Bracia Urbanek	-	-	-	-	przydatna do spożycia

Miasto Łódź i powiat łódzki-wschodni

53 wodociągi zbiorowego zaopatrzenia z wodą przydatną do spożycia, w tym 1 z wodą o warunkowej przydatności do spożycia oraz 16 wodociągów lokalnych z wodą przydatną do spożycia, w tym 1 z wodą z wodą o warunkowej przydatności do spożycia na koniec 2015 r.

L p.	Producent wody /nazwa, adres/	Eksploatowany wodociąg, (zaopatrywane miejscowości)	Produkcja wody [m ³ /d]	Liczba zaopatrywanej ludności [tys.]	Uzdatnianie wody (metody)	Kwestionowane parametry – ilość dni przekroczeń w roku	Jakość wody na koniec 2015r. – kwestionowany parametr
Wodociągi zbiorowego zaopatrzenia w wodę							
1	Zakład Wodociągów i Kanalizacji w Łodzi Sp. z o.o. ul. Wierzbowa 52, Łódź	Tomaszów-Łódź (ujęcie Rokiciny: powierzchniowe z Pilicy + st. głęb. Rokiciny): m. Łódź: Andrzejów, Janów, Olechów, Malownicza	11360,0	15,000	koagulacja z flokulacją solami glinu(chlorek poliglinu, siarczan glinu) lub solami żelaza(siarczan żelazowy), odżelazianie, odmanganianie, dezynfekcja-dwutlenek chloru i podchloryn sodu	-	przydatna do spożycia
		Sikawa- Stoki (odpływ z wod. Tomaszów-Łódź, uj. Telefoniczna, uj. Zbocze, uj. Zbiorniki Stoki)	5339,0	1,500	dezynfekcja podchlorynem sodu	-	przydatna do spożycia
		Centralny - odpływ do miasta ze Zbiorników Stoki (dopływ z Rokiciny – woda mieszana, wod. Dąbrowa, ewentualnie uj. Zbiorniki Stoki)	56398,0	460,000	napowietrzanie odżelazianie, odmanganianie, dezynfekcja końcowa-dwutlenek chloru i podchloryn sodu	-	przydatna do spożycia
		Sulejów-Łódź (uj. Bronisławów, woda podziemna)	19830,0	257,674	utlenianie wstępne chlorem lub podchlorynem sodu	-	przydatna do spożycia
		Żabieniec	2206,0	3,3300	dezynfekcja podchlorynem sodu	-	przydatna do spożycia
		Teofilów	3454,0	7,574	dezynfekcja podchlorynem sodu, chlorynem sodu	-	przydatna do spożycia
		Nowosolna	656,0	2,538	dezynfekcja podchlorynem sodu	-	przydatna do spożycia
		Mileszki	162,0	0,743	dezynfekcja	-	przydatna do

					podchlorynem sodu		spożycia
		Podklasztorze	34,0	0,200	dezynfekcja podchlorynem sodu	-	przydatna do spożycia
		Imielnik	353,0	1,306	dezynfekcja podchlorynem sodu	-	przydatna do spożycia
		Olkuska	6,0	0,120	dezynfekcja podchlorynem sodu	-	przydatna do spożycia
		Żółwiowa	39,0	0,420	dezynfekcja podchlorynem sodu	-	przydatna do spożycia
		Henrykowska	20,0	0,120	dezynfekcja podchlorynem sodu	-	przydatna do spożycia
		SUW Kalinko	5,0	0,045	odżelazianie, odmanganianie, dezynfekcja dwutlenkiem chloru lub podchlorynem sodu	-	przydatna do spożycia
2	Zakład Usług Komunalnych w Brójcach 95-006 Brójce 46	Stefanów: Stefanów, Wandolin, Posada, Giemzów	90,9	0,438	odżelazianie	-	przydatna do spożycia
		Wola Rakowa: Wola Rakowa, Wola Giemzowska, Wola Romanowska, Wola Niemiecka, Folwark, część Giemzowa	16,7	0,632	odżelazianie	-	przydatna do spożycia
		Pałczew: Pałczew, Wardzyń	248,0	0,679	-	-	przydatna do spożycia
		Brójce: Brójce, Wygoda, Leśne Odpadki	95,8	0,560	odżelazianie	-	przydatna do spożycia
		Kurowice: Kurowice	209,7	1,160	odżelazianie	-	przydatna do spożycia
		Kotliny: Kotliny, Karpin	93,0	0,543	odżelazianie	-	przydatna do spożycia
		Bukowiec: Bukowiec <i>od 30.06.2015r. oddana do użytku nowa hydrofornia</i>	592,4	2,081	-	żelazo – 74 dni	przydatna do spożycia
3	Koluszkowskie Przedsiębiorstwo Gospodarki Komunalnej Sp. z o. o. 95-040 Koluszki ul. Mickiewicza 4	Borowa: Borowa	101,4	0,700	-	-	przydatna do spożycia
		Galków Duży: Galków Duży, Galków Parcela	119,5	0,993	-	-	przydatna do spożycia
		Kaletnik: Kaletnik, Będzelin	166,6	1,050	odżelazianie, odmanganianie	-	przydatna do spożycia
		Koluszki: Koluszki, Katarzyny, Zygmuntów, Felicjanów, Lisowice, Erazmów, Słotwiny, Żakowice, Jeziorko, Przanowice, Różycza, Re-	2260,1	16,921	odżelazianie, odmanganianie	-	przydatna do spożycia

		dzeń Nowy					
		Regny: Regny, Redzeń Stary	58,8	0,668	odżelazianie, odmanganianie	-	przydatna do spożycia
		Stefanów Długie: Stefanów Długie, Leosin, Stamirowice	142,2	0,860	odżelazianie, odmanganianie	-	przydatna do spożycia
		Zielona Góra: Zielona Góra	43,1	0,267	-	-	przydatna do spożycia
5	Zakład Gospodarki Komunalnej w Andrespolu z/s w Wiśniowej Górze 95-022 Wiśniowa Góra ul. Piekarnicza 6/10	Bedoń: Bedoń Wieś, Andrespol, Bedoń Nowy, Bedoń Przykościelny	340,0	2,300	odżelazianie, odmanganianie	-	przydatna do spożycia
		Janówka: Janówka, Jordanówek, Justynów-do torów PKP	187,8	0,956	odżelazianie, odmanganianie	-	przydatna do spożycia
		Justynów: Justynów	490,8	2,362	-	bakterie grupy coli – 6 dni	przydatna do spożycia
		Kraszew: Kraszew, Wiśniowa Góra	210,7	0,482	odżelazianie	-	przydatna do spożycia
		Stróża: Stróża, Wiśniowa Góra, Andrespol	325,8	1,021	-	-	przydatna do spożycia
		Wiśniowa Góra: Wiśniowa Góra, Stróża, część Andrespola	766,7	5,894	-	-	przydatna do spożycia
6	Zakład Gospodarki Komunalnej Gminy Nowosolna 92-703 Łódź ul. Rynek Nowosolna 1	Dąbrowa: Dąbrowa, Bukowiec, Grabina, Kalonka, Kopanka, Wódka	517,4	2,316	-	-	przydatna do spożycia
		Dobieszków: Dobieszków, Boginia, Borchówka, Skoszewy Nowe	261,7	1,587	-	-	przydatna do spożycia
		Natolin: Natolin, Byszewy, Janów, Głogowiec	168,2	1,098	-	-	przydatna do spożycia
		Teolin: Teolin, Plichtów, Moskwa, Ksawerów	125,2	0,735	-	-	przydatna do spożycia
		Wiączyń: Wiączyń Dolny	64,0	0,414	-	-	przydatna do spożycia
		Lipiny: Lipiny	69,8	0,390	-	-	przydatna do spożycia
7	Gminny Zakład Wodociągów i Kanalizacji w Rzgowie 95-030 Rzgów ul. Stawowa 11	Czyżeminek: Czyżeminek, Babichy, Prawda, Guzew	172,0	0,807	-	-	przydatna do spożycia
		Gospodarz: Gospodarz, Gadka Stara ul. Lucerniana	224,8	0,480	odżelazianie	-	przydatna do spożycia
		Kalino: Kalino, Kalinko, Tadzin, część Giemzówki, Przypusty	131,6	1,978	odżelazianie	-	przydatna do spożycia
		Rzgów: Rzgów	695,0	3,409	odżelazianie	-	przydatna do spożycia
		Romanów: Romanów	27,1	0,170	odżelazianie	-	przydatna do spożycia
		Grodzisko: Grodzisko, Bronisin Dworski, Huta Wiskicka, Konstantyna	-	0,810	odżelazianie	-	przydatna do spożycia

		(modernizacja SUW, przełączony na wodoc. Kalino)					
8	Zakład Wodociągów i Kanalizacji w Tuszynie ul. Brzezińska 86a	Modlica: Modlica <i>Od listopada 2015r. woda podawana z SUW w Tuszynku Majorackim</i>	76,8	0,328	odżelazianie	żelazo, mangan – 255 dni	warunkowo przydatna do spożycia – żelazo, mangan
		Tuszyn ul. Nidas Leśny: Tuszyn ul. Nidas Leśny, Nidas, Tuszyn ul. Starościńska, Tuszynek Majoracki	62,3	0,218	odżelazianie	-	przydatna do spożycia
		Tuszyn ul. Nidas Leśny: Tuszyn, Żerominek, Tuszynek Majoracki, Modlica	805,9	5,213	odżelazianie	-	przydatna do spożycia
		Tuszyn ul. 3-go Maja: Tuszyn ul. 3-go Maja	232,1	3,505	odżelazianie	-	przydatna do spożycia
		Szczukwin: Szczukwin	514,3	2,400	odżelazianie, odmanganianie	-	przydatna do spożycia
		Rydzyńki: Rydzyńki, Zofiówka, Bądzyn	99,3	1,935	odżelazianie	-	przydatna do spożycia
		Górki Duże: Górki Duże, Górki Małe, Dylew, Wola Kazubowa	377,3	2,200	odżelazianie, odmanganianie	-	przydatna do spożycia
Inne podmioty zaopatrujące w wodę							
1	Stowarzyszenie Rozwoju Gałkowa Małego, ul. Towarowa 1, 95-041 Gałków Mały	Gałków Mały: Gałków Mały, Borowa, ul. Krańcowa	270,0	3,027	-	-	przydatna do spożycia
2	CSK ul. Pomorska 251 w Łodzi	Pomorska 251 CSK: pacjenci i personel	152,0	-	-	-	przydatna do spożycia
3	Szpital im. Biegańskiego w Łodzi ul. Kniaziewicza 1/5	wodociąg awaryjny szpitala	-	-	-	żelazo, mangan – 365 dni	warunkowo przydatna do spożycia – żelazo, mangan
4	Centrum Leczenia Chorób Płuc i Rehabilitacji ul. Okólna 181 w Łodzi	Łódź ul. Okólna 181 pawilon C: pacjenci i personel	35,0	-	odmanganianie odżelazianie	-	przydatna do spożycia
		Łódź ul. Okólna 181 pawilon D: pacjenci i personel	35,5	-	odmanganianie odżelazianie	-	przydatna do spożycia
		Łódź, ul. Wycieczkowa 86 pawilon A: pacjenci i personel	1,0	-	odmanganianie odżelazianie	-	przydatna do spożycia
		Tuszyn ul. Szpitalna 5: pacjenci i personel	196,6	-	-	-	przydatna do spożycia
5	SPZOZ im. Babińskiego, Łódź, ul. Aleksandrowska 159	Szpital Babińskiego: pacjenci i personel	90,0	-	napowietrzanie, filtracja	-	przydatna do spożycia
6	Szpital Klin. UM im. Marii Konopnickiej w Łodzi	wodociąg awaryjny wyłączony z eksploatacji	0,0	-	-	-	-

	ul. Sporna 36/50						
7	SPZOZ Uniwersytecki Szpital Kliniczny ul. Kopcińskiego 22	wodociąg awaryjny	0,0	-	-	-	-
8	SKS „START” w Łodzi ul. Św. Teresy 56/58	START	22,0	-	odżelazianie odmanganianie, dezynfekcja - podchloryn sodu	-	przydatna do spożycia
9	Areszt Śledczy w Łodzi, ul. Smutna 21	Areszt ul. Smutna 21: osadzeni	260,0	1,110	odżelazianie, odmanganianie, podchloryn sodu, wodorotlenek sodu, Albaphos F- 32, napowietrza- nie	-	przydatna do spożycia
10	PKP S.A. Od- dział Gospoda- rowania Nieru- chomościami Warszawa, ul. Armatnia 14	PKP-Olechów	574,5	0,341	-	-	przydatna do spożycia
11	PKP S.A. Od- dział Gospoda- rowania Nieru- chomościami, Łódź, ul. Tu- wima 28	PKP Łódź-Widzew	43,1	0,058	-	-	-
13	Dom Pomocy Społecznej Koluszki ul. Budowlan- ych 17/19	DPS Koluszki	2,1	0,024	dezynfekcja podchlorynem sodu	-	przydatna do spożycia
14	Centrum Reha- bilitacyjno- Lecznicze ul. Przybyszew- skiego 255/267 w Łodzi	DPS Przybyszewskiego	100,0	1,000	odżelazianie, odmanganianie	mangan – 19 dni	przydatna do spożycia

Powiat opoczyński

18 wodociągów zbiorowego zaopatrzenia z wodą przydatną do spożycia oraz 5 wodociągów lokalnych z wodą przydatną do spożycia na koniec 2015r.

L p.	Producent wody /nazwa, adres/	Eksploatowany wodociąg, (zaopatrywane miejscowości)	Produkcja wody [m ³ /d]	Liczba zaopatrywanej ludności [tys.]	Uzdatnianie wody (metody)	Kwestionowane parametry – ilość dni przekroczeń w roku	Jakość wody na koniec 2015r. – kwestionowany parametr
Wodociągi zbiorowego zaopatrzenia w wodę							
1	Przedsiębiorstwo Gospodarki Komunalnej Sp. z o.o. ul. Krótka 1 26-300 Opoczno	Opoczno: m. Opoczno, Dzielna, Bukowiec Opoczyński, Brzustówek, Libiszów, Międzybórz, Sobawiny, Wola Załączna, Różanna, Ogonowice, Sitowa, Ostrów, Janów Karwicki, Karwice, Adamów, Ziębów, Bielowice, Sołek, Wygnanów, Zameczek, Wólka Karwicka, Sielec, Stuzno, Wólka Dobromirowa, Mroczków, Kraszków	4400,0	31,700	-	-	przydatna do spożycia
		Kraśnica: Kraśnica, Antoniów, Kruśzewiec, Modrzew	120,0	1,500	-	-	przydatna do spożycia
		Januszewice: Januszewice, Kliny, Benignów i niewielką część miasta Opoczno	100,0	1,350	odżelazianie, odmanganianie	-	przydatna do spożycia
2	Przedsiębiorstwo Gospodarki Komunalnej i Mieszkaniowej Sp. z o.o. ul. Warszawska 11 26-340 Drzewica	Drzewica: Drzewica, Domaszno, Żardki, Żdźary, Zakościele, Dąbrówka	800,0	5,400	odżelazianie, odmanganianie	bakterie grupy coli – 12 dni	przydatna do spożycia
		Strzyżów: Strzyżów, Werówka, Radzice Małe, Radzice Duże, Idzikowice, Świerczyna, Jelnia, Krzczonów, Brzustowiec, Augustów, Brzuz	361,0	5,300	odżelazianie, odmanganianie	bakterie grupy coli – 15 dni	przydatna do spożycia
3	Urząd Gminy w Sławnie ul. Piłsudskiego 26-332 Sławno	Sepno: Antoniów, Antoniówka, Bratków, Celestynów, Dąbrowa, Dąbrówka, Gawrony, Grązowice, Grudzeń Kol., Józefów, Kunice, Kamilówka, Kozenin, Ludwinów, Olszowiec, Ostrożna, Owadów, Popławy, Psary, Prymusowa Wola, Sławno, Sepno-Radonia, Szadkowiec, Trojanów, Unewel, Wygnanów, Zachorzów	670,0	6,580	-	-	przydatna do spożycia
4	Grudzeń Las Sp. z o.o.	Grudzeń Las: Bratków, Grudzeń Las,	105,0	1,120	-	bakterie grupy coli – 20 dni	przydatna do spożycia

	Grudzeń Las 28 26-332 Sławno k/Opoczna	Kamień, Tomaszówek, Wincentynów, Olszowiec Kol.					
5	Urząd Gminy w Mniskowie ul. Powstańców Wielkopolskich 10, 26-341 Mnisk- ków	Zajączków: Zajączków, Mnisków, Małe Końskie, Mikułowie, Bukowiec n/Pilicą, Gra- bowa, Góry Trzebiatow- skie, Jawor Wieś, Julia- nów, Obarzanków, Potok, Radonia, Stok, Syski	260,0	2,700	-	-	przydatna do spożycia
		Błogie Rządowe: Błogie Rządowe, Błogie Szlacheckie, Konstancy- nów, Prócheńsko Małe, Prócheńsko Duże, Owczar- y	100,0	1,200	-	-	przydatna do spożycia
		Zarzęcin: Zarzęcin	49,0	0,400	-	-	przydatna do spożycia
6	Urząd Gminy w Białaczowie ul. Piotrkowska 12 26-307 Biała- czów	Miedzna Drewniana: Białaczów, Kuraszków, Miedzna Drewniana, Par- czów, Parczówek, Petry- kozy, Skronina, Sędów, Wąglany, Zakrzów, Sobień	558,0	4,980	dezynfekcja podchlorynem sodu	-	przydatna do spożycia
		Żelazowice: Żelazowice, Radwan	70,0	0,600	odżelazianie, dezynfekcja podchlorynem sodu	bakterie grupy coli – 47 dni	przydatna do spożycia
7	Urząd Gminy w Żarnowie ul. Opoczyńska 5 26-330 Żarnów	Ruszenice: Ruszenice, Dąbie, Ławki, Młynek, Siedlów, Male- niec, Jesion, Adamów, Skumroz, Poręba, Myśli- bórz, Zdyszewice, Klew, Widuch, Afryka, Dłużnie- wice, Grębenice, Sielec, Soczówki, Wierzchowisko, Malków, Chełsty, Antoniów, Nowa Góra, Pilichowice, Marcinków, Paszkowice, Tomaszów, Bronów, Żarnów	295,0	4,070	-	-	przydatna do spożycia
		Straszowa Wola: Straszowa Wola, Miedzna Murowana, Nadole, Nie- mojowice, Topolice, Bud- ków, Trojanowice, część Żarnowa (ul. Opoczyńska, UG w Żarnowie), Ossa	160,0	1,979	-	-	przydatna do spożycia
8	Urząd Gminy w Paradyżu ul. Konecka 4 26-333 Paradyż	Paradyż: Adamów, Alfonsów, Bo- gusławy, Daleszewice, Dorobna Wola, Feliksów, Grzymałów, Irenów, Ka- zimierzów, Krasik, Mari- ampol, Paradyż, Podgaj, Popławy, Przyłek, Solec, Stanisławów, Stawowice, Stawowiczki, Sylwery- nów, Wielka Wola, Wójcin	560,0	4,500	-	-	przydatna do spożycia

		Honoratów: Honoratów, Olimpów, Świeciechów	40,0	0,210	-	-	przydatna do spożycia
9	Zakład Usług Komunalnych Sp. z o.o. Ste- fanów 2a 26-315 Po- świętne	Dęba: Dęba, Buczek, Dęborzecz- ka	60,0	0,700	odżelazianie, dezynfekcja podchlorynem sodu	-	przydatna do spożycia
		Poświętne: Brudzewice, Anielin, Ga- pinin, Stefanów, Ponikła, Kozłowiec, Małoszyce, Mysiakowiec, Poświętne, Poręby, Studzianna, Wólka Kuligowska	300,0	2,500	-	-	przydatna do spożycia
Inne podmioty zaopatrujące w wodę							
1	PKP SA. Oddz. Gospodarowa- nia Nierucho- mościami, ul. Armatnia 14, Warszawa	Wodociąg lokalny PKP: zaopatruje zakład oraz 5 bloków zakładowych w Kruszewcu	40,0	0,205	odżelazianie	-	przydatna do spożycia
2	Opoczno I Sp. z o.o. ul. Przemysłowa 5 26-300 Opoczno	Wodociąg zakładowy „Pomorze” ul. Przemysłowa 5	15,0	-	-	-	przydatna do spożycia
		Wodociąg zakładowy „Mazowsze” ul. Przemysłowa 5B	10,0	-	-	-	przydatna do spożycia
		Wodociąg zakładowy „Śląsk” ul. Piotrkowska 244	10,0	-	-	-	przydatna do spożycia
3	Wojewódzki Zarząd Meliora- cji i Urzędzeń Wodnych w Łodzi Terenowy In- spektorat w Białaczowie	Wodociąg lokalny „Wo- domistrzówka” Miedzna Drewniana: zaopatruje pracowników i w sezonie letnim Stację Harcerską w Miedznej Drewnianej	2,0	w sezonie ok. 100 uczestni- ków wypo- czynku	odmangania- nie	mangan - 12 dni	<i>Od dnia 12.01.2015r. zlikwidowa- ny, przełą- czono na wodoc. Miedzna Drewniana</i>

Powiat pabianicki

14 wodociągów zbiorowego zaopatrzenia z wodą przydatną do spożycia, w tym 1 z wodą o warunkowej przydatności do spożycia oraz 4 wodociągi lokalne z wodą przydatną do spożycia, w tym 1 z wodą o warunkowej przydatności do spożycia na koniec 2015r.

L p.	Producent wody /nazwa, adres/	Eksploatowany wodociąg, (zaopatrywane miejscowości)	Produkcja wody [m ³ /d]	Liczba zaopatrywanej ludności [tys.]	Uzdatnianie wody (metody)	Kwestionowane parametry – ilość dni przekroczeń w roku	Jakość wody na koniec 2015r. – kwestionowany parametr
Wodociągi zbiorowego zaopatrzenia w wodę							
1	Zakład Wodociągów i Kanaalizacji Spółka z o.o. Pabianice ul. Warzywna 3	Pabianice: m. Pabianice	7740,0	65,000	odżelazianie, odmanganianie, dezynfekcja podchlorynem sodu	-	przydatna do spożycia
2	Przedsiębiorstwo Komunalne Gminy Konstantynów Łódzki Sp. z o.o. ul. Jana Pawła II 44	Konstantynów Łódzki: m. Konstantynów Łódzki	2909,0	17,350	odżelazianie	-	przydatna do spożycia
3	Gmina Lutomiersk z siedzibą w Lutomiersku Pl. Jana Pawła II 11	Lutomiersk: Lutomiersk, Wrząca, Czółczyn	373,0	2,444	odżelazianie, odmanganianie	mangan – 365 dni	warunkowo przydatna do spożycia - mangan
		Prusinowice: Prusinowice, Florentynów, Bechcice, Mikołajewice, Zalew, Dziektarzew, Antoniew, Legendzin, Prusinowiczki, Wygoda Mikołajewska	359,0	1,417	odżelazianie, odmanganianie	-	przydatna do spożycia
		Szydłów: Albertów, Charbice Dolne, Charbice Górne, Franciszków, Jerwonice, Jezioro, Madaje Nowe, Malanów, Mianów, Orzechów, Puczniew, Szydłów, Stanisławów Nowy, Stanisławów Stary, Wola Puczniewska, Zdziechów, Zygmuntów, Żurawieniec	401,0	1,697	odżelazianie, odmanganianie	-	przydatna do spożycia
		Kazimierz: Babice, Babiczki, Kazimierz, Mirosławice	440,0	1,697	odżelazianie, odmanganianie	-	przydatna do spożycia
4	Gminna Jednostka WODKAN Ksawerów ul. Kościuszki 3H	Ksawerów: Ksawerów, Nowa Gadka, Wola Zaradzyńska	978,0	5,046	odżelazianie, odmanganianie	-	przydatna do spożycia
5	Gmina Dobroń z siedzibą w Dobroniu ul. 11 Listopada 9	Dobroń: Brogi, Chechło Pierwsze, Chechło Drugie, Dobroń, Dobroń Duży, Dobroń Mały, Kolonia Ldzań, Markówka, Mogilno Duże, Mogilno Małe,	980,0	6,971	odżelazianie, odmanganianie	-	przydatna do spożycia

		Morgi, Ropelów, Orpelów-Numerki, Poleszyn, Róża, Szczerki, Wincentów, Wymysłów, Zimne Wody					
6	Zakład Usług Komunalnych ul. Główna 11 w Dłutowie	Dłutów: Dłutów, Budy Dłutowskie, Borkowice, Dłutówek, Piętków, Łaziska, Orzk, Huta Dłutowska, Stoczki, Porąbki, Redociny, Świerczyna, Kociołki Las, Jastrzębiec	359,0	2,451	odżelazianie, odmanganianie	-	przydatna do spożycia
		Ślądkowice: Ślądkowice, Mierzączka Duża, Drzewociny, Dąbrowa, Pawłówek	107,0	0,862	odżelazianie, odmanganianie	-	przydatna do spożycia
		Czyżemin: Czyżemin, Leszczyny Duże, Leszczyny Małe, Tążewy, Lesieniec	175,0	0,697	-	-	przydatna do spożycia
7	Gmina Pabianice z siedzibą ul. Torowa 21 w Pabianicach	Górka Pabianicka: Szynkielew, Gorzew, Górka Pabianicka, Petrykozy	185,0	0,960	odżelazianie, odmanganianie	-	przydatna do spożycia
		Rydziny: Rydziny, Hermanów, Jadwinin, Władysławów, Pawlikowie, Terenin, Bychlew, Pawłówek	437,0	2,051	odżelazianie, odmanganianie	-	przydatna do spożycia
		Żytowice: Janowice, Wysieradz, Majówka, Konin, Kurowice, Piątkowisko, Huta Janowska, Porszewice, Świątniki, Wola Żytowska, Żytowice	433,0	3,098	odżelazianie, odmanganianie	-	przydatna do spożycia
Inne podmioty zaopatrujące w wodę							
1	Pabianickie Centrum Medyczne Spółka z o.o. Pabianice ul. J. Pawła II 68	Wodociąg lokalny NZOZ „PCM” Szpital	4,3	-	odżelazianie, odmanganianie	-	przydatna do spożycia
2	Zakład Poprawczy i Schronisko dla Nieletnich w Konstanczynie Łódzkim ul. Ignacew 9	Wodociąg lokalny Zakład i Schronisko dla Nieletnich: wychowankowie	28,0	0,035	-	-	przydatna do spożycia
3	Caritas Archidiecezji Łódzkiej ul. Gdańska 111	Wodociąg lokalny Ośrodek Rehabilitacyjno Wypoczynkowy w Drzewocinach 67	10,0	0,010 (poza sezonem), w sezonie ok. 0,300	odżelazianie, odmanganianie, dezynfekcja promieniami UV i podchlorynem sodu	jon amonowy – 365 dni	warunkowo przydatna do spożycia-jon amonowy
4	ZS „Centrum Kształcenia Rolniczego, Widzew, ul. Szkolna 12	Wodoc. Lokalny – ZS Centrum: bloki mieszkalne, internat	70,0	0,147	odżelazianie	-	przydatna

Powiat pajęczański

22 wodociągi zbiorowego zaopatrzenia oraz sieć wodociągu Chabelice (ujęcie w pow. bełchatowskim) z wodą przydatną do spożycia oraz 9 wodociągów lokalnych z wodą przydatną do spożycia na koniec 2015r.

L p.	Producent wody /nazwa, adres/	Eksploatowany wodociąg, (zaopatrywane miejscowości)	Produkcja wody [m ³ /d]	Liczba zaopatrywanej ludności [tys.]	Uzdatnianie wody (metody)	Kwestionowane parametry – ilość dni przekroczeń w roku	Jakość wody na koniec 2015r. – kwestionowany parametr
Wodociągi zbiorowego zaopatrzenia w wodę							
1	Zakład Wodociągów i Kanalizacji w Działoszynie 98-355 Działoszyn, ul. Piłsudskiego 21	Działoszyn: Działoszyn, Posmykowiźna	1039,4	6,175	-	-	przydatna do spożycia
		Bobrowniki: Bobrowniki, Kapituła, Sęsów	55,1	0,375	-	-	przydatna do spożycia
		Lisowice-Kolonia: Lisowice-Kolonia, Draby, Kabały, Kiedosy, Kuźnica, Lisowice, Patoki Małe, Szczepany, Tasarze, Węże	158,9	1,066	-	-	przydatna do spożycia
		Niżankowice: Niżankowice	27,5	0,269	-	-	przydatna do spożycia
		Szczyty: Szczyty	149,5	0,755	-	-	przydatna do spożycia
		Trębaczew: Trębaczew, Sadowiec, Sadowiec-Niwy, Sadowiec-Pieńki, Sadowiec – Wrzosa, Wydrzynów	345,2	2,651	-	-	przydatna do spożycia
		Zalesiaki: Zalesiaki, Raciszyn, Zalesiaki - Pieńki	246,2	1,361	-	-	przydatna do spożycia
2	Miejski Zakład Komunalny w Pajęcznie 98-330 Pajęczno ul. Międzyzakładowa 2	Pajęczno: m. Pajęczno, Dylów Rządowy, Dylów Szlachecki, Majorat, Siedlec, Tuszyn	1108,0	8,115	-	-	przydatna do spożycia
		Janki: Janki, Kurze Miasto, Makowiska, Podładzin, Ładzin, Łężce, Podmurowaniec, Sierociniec, Stare Gajęcice, Grabiec, Wola Jankowska, Dworszowice Kościelne, Dworszowice Kościelne Kolonia, Konstantynów, Łązek, Łązek – Gajówka, Płaszczynna, Zimna Woda, Madera	298,1	2,811	odżelazianie	-	przydatna do spożycia
		Czerkiesy: Czerkiesy, Gajęcice-Gajówka	21,0	0,203	-	-	przydatna do spożycia
		Nowe Gajęcice: Nowe Gajęcice, Głuszyna, Patrzyków	45,4	0,754	-	-	przydatna do spożycia
		Niwiska Górne: Niwiska Dolne, Niwiska Górne	43,6	0,502	-	-	przydatna do spożycia

3	Urząd Gminy w Nowej Brzeźnicy 98-331 Nowa Brzeźnica ul. Kościuszki 103	Prusicko: Prusicko, Jedle, Kolonia Gidelska, Moczydła, Rybaki, Rzędowie, Zapole	87,6	0,594	-	-	przydatna do spożycia
		Wólka Prusicka: Wólka Prusicka, Gojsć, Kuźnica, Ważne Młyny	52,1	0,684	-	-	przydatna do spożycia
4	Urząd Gminy w Kielczygłowie 98-358 Kielczygłów ul. 1000-lecia 6	Kielczygłów: Kielczygłów, Kielczygłów- Kolonia, Kielczygłów Okupniki	90,1	0,602	odżelazianie	-	przydatna do spożycia
5	Zakład Gospodarki Komunalnej w Rząśni 98-332 Rząśnia ul. 1-go Maja 18	Rząśnia: Rząśnia, Będków, Biała, Gawłów, Grabowiec, Rekle, Rychłowiec, Stara Wieś, Stróża, Stróża – Gajówka, Suchowola, Wyrwas, Zielęcín, Żary, Barany, Dylów A, Kurzna, Lipina, Wręczyca, Beresie Duże, Beresie Małe, Brutus, Chorzew, Chruścińskie, Dryganek Duży, Dryganek Mały, Gumni-sko, Kolonia Chorzew, Kule, Ławiany, Osina Duża, Osina Mała, Otok, Podrwinów, Skoczylasy, Studzienica, Tuchań	1368,7	8,072	odżelazianie	-	przydatna do spożycia
6	Urząd Gminy w Siemkowicach 98-354 Siemkowice ul. XXX-lecia 1	Siemkowice: Siemkowice, Bugaj Lipnicki, Łukomierz, Mazaniec, Marchewki	250,4	1,385	odżelazianie	-	przydatna do spożycia
		Radoszewice: Radoszewice, Borki, Bugaj Radoszewicki, Delfina, Katarzynopole, Kije, La-ski, Lipnik, Kolonia-Lipnik, Mierzynów, Pieńki Łaskowskie, Tądle, Zmysłona	334,4	2,717	odżelazianie	-	przydatna do spożycia
		Siemkowice–Olszynka: Ignaców, Miętno, Mokre, Ożegów, Pieńki, Miedźno	153,7	0,998	odżelazianie	-	przydatna do spożycia
7	Urząd Gminy w Strzelcach Wielkich 98-337 Strzelce Wielkie, ul. Częstochowska 6	Zamoście: Strzelce Wielkie, Zamoście, Zamoście-Kolonia, Antonina, Błota Krupińskie, Dębowiec Mały, Dębowiec Wielki, Górki, Marzęcice, Piekary, Pod Lasem, Pomiary, Praca, Skąpa, Wiewiec, Wistka, Skąpa, Wiewiec, Wistka, Wistka-Kolonia, Wola Wiewiecka, Wistka-Gajówka, Nowa Brzeźnica, Stara Brzeźnica, Dubidze, Dubidze-Kolonia, Janów, Janów – Przysiółek, Kruplin Poduchowny, Kruplin Radomszczański	1148,9	6,826	odżelazianie	-	przydatna do spożycia

8	Urząd Gminy w Sulmierzykach 98-338 Sulmierzyce ul. Urzędowa 1	Sulmierzyce: Sulmierzyce, Sulmierzyce-Kolonia, Dąbrowa, Piekary, Ostrołęka, Dworszowice Pakoszowe, Dworszowice Pakoszowe-Kolonia	531,3	2,509	odzielazianie	-	przydatna do spożycia
		Dąbrówka: Dąbrówka, Anielów, Bieliki, Bogumiłowice, Chorzzenie, Eligiów, Filipowizna, Kąty, Kodrań, Ksawerów, Kuźnica, Łęczyska, Marcinów, Markowizna, Nowa Wieś, Pogonka, Stanisławów, Trzciniac, Wola Wydrzyna, Winek	494,2	1,946	-	-	przydatna do spożycia
9	Zakład Gospodarki Komunalnej w Szczercowie 97-420 Szczerców ul. Tenusa 28 <i>ujęcie w gm. Szczerców powiat bełchatowski</i>	sieć wodociągu Chabielice: Augustów, Broszęcin, Broszęcin – Kolonia, Kodrań, Kopy, Marcelin, Dąbrowa, Głina Duża, Głina Mała, Huta, Kiełczygłówek, Kuszyna, Lipie, Obrów, Pierzyny Duże, Pierzyny Małe <i>oraz miejscowości w pow. bełchatowskim</i>	-	1,681 <i>na terenie powiatu pajęczańskiego</i>	<i>SUW na terenie pow. bełchatowskiego</i>	-	przydatna do spożycia
Inne podmioty zaopatrujące w wodę							
1	Cementownia „Warta” S.A. Trębaczew ul. Przemysłowa 17 98-355 Działoszyn	Cementownia „Warta”: miejscowość Grądy-Łazy	2550,5	0,817	-	-	przydatna do spożycia
2	„TAT-POL” Sp. z o. o. 98-355 Działoszyn ul. Wojska Polskiego 9/11	„TAT-POL”	19,8	-	-	-	przydatna do spożycia
3	Zakład Przetwórstwa Owoców i Warzyw „Waldi-Ben” Zalesiaki 14 98-355 Działoszyn	„Waldi-Ben” Zalesiaki	75,2	-	-	-	przydatna do spożycia
4	Zakład Przetwórstwa Owoców i Warzyw „Almar” Zalesiaki 57, 98-355 Działoszyn	„Almar” Zalesiaki	77,4	-	-	-	przydatna do spożycia
5	Komenda Hufca ZHP 41-700 Ruda Śląska, ul. Szczęść Boże 4	Obóz harcerski Kuźnica	47,6	-	odzielazianie	-	przydatna do spożycia
6	Firma „Natura” Ważne Młyny ul. Na Borowiec 4, 98-331 Nowa	„Natura” Ważne Młyny	15,5	-	odzielazianie	-	przydatna do spożycia

	Brzeźnica						
7	P.P.H.U. „FRUTICO” Export-Import Nowe Gajęcice ul. Leśna 11 98-330 Pajęczno	„FRUTICO” Nowe Gajęcice	68,7	-	-	-	przydatna do spożycia
8	Okręgowa Spółdzielnia Mleczarska w Pajęcznie 98-330 Pajęczno ul. Kościuszki 99	OSM Pajęczno	85,2	-	odżelazianie	-	przydatna do spożycia
9	Ubój, Przetwórstwo i Sprzedaż Drobieu „Rokoko” Gawłów 108, 98-332 Rzęśnia	„Rokoko” Gawłów	39,5	-	-	-	przydatna do spożycia

Powiat piotrkowski

44 wodociągi zbiorowego zaopatrzenia z wodą przydatną do spożycia oraz 6 wodociągów lokalnych z wodą przydatną do spożycia na koniec 2015r.

L p.	Producent wody /nazwa, adres/	Eksploatowany wodociąg, (zaopatrywane miejscowości)	Produkcja wody [m ³ /d]	Liczba zaopatrywanej ludności [tys.]	Uzdatnianie wody (metody)	Kwestionowane parametry – ilość dni przekroczeń w roku	Jakość wody na koniec 2015r. – kwestionowany parametr
Wodociągi zbiorowego zaopatrzenia w wodę							
1	Piotrkowskie Wodociągi i Kanalizacja Sp. z o.o. ul. Przemysłowa 4, 97-300 Piotrków Tryb.	Piotrków Tryb. ul. Wojska Polskiego 205: Piotrków Trybunalski., Twardosławice	5511,6	45,613	napowietrzanie odżelazianie, filtracja, dezynfekcja UV	-	przydatna do spożycia
		Piotrków Tryb. ul. Żwirki 8: Piotrków Trybunalski, Zalesice	3302,7	30,496	napowietrzanie odżelazianie, filtracja	-	przydatna do spożycia
2	Urząd Gminy Aleksandrów 26-337 Aleksandrów 39	Aleksandrów: Kawęczyn, Janikowice, Marianów, Sieczka, Niewierszyn, Ostrów, Dąbrówka, Szarbsko, Stara, Justynów, Kol. Stara, Siucice (część), Kol. Siucice, Wolica, Skotniki, Reczków Nowy, Wólka Skotnicka, Brzezcie, Wacławów	259,0	2,500	-	-	przydatna do spożycia
		Jaksonek: Jaksonek, Kotuszów, Włodzimierzów, Dąbrowa n/Czarną, Dębowa Góra, Dębowa Góra Kol., Wola Kamocka, Kalinka, Borowiec, Taraska	198,0	1,470	napowietrzanie odżelazianie, filtracja, odmanganianie	-	przydatna do spożycia
		Ciechomin: Ciechomin, Rożenek, Siucice (część)	59,4	0,492	-	-	przydatna do spożycia
3	Urząd Gminy Gorzkowice 97-350 Gorzkowice, ul. Szkolna 3	Gorzkowice: Gorzkowice (część), Gorzkowiczki, Kol. Gorzędów, Żuchowice, Kol. Żuchowice, Grabostów, Sobaków, Sobakówek, Czerno, Bukowina, Porosło, Józefina, Poręba Sobaków, Pieńki Stolarskie	469,3	4,103	napowietrzanie odżelazianie, filtracja, dezynfekcja UV	-	przydatna do spożycia
		Szczukocice: Gorzkowice (część), Cieszanowice, Szczepanowice, Daniszewice, Szczukocice, Bujnice, Kol. Bujnice, Kol. Bujniczki, Plucice, Bujniczki, Kamienny Most, Ryszardów, Kopanina, Pieńki Gorzkowskie, Kol. Plucice, Białek	469,3	3,086	napowietrzanie odżelazianie, filtracja, odmanganianie, dezynfekcja UV	-	przydatna do spożycia

4	Urząd Gminy Łęki Szlacheckie 97-352 Łęki Szlacheckie 13d	Tomawa: Tomawa, Olszyny, Dor- szyn, Reducz, Kol. Toma- wa, Tomawa-Wykno	45,0	0,600	napowietrza- nie odżelazia- nie, filtracja	-	przydatna do spożycia
		Łęki Szlacheckie: Łęki Szlacheckie, Ogro- dzona, Felicja, Lesiopole, Dobrenice, Dobreniczki, Huta, Dąbrowa, Górale, Stanisławów	97,4	1,558	napowietrza- nie odżelazia- nie, filtracja	-	przydatna do spożycia
		Kolonia Trzepnica: Antoniaków, Trzepnica, Piwaki, Żerechowa, Kuż- nica Żerechowska, Bęcz- kowice, Podstole, Teklin, Niwy, Janów, Adamów, Cieśle, Kol. Żerechowa, Kol. Trzepnica, Wydryni- wa	161,8	1,542	napowietrza- nie odżelazia- nie, filtracja, odmangania- nie	jon amonowy – 177 dni	przydatna do spożycia
5	Gmina Wola Krzysztoporska 97-371 Wola Krzysztoporska, ul. Kościuszki 5	Kacprów: Kacprów, Wola Krzyszto- porska, Radziątków, Kręż- na, Kol. Krężna, Koziero- gi, Kol. Bogdanów	463,2	3,378	napowietrza- nie odżelazia- nie, filtracja	-	przydatna do spożycia
		Jeżów: Jeżów, Wygoda, Krzyża- nów, Piaski, Siomki, Gli- na, Bujny, Gąski	333,0	2,913	napowietrza- nie, odżelazia- nie, filtracja	-	przydatna do spożycia
		Gomulin: Gomulin, Kol. Gomulin, Praca, Żachta, Majków Duży	237,8	1,296	napowietrza- nie, odżelazia- nie, filtracja, odmangania- nie	-	przydatna do spożycia
		Woźniki: Woźniki, Kol. Woźniki, Piekary, Mąkolice, Kol. Mąkolice, Mzurki, Bud- ków, Stradzew	201,9	1,275	napowietrza- nie, odżelazia- nie, filtracja	-	przydatna do spożycia
		Rokszycy: Rokszycy I i II, Wola Rok- szycka, Oprzędów, Kol. Oprzędów, Piekarki, Kar- gał Las	233,2	1,028	napowietrza- nie, odżelazia- nie, filtracja	-	przydatna do spożycia
		Parzniewice: Parzniewice, Parzniewicz- ki, Blizin, Bogdanów, Borowa Góra, Kamienna, Laski, Ludwików, Mił- ków, Moników, Pawłów Dolny i Górny, Poraj oraz miejscowości w pow. bełchatowskim.	1559,0	7,893 <i>na terenie pow. piotrkow- skiego</i>	napowietrza- nie	-	przydatna do spożycia
6	Urząd Gminy Ręczno 97-510 Ręczno, ul. Piotrkowska 5	Ręczno: Ręczno, Kol. Ręczno, Łęki Królewskie, Nowinki, Majkowice, Będzyn	199,7	1,759	napowietrza- nie, odżelazia- nie, filtracja, odmangania- nie	-	przydatna do spożycia
		Bąkowa Góra: Bąkowa Góra, Zbyłowice, Dęba, Majstry	58,3	0,743	-	bakterie grupy coli – 47 dni	przydatna do spożycia
		Paskrzyn: Paskrzyn, Wielopole, Łęg	63,7	0,638	napowietrza- nie, odżelazia-	-	przydatna do spożycia

		Ręczyński			nie, filtracja		
		Stobnica: Stobnica, Stobnica Piła	42,4	0,589	napowietrzanie, odżelazianie, filtracja	-	przydatna do spożycia
7	Miejski Zakład Komunalny Sulejów ul. Konecka 46	Sulejów: Sulejów, Przyglów, Włodzimierzów, Podkalek, Kalek, Kol. Witów, Barkowice Mokre, Koło, Nowa Wieś, Poniatów, Uszczyn, Kłudzice, Korytnica, Barkowice, Witów, Strzelce	1703,3	12,955	-	-	przydatna do spożycia
		Biała: Biała	39,9	0,428	-	-	przydatna do spożycia
		Krzewiny: Krzewiny, Wójtostwo, Łęczno, Kurnędz, Podlubień	127,0	1,279	-	-	przydatna do spożycia
		Bilska Wola: Bilska Wola, Dorotów, Piotrów, Klementynów, Karolinów, Bilska Wola Kolonia	28,0	0,599	-	-	przydatna do spożycia
8	Zakład Usług Wodociągowo-Hydraulicznych 97-310 Gazomia Nowa 18	Ostrów: Ostrów, Kamocin, Żychlin, Brzoza, Lubonia, Dziwle, Majdany, Małaniec, Żeronie, Wola Bykowska, Władysławów, Boryszów, Rusociny, Gutów Duży, Gutów Mały, Bleszyn, Lutosławice Rządowe, Lutosławice Szlacheckie, Niwy Jutroszewskie, Dziewuliny, Papieże, Lubanów, Kafar, Wola Kamocka, Doły Brzeskie, Grabica, Kociołki	591,0	3,735	napowietrzanie, odżelazianie, filtracja	-	przydatna do spożycia
		Szydłów: Szydłów, Kol. Szydłów, Cisowa, Zaborów, Żądło, Krzeczów, Majków Mały, Majków Średni, Majków Folwark, Polesie, Bąkowiec, Twardosławice, Olendry, Kobyłki, Kamocinek	438,4	2,342	napowietrzanie odżelazianie, filtracja, odmanganianie	-	przydatna do spożycia
9	Gmina Czarnocin, ul. Główna 142, 97-318 Czarnocin	Czarnocin: Czarnocin, Bieżywody, Zamość, Zawodzie	315,5	1,600	napowietrzanie, odżelazianie, filtracja	-	przydatna do spożycia
		Biskupia Wola: Biskupia Wola, Kalska Wola, Czarnocin (częściowo), Kalinów (1 posesja)	37,7	0,758	-	-	przydatna do spożycia
		Dalków: Dalków, Kotliny (2 posesje)	73,7	0,481	napowietrzanie, odżelazianie, filtracja	-	przydatna do spożycia
		Szynczyce: Szynczyce, Budy Szyn-	104,0	1,183	napowietrzanie, odżelazianie	-	przydatna do spożycia

		czyckie, Grabina-Wola, Tychów, Wola Kutowa, Rzepki			nie, filtracja		
10	Przedsiębiorstwo Komunalne Spółka z o.o. 97-310 Moszczenica, ul. Kosowska 2	Moszczenica: Moszczenica, Wola Moszczenicka, Gajkowice, Kosów, Gazomia Stara, Białkowice, Pomyków (3 przyłącza)	574,5	6,178	napowietrzanie, odżelazianie, filtracja, odmanganianie	-	przydatna do spożycia
		Jarosty: Jarosty, Michałów, Karlin, Raków, Raków Duży, Daszówka	311,0	1,606	napowietrzanie, odżelazianie, filtracja, odmanganianie	-	przydatna do spożycia
		Baby: Baby, Kiełczówka, Gościmowice II, Pomyków, Moszczenica ul. Kolejowa, Raciborowice	368,5	2,365	napowietrzanie, odżelazianie, filtracja, odmanganianie	-	przydatna do spożycia
		Rękoraj: Rękoraj, Sierosław, Pieńki Sierosławskie	178,7	0,991	-	-	przydatna do spożycia
		Srock: Srock, Podolin, Dąbrówka, Gościmowice I	203,8	1,280	napowietrzanie, odżelazianie, filtracja, odmanganianie	-	przydatna do spożycia
11	Zakład Gospodarki Komunalnej Gminy 97-340 Rozprza, ul. Sportowa 7	Białocin: Rozprza, Magdalenka, Cieślin, Wroników, Truszczańek, Świerczyńsko, Kisiele, Białocin, Kęszyn, Dzięciary, Bogumiłów, Bazar, Stara Wieś, Niechcice, Wola Niechcicka Stara, Budy, Adolfinów, Gieski, Nowa Wieś, Wilkoszewice	874,1	6,164	napowietrzanie, odżelazianie, filtracja	-	przydatna do spożycia
		Milejów: Milejów, Milejowiec, Longinówka, Janówka, Kol. Milejów	183,5	1,531	napowietrzanie, odżelazianie, filtracja	-	przydatna do spożycia
		Mierzyn: Mierzyn, Bryszki, Rajsko Duże, Rajsko Małe, Łochyńsko, Bagno, Cekanów, Ignaców, Romanówka, Łazy Duże, Zmożna Wola, Straszów, Pieńki, Stefanówka, Kol. Mierzyn, Staszówek, Łazy, Dąbrowa	293,0	4,060	napowietrzanie, odżelazianie, filtracja	-	przydatna do spożycia
		Lubień: Lubień	36,5	0,442	napowietrzanie, odżelazianie, filtracja, odmanganianie	-	przydatna do spożycia
12	„KOM-WOL” Spółka z o.o. 97-320 Wolbórz, ul. Kitowicza 53	Wolbórz: Wolbórz, Krzykowice, Bogusławice	514,0	2,839	napowietrzanie, odżelazianie, filtracja, odmanganianie	-	przydatna do spożycia
		Polichno:	684,0	3,484	napowietrza-	-	przydatna do

		Polichno, Żarnowca, Proszenie, Psary Lechawa, Psary Stare, Psary Witowskie, Golesze Duże, Młoszów, Janów, Leonów, Kaleń, Lubiaszów, Golesze Małe, Golesze Parcela, Bronisławów, Adamów, Stanisławów, Studzianki, Modrzewek, Apolonka, Marianów, Gazomia Nowa, Gazomka			nie, odżelazianie, filtracja		spożycia
		Żywocin: Żywocin, Komorniki, Bogusławice, Wólka Krzykowska	220,4	0,921	napowietrzanie, odżelazianie, filtracja	-	przydatna do spożycia
		Kuznocin: Kuznocin, Młynary, Lubiatów, Świątniki, Brudaki, Zakrzew	156,0	0,870	napowietrzanie, odżelazianie, filtracja	-	przydatna do spożycia
		Swolszewice: Swolszewice Duże	63,6	0,305	-	-	przydatna do spożycia
Inne podmioty zaopatrujące w wodę							
1	Samodzielny Szpital Wojewódzki ul. Rakowska 15, 97-300 Piotrków Tryb.	Wodociąg lokalny Piotrków Tryb. ul. Rakowska 15	69,9	-	napowietrzanie, odżelazianie, filtracja	-	przydatna do spożycia
2	Areszt Śledczy ul. Wronia 76/90, 97-300 Piotrków Tryb.	Wodociąg lokalny Piotrków Tryb. ul. Wronia 76/90	182,0	0,697	napowietrzanie, odżelazianie, filtracja, odmanganianie	-	przydatna do spożycia
		Wodociąg lokalny w Goleszach	14,7	0,070	-	-	przydatna do spożycia
3	„SULIMAR” Spółka z o.o. ul. Browarna 5 w Piotrkowie Tryb.	Wodociąg lokalny „Sulimar”	691,0	-	napowietrzanie, odżelazianie, filtracja, odmanganianie	-	przydatna do spożycia
4	Wydział Produkcji Wody Bronisławów ZWiK Sp. z o.o., 90-133 Łódź, ul. Wierzbowa 52	Wodociąg zakładowy w Bronisławowie	42,2	-	napowietrzanie, odżelazianie, filtracja	-	przydatna do spożycia
5	Dom Pomocy Społecznej Łochyńsko 75a 97-340 Rozprza	DPS Łochyńsko	59,0	0,256	odżelazianie, odmanganianie	-	przydatna do spożycia

Powiat poddębicki

30 wodociągów zbiorowego zaopatrzenia z wodą przydatną do spożycia, w tym 1 z wodą o warunkowej przydatności do spożycia oraz 5 wodociągów lokalnych z wodą przydatną do spożycia na koniec 2015 r.

L p.	Producent wody /nazwa, adres/	Eksploatowany wodociąg, (zaopatrywane miejscowości)	Produkcja wody [m ³ /d]	Liczba zaopatrywanej ludności [tys.]	Uzdatnianie wody (metody)	Kwestionowane parametry – ilość dni przekroczeń w roku	Jakość wody na koniec 2015r. – kwestionowany parametr
Wodociągi zbiorowego zaopatrzenia w wodę							
1	Gmina Dalików Plac Powstańców 1, 99-205 Dalików	Dalików: Dalików, Aleksandrówka, Antoniew, Antoniew-Lubocha, Brudnów Stary, Lubocha, Marysin, Przekóra, Psary, Stanisławów, Tobolice, Władysławów, Złotniki, Bardzynin, Dąbrówka, Nadolna, Emilianów, Brudnów I, II, III, IV, V, Dąbrówka Woźnicka, Domaniew, Domaniewek, Idzikowice, Janów, Julianów, Kazimierzów, Krasnołany, Krzemieniew, Stefanów	336,9	2,638	odżelazianie, odmanganianie	-	przydatna do spożycia
		Zdrzychów: Zdrzychów, Kołoszyn, Kuciny, Dąbrówka Górna, Gajówka-Kolonia, Gajówka-Wieś, Gajówka-Parcel, Dobrzań, Sarnów, Sarnówek, Dzierżanów, Madaje Stare, Kontrewers, Oleśnica, Wilczyca, Fułki, Wilków, Huta Bardzyńska, Karolinów, Marcinów, Ostrów, Wyrobki, Witów, Symonia, Piotrów, Rożynów	289,3	2,180	odżelazianie, odmanganianie	-	przydatna do spożycia
		Budzynek: Budzynek, Idzikowice, Woźniki	31,9	0,354	odżelazianie	mangan, żelazo, mętność – 240 dni	warunkowo przydatna do spożycia – mangan, żelazo, mętność
2	Samorządowy Zakład Gospodarki Komunalnej i Mieszkaniowej ul. Osiedle 40-lecia PRL 6 99-235 Pęczniew	Pęczniew: Pęczniew, Rudniki, Przywidz, Osowiec	276,0	1,269	odżelazianie, odmanganianie	-	przydatna do spożycia
		Lubola: Lubola, Brodnia, Zagórki, Brodnia Kolonia, Jądrów, Ferdynandów, Brzeg	137,0	0,940	odżelazianie, odmanganianie	-	przydatna do spożycia
		Księża Wólka: Księża Wólka, Siedlątków, Popów, Drużbin, Wola Pomianowa, Łyszkowce,	333,0	1,367	-	-	przydatna do spożycia

		Borki Drużbińskie, Księżę Młyny, Kraczynki, Dybów					
3	Miejskie Przedsiębiorstwo Wodociągów i Kanalizacji w Poddębicach Sp. z o.o. ul. Parzęczewska 29/35 99-200 Poddębice	Poddębice: m. Poddębice, Brzezinki, Małe, Sworawa	1265,0	8,104	odżelazianie, odmanganianie	-	przydatna do spożycia
		Baldrzychów: Baldrzychów, Borysew, Kolonia Busina, Feliksów, Klementów, Praga, Stary Pudłów, Nowy Pudłów, Pudłówek, Rodrysin, Podgórcze	130,6	1,706	odżelazianie, odmanganianie	-	przydatna do spożycia
		Góra Baldrzychowska: Góra Baldrzychowska, Szczyty, Góra Baldrzychowska Kolonia, Byczyna, Kolonia Byczyna, Kałów, Rąkczyn, Wólka, Zagórzycze	109,0	1,276	odżelazianie, odmanganianie	-	przydatna do spożycia
		Łęzki: Łęzki, Łęzki-Kolonia, Łęzki-Parcel, Adamów, Aleksandrówek, Antoninów, Ciężków, Golice, Józefka, Jabłonka, Sworawa-Leśniczówka, Mrowiczna, Leokadiew, Panaszew, Marynki, Tarnowa, Tumusin	179,0	1,075	odżelazianie, odmanganianie	-	przydatna do spożycia
		Niewiesz: Niewiesz, Niewiesz-Kolonia, Piotrów, Lipnica, Grocholice, Józefów, Józefów-Kolonia, Ułany, Kobylniki, Sempółki, Szarów, Chropy, Chropy-Kolonia, Wilczków, Karnice	146,4	1,523	odżelazianie, odmanganianie	-	przydatna do spożycia
		Porczyny: Porczyny, Borki Lipkowskie, Lipki, Truskawiec, Wylazłów, Antonina, Busina, Borzewisko, Dzierżązna, Ewelinów, Gibaszew, Izabela, Krępa, Ksawercin, Leśnik, Malenie, Nowa Wieś	269,2	1,342	odżelazianie, odmanganianie	-	przydatna do spożycia
		Niemysłów: Niemysłów, Paulina, Lubiszewice	63,4	0,452	odżelazianie, odmanganianie	-	przydatna do spożycia
4	Gmina Wartkowie Stary Gostków 3D 99-220 Wartkowie	Wartkowie: Wartkowie, Spędoszyn, Zawada, Ner, Ner-Parcel, Ner-Kolonia, Dzierzawy	194,4	1,013	odżelazianie	-	przydatna do spożycia
		Stary Gostków: Stary Gostków, Wólka, Starzyny, Biała Góra, Drwalew, Pełczyska, Orzeszków	179,3	0,651	odżelazianie	-	przydatna do spożycia
		Tur: Tur, Truskawiec, Wilkowie, Nowa Wieś, Plew-	136,0	0,789	odżelazianie	-	przydatna do spożycia

		nik, Plewnik Pierwszy, Ujazd, Orzeszków					
		Klódno: Klódno, Klódno Kolonia, Klódno Stacja, Jadwisin, Lewiny, Nowy Gostków, Biernacice, Dzierżawy, Saków, Grabiszew, Bronów, Zalesie, Polesie, Bronówek, Konopnica, Mrówna, Brudówek, Spędoszyn-Kolonia, Wólki, Kiki, Zelgoszcz, Świantonia, Zacisze, Sędów, Piotrów, Szarów, Karnice	323,0	1,723	odżelazianie, odmanganianie	-	przydatna do spożycia
		Wierzbowa: Wierzbowa, Wierzbówka, Nasale, Wola Niedźwiedzia, Wola Dąbrowa, Krzepocinek, Powodów Pierwszy, Powodów Drugi, Powodów Trzeci, Parądzice, Sucha Dolna, Sucha Górna, Chodów, Pełczyńska, Łązki	228,3	1,073	odżelazianie, odmanganianie, ozonowanie	-	przydatna do spożycia
5	Przedsiębiorstwo Gospodarki Komunalnej „Termy Uniejów” Sp. z o.o. ul. Polna 37 99-210 Uniejów	Uniejów: Uniejów, Brzeziny	532,7	3,003	odżelazianie, odmanganianie	-	przydatna do spożycia
		Wola Przedmiejska: Wola Przedmiejska, Czekaj, Felicianów, Hipolitów, Wielenin, Wielenin Kolonia	136,2	0,883	odżelazianie	-	przydatna do spożycia
		Ostrowsko: Ostrowsko, Kuczki, Góry, Dąbrowa, Roźniatów, Orzeszków, Zaborów, Stanisławów, Skotniki	132,7	1,152	odżelazianie	-	przydatna do spożycia
		Spycimierz: Spycimierz, Spycimierz-Kolonia, Człopy, Zieleń	172,9	0,819	odżelazianie, odmanganianie	-	przydatna do spożycia
		Wilamów: Wilamów, Czepów, Skotniki, Brzozówka, Lekaszyn	123,6	0,937	odżelazianie, odmanganianie	-	przydatna do spożycia
6	Samorządowy Zakład Wodociągów, Kanalizacji i Oczyszczania w Gminie Zadzim 99-232 Zadzim	Zadzim: Zadzim, Kazimierzew, Rudunki, Grabinka, Ralewice, Adamka	96,7	0,535	odżelazianie, odmanganianie	-	przydatna do spożycia
		Bogucice: Bogucice, Zyгры, Maksymilianów, Bąki, Zaborów, Chodaki, Leszkomin	123,2	0,571	odżelazianie, odmanganianie	-	przydatna do spożycia
		Kloniszew: Kloniszew, Małyń, Jeżew, Sikory, Dzierżazna, Ruda Jeżewska, Budy Jeżewskie, Dąbrówka Duża, Józefów, Nowy Świat, Stefanów	155,4	0,820	odżelazianie, odmanganianie	-	przydatna do spożycia
		Skęczno: Skęczno, Piła, Grabina, Ralewice, Rzeczyca, Oso-	106,9	0,571	odżelazianie, odmanganianie	-	przydatna do spożycia

		wiec					
		Bratków: Bratków, Bratków Górny, Bratków Dolny, Dąbrówka, Wyrębów, Charchów Pański, Zawady, Ferdynandów	90,8	0,492	odżelazianie, odmanganianie	-	przydatna do spożycia
		Wierzchy: Wierzchy, Piotrów, Żerniki, Iwonie, Chodaki, Babiniac, Anusin, Charchów Księży, Alfonsów, Urszulin, Dziadów, Wola Flaszczyna, Wola Dąbska, Rzechta Drużbińska, Pałki, Wola Sipińska, Hilarów	226,9	1,387	odżelazianie, odmanganianie	-	przydatna do spożycia
		Wola Zaleska: Wola Zaleska, Pietruchy, Otok, Zalesie, Kraszyn, Górki Zadzimskie, Głogowiec, Marcinów, Chodaki	163,3	0,776	odżelazianie, odmanganianie	-	przydatna do spożycia
Inne podmioty zaopatrujące w wodę							
1	„AUTOGUZIEC” Księżę Młyny 16b 99-235 Pęczniew	Wodociąg lokalny "Pod Akacjami" w Księżych Młynach	10,0	-	odżelazianie	-	przydatna do spożycia
2	G.S. "Samopomoc Chłopska" ul. Kaliska 5/7 99-200 Poddebice	Wodociąg lokalny w Klementowie 1	20,0	-	-	-	przydatna do spożycia
3	S.M. "Mleczwart" ul. Spółdzielcza 3, 99-220 Wartkowice	Wodociąg lokalny "Mleczwart"	36,9	-	odżelazianie, odmanganianie, dezynfekcja podchlorynem sodu	-	przydatna do spożycia
4	JTI Sp. z o.o. Stary Gostków 42, 99-220 Wartkowice	Wodociąg lokalny „JTI”	175,0	-	odżelazianie, odmanganianie, demineralizacja	-	przydatna
5	NZOZ Poddebickie Centrum Zdrowia – Szpital w Poddebicach	Wodociąg lokalny Szpitala w Poddebicach	69,0	-	odżelazianie, odmanganianie	mangan – 102 dni	przydatna do spożycia

Powiat radomszczański

38 wodociągów zbiorowego zaopatrzenia: 37 z wodą przydatną do spożycia, w tym 1 z wodą przydatną do spożycia na warunkach przyznanego odstępstwa oraz 1 z wodą nieprzydatną do spożycia oraz 6 wodociągów lokalnych z wodą przydatną do spożycia na koniec 2015r.

L p.	Producent wody /nazwa, adres/	Eksploatowany wodociąg, (zaopatrywane miejscowości)	Produkcja wody [m ³ /d]	Liczba zaopatrywanej ludności [tys.]	Uzdatnianie wody (metody)	Kwestionowane parametry – ilość dni przekroczeń w roku	Jakość wody na koniec 2015r. – kwestionowany parametr
1	Zakład Wodno-Kanalizacyjny ul. Spacerowa 6 97-570 Przedbórz	Przedbórz ul. Korycińska 33: Grobla, Wola Przedborska, m. Przedbórz oprócz: ul. Mostowej od nr 49 do 59, ul. Kieleckiej od nr 91 do 97, ul. Spacerowej nr 4 i 6, ul. Szczęśliwej, ul. Żarnowskiej, masarni przy ul. Koneckiej	608,0	3,624	-	-	przydatna do spożycia
		Przedbórz ul. Konecka 52: Gaj, Policzko, Wymysłów, Chałupy, Brzostek, Jabłonna, Miejskie Pola nr 1, 3, 8, 43, 47, Przedbórz: ul. Mostowa od nr 49 do 59, ul. Kielecka od nr 91 do 97, ul. Spacerowa nr 4 i 6, masarnia przy ul. Koneckiej, ul. Szczęśliwa, ul. Żarnowska	72,3	0,640	-	-	przydatna do spożycia
		Józefów Stary: Józefów Stary	10,2	0,124	odżelazianie, odmanganianie	-	przydatna do spożycia
		Góry Mokre: Góry Mokre, Góry Suche, Borowa, Żeleźnica, Zagacie, Stara Wieś, Kajetanów, Mojżeszów, Kaleń, Piskorzeniec, Wojciechów, Rudnik	111,5	1,434	-	-	przydatna do spożycia
		Przyłanki: Przyłanki, Ludwików, Zuzowy, Taras, Faliszew, Nosalewice, Gaj Zuzowski, Budy Nosalewickie, Wygwizdów, Miejskie Pola	94,2	1,189	-	-	przydatna do spożycia
		Józefów /k Gór Mokrych <i>obecnie nie dostarcza wody do celów spożywczych; zobowiązano producenta do zapewnienia użytkownikom wody przydatnej do spożycia</i>	0,1	0,005	-	azotany – 365 dni	nieprzydatna do spożycia – azotany
2	Gmina Gidle ul. Pławińska 22 97-540 Gidle	Gidle: Gidle, Pławno, Ruda, Nieśulów, Zagórze, Górka, Wojnowice, Ciężkowice, Młynek, Piaski, Kajetano-	391,5	4,805	-	-	przydatna do spożycia

		wie, Zabrodzie, Graby, Spalastry, Michałopol, Skrzypiec, Borowa, Kuźnica, Garnek					
		Stęszów: Stęszów, Śliwaków	20,8	0,302	-	-	przydatna do spożycia
		Ludwików: Ludwików, Gowarzów, Borki, Górki, Zielonka, Zberezka	48,4	0,644	odżelazianie	bakterie grupy coli – 14 dni	przydatna do spożycia
		Włynice: Włynice, Kotfin, Huby Kotfińskie, Ojrzeń, Chrostowa, Wygoda	33,7	0,411	-	-	przydatna do spożycia
3	Zakład Gospodarki Komunalnej ul. Reymonta 5 97-524 Kobbie Wielkie	Huta Drewniana: Huta Drewniana, Gorgoń, Karsy, Katarzynów, Kobbie Małe, Świerczyny, Dudki, Wola Rożkowa, Stary Widok, Nowy Widok, Zrąbiec, Olszynki, Wymysłów	136,0	1,300	-	azotany – 365 dni	przydatna do spożycia na warunkach przyznanego odstępstwa
		Kobbie Wielkie: Kobbie Wielkie, Brzezinki, Bukienka, Cadów, Cadówek, Cieszątka, Przyborów, Łazy, Przybyszów, Hucisko Przybyszowskie, Przydatki Przybyszowskie, Ujazdówek	274,0	1,672	odżelazianie	ogólna liczba mikroorganizmów w 22°C po 72h – 58 dni	przydatna do spożycia
		Orzechów: Gruszczywie, Łowicz, Orzechów, Orzechówek, Posadówka	75,0	0,858	-	-	przydatna do spożycia
4	Zakład Gospodarki Komunalnej Gminy Kodrąb ul. 22 Lipca 7 97-512 Kodrąb	Klizin: Klizin, Konradów, Widadawka, Gosławice, Kuchary, Zabłocie, Zalesie, Frachwiec, Kuźnica, Antoniów, Lipowczyce, Żęcin, Wągliń, Piaszczyce, Marianka, Karkoszki, Kolonia Borowiecko, Żarki, Wola Kotkowska, Kotków, Borzęcin, Rdułtowice, Krzemieniewice, Kolonia Krzemieniewice, Komorniki, Krosno, Marianek	396,0	1,483	-	-	przydatna do spożycia
		Wola Malowana: Wola Malowana, Feliksów, Antopol, Wólka Pytowska, Florentynów, Smotryszów, Teodorów Duży, Teodorów Mały, Zapolice, Łagiewniki, Bugaj, Przydatki Dmenińskie, Zakrzew, Kodrąb, Moczydła, Józefów, Babczów	409,0	2,812	-	-	przydatna do spożycia
		Dmenin: Dmenin	54,0	0,600	-	-	przydatna do spożycia
		Rzejowice:	28,0	0,726	-	-	przydatna do

		Rzejowice, Kolonia Rzejowice, Gembartówka					spożycia
5	Zakład Gospodarki Komunalnej w Ładzicach ul. Wyzwolenia 38 97-561 Ładzice	„Janów Wolski” w m. Adamów: Ładzice, Adamów, Jankowice, Zakrzówek Szlachecki, Borki, Brodowe, Radziechowice Pierwsze, Radziechowice Drugie, Wola Jedlińska, Jedlno Pierwsze, Jedlno Drugie, Tomaszów, Kozia Woda, Wierzbica, Stobiecko Szlacheckie, Józefów, Łęg, Kijów, Kolonia Rożny, Radomsko ul. Odległa, część ul. Sucharskiego, ul. Brzeźnicka 409	973,0	5,057	-	-	przydatna do spożycia
6	Gmina Masłowice Masłowice 4 97-515 Masłowice	Przerąb: Przerąb, Kolonia Przerąb, Wola Przerębska, Bartodzieje Przerębskie, Huta Przerębska, Borki, Tworowice, Granice, Krery, Masłowice, Ochotnik, Kalinki, Korytno, Wierzbowice	365,1	2,527	odzielazianie, odmanganianie	-	przydatna do spożycia
		Masłowice: Chełmo, Kraszewice, Kocunia, Strzelce Małe, Kawęczyn, Łączkowice	226,9	1,766	odzielazianie	-	przydatna do spożycia
7	Zakład Komunalny w Wielgomłynach ul. Rynek 1 97-525 Wielgomłyny	Sokola Góra: Sokola Góra, Kruszyna, Krzętów, Pratkowice, Rudka, Trzebce, Perzyny, Borowiec, Wielgomłyny część ul. Krzętowskiej	203,6	1,879	-	-	przydatna do spożycia
		Wielgomłyny: Wielgomłyny, Kolonia Wielgomłyny, Myśliwiczów, Kolonia Myśliwiczów, Niedospielin, Zalesie, Rogi, Anielin, Zacisze, Borecznica, Wola Kuźniewska, Odrowąż, Popielarnia	234,4	2,156	-	-	przydatna do spożycia
		Zagórze: Zagórze, Dębowiec, Wólka Włociańska, Wólka Bankowa, Kubiki, Karczów, Goszczowa, Grabowie, Zawodzie, Biestrzyków Mały, Biestrzyków Wielki	102,4	0,754	-	-	przydatna do spożycia
8	Gminny Zakład Komunalny w Żytnie ul. Krótka 4 97-532 Żytno	Sekursko: Sekursko, Bugaj, Załawie, Magdalenki	57,0	0,320	-	bakterie grupy coli – 36 dni	przydatna do spożycia
		Silnica: Jatno, Czechowiec, Jarzębiny, Silnica, Kozie Pole, Łazów, Silniczka, Budzów, Maluszyn, Mosty,	253,0	3,740	-	-	przydatna do spożycia

		Ciężkowiczki, Sudzinek, Sudzin, Pągów, Sady, Pukarzew, Pierzaki, Borzykowa, Grodzisko, Maksymów					
		Rędziny: Rędziny, Mała Wieś, Żyt-no, Rogaczówek, Pławidła	207,0	1,190	-	-	przydatna do spożycia
9	Zakład Gospodarki Komunalnej i Mieszkaniowej ul. Armii Krajowej 30 97-545 Gomunice	Pudzików: Gomunice, Paciorkowizna, Kosówka, Wojciechów, Kletnia, Kocierzowy, Hucisko, Pudzików, Chrzanowice, Chruścin, Pirowy, Gertrudów, Kamiensk ul. Kolejowa	732,0	5,054	-	-	przydatna do spożycia
		Słostowice: Słostowice	19,0	0,373	-	-	przydatna do spożycia
	Samorządowy Zakład Gospodarki Komunalnej ul. Wieluńska 50 97-360 Kamiensk	Kamiensk: Kamiensk, Gorzędów, Barczkowie, Pytowice, Koźniewice, Ochocice, Dąbrowa, Olszowiec	682,1	4,935	odżelazianie	-	przydatna do spożycia
10		„Włodzimierz” w m. Napoleonów: Napoleonów, Danielów, Aleksandrów, Gałkowie Stare, Gałkowie Nowe, Włodzimierz, Podjeziro, Ozga, Huby Ruszczyńskie, Szpinalów, Siódemka	244,4	1,118	odżelazianie, odmanganianie	-	przydatna do spożycia
	Gmina Radomsko, ul. Piłsudskiego 34 97-500 Radomsko	Kietlin: Kietlin, Okrajszów, Płoszów, Blok Dobryszycki – część ul. Mickiewicza, Radomsko ul. Sikorskiego	198,6	1,698	-	-	przydatna do spożycia
11		Dąbrówka: Szczepocice Rządowe, Szczepocice Prywatne, Dąbrówka, Klekotowe, Lipie, Bobry	122,0	1,106	-	-	przydatna do spożycia
		Dziewięć: Dziewięć, Amelin	97,6	0,751	-	-	przydatna do spożycia
		Strzałków: Strzałków, Grzebień	200,9	1,967	-	-	przydatna do spożycia
12	Gmina Lgota Wielka ul. Radomszczańska 60 97-565 Lgota Wielka	Wiewiórów: Wiewiórów, Lgota Wielka, Brudzice, Woźniki, Kolonia Lgota Wielka, Krzywanice, Patyków	594,0	3,050	odżelazianie, odmanganianie	-	przydatna do spożycia
		Krępa: Krępa, Kolonia Krępa, Wola Blakowa, Długie	182,0	1,324	odżelazianie, odmanganianie	-	przydatna do spożycia
13	Gmina Dobryszyce, ul. Wolności 8 97-505 Dobryszyce	Biała Góra: Biała Góra, Dobryszyce, Kolonia Dobryszyce, Blok Dobryszyce, Borowiecko, Malutkie, Borowa, Sępki, Huta Brudzka, Galonki, Zdania, Rożny, Ruda, Lefranów, Żaby, Zalesiczki, Wiewiórów, Janów,	943,0	4,416	odżelazianie	-	przydatna do spożycia

		Płoszów część ul. Słonecznej					
14	Przedsiębiorstwo Gospodarki Komunalnej Sp. z o.o. ul. Stara Droga 85 97-500 Radomsko	Radomsko: m. Radomsko	7251,1	48,358	odżelazianie, odmanganianie	-	przydatna do spożycia
Inne podmioty zaopatrujące w wodę							
1	Miejski Ośrodek Sportu i Rekreacji ul. Leszka Czarnego 22 97-500 Radomsko	indywidualne ujęcie wody MOSiR (Radomsko - Kryta Pływalnia)	19,5	-	dezynfekcja podchlorynem sodu	-	przydatna do spożycia
2	Gospodarstwo Rolne Chełmo 104 97-515 Masłowie	indywidualne ujęcie wody Gospodarstwa Rolnego: pracownicy i mieszkańcy	211,8	0,027	-	-	przydatna do spożycia
3	Zakład Przetwórstwa Mięsnego „GAIK” Niedośpielin 70 97-525 Wielgomłyny	indywidualne ujęcie wody ZPM „Gaik” Niedośpielin	228,3	-	odżelazianie, odmanganianie, dezynfekcja podchlorynem sodu oraz za pomocą lampy UV	bakterie grupy coli, Escherichia coli – 14 dni	przydatna do spożycia
4	Zakłady Mięsne „BRAT-POL” Spółka z o.o. Wólka Włosciańska 5 97-525 Wielgomłyny	indywidualne ujęcie wody ZM „Brat-Pol”	202,2	-	dezynfekcja podchlorynem sodu	-	przydatna do spożycia
5	Okręgowa Spółdzielnia Mleczarska w Radomsku ul. Jagiellońska 4, 97-500 Radomsko	indywidualne ujęcie wody OSM w Radomsku	748,0	-	-	-	przydatna do spożycia
6	Szpital Powiatowy w Radomsku ul. Jagiellońska 36	Szpital w Radomsku	100,0	-	dezynfekcja podchlorynem sodu	-	przydatna do spożycia

Powiat rawski

21 wodociągów zbiorowego zaopatrzenia z wodą przydatną do spożycia, oraz 4 wodociągi lokalne z wodą przydatną do spożycia, w tym 1 z wodą o warunkowej przydatności do spożycia na koniec 2015r.

L p.	Producent wody /nazwa, adres/	Eksploatowany wodociąg, (zaopatrywane miejscowości)	Produkcja wody [m ³ /d]	Liczba zaopatrywanej ludności [tys.]	Uzdatnianie wody (metody)	Kwestionowane parametry – ilość dni przekroczeń w roku	Jakość wody na koniec 2015r. – kwestionowany parametr
Wodociągi zbiorowego zaopatrzenia w wodę							
1	Rawskie Wodociągi i Kanalizacja Sp. z o. o. Rawa Mazowiecka, ul. Słowackiego 70	Rawa Mazowiecka: m. Rawa Mazowiecka, Konopnica, Żydomice	2210,0	17,352	odżelazianie odmanganianie, dezynfekcja podchlorynem sodu	-	przydatna do spożycia
2	Gminny Zakład ds. Eksploatacji Wodociągów i Kanalizacji - Rawa Mazowiecka, Al. Konstytucji 3 Maja 32	Pukinin: Pukinin, Byszewice, Matyldów, Bogusławski Małe, Bogusławski Duże, Świnice, Głuchówek, Głuchówek Nowy, Leopoldów, Podlas	178,0	1,737	odżelazianie odmanganianie	-	przydatna do spożycia
		Wałowice: Wałowice, Niwna, Pasieka Wałowska, Pokrzywna, Soszyce, Ścieki, Zawady	155,0	1,151	odżelazianie, odmanganianie	-	przydatna do spożycia
		Zagórze: Zagórze, Helenów, Jakubów, Julianów, Julianów Raducki, Przewodowice, Kaleń	95,0	0,923	odżelazianie, odmanganianie	-	przydatna do spożycia
		Wilkowice: Wilkowice, Linków, Rossocha Stara, Rossocha Nowa, Wojska Stara, Wojska Nowa	72,0	0,919	odżelazianie, odmanganianie	-	przydatna do spożycia
		Boguszyce: Boguszyce, Garłów, Książa Wola, Zarzecze, Dziurdziwoły, Byliny Stare, Chrusty, Małgorzatów, Zielone, Kaliszki	162,0	2,022	odżelazianie, odmanganianie	-	przydatna do spożycia
		Kurzeszyn: Kurzeszyn, Gaj, Kurzeszynek, Kurzeszyn Nowy, Wołucza	66,0	0,689	odżelazianie, odmanganianie	-	przydatna do spożycia
		Huta Wałowska: Huta Wałowska, Lanolin, Lutówka, Stary Dwór	17,0	0,244	-	-	przydatna do spożycia
		Rossocha: Rossocha, Rogówiec	44,0	0,400	odżelazianie, odmanganianie	-	przydatna do spożycia
3	Zakład Gospodarki Komunalnej i Mieszkaniowej ul. Żu-	Biała Rawska: Biała Rawska, Zakrzew, Chrzążczew, Chrzążczewek, Studzianek, Fra-	976,0	6,670	odżelazianie, odmanganianie	-	przydatna do spożycia

	rawia 1, Gm. Biała Rawska	nopol, Marianów, Koprzywna, Wola Chojnata, Krukówka, Józefów, Stanisławów, Chodnów					
		Babsk: Babsk, Wólka Babska, Gołyń, Studzianek, Antoninów	89,0	0,710	odżelazianie, odmanganianie	-	przydatna do spożycia
		Teodozjów: Teodozjów, Jelitów, Lesiew, Wólka Lesiewska, Rosławowice, Zofianów, Ossa, Julianów Lesiewski	87,0	0,834	odżelazianie, odmanganianie	-	przydatna do spożycia
		Galinki: Galinki	9,0	0,123	odżelazianie, odmanganianie	-	przydatna do spożycia
4	„CEWOKAN” Sp. z o.o. 99-400 Łowicz, ul. Małazyce 1C	Regnów, Regnów Nowy, Annosław, Kazimierzów, Podskarbice Królewskie, Podskarbice Szlacheckie, Sowidół, Ryłsk, Ryłsk Duży, Ryłsk Mały, Sławków, Wólka Strońska	232,0	1,720	odżelazianie, odmanganianie	-	przydatna do spożycia
5	Urząd Gminy w Cielądzu	Cielądz: Cielądz, Łaszczyn, Komorów, Komorów Nowy, Zuski, Niemglowy, Ossowice	241,0	1,242	-	-	przydatna do spożycia
		Sierzchowy: Sierzchowy, Mała Wieś, Nowa Mała Wieś, Mroczkowice, Gortatowice, Sannogoszcz, Brzozówka	259,0	2,110	odżelazianie, odmanganianie	-	przydatna do spożycia
		Kuczyna: Kuczyna, Wylezinek, Grabice, Stolniki, Wisówka, Gułki	95,0	0,814	odżelazianie, odmanganianie	-	przydatna do spożycia
6	Urząd Gminy w Sadkowicach	Kłopoczyn: Kłopoczyn, Kłopoczyn Nowy, Lipna	65,0	0,577	odżelazianie, odmanganianie	-	przydatna do spożycia
		Skarbkowa: Skarbkowa, Lubania, Żelazna, Rudka	104,0	0,720	odżelazianie, odmanganianie	-	przydatna do spożycia
		Kaleń: Kaleń, Jajkowice, Władysławów, Olszowa Wola, Trębaczew, Sadkowice Nowe, Lutobory, Kaleń Nowy, Bujały, Rokitnica-Kąty, Paprotnia, Broniew, Zaborze	196,0	2,962	-	-	przydatna do spożycia
		Studzianki: Studzianki	9,0	0,400	odżelazianie, odmanganianie	-	przydatna do spożycia
Inne podmioty zaopatrujące w wodę							
1	Urząd Miasta i Gminy Biała Rawska 96 – 230 Biała Rawska	Wodociąg lokalny – Pachy Szk. Podstawowa	1,0	-	-	-	przydatna do spożycia
		Wodociąg lokalny - Stara Wieś Szk. Podstawowa woda do spożycia dostarczana w opakowaniach jednost-	1,5	-	-	żelazo, mangan – 365 dni	warunkowo przydatna do spożycia – żelazo, man-

		<i>kowych, woda z wodociągu używana tylko do celów sanitarnych</i>					gan
		Wodociąg lokalny – Błażewice Szkoła Podstawowa	1,5	-	-	-	przydatna do spożycia
2	AMG Sp. z o.o. w Lublinie Szpital Św. Ducha w Rawie Mazowieckiej, ul. Warszawska 14	Ujęcie awaryjne szpitala	97,0	-	-	-	przydatna do spożycia

Powiat sieradzki

44 wodociągi zbiorowego zaopatrzenia: 43 z wodą przydatną do spożycia, w tym 1 z wodą o warunkowej przydatności do spożycia i 1 z wodą nieprzydatną do spożycia oraz 9 wodociągów lokalnych z wodą przydatną do spożycia, w tym 1 z wodą o warunkowej przydatności do spożycia na koniec 2015r.

Lp.	Producent wody /nazwa, adres/	Eksploatowany wodociąg, (zaopatrywane miejscowości)	Produkcja wody [m ³ /d]	Liczba zaopatrywanej ludności [tys.]	Uzdatnianie wody (metody)	Kwestionowane parametry – ilość dni przekroczeń w roku	Jakość wody na koniec 2015r. – kwestionowany parametr
Wodociągi zbiorowego zaopatrzenia w wodę							
1	Miejskie Przedsiębiorstwo Wodociągów i Kanalizacji sp. z o.o. w Sieradzu 98-200 Sieradz, ul. Górka Kłocka 14	Sieradz – Kłocko: m. Sieradz, Charlupia Mała, Kłocko, Kuśnie, Kozy, Dąbrowa, Dzierlin, Dąbrówka, Kalinki, Sokółów, Okręglica, Bobrowniki, Borzewisko, Jeziory, Chojne, Stoczki, Wiechutki-Kolonia, Wiechutki, Wiechucice	6309,0	46,234	odżelazianie, napowietrzanie, dezynfekcja końcowa fizyczna	mangan – 365 dni	warunkowo przydatna do spożycia - mangan
		Sieradz, ul. Uniejowska: Sieradz, Dębowiec, Grabowiec, Męcka Wola, Stawiszczce, Męcka Wola Letnisko	460,0	3,864	odżelazianie, napowietrzanie	-	przydatna do spożycia
		Bogumiłów: Bogumiłów	50,0	0,324	odżelazianie, odmanganianie, napowietrzanie	-	przydatna do spożycia
		Ruda: Ruda, Mnichów, Sucha, Kamionacz, Kamionaczyk, Grądy	128,0	1,089	odżelazianie, napowietrzanie	-	przydatna do spożycia
2	Gmina Sieradz ul. Armii Krajowej 5, 98-200 Sieradz	Rzechta: Rzechta, Podłężyce	61,9	0,568	odżelazianie, napowietrzanie	-	przydatna do spożycia
3	Zakład Gospodarki Komunalnej i Mieszkaniowej w Błaszach, Plac Niepodległości 13b	Borysławice: Adamki, Błaszki, Borysławice, Chrzanowice, Kokoszki, Koldów, Kostrzewice, Kwasków, Lubanów, Maciszewice, Skalmierz, Smaszków, Woleń, Wójcice, Żeliszaw Kolonia, Żeliszaw Wieś	342,1	5,200	odżelazianie, napowietrzanie	-	przydatna do spożycia
		Gruszczyce: Cienia, Gruszczyce, Aleksandria, Jasionna, Łubna Jakusy, Łubna Jarosław, Niedoń, Emilianów, Sarny, Sudoły, Wrząca, Wrząca Łapigrosz, Wrząca Poręby, Zaborów	279,2	2,380	odżelazianie, napowietrzanie	-	przydatna do spożycia
		Gzików: Brończyn, Bukowina, Chrzanowice, Wilczkowi-	132,2	1,180	odżelazianie, napowietrzanie	-	przydatna do spożycia

		ce, Gzików, Polesie, Romanów, Stok Nowy					
		Kalinowa: Adamki, Chabierów, Chociszew, Domaniew, Garbów, Golków, Gorzałków, Kalinowa, Kobylniki, Kociołki, Korzenica, Kwaszków, Maciszewice, Morawki, Mroczy Małe, Nacesławice, Orzeżyn, Sędzimirowice, Skalmierz, Tuwałczew, Woleń	422,6	3,200	odżelazianie, napowietrzanie	-	przydatna do spożycia
		Kamienna: Brzozowiec, Borysławice, Kamienna Kolonia, Kamienna Wieś, Suliszewice	448,2	0,930	odżelazianie, napowietrzanie	-	przydatna do spożycia
		Równa: Brudzew, Kwasków, Lubanów, Równa, Zawady	113,0	0,730	odżelazianie, napowietrzanie	-	przydatna do spożycia
		Wojków: Grzymaczew, Kije, Pęczek, Kopacz, Wcisło, Stok Polski, Włocin Kolonia, Włocin Wieś, Marianów, Wojków, Borek	133,0	1,280	odżelazianie, napowietrzanie	-	przydatna do spożycia
4	Zakład Wodociągów i Kanalizacji Gminy i Miasta Warta Sp. z o.o. 98-290 Warta, ul. Łódzka 1	Małków: Małków, Duszniki, Warta strefa 1, Bartochów, Jakubice, Gołuchy, Łąbędzie, Piotrowice, Biskupice, Kowale	548,0	3,694	odżelazianie, napowietrzanie	-	przydatna do spożycia
		Warta „Sadowa”: Warta strefa 2, Proboszczewice	246,7	2,183	odżelazianie, napowietrzanie, lampa UV	-	przydatna do spożycia
		Ustków: Ustków, Grzybki, Mikołajewice, Tomisławice, Socha, Tądów Górny, Tądów Dolny, Witów, Wola Zadąbrowska, Zadąbrów Radunek, Zadąbrów Wiatraki	349,0	1,801	odżelazianie, napowietrzanie	-	przydatna do spożycia
		Jeziorsko: Jeziorsko, Wola Miłkowska, Ostrów Warcki, Kłonówek, Maszew	147,0	0,796	odżelazianie, napowietrzanie	-	przydatna do spożycia
		Włyń: Włyń, Dzierżazna, Kamionacz, Nobela, Glinno	134,5	1,029	odżelazianie, napowietrzanie	-	przydatna do spożycia
		Grabinka: Grabinka, Miedze, Rososzycza, Mogilno, Borek Lipiński, Lipiny, Rożdżały	170,6	1,445	odżelazianie, napowietrzanie	-	przydatna do spożycia
		Miedzno: Miedzno	35,0	0,181	odżelazianie, napowietrzanie	-	przydatna do spożycia
		Cielce: Cielce, Zielęcín, Góra Czartki, Głaniszew, Krąków, Gać Warcka, Rączków, Zagajew, Kawęcz-	80,5	1,854	odżelazianie, napowietrzanie	żelazo, mangan, jon amonowy, mętność -287 dni	przydatna do spożycia

		nek					
5	Miejska Spółka Komunalna Sp. z o.o. 98-700 Złoczew, ul. Cmentarna 11	Złoczew: Złoczew, Gronówek, Kolonia Janki, Borzęckie, Burdynówka, Miklesz, Szklana Huta	624,0	4,051	odżelazianie, napowietrzanie, dezynfekcja UV	-	przydatna do spożycia
		Uników: Uników, Uników Kapitulny, Owieczki, Kolonia Bujnów, Bujnów, Emiliańców, Kamasze, Pieczyska, Wandalin, Wilkołek Grójecki, Wilkołek Unikowski, Kluski, Knapy, Złoczew ul. Doły, ul. Łąkowa	300,0	1,136	odżelazianie, napowietrzanie, dezynfekcja podchlorynem sodu	-	przydatna do spożycia
		Broszki: Broszki, Kolonia Broszki, Czarna, Biesiec, Dąbrowa Miętka, Filipole, Kol. Jażwiny, Kol. Doliny, Kol. Koźliny, Kol. Lipiny, Kol. Łuszczyn, Łuszczyn, Krzyżanka, Kol. Napłatek, Kol. Siekanie, Stolec-Pogony, Stolec, Zapowiednik	383,0	1,611	odżelazianie, napowietrzanie, dezynfekcja podchlorynem sodu	żelazo, mangan, mętność - 146 dni	przydatna do spożycia
		Grójec Wielki: Grójec Wielki, Grójec Mały, Robaszew, Starce	98,0	0,488	odżelazianie, napowietrzanie, dezynfekcja podchlorynem sodu	-	przydatna do spożycia
6	Zakład Gospodarki Komunalnej w Brzeźniu 98-275 Brzeźnio, ul. Sieradzka 8	Brzeźnio: Brzeźnio, Bronisławów, Rembów, Zapole, Próba, Tumidaj, Stefanów Ruszkowski, Dębołęka	481,0	2,748	odżelazianie, napowietrzanie, dezynfekcja podchlorynem sodu	-	przydatna do spożycia
		Barczew: Barczew, Stefanów Barczewski Pierwszy, Stefanów Barczewski Drugi, Ruszków, Pyszków, Wierzbowa, Lipno, Olszarki	130,0	1,077	odżelazianie, napowietrzanie	-	przydatna do spożycia
		Ostrów: Ostrów, Podcabaje, Rybnik, Rydzew	116,0	0,706	odżelazianie, napowietrzanie	-	przydatna do spożycia
		Nowa Wieś: Nowa Wieś, Kolonia Nowa Wieś, Gozdy, Stanisławów, Potok	127,0	0,672	odżelazianie, napowietrzanie	-	przydatna do spożycia
		Krzaki: Krzaki, Pustelnik, Kliczków Kolonia, Wola Brzeźniowska, Bronisławów, Brączynno, Gozdeckie	126,0	0,428	odżelazianie, napowietrzanie	-	przydatna do spożycia
		Kliczków Kolonia: Kliczków Kolonia, Kliczków Mały, Kliczków Wielki, Złotowizna, Gęsi-na	93,0	0,704	odżelazianie, napowietrzanie	-	przydatna do spożycia
7	Gmina Goszczanów	Goszczanów: Gawłowice, Goszczanów,	511,0	2,170	odżelazianie, napowietrza-	-	przydatna do spożycia

	98-215 Goszczanów ul. Kaliska 19	Poniatów, Poprężniki, Poradzew, Rzęzawy, Stojanów, Strachanów, Wacławów, Wroniawy			nie		
		Chlewo: Chlewo, Chwałęcice, Świnice Kal., Sulmówek, Waliszewice, Wilkszyce	233,0	1,055	odżelazianie, napowietrzanie	-	przydatna do spożycia
		Ziemięcín: Ziwemięcín, Wilczków, Klonów, Kaszew, Czerniaków, Poniatówek, Lipicze G., Lipicze, Karolina	424,0	1,491	odżelazianie, napowietrzanie	-	przydatna do spożycia
		Sulmów: Sulmów, Sokołów, Wola Tłomakowa	137,0	0,596	odżelazianie, napowietrzanie	jon amonowy – 261 dni	przydatna do spożycia
8	Gmina Burzenin 98-260 Burzenin, ul. Sieradzka 1	Burzenin: Burzenin, Antonin, Strumiany, Będków, Działy, Kopanina, Ligota, Zarośle, Prażmów, Redzeń I, Sambórz, Strzałki, Świerki, Tyczyn, Witów, Wola Będkowska, Redzeń II	404,0	3,591	napowietrzanie, dezynfekcja podchlorynem sodu	bakterie grupy coli, Escherichia coli, Enterokoki – 15 dni	nieprzydatna do spożycia <i>przełączony na wodoc. Grabówka</i>
		Grabówka: Grabówka, Bładaczew, Brzeźnica, Gronów, Jarcice, Kamilew, Kolonia Niechmirów, Majaczewice, Marianów, Niechmirów, Nieczuj, Ręszew, Rokitowiec, Szczawno, Waszkowskie, Wola Majacka, Wolnica Grabowska	363,0	1,955	odżelazianie, napowietrzanie	-	przydatna do spożycia
9	Gmina Brąszewice 98-277 Brąszewice ul. Starowiejska 1	Brąszewice: Brąszewice, Błota, Budy, Grabostaw, Kamieniki, Pipie, Pokrzywniaki, Salamony, Sowizdrzały, Szymaszki, Trzcianka, Wiertelaki, Żuraw, Kosatka, Pasie	267,0	2,080	odżelazianie, napowietrzanie	-	przydatna do spożycia
		Godynice: Ciupki, Godynice, Pędziwiatry, Pluty, Przedłęcz, Sokolenie, Starce, Tomczyki, Zadębieniec, Zagóra, Zagórcze, Kurpie, Ciołki, Wiry, Lisy, Żarnów, Wólka Klonowska, Łagiewniki, Grójec Mały	262,0	1,410	odżelazianie, napowietrzanie	-	przydatna do spożycia
		Chajew: Bukowiec, Chajew, Chajew Kol., Czartoria, Szczesie, Wojtyszki, Zwierzyniec, Brąszewice ul. Kasztanowa, Gałki	276,0	1,050	odżelazianie, napowietrzanie	-	przydatna do spożycia
10	Gmina Klonowa 98-272 Klonowa	Owiczki: Borki, Bery, Owiczki, Lipicze, Lesiaki, Wrony, Sowizdrzały, Sowijaki, Klonowa, Górka Klonow-	485,0	2,990	odżelazianie, napowietrzanie	-	przydatna do spożycia

		ska, Górka Klonowska Kolonia, Pawelce, Leliwa, Świątki, Sójki, Kuźnica Błońska, Kuźnica Zagrzebska, Kolonia Kuźnica Zagrzebska, Kuźniczka, Lary, Czekaje, Szale, Grzyb, Tomaniki, Trzecia-ki, Jędrasy, Klonówka, Urbany, Zgórniaki, Liski, Kielbasy					
11	Gmina Wróblew 98-285 Wróblew 15	Wróblew: Wróblew, Dąbrówka, Ocin, Próchna, Kościerzyn	324,9	1,249	odżelazianie, napowietrzanie	-	przydatna do spożycia
		Charlupia Wielka: Charlupia Wielka, Drzazga, Józefów, Oraczew, Rakowice, Rowy, Sado-krzyce, Smardzew, Twor-kowizna, Wąglczew, Gę-sówka, Łosieniec	487,0	2,652	odżelazianie, napowietrzanie	-	przydatna do spożycia
		Słomków Mokry: Bliźniew, Dziebędów, Inczew, Kobierzycko, Sędzice, Słomków Mokry, Słomków Suchy, Tubądzin	294,7	2,153	odżelazianie, napowietrzanie	-	przydatna do spożycia
12	Ośrodek Ho-dowli Zarod-owej Dębołęka Sp. z o.o. 98-275 Brzeźnio, Dębołęka 72	Gospodarstwo Rolne w Dębołęce: osiedle mieszkaniowe w Dębołęce po byłym POHZ	68,4	0,186	odżelazianie, napowietrzanie	-	przydatna do spożycia
Inne podmioty zaopatrujące w wodę							
1	Szpital Woje-wódzki im. Prymasa Wy-szyńskiego ul. Armii Kra-jowej 7 98-200 Sieradz	Centrum Psychiatryczne w Warcie 98-290 Warta, ul. Sieradzka 3	95,7	-	odżelazianie, napowietrzanie	-	przydatna do spożycia
		Szpital Sieradz, ul. Armii Krajowej 7	181,2	-	odżelazianie, napowietrzanie	mangan – 98 dni	przydatna do spożycia
		Szpital Sieradz – obiekt w Sieradzu, ul. Nenckiego 2	18,0	-	odżelazianie, napowietrzanie	żelazo – 27 dni	warunkowo przydatna do spożycia
		Ośrodek Rehabilitacyjno-Leczniczy dla Dzieci w Rafałowce	6,5	0,079	odżelazianie, napowietrzanie	-	przydatna do spożycia
2	Miejski Ośrodek Sportu i Rekre-acji w Sieradzu, ul. Sportowa	MOSiR w Sieradzu	9,7	-	odżelazianie, napowietrzanie	-	przydatna do spożycia
3	Dom Pomocy Społecznej w Rożdzałach 98-290 Warta Rożdżały 7	DPS w Rożdzałach	21,0	0,180	-	-	przydatna do spożycia
4	Firma „Kowalewski” Sp. z o.o. Stawiszcze 1	„Kowalewski” Stawiszcze	17,9	-	odżelazianie, napowietrzanie	-	przydatna do spożycia
6	PPHU „Oaza” Grabowiec 1B	PPHU „Oaza”	2,4	-	odżelazianie, napowietrzanie	bakterie grupy coli, Escheri- chia coli – 8 dni	przydatna do spożycia

7	PPHU „Unikat” Warta ul. Kali- ska 12	PPHU „Unikat”	12,8	-	odżelazianie, napowietrza- nie	-	przydatna do spżycia
---	--	---------------	------	---	--------------------------------------	---	-------------------------

Powiat skierniewicki

29 wodociągów zbiorowego zaopatrzenia oraz sieć wodociągu Kosiska (ujęcie w pow. brzezińskim) z wodą przydatną do spożycia oraz 2 wodociągi lokalne z wodą przydatną do spożycia na koniec 2015r.

L p.	Producent wody /nazwa, adres/	Eksploatowany wodociąg, (zaopatrywane miejscowości)	Produkcja wody [m ³ /d]	Liczba zaopatrywanej ludności [tys.]	Uzdatnianie wody (metody)	Kwestionowane parametry – ilość dni przekroczeń w roku	Jakość wody na koniec 2015r. – kwestionowany parametr
Wodociągi zbiorowego zaopatrzenia w wodę							
1	Zakład Wodociągów i Kanalizacji „WODKAN” Sp. z o.o. Mokra Prawa 30 96-100 Skierniewice	Skierniewice: m. Skierniewice, Borowiny, Budy Grabskie, Miedniewice, Mokra, Mokra Lewa, Mokra Prawa, Pamiętna, Ruda, Samice, Sierakowice Lewe, Sierakowice Prawe	7650,0	53,750	odżelazianie, odmanganianie, dezynfekcja podchlorynem sodu	-	przydatna do spożycia
2	Gmina Bolimów ul. Łowicka 9 99-417 Bolimów	Bolimów: Bolimów, Łasieczniki, Wólka Łasiecka, Ziemiary, Podsokołów	364,0	1,290	odżelazianie	-	przydatna do spożycia
		Kolonia Wola Szydłowiecka: Bolimowska Wieś, Humin, Humin-Dobra, Ziemskie, Jasionna, Joachimów-Mogiły, Józefów, Kęszyce-Wieś, Kolonia Bolimowska-Wieś, Kolonia Wola Szydłowiecka, Kurabka, Nowe Kęszyce, Sierzchów, Sokołów, Wola Szydłowiecka, Ziąbki	386,0	2,660	odżelazianie	-	przydatna do spożycia
3	Gmina Godzianów 96-126 Godzianów, ul. Kłownowa 5	Godzianów: Godzianów, Kawęczyn	322,0	1,020	odżelazianie, odmanganianie	-	przydatna do spożycia
		Lnisno: Byczki, Lnisno	135,0	0,780	odżelazianie, odmanganianie	-	przydatna do spożycia
		Płyćwia: Płyćwia	32,0	0,490	odżelazianie, odmanganianie	-	przydatna do spożycia
		Zapady: Zapady	22,0	0,300	odżelazianie, odmanganianie	-	przydatna do spożycia
4	Gmina Kowiesy 96-111 Kowiesy 85	Michałowice: Janów, Michałowice	9,0	0,110	-	-	przydatna do spożycia
		Wylezin Stary: Budy Chojnackie, Chojnata, Chojnata, Chrzczonowice, Kowiesy, Nowy Lindów, Nowy Wylezin, Stary Wylezin, Turowa Wola, Wędrogów, Wola Pękoszewska, Wymysłów, Zawady, Jakubów	180,0	1,500	odżelazianie	-	przydatna do spożycia
		Paplin: Paplin, Paplinek, Chełmce, Jeruzal, Wólka Jeruzalska, Lisna	38,0	0,540	odżelazianie, odmanganianie	-	przydatna do spożycia

5	Gmina Maków ul. Główna 12 96-124 Maków	Dąbrowice: Dąbrowice, Krężce	156,0	1,000	odżelazianie	-	przydatna do spożycia
		Maków: Maków	210,0	1,600	odżelazianie	-	przydatna do spożycia
		Słomków: Jacochów, Pszczonów, Słomków, Święte Łaski, Święte Łaski-Kolonia, Święte Nowaki	207,0	1,900	odżelazianie	-	przydatna do spożycia
		Wola Makowska: Maków-Kolonia, Sielce Lewe, Sielce Prawe, Wola Makowska	118,0	1,400	odżelazianie	-	przydatna do spożycia
6	Gmina Nowy Kawęczyn 96-115 Nowy Kawęczyn 32	Kwasowiec: Kawęczyn B, Kazimierzów, Kwasowiec, Marianka, Marianów, Nowy Dwór, Nowy Dwór-Parcela, Nowy Rzędków, Rzędków, Stary Rzędków, Ulanów, Zglinna Duża, Zglinna Mała	221,0	1,400	odżelazianie, odmanganianie	-	przydatna do spożycia
		Kolonia Starorawska: Franciszkany, Helenków, Kaczorów, Kolonia Starorawska, Nowa Trzecianna, Nowy Kawęczyn, Podfranciszkany, Stara Rawa	268,0	0,620	odżelazianie, odmanganianie	-	przydatna do spożycia
		Trzecianna: Adamów, Budy Trzczańskie, Doleck, Dzwonkowice, Esterka, Podstrobów, Podtrzecianna, Prandotów, Psary, Raducz, Rawiczów, Sewerynów, Strzyboga, Suliszew, Suliszewek, Trzecianna	216,0	1,270	-	-	przydatna do spożycia
7	Gmina Skiernewice ul. Reymonta 23 96-100 Skiernewice	Dębowa Góra: Balcerów, Dębowa Góra, Ludwików, Rzymiec, Strobów, Wólka Strobowska	203,0	1,020	odżelazianie, odmanganianie	-	przydatna do spożycia
		Józefatów: Brzozów, Józefatów, Julków, Nowe Rowiska, Nowy Ludwików, Pruszków, Rzeczków, Stare Rowiska, Wólka Strobowska, Zalesie, Żelazna, Żelazna-Majątek	210,0	1,130	odżelazianie	-	przydatna do spożycia
8	Gmina Słupia 96-128 Słupia	Słupia: Gzów, Modła, Słupia, Zagórze	267,0	1,550	odżelazianie, odmanganianie	-	przydatna do spożycia
		Winna Góra: Bonarów, Krosnowa, Marianów, Nowa Krosnowa, Podłęcze, Winna Góra, Wólka-Nazdroje	109,0	1,140	odżelazianie, odmanganianie	-	przydatna do spożycia
9	CEWOKAN Sp. z o.o. ul. Małszyce 1C	Białynin: Białynin, Białynin-Latków, Biały-	143,0	0,850	odżelazianie, odmanganianie	-	przydatna do spożycia

99-400 Łowicz	nin-Podbór, Białynin-Południe						
	Głuchów: Głuchów, Miłochniewice	149,0	1,060	odżelazianie	-		przydatna do spożycia
	Janisławice: Borysław, Janisławice, Reczul	97,0	0,680	odżelazianie	-		przydatna do spożycia
	Wysokienice: Celigów, Jasień, Michowice, Prusy, Skoczylody, Wysokienice, Złota	304,0	3,100	odżelazianie	-		przydatna do spożycia
	Drzewce: Drzewce	89,0	0,540	odżelazianie	-		przydatna do spożycia
	Lipce Reymontowskie: Chlebów, Lipce Reymontowskie, Retniowiec	264,0	1,570	odżelazianie	-		przydatna do spożycia
	Mszadla: Mszadla, Siciska, Wólka Krosnowska, Wólka Podlesie	97,0	0,640	odżelazianie	-		przydatna do spożycia
	Wola Drzewiecka: Wola Drzewiecka	33,0	0,350	-	-		przydatna do spożycia
	Sień wodoc. Kosiska: Kochanów <i>(ujęcie na terenie pow. brzezińskiego)</i>	-	0,200 <i>na terenie pow. skierniewickiego</i>	odżelazianie	-		przydatna do spożycia
Inne podmioty zaopatrujące w wodę							
1	Instytut Ogrodnictwa ul. Konstytucji 3 Maja 1/3 96-100 Skierniewice	Instytut Ogrodnictwa: Skierniewice-fragment	14,0	0,020	odżelazianie, odmanganianie	-	przydatna do spożycia
2	Lasy Państwowe Nadleśnictwo Skierniewice Maków, ul. Zwierzyniec 96-124 Maków	Nadleśnictwo: Maków-fragment – os. Zwierzyniec	11,0	0,090	odżelazianie	-	przydatna do spożycia

Powiat tomaszowski

40 wodociągów zbiorowego zaopatrzenia z wodą przydatną do spożycia oraz 5 wodociągów lokalnych z wodą przydatną do spożycia na koniec 2015r.

L p.	Producent wody /nazwa, adres/	Eksploatowany wodociąg, (zaopatrywane miejscowości)	Produkcja wody [m ³ /d]	Liczba zaopatrywanej ludności [tys.]	Uzdatnianie wody (metody)	Kwestionowane parametry – ilość dni przekroczeń w roku	Jakość wody na koniec 2015r. – kwestionowany parametr
Wodociągi zbiorowego zaopatrzenia w wodę							
1	ZWiK Sp. z o.o. w Łodzi, Wydział Produkcji Wody „Tomaszów” 97-200 Tomaszów Maz., ul. J. Pawła II 45/47	Tomaszów Mazowiecki: Tomaszów Mazowiecki, Zaborów Pierwszy, Zaborów Drugi, Niebrów, Komorów, Popielawy	7786,0	60,142	koagulacja, flokulacja, sedymentacja, filtracja, ozonowanie, dezynfekcja wodą chlorową	-	przydatna do spożycia
2	Zakład Gospodarki Wodno-Kanalizacyjnej Sp. z o.o. 97-200 Tomaszów Maz. ul. Kępa 19	Tomaszów Maz. – Białobrzegi: Tomaszów Maz.(Białobrzegi)	505,0	4,500	-	-	przydatna do spożycia
3	Tom.Tow.Bud. Społ. Sp. z o.o. 97-200 Tomaszów Maz. ul. Majowa 15	TBS w Tomaszowie Maz. ul. Józefowska: osiedle ul. Józefowska w Tomaszowie Maz.	14,0	0,070	odżelazianie odmanganianie	-	przydatna do spożycia
		TBS w Tomaszowie Maz. ul. Luboszewska: Noclegownia, budynek socjalny	5,0	0,063	odżelazianie	-	przydatna do spożycia
4	Gminny Zakład Komunalny 97-200 Tomaszów Maz. ul. Mościckiego 31/33	Cekanów: Cekanów	66,0	0,245	odżelazianie	-	przydatna do spożycia
		Łazisko: Łazisko, Świńsko, Łągiewniki, Kwiatkówka	194,0	0,844	odżelazianie odmanganianie	-	przydatna do spożycia
		Chorzęcín: Chorzęcín, Zawada, Godaszewice	182,0	1,113	odżelazianie	-	przydatna do spożycia
		Wiaderno: Wiaderno, Jadwigów, Kolonia Zawada, Dąbrowa	203,0	1,475	odżelazianie	-	przydatna do spożycia
		Smardzewice Wieś: Smardzewice	265,0	1,877	-	-	przydatna do spożycia
		Twarda: Twarda, Tresta, Karolinów	139,0	1,009	-	-	przydatna do spożycia
		Cieblówice: Cieblówice Duże, Cieblówice Małe	65,0	0,752	-	-	przydatna do spożycia
		Wąwał: Wąwał	147,0	1,115	odżelazianie	-	przydatna do spożycia
5	Tomaszowskie Kopalnie Su-	Borki: Swolszewice Małe, Tomaszów Maz.	121,0	0,342	-	-	przydatna do spożycia
		Biała Góra: Smardzewice	38,0	0,550	-	bakterie grupy coli – 45 dni	przydatna do spożycia

	rowców Mineralnych „Biała Góra” Sp. z o.o.						
6	Gmina Będków 97-319 Będków ul. Parkowa 3	Będków: Będków, Będków-Kolonia, Brzustów, Ceniawy, Drzazgowa Wola, Ewcin, Nowiny, Gutków, Kalinów, Łaknarz, Prażki, Wykno, Magdalena, Remiszewice, Rosocha, Rudnik, Rzeczków, Sługocice, Stare Ceniawy, Teodorów, Zacharz	810,0	3,450	odżelazianie, odmanganianie	-	przydatna do spożycia
7	Gmina Budziszewice 97-212 Budziszewice ul. J. Ch. Paska 66	Budziszewice: Budziszewice, Adamów, Antolin	214,0	0,981	odżelazianie, odmanganianie	-	przydatna do spożycia
		Mierzno: Mierzno, Nowe Mierzno, Nowy Józefów, Stary Józefów, Nowy Rękawiec, Rękawiec, Niepomucenów, Agnopol, Helenów	179,0	0,832	-	-	przydatna do spożycia
		Zalesie: Zalesie, Węgrzynowice, Węgrzynowice-Modrzewie	53,0	0,419	odżelazianie, odmanganianie	-	przydatna do spożycia
8	Gmina Czerniewice 97-216 Czerniewice ul. Mazowiecka 42	Turobów: Turobów, Stanisławów Lipski, Wólka Jagielczyńska, Zubki Duże, Zubki Małe, Podkonice Duże, Podkonice Małe, Podkońska Wola, Zagóry	128,0	1,060	odżelazianie, odmanganianie	-	przydatna do spożycia
		Chociw: Chociw, Chociwek, Wale, Krzemienica, Lipie, Trzemeszna, Trzemeszna Pierwsza	122,0	1,430	odżelazianie, odmanganianie	-	przydatna do spożycia
		Dąbrówka: Dąbrówka, Lechów, Czerniewice, Józefów, Annów, Mała Wola, Wielka Wola, Dzielnica, Gaj, Nowa Trzemeszna	236,0	1,890	odżelazianie, odmanganianie	-	przydatna do spożycia
		Stanisławów Studziński: Annopol Duży, Annopol Mały, Paulinów, Stanisławów Studziński, Teodorzów, Studzianki	39,0	0,620	odżelazianie, odmanganianie	-	przydatna do spożycia
9	Zakład Usług Komunalnych w Inowłodzu z siedzibą w Spale	Brzustów: Brzustów, Dąbrowa, Sługocice	68,0	0,904	odżelazianie	-	przydatna do spożycia
		Królowa Wola: Królowa Wola, Poświętne	72,0	0,797	-	-	przydatna do spożycia
		Teofilów: Teofilów, Inowłódz, Zakosćiele, Żądłowice, Spała, Liciężna	604,0	1,873	-	-	przydatna do spożycia
		Konewka: Konewka	31,0	0,285	-	-	przydatna do spożycia
10	Zakład Usług	Lubochnia:	725,0	4,811	odżelazianie,	-	przydatna do

	Komunalnych 97-217 Luboch- nia ul. Tomaszow- ska 9	Lubochnia-Górki, Lu- bochnia, Olszowiec, Nowy Olszowiec, Tarnowska Wola, Brenica, Albertów, Emilianów, Henryków, Jakubów, Jasień, Nowy Jasień, Kierz, Kochanów, Lubocheń, Małecz			odmangania- nie		spożycia
		Dąbrowa: Dąbrowa, Glinik, Nowy Glinik, Marianka, Lubo- szewy	347,0	2,130	odżelazianie, odmangania- nie	-	przydatna do spożycia
11	Gmina Rokiciny 97-221 Rokici- ny ul. Toma- szowska 9	Rokiciny Wieś: Stefanów, Rokiciny, Ła- znów, Rokiciny Kolo- nia(część)	184,0	0,691	odżelazianie, odmangania- nie	-	przydatna do spożycia
		Nowe Chrusty: Nowe Chrusty, Stare Chrusty, Albertów, Wilku- cice Duże, Wilkucice Ma- łe, Pogorzałe Ługi, Emi- nów, Mikołajów, Janków, Jankówek, Maksymilia- nów, Łaznówek	493,0	2,328	-	-	przydatna do spożycia
12	Wydział Pro- dukcji Wody, Oddział Ujęcia, Uzdatniania i Pompowni Wo- dy 97-221 Rokici- ny, ul. Wodna 10	Rokiciny Kolonia: Rokiciny Kolonia (część), Łaznowska Wola, Micha- łów, Cisów	568,0	2,511	napowietrza- nie, odżelazia- nie, dezynfek- cja podchlorynem sodu, dwu- tlenkiem chlo- ru	-	przydatna do spożycia
13	Gmina Rzeczy- ca 97-220 Rzeczy- ca ul. Toma- szowska 2	Sadykierz: Sadykierz, Bartoszkówka, Bobrowiec, Brzozów, Kanice, Wiechnowice	626,0	1,655	odżelazianie	-	przydatna do spożycia
		Jeziorko: Jeziorko, Gustawów, Roszkowa Wola	52,0	0,525	odżelazianie	-	przydatna do spożycia
		Grotowice: Grotowice, Brzeziny, Łęg, Rzeczyca, Głina, Zawady, Lubocz, Kawęczyn, Brzeg	304,0	2,569	odżelazianie	-	przydatna do spożycia
14	Zakład Gospo- darki Komunal- nej i Mieszka- niowej 97-225 Niewiadów	Ujazd: Ujazd, Stasiolas, Antolin, Bronisławów, Marszew, Helenów, Ciosny, Alek- sandrów, Łączkowice, Józefin, Konstancin, Ło- miny, Buków, Młynek, Szymanów, Kolonia Ujazd, Olszowa	508,0	3,088	odżelazianie, odmangania- nie	-	przydatna do spożycia
		Niewiadów: Os. Niewiadów, Zaosie, Wykno, Szymanów	348,0	2,070	odżelazianie, odmangania- nie	-	przydatna do spożycia
		Tobiasze: Tobiasze, Skrzyńki, Ojrza- nów, Przesiadłów, San- grodz, Dębniak, Wólka Krzykowska, Bielina, Tekłów, Wygoda	246,0	1,670	odżelazianie	-	przydatna do spożycia

15	ROMER Media Sp. z o.o. Osiedle Niewiadów 49, 97-225 Ujazd	Niewiadów Romer: Os. Niewiadów, Ujazd	293,0	1,000	odżelazianie, odmanganianie	-	przydatna do spożycia
16	Gmina Żelechlinek 97-226 Żelechlinek ul. Plac 1000-lecia 1	Żelechlinek: Żelechlinek, Żelechlin, Gawerków, Bukowiec, Czechowice, Czerwonka, Teklin, Janów, Józefin, Modrzewek, Nowe Byliny, Gutkowice, Władysławów, Naropna, Wola Naropińska, Nowiny, Karolinów, Ignatów, Lesisko, Łochów, Radwanka, Lucjanów	665,0	3,328	odżelazianie, odmanganianie	-	przydatna do spożycia
17	Wspólnota Mieszkaniowa „Szeroka”, ul. Szeroka 29/31 Tomaszów Maz.	Tomaszów os. Szeroka: Os. Szeroka	50,0	0,480	odżelazianie, odmanganianie	-	przydatna do spożycia
Inne podmioty zaopatrujące w wodę							
1	„Roldrob” S.A. 97-200 Tomaszów Maz. ul. Warszawska 168/172	„Roldrob”	1230,0	-	odżelazianie odmanganianie, dezynfekcja podchlorynem sodu	-	przydatna do spożycia
2	Ośrodek Przygotowań Olimpijskich w Spale 97-215 Inowódz Spala, ul. Mościckiego 6	Spala COS OPO	208,0	-	odżelazianie, odmanganianie,	żelazo mętność – 100 dni	przydatna do spożycia
3	NZOZ Tomaszowskie Centrum Zdrowia Sp. z o.o. ul. J. Pawła II 35 97-200 Tomaszów Maz.	Wodociąg lokalny Szpitala w Tomaszowie Maz.	123,0	-	odżelazianie	-	przydatna do spożycia
4	Dom Pomocy Społecznej w Tomaszowie Maz. ul. Polna 56	DPS ul. Farbiarska w Tomaszowie Maz.	12,0	0,100	odmanganianie	żelazo, mętność – 15 dni	przydatna do spożycia
		DPS ul. Polna w Tomaszowie Maz.	20,0	0,100	odżelazianie	-	przydatna do spożycia

Powiat wieluński

30 wodociągów zbiorowego zaopatrzenia: 28 z wodą przydatną do spożycia, w tym 2 o warunkowej przydatności wody do spożycia, 2 nie ocenione (wyłączone z eksploatacji) na koniec 2015r.

L p.	Producent wody /nazwa, adres/	Eksploatowany wodociąg, (zaopatrywane miejscowości)	Produkcja wody [m ³ /d]	Liczba zaopatrywanej ludności [tys.]	Uzdatnianie wody (metody)	Kwestionowane parametry – ilość dni przekroczeń w roku	Jakość wody na koniec 2015r. – kwestionowany parametr
Wodociągi zbiorowego zaopatrzenia w wodę							
1	Gmina Osjaków	Drobnice: Drobnice	125,0	0,650	odżelazianie	-	przydatna do spożycia
		Chorzyna: Chorzyna, Kuźnica Ługowska, Kuźnica Strobińska, Krzętle, Zofia	207,0	0,700	odżelazianie	-	przydatna do spożycia
		Osjaków: Osjaków, Felinów, Dębina, Walków, Raduczyce, Gabrielów, Nowa Wieś, Kolonia Raducka, Raducki Folwark, Józefina, Stanisławów, Czernice, Jasień, Dolina Czernicka, Kolonia Dąbrowice	429,2	3,380	odżelazianie	-	przydatna do spożycia
2	Gmina Wierzchlas	Broników: Broników, Kochlew, Krzczów – od rzeki	73,0	0,380	odżelazianie	-	przydatna do spożycia
		Przywóz: Przywóz, Toporów, Ogroble	65,0	0,800	-	-	przydatna do spożycia
		Łaszew: Łaszew	60,0	0,610	odżelazianie	-	przydatna do spożycia
		Kamion: Kamion	114,0	0,240	-	-	przydatna do spożycia
		Mierzyce: Mierzyce	143,0	0,995	odżelazianie	-	przydatna do spożycia
		Jajczaki: Jajczaki, Strugi	102,0	0,400	odżelazianie	-	przydatna do spożycia
		Kraszkowice: Kraszkowice, Krzczów – do rzeki	201,0	2,005	odżelazianie	-	przydatna do spożycia
Wierzchlas: Wierzchlas, Przycłapy	247,0	1,130	-	-	przydatna do spożycia		
3	Gmina Skomlin	Wróblew: Wróblew, Smugi, Zbęk, Żłota Góra, Zadole	74,1	0,805	odżelazianie	-	przydatna do spożycia
		Skomlin: Skomlin, Walencyzna, Wichernik, Kazimierz, Toplin, Brzeziny, Maręże, Bojanów	326,9	2,565	odżelazianie	żelazo, mętność – 113 dni	warunkowo przydatna do spożycia – żelazo, mętność
4	Zakład Eksploatacji Wodociągów Os. Wyszynskiego 22/21 Wieluń	Turów: Turów	46,9	0,680	odżelazianie	żelazo, mangan mętność-26 dni, bakterie grupy coli – 28 dni	przydatna do spożycia
		Kurów: Kurów, Zwiechy, Piaski,	87,3	1,120	odżelazianie	-	przydatna do spożycia

		Srebnica, Mokrosze					
		Jodłowiec: Jodłowiec, Sieniec, Olewin, Masłowice, Borowiec, Starzenice	187,1	2,350	odżelazianie, odmanganianie	-	przydatna do spożycia
		Kadłub: Kadłub	194,8	0,580	odżelazianie	-	przydatna do spożycia
5	Gmina Konopnica	Rychłocice: Rychłocice, Mała Wieś	-	0,870	odżelazianie	-	brak oceny
		<i>w 2015r. obsługiwany przez wodociąg Konopnica</i>					<i>wylączony z eksploatacji</i>
		Konopnica: Konopnica, Głuchów, Strobin, Sabinów, Anielin, Wrońsko, Kamyk, Piaski	861,2	3,000	odżelazianie	-	przydatna do spożycia
6	Gmina Pątnów	Załęcze Wielkie: Załęcze Wielkie, Załęcze Małe, Cieśle, Troniny, Gligi, Kluski, Kałuże, Grabowa	185,6	1,630	-	-	przydatna do spożycia
		Kamionka: Kamionka	-	1,020	odżelazianie	-	nie oceniono
		<i>w 2015r. obsługiwany przez wodoc. Pątnów</i>					<i>wylączony z eksploatacji</i>
		Pątnów: Pątnów, Józefów, Popowice, Dzieczeni, Grębień, Bieniec, Budziaki	650,1	3,800	odżelazianie	-	przydatna do spożycia
7	Gmina Ostrówek	Ostrówek: Ostrówek, Rudlice, Skrzynno, Niemierzyn, Nietuszyna, Gwizdałki, Bolków, Okalew, Wola Rudlicka, Janów, Milejów, Oleśnica	709,0	3,560	odmanganianie, odżelazianie, podchloryn sodu (do aktywacji złoża)	żelazo, chlor wolny – 365 dni	warunkowo przydatna do spożycia – żelazo, chlor wolny
		Wielgie: Wielgie, Dymek, Kopiec, Dębiec, Piskornik, Skrzynno-Sachalin	139,1	0,970	odżelazianie	-	przydatna do spożycia
8	Gmina Czarnożyły	Czarnożyły: Czarnożyły, Działy, Emanuelina, Gromadzice, Kąty, Łagiewniki, Platoń, Opojowice, Raczyn, Staw, Stawek, Wydrzyn, Leniszki	607,1	4,560	odmanganianie, odżelazianie	-	przydatna do spożycia
9	Gmina Mokrsko	Mokrsko: Mokrsko, Krzyworzeka, Chotów, Słupsko, Mątewki, Brzeziny	509,7	3,385	odżelazianie	-	przydatna do spożycia
		Ożarów: Ożarów, Komorniki, Motyl, Jasna Góra, Lipie	237,5	2,035	odżelazianie	-	przydatna do spożycia
10	Gmina Biała	Poręby: Poręby, Brzoza, Janowiec, Młynisko, Łyskornia, Biała Kopiec, Biała I, Biała II, Radomina	293,9	2,630	odżelazianie	-	przydatna do spożycia
		Naramice: Naramice, Zabłocie, Wiktorów, Biała Parcela, Biała	341,2	2,880	odmanganianie, odżelazianie	-	przydatna do spożycia

		Rządowa, Kopydłów, Rososz, Śmiecheń					
11	Przedsiębiorstwo Komunalne w Wieluniu ul. Zamenhofska 17	Wieluń: m. Wieluń, Dąbrowa, Ruda, Bieniędzice, Wido- radz, Rychłocice, Urbani- ce, Gaszyn, Małyszyn, Dąbrowa - Kazimierz	4390,0	27,150	odmangania- nie, odżelazia- nie, dezynfek- cja podchlory- nem sodu	-	przydatna do spożycia

Powiat wierszowski

26 wodociągów zbiorowego zaopatrzenia z wodą przydatną do spożycia oraz 1 wodociąg lokalny z wodą przydatną do spożycia na koniec 2015r.

L p.	Producent wody /nazwa, adres/	Eksploatowany wodociąg, (zaopatrywane miejscowości)	Produkcja wody [m ³ /d]	Liczba zaopatrywanej ludności [tys.]	Uzdatnianie wody (metody)	Kwestionowane parametry – ilość dni przekroczeń w roku	Jakość wody na koniec 2015r. – kwestionowany parametr
Wodociągi zbiorowego zaopatrzenia w wodę							
1	Przedsiębiorstwo Komunalne w Wieruszowie S.A., ul. B. St. Bareły 13, 98-400 Wieruszów	Wieruszów: Wieruszów, Pieczyska, Chobanin, Górka Wieruszowska, Grzeška, Poleśie, Sopol, Kowalówka, Cieszęcin, Klatka, Mielęszynek, Podzamcze, Dobrydział, Kuźnica Skakawska, Teklinów - częściowo	1546,1	11,760	odżelazianie, odmanganianie	-	przydatna do spożycia
		Mirków: Mirków, Teklinów	130,4	1,260	-	-	przydatna do spożycia
		Lubczyna: Lubczyna, Wyszanoł, Jurkóów	107,7	1,510	odżelazianie, odmanganianie	-	przydatna do spożycia
2	Gminny Zakład Komunalny w Lututowie, ul. Klonowska 8, 98-360 Lututóów	Lututóów: Lututóów, Piaski, Augustynóów, Ostrycharze, Niemojew, Jeżopole, Zygmuntóów, Kluski, Jóżełfina, Kopaniny, Popielina	500,0	2,780	odżelazianie, odmanganianie	-	przydatna do spożycia
		Huta: Huta, Kozub, Chojny, Klóniczki, Dymki, Knapy, Kijanice	130,0	0,810	odżelazianie, odmanganianie	-	przydatna do spożycia
		Świątkowice: Świątkowice, Swoboda, Brzozowiec, Kol. Dobrosław, Dobrosław, Hipolity, Łęki Duże, Łęki Małe	120,0	1,030	odżelazianie, odmanganianie	-	przydatna do spożycia
3	Gmina Sokolniki, ul. Piłsudskiego 1, 98-420 Sokolniki	Sokolniki: Sokolniki, Tyble, Gumnisko, Bagatelka, Zagórze	211,7	1,950	odżelazianie	-	przydatna do spożycia
		Ryś: Ryś, Wiktoróówek, Pichlice, Borki Sokolskie, Borki Pichelskie, Jasienie, Zdzierczyzna, Prusak, Góry, Parcela, Szustry, Siedliska, Wyglądacze	214,8	1,100	odżelazianie	-	przydatna do spożycia
		Walichnowy: Walichnowy, Maksymóów	89,7	0,890	odżelazianie	-	przydatna do spożycia
		Stary Ochędzyn: Kopaniny, Stary Ochędzyn, Nowy Ochędzyn	142,5	1,010	odżelazianie	-	przydatna do spożycia

4	Gmina Łubnice, ul. Sikorskiego 102, 98-432 Łubnice	Łubnice: Łubnice	201,9	1,120	odżelazianie	-	przydatna do spożycia
		Wójcin: Wójcin, Andrzejów, część Ludwinowa i Choty- nina	244,2	1,320	odżelazianie	-	przydatna do spożycia
		Dzietrzkowice: Dzietrzkowice	214,3	1,030	odżelazianie, odmangania- nie	-	przydatna do spożycia
		Kol. Dzietrzkowice: Kolonja Dzietrzkowice, Brzozówka, Klasak Du- ży, Jeziorko, Rzepisko, część Ludwinowa	70,3	0,750	odżelazianie	-	przydatna do spożycia
5	Gmina Czasta- ry, ul. Wolności 29, 98-410 Czastary	Czastary: Czastary, Jaśki, Kniato- wy, Stępna, Józefów, Kąty Walichnowskie	208,0	2,000	odżelazianie	-	przydatna do spożycia
		Krzyż-Parcice: Przywory, Nalepa, Kra- janka, Parcice, Krzyż, Dolina, Chorobel, Jawo- rek	145,4	1,480	odżelazianie	-	przydatna do spożycia
6	Gmina Bolesła- wiec, ul. Rynek 1, 98-430 Boles- ławiec	Bolesławiec: Bolesławiec, Podboles- ławiec, Chotynin, część Kolonii Bolesławiec- Chróścín	168,2	1,400	-	-	przydatna do spożycia
		Mieleszyn: Mieleszyn	99,2	0,650	odżelazianie	-	przydatna do spożycia
		Kamionka: Kamionka, Piaski	60,7	0,340	odżelazianie	-	przydatna do spożycia
		Chróścín: Kolonja Bolesławiec. Chróścín-część, Chróścín, Gola	129,6	0,810	odżelazianie	-	przydatna do spożycia
		Źdźary: Źdźary, Wiewiórka, Radostów I i II, Choty- nin-część	164,4	0,920	odżelazianie	-	przydatna do spożycia
7	Gmina Galewice, ul. Wieluńska 3, 98-405 Galewi- ce	Galewice: Galewice, Zmyślona, Kaski, Dąbie, Dąbrówka, Jeziorna, Kużaj	463,0	2,100	odżelazianie	-	przydatna do spożycia
		Osiek: Osiek, Kolonia Osiek	230,0	1,140	odżelazianie	-	przydatna do spożycia
		Węglewice: Węglewice, Grądy, Okoń, Spóle, Brzeziny, Płęsy, Załozie	74,0	0,700	odżelazianie, odmangania- nie	-	przydatna do spożycia
		Ostrówek: Ostrówek, Kaźmirów, Okoń, Pędziwiatry, Głaz, Brzózki, Gąszcze, Bia- daszki, Zataje, Folsz- czyki, Przybyłów, Źela- zo, Rybka	205,0	1,580	odżelazianie	-	przydatna do spożycia
		Niwiska: Niwiska, Osowa, Gale- wice- ul. Południowa, Kostrzewy	51,0	0,690	odżelazianie	-	przydatna do spożycia

Inne podmioty zaopatrujące w wodę							
1	„Pfleiderer Prospan” S.A., ul. Bolesławiecka 10, 98-400 Wieruszów	wodociąg zakładowy Prospan	332,4	-	odmanganianie	-	przydatna do spożycia

Powiat zduńskowolski

14 wodociągów zbiorowego zaopatrzenia z wodą przydatną do spożycia na koniec 2015r.

L p.	Producent wody /nazwa, adres/	Eksploatowany wodociąg, (zaopatrywane miejscowości)	Produkcja wody [m ³ /d]	Liczba zaopatrywanej ludności [tys.]	Uzdatnianie wody (metody)	Kwestionowane parametry – ilość dni przekroczeń w roku	Jakość wody na koniec 2015r. – kwestionowany parametr
Wodociągi zbiorowego zaopatrzenia w wodę							
1	MPWiK Sp. z o.o. Zduńska Wola, ul. Królewska 15	Zduńska Wola: Zduńska Wola, Czechy, Izabelów, Tymienice, Swędzieniejewice, Karsznice, Paprotnia, Opiesin, Janiszewice, Karolew, Henryków, Suchoczasy, Ochroniew, Maciejów, Marzenin, Beniaminów, Holendry	5598,3	44,212	odżelazianie, napowietrzanie, filtracja, dezynfekcja podchlorynem sodu	-	przydatna do spożycia
2	Zakład Gospodarki Komunalnej w Szadku, Starostwo Szadek 10	Szadek: Babiniec, Boczki Kolonia, Boczki Nowe, Boczki Parcela, Boczki Stare, Borki Prusinowskie, Choszczewo, Choszczewo Kolonia, Choszczewo Parcela, Dziadkowie, Dziewulin, Góry Prusinowskie, Grzybów, Lamentów, Jamno, Karczówek Kolonia, Kobyła Miejska, Kotlinki, Kotliny, Krokocice, Krokocice Osada, Kromolin Nowy, Kromolin Stary, Marcin, Ogrodzim Kolonia, Prusinowice, Prusinowice Parcela, Przatów Dolny, Przatów Górny, Przatówek, Przybyłów, Reduchów, Reduchów Kolonia, Sikucin, Sikucin Kolonia, Starostwo Szadek, Szadek, Szadkowice, Szadkowice Kolonia, Szadkowice Ogrodzim, Tarnówka, Tarnówka Folwark, Tarnówka Kolonia A, B, Tomaszew, Wielka Wieś, Wielka Wieś Folwark, Wola Krokocka, Wola Krokocka Parcela	1101,9	5,926	odżelazianie, napowietrzanie, filtracja, dezynfekcja podchlorynem sodu	-	przydatna do spożycia
		Łobudzice: Antonin, Górna Wola, Kornaty, Brądy, Janów, Lichawa, Lichawa Kolonia, Lichawa Parcela, Łobudzice, Łódzia, Piaski, Rzepiszew, Rzepiszew Resztówka, Rze-	325,7	1,400	odżelazianie, napowietrzanie, filtracja, dezynfekcja podchlorynem sodu	-	przydatna do spożycia

		szówka, Wilanów, Wilanów Kolonia, Wilanów Parcela, Wola Łobudzka, Wola Łobudzka Folwark					
3	PUH „JAN-POL” s.c. Zduńska Wola, ul. Łaska 58A	Wojślawice: Wojślawice	76,9	0,700	odżelazianie, napowietrzanie, filtracja	-	przydatna do spożycia
		Suchoczasy: Suchoczasy, Wólka Wojślawska, Dionizów, Kłady, Ochraniew, Mostki, Wymysłów	196,2	1,500	odżelazianie, napowietrzanie, filtracja	-	przydatna do spożycia
		Gajewniki: Gajewniki, Gajewniki Kolonia	156,4	0,300	odżelazianie, napowietrzanie, filtracja	-	przydatna do spożycia
		Czechy: Czechy, Ogrodzisko, Polków, Piaski, Poręby	292,2	2,900	odżelazianie, napowietrzanie, filtracja	-	przydatna do spożycia
		Tymienice: Tymienice, Korczew, Izabelów, Annapole Nowe, Wiktorów, Andrzejów	357,9	2,300	odżelazianie, napowietrzanie, filtracja	-	przydatna do spożycia
		Zborowskie: Zborowskie, Laskowiec, Czartki	51,5	0,400	odżelazianie, napowietrzanie, filtracja	-	przydatna do spożycia
		Rębieskie: Rębieskie Stare, Rębieskie Nowe, Annapole Stare, Pratków, Zamłynie, Kromolin	110,9	0,900	odżelazianie, napowietrzanie, filtracja	-	przydatna do spożycia
		Krobanów: Krobanów, Krobanówek, Ostrówek, Biały Ług, Henryków, Karsznice, Michałów	194,8	1,700	odżelazianie, napowietrzanie, filtracja	-	przydatna do spożycia
4	PUH „WODNIK” Zapolice, Pstrokonie 60	Zapolice: Zapolice, Strońsko, Beleń, Świerzyny, Marcełów	174,5	2,258	odżelazianie, napowietrzanie, filtracja	-	przydatna do spożycia
		Rembieszów: Rembieszów, Jelno, Branica, Kalinowa, Pstrokonie, Woźniki, Jeziorko	114,5	1,850	odżelazianie, napowietrzanie, filtracja	-	przydatna do spożycia
		Paprotnia: Paprotnia, Holendry Młodawin Dolny, Młodawin Górny, Wygielzów, Marzenin, Swędzieniejewice, Marzynek	141,5	0,889	odżelazianie, napowietrzanie, filtracja	-	przydatna do spożycia

Powiat zgierski

39 wodociągów zbiorowego zaopatrzenia w wodę: 38 z wodą przydatną do spożycia, w tym 3 z wodą o warunkowej przydatności do spożycia i 1 nie oceniony (wyłączony z eksploatacji) oraz 7 wodociągów lokalnych z wodą przydatną do spożycia w tym 1 z wodą o warunkowej przydatności do spożycia na koniec 2015 r.

L p.	Producent wody /nazwa, adres/	Eksploatowany wodociąg, (zaopatrywane miejscowości)	Produkcja wody [m ³ /d]	Liczba zaopatrywanej ludności [tys.]	Uzdatnianie wody (metody)	Kwestionowane parametry – ilość dni przekroczeń w roku	Jakość wody na koniec 2015r. – kwestionowany parametr
Wodociągi zbiorowego zaopatrzenia w wodę							
1	„Wodociągi i Kanalizacja-Zgierz” Sp. z o.o. ul. A. Struga 45	Zgierz: m. Zgierz, Dąbrówka-Malice	7005,0	54,000	odżelazianie, koagulacja, dezynfekcja dwutlenkiem chloru	-	przydatna do spożycia
2	Ozorkowskie Przedsiębiorstwo Komunalne Sp. z o.o. ul. Żwirki 30	Ozorków: Ozorków, Śliwniki, Bibianów, Konstantki, Mamień, Kowalewice, część Helenowa, Cedrowice	2441,2	28,090	odżelazianie	-	przydatna do spożycia
3	P.G.K. i M Sp. z o.o. Aleksandrów Łódzki ul. 1-go Maja 28/30	Aleksandrów Łódzki: Aleksandrów Ł., Antoniew, Adamów Nowy, Adamów Stary, Brużyczka Mała, Brużycza Kolonia, Budy Wolskie, Grunwald, Izabelin, Jastrzębie Górne, Krzywiec, Łobódź, Nakielnica, Rąbień, Rąbień AB, Ruda Bugaj, Księstwo, Placydów, Sanie, Wola Grzymkowa, Zgniłe Błoto	5094,5	27,160	odżelazianie, dezynfekcja podchlorynem sodu	-	przydatna do spożycia
		Beldów: Beldów, Ciężków, Krzywa Wieś	109,9	1,100	odżelazianie, dezynfekcja podchlorynem sodu	-	przydatna do spożycia
		Prawęcice: Prawęcice, część Sarnówka	38,3	0,200	odżelazianie, dezynfekcja podchlorynem sodu	-	przydatna do spożycia
		Sobień: Sobień, Chrośno, Krasnodęby Nowe, Krasnodęby Stare	130,5	0,940	odżelazianie	-	przydatna do spożycia
4	Miejski Zakład Wodociągów i Kanalizacji Sp. z o.o. Głowno ul. A. Struga 3	Głowno: Głowno, Kadzielnia, Karasica, Kamień Łowicki, Ostrołęka, część Woli Zbrożkowej, część Władysławowa Bielańskiego	1862,4	14,787	odżelazianie	-	przydatna do spożycia
5	Zakład Gospodarki Komunalnej i Mieszkaniowej w Strykowie, ul. Batorego 25	Stryków: Stryków, Smolice, Świędów, Lipa, Tymianka	822,0	4,555	odżelazianie	-	przydatna do spożycia
		Bratoszewice: Nowostawy Górne, Wyskoki, Bratoszewice, Brze-	448,0	1,980	odżelazianie	-	przydatna do spożycia

		dza, Wola Błędowska, Rokitnica, Kalinów					
		Dobra: Ługi, Dobra, Dobra Nowiny, Michałówek, Orzechówek, Sosnowiec- Pieńki, Sosnowiec, Klęk, Dobieszaków, Kiełmina, Witaków	314,0	2,652	-	-	przydatna do spożycia
		Koźle: Koźle, Ciołek, Osse, Gozdów, Krucice, Zagłoba, Wrzask, Pludwiny, Sądówka, Bronin, Besiekierz	213,0	1,070	odżelazianie	-	przydatna do spożycia
		Zelgoszcz: Zelgoszcz, Anielin Świędowski, Smolice	241,0	2,015	odżelazianie	-	przydatna do spożycia
		Lipka: Lipka, Kolonia Niesułków, Niesułków	96,0	0,712	odżelazianie	-	przydatna do spożycia
		Sierznia: Sierznia, Anielin, Bartolin	46,0	0,285	odżelazianie	-	przydatna do spożycia
		Warszewice: Warszewice, Cesarka	36,0	0,367	odżelazianie	-	przydatna do spożycia
6	„Bakupi” Sp. z o.o. Boczki 30	Tymienica: Tymienica, Konary, Cedrowice, Parcela, Boczki, Muchówka, Parzyce, Ostrów, Opalanki, Leśmierz, część Skotnik	334,8	2,530	odżelazianie	-	przydatna do spożycia
		Modlna: Modlna, Sokolniki, Sokolniki Parcela, Maszkowice, Małachowice, Małachowice Kolonia, Dybówka, Czerchów, część Skotnik	248,7	1,630	odżelazianie	-	przydatna do spożycia
		Sokolniki: Sokolniki Las, Aleksandria, Katarzynów, Helenów, Słowik	442,0	1,000	-	żelazo – 365 dni	warunkowo przydatna do spożycia – żelazo
		Celestynów: Celestynów	13,5	0,047	odżelazianie	-	przydatna do spożycia
7	Urząd Gminy Główno ul. Kilińskiego 2	Mąkolice: Mąkolice, Wola Mąkolska, Popów Pieńki, Jasionna	150,2	1,156	odżelazianie	-	przydatna do spożycia
		Lubianków: Lubianków, Albinów, Piaszki Rudnickie, Rudniczki, Różany, Wola Lubiankowska	110,0	0,895	odżelazianie	-	przydatna do spożycia
		Popów: Popów Głowieński, Popówek Włociański, Władysławów Popowski, Glinnik, Karnków, Mięsośnia	175,0	0,671	odżelazianie, dezynfekcja	utlenialność – 365 dni	warunkowo przydatna do spożycia - utlenialność
		Boczki Domaradzkie: Boczki Domaradzkie, Boczki Zarzeczne, Chlebowice, Gawronki, Helenów, Władysławów Bielawski, Wola Zbrożkowa,	122,0	1,190	odżelazianie, dezynfekcja	-	przydatna do spożycia

		Ziewanice, Domaradzyn, Bronisławów, Antoniew					
8	Gminny Zakład Komunalny w Dąbrówce Wielkiej ul. Kościelna 6/8	Biała: Biała, Ciosny, Leonów, Dzierżazna, Ostrów, Kolonia Głowa, Wola Branicka, Wola Branicka Kolonia, Swoboda, Cyprianów	238,0	1,425	odżelazianie	-	przydatna do spożycia
		Kania Góra: Kania Góra, Adolfów, Dębniak, Słowik, Jasionka, Sokolniki, Emilia, Wiktorów	299,0	1,694	odżelazianie	-	przydatna do spożycia
		Kotowice-Gieczno: Kotowice, Gieczno, Warszycy, Wola Rogozińska, Lorenki, Grabiszew, Astachowice, Śladków Górny, Brachowice Stare, Wypychów, Rogóžno, Kwilno, Władysławów, Bądków	334,0	2,120	odżelazianie	-	przydatna do spożycia
		Maciejów: Maciejów, Podole, Rozalinów, Wołyń, Nowe Łagiewniki, Stare Łagiewniki, Smardzew, Marcjanka, Jeżewo, Siedlisko, Szczawin Kolonia, Szczawin	164,0	1,872	-	-	przydatna do spożycia
		Kębliny: Kębliny, Moszczenica, Michałów, Besiekierz Rudny, Besiekierz Nawojowy	365,0	0,848	odżelazianie	-	przydatna do spożycia
		Grotniki: Grotniki, część Ustronia, część Jedlicza B	259,0	0,557	odżelazianie	-	przydatna do spożycia
		Rosanów: Rosanów	337,0	0,898	-	-	przydatna do spożycia
		Ustronie: Ustronie, Jedlicze A, Jedlicze B	432,0	1,180	odżelazianie	-	przydatna do spożycia
		Dąbrówka Wielka: Dąbrówka Wielka, Dąbrówka-Marianka, Dąbrówka-Sowice, Dąbrówka-Strumiany	139,0	1,050	-	-	przydatna do spożycia
		Janów-Józefów: Janów, Józefów, Ukraina, Leonardów, Palestyna, Czaplunek, Samotnik, Glinnik, część Skotnik	199,0	0,572	-	-	przydatna do spożycia
		Skotniki: Skotniki	84,0	0,438	odżelazianie	żelazo, mangan – 98 dni	warunkowo przydatna do spożycia – żelazo, mangan
Lućmierz: Lućmierz Ośrodek <i>zasilany z wodociągu Rosanów</i>	-	-	-	-	nie oceniono <i>wylączony z eksploatacji</i>		
9		Parzęczew:	90,0	0,900	odżelazianie	-	przydatna do

	Zakład Gospodarki Komunalnej w Parzęczewie ul. Południowa 5	Parzęczew					spożycia
		Ignacew Folwarczny: Ignacew Folwarczny, Ignacew Parzęczewski, Ignacew Rozlazły, Ignacew Podleśny, Skórka, Florianki, Chociszew, Nowa Jerozolima, Julianki, Sokola Góra, Piaskowice, Florentynów, Mikołajew, Nowomłynny, Anastazew, Mariampol, Radzibórz, Gołaszyny, Tkaczewska Góra, Wytrzyszczki	246,0	1,180	odżelazianie	-	przydatna do spożycia
		Chrzastów Wielki: Chrzastów Wielki, Stary Chrzastów, Różyce, Różyce Żmijowe, Wielka Wieś, Janów, Śliwniki, Trojany, Chrzastówek, Kozikówka, Opole, Mrożewice, Sulimy, Zelgoszcz, Śniatowa, Leźnica Wielka, Wróblew, Solca Wielka, Solca Mała, Skromnica, Tkaczew, Borszyn, Pełczyska	624,0	2,570	odżelazianie	-	przydatna do spożycia
		Orla: Orla, część Kowalewic, Duraj, Pustkowa Góra, Krzemień	97,0	0,560	odżelazianie	-	przydatna do spożycia
Inne podmioty zaopatrzenia w wodę							
1	Biuro Turystyczne „Pinia” Sokolniki, ul. Sokolnickiego 40	Wodociąg lokalny obiektu wypoczynkowego	<10,0	-	odżelazianie	-	przydatna do spożycia
2	Ośrodek Wypoczynkowy „Boruta” w Grotnikach, ul. Ozorkowska 37	Wodociąg lokalny obiektu wypoczynkowego	<10,0	-	-	-	przydatna do spożycia
3	Towarzystwo Przyjaciół Niepełnosprawnych, Łódź, ul. Zawiszy Czarnego 22	Wodociąg lokalny Ośrodka Rehabilitacyjno-Wypoczynkowego „Zacisze” w Jedliczu A, ul. Jedlinowa 42/44	<10,0	-	odżelazianie	-	przydatna do spożycia
4	Wojewódzki Szpital Specjalistyczny w Zgierzu, ul. Parzęczewska 35	Wodociąg awaryjny szpitala	-	-	-	żelazo, mangan – 365 dni	warunkowo przydatna do spożycia – żelazo, mangan
5	Centrum Medyczne WSInf. w Głownie	Wodociąg awaryjny szpitala	-	-	-	-	przydatna do spożycia
6	Polska Woda Sp. z o. o. Aleksandria 1a	Studnia VITA woda do butelkowania	-	-	-	-	przydatna do spożycia
		Studnia PRIMAVERA woda do butelkowania	-	-	-	-	przydatna do spożycia