

Załącznik  
do zarządzenia nr 11  
Dyrektora PSSE w Łosicach  
z dnia 07 grudnia 2020r.

## **Regulamin Organizacyjny Powiatowej Stacji Sanitarno-Epidemiologicznej w Łosicach**

### **Rozdział 1**

#### **Postanowienia ogólne**

§ 1. Powiatowa Stacja Sanitarno-Epidemiologiczna w Łosicach działa na podstawie niniejszego Regulaminu Organizacyjnego oraz powszechnie obowiązujących przepisów prawa, a w szczególności:

- 1) ustawy z dnia 14 marca 1985 r. o Państwowej Inspekcji Sanitarnej (Dz. U. z 2019 r. poz. 59 oraz z 2020 r. poz. 322, 374, 567 i 1337);
- 2) ustawy z dnia 15 kwietnia 2011 r. o działalności leczniczej (Dz. U. z 2020 r. poz. 295, 567 i 1493 )
- 3) ustawy z dnia 27 sierpnia 2009 r. o finansach publicznych (Dz. U. z 2019 r. poz. 869, 1622, 1649 i 2020 oraz z 2020 r. poz. 284, 374, 568, 695 i 1175);
- 4) Statutu Powiatowej Stacji Sanitarno – Epidemiologicznej w Łosicach;
- 5) niniejszego Regulaminu;
- 6) innych przepisów obowiązujących podmioty lecznicze niebędące przedsiębiorcami prowadzone w formie jednostki budżetowej.

§ 2. Ilekroć w Regulaminie jest mowa o:

- 1) „Powiatowej Stacji” – należy przez to rozumieć Powiatową Stację Sanitarno-Epidemiologiczną w Łosicach;
- 2) „Dyrektorze Powiatowej Stacji” – należy przez to rozumieć Dyrektora Powiatowej Stacji Sanitarno-Epidemiologicznej w Łosicach;
- 3) „Oddział Nadzoru” – należy przez to rozumieć Oddział Nadzoru Bieżącego i Zapobiegawczego Powiatowej Stacji Sanitarno-Epidemiologicznej w Łosicach.

## REGULAMIN ORGANIZACYJNY PSSE W ŁOSICACH

**§ 3. 1.** Powiatowa Stacja ma swoją siedzibę w Łosicach, ul. Kilińskiego 2.

2. Obszarem działania Powiatowej Stacji jest teren powiatu łosickiego, w skład którego wchodzi: miasto Łosice oraz gminy - gmina Łosice, Sarnaki, Platerów, Olszanka, Stara Kornica i Huszlew.

**§ 4. 1.** Powiatowa Stacja jest jednostką budżetową będącym podmiotem leczniczym finansowanym z budżetu państwa.

2. Dyrektor Powiatowej Stacji:

- 1) kieruje Powiatową Stacją w sposób zapewniający jej prawidłowe funkcjonowanie;
- 2) reprezentuje Powiatową Stację na zewnątrz.

**§ 5. 1.** Badania laboratoryjne, pomiary i badania środowiskowe dla potrzeb Powiatowej Stacji wykonuje Powiatowa Stacja Sanitarno-Epidemiologiczna w Siedlcach i Wojewódzka Stacja Sanitarno-Epidemiologiczna w Warszawie.

2. Powiatowa Stacja świadczy usługi na zlecenie i rzecz osób fizycznych, prawnych oraz jednostek organizacyjnych nie posiadających osobowości prawnej w zakresie badań, analiz i pomiarów i innych czynności przewidzianych przepisami prawa, realizuje te działania w oparciu o przepisy obowiązującego prawa, a w szczególności zgodnie z zarządzeniami wewnętrznymi Dyrektora Powiatowej Stacji.

3. Środki finansowe uzyskane w wyniku realizacji prac o których mowa w ust.1 stanowią dochód budżetu państwa w rozumieniu ustawy o finansach publicznych.

**§ 6.** Dyrektorem Powiatowej Stacji jest Państwowy Powiatowy Inspektor Sanitarny w Łosicach, będący organem rządowej administracji zespolonej w województwie.

**§ 7. 1.** Dyrektor Powiatowej Stacji zapewnia warunki sprawnej organizacji pracy i efektywnego funkcjonowania Powiatowej Stacji.

2. Główny Specjalista ds. Jakości sprawuje w imieniu Dyrektora Powiatowej Stacji nadzór nad budowaniem, wdrażaniem i utrzymywaniem systemu jakości w Powiatowej Stacji.

3. Działalnością poszczególnych komórek organizacyjnych kierują kierownicy tych komórek.

4. Kierownicy komórek organizacyjnych Powiatowej Stacji, oraz pracownicy na samodzielnych stanowiskach pracy odpowiadają za zgodne z przepisami prawa,

## REGULAMIN ORGANIZACYJNY PSSE W ŁOSICACH

merytoryczne, właściwe i terminowe załatwienie spraw.

5. W komórkach organizacyjnych, w razie niemożności wykonywania funkcji przez kierownika, zastępuje go wyznaczony przez niego pracownik w uzgodnieniu z Dyrektorem Powiatowej Stacji.
6. Szczegółowy zakres obowiązków kierowników poszczególnych komórek organizacyjnych i pracowników na samodzielnych stanowiskach pracy ustala Dyrektor Powiatowej Stacji, a pozostałym pracownikom Powiatowej Stacji kierownicy podległym im komórek.
7. Bezpośrednio Dyrektorowi Powiatowej Stacji podlegają wszystkie komórki organizacyjne i samodzielne stanowiska pracy.

### Rozdział 2

#### **Podstawowe zadania realizowane w Powiatowej Stacji**

**§ 8. 1.** Powiatowa Stacja zapewnia realizację zadań Państwowego Powiatowego Inspektora

Sanitarnego w Łosicach, w zakresie sprawowania nadzoru nad warunkami:

- 1) higieny środowiska;
  - 2) higieny pracy w zakładach pracy;
  - 3) higieny procesów nauczania i wychowania;
  - 4) higieny wypoczynku i rekreacji;
  - 5) zdrowotnymi żywności i żywienia, materiałów i wyrobów przeznaczonych do kontaktu z żywnością oraz kosmetyków;
  - 6) higieniczno-sanitarnymi, jakie powinien spełniać personel medyczny, sprzęt, oraz pomieszczenia, w których są udzielane świadczenia zdrowotne;
    - w celu ochrony zdrowia ludzkiego przed niekorzystnym wpływem szkodliwości i uciążliwości środowiskowych, zapobiegania powstawaniu chorób, w tym chorób zakaźnych i zawodowych.
- 2.** Zadania, o których mowa w ust. 1 Powiatowa Stacja realizuje w szczególności poprzez:
- 1) prowadzenie spraw związanych z wykonywaniem czynności kontrolnych i innych czynności wynikających z zadań realizowanych przez Państwowego Powiatowego Inspektora Sanitarnego;
  - 2) opracowanie ocen i analiz środowiskowych warunkujących zdrowie ludności;
  - 3) działalność przeciwepidemiczną;

## REGULAMIN ORGANIZACYJNY PSSE W ŁOSICACH

- 4) opracowanie analiz i ocen epidemiologicznych, oraz stanu higieniczno-sanitarnego;
- 5) przygotowywanie projektów decyzji i wykonywanie czynności w postępowaniu administracyjnym i w postępowaniu egzekucyjnym w administracji;
- 6) przygotowywanie i składanie projektów wniosków o ukaranie do sądów rejonowych;
- 7) przygotowywanie spraw związanych z wszczęciem i prowadzeniem dochodzenia oraz wnoszenie i popieranie oskarżenia w postępowaniu uproszczonym, według odrębnych przepisów;
- 8) inicjowanie, organizowanie, koordynowanie, prowadzenie i sprawowania nadzoru nad działalnością na rzecz oświaty zdrowotnej, promocji zdrowia oraz szkoleń;
- 9) sprawowanie nadzoru i egzekwowania higienicznych warunków pracy w zakładach pracy;
- 10) prowadzenie postępowania i dokumentacji w sprawach stwierdzenia choroby zawodowej i przygotowania w tych sprawach projektów decyzji administracyjnych;
- 11) prowadzenia spraw w dziedzinie zapobiegawczego nadzoru sanitarnego;
- 12) sprawowania nadzoru nad higieną środowiska zakładów nauczania i wychowywania oraz placówkami wypoczynku i rekreacji dzieci i młodzieży;
- 13) sprawowania nadzoru nad warunkami higieny środowiska, obiektów użyteczności publicznej oraz miejsc zbiorowego wypoczynku i rekreacji;
- 14) sprawowania nadzoru nad warunkami zdrowotnymi żywności, żywienia, materiałów i wyrobów przeznaczonych do kontaktu z żywnością oraz kosmetyków;
- 15) sprawowanie nadzoru nad warunkami higieniczno-sanitarnymi w środkach transportu komunikacji publicznej;
- 16) prowadzenie spraw związanych ze statystyką publiczną;
- 17) pracowanie projektów planów pracy oraz sprawozdań z działalności Powiatowej Stacji.

### **Rozdział 3**

#### **Struktura organizacyjna Stacji**

§ 9. W skład Powiatowej Stacji wchodzi następujące komórki organizacyjne i samodzielne stanowiska pracy:

1) Dział Nadzoru Bieżącego:

- a) Stanowiska pracy ds. Epidemiologii,
- b) Stanowiska pracy ds. Higieny Dzieci i Młodzieży,
- c) Stanowiska pracy ds. Higieny Komunalnej,
- d) Stanowiska pracy ds. Higieny Pracy,

## REGULAMIN ORGANIZACYJNY PSSE W ŁOSICACH

- e) Sekcja Higieny Żywności i Żywienia;
- 2) Stanowisko pracy ds. Oświaty Zdrowotnej i Promocji Zdrowia;
- 3) Stanowisko pracy ds. Zapobiegawczego Nadzoru Sanitarnego;
- 4) Stanowisko pracy ds. Organizacji, Spraw Pracowniczych i Szkoleń;
- 5) Sekcja Administracyjno-Gospodarcza,
- 6) Stanowisko pracy ds. obsługi Sekretariatu.
- 7) Samodzielne Stanowisko Pracy Głównego Księgowego;
- 8) Samodzielne Stanowisko Pracy ds. Obsługi Prawnej;
- 9) Stanowisko Pracy ds. Zarządzania Kryzysowego;
- 10) Stanowisko Pracy Głównego Specjalisty ds. Systemu Jakości Nadzoru;
- 11) Stanowisko pracy Inspektora Ochrony Danych.

§ 10. 1. Państwowy Powiatowy Inspektor Sanitarny w Łosicach może upoważniać osoby fizyczne, a także innych pracowników Powiatowej Stacji, do występowania w jego imieniu w określonych sprawach, oraz do wydania decyzji administracyjnych, postanowień, zezwoleń i zaświadczeń.

2. Państwowy Powiatowy Inspektor Sanitarny w Łosicach w zakresie swoich kompetencji, może udzielać pełnomocnictw osobom fizycznym i prawnym do dokonywania określonych czynności cywilno-prawnych w jego imieniu.

3. Udzielanie lub cofnięcie pełnomocnictwa i upoważnienia przez Państwowego Powiatowego Inspektora Sanitarnego w Łosicach powinno zostać wpisane do rejestru prowadzonego w sekretariacie Powiatowej Stacji.

4. Wniosek o udzielanie pełnomocnictwa, upoważnienia lub odwołania pełnomocnictwa lub upoważnienia powinien posiadać akceptację Dyrektora Powiatowej Stacji i kierownika komórki organizacyjnej Powiatowej Stacji, a w przypadku wniosków dotyczących dysponowania środkami finansowymi również akceptację Głównego Księgowego Powiatowej Stacji.

### **Rozdział 4**

#### **Kierownicy komórek organizacyjnych**

§ 11. 1. Kierownicy komórek organizacyjnych odpowiadają za całokształt pracy podległej komórki.

2. Kierownik komórki organizacyjnej zapewnia sprawną i efektywną realizację:

- 1) zadań komórki organizacyjnej;

## REGULAMIN ORGANIZACYJNY PSSE W ŁOSICACH

2) decyzji i poleceń Dyrektora Powiatowej Stacji.

3. Do obowiązków kierownika komórki organizacyjnej należy:

- 1) określenie szczegółowych zadań dla podległych komórek wewnętrznych i stanowisk pracy;
- 2) wnioskowanie w sprawach pracowników zatrudnionych w komórce organizacyjnej, dotyczących:
  - a) nawiązywania, zmiany i rozwiązywania stosunku pracy,
  - b) awansowania i wyróżniania (nagradzania),
  - c) szkolenia i wyjazdów służbowych,
  - d) udzielania urlopów;
- 3) składanie wniosków personalnych, określonych w odrębnych przepisach;
- 4) nadzór nad dyscypliną pracy zatrudnionych w komórce organizacyjnej.

### **Rozdział 5**

#### **Zadania poszczególnych komórek organizacyjnych i osób na samodzielnych stanowiskach pracy**

§ 12. 1. Do zadań w Oddziale Nadzoru Bieżącego – **Sekcja Higieny Żywności i Żywienia** należy w szczególności:

- 1) realizacja zadań Państwowego Powiatowego Inspektora Sanitarnego w zakresie kontroli i nadzoru sanitarnego nad warunkami produkcji, obrotu i jakości zdrowotnej środków spożywczych i innych oraz przedmiotów użytków mających wpływ na zdrowie człowieka, a zwłaszcza:
  - a) zapobieganie wprowadzeniu do obrotu niewłaściwej jakości zdrowotnej żywności substancji pomagających przetwarzaniu, dozwolonych substancji dodatkowych i innych dodatków żywności,
  - b) planowanie i organizowanie kontroli i nadzoru sanitarnego w zakładach żywienia zbiorowego oraz składowania, produkcji i obrotu żywności,
  - c) planowanie i organizacja kontroli i nadzoru sanitarnego nad warunkami sanitarno–higienicznymi transportu żywności,
  - d) ocena prawidłowości sposobu żywienia w zakładach żywienia zbiorowego i rozwijanie działania zmierzającego do racjonalizacji żywienia,
  - e) współdziałanie w dochodzeniach i likwidacji przyczyn masowych zatruc pokarmowych oraz zatruc grzybami,

## REGULAMIN ORGANIZACYJNY PSSE W ŁOSICACH

- f) zbieranie i opracowywanie informacji z zagadnień objętych zadaniami oddziału oraz sporządzanie niezbędnych analiz i opracowań dotyczących warunków sanitarno – higienicznych produkcji, obrotu i jakości żywności i przedmiotów użytku;
- 2) prowadzenie postępowania administracyjnego i egzekucyjnego oraz innych spraw z zakresu administracji państwowej wynikających z realizacji zadań oddziału;
- 3) współpraca z pozostałymi komórkami organizacyjnymi Powiatowej Stacji oraz innymi jednostkami organizacyjnymi i służbami współodpowiedzialnymi lub zainteresowanymi zadaniami oddziału;
- 4) prowadzenie szczegółowego nadzoru nad środkami spożywczymi specjalnego przeznaczenia żywieniowego, nową żywnością;
- 5) wzmożony nadzór nad obiektami produkcji i obrotu żywnością w związku z pojawiającymi się zagrożeniami ( B.S.E. dioksyny).

2. Do zadań w Oddziale Nadzoru Bieżącego – **Stanowisk Pracy d/s Epidemiologii** należy w szczególności:

- 1) realizacja zadań Państwowego Powiatowego Inspektora Sanitarnego w zakresie kontroli i nadzoru sanitarnego w dziedzinie zapobiegania i zwalczania chorób zakaźnych pasożytniczych i niezakaźnych mogących się szerzyć epidemicznie, dezynfekcji nadzoru nad szczepieniami ochronnymi;
- 2) prowadzenie postępowania administracyjnego i egzekucyjnego oraz innych spraw z zakresu administracji państwowej, wynikającej z realizacji zadań oddziału;
- 3) prowadzenie szkoleń, konsultacji, instruktażu dla pracowników Powiatowej Inspekcji Sanitarnej, Zakładów Służby Zdrowia w zagadnieniach objętych zadaniami oddziału;
- 4) współpraca z pozostałymi komórkami organizacyjnymi Powiatowej Stacji, odpowiednimi instytucjami naukowo - badawczymi ( Państwowy Zakład Higieny, Instytut Medycyny Morskiej i Tropikalnej, Służba Weterynaryjna itp.) oraz innymi jednostkami organizacyjnymi współodpowiedzialnymi lub zainteresowanymi zadaniami oddziału;
- 5) wykonywanie innych prac zleconych przez Dyrektora Powiatowej Stacji;
- 6) gromadzenie i analiza materiałów dotyczących sytuacji epidemiologicznej chorób zakaźnych, pasożytniczych, odzwierzęcych i zatruc chemicznych z opracowaniem ocen i wniosków do działalności przeciw epidemiologicznej;
- 7) rejestrowanie chorób zakaźnych i pasożytniczych, sporządzanie meldunków z zachorowań oraz prowadzenie analiz epidemiologicznych;
- 8) sporządzanie wykazów do stacji krwiodawstwa i krwiolecznictwa;

## REGULAMIN ORGANIZACYJNY PSSE W ŁOSICACH

- 9) planowanie, organizacja i nadzór nad wykonawstwem zadań związanych z zapobieganiem i zwalczaniem chorób zakaźnych, pasożytniczych i odzwierzęcych, zwłaszcza w ogniskach zachorowań, z zapewnienie stanu gotowości na wypadek wystąpienia sytuacji awaryjnych związanych z zachorowaniami na choroby zakaźne zwłaszcza szczególnie niebezpieczne;
  - 10) planowanie szczepień ochronnych objętych kalendarzem szczepień i organizacja nadzoru nad ich wykonawstwem;
  - 11) organizowanie i nadzór nad wykonawstwem szczepień ochronnych obowiązkowych, zalecanych;
  - 12) zabezpieczenie zaopatrzenia w szczepionki;
  - 13) nadzór nad ciągiem chłodniczym przechowywanych szczepionek;
  - 14) gromadzenie i analiza materiałów sprawozdawczych z wykonawstwa szczepień ochronnych oraz opracowanie odpowiednich ocen i wniosków;
  - 15) rejestracja i analiza zgłoszonych przypadków i odczynów poszczepiennych;
  - 16) planowanie i organizacja nadzoru nad prawidłowością i zabiegów:
    - a) dezynfekcji w ogniskach chorób zakaźnych,
    - b) dezynsekcji, deratyzacji i sterylizacji w zakładach służby zdrowia;
  - 17) planowanie i organizacja nadzoru nad warunkami sanitarno-higienicznymi zakładów służby zdrowia z uwzględnieniem środowiskowych badań mikrobiologicznych;
  - 18) planowanie i organizacja przedsięwzięć związanych z zapobieganiem i zwalczaniem zakażeń wewnątrz szpitalnych;
  - 19) planowanie i organizacja zabiegów dezynfekcji, dezynsekcji i deratyzacji w sytuacjach awaryjnych związanych z wystąpieniem zachorowań na choroby zakaźne i klęsk żywiołowych;
  - 20) sprawowanie nadzoru nad działalnością zakładów DDD w zakresie wykonawstwem zabiegów dezynfekcji, dezynsekcji i deratyzacji.
3. Do zadań w Oddziale Nadzoru Bieżącego – **Stanowisk Pracy d/s Higieny Dzieci i Młodzieży** należy w szczególności:
- 1) realizacja zadań Państwowego Powiatowego Inspektora Sanitarnego w zakresie kontroli i nadzoru sanitarnego nad warunkami w zakładach nauczania, wychowania i opieki nad dziećmi i młodzieży oraz placówkami wczasów dla dzieci i młodzieży, a zwłaszcza:



## REGULAMIN ORGANIZACYJNY PSSE W ŁOSICACH

- a) inspirowanie działań zmierzających do poprawy warunków higienicznych zakładów nauczania i wychowania oraz higienizacji procesów nauczania i wypoczynku,
  - b) planowanie i organizacja kontroli i nadzoru sanitarnego nad warunkami higienicznymi w zakładach nauczania i wychowania,
  - c) inspirowanie władz szkolnych, szkolnej służby zdrowia i innych czynników w sprawach dotyczących wychowania zdrowotnego dzieci i młodzieży,
  - d) zbieranie i opracowanie informacji z zagadnień objętych zadaniami Higieny Dzieci i Młodzieży oraz sporządzanie niezbędnych analiz i opracowań;
- 2) prowadzenie postępowania administracyjnego i egzekucyjnego oraz innych spraw z zakresu administracji państwowej wynikających z zadań stanowiska pracy;
  - 3) prowadzenie szkoleń, konsultacji i instruktażu dla pracowników służby zdrowia i pracowników oświaty i wychowania w zagadnieniach objętych zadaniami stanowiska pracy;
  - 4) współpraca z innymi komórkami organizacyjnymi powiatowej stacji sanitarno-epidemiologicznej, szkolnej służby zdrowia, inspektorami oświaty i wychowania oraz innymi jednostkami organizacyjnymi lub organizacjami odpowiedzialnymi za warunki higieniczno – sanitarne zakładów nauczania i wychowania lub zainteresowanymi tym problemem.
4. Do zadań w Oddziale Nadzoru Bieżącego – **Stanowisk Pracy d/s Higieny Komunalnej** należy w szczególności:
- 1) realizacja zadań Państwowego Powiatowego Inspektora Sanitarnego w zakresie kontroli i nadzoru nad higieną środowiska naturalnego i środowiska bytowania z uwzględnieniem higieny urządzeń i obiektów użyteczności publicznej, a zwłaszcza:
    - a) wykonywanie zachodzących w warunkach zdrowotnych środowiska obszarze działania Powiatowej Stacji oraz przygotowywanie niezbędnych rutynowych badań czynników środowiskowych, ze szczególnym uwzględnieniem zanieczyszczenia wody i gleby,
    - b) obserwacja przemian zachodzących w warunkach zdrowotnych środowiska na obszarze działania Powiatowej Stacji oraz przygotowywanie niezbędnych materiałów i analiz na potrzeby organów administracji państwowej oraz innych instytucji ze wskazaniem kierunków działania,

## REGULAMIN ORGANIZACYJNY PSSE W ŁOSICACH

- c) planowanie i organizacja nadzoru nad warunkami sanitarno – higienicznymi miasta i gmin znajdujących się na obszarze działania Powiatowej Stacji, ze szczególnym uwzględnieniem miejsc chowania i ekshumacji zmarłych, obiektów, urządzeń, miejsc użyteczności publicznej oraz placówek służby zdrowia,
  - d) monitoring jakości wody,
  - e) planowanie i organizacja kontroli i nadzoru sanitarnego w obiektach i środkach transportu;
- 2) zbieranie i opracowywanie informacji z zagadnień higieny komunalnej, oraz sporządzanie niezbędnych analiz i opracowań;
  - 3) prowadzenie postępowania administracyjnego i egzekucyjnego oraz innych spraw z zakresu administracji państwowej wynikających z realizacji zadań;
  - 4) prowadzenie szkoleń, konsultacji i instruktażu dla pracowników Powiatowej Inspekcji Sanitarnej i zakładów służby zdrowia z zagadnień objętych zadaniami higieny komunalnej;
  - 5) udział w akcjach ratowniczych w sytuacjach awaryjnych związanych z zanieczyszczeniem wody do picia i potrzeb gospodarczych, gleby przez substancje toksyczne;
  - 6) współpraca z innymi komórkami organizacyjnymi Powiatowej Stacji, odpowiednimi instytucjami naukowo - badawczymi (PZH, Inspekcja Ochrony Środowiska, Wydziału Ochrony Środowiska, Gospodarki Wodnej i Geologii Urzędu Wojewódzkiego w Warszawie) oraz innymi jednostkami organizacyjnymi odpowiedzialnymi za ochronę i warunki zdrowotne środowiska;
  - 7) pobieranie prób wody do picia i potrzeb gospodarczych ze wszystkich urządzeń wodnych;
  - 8) pobieranie wody z kąpielisk i piasku z piaskownic;
  - 9) planowanie i organizowanie nadzoru nad stanem sanitarno-technicznym urządzeń wodnych;
  - 10) analiza i ocena zaopatrzenia ludności w wodę do picia i potrzeb gospodarczych;
  - 11) pobieranie do badań prób wód powierzchniowych wykorzystywanych do rekreacji;
  - 12) planowanie oraz organizacja kontroli nad magazynami pestycydów, ferm hodowlanych oraz wysypisk odpadów przemysłowych i komunalnych stacji paliw.

5. Do zadań w Oddziale Nadzoru Bieżącego – **Stanowisk Pracy ds. Higieny Pracy** należy w szczególności:

- 1) realizacja zadań Państwowego Powiatowego Inspektora Sanitarnego w zakresie kontroli i nadzoru sanitarnego nad higieną pracy oraz zapobieganie chorobom i zatruciom zawodowym, a zwłaszcza:

## REGULAMIN ORGANIZACYJNY PSSE W ŁOSICACH

- a) planowanie i organizacja nadzoru sanitarnego nad warunkami higieny pracy w zakładach pracy poprzez:
    - kontrolę zakładów pracy lub stanowisk pracy wraz z oceną zagrożeń zawodowych i innych czynników mających wpływ na całokształt warunków zdrowotnych załogi,
    - programowanie zadań i działań zmierzających do likwidacji zagrożeń zawodowych w zakładach pracy oraz profilaktyki i zwalczania chorób zawodowych,
    - sprawowanie nadzoru nad warunkami pracy przy dystrybucji i stosowaniu środków ochrony roślin,
    - nadzór i kontrola nad obrotem, magazynowaniem i stosowaniem substancji chemicznych w zakładach pracy,
    - dokonywanie oceny stopnia narażenia zawodowego pracowników na podstawie kontroli warunków pracy i wyników badań laboratoryjnych;
  - 2) nadzór nad magazynowaniem, obrotem i stosowaniem substancji trujących w zakładach pracy i szkołach;
  - 3) przeprowadzenie oceny stanu sanitarnego kontrolowanych zakładów pracy, a w szczególności narażenia na substancje rakotwórcze;
  - 4) prowadzenie postępowania administracyjnego i egzekucyjnego;
  - 5) zbieranie i opracowanie informacji z zagrożeń zawodowych oraz sporządzenie niezbędnych analiz;
  - 6) współpraca z pozostałymi komórkami organizacyjnymi Powiatowej Stacji oraz innymi jednostkami i służbami odpowiedzialnymi za zagadnienia higieny pracy w zakładach pracy.
- 6. Do zadań Stanowiska Pracy d/s Oświaty Zdrowotnej i Promocji Zdrowia należy w szczególności:**
- 1) realizacja zadań Państwowego Powiatowego Inspektora Sanitarnego w zakresie inicjowania i koordynacji oraz nadzoru działalności oświatowo - zdrowotnej prowadzonej przez zakłady służby zdrowia, a także współpracy w dziedzinie zdrowia z organizacjami społecznymi poprzez:
    - a) ustalenie kierunków działania i wiodącej tematyki oświaty zdrowotnej z uwzględnieniem różnych środowisk, grup zawodowych, organizacji społecznych itp. w oparciu o wytyczne Ministra Zdrowia oraz analizę sytuacji zdrowotnej ludności i warunków zdrowotnych środowiska,

## REGULAMIN ORGANIZACYJNY PSSE W ŁOSICACH

- b) sprawowanie nadzoru fachowego i prowadzenie instruktażu metodyczno – organizacyjnego dla wszystkich środowisk współdziałających,
  - c) opracowanie wzorów metodycznych oświaty zdrowotnej, gromadzenie pomocy naukowych, poglądowych, propagandowych oraz sprzętu dydaktycznego dla potrzeb zainteresowanych jednostek i środowisk,
  - d) prowadzenie prac dotyczących rozpoznania stanu kultury zdrowotnej wybranych środowisk, oraz skuteczności metod i form szerzenia oświaty zdrowotnej,
  - e) koordynacja pracy oświatowo – zdrowotnej organizacji społecznych i współpraca z nimi w tym zakresie,
  - f) zbieranie i opracowanie informacji dotyczących działalności w zakresie oświaty zdrowotnej oraz sporządzenie niezbędnych analiz i opracowań;
- 2) opracowanie programów szkoleniowych oraz prowadzenie szkoleń z zakresu metodyki i organizacji oświaty zdrowotnej dla pracowników służby zdrowia, oświaty, kultury oraz aktywu społecznego i innych zainteresowań środowiska;
- 3) współpraca z innymi komórkami organizacyjnymi Powiatowej Stacji oraz z jednostkami organizacyjnymi lub społecznymi zainteresowanymi zagadnieniami oświaty zdrowotnej.
- 7. Do zadań - Stanowiska Pracy ds. Zapobiegawczego Nadzoru Sanitarnego należy w szczególności:**
- 1) realizacja zadań Państwowego Powiatowego Inspektora Sanitarnego w zakresie sprawowania zapobiegawczego i bieżącego nadzoru inwestycyjnego poprzez:
    - a) kontrolę przestrzegania przepisów i wymagań sanitarno – higienicznych z uwzględnieniem zagrożeń ochrony środowiska przy opiniowaniu:
      - planów zagospodarowania przestrzennego terenu i projektów lokalizacji obiektów,
      - rozwiązań projektowanych inwestycji oraz modernizacji lub przebudowy obiektów i urządzeń,
    - b) kontrolę w trakcie budowy nowych inwestycji oraz modernizacji i przebudowy obiektów w zakresie zgodności wykonawczych robót z zaopiniowaną dokumentacją,
    - c) dokonywanie odbiorów pod względem sanitarno – higienicznym obiektów przekazywanych do użytku;
  - 2) współpraca z komórkami organizacyjnymi Powiatowej Stacji, organami administracji samorządowej, a także jednostkami organizacyjnymi i instytucjami zainteresowanymi zagadnieniami budownictwa.

## REGULAMIN ORGANIZACYJNY PSSE W ŁOSICACH

8. Do zadań **Samodzielnego Stanowiska Pracy Głównego Księgowego** należy w szczególności:

- 1) opracowanie projektów planów gospodarczych Powiatowej Stacji w zakresie usług i zatrudnienia, planów finansowych oraz ich realizacja;
- 2) dokonywanie okresowych analiz wykonywania planów gospodarczych i planów finansowych, na podstawie których dokonywane są korekty tych planów;
- 3) organizowanie i doskonalenie systemu wewnętrznej informacji dostarczającej danych do planowania działalności ekonomicznej oraz podejmowania prawidłowych decyzji gospodarczych;
- 4) dokonanie analiz ekonomicznych i opracowanie wniosków w zakresie kosztów i wydatków, wykonywania funduszu płac i zatrudnienia;
- 5) zapewnienie obsługi finansowej Powiatowej Stacji;
- 6) prowadzenie księgowości dochodów budżetowych i grzywien;
- 7) prowadzenie księgowości budżetowej, syntetycznej i analitycznej według obowiązującej klasyfikacji budżetowej;
- 8) prowadzenie ewidencji analitycznej kosztów i wydatków;
- 9) prowadzenie zgodnego z przepisami obiegu dokumentacji budżetowo – rachunkowej;
- 10) windykacja dochodów i grzywien poprzez terminowe i prawidłowe dochodzenie roszczeń i ściąganie prawomocnie zasądzonych należności;
- 11) prowadzenie księgowości środków trwałych i przedmiotów nietrwałych, kontrolowanie wszystkich zagadnień finansowo – księgowych oraz czuwanie nad ich prawidłowym wykonawstwem, a w szczególności pod względem legalności i rzetelności;
- 12) niedopuszczanie do przekroczeń przeznaczonych planem wydatków budżetowych;
- 13) opracowanie operatywnych planów finansowych;
- 14) realizowanie planu osobowego funduszu płac;
- 15) terminowe sporządzanie okresowych i rocznych sprawozdań finansowych;
- 16) wnioskowanie w sprawie powoływania komisji przeprowadzającej inwentaryzację całego majątku Powiatowej Stacji, a także czuwanie nad terminowym i prawidłowym rozliczeniem różnic inwentaryzacyjnych;
- 17) opiniowanie wniosków w sprawie niedoborów inwentaryzacyjnych;
- 18) niedopuszczenie do przedawnień należności budżetowych, pozabudżetowych oraz dochodów Skarbu Państwa;
- 19) wykonywanie innych zadań wynikających z obowiązków głównego księgowego;

## REGULAMIN ORGANIZACYJNY PSSE W ŁOSICACH

20) organizowanie i prowadzenie działalności administracyjno – gospodarczej stosownie do potrzeb komórek organizacyjnych Powiatowej Stacji,

a zwłaszcza:

- a) opracowanie planów w zakresie remontów, zaopatrzenia,
- b) prowadzenie gospodarki materiałowej,
- c) prowadzenie dokumentacji zamawianego sprzętu i materiałów,
- d) sprawdzanie pod względem merytorycznym faktur i innych dokumentów,
- e) księgowych za dostarczone materiały oraz świadczone usługi,
- f) zabezpieczenie mienia Powiatowej Stacji,
- g) prowadzenie gospodarki odzieżą ochronną i roboczą,
- h) koordynacja i gospodarka drukami resortowymi w Powiatowej Stacji.

**9. Sekcja Administracyjno-Gospodarcza** odpowiada w szczególności za:

- 1) prowadzenie całokształtu spraw związanych z administrowaniem pomieszczeń;
- 2) opracowywanie projektów planów inwestycyjnych i remontowych, oraz załatwianie spraw związanych z konserwacją i bieżącymi naprawami;
- 3) utrzymywanie prawidłowego stanu technicznego pracujących urzędzeń;
- 4) dążenie do stałej poprawy warunków, oraz metod pracy;
- 5) utrzymywanie porządku i czystości pomieszczeń Powiatowej Stacji;
- 6) zaopatrzenie zapewniające utrzymanie ciągłości pracy;
- 7) prowadzenie spraw związanych z zamówieniami publicznymi w oparciu o ustawę – Prawo zamówień publicznych.

**10. Stanowisko Pracy ds. Obsługi Sekretariatu** odpowiada w szczególności za:

- 1) prowadzenie kancelarii Powiatowej Stacji;
- 2) przepisywanie zleconych pism i informacji;
- 3) obsługa ksera i faksu;
- 4) obsługa skrzynki elektronicznej / nadawczej i odbiorczej;
- 5) prowadzenie ewidencji skarg i wniosków oraz nadzór nad terminowym ich załatwianiem;
- 6) przyjmowanie interesantów oraz właściwe ich kierowanie.
- 7) przyjmowanie i rozpatrywanie petycji.
- 8) prowadzenie dokumentacji związanej z dostawami towarów i materiałów;
- 9) prowadzenie kartotek materiałowych;
- 10) prowadzenie ewidencji mandatów karnych oraz sporządzanie sprawozdań w tym zakresie;

**11. Stanowisko Pracy do Spraw Organizacji, Spraw Pracowniczych i Szkolenia** odpowiada w szczególności za:

## REGULAMIN ORGANIZACYJNY PSSE W ŁOSICACH

- 1) prowadzenie spraw związanych z organizacją i działaniem Powiatowej Stacji;
- 2) prowadzenie Rejestru Zarządzeń wydanych przez Dyrektora Powiatowej Stacji;
- 3) organizowanie szkoleń wewnętrznych, oraz prowadzenie rejestrów szkoleń wewnętrznych i zewnętrznych dla pracowników Powiatowej Stacji;
- 4) prowadzenie spraw osobowych pracowników Powiatowej Stacji poprzez:
  - a) planowanie potrzeb kadrowych,
  - b) przeciwdziałanie nadmiernej płynności kadr,
  - c) koordynowanie szkoleń, stażów specjalistycznych, praktyk wakacyjnych studentów,
  - d) prowadzenie spraw związanych z zaopatrzeniem emerytalnym i rentowym,
  - e) podejmowanie działań umożliwiających szybką adaptację zawodową pracowników,
  - f) współdziałanie z Dyrektorem Stacji w zakresie przestrzegania przez pracowników dyscypliny pracy, gospodarności oraz przestrzegania zachowania tajemnicy służbowej.
- 5) sporządzanie list płatniczych dla pracowników Powiatowej Stacji;
- 6) sporządzanie list zasiłków chorobowych i sprawozdawczości w tym zakresie;
- 7) sporządzanie deklaracji podatkowych oraz rozliczeń rocznych;
- 8) prowadzenie rozliczeń z ZUS;
- 9) prowadzenie spraw socjalnych pracowników Powiatowej Stacji.

**12. Stanowisko Pracy Głównego Specjalisty ds. Systemu Jakości Nadzoru** odpowiada w szczególności za:

- 1) planowanie i kierowanie pracami zmierzającymi do uzyskania akredytacji nadzoru sanitarnego Powiatowej Stacji;
- 2) opracowywanie dokumentów systemu jakości tj. księgi jakości i ogólnych procedur;
- 3) współpraca z kierownikiem i pracownikami Powiatowej Stacji w sprawach dotyczących systemu jakości;
- 4) planowanie i nadzorowanie auditów wewnętrznych oraz prowadzenie dokumentacji związanej z auditami;
- 5) załatwianie spraw związanych z systemem jakości.

**13. Stanowisko pracy Radcy Prawnego** odpowiada w szczególności za obsługę prawną Powiatowej Stacji zgodnie z obowiązującymi przepisami w tym zakresie.

**14. Stanowisko pracy ds. Zarządzania Kryzysowego** odpowiada za:

- 1) zapewnienie właściwej realizacji przedsięwzięć obrony cywilnej i spraw obronnych w stacji;
- 2) opracowywanie projektów zarządzeń dyrektora stacji w sprawach obrony cywilnej;

## REGULAMIN ORGANIZACYJNY PSSE W ŁOSICACH

- 3) opracowywanie w porozumieniu z komórkami organizacyjnymi stacji procedur reagowania i zarządzania kryzysowego;
- 4) opracowywanie planu obrony cywilnej stacji;
- 5) kontrola stanu bezpieczeństwa stacji.

### **15. Stanowisko Pracy Inspektora Ochrony Danych** odpowiada w szczególności za:

- 1) informowanie Dyrekcji i pracowników PSSE o obowiązkach wynikających z przepisów o ochronie danych osobowych oraz doradzanie w tej sprawie;
- 2) nadzorowanie bezpieczeństwa danych osobowych;
- 3) sprawdzanie zgodności przetwarzania danych osobowych z przepisami o ochronie danych osobowych, w tym z polityką bezpieczeństwa przetwarzania danych osobowych;
- 4) współpraca z organem nadzorczym;
- 5) pełnienie funkcji punktu kontaktowego w sprawach związanych z przetwarzaniem danych;
- 6) analiza sytuacji, okoliczności i przyczyn w przypadku naruszenia ochrony danych osobowych, udzielanie zaleceń co do oceny skutków, prowadzenie rejestru naruszeń;
- 7) wydawanie i anulowanie upoważnień dla osób przetwarzających dane osobowe;
- 8) prowadzenie ewidencji osób upoważnionych do przetwarzania danych osobowych.

## **Rozdział 6**

### **Postanowienia końcowe**

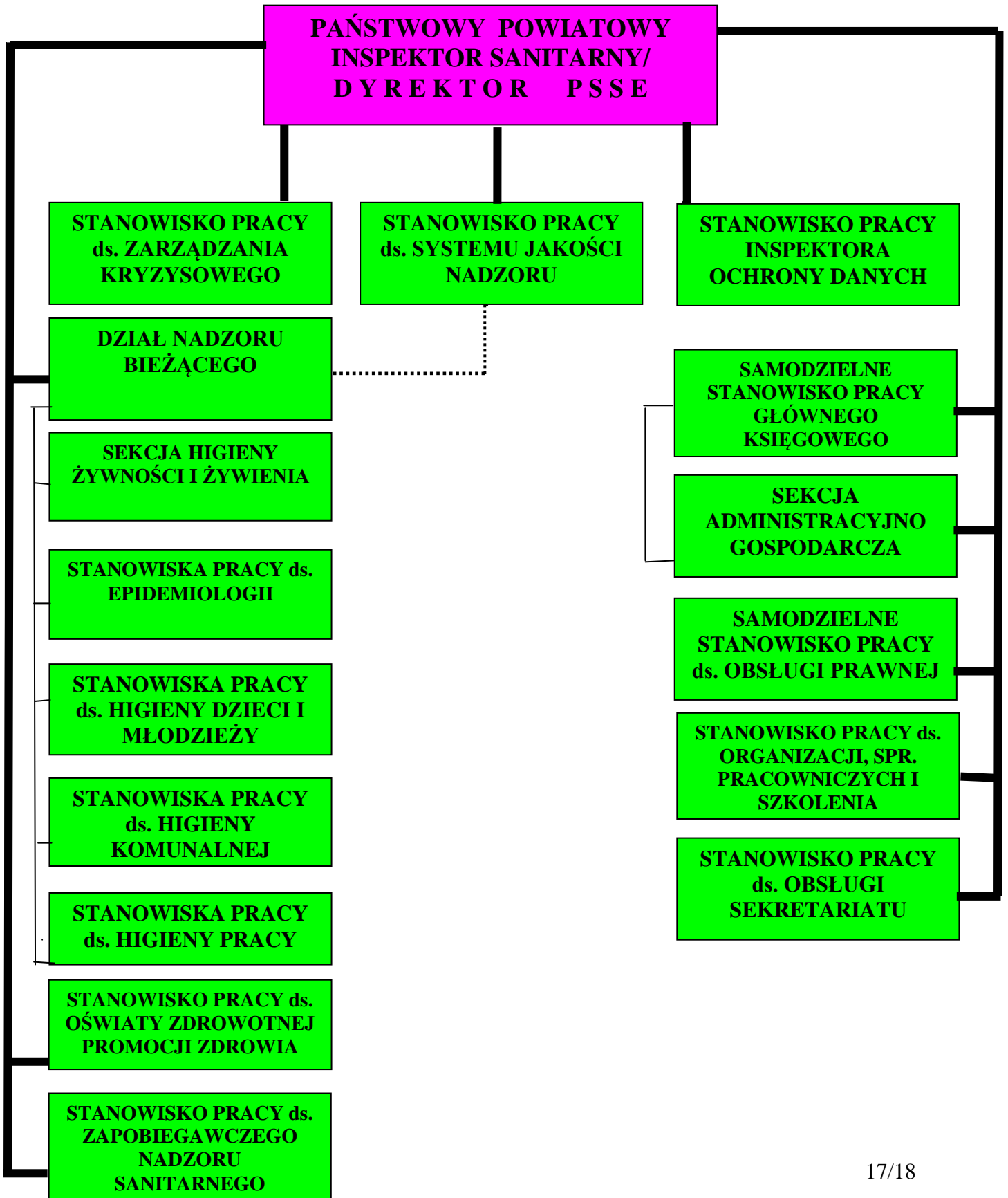
§ 13. Regulamin Organizacyjny Powiatowej Stacji Sanitarno – Epidemiologicznej w Łosicach wchodzi w życie z dniem zatwierdzenia przez Wojewodę Mazowieckiego.

§ 14. Traci moc regulamin organizacyjny Powiatowej Stacji Sanitarno-Epidemiologicznej w Łosicach z dnia 28 lutego 2013 r.

Dyrektor Powiatowej Stacji  
Sanitarno-Epidemiologicznej  
w Łosicach  
mgr Grażyna Kasprowicz



**SCHEMAT ORGANIZACYJNY POWIATOWEJ STACJI SANITARNO –  
EPIDEMIOLOGICZNEJ W ŁOSICACH**



# REGULAMIN ORGANIZACYJNY PSSE W ŁOSICACH

## Legenda:

..... nadzór merytoryczny

\_\_\_\_\_ zależność służbowa

█ podległość Dyrektorowi