



# TORUŃ OKIEM DANYCH GUGIK

okiem serwisu [www.geoportal.gov.pl](http://www.geoportal.gov.pl)

Toruń to jedno z dwóch miast stołecznych województwa kujawsko-pomorskiego. Leży po obu stronach Wisły.

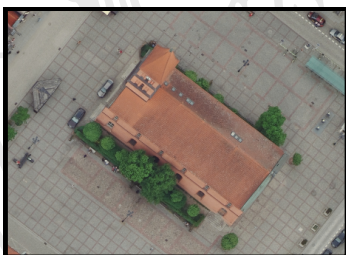
W serwisie [geoportal.gov.pl](http://geoportal.gov.pl) prezentowanych jest wiele danych i usług, które umożliwiają analizę tego terenu.



**RUINY ZAMKU  
KRZYŻACKIEGO**



**KOŚCIÓŁ WNIĘBOWZIĘCIA  
NMP**



**DAWNY KOŚCIÓŁ  
EWANGELICKI**



**RATUSZ  
STAROMIEJSKI**

W 1997 roku Stare Miasto, Nowe Miasto oraz Zamek Krzyżacki (Zespół Staromiejski Torunia) zostały wpisane na **Listę Światowego Dziedzictwa Kulturowego i Naturalnego UNESCO**. Toruń niewątpliwie kojarzy się z postacią wybitnego astronoma Mikołaja Kopernika oraz piernikami.

Źródło: <https://www.suereprzewodnicy.pl/blog/zabytki-torunia-swiatowym-dziedzictwem-kulturowym-unesco/>

**SPRÓBUJ  
znaleźć!**

Przy jakiej ulicy lub placu znajdują się budynki przedstawione na fragmentach zdjęć lotniczych (skorzystaj z danych PRG)



**Państwowy Rejestr Granic (PRG)  
- adresy i ulice**



Państwowy Rejestr Granic (PRG) jest urzędową, referencyjną bazą danych stanowiącą podstawę dla innych systemów informacji przestrzennej, wykorzystujących dane dotyczące podziałów terytorialnych kraju oraz ewidencji miejscowości, ulic i adresów. W rejestrze PRG gromadzi się dane, obejmujące obszar całego kraju w zakresie przebiegu granic oraz powierzchni jednostek zasadniczego trójstopniowego podziału terytorialnego kraju (tj. gmin, powiatów, województw), jednostek ewidencyjnych, obrębów ewidencyjnych, granic specjalnych, a także adresów i ich lokalizacji przestrzennej.

