



# DZIENNIK URZĘDOWY

## WOJEWÓDZTWA MAZOWIECKIEGO

---

Warszawa, dnia 5 października 2016 r.

Poz. 8577

### ZARZĄDZENIE REGIONALNEGO DYREKTORA OCHRONY ŚRODOWISKA W WARSZAWIE

z dnia 29 września 2016 r.

#### **w sprawie ustanowienia planu ochrony dla rezerwatu przyrody Łęgi Czarnej Strugi**

Na podstawie art. 19 ust. 6 ustawy z dnia 16 kwietnia 2004 r. o ochronie przyrody (Dz.U. z 2015 r. poz. 1651 oraz z 2016 r. poz. 422) zarządza się, co następuje:

**§ 1. 1.** Ustanawia się, na okres 20 lat, plan ochrony dla rezerwatu przyrody Łęgi Czarnej Strugi, zwanego dalej „rezerwatem”.

2. Plan ochrony, o którym mowa w ust. 1, uwzględnia zakres planu zadań ochronnych dla obszaru Natura 2000 Łęgi Czarnej Strugi PLH 140009, zwanego dalej „obszarem Natura 2000”.

**§ 2.** Opis granic obszaru Natura 2000, w części pokrywającej się z rezerwatem, określa, w formie wykazu współrzędnych punktów załamania granicy, załącznik nr 1 do zarządzenia.

**§ 3.** Mapę obszaru Natura 2000, w części pokrywającej się z rezerwatem, określa załącznik nr 2 do zarządzenia.

**§ 4. 1.** Celem ochrony rezerwatu jest zachowanie fragmentu naturalnych lasów łęgowych charakterystycznych dla Kotliny Warszawskiej.

2. Przyrodniczymi i społecznymi uwarunkowaniami realizacji celu, o którym mowa w ust. 1, są:

- 1) utrzymanie siedlisk przyrodniczych będących przedmiotem ochrony obszaru Natura 2000;
- 2) zachowanie walorów przyrodniczych zwartego kompleksu leśnego jaki tworzy rezerwat wraz z rezerwatem przyrody „Puszcza Słupecka” i doliną rzeki Czarnej;
- 3) eliminacja gatunków obcych;
- 4) odtworzenie naturalnych cech zbiorowisk leśnych;
- 5) poprawa stanu zachowania zespołów roślinnych oraz gatunków roślin właściwych dla chronionych ekosystemów, w tym taksonów chronionych;
- 6) utrzymanie procesów renaturyzacji ekosystemów poprzez ograniczenie lub eliminacji różnych form antropopresji;
- 7) określenie sposobu zagospodarowania obszarów otaczających rezerwat, w którym nie będzie on negatywnie wpływać na rezerwat i obszar Natura 2000, w szczególności na cel i przedmiot ochrony, dla ochrony których je uznano.

**§ 5.** Identyfikację oraz określenie sposobów eliminacji lub ograniczania istniejących i potencjalnych zagrożeń wewnętrznych i zewnętrznych dla rezerwatu oraz ich skutków wraz z identyfikacją istniejących i potencjalnych zagrożeń dla zachowania właściwego stanu ochrony siedlisk przyrodniczych będących przedmiotami ochrony w obszarze Natura 2000, określa załącznik nr 3 do zarządzenia.

§ 6. Obszar rezerwatu objęty jest ochroną czynną.

§ 7. Cele działań ochronnych w obszarze Natura 2000 określa załącznik nr 4 do zarządzenia.

§ 8. 1. Działania ochronne na obszarze ochrony czynnej rezerwatu z podaniem rodzaju, zakresu i lokalizacji tych działań, wraz ze wskazaniem dla obszaru Natura 2000 podmiotów odpowiedzialnych za ich wykonanie i obszarów ich wdrażania określa załącznik nr 5 do zarządzenia.

2. Mapę lokalizacji działań, o których mowa w ust. 1, określa załącznik nr 6 do zarządzenia.

§ 9. 1. Wprowadza się następujące ustalenia do studium uwarunkowań i kierunków zagospodarowania przestrzennego gminy Nieporęt i miasta stołecznego Warszawy, miejscowych planów zagospodarowania przestrzennego gminy Nieporęt i miasta stołecznego Warszawy, planu zagospodarowania przestrzennego województwa mazowieckiego dotyczące eliminacji lub ograniczenia zagrożeń wewnętrznych lub zewnętrznych.

2. Na terenie rezerwatu:

- 1) należy utrzymać dotychczasowy sposób przeznaczenia i użytkowania gruntów;
- 2) należy utrzymać całość obszaru, jako wyłączony z możliwości lokalizacji wszelkiej nowej infrastruktury technicznej nie związanej z udostępnieniem i funkcjonowaniem rezerwatu;
- 3) należy utrzymać całość obszaru, jako wyłączony z możliwości prowadzenia działań mogących przyczynić się do zmiany stosunków wodnych w sposób mogący negatywnie wpływać na rezerwat i obszar Natura 2000.

3. Gmina Nieporęt:

1) na obszarze strefy A:

- a) należy zachować dotychczasowy sposób przeznaczenia i zagospodarowania terenu w formie użytków zielonych,
- b) nie należy wprowadzać zabudowy,
- c) należy zachować stosunki wodne na poziomie nieprzyczyniającym się do ich zmiany w sposób mogący negatywnie wpływać na rezerwat i obszar Natura 2000;

2) na obszarze strefy B:

- a) należy zachować dotychczasowy sposób przeznaczenia i zagospodarowania terenu w formie użytków leśnych,
- b) nie należy wprowadzać innej zabudowy niż związanej z prowadzeniem gospodarki leśnej,
- c) należy zachować stosunki wodne na poziomie nieprzyczyniającym się do ich zmiany w sposób mogący negatywnie wpływać na rezerwat i obszar Natura 2000;

3) na obszarze strefy C:

- a) należy zachować dotychczasowy sposób przeznaczenia i zagospodarowania terenu w formie ogrodów działkowych,
- b) dopuszcza się budowę altan o powierzchni do 35 m<sup>2</sup> oraz budynków o powierzchni nie większej niż 200 m<sup>2</sup> na potrzeby użytkowników ogrodów,
- c) należy zachować stosunki wodne na poziomie nieprzyczyniającym się do ich zmiany w sposób mogący negatywnie wpływać na rezerwat i obszar Natura 2000;

4) na obszarze strefy D należy utrzymać dotychczasowy sposób przeznaczenia i użytkowania gruntów.

4. Miasto Stołeczne Warszawa:

1) na obszarze strefy E:

- a) dopuszcza się realizację zabudowy mieszkaniowej jednorodzinnej oraz zabudowę o funkcji usługowej, przy czym udział tej funkcji nie może przekraczać 40 % powierzchni zabudowy terenu,

b) należy zachować stosunki wodne na poziomie nieprzyczyniającym się do ich zmiany w sposób mogący negatywnie wpływać na rezerwat i obszar Natura 2000;

2) na obszarze strefy F:

- a) dopuszcza się zagospodarowanie terenu w formie zieleni urządzonej z udziałem terenów sportu i rekreacji,
- b) należy zachować co najmniej 70 % powierzchni biologicznie czynnej o charakterze zieleni urządzonej, z adaptacją wartościowych zadrzewień i roślinności naturalnej,
- c) dopuszcza się realizację infrastruktury rekreacyjno – sportowej oraz zabudowy usługowej na potrzeby rekreacyjno – sportowe,
- d) dopuszcza się przekształcanie gruntów użytkowanych rolniczo na zielenią urządzonej o charakterze publicznym.

5. Mapę ustaleń do studium uwarunkowań i kierunków zagospodarowania przestrzennego gminy Nieporęt i miasta stołecznego Warszawy, miejscowych planów zagospodarowania przestrzennego gminy Nieporęt i miasta stołecznego Warszawy, planu zagospodarowania przestrzennego województwa mazowieckiego dotyczące eliminacji lub ograniczenia zagrożeń wewnętrznych lub zewnętrznych, określa, w formie wykazu działek ewidencyjnych, załącznik nr 7 do zarządzenia.

6. Opis granic ustaleń do studium uwarunkowań i kierunków zagospodarowania przestrzennego gminy Nieporęt i miasta stołecznego Warszawy, miejscowych planów zagospodarowania przestrzennego gminy Nieporęt i miasta stołecznego Warszawy, planu zagospodarowania przestrzennego województwa mazowieckiego dotyczące eliminacji lub ograniczenia zagrożeń wewnętrznych lub zewnętrznych, określa, w formie wykazu działek ewidencyjnych, załącznik nr 8 do zarządzenia.

7. Opis granic ustaleń do studium uwarunkowań i kierunków zagospodarowania przestrzennego gminy Nieporęt i miasta stołecznego Warszawy, miejscowych planów zagospodarowania przestrzennego gminy Nieporęt i miasta stołecznego Warszawy, planu zagospodarowania przestrzennego województwa mazowieckiego dotyczące eliminacji lub ograniczenia zagrożeń wewnętrznych lub zewnętrznych, określa, w formie wykazu współrzędnych punktów załamania granicy, załącznik nr 9 do zarządzenia.

**§ 11.** Zarządzenie wchodzi w życie po upływie 14 dni od dnia ogłoszenia.

Regionalny Dyrektor Ochrony Środowiska w Warszawie:  
*Arkadiusz Siembida*

Załącznik Nr 1 do Zarządzenia  
Regionalnego Dyrektora Ochrony Środowiska w Warszawie  
z dnia 29 września 2016 r.

**Opis granic obszaru Natura 2000**

| Lp | Punkt X    | Punkt Y    |
|----|------------|------------|
| 1  | 7505902,61 | 5803148,48 |
| 2  | 7505714,71 | 5803072,79 |
| 3  | 7505702,05 | 5803067,68 |
| 4  | 7505611,10 | 5803035,73 |
| 5  | 7505608,47 | 5803034,81 |
| 6  | 7505608,22 | 5803034,72 |
| 7  | 7505608,14 | 5803034,69 |
| 8  | 7505606,58 | 5803034,14 |
| 9  | 7505529,13 | 5803006,94 |
| 10 | 7505396,06 | 5803063,87 |
| 11 | 7505390,29 | 5803058,64 |
| 12 | 7505370,70 | 5803078,45 |
| 13 | 7505366,29 | 5803082,91 |
| 14 | 7505216,52 | 5803044,69 |
| 15 | 7505213,99 | 5803044,05 |
| 16 | 7505151,47 | 5803286,09 |
| 17 | 7505088,94 | 5803528,11 |
| 18 | 7505087,53 | 5803533,57 |
| 19 | 7505087,00 | 5803535,60 |
| 20 | 7505086,05 | 5803539,29 |
| 21 | 7505088,98 | 5803539,72 |
| 22 | 7505233,08 | 5803560,90 |
| 23 | 7505397,27 | 5803579,91 |
| 24 | 7505446,35 | 5803584,65 |
| 25 | 7505447,75 | 5803584,78 |
| 26 | 7505447,81 | 5803584,79 |
| 27 | 7505451,34 | 5803585,35 |
| 28 | 7505559,52 | 5803602,56 |
| 29 | 7505601,56 | 5803624,34 |
| 30 | 7505601,58 | 5803624,35 |
| 31 | 7505662,63 | 5803551,13 |
| 32 | 7505671,13 | 5803540,93 |
| 33 | 7505678,40 | 5803534,93 |
| 34 | 7505693,10 | 5803522,81 |
| 35 | 7505709,51 | 5803513,22 |
| 36 | 7505717,82 | 5803508,36 |
| 37 | 7505928,48 | 5803428,62 |
| 38 | 7505981,74 | 5803371,29 |
| 39 | 7505984,34 | 5803353,22 |
| 40 | 7505998,59 | 5803244,27 |
| 41 | 7505998,59 | 5803244,26 |
| 42 | 7505966,72 | 5803236,13 |
| 43 | 7505914,78 | 5803222,88 |
| 44 | 7505907,14 | 5803214,72 |
| 45 | 7505907,06 | 5803214,63 |
| 46 | 7505903,79 | 5803211,15 |
| 47 | 7505896,36 | 5803192,19 |
| 48 | 7505902,33 | 5803160,96 |
| 49 | 7505902,61 | 5803148,48 |

Załącznik Nr 2 do Zarządzenia  
Regionalnego Dyrektora Ochrony Środowiska w Warszawie  
z dnia 29 września 2016 r.

Mapa obszaru Natura 2000



Załącznik Nr 3 do Zarządzenia  
Regionalnego Dyrektora Ochrony Środowiska w Warszawie  
z dnia 29 września 2016 r.

**Identyfikacja oraz określenie sposobów eliminacji lub ograniczania istniejących i potencjalnych zagrożeń wewnętrznych i zewnętrznych dla rezerwatu oraz ich skutków wraz z identyfikacją istniejących i potencjalnych zagrożeń dla zachowania właściwego stanu ochrony siedlisk przyrodniczych będących przedmiotami ochrony obszaru Natura 2000**

| Przedmiot ochrony w obszarze Natura 2000             | Ocena stanu ochrony  | Identyfikacja zagrożenia   |  | Rodzaj zagrożenia |            |            |             | Sposób eliminacji zagrożenia lub jego ograniczenia  |
|--|----------------------|--|--|-------------------|------------|------------|-------------|---|
|  |                      | Obszar Natura 2000   | Rezerwat przyrody  | Zewnętrzne        | Wewnętrzne | Istniejące | Potencjalne |   |
| 91E0 – Łęgi wierzbowe, topolowe, olszowo i jesionowe | U2 - niezadawalający | Neofityzacja runa spowodowana bujnym rozwojem niecierpka drobnokwiatowego, powodująca zmianę składu gatunkowego runa, eliminację gatunków rodzimych, zniekształcenie struktury przestrzennej wszystkich warstw lasu              |  | Nie               | Tak        | Tak        | Nie         | Eliminacja płatów porośniętych przez niecierpka, poprzez wyrwanie wszystkich osobników tego gatunku przed dojrzewaniem nasion   |
| 91E0 – Łęgi wierzbowe, topolowe, olszowo i jesionowe | U2 - niezadawalający | Ekspansja gatunków obcych z przylegających do rezerwatu ogródków działkowych doprowadzająca do zmiany składu gatunkowego drzewostanów, zaniku gatunków rodzimych, zniekształcenia struktury przestrzennej wszystkich warstw lasu |  | Tak               | Nie        | Nie        | Tak         | Eliminacja gatunków obcych  |
| 91E0 – Łęgi wierzbowe, topolowe, olszowo i jesionowe | U2 - niezadawalający | Zagrożenie nie mające znaczenia dla zachowania właściwego stanu ochrony siedlisk przyrodniczych będących przedmiotami ochrony Obszaru Natura 2000  | Ruch pojazdów w rezerwacie powodujący niszczenie roślinności i niepokojenie zwierząt | Tak               | Nie        | Tak        | Nie         | Ustawianie szlabanów uniemożliwiających wjazd pojazdów do rezerwatu, ustawianie tablic informujących o zakazie ruchu pojazdów, patrolowanie rezerwatu   |
| 91E0 – Łęgi wierzbowe, topolowe, olszowo i jesionowe | U2 - niezadawalający | Przerwanie sieci hydrograficznej rezerwatu i jego otoczenia doprowadzające do zaburzenia panujących warunków wodnych   |  | Tak               | Tak        | Nie        | Tak         | Należy utrzymać dotychczasowy sposób przeznaczenia i użytkowania rezerwatu, należy utrzymać teren rezerwatu w formie obszaru pozbawionego obiektów budowlanych i infrastruktury technicznej niezwiązanych z funkcjonowaniem rezerwatu, ochrona terenów znajdujących się poza rezerwatem, poprzez wprowadzenie odpowiednich ustaleń do studium uwarunkowań i kierunków zagospodarowania przestrzennego i miejscowych planów zagospodarowania przestrzennego, w przypadku wystąpienia niekorzystnych zmian warunków wodnych (spadek poziomu wód gruntowych, brak zalewów) należy podjąć działania |

|  |                      |  |   |     |     |     |     |  |
|--|----------------------|--|---|-----|-----|-----|-----|--|
|  |                      |  |   |     |     |     |     | umożliwiają doprowadzania wody za pośrednictwem istniejącej sieci melioracyjnej poprzez budowę przepustu pod drogą stanowiącą północną granicę rezerwatu   |
| 91E0 – Łęgi wierzbowe, topolowe, olszowo i jesionowe | U2 - niezadawalający | Zagrożenie nie mające znaczenia dla zachowania właściwego stanu ochrony siedlisk przyrodniczych będących przedmiotami ochrony Obszaru Natura 2000  | Zaśmiecanie   | Tak | Nie | Tak | Nie | Sprzątanie rezerwatu, ustawianie tablic edukacyjnych   |
| 91E0 – Łęgi wierzbowe, topolowe, olszowo i jesionowe | U2 - niezadawalający | Zmiana przeznaczenia gruntów przylegających do rezerwatu spowodowana wzrostem antropopresji  |   | Tak | Nie | Tak | Nie | Ochrona terenów znajdujących się poza rezerwatem, poprzez wprowadzenie odpowiednich ustaleń do studium uwarunkowań i kierunków zagospodarowania przestrzennego i miejscowych planów zagospodarowania przestrzennego  |
| 91E0 – Łęgi wierzbowe, topolowe, olszowo i jesionowe | U2 - niezadawalający | Prowadzenia prac regulacyjnych, remontowych i utrzymaniowych rzeki Czarnej powodujących zmianę reżimu hydrologicznego rzeki i w efekcie skutkujących ograniczeniem częstotliwości i długości występowania zalewów w rezerwacie |   | Tak | Nie | Nie | Tak | Przy prowadzeniu prac w obrębie koryta rzeki Czarnej należy uwzględnić konieczność występowania regularnych zalewów w rezerwacie   |
| 91E0 – Łęgi wierzbowe, topolowe, olszowo i jesionowe | U2 - niezadawalający | Zagrożenia dla zachowania właściwego stanu ochrony siedlisk przyrodniczych będących przedmiotami ochrony Obszaru Natura 2000   | Utrata walorów krajobrazowych rezerwatu będąca wynikiem postępującej presji zabudowy, w szczególności budowy i rozbudowy obiektów infrastruktury technicznej powiązanej z wprowadzanym sposobem zagospodarowania terenu | Tak | Nie | Nie | Tak | Należy utrzymać teren rezerwatu w formie obszaru pozbawionego obiektów budowlanych i infrastruktury technicznej niezwiązanych z funkcjonowaniem rezerwatu, ochrona terenów znajdujących się poza rezerwatem, wprowadzenie odpowiednich ustaleń do studium uwarunkowań i kierunków zagospodarowania przestrzennego i miejscowych planów zagospodarowania przestrzennego |
| 91E0 – Łęgi wierzbowe, topolowe, olszowo i jesionowe | U2 - niezadawalający | Nadmierna eksploatacja powodująca negatywne oddziaływanie na rezerwat, w związku z brakiem kontroli nad ilością, sposobem realizacji i rodzajem wykonywanych badań naukowych   |   | Tak | Nie | Nie | Tak | Ograniczenie wykonywania badań naukowych, do badań, dla realizacji których Regionalny Dyrektor Ochrony Środowiska w Warszawie, po stwierdzeniu braku negatywnego oddziaływania na rezerwat, wyda zgodę   |

Załącznik Nr 4 do Zarządzenia  
Regionalnego Dyrektora Ochrony Środowiska w Warszawie  
z dnia 29 września 2016 r.

### Cele działań ochronnych w obszarze Natura 2000

| Przedmiot ochrony Natura 2000                           | Cel do osiągnięcia  |
|---|---|
| 91E0 – Łęgi wierzbowe, topolowe,<br>olszowe i jesionowe | Eliminacja niecierpka drobnokwiatowego  |
|   | Utrzymanie siedliska w perspektywie dwudziestoletniej przynajmniej w obecnym stanie zachowania U2 |
|   | Utrzymanie siedliska na powierzchni powyżej 37 ha   |
|   | Poprawa wartości parametru siedliska „struktura i funkcja” poprzez ochronę czynną                 |



Załącznik Nr 5 do Zarządzenia  
Regionalnego Dyrektora Ochrony Środowiska w Warszawie  
z dnia 29 września 2016 r.

**Działania ochronne na obszarze ochrony czynnej rezerwatu z podaniem rodzaju, zakresu i lokalizacji tych działań wraz ze wskazaniem dla obszaru Natura 2000 podmiotów odpowiedzialnych za ich wykonanie i obszarów ich wdrażania**

| Działanie ochronne                    | Rezerwat                       |                           | Obszar Natura 2000  |                           | Zakres działań ochronnych  |  |                 | Podmiot odpowiedzialny za wykonanie działań ochronnych |
|---------------------------------------|--------------------------------|---------------------------|---|---------------------------|--|--|-----------------|--|
|                                       | Lokalizacja działań ochronnych |                           | Obszar wdrażania działań ochronnych   |                           | Powierzchnia dopuszczalna do objęcia działaniem ochronnym <sup>1)</sup> [ha] | Intensywność                                       | Termin          |  |
|                                       | Numer działki ewidencyjnej     | Numer wydzielenia leśnego | Numer działki ewidencyjnej  | Numer wydzielenia leśnego |  |  |                 |  |
| Usunięcie niecierpka drobnokwiatowego | 383                            | 85b                       | 383   | 85b                       | 0,84   | 3-4 krotnie w ciągu roku, przez kolejne 3 – 4 lata | kwiecień-lipiec | Regionalny Dyrektor Ochrony Środowiska w Warszawie     |
|                                       | 388                            | 91~c                      | 388   | 91~c                      | 0,20   | 3-4 krotnie w ciągu roku, przez kolejne 3 – 4 lata | kwiecień-lipiec | Regionalny Dyrektor Ochrony Środowiska w Warszawie     |
| Sprzątanie rezerwatu                  | Obszar rezerwatu               |                           | Zagrożenie nie mające znaczenia dla zachowania właściwego stanu ochrony siedlisk przyrodniczych będących przedmiotami ochrony Obszaru Natura 2000 |                           | -  | -  | -               | -  |
| Monitoring                            | 92a                            | 387                       | 92a   | 387                       | 0,94   | Raz na 10 lat                                      | -               | Regionalny Dyrektor Ochrony Środowiska w Warszawie     |
| Monitoring                            | 91b                            | 388                       | 91b   | 388                       | 0,57   | Raz na 10 lat                                      | -               | Regionalny Dyrektor Ochrony Środowiska w Warszawie     |
| Monitoring                            | 91a                            | 388                       | 91a   | 388                       | 2,10   | Raz na 10 lat                                      | -               | Regionalny Dyrektor Ochrony Środowiska w Warszawie     |
| Monitoring                            | 86i                            | 382                       | 86i   | 382                       | 1,98   | Raz na 10 lat                                      | -               | Regionalny Dyrektor Ochrony Środowiska w Warszawie     |
| Monitoring                            | 86h                            | 382                       | 86h   | 382                       | 2,16   | Raz na 10 lat                                      | -               | Regionalny Dyrektor Ochrony Środowiska w Warszawie     |
| Monitoring                            | 86g                            | 382                       | 86g   | 382                       | 7,92   | Raz na 10 lat                                      | -               | Regionalny Dyrektor Ochrony Środowiska w Warszawie     |
| Monitoring                            | 86f                            | 382                       | 86f   | 382                       | 5,86   | Raz na 10 lat                                      | -               | Regionalny Dyrektor Ochrony Środowiska w Warszawie     |

<sup>1)</sup> Powierzchnia objęta działaniem ochronnym nie może przewyższać powierzchni dopuszczalnej o więcej niż 10 %.

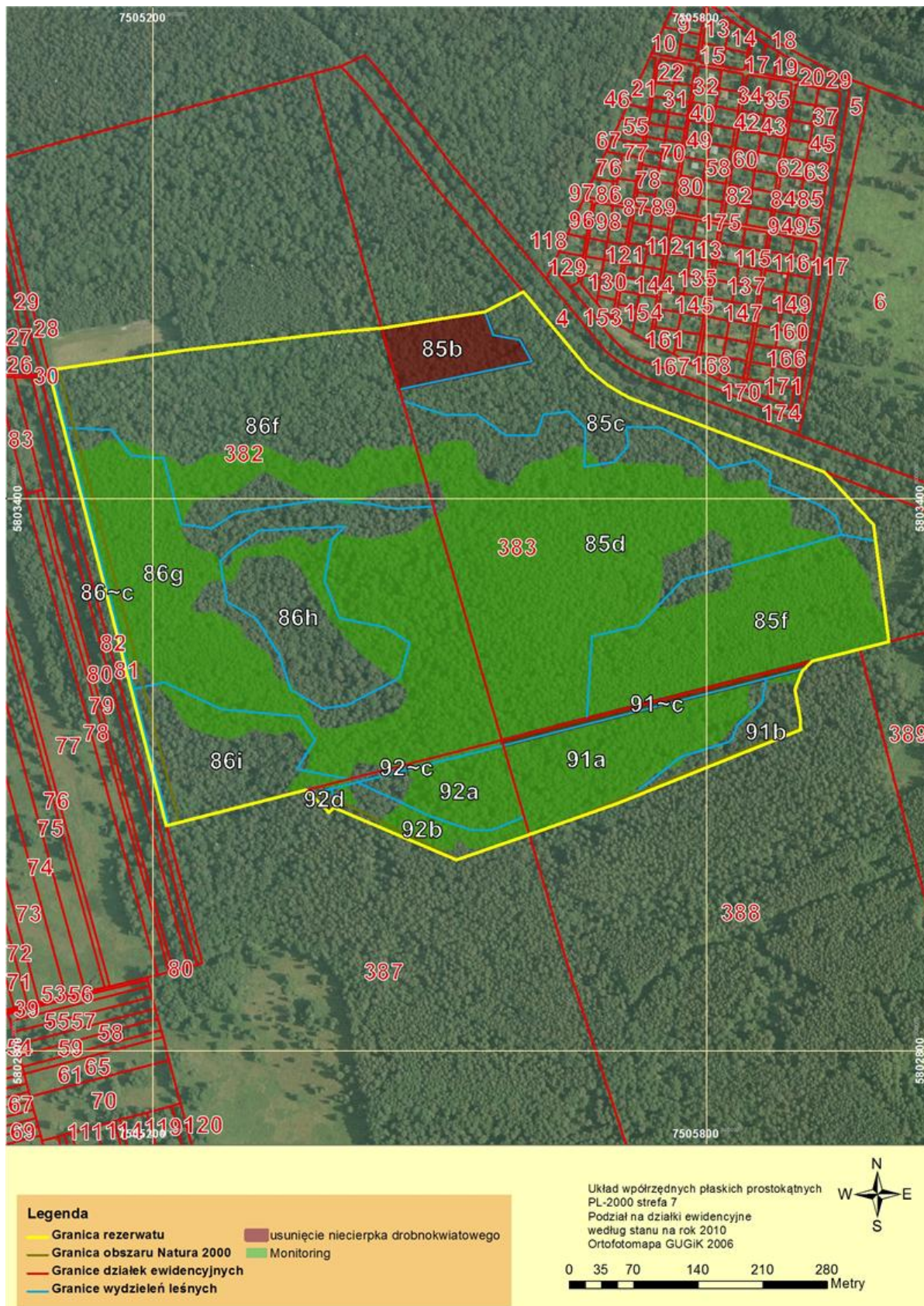
|                             |                  |     |                  |     |      |               |                          |  |
|-----------------------------|------------------|-----|------------------|-----|------|---------------|--------------------------|--|
| Monitoring                  | 85f              | 388 | 85f              | 388 | 3,69 | Raz na 10 lat | -                        | Regionalny Dyrektor Ochrony Środowiska w Warszawie |
| Monitoring                  | 85d              | 383 | 85d              | 383 | 8,37 | Raz na 10 lat | -                        | Regionalny Dyrektor Ochrony Środowiska w Warszawie |
| Monitoring                  | 85c              | 383 | 85c              | 383 | 2,61 | Raz na 10 lat | -                        | Regionalny Dyrektor Ochrony Środowiska w Warszawie |
| Monitoring                  | 92b              | 387 | 92b              | 387 | 0,65 | Raz na 10 lat | -                        | Regionalny Dyrektor Ochrony Środowiska w Warszawie |
| Monitoring                  | 86~c             | 382 | 86~c             | 382 | 0,14 | Raz na 10 lat | -                        | Regionalny Dyrektor Ochrony Środowiska w Warszawie |
| Monitoring                  | 92~c             | 387 | 92~c             | 387 | 0,12 | Raz na 10 lat | -                        | Regionalny Dyrektor Ochrony Środowiska w Warszawie |
| Monitoring                  | 91~c             | 388 | 91~c             | 388 | 0,20 | Raz na 10 lat | -                        | Regionalny Dyrektor Ochrony Środowiska w Warszawie |
| Monitoring                  | 86i              | 387 | 86i              | 387 | 1,98 | Raz na 10 lat | -                        | Regionalny Dyrektor Ochrony Środowiska w Warszawie |
| Monitoring                  | 92~c             | 387 | 92~c             | 387 | 0,12 | Raz na 10 lat | -                        | Regionalny Dyrektor Ochrony Środowiska w Warszawie |
| Monitoring warunków wodnych | Obszar rezerwatu |     | Obszar rezerwatu |     | -    | Raz na 10 lat | Sierpień-<br>październik | Regionalny Dyrektor Ochrony Środowiska w Warszawie |

Użyte w załączniku określenia oznaczają:

- 1) usunięcie niecierpka drobnokwiatowego – działanie ochronne, w ramach którego można:
  - a) usuwać niecierpka drobnokwiatowego w celu jego całkowitej eliminacji lub hamowania ekspansji,
  - c) prowadzić obserwację efektów skuteczności usuwania niecierpka drobnokwiatowego, poprzez regularnie powtarzane po sobie obserwacje i pomiary;
- 2) monitoring – działanie, w ramach którego można prowadzić regularną ocenę stanu, parametrów, specyficznej struktury i funkcji oraz powierzchni siedliska 91E0 – Łęgi wierzbowe, topolowe, olszowo i jesionowe;
- 3) monitoring warunków wodnych – działanie ochronne, w ramach którego można wykonywać pomiary i analizę poziomu wód gruntowych i powierzchniowych za pomocą piezometrów.

Załącznik Nr 6 do Zarządzenia  
Regionalnego Dyrektora Ochrony Środowiska w Warszawie  
z dnia 29 września 2016 r.

Mapa lokalizacji działań ochronnych



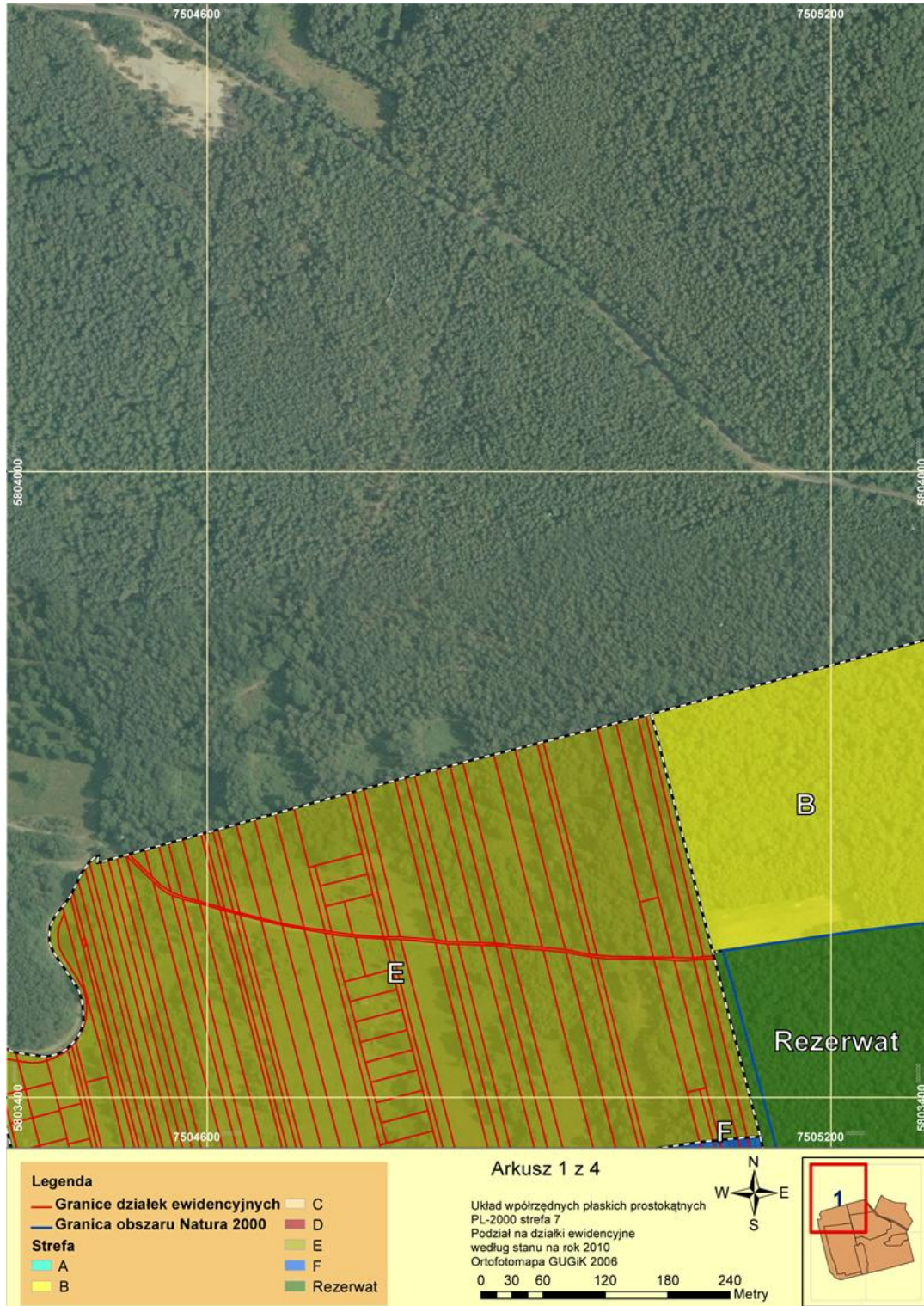
Użyte w załączniku określenia oznaczają:

- 1) usunięcie niecierpka drobnokwiatowego – działanie ochronne, w ramach którego można:
  - a) usuwać niecierpka drobnokwiatowego w celu jego całkowitej eliminacji lub hamowania ekspansji,
  - c) prowadzić obserwację efektów skuteczności usuwania niecierpka drobnokwiatowego, poprzez regularnie powtarzane po sobie obserwacje i pomiary;
- 2) monitoring – działanie, w ramach którego można prowadzić regularną ocenę stanu, parametrów, specyficznej struktury i funkcji oraz powierzchni siedliska 91E0 – Łęgi wierzbowe, topolowe, olszowo i jesionowe;
- 3) monitoring warunków wodnych – działanie ochronne, w ramach którego można wykonywać pomiary i analizę poziomu wód gruntowych i powierzchniowych za pomocą piezometrów.



Załącznik Nr 7 do Zarządzenia  
Regionalnego Dyrektora Ochrony Środowiska w Warszawie  
z dnia 29 września 2016 r.

Mapa ustaleń do studium uwarunkowań i kierunków zagospodarowania przestrzennego gminy Nieporęt i miasta stołecznego Warszawy, miejscowych planów zagospodarowania przestrzennego gminy Nieporęt i miasta stołecznego Warszawy, planu zagospodarowania przestrzennego województwa mazowieckiego dotyczące eliminacji lub ograniczenia zagrożeń wewnętrznych lub zewnętrznych





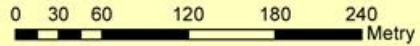


**Legenda**

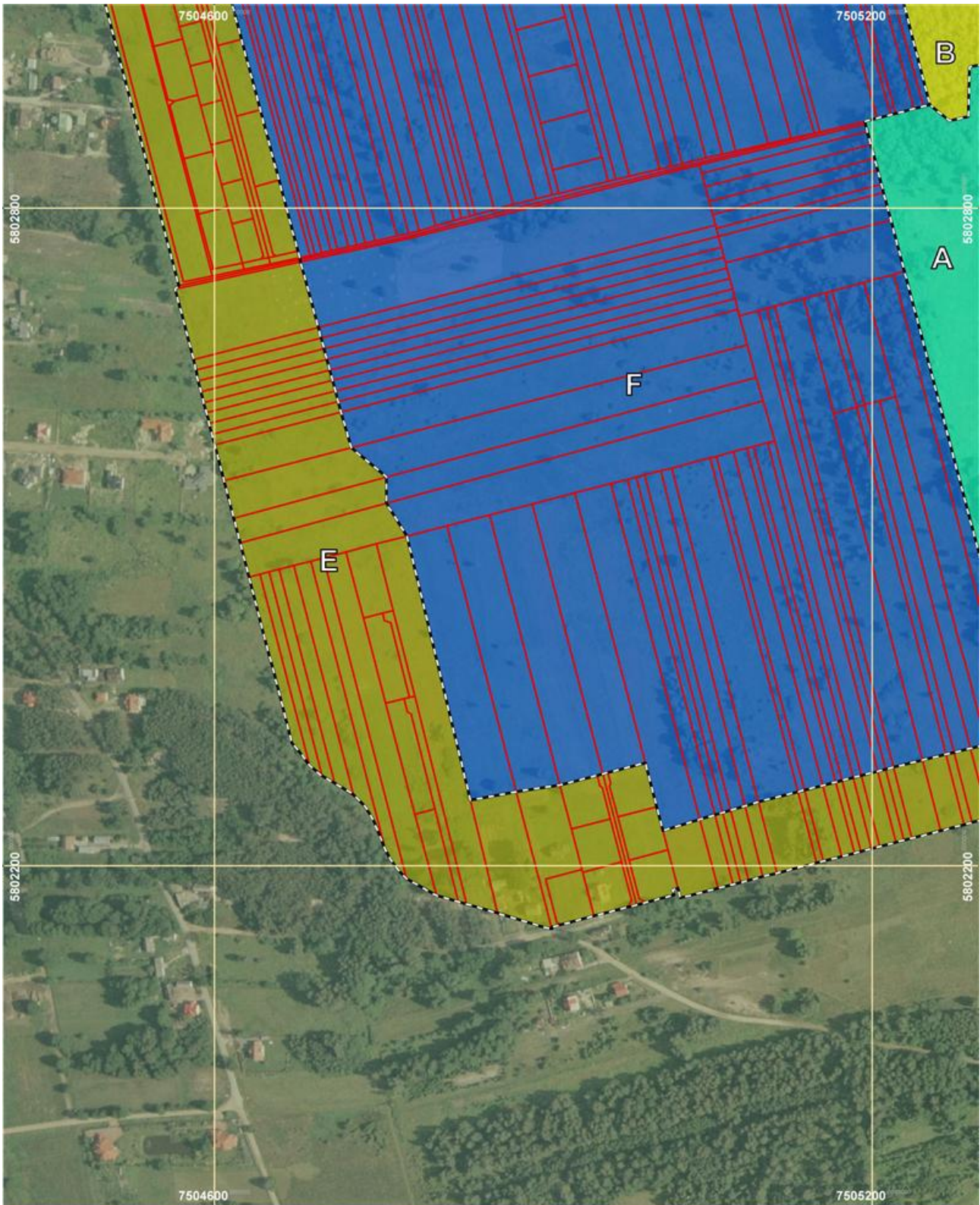
|                               |          |
|-------------------------------|----------|
| Granice działek ewidencyjnych | C        |
| Granica obszaru Natura 2000   | D        |
| <b>Strefa</b>                 | E        |
| A                             | F        |
| B                             | Rezerwat |

**Arkusz 2 z 4**

Układ współrzędnych płaskich prostokątnych  
PL-2000 strefa 7  
Podział na działki ewidencyjne  
według stanu na rok 2010  
Ortofotomapa GUGIK 2006





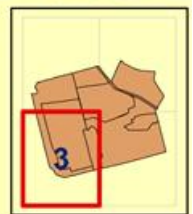
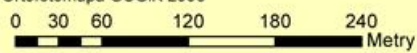
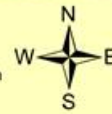


**Legenda**

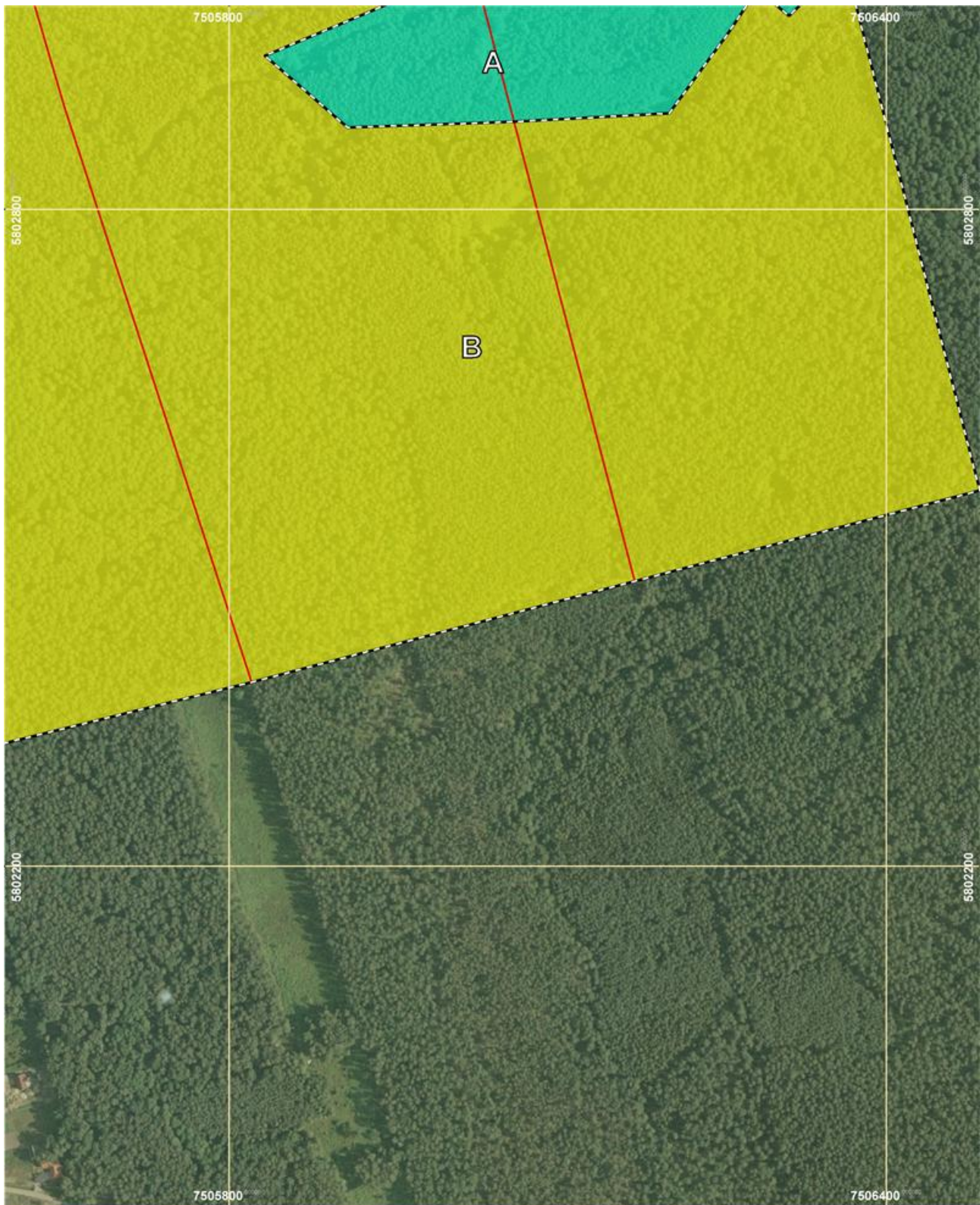
- Granice działek ewidencyjnych
- Granica obszaru Natura 2000
- Strefa**
- A
- B
- E
- F
- Rezerwat
- C
- D

**Arkusz 3 z 4**

Układ współrzędnych płaskich prostokątnych  
 PL-2000 strefa 7  
 Podział na działki ewidencyjne  
 według stanu na rok 2010  
 Ortofotomapa GUGIK 2006





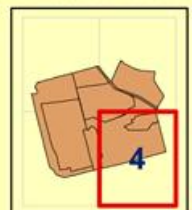
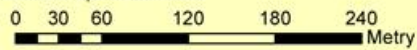


**Legenda**

- Granice działek ewidencyjnych C
- Granica obszaru Natura 2000 D
- Strefa**
- A E
- B F
- Rezerwat

**Arkusz 4 z 4**

Układ współrzędnych płaskich prostokątnych  
PL-2000 strefa 7  
Podział na działki ewidencyjne  
według stanu na rok 2010  
Ortofotomapa GUGIK 2006





Załącznik Nr 8 do Zarządzenia  
Regionalnego Dyrektora Ochrony Środowiska w Warszawie  
z dnia 29 września 2016 r.

**Opis granic ustaleń do studium uwarunkowań i kierunków zagospodarowania przestrzennego gminy Nieporęt i miasta stołecznego Warszawy, miejscowych planów zagospodarowania przestrzennego gminy Nieporęt i miasta stołecznego Warszawy, planu zagospodarowania przestrzennego województwa mazowieckiego dotyczące eliminacji lub ograniczenia zagrożeń wewnętrznych lub zewnętrznych**

| Obręb ewidencyjny | Numer działki ewidencyjnej | Strefa |
|-------------------|----------------------------|--------|
| 4-16-04           | 1                          | E      |
| 4-16-04           | 2                          | E      |
| 4-16-04           | 3                          | E      |
| 4-16-04           | 4                          | E      |
| 4-16-04           | 5                          | E      |
| 4-16-04           | 6                          | E      |
| 4-16-04           | 7                          | E      |
| 4-16-04           | 8                          | E      |
| 4-16-04           | 9                          | E      |
| 4-16-04           | 10                         | E      |
| 4-16-04           | 12                         | E      |
| 4-16-04           | 13                         | E      |
| 4-16-04           | 14                         | E      |
| 4-16-04           | 15                         | E      |
| 4-16-04           | 16                         | E      |
| 4-16-04           | 17                         | E      |
| 4-16-04           | 18                         | E      |
| 4-16-04           | 19                         | E      |
| 4-16-04           | 20                         | E      |
| 4-16-04           | 21                         | E      |
| 4-16-04           | 22                         | E      |
| 4-16-04           | 23                         | E      |
| 4-16-04           | 24                         | E      |
| 4-16-04           | 25                         | E      |
| 4-16-04           | 26                         | E      |
| 4-16-04           | 27                         | E      |
| 4-16-04           | 28                         | E      |
| 4-16-04           | 29                         | E      |
| 4-16-04           | 30                         | E      |
| 4-16-04           | 30                         | E      |
| 4-16-04           | 30                         | E      |
| 4-16-04           | 39                         | E      |
| 4-16-04           | 39                         | F      |
| 4-16-04           | 44                         | E      |
| 4-16-04           | 44                         | F      |
| 4-16-04           | 46                         | E      |
| 4-16-04           | 46                         | F      |
| 4-16-04           | 47                         | E      |
| 4-16-04           | 47                         | F      |
| 4-16-04           | 48                         | E      |
| 4-16-04           | 48                         | F      |
| 4-16-04           | 49                         | F      |
| 4-16-04           | 50                         | E      |
| 4-16-04           | 50                         | F      |
| 4-16-04           | 51                         | E      |

|         |    |   |
|---------|----|---|
| 4-16-04 | 51 | F |
| 4-16-04 | 53 | E |
| 4-16-04 | 53 | F |
| 4-16-04 | 53 | F |
| 4-16-04 | 55 | E |
| 4-16-04 | 55 | F |
| 4-16-04 | 56 | E |
| 4-16-04 | 56 | F |
| 4-16-04 | 57 | E |
| 4-16-04 | 57 | F |
| 4-16-04 | 58 | E |
| 4-16-04 | 58 | F |
| 4-16-04 | 60 | E |
| 4-16-04 | 60 | F |
| 4-16-04 | 62 | E |
| 4-16-04 | 62 | F |
| 4-16-04 | 63 | E |
| 4-16-04 | 63 | F |
| 4-16-04 | 65 | E |
| 4-16-04 | 65 | F |
| 4-16-04 | 66 | E |
| 4-16-04 | 66 | F |
| 4-16-04 | 67 | E |
| 4-16-04 | 67 | F |
| 4-16-04 | 68 | E |
| 4-16-04 | 68 | F |
| 4-16-04 | 69 | E |
| 4-16-04 | 69 | F |
| 4-16-04 | 70 | E |
| 4-16-04 | 70 | F |
| 4-16-04 | 71 | E |
| 4-16-04 | 71 | F |
| 4-16-04 | 72 | E |
| 4-16-04 | 72 | F |
| 4-16-04 | 73 | E |
| 4-16-04 | 73 | F |
| 4-16-04 | 74 | E |
| 4-16-04 | 74 | F |
| 4-16-04 | 75 | E |
| 4-16-04 | 75 | F |
| 4-16-04 | 76 | E |
| 4-16-04 | 76 | F |
| 4-16-04 | 77 | E |
| 4-16-04 | 77 | F |
| 4-16-04 | 78 | E |
| 4-16-04 | 78 | F |
| 4-16-04 | 79 | E |
| 4-16-04 | 79 | F |
| 4-16-04 | 80 | E |
| 4-16-04 | 80 | F |
| 4-16-04 | 81 | E |
| 4-16-04 | 81 | F |
| 4-16-04 | 82 | E |
| 4-16-04 | 82 | F |

|         |       |   |
|---------|-------|---|
| 4-16-04 | 83    | E |
| 4-16-04 | 84    | E |
| 4-16-04 | 86    | E |
| 4-16-04 | 40/2  | E |
| 4-16-04 | 40/3  | E |
| 4-16-04 | 40/4  | E |
| 4-16-04 | 40/5  | E |
| 4-16-04 | 40/6  | E |
| 4-16-04 | 40/7  | E |
| 4-16-04 | 40/8  | E |
| 4-16-04 | 40/9  | E |
| 4-16-04 | 40/10 | E |
| 4-16-04 | 40/11 | E |
| 4-16-04 | 40/12 | E |
| 4-16-04 | 41/1  | E |
| 4-16-04 | 41/2  | E |
| 4-16-04 | 41/3  | E |
| 4-16-04 | 41/4  | E |
| 4-16-04 | 41/5  | E |
| 4-16-04 | 41/6  | E |
| 4-16-04 | 41/7  | E |
| 4-16-04 | 41/8  | E |
| 4-16-04 | 41/9  | E |
| 4-16-04 | 41/10 | E |
| 4-16-04 | 41/11 | E |
| 4-16-04 | 41/12 | E |
| 4-16-04 | 42/10 | E |
| 4-16-04 | 42/11 | E |
| 4-16-04 | 42/11 | E |
| 4-16-04 | 42/12 | E |
| 4-16-04 | 43/1  | E |
| 4-16-04 | 43/2  | E |
| 4-16-04 | 43/3  | E |
| 4-16-04 | 43/4  | E |
| 4-16-04 | 43/5  | E |
| 4-16-04 | 43/6  | E |
| 4-16-04 | 43/7  | E |
| 4-16-04 | 43/8  | E |
| 4-16-04 | 43/9  | E |
| 4-16-04 | 43/10 | E |
| 4-16-04 | 43/11 | E |
| 4-16-04 | 43/12 | E |
| 4-16-04 | 45/1  | E |
| 4-16-04 | 45/2  | E |
| 4-16-04 | 45/3  | E |
| 4-16-04 | 45/3  | F |
| 4-16-04 | 45/4  | F |
| 4-16-04 | 45/5  | F |
| 4-16-04 | 52/1  | E |
| 4-16-04 | 52/1  | F |
| 4-16-04 | 52/2  | F |
| 4-16-04 | 52/3  | F |
| 4-16-04 | 54/1  | E |

|         |       |   |
|---------|-------|---|
| 4-16-04 | 54/1  | F |
| 4-16-04 | 54/2  | F |
| 4-16-04 | 54/3  | F |
| 4-16-04 | 59/1  | E |
| 4-16-04 | 59/1  | F |
| 4-16-04 | 59/2  | F |
| 4-16-04 | 59/3  | F |
| 4-16-04 | 61/1  | E |
| 4-16-04 | 61/1  | F |
| 4-16-04 | 61/2  | F |
| 4-16-04 | 61/3  | F |
| 4-16-04 | 64/1  | E |
| 4-16-04 | 64/2  | E |
| 4-16-04 | 64/3  | E |
| 4-16-04 | 64/4  | E |
| 4-16-04 | 64/5  | E |
| 4-16-04 | 64/6  | E |
| 4-16-04 | 64/7  | E |
| 4-16-04 | 64/8  | E |
| 4-16-04 | 64/9  | E |
| 4-16-04 | 64/10 | E |
| 4-16-04 | 64/11 | E |
| 4-16-04 | 64/12 | E |
| 4-16-04 | 64/12 | F |
| 4-16-04 | 85/1  | E |
| 4-16-04 | 85/1  | F |
| 4-16-04 | 85/2  | F |
| 4-16-04 | 85/3  | F |
| 4-16-04 | 87/1  | E |
| 4-16-04 | 87/1  | F |
| 4-16-04 | 87/2  | F |
| 4-16-04 | 87/3  | F |
| 4-16-04 | 11/1  | E |
| 4-16-04 | 11/2  | E |
| 4-16-04 | 11/3  | E |
| 4-16-04 | 11/4  | E |
| 4-16-04 | 11/5  | E |
| 4-16-04 | 11/6  | E |
| 4-16-04 | 40/13 | E |
| 4-16-04 | 41/13 | E |
| 4-16-04 | 41/14 | E |
| 4-16-04 | 41/15 | E |
| 4-16-04 | 41/16 | E |
| 4-16-04 | 41/17 | E |
| 4-16-04 | 41/18 | E |
| 4-16-04 | 41/19 | E |
| 4-16-04 | 41/20 | E |
| 4-16-04 | 41/21 | E |
| 4-16-04 | 41/22 | E |
| 4-16-04 | 41/23 | E |
| 4-16-04 | 41/24 | E |
| 4-16-04 | 41/25 | E |
| 4-16-04 | 41/26 | E |
| 4-16-04 | 41/27 | E |

|         |       |   |
|---------|-------|---|
| 4-16-04 | 41/28 | E |
| 4-16-04 | 41/29 | E |
| 4-16-04 | 41/30 | E |
| 4-16-04 | 41/31 | E |
| 4-16-04 | 41/32 | E |
| 4-16-04 | 42/14 | E |
| 4-16-04 | 42/15 | E |
| 4-16-04 | 42/16 | E |
| 4-16-04 | 42/17 | E |
| 4-16-04 | 42/18 | E |
| 4-16-04 | 42/19 | E |
| 4-16-04 | 42/20 | E |
| 4-16-04 | 42/21 | E |
| 4-16-04 | 42/22 | E |
| 4-16-04 | 42/23 | E |
| 4-16-04 | 42/24 | E |
| 4-16-04 | 42/25 | E |
| 4-16-04 | 42/26 | E |
| 4-16-04 | 42/27 | E |
| 4-16-04 | 42/28 | E |
| 4-16-04 | 42/29 | E |
| 4-16-04 | 42/30 | E |
| 4-16-04 | 42/31 | E |
| 4-16-04 | 42/32 | E |
| 4-16-04 | 43/13 | E |
| 4-16-04 | 43/14 | E |
| 4-16-04 | 64/13 | F |
| 4-16-04 | 64/14 | F |
| 4-16-04 | 64/15 | F |
| 4-16-04 | 64/16 | F |
| 4-16-04 | 64/17 | F |
| 4-16-04 | 64/18 | F |
| 4-16-04 | 64/19 | F |
| 4-16-07 | 39    | E |
| 4-16-07 | 39    | F |
| 4-16-07 | 53    | E |
| 4-16-07 | 53    | F |
| 4-16-07 | 54    | E |
| 4-16-07 | 54    | F |
| 4-16-07 | 54    | F |
| 4-16-07 | 54    | F |
| 4-16-07 | 54    | F |
| 4-16-07 | 55    | F |
| 4-16-07 | 56    | F |
| 4-16-07 | 57    | F |
| 4-16-07 | 58    | F |
| 4-16-07 | 59    | F |
| 4-16-07 | 60    | E |
| 4-16-07 | 60    | F |
| 4-16-07 | 61    | F |
| 4-16-07 | 62    | E |
| 4-16-07 | 62    | F |
| 4-16-07 | 63    | E |
| 4-16-07 | 63    | F |
| 4-16-07 | 64    | E |

|         |     |   |
|---------|-----|---|
| 4-16-07 | 64  | F |
| 4-16-07 | 65  | F |
| 4-16-07 | 66  | E |
| 4-16-07 | 66  | F |
| 4-16-07 | 67  | E |
| 4-16-07 | 67  | F |
| 4-16-07 | 68  | E |
| 4-16-07 | 68  | F |
| 4-16-07 | 69  | E |
| 4-16-07 | 69  | F |
| 4-16-07 | 70  | F |
| 4-16-07 | 71  | E |
| 4-16-07 | 71  | F |
| 4-16-07 | 72  | E |
| 4-16-07 | 72  | F |
| 4-16-07 | 73  | E |
| 4-16-07 | 73  | F |
| 4-16-07 | 74  | E |
| 4-16-07 | 74  | F |
| 4-16-07 | 75  | E |
| 4-16-07 | 77  | E |
| 4-16-07 | 79  | E |
| 4-16-07 | 81  | E |
| 4-16-07 | 83  | E |
| 4-16-07 | 85  | E |
| 4-16-07 | 87  | E |
| 4-16-07 | 91  | E |
| 4-16-07 | 95  | E |
| 4-16-07 | 95  | F |
| 4-16-07 | 96  | E |
| 4-16-07 | 96  | F |
| 4-16-07 | 97  | E |
| 4-16-07 | 97  | F |
| 4-16-07 | 98  | E |
| 4-16-07 | 98  | F |
| 4-16-07 | 99  | E |
| 4-16-07 | 99  | F |
| 4-16-07 | 100 | E |
| 4-16-07 | 100 | F |
| 4-16-07 | 101 | E |
| 4-16-07 | 101 | F |
| 4-16-07 | 102 | E |
| 4-16-07 | 102 | F |
| 4-16-07 | 103 | E |
| 4-16-07 | 103 | F |
| 4-16-07 | 104 | E |
| 4-16-07 | 104 | F |
| 4-16-07 | 105 | E |
| 4-16-07 | 105 | F |
| 4-16-07 | 106 | E |
| 4-16-07 | 106 | F |
| 4-16-07 | 107 | E |
| 4-16-07 | 107 | F |
| 4-16-07 | 108 | E |

|               |       |   |
|---------------|-------|---|
| 4-16-07       | 108   | F |
| 4-16-07       | 109   | E |
| 4-16-07       | 109   | F |
| 4-16-07       | 110   | E |
| 4-16-07       | 110   | F |
| 4-16-07       | 111   | E |
| 4-16-07       | 111   | F |
| 4-16-07       | 112   | F |
| 4-16-07       | 113   | F |
| 4-16-07       | 114   | F |
| 4-16-07       | 115   | E |
| 4-16-07       | 115   | F |
| 4-16-07       | 116   | E |
| 4-16-07       | 116   | F |
| 4-16-07       | 117   | E |
| 4-16-07       | 117   | F |
| 4-16-07       | 118   | E |
| 4-16-07       | 118   | F |
| 4-16-07       | 119   | E |
| 4-16-07       | 119   | F |
| 4-16-07       | 120   | E |
| 4-16-07       | 120   | F |
| 4-16-07       | 89/3  | E |
| 4-16-07       | 89/5  | E |
| 4-16-07       | 89/6  | E |
| 4-16-07       | 89/7  | E |
| 4-16-07       | 89/8  | E |
| 4-16-07       | 89/9  | E |
| 4-16-07       | 93/1  | E |
| 4-16-07       | 93/1  | F |
| 4-16-07       | 93/5  | F |
| 4-16-07       | 93/6  | E |
| 4-16-07       | 93/7  | E |
| 4-16-07       | 93/8  | E |
| 4-16-07       | 93/10 | E |
| 4-16-07       | 93/11 | F |
| 4-16-07       | 93/12 | E |
| 4-16-07       | 93/13 | E |
| 4-16-07       | 93/14 | E |
| 4-16-07       | 93/15 | E |
| 4-16-07       | 93/18 | E |
| 4-16-07       | 93/18 | F |
| 4-16-07       | 93/19 | E |
| CZARNA STRUGA | 4     | D |
| CZARNA STRUGA | 5     | C |
| CZARNA STRUGA | 6     | C |
| CZARNA STRUGA | 8     | C |
| CZARNA STRUGA | 9     | C |
| CZARNA STRUGA | 10    | C |
| CZARNA STRUGA | 11    | C |
| CZARNA STRUGA | 12    | C |
| CZARNA STRUGA | 13    | C |
| CZARNA STRUGA | 14    | C |
| CZARNA STRUGA | 15    | C |

|               |    |   |
|---------------|----|---|
| CZARNA STRUGA | 16 | C |
| CZARNA STRUGA | 17 | C |
| CZARNA STRUGA | 18 | C |
| CZARNA STRUGA | 19 | C |
| CZARNA STRUGA | 20 | C |
| CZARNA STRUGA | 21 | C |
| CZARNA STRUGA | 22 | C |
| CZARNA STRUGA | 23 | C |
| CZARNA STRUGA | 24 | C |
| CZARNA STRUGA | 25 | C |
| CZARNA STRUGA | 26 | C |
| CZARNA STRUGA | 27 | C |
| CZARNA STRUGA | 28 | C |
| CZARNA STRUGA | 29 | C |
| CZARNA STRUGA | 30 | C |
| CZARNA STRUGA | 31 | C |
| CZARNA STRUGA | 32 | C |
| CZARNA STRUGA | 33 | C |
| CZARNA STRUGA | 34 | C |
| CZARNA STRUGA | 35 | C |
| CZARNA STRUGA | 36 | C |
| CZARNA STRUGA | 37 | C |
| CZARNA STRUGA | 38 | C |
| CZARNA STRUGA | 39 | C |
| CZARNA STRUGA | 40 | C |
| CZARNA STRUGA | 41 | C |
| CZARNA STRUGA | 42 | C |
| CZARNA STRUGA | 43 | C |
| CZARNA STRUGA | 44 | C |
| CZARNA STRUGA | 45 | C |
| CZARNA STRUGA | 46 | C |
| CZARNA STRUGA | 47 | C |
| CZARNA STRUGA | 48 | C |
| CZARNA STRUGA | 49 | C |
| CZARNA STRUGA | 50 | C |
| CZARNA STRUGA | 51 | C |
| CZARNA STRUGA | 52 | C |
| CZARNA STRUGA | 53 | C |
| CZARNA STRUGA | 54 | C |
| CZARNA STRUGA | 55 | C |
| CZARNA STRUGA | 56 | C |
| CZARNA STRUGA | 57 | C |
| CZARNA STRUGA | 58 | C |
| CZARNA STRUGA | 59 | C |
| CZARNA STRUGA | 60 | C |
| CZARNA STRUGA | 61 | C |
| CZARNA STRUGA | 62 | C |
| CZARNA STRUGA | 63 | C |
| CZARNA STRUGA | 64 | C |
| CZARNA STRUGA | 65 | C |
| CZARNA STRUGA | 66 | C |
| CZARNA STRUGA | 67 | C |
| CZARNA STRUGA | 68 | C |
| CZARNA STRUGA | 69 | C |



|               |     |   |
|---------------|-----|---|
| CZARNA STRUGA | 70  | C |
| CZARNA STRUGA | 71  | C |
| CZARNA STRUGA | 72  | C |
| CZARNA STRUGA | 73  | C |
| CZARNA STRUGA | 74  | C |
| CZARNA STRUGA | 75  | C |
| CZARNA STRUGA | 76  | C |
| CZARNA STRUGA | 77  | C |
| CZARNA STRUGA | 78  | C |
| CZARNA STRUGA | 79  | C |
| CZARNA STRUGA | 80  | C |
| CZARNA STRUGA | 81  | C |
| CZARNA STRUGA | 82  | C |
| CZARNA STRUGA | 83  | C |
| CZARNA STRUGA | 84  | C |
| CZARNA STRUGA | 85  | C |
| CZARNA STRUGA | 86  | C |
| CZARNA STRUGA | 87  | C |
| CZARNA STRUGA | 88  | C |
| CZARNA STRUGA | 89  | C |
| CZARNA STRUGA | 90  | C |
| CZARNA STRUGA | 91  | C |
| CZARNA STRUGA | 92  | C |
| CZARNA STRUGA | 93  | C |
| CZARNA STRUGA | 94  | C |
| CZARNA STRUGA | 95  | C |
| CZARNA STRUGA | 96  | C |
| CZARNA STRUGA | 97  | C |
| CZARNA STRUGA | 98  | C |
| CZARNA STRUGA | 99  | C |
| CZARNA STRUGA | 100 | C |
| CZARNA STRUGA | 101 | C |
| CZARNA STRUGA | 102 | C |
| CZARNA STRUGA | 103 | C |
| CZARNA STRUGA | 104 | C |
| CZARNA STRUGA | 105 | C |
| CZARNA STRUGA | 106 | C |
| CZARNA STRUGA | 107 | C |
| CZARNA STRUGA | 108 | C |
| CZARNA STRUGA | 109 | C |
| CZARNA STRUGA | 110 | C |
| CZARNA STRUGA | 111 | C |
| CZARNA STRUGA | 112 | C |
| CZARNA STRUGA | 113 | C |
| CZARNA STRUGA | 114 | C |
| CZARNA STRUGA | 115 | C |
| CZARNA STRUGA | 116 | C |
| CZARNA STRUGA | 117 | C |
| CZARNA STRUGA | 118 | C |
| CZARNA STRUGA | 119 | C |
| CZARNA STRUGA | 120 | C |
| CZARNA STRUGA | 121 | C |
| CZARNA STRUGA | 122 | C |
| CZARNA STRUGA | 123 | C |

|               |     |          |
|---------------|-----|----------|
| CZARNA STRUGA | 124 | C        |
| CZARNA STRUGA | 125 | C        |
| CZARNA STRUGA | 126 | C        |
| CZARNA STRUGA | 127 | C        |
| CZARNA STRUGA | 128 | C        |
| CZARNA STRUGA | 129 | C        |
| CZARNA STRUGA | 130 | C        |
| CZARNA STRUGA | 131 | C        |
| CZARNA STRUGA | 132 | C        |
| CZARNA STRUGA | 133 | C        |
| CZARNA STRUGA | 134 | C        |
| CZARNA STRUGA | 135 | C        |
| CZARNA STRUGA | 136 | C        |
| CZARNA STRUGA | 137 | C        |
| CZARNA STRUGA | 138 | C        |
| CZARNA STRUGA | 139 | C        |
| CZARNA STRUGA | 140 | C        |
| CZARNA STRUGA | 141 | C        |
| CZARNA STRUGA | 142 | C        |
| CZARNA STRUGA | 143 | C        |
| CZARNA STRUGA | 144 | C        |
| CZARNA STRUGA | 145 | C        |
| CZARNA STRUGA | 146 | C        |
| CZARNA STRUGA | 147 | C        |
| CZARNA STRUGA | 148 | C        |
| CZARNA STRUGA | 149 | C        |
| CZARNA STRUGA | 150 | C        |
| CZARNA STRUGA | 151 | C        |
| CZARNA STRUGA | 152 | C        |
| CZARNA STRUGA | 153 | C        |
| CZARNA STRUGA | 154 | C        |
| CZARNA STRUGA | 155 | C        |
| CZARNA STRUGA | 156 | C        |
| CZARNA STRUGA | 157 | C        |
| CZARNA STRUGA | 158 | C        |
| CZARNA STRUGA | 159 | C        |
| CZARNA STRUGA | 160 | C        |
| CZARNA STRUGA | 161 | C        |
| CZARNA STRUGA | 162 | C        |
| CZARNA STRUGA | 163 | C        |
| CZARNA STRUGA | 164 | C        |
| CZARNA STRUGA | 165 | C        |
| CZARNA STRUGA | 166 | C        |
| CZARNA STRUGA | 167 | C        |
| CZARNA STRUGA | 168 | C        |
| CZARNA STRUGA | 169 | C        |
| CZARNA STRUGA | 170 | C        |
| CZARNA STRUGA | 171 | C        |
| CZARNA STRUGA | 172 | C        |
| CZARNA STRUGA | 173 | C        |
| CZARNA STRUGA | 174 | C        |
| CZARNA STRUGA | 175 | C        |
| CZARNA STRUGA | 382 | B        |
| CZARNA STRUGA | 382 | Rezerwat |

|               |     |          |
|---------------|-----|----------|
| CZARNA STRUGA | 383 | B        |
| CZARNA STRUGA | 383 | B        |
| CZARNA STRUGA | 383 | Rezerwat |
| CZARNA STRUGA | 387 | A        |
| CZARNA STRUGA | 387 | B        |
| CZARNA STRUGA | 387 | Rezerwat |
| CZARNA STRUGA | 388 | A        |
| CZARNA STRUGA | 388 | B        |
| CZARNA STRUGA | 388 | Rezerwat |
| CZARNA STRUGA | 389 | A        |
| CZARNA STRUGA | 389 | B        |

Załącznik Nr 9 do Zarządzenia  
Regionalnego Dyrektora Ochrony Środowiska w Warszawie  
z dnia 29 września 2016 r.

**Opis granic ustaleń do studium uwarunkowań i kierunków zagospodarowania przestrzennego gminy Nieporęt i miasta stołecznego Warszawy, miejscowych planów zagospodarowania przestrzennego gminy Nieporęt i miasta stołecznego Warszawy, planu zagospodarowania przestrzennego województwa mazowieckiego dotyczące eliminacji lub ograniczenia zagrożeń wewnętrznych lub zewnętrznych**

Układ współrzędnych płaskich prostokątnych PL - 2000 strefa 7

| Strefa | Punkt X    | Punkt Y    |
|--------|------------|------------|
| C      | 7506364,64 | 5803251,85 |
| C      | 7506353,32 | 5803230,96 |
| C      | 7506335,22 | 5803238,85 |
| C      | 7506308,70 | 5803253,29 |
| C      | 7506077,17 | 5803397,42 |
| C      | 7506058,66 | 5803407,38 |
| C      | 7506037,67 | 5803416,76 |
| C      | 7505900,74 | 5803468,36 |
| C      | 7505731,32 | 5803532,20 |
| C      | 7505710,25 | 5803544,51 |
| C      | 7505692,29 | 5803558,70 |
| C      | 7505625,95 | 5803638,74 |
| C      | 7505633,31 | 5803651,19 |
| C      | 7505640,40 | 5803667,69 |
| C      | 7505649,41 | 5803687,45 |
| C      | 7505657,07 | 5803704,23 |
| C      | 7505666,21 | 5803723,61 |
| C      | 7505668,09 | 5803727,59 |
| C      | 7505677,45 | 5803747,46 |
| C      | 7505691,27 | 5803776,76 |
| C      | 7505697,83 | 5803790,74 |
| C      | 7505701,30 | 5803798,30 |
| C      | 7505708,03 | 5803812,95 |
| C      | 7505714,88 | 5803827,90 |
| C      | 7505739,50 | 5803880,44 |
| C      | 7505740,74 | 5803883,08 |
| C      | 7505753,90 | 5803911,91 |
| C      | 7505760,68 | 5803926,78 |
| C      | 7505768,11 | 5803943,51 |
| C      | 7505772,40 | 5803952,50 |
| C      | 7505774,85 | 5803956,97 |
| C      | 7505777,45 | 5803957,86 |
| C      | 7505777,59 | 5803968,42 |
| C      | 7505805,02 | 5803947,09 |
| C      | 7505843,57 | 5803916,90 |
| C      | 7505877,41 | 5803895,77 |
| C      | 7505895,00 | 5803885,69 |
| C      | 7505944,59 | 5803859,82 |
| C      | 7505977,10 | 5803846,83 |
| C      | 7506049,05 | 5803819,20 |
| C      | 7506128,76 | 5803805,08 |
| C      | 7506198,78 | 5803799,84 |
| C      | 7506248,67 | 5803796,47 |
| C      | 7506311,37 | 5803793,47 |

|          |            |            |
|----------|------------|------------|
| C        | 7506309,84 | 5803784,27 |
| C        | 7506290,00 | 5803664,72 |
| C        | 7506362,42 | 5803544,21 |
| C        | 7506443,98 | 5803420,24 |
| C        | 7506447,12 | 5803403,97 |
| C        | 7506374,07 | 5803269,24 |
| C        | 7506364,64 | 5803251,85 |
| Rezerwat | 7505902,61 | 5803148,48 |
| Rezerwat | 7505714,71 | 5803072,79 |
| Rezerwat | 7505702,05 | 5803067,68 |
| Rezerwat | 7505611,10 | 5803035,73 |
| Rezerwat | 7505608,47 | 5803034,81 |
| Rezerwat | 7505608,22 | 5803034,72 |
| Rezerwat | 7505608,14 | 5803034,69 |
| Rezerwat | 7505606,58 | 5803034,14 |
| Rezerwat | 7505529,13 | 5803006,94 |
| Rezerwat | 7505396,06 | 5803063,87 |
| Rezerwat | 7505390,29 | 5803058,64 |
| Rezerwat | 7505370,70 | 5803078,45 |
| Rezerwat | 7505366,29 | 5803082,91 |
| Rezerwat | 7505216,52 | 5803044,69 |
| Rezerwat | 7505213,99 | 5803044,05 |
| Rezerwat | 7505151,47 | 5803286,09 |
| Rezerwat | 7505088,94 | 5803528,11 |
| Rezerwat | 7505087,53 | 5803533,57 |
| Rezerwat | 7505087,00 | 5803535,60 |
| Rezerwat | 7505086,05 | 5803539,29 |
| Rezerwat | 7505088,98 | 5803539,72 |
| Rezerwat | 7505233,08 | 5803560,90 |
| Rezerwat | 7505397,27 | 5803579,91 |
| Rezerwat | 7505446,35 | 5803584,65 |
| Rezerwat | 7505447,75 | 5803584,78 |
| Rezerwat | 7505447,81 | 5803584,79 |
| Rezerwat | 7505451,34 | 5803585,35 |
| Rezerwat | 7505559,52 | 5803602,56 |
| Rezerwat | 7505601,56 | 5803624,34 |
| Rezerwat | 7505601,58 | 5803624,35 |
| Rezerwat | 7505662,63 | 5803551,13 |
| Rezerwat | 7505671,13 | 5803540,93 |
| Rezerwat | 7505678,40 | 5803534,93 |
| Rezerwat | 7505693,10 | 5803522,81 |
| Rezerwat | 7505709,51 | 5803513,22 |
| Rezerwat | 7505717,82 | 5803508,36 |
| Rezerwat | 7505928,48 | 5803428,62 |
| Rezerwat | 7505981,74 | 5803371,29 |
| Rezerwat | 7505984,34 | 5803353,22 |
| Rezerwat | 7505998,59 | 5803244,27 |
| Rezerwat | 7505998,59 | 5803244,26 |
| Rezerwat | 7505966,72 | 5803236,13 |
| Rezerwat | 7505914,78 | 5803222,88 |
| Rezerwat | 7505907,14 | 5803214,72 |
| Rezerwat | 7505907,06 | 5803214,63 |
| Rezerwat | 7505903,79 | 5803211,15 |
| Rezerwat | 7505896,36 | 5803192,19 |

|          |            |            |
|----------|------------|------------|
| Rezerwat | 7505902,33 | 5803160,96 |
| Rezerwat | 7505902,61 | 5803148,48 |
| B        | 7505967,64 | 5802997,17 |
| B        | 7505832,63 | 5802940,53 |
| B        | 7505908,13 | 5802874,89 |
| B        | 7506060,19 | 5802880,18 |
| B        | 7506201,87 | 5802887,95 |
| B        | 7506254,69 | 5802959,57 |
| B        | 7506282,32 | 5803001,17 |
| B        | 7506311,31 | 5802977,07 |
| B        | 7506362,33 | 5803025,71 |
| B        | 7506485,45 | 5802543,17 |
| B        | 7506170,42 | 5802460,40 |
| B        | 7505820,58 | 5802368,01 |
| B        | 7505566,17 | 5802305,26 |
| B        | 7505488,63 | 5802285,33 |
| B        | 7505483,04 | 5802325,30 |
| B        | 7505483,95 | 5802358,11 |
| B        | 7505472,36 | 5802398,68 |
| B        | 7505476,47 | 5802432,46 |
| B        | 7505488,37 | 5802479,79 |
| B        | 7505487,11 | 5802510,54 |
| B        | 7505464,70 | 5802542,94 |
| B        | 7505461,40 | 5802615,05 |
| B        | 7505416,36 | 5802824,94 |
| B        | 7505407,57 | 5802889,79 |
| B        | 7505342,21 | 5802939,26 |
| B        | 7505288,97 | 5802929,09 |
| B        | 7505287,71 | 5802883,58 |
| B        | 7505270,66 | 5802879,81 |
| B        | 7505252,61 | 5802894,52 |
| B        | 7505213,99 | 5803044,05 |
| B        | 7505216,52 | 5803044,69 |
| B        | 7505366,29 | 5803082,91 |
| B        | 7505370,70 | 5803078,45 |
| B        | 7505390,29 | 5803058,64 |
| B        | 7505396,06 | 5803063,87 |
| B        | 7505529,13 | 5803006,94 |
| B        | 7505606,58 | 5803034,14 |
| B        | 7505608,14 | 5803034,69 |
| B        | 7505608,22 | 5803034,72 |
| B        | 7505608,47 | 5803034,81 |
| B        | 7505611,10 | 5803035,73 |
| B        | 7505702,05 | 5803067,68 |
| B        | 7505714,71 | 5803072,79 |
| B        | 7505902,61 | 5803148,48 |
| B        | 7505902,33 | 5803160,96 |
| B        | 7505896,36 | 5803192,19 |
| B        | 7505903,79 | 5803211,15 |
| B        | 7505907,06 | 5803214,63 |
| B        | 7505907,14 | 5803214,72 |
| B        | 7505914,78 | 5803222,88 |
| B        | 7505966,72 | 5803236,13 |
| B        | 7505998,59 | 5803244,26 |

|   |            |            |
|---|------------|------------|
| B | 7505998,59 | 5803244,27 |
| B | 7505984,34 | 5803353,22 |
| B | 7505981,74 | 5803371,29 |
| B | 7505928,48 | 5803428,62 |
| B | 7506027,53 | 5803391,13 |
| B | 7506046,10 | 5803383,09 |
| B | 7506064,46 | 5803373,21 |
| B | 7506192,24 | 5803293,67 |
| B | 7506294,20 | 5803230,20 |
| B | 7506313,02 | 5803219,00 |
| B | 7506331,38 | 5803147,05 |
| B | 7506331,63 | 5803146,06 |
| B | 7506148,01 | 5803123,51 |
| B | 7506054,38 | 5803108,10 |
| B | 7506005,23 | 5803089,49 |
| B | 7505983,89 | 5803048,62 |
| B | 7505948,97 | 5803049,58 |
| B | 7505945,47 | 5803038,03 |
| B | 7505967,64 | 5802997,17 |
| E | 7505027,05 | 5803767,65 |
| E | 7505087,00 | 5803535,60 |
| E | 7505087,53 | 5803533,57 |
| E | 7505088,94 | 5803528,11 |
| E | 7505131,63 | 5803362,83 |
| E | 7505119,04 | 5803361,64 |
| E | 7505109,83 | 5803360,77 |
| E | 7505092,52 | 5803359,14 |
| E | 7505086,27 | 5803358,55 |
| E | 7505073,56 | 5803357,35 |
| E | 7505021,38 | 5803349,55 |
| E | 7505015,71 | 5803348,71 |
| E | 7504993,54 | 5803348,19 |
| E | 7504972,36 | 5803346,32 |
| E | 7504945,25 | 5803338,73 |
| E | 7504930,77 | 5803337,25 |
| E | 7504919,10 | 5803334,84 |
| E | 7504896,77 | 5803331,11 |
| E | 7504886,35 | 5803329,83 |
| E | 7504876,04 | 5803327,26 |
| E | 7504844,86 | 5803324,73 |
| E | 7504833,31 | 5803325,79 |
| E | 7504827,70 | 5803326,31 |
| E | 7504775,79 | 5803318,29 |
| E | 7504757,50 | 5803312,98 |
| E | 7504738,48 | 5803311,71 |
| E | 7504720,57 | 5803309,16 |
| E | 7504702,95 | 5803305,82 |
| E | 7504697,84 | 5803304,86 |
| E | 7504689,39 | 5803303,26 |
| E | 7504684,45 | 5803302,32 |
| E | 7504665,76 | 5803302,08 |
| E | 7504650,67 | 5803299,90 |
| E | 7504641,58 | 5803298,58 |
| E | 7504629,27 | 5803296,80 |

|   |            |            |
|---|------------|------------|
| E | 7504608,43 | 5803295,38 |
| E | 7504599,34 | 5803295,37 |
| E | 7504590,57 | 5803295,35 |
| E | 7504582,14 | 5803295,34 |
| E | 7504571,67 | 5803295,32 |
| E | 7504566,50 | 5803295,31 |
| E | 7504558,34 | 5803288,44 |
| E | 7504551,01 | 5803287,37 |
| E | 7504546,72 | 5803286,74 |
| E | 7504536,11 | 5803285,19 |
| E | 7504537,01 | 5803281,84 |
| E | 7504555,32 | 5803213,60 |
| E | 7504562,72 | 5803186,03 |
| E | 7504572,71 | 5803148,47 |
| E | 7504589,99 | 5803083,53 |
| E | 7504607,19 | 5803018,84 |
| E | 7504617,52 | 5802980,00 |
| E | 7504624,38 | 5802954,29 |
| E | 7504641,56 | 5802889,86 |
| E | 7504658,72 | 5802825,57 |
| E | 7504676,00 | 5802760,78 |
| E | 7504677,54 | 5802754,97 |
| E | 7504677,94 | 5802753,15 |
| E | 7504678,37 | 5802751,16 |
| E | 7504694,54 | 5802691,20 |
| E | 7504697,17 | 5802681,44 |
| E | 7504699,81 | 5802671,65 |
| E | 7504702,39 | 5802662,09 |
| E | 7504705,02 | 5802652,33 |
| E | 7504707,59 | 5802642,81 |
| E | 7504710,19 | 5802633,18 |
| E | 7504712,76 | 5802623,64 |
| E | 7504715,39 | 5802613,88 |
| E | 7504724,66 | 5802581,34 |
| E | 7504756,96 | 5802554,67 |
| E | 7504756,68 | 5802530,75 |
| E | 7504775,46 | 5802500,79 |
| E | 7504833,39 | 5802259,69 |
| E | 7504875,11 | 5802267,54 |
| E | 7504915,11 | 5802273,54 |
| E | 7504949,17 | 5802282,43 |
| E | 7504954,01 | 5802283,67 |
| E | 7504958,86 | 5802284,91 |
| E | 7504992,94 | 5802293,79 |
| E | 7505003,36 | 5802253,84 |
| E | 7505009,03 | 5802232,14 |
| E | 7505042,71 | 5802242,24 |
| E | 7505056,51 | 5802246,39 |
| E | 7505063,44 | 5802248,46 |
| E | 7505070,66 | 5802250,63 |
| E | 7505084,06 | 5802254,65 |
| E | 7505096,27 | 5802258,31 |
| E | 7505132,42 | 5802267,58 |
| E | 7505138,15 | 5802269,04 |



|   |            |            |
|---|------------|------------|
| E | 7505154,84 | 5802273,32 |
| E | 7505166,62 | 5802276,34 |
| E | 7505172,58 | 5802277,86 |
| E | 7505182,80 | 5802280,48 |
| E | 7505190,06 | 5802282,34 |
| E | 7505204,90 | 5802286,14 |
| E | 7505212,15 | 5802288,00 |
| E | 7505219,41 | 5802289,86 |
| E | 7505245,87 | 5802296,34 |
| E | 7505267,45 | 5802301,62 |
| E | 7505274,73 | 5802303,40 |
| E | 7505289,74 | 5802307,08 |
| E | 7505304,24 | 5802310,62 |
| E | 7505328,78 | 5802316,63 |
| E | 7505341,19 | 5802319,67 |
| E | 7505357,89 | 5802256,54 |
| E | 7505344,89 | 5802253,47 |
| E | 7505320,77 | 5802247,17 |
| E | 7505306,49 | 5802243,35 |
| E | 7505291,22 | 5802239,53 |
| E | 7505283,89 | 5802237,52 |
| E | 7505262,45 | 5802231,84 |
| E | 7505236,17 | 5802225,02 |
| E | 7505228,87 | 5802223,16 |
| E | 7505221,67 | 5802221,29 |
| E | 7505206,82 | 5802217,37 |
| E | 7505199,36 | 5802215,54 |
| E | 7505189,78 | 5802212,94 |
| E | 7505183,86 | 5802211,33 |
| E | 7505172,16 | 5802208,45 |
| E | 7505155,31 | 5802204,13 |
| E | 7505149,48 | 5802202,73 |
| E | 7505113,15 | 5802193,23 |
| E | 7505100,31 | 5802190,06 |
| E | 7505087,13 | 5802186,47 |
| E | 7505079,81 | 5802184,70 |
| E | 7505073,04 | 5802182,97 |
| E | 7505059,36 | 5802179,38 |
| E | 7505025,08 | 5802170,60 |
| E | 7505024,07 | 5802174,47 |
| E | 7505022,81 | 5802179,31 |
| E | 7505017,97 | 5802178,05 |
| E | 7505019,23 | 5802173,21 |
| E | 7504993,39 | 5802166,46 |
| E | 7504985,16 | 5802164,32 |
| E | 7504976,94 | 5802162,16 |
| E | 7504946,26 | 5802154,16 |
| E | 7504916,04 | 5802146,17 |
| E | 7504907,34 | 5802143,86 |
| E | 7504907,70 | 5802142,48 |
| E | 7504898,65 | 5802144,36 |
| E | 7504858,12 | 5802156,76 |
| E | 7504830,09 | 5802164,97 |
| E | 7504822,33 | 5802167,15 |

|   |            |            |
|---|------------|------------|
| E | 7504802,34 | 5802172,75 |
| E | 7504775,05 | 5802188,12 |
| E | 7504767,47 | 5802196,01 |
| E | 7504760,30 | 5802206,08 |
| E | 7504755,55 | 5802215,00 |
| E | 7504744,83 | 5802241,37 |
| E | 7504737,05 | 5802254,41 |
| E | 7504726,67 | 5802264,86 |
| E | 7504709,36 | 5802275,46 |
| E | 7504697,96 | 5802281,80 |
| E | 7504686,68 | 5802291,40 |
| E | 7504676,45 | 5802305,21 |
| E | 7504670,64 | 5802311,60 |
| E | 7504664,53 | 5802335,46 |
| E | 7504658,81 | 5802357,63 |
| E | 7504652,97 | 5802380,11 |
| E | 7504649,84 | 5802392,00 |
| E | 7504646,28 | 5802405,11 |
| E | 7504643,39 | 5802416,87 |
| E | 7504640,57 | 5802427,50 |
| E | 7504631,27 | 5802463,37 |
| E | 7504628,97 | 5802472,25 |
| E | 7504623,35 | 5802494,51 |
| E | 7504617,45 | 5802517,04 |
| E | 7504608,62 | 5802551,21 |
| E | 7504604,29 | 5802567,78 |
| E | 7504600,06 | 5802583,99 |
| E | 7504597,65 | 5802593,85 |
| E | 7504595,00 | 5802603,58 |
| E | 7504594,26 | 5802606,57 |
| E | 7504592,63 | 5802613,29 |
| E | 7504590,04 | 5802622,80 |
| E | 7504587,40 | 5802632,51 |
| E | 7504585,04 | 5802642,28 |
| E | 7504582,84 | 5802652,16 |
| E | 7504580,75 | 5802661,91 |
| E | 7504571,02 | 5802699,37 |
| E | 7504563,84 | 5802726,46 |
| E | 7504567,30 | 5802729,32 |
| E | 7504443,39 | 5803203,72 |
| E | 7504447,86 | 5803205,63 |
| E | 7504426,43 | 5803291,02 |
| E | 7504420,83 | 5803313,36 |
| E | 7504415,92 | 5803332,95 |
| E | 7504389,09 | 5803439,82 |
| E | 7504385,44 | 5803454,37 |
| E | 7504415,73 | 5803442,89 |
| E | 7504444,53 | 5803439,22 |
| E | 7504453,80 | 5803441,26 |
| E | 7504460,30 | 5803443,94 |
| E | 7504464,32 | 5803446,56 |
| E | 7504469,24 | 5803450,53 |
| E | 7504473,84 | 5803455,70 |
| E | 7504476,86 | 5803460,67 |

|   |            |            |
|---|------------|------------|
| E | 7504479,04 | 5803465,57 |
| E | 7504480,36 | 5803472,20 |
| E | 7504480,56 | 5803482,38 |
| E | 7504479,30 | 5803492,10 |
| E | 7504476,80 | 5803501,27 |
| E | 7504474,27 | 5803506,28 |
| E | 7504451,86 | 5803539,14 |
| E | 7504448,05 | 5803548,76 |
| E | 7504447,56 | 5803556,39 |
| E | 7504448,65 | 5803563,73 |
| E | 7504451,93 | 5803571,44 |
| E | 7504454,33 | 5803575,26 |
| E | 7504460,52 | 5803583,17 |
| E | 7504464,18 | 5803587,52 |
| E | 7504467,78 | 5803593,20 |
| E | 7504470,65 | 5803598,20 |
| E | 7504475,54 | 5803608,27 |
| E | 7504478,69 | 5803614,99 |
| E | 7504482,05 | 5803620,05 |
| E | 7504486,24 | 5803625,59 |
| E | 7504490,49 | 5803629,43 |
| E | 7504495,39 | 5803632,19 |
| E | 7504493,94 | 5803624,95 |
| E | 7504496,88 | 5803625,76 |
| E | 7504504,64 | 5803627,91 |
| E | 7504513,02 | 5803630,23 |
| E | 7504521,80 | 5803632,66 |
| E | 7504524,98 | 5803633,54 |
| E | 7504539,62 | 5803637,58 |
| E | 7504553,40 | 5803641,39 |
| E | 7504562,27 | 5803643,84 |
| E | 7504576,49 | 5803647,77 |
| E | 7504593,79 | 5803652,56 |
| E | 7504597,59 | 5803653,61 |
| E | 7504605,05 | 5803655,68 |
| E | 7504610,07 | 5803657,06 |
| E | 7504627,71 | 5803661,94 |
| E | 7504645,25 | 5803666,79 |
| E | 7504665,06 | 5803672,27 |
| E | 7504683,26 | 5803677,30 |
| E | 7504734,45 | 5803691,45 |
| E | 7504740,22 | 5803693,05 |
| E | 7504740,22 | 5803693,04 |
| E | 7504740,24 | 5803693,05 |
| E | 7504750,24 | 5803695,82 |
| E | 7504750,25 | 5803695,82 |
| E | 7504780,51 | 5803704,19 |
| E | 7504780,52 | 5803704,19 |
| E | 7504783,25 | 5803704,95 |
| E | 7504790,15 | 5803706,85 |
| E | 7504792,72 | 5803707,56 |
| E | 7504799,11 | 5803709,20 |
| E | 7504814,30 | 5803713,10 |
| E | 7504819,74 | 5803714,50 |

|   |            |            |
|---|------------|------------|
| E | 7504819,75 | 5803714,50 |
| E | 7504833,49 | 5803718,02 |
| E | 7504833,50 | 5803718,02 |
| E | 7504845,51 | 5803721,10 |
| E | 7504845,52 | 5803721,10 |
| E | 7504847,66 | 5803721,65 |
| E | 7504875,44 | 5803728,77 |
| E | 7504891,58 | 5803732,92 |
| E | 7504895,87 | 5803734,02 |
| E | 7504895,88 | 5803734,02 |
| E | 7504917,37 | 5803739,53 |
| E | 7504922,89 | 5803740,94 |
| E | 7504975,00 | 5803754,31 |
| E | 7504992,92 | 5803758,90 |
| E | 7505013,94 | 5803764,29 |
| E | 7505021,68 | 5803766,27 |
| E | 7505027,05 | 5803767,65 |
| F | 7505131,63 | 5803362,83 |
| F | 7505252,60 | 5802894,52 |
| F | 7505246,89 | 5802893,04 |
| F | 7505245,04 | 5802892,56 |
| F | 7505238,14 | 5802890,78 |
| F | 7505221,24 | 5802886,42 |
| F | 7505217,58 | 5802885,47 |
| F | 7505216,59 | 5802885,21 |
| F | 7505204,59 | 5802882,11 |
| F | 7505193,21 | 5802879,17 |
| F | 7505193,87 | 5802876,65 |
| F | 7505195,61 | 5802870,08 |
| F | 7505198,73 | 5802858,29 |
| F | 7505202,14 | 5802845,43 |
| F | 7505204,92 | 5802834,89 |
| F | 7505208,32 | 5802822,04 |
| F | 7505210,32 | 5802814,50 |
| F | 7505217,01 | 5802789,17 |
| F | 7505229,31 | 5802742,68 |
| F | 7505303,86 | 5802460,82 |
| F | 7505341,19 | 5802319,67 |
| F | 7505328,78 | 5802316,63 |
| F | 7505304,24 | 5802310,62 |
| F | 7505289,74 | 5802307,08 |
| F | 7505274,73 | 5802303,40 |
| F | 7505267,45 | 5802301,62 |
| F | 7505245,87 | 5802296,34 |
| F | 7505219,41 | 5802289,86 |
| F | 7505212,15 | 5802288,00 |
| F | 7505204,90 | 5802286,14 |
| F | 7505190,06 | 5802282,34 |
| F | 7505182,80 | 5802280,48 |
| F | 7505172,58 | 5802277,86 |
| F | 7505166,62 | 5802276,34 |
| F | 7505154,84 | 5802273,32 |
| F | 7505138,15 | 5802269,04 |
| F | 7505132,42 | 5802267,58 |

|   |            |            |
|---|------------|------------|
| F | 7505096,27 | 5802258,31 |
| F | 7505084,06 | 5802254,65 |
| F | 7505070,66 | 5802250,63 |
| F | 7505063,44 | 5802248,46 |
| F | 7505056,51 | 5802246,39 |
| F | 7505042,71 | 5802242,24 |
| F | 7505009,03 | 5802232,14 |
| F | 7505003,36 | 5802253,84 |
| F | 7504992,94 | 5802293,79 |
| F | 7504958,86 | 5802284,91 |
| F | 7504954,01 | 5802283,67 |
| F | 7504949,17 | 5802282,43 |
| F | 7504915,11 | 5802273,54 |
| F | 7504875,11 | 5802267,54 |
| F | 7504833,39 | 5802259,69 |
| F | 7504775,46 | 5802500,79 |
| F | 7504756,68 | 5802530,75 |
| F | 7504756,96 | 5802554,67 |
| F | 7504724,66 | 5802581,34 |
| F | 7504715,39 | 5802613,88 |
| F | 7504712,76 | 5802623,64 |
| F | 7504710,19 | 5802633,18 |
| F | 7504707,59 | 5802642,81 |
| F | 7504705,02 | 5802652,33 |
| F | 7504702,39 | 5802662,09 |
| F | 7504699,81 | 5802671,65 |
| F | 7504697,17 | 5802681,44 |
| F | 7504694,54 | 5802691,20 |
| F | 7504678,37 | 5802751,16 |
| F | 7504677,94 | 5802753,15 |
| F | 7504677,54 | 5802754,97 |
| F | 7504676,00 | 5802760,78 |
| F | 7504658,72 | 5802825,57 |
| F | 7504641,56 | 5802889,86 |
| F | 7504624,38 | 5802954,29 |
| F | 7504617,52 | 5802980,00 |
| F | 7504607,19 | 5803018,84 |
| F | 7504589,99 | 5803083,53 |
| F | 7504572,71 | 5803148,47 |
| F | 7504562,72 | 5803186,03 |
| F | 7504555,32 | 5803213,60 |
| F | 7504537,01 | 5803281,84 |
| F | 7504536,11 | 5803285,19 |
| F | 7504546,72 | 5803286,74 |
| F | 7504551,01 | 5803287,37 |
| F | 7504558,34 | 5803288,44 |
| F | 7504566,50 | 5803295,31 |
| F | 7504571,67 | 5803295,32 |
| F | 7504582,14 | 5803295,34 |
| F | 7504590,57 | 5803295,35 |
| F | 7504599,34 | 5803295,37 |
| F | 7504608,43 | 5803295,38 |
| F | 7504629,27 | 5803296,80 |
| F | 7504641,58 | 5803298,58 |

|   |            |            |
|---|------------|------------|
| F | 7504650,67 | 5803299,90 |
| F | 7504665,76 | 5803302,08 |
| F | 7504684,45 | 5803302,32 |
| F | 7504689,39 | 5803303,26 |
| F | 7504697,84 | 5803304,86 |
| F | 7504702,95 | 5803305,82 |
| F | 7504720,57 | 5803309,16 |
| F | 7504738,48 | 5803311,71 |
| F | 7504757,50 | 5803312,98 |
| F | 7504775,79 | 5803318,29 |
| F | 7504827,70 | 5803326,31 |
| F | 7504833,31 | 5803325,79 |
| F | 7504844,86 | 5803324,73 |
| F | 7504876,04 | 5803327,26 |
| F | 7504886,35 | 5803329,83 |
| F | 7504896,77 | 5803331,11 |
| F | 7504919,10 | 5803334,84 |
| F | 7504930,77 | 5803337,25 |
| F | 7504945,25 | 5803338,73 |
| F | 7504972,36 | 5803346,32 |
| F | 7504993,54 | 5803348,19 |
| F | 7505015,71 | 5803348,71 |
| F | 7505021,38 | 5803349,55 |
| F | 7505073,56 | 5803357,35 |
| F | 7505086,27 | 5803358,55 |
| F | 7505092,52 | 5803359,14 |
| F | 7505109,83 | 5803360,77 |
| F | 7505119,04 | 5803361,64 |
| F | 7505131,63 | 5803362,83 |
| D | 7506353,31 | 5803230,96 |
| D | 7506345,19 | 5803203,35 |
| D | 7506324,10 | 5803212,40 |
| D | 7506313,02 | 5803219,00 |
| D | 7506294,20 | 5803230,20 |
| D | 7506192,24 | 5803293,67 |
| D | 7506064,46 | 5803373,21 |
| D | 7506046,10 | 5803383,09 |
| D | 7506027,53 | 5803391,13 |
| D | 7505717,82 | 5803508,36 |
| D | 7505693,10 | 5803522,81 |
| D | 7505671,13 | 5803540,93 |
| D | 7505502,69 | 5803742,96 |
| D | 7505431,21 | 5803839,54 |
| D | 7505403,47 | 5803869,39 |
| D | 7505403,48 | 5803869,40 |
| D | 7505429,74 | 5803881,44 |
| D | 7505447,10 | 5803862,14 |
| D | 7505525,47 | 5803759,97 |
| D | 7505692,29 | 5803558,70 |
| D | 7505710,25 | 5803544,51 |
| D | 7505731,32 | 5803532,20 |
| D | 7505900,74 | 5803468,36 |
| D | 7506037,67 | 5803416,76 |
| D | 7506058,66 | 5803407,38 |

|   |            |            |
|---|------------|------------|
| D | 7506077,17 | 5803397,42 |
| D | 7506308,70 | 5803253,29 |
| D | 7506335,22 | 5803238,85 |
| D | 7506353,31 | 5803230,96 |
| B | 7505088,98 | 5803539,72 |
| B | 7505086,05 | 5803539,29 |
| B | 7505027,06 | 5803767,66 |
| B | 7505372,12 | 5803860,93 |
| B | 7505403,46 | 5803869,40 |
| B | 7505431,21 | 5803839,54 |
| B | 7505502,69 | 5803742,96 |
| B | 7505601,58 | 5803624,35 |
| B | 7505601,56 | 5803624,34 |
| B | 7505559,52 | 5803602,56 |
| B | 7505451,34 | 5803585,35 |
| B | 7505447,81 | 5803584,79 |
| B | 7505447,75 | 5803584,78 |
| B | 7505446,35 | 5803584,65 |
| B | 7505397,27 | 5803579,91 |
| B | 7505233,08 | 5803560,90 |
| B | 7505088,98 | 5803539,72 |
| A | 7505488,63 | 5802285,33 |
| A | 7505359,09 | 5802252,02 |
| A | 7505357,89 | 5802256,55 |
| A | 7505303,86 | 5802460,82 |
| A | 7505248,65 | 5802669,62 |
| A | 7505229,31 | 5802742,68 |
| A | 7505217,02 | 5802789,17 |
| A | 7505210,33 | 5802814,50 |
| A | 7505208,33 | 5802822,04 |
| A | 7505204,92 | 5802834,90 |
| A | 7505202,14 | 5802845,44 |
| A | 7505198,74 | 5802858,29 |
| A | 7505195,62 | 5802870,08 |
| A | 7505193,88 | 5802876,65 |
| A | 7505193,22 | 5802879,17 |
| A | 7505204,60 | 5802882,11 |
| A | 7505216,60 | 5802885,21 |
| A | 7505217,58 | 5802885,47 |
| A | 7505221,24 | 5802886,41 |
| A | 7505238,14 | 5802890,77 |
| A | 7505245,04 | 5802892,56 |
| A | 7505246,90 | 5802893,04 |
| A | 7505252,61 | 5802894,52 |
| A | 7505270,66 | 5802879,81 |
| A | 7505287,71 | 5802883,58 |
| A | 7505288,97 | 5802929,09 |
| A | 7505342,21 | 5802939,26 |
| A | 7505407,57 | 5802889,79 |
| A | 7505416,36 | 5802824,94 |
| A | 7505461,40 | 5802615,05 |
| A | 7505464,70 | 5802542,94 |
| A | 7505487,11 | 5802510,54 |
| A | 7505488,37 | 5802479,79 |

|   |            |            |
|---|------------|------------|
| A | 7505476,47 | 5802432,46 |
| A | 7505472,36 | 5802398,68 |
| A | 7505483,95 | 5802358,11 |
| A | 7505483,04 | 5802325,30 |
| A | 7505488,63 | 5802285,33 |
| A | 7506362,33 | 5803025,71 |
| A | 7506311,31 | 5802977,07 |
| A | 7506282,32 | 5803001,17 |
| A | 7506254,69 | 5802959,57 |
| A | 7506201,87 | 5802887,95 |
| A | 7506060,19 | 5802880,18 |
| A | 7505908,13 | 5802874,89 |
| A | 7505832,63 | 5802940,53 |
| A | 7505967,64 | 5802997,17 |
| A | 7505945,47 | 5803038,03 |
| A | 7505948,97 | 5803049,58 |
| A | 7505983,89 | 5803048,62 |
| A | 7506005,23 | 5803089,49 |
| A | 7506054,38 | 5803108,10 |
| A | 7506148,01 | 5803123,51 |
| A | 7506331,63 | 5803146,06 |
| A | 7506362,33 | 5803025,71 |