

# MINISTERSTWO ROLNICTWA I ROZWOJU WSI

## ZINTEGROWANY SYSTEM ROLNICZEJ INFORMACJI RYNKOWEJ - (ZSRIR)

(podstawa prawna: ustawa o rolniczych badaniach rynkowych z dnia 30 marca 2001 r.)

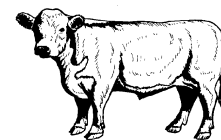
WYDZIAŁ INFORMACJI RYNKOWEJ

### Rynek wołowiny i cielęciny

(informacja tygodniowa<sup>1</sup>)

NR 06/2022

Piątek, 18 lutego 2022 r.



Notowania<sup>2</sup> w okresie: 07.02.2022 – 13.02.2022r.

#### 1. Ceny zakupu bydła rzeźnego w Polsce

Tablica 1. Zbiorcze zestawienie danych dotyczących zakupionego bydła rzeźnego w ubojniach w kraju

POLSKA											
Kategoria bydła	CENA ZAKUPU*						Średnia masa tuszy cieplej		Liczba sztuk Zmiana tyg. [%]	Struktura skupu	
	wg w.ż.* [zł/kg]	dla mpc** [zł/tonę]	dla mps** [zł/tonę]	Zmiana ceny [%]			[kg]	Zmiana tyg. [%]		[%]	Zmiana tyg. [w pkt. %]
	13.02.2022	13.02.2022	13.02.2022	tyg.	miesięczna	roczna	13.02.2022	[%]		13.02.2022	
<b>Bydło ogółem</b>	9,59	18 521	18 891	0,9	2,2	43,3	321,8	0,5	1,6	100,0	-
bydło 8-12 m-cy (Z)	10,36	19 226	19 611	5,6	-3,7	57,8	253,2	14,5	64,7	0,2	0,1
byki 12-24 m-ce (A)	10,46	19 634	20 027	0,6	0,2	39,1	354,1	-0,4	7,2	35,7	1,9
byki > 24 m-cy (B)	10,43	19 568	19 959	1,0	-0,2	39,4	393,9	-0,7	18,9	9,0	1,3
wolce > 12 m-cy (C)	--	*	*	--	--	--	*	--	--	0,0	--
krowy (D)	8,00	16 432	16 761	0,4	4,9	55,9	286,6	0,0	-7,3	33,0	-3,2
jałówki > 12 m-cy (E)	9,75	18 823	19 199	-0,3	0,8	39,8	293,4	-0,7	1,4	22,1	0,0

\* - jest to cena netto (bez VAT) zapłacona dostawcom bydła za dostarczony do rzeźni pełnowartościowy żywiec wołowy na bazie franco zakład. Cena ta zawiera również wszelkie dodatkowe płatności (premie, nagrody itp.) niezależnie od okresu w jakim zostały wypłacone.

\*\* - w.ż. - waga żywa (cenę za wagę żywą wyliczono stosując średnie wskaźniki wydajności rzeźnej uzyskane w Polsce (średnia ważona) w latach 2011-2015: bydło ogółem - 0,518 (było 0,507); byki do 2 lat - 0,533 (było 0,539); byki > 2 lat - 0,533 (było 0,535); wolce - 0,521 (było 0,540); krowy - 0,487 (było 0,465) i jałówki - 0,518 (było 0,516),

mpc - masa poubojowa ciepła, mps - masa poubojowa schłodzona,

\*\*\* z uwagi na ustawy o obowiązek nieidentyfikowalności danych, ceny nie podano

Źródło: Zintegrowany System Rolniczej Informacji Rolniczej (ZSRIR – MRiRW)

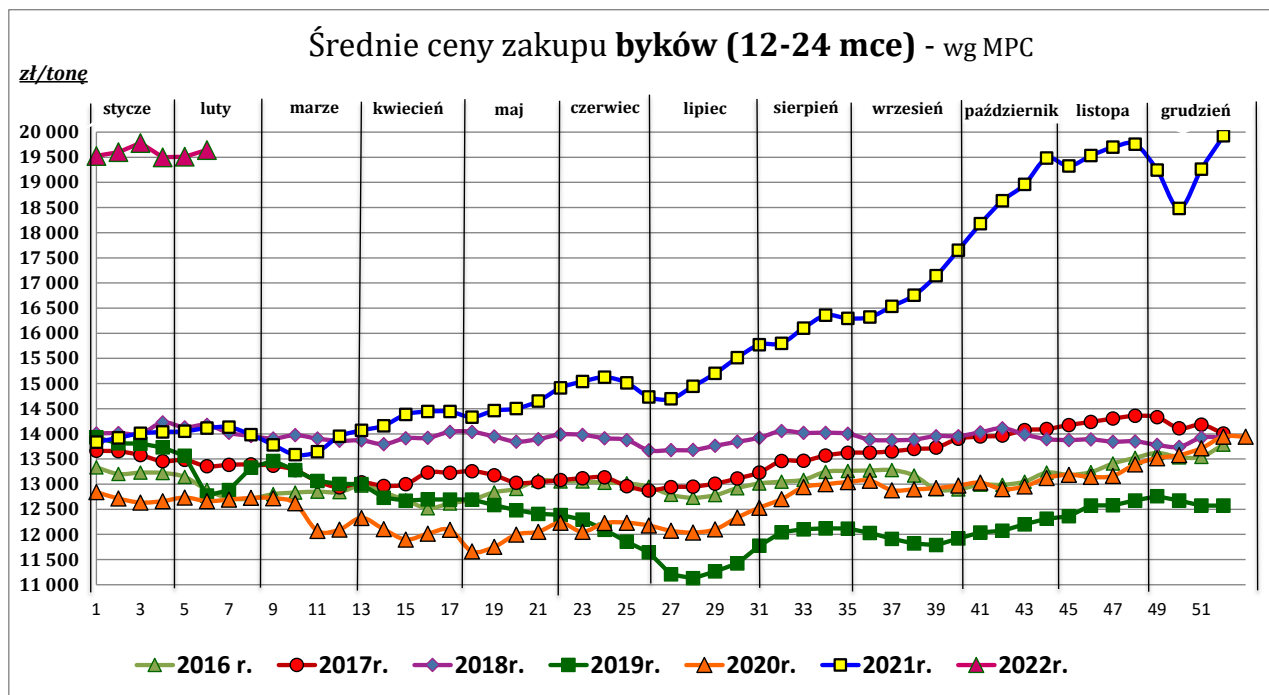
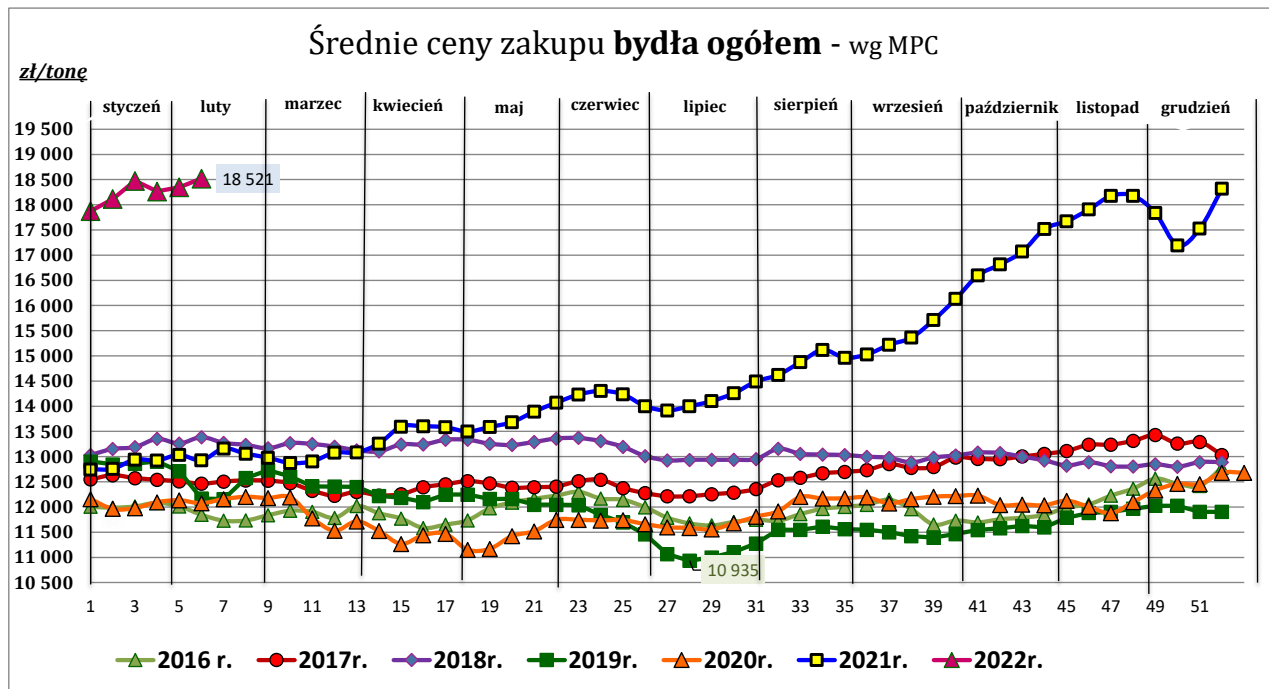
<sup>1</sup> Wersja biuletynu z prezentacją graficzną danych publikowana jest w ostatnim tygodniu każdego miesiąca.

<sup>2</sup> Badanie cen zakupu i cen sprzedaży w zakładach mięsnych prowadzone jest na reprezentatywnej próbie. Ceny zakupu rejestrowane są dla klas SEUROP wg Rozporządzenia Parlamentu Europejskiego i Rady (UE) nr 1308/2013 z dnia 17 grudnia 2013 r. ustanawiającego wspólną organizację rynków produktów rolnych oraz uchylającego rozporządzenia Rady (EWG) nr 922/72, (EWG) nr 234/79, (WE) nr 1037/2001 i (WE) nr 1234/2007 (Dz. Urz. UE L 347 z 20.12.2013, z późn. zm.) i wg Rozporządzenia wykonawczego Komisji (UE) 2017/1184 z dnia 20 kwietnia 2017 r. ustanawiającego zasady stosowania rozporządzenia Parlamentu Europejskiego i Rady (UE) nr 1308/2013 w odniesieniu do unijnych skal klasyfikacji tusz wołowych, wieprzowych i baranich oraz raportowania cen rynkowych niektórych kategorii tusz i żywych zwierząt (Dz. Urz. UE L 171 z 04.07.2017) oraz rozporządzenia Ministra Rolnictwa i Rozwoju Wsi z dnia 4 lutego 2009 r. w sprawie szczegółowego sposobu oznaczania klasy jakości handlowej tusz wołowych (Dz. U. Nr 28, poz. 180 z późn. zm.). Ceny zakupu rejestrowane są dla masy poubojowej schłodzonej.

Badanie cen targowiskowych prowadzone jest na targowiskach na których dokonywany jest obrót bydłem a ceny rejestrowane są jako średnie arytmetyczne zrealizowanych transakcji

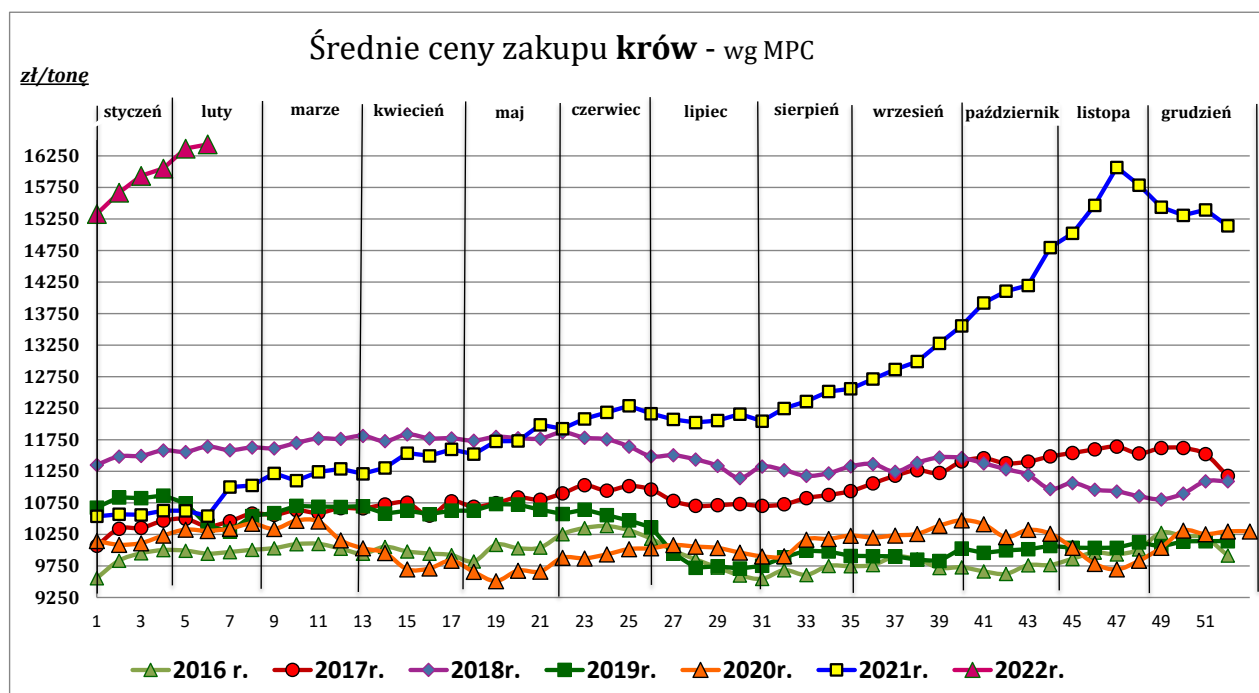
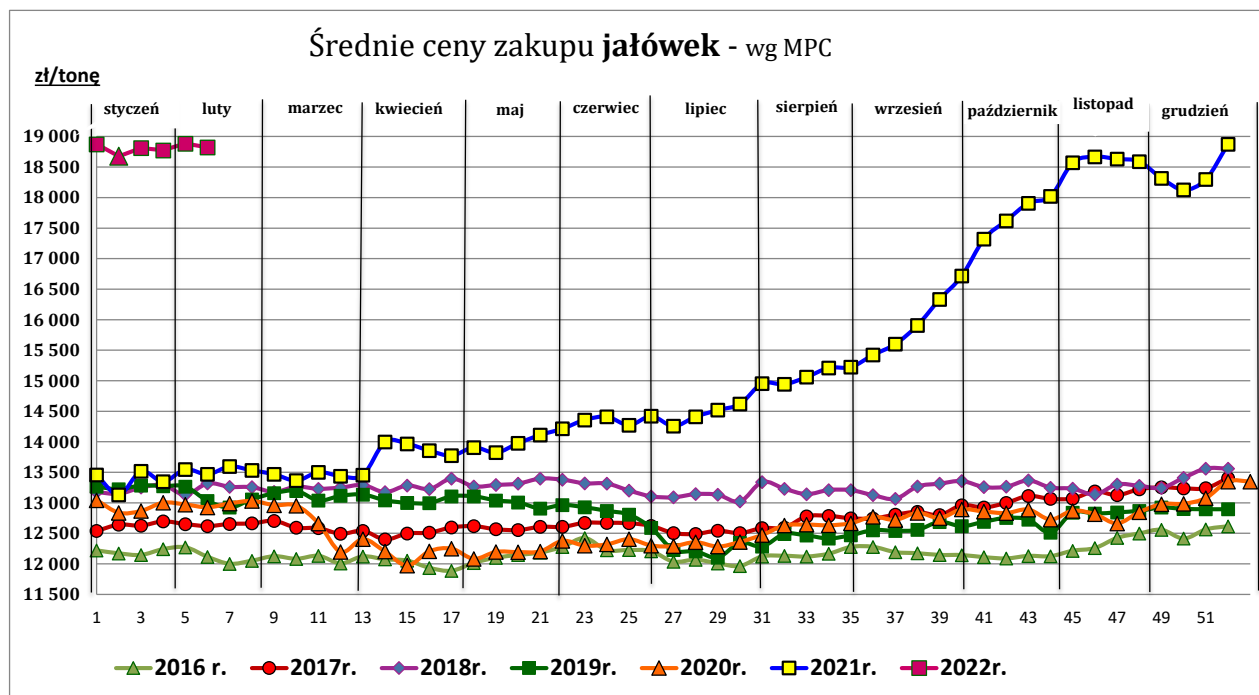
Wykorzystanie możliwe z dokładnym podaniem źródła

Z i n t e g r o w a n y S y s t e m  
R o l n i c z e j I n f o r m a c j i R y n k o w e j



Wykorzystanie możliwe z dokładnym podaniem źródła

**Z i n t e g r o w a n y S y s t e m**  
**R o l n i c z e j I n f o r m a c j i R y n k o w e j**



Źródło: Zintegrowany System Rolniczej Informacji Rynkowej (ZSRIR – MRiRW)

**Tablica 2. Zbiorcze zestawienie danych dotyczących zakupu bydła rzeźnego wg makroregionów**

<b>MAKROREGION</b>									
Kategoria bydła	Cena zakupu				Średnia tuszy [kg]	masa ciepłej Zmiana tyg. [%]	Zmiana tyg. poziomu uboju [%]	Struktura zakupu	
	wg w.ż. [zł/kg]	dla mpc [zł/tonę]	dla mps [zł/tonę]	Zmiana tyg. [%]				[%]	Zmiana tyg. [w pkt.%]
	13.02.2022	13.02.2022	13.02.2022	13.02.2022	13.02.2022	tyg. [%]		13.02.2022	
<b>Centralny</b>									
<b>Bydło ogółem</b>	<b>9,64</b>	<b>18 602</b>	<b>18 975</b>	<b>1,4</b>	<b>325,2</b>	<b>1,2</b>	<b>0,9</b>	<b>100,0</b>	<b>-</b>
bydło 8-12 m-cy (Z)	10,27	19 048	19 429	5,5	250,0	9,6	60,0	0,1	0,0
byki 12-24 m-ce (A)	10,44	19 585	19 976	0,4	355,4	-0,3	13,2	37,4	4,1
byki > 24 m-cy (B)	10,38	19 467	19 856	1,2	400,0	-0,5	18,6	10,4	1,6
wolce > 12 m-cy (C)	--	--	--	--	--	--	--	--	--
krowy (D)	8,02	16 463	16 793	1,2	284,1	0,4	-13,9	29,7	-5,1
jałówki > 12 m-cy (E)	9,75	18 816	19 192	-0,3	294,9	-0,8	-1,5	22,4	-0,6
<b>Południowy</b>									
<b>Bydło ogółem</b>	<b>9,64</b>	<b>18 606</b>	<b>18 978</b>	<b>1,6</b>	<b>319,1</b>	<b>-0,4</b>	<b>2,5</b>	<b>100,0</b>	<b>-</b>
bydło 8-12 m-cy (Z)	10,40	19 296	19 682	5,5	254,5	16,6	66,7	0,3	0,1
byki 12-24 m-ce (A)	10,55	19 797	20 193	1,5	350,5	-0,8	2,7	36,6	0,1
byki > 24 m-cy (B)	10,57	19 834	20 231	1,3	384,2	-1,0	19,3	8,5	1,2
wolce > 12 m-cy (C)	--	*	*	--	*	--	--	--	--
krowy (D)	7,86	16 135	16 458	1,4	286,3	-1,3	-3,5	31,4	-1,9
jałówki > 12 m-cy (E)	9,86	19 031	19 411	0,6	290,9	-0,1	5,6	23,2	0,7
<b>Północny</b>									
<b>Bydło ogółem</b>	<b>9,21</b>	<b>17 789</b>	<b>18 144</b>	<b>-3,4</b>	<b>318,3</b>	<b>1,0</b>	<b>1,0</b>	<b>100,0</b>	<b>-</b>
bydło 8-12 m-cy (Z)	--	--	--	--	--	--	--	--	--
byki 12-24 m-ce (A)	10,16	19 069	19 451	-2,3	366,0	1,0	-0,2	25,5	-0,3
byki > 24 m-cy (B)	10,04	18 833	19 210	-1,6	404,9	-0,8	19,5	5,4	0,8
wolce > 12 m-cy (C)	--	--	--	--	--	--	--	--	--
krowy (D)	8,29	17 022	17 362	-3,7	292,8	1,7	1,2	52,5	0,1
jałówki > 12 m-cy (E)	8,96	17 302	17 648	-5,4	297,5	-2,0	-2,7	16,7	-0,6

\*- z uwagi na ustawowy obowiązek nieidentyfikowalności danych, ceny nie podano

\*\* - z uwagi na brak porównywalności w obecnym tygodniu, danych nie podano

**Makroregiony skupu bydła oraz sprzedaży wołowiny w czterech województwach**

Nazwa makroregionu	Województwa wchodzące w skład makroregionu
<b>centralny</b>	kujańsko-pomorskie, mazowieckie, łódzkie, wielkopolskie, lubuskie
<b>południowy</b>	lubelskie, małopolskie, podkarpackie, świętokrzyskie, dolnośląskie, opolskie, śląskie
<b>północny</b>	podlaskie, pomorskie, warmińsko-mazurskie, zachodnio-pomorskie

Wykorzystanie możliwe z dokładnym podaniem źródła

**Zintegrowany System  
Rolniczej Informacji Rynkowej**

## 2. Ceny sprzedaży wołowiny w Polsce

**Tablica 3. Średnie ceny sprzedaży netto (bez VAT) i struktura sprzedaży ćwierci wołowych w ubojniach bydła (kraj).**

TOWAR	CENA [zł/tona]		Zmiana tygodniowa ceny [%]	Struktura sprzedaży			Wielkość sprzedaży zmiana tyg. [%]
	2022-02-13	2022-02-06		2022-02-13	2022-02-06	Zmiana tygodniowa [%]	
<b>POLSKA</b>							
<b>Ćwierci z buhajków do 2 lat - OGÓŁEM</b>	<b>19 384</b>	<b>19 085</b>	<b>1,6</b>	<b>100,00</b>	<b>100,00</b>	<b>--</b>	<b>-8,9</b>
ćwierci przednie	16 927	16 949	-0,1	16,24	19,46	-16,5	-24,0
ćwierci tylne	21 844	21 544	1,4	15,62	14,77	5,8	-3,7
ćwierci kompensowane	19 406	19 165	1,3	68,13	65,77	3,6	-5,7
<b>Ćwierci z krów rzeźnych - OGÓŁEM</b>	<b>16 999</b>	<b>16 618</b>	<b>2,3</b>	<b>100,00</b>	<b>100,00</b>	<b>--</b>	<b>-10,4</b>
ćwierci przednie	*	13 083	--	2,48	2,24	--	--
ćwierci tylne	*	*	--	0,57	0,39	--	--
ćwierci kompensowane	17 020	16 658	2,2	96,96	97,37	-0,4	-10,8
<b>CENTRALNY</b>							
<b>Ćwierci z buhajków do 2 lat - OGÓŁEM</b>	<b>18 883</b>	<b>18 926</b>	<b>-0,2</b>	<b>100,00</b>	<b>100,00</b>	<b>--</b>	<b>31,0</b>
ćwierci przednie	16 580	*	--	7,90	8,07	-2,1	28,3
ćwierci tylne	--	*	--	0,00	0,15	-100,0	-100,0
ćwierci kompensowane	19 081	19 166	-0,4	92,10	91,78	0,3	31,5
<b>Ćwierci z krów rzeźnych - OGÓŁEM</b>	<b>15 247</b>	<b>14 964</b>	<b>1,9</b>	<b>100,00</b>	<b>100,00</b>	<b>--</b>	<b>-8,2</b>
ćwierci przednie	*	*	--	0,11	0,94	--	--
ćwierci tylne	--	--	--	0,00	0,00	--	--
ćwierci kompensowane	15 250	14 984	1,8	99,89	99,06	0,8	-7,4
<b>PÓLUDNIOWY</b>							
<b>Ćwierci z buhajków do 2 lat - OGÓŁEM</b>	<b>19 397</b>	<b>19 058</b>	<b>1,8</b>	<b>100,00</b>	<b>100,00</b>	<b>--</b>	<b>-24,2</b>
ćwierci przednie	16 990	17 029	-0,2	34,63	37,09	-6,6	-29,2
ćwierci tylne	21 844	21 544	1,4	39,36	30,89	27,4	-3,4
ćwierci kompensowane	18 899	19 011	-0,6	26,00	32,02	-18,8	-38,4
<b>Ćwierci z krów rzeźnych - OGÓŁEM</b>	<b>15 755</b>	<b>15 423</b>	<b>2,2</b>	<b>100,00</b>	<b>100,00</b>	<b>--</b>	<b>-8,6</b>
ćwierci przednie	--	*	--	0,00	1,74	--	--
ćwierci tylne	*	*	--	3,17	2,21	--	--
ćwierci kompensowane	15 406	15 202	1,3	96,83	96,05	0,8	-7,8
<b>PÓLNOCNY</b>							
<b>Ćwierci z buhajków do 2 lat - OGÓŁEM</b>	<b>19 918</b>	<b>19 243</b>	<b>3,5</b>	<b>100,00</b>	<b>100,00</b>	<b>--</b>	<b>-13,9</b>
ćwierci przednie	--	--	--	0,00	0,00	--	--
ćwierci tylne	--	--	--	0,00	0,00	--	--
ćwierci kompensowane	19 918	19 243	3,5	100,00	100,00	0,0	-13,9
<b>Ćwierci z krów rzeźnych - OGÓŁEM</b>	<b>18 869</b>	<b>18 305</b>	<b>3,1</b>	<b>100,00</b>	<b>100,00</b>	<b>--</b>	<b>-12,8</b>
ćwierci przednie	*	*	--	5,31	3,40	--	--
ćwierci tylne	--	--	--	0,00	0,00	--	--
ćwierci kompensowane	19 140	18 486	3,5	94,69	96,60	-2,0	-14,5

\* - z uwagi na ustawowy obowiązek nieidentyfikowalności danych, ceny nie podano.

### **Makroregiony skupu bydła oraz sprzedaży wołowiny w ćwierćtuszach**

Nazwa makroregionu	Województwa wchodzące w skład makroregionu
<b>centralny</b>	kujawsko-pomorskie, mazowieckie, łódzkie, wielkopolskie, lubuskie
<b>południowy</b>	lubelskie, małopolskie, podkarpackie, świętokrzyskie, dolnośląskie, opolskie, śląskie
<b>północny</b>	podlaskie, pomorskie, warmińsko-mazurskie, zachodnio-pomorskie

Wykorzystanie możliwe z dokładnym podaniem źródła

**Z i n t e g r o w a n y S y s t e m  
R o l n i c z e j I n f o r m a c j i R y n k o w e j**

**Tablica 4. Średnie ceny sprzedaży netto (bez VAT) elementów mięsa wołowego (kraj)  
w okresie: 07.02 – 13.02.2022 r.**

Makroregion	Cena sprzedaży [zł/tonę]			Tygodniowa zmiana ceny [%]		
	rostbef z/k	udziec b/k	mięso woł. mielone	rostbef z/k	udziec b/k	mięso woł. mielone
<b>Ogółem kraj</b>	<b>34 088</b>	<b>32 399</b>	<b>21 634</b>	<b>2,6</b>	<b>0,5</b>	<b>1,3</b>
Centralny	31 635	30 541 *		-2,3	-1,1	--
Południowy	*	33 026 *		--	0,5	--
Północny	*	*	--	--	--	--

\* - z uwagi na ustawowy wymóg nieidentyfikowalności danych, ceny nie podano

### 3. Ceny bydła żywego<sup>3</sup> w Polsce

#### 3.1 Ceny cieląt i młodego bydła opasowego w handlu hurtowym

**Tablica 5. Średnie ceny zakupu cieląt płci męskiej oraz młodego bydła opasowego**

Kategoria bydła	Jednostka	Cena zakupu			Zmiana ceny	
		13.02.2022	06.02.2022	14.02.2021	tyg. [%]	roczna [%]
Byczki od 8 dni do 4 tygodni - typ mleczny	zł/szt	732,88	718,18	617,17	2,0	18,7
Byczki od 8 dni do 4 tygodni - typ mięsny	zł/szt	1038,21	1009,28	881,05	2,9	17,8
Młode bydło opasowe 6-12 m-cy	zł/kg w.ż.	nld	nld	nld	--	--

\* - prezentowane ceny są cenami netto (bez VAT)

nld - niewystarczająca liczba danych do prezentacji

<sup>3</sup> - W handlu hurtowym bydlęciem żywym badane ceny byczków od 8 dni do 4 tygodni dotyczą cieląt przeznaczonych do dalszego chowu pochodzących od bydła ras mlecznych w przypadku typu mlecznego oraz od bydła ras mięsnych, ogólnoużytkowych i krzyżówek z rasami mięsnymi w przypadku typu mięsnego

#### 4. Ceny mięsa wołowego w sieciach handlowych w Polsce

##### 4.1 Ceny zakupu mięsa wołowego płacone przez podmioty handlu detalicznego

Tablica 6. Średnie ceny zakupu mięsa wołowego w sieciach handlowych w okresie: 07.02 – 13.02.2022 r.

	Cena w zł/kg		Zmiana [%]
	13.02.2022	06.02.2022	
<b>konfekcjonowane</b>			
mięso woł. bez kości (udziec)	34,45	34,25	0,6
mięso wołowe mielone	19,76	19,05	3,7
<b>luzem</b>			
mięso woł. bez kości (udziec)	30,78	30,27	1,7

\* - z uwagi na ustawowy wymóg nieidentyfikowalności danych, ceny nie podano

(daty podane w tabeli oznaczają ostatni dzień analizowanego tygodnia)

#### **Uwaga:**

**Analiza handlu zagranicznego za okres I-XII 2021r. (dane wstępne) oraz uboje bydła w okresie: styczeń – grudzień 2022 r. są zamieszczone w wersji EXCEL biuletynu.**

---

Biuletyn „*Rynek wołowiny i cielęciny*” ukazuje się w każdy czwartek.

*Informacje zamieszczane w tym biuletynie przekazywane są przez współpracujące z nami podmioty na podstawie Ustawy o badaniach rynkowych z dn. 30 marca 2001r.*

#### **Wydawca:**

Ministerstwo Rolnictwa i Rozwoju Wsi,

Departament Rynków Rolnych

ul. Wspólna 30, 00-930 Warszawa,

tel. (022) 623-16-33, fax (022) 623-27-06

Internet: <http://www.minrol.gov.pl>, E-mail: [biuletyn@minrol.gov.pl](mailto:biuletyn@minrol.gov.pl)

**Autor:** Anna Pankiewicz tel. (022) 623-16-33 E-mail: [Anna.Pankiewicz@minrol.gov.pl](mailto:Anna.Pankiewicz@minrol.gov.pl)