

Meldunki epidemiologiczne

Zachorowania i podejrzenia zachorowań na grypę w Małopolsce

Sekcja Budżetu Zadaniowego, Planowania i Analiz – Wojewódzka Stacja Sanitarno-Epidemiologiczna w Krakowie

Rok: 2020

Miesiąc: listopad

Numer: 11D (44)

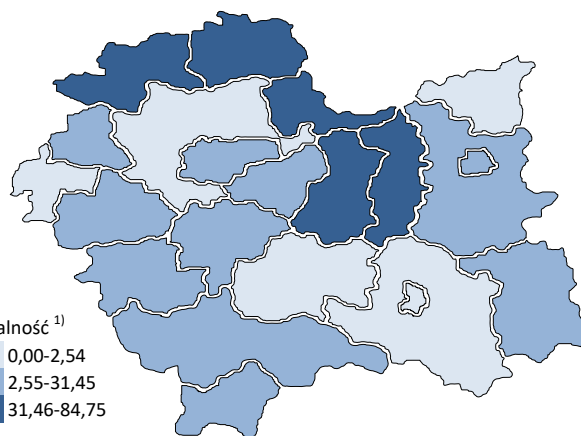
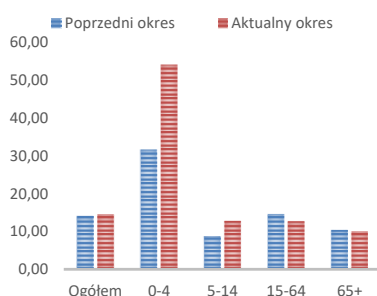
Okres: 23-30 listopada

Analiza za okres od 23 do 30 listopada 2020 r.

Zachorowania i podejrzenia zachorowań na grypę w okresie od 23 do 30 listopada 2020 r. wg wieku i powiatów

Powiat	Ogółem			Wiek (ukończone lata)							
	liczba	zapadalność ¹⁾	wzrost /spadek zapadalności ^{2,3)}	0-4		5-14		15-64		65+	
				liczba	zapadalność ¹⁾	liczba	zapadalność ¹⁾	liczba	zapadalność ¹⁾	liczba	zapadalność ¹⁾
MAŁOPOLSKA	3 957	14,50	0,35	803	54,04	373	12,79	2 319	12,71	462	9,95
bocheński	372	43,52	-5,01	80	159,62	46	45,01	214	37,42	32	24,49
brzeski	325	43,59	-31,98	13	33,29	6	7,15	264	52,11	42	36,21
chrzanowski	220	22,08	3,84	25	56,85	30	32,07	142	21,37	23	11,83
dąbrowski	0	0,00	0,00	0	0,00	0	0,00	0	0,00	0	0,00
gorlicki	31	3,56	-6,28	3	6,77	5	5,11	14	2,39	9	6,27
m. Kraków	569	9,13	-4,00	151	41,53	36	6,36	305	7,51	77	6,20
krakowski	52	2,33	1,71	12	10,16	9	3,51	25	1,66	6	1,70
limanowski	0	0,00	0,00	0	0,00	0	0,00	0	0,00	0	0,00
miechowski	331	84,75	-49,27	37	208,52	15	39,35	225	88,38	54	67,43
myślenicki	321	31,45	22,49	118	189,25	31	25,06	150	21,63	22	15,58
Nowy Sącz i nowosądecki	61	2,54	2,54	5	3,47	7	2,41	41	2,52	8	2,31
nowotarski	78	5,08	4,56	24	29,11	10	5,72	28	2,68	16	6,87
olkuski	494	55,52	2,09	125	325,32	47	54,68	270	45,80	52	29,57
oświęcimski	0	0,00	0,00	0	0,00	0	0,00	0	0,00	0	0,00
proszowicki	240	69,41	4,96	50	300,63	41	117,63	124	53,48	25	40,04
suski	167	24,78	18,85	26	71,90	15	19,57	112	24,68	14	13,05
Tarnów i tarnowski	466	18,79	3,63	66	55,79	40	15,81	301	17,93	59	13,73
wadowicki	127	9,92	9,03	43	61,39	26	18,06	44	5,09	14	6,92
wielicki	43	4,16	4,16	4	6,53	2	1,58	35	5,03	2	1,35
tatrzański	60	11,02	4,72	21	74,64	7	11,81	25	6,88	7	7,46

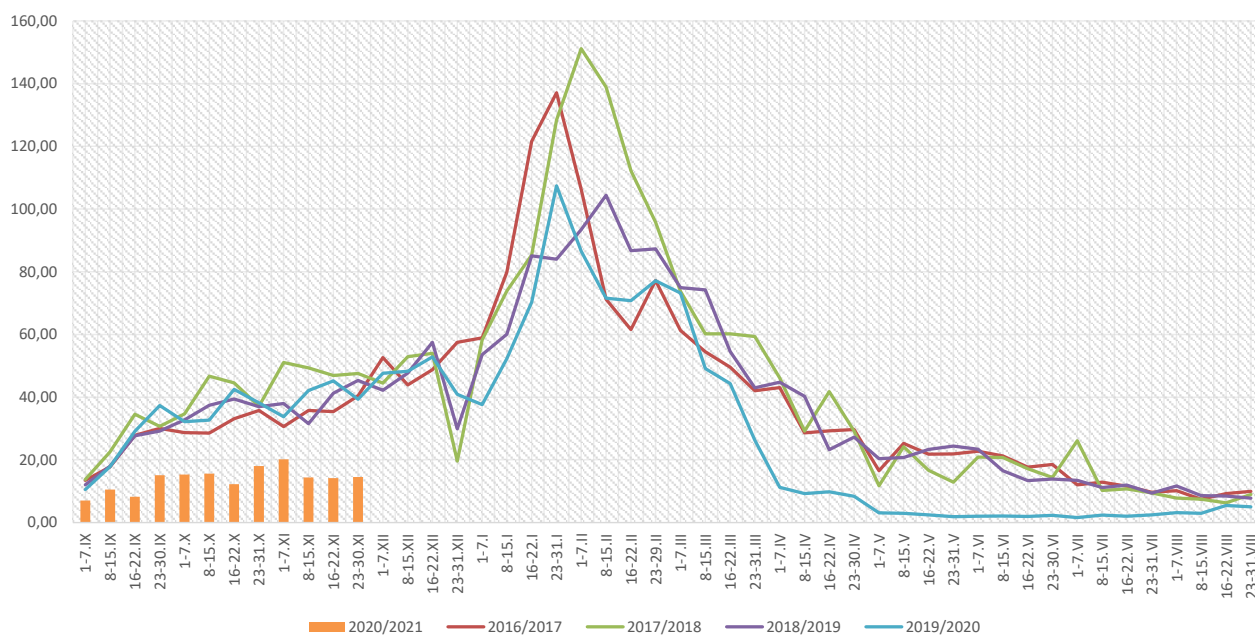
ZAPADALNOŚĆ¹⁾
W OKRESIE OD 23 DO 30
LISTOPADA 2020 R. ORAZ
W POPRZEDNIM OKRESIE
SPRAWOZDAWCZYM³⁾
WG WIEKU



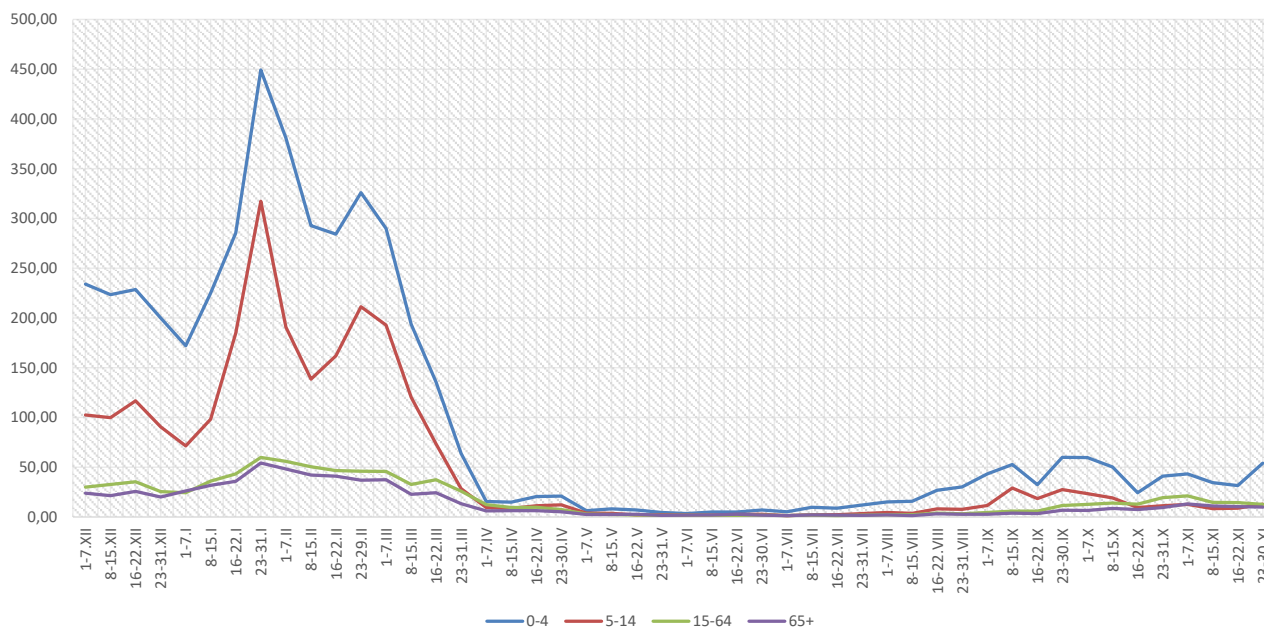
Objaśnienia:

- 1) Przeciętna dzienna zapadalność na 100 tys. ludności wg stanu w dniu 31 grudnia 2019 r.
- 2) Różnica w stosunku do poprzedniego okresu sprawozdawczego.
- 3) Okres od 16 do 22 listopada 2020 r.

Zapadalność ¹⁾ na grypę i podejrzenia grypy w sezonie epidemicznym 2020/2021 w porównaniu z poprzednimi sezonami wg okresowych meldunków



Zapadalność ¹⁾ na grypę i podejrzenia grypy w okresie od 1 grudnia 2019 r. do 30 listopada 2020 r. wg wieku i okresowych meldunków

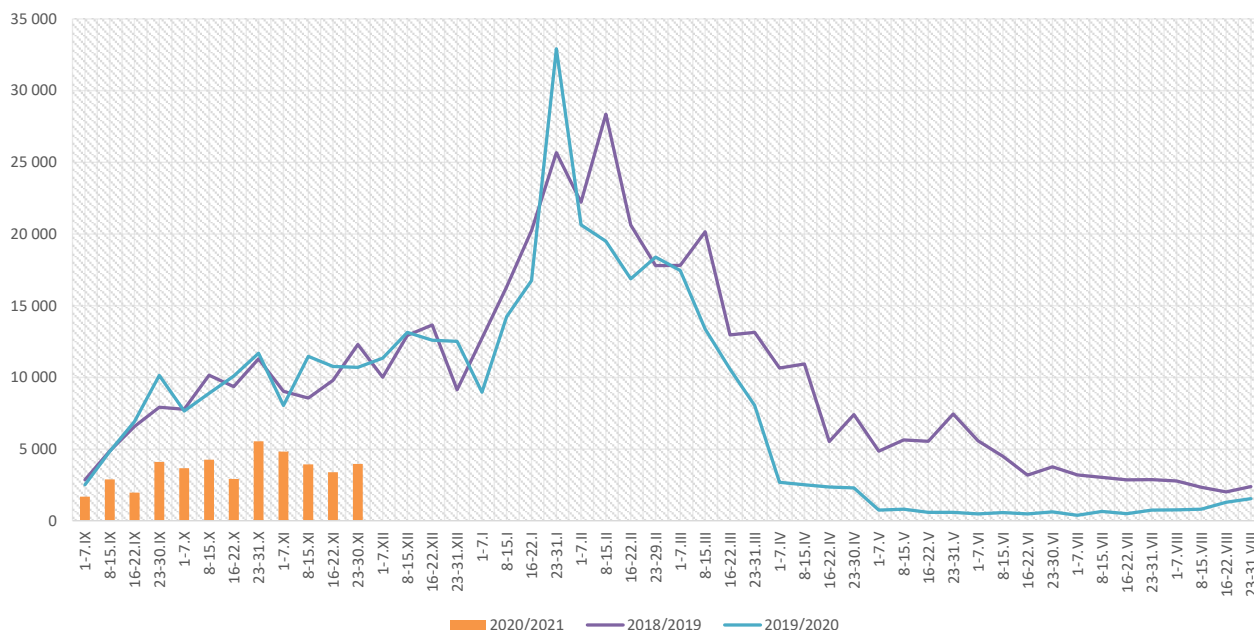


Objaśnienia:

1) Przeciętna dzienna zapadalność na 100 tys. ludności, przy czym ludność wg stanu w dniu:

- 31 grudnia 2018 r. dla meldunków z okresu do 31 grudnia 2019 r.,
- 30 czerwca 2019 r. dla meldunków z okresu od 1 stycznia 2020 r. do 30 września 2020 r.,
- 31 grudnia 2019 r. dla meldunków z okresu od 1 października 2020 r.

Zachorowania i podejrzenia zachorowań na grypę w sezonie epidemicznym 2020/2021 w porównaniu z poprzednimi sezonami wg okresowych meldunków



Skierowani do szpitala z powodu grypy lub podejrzenia grypy w okresie od 23 do 30 listopada 2020 r. wg przyczyn i powiatów								
Powiat	Ogółem		Przyczyny skierowania do szpitala ¹⁾					
			objawy ze strony układu krążenia		objawy ze strony układu oddechowego		inne przyczyny	
	liczba	% ²⁾	liczba	% ³⁾	liczba	% ³⁾	liczba	% ³⁾
MAŁOPOLSKA	4	0,10%	0	0,0%	4	100,0%	0	0,0%
bocheński								
brzeski								
chrzanowski								
dąbrowski								
gorlicki								
m. Kraków	2	0,35%			2	100,0%		
krakowski								
limanowski								
miechowski								
myślenicki								
Nowy Sącz i nowosądecki								
nowotarski								
olkuski								
oświęcimski								
proszowicki								
suski								
Tarnów i tarnowski								
wadowicki	2	1,57%			2	100,0%		
wielicki								
tatrzański								

Objaśnienia:

- 1) Jedna osoba może być wykazana w kilku rubrykach.
- 2) W stosunku do ogółu zgłoszonych zachorowań i podejrzeń zachorowań na grypę.
- 3) W stosunku do ogółu osób skierowanych do szpitala z powodu grypy lub podejrzenia grypy.

Zgony z powodu grypy i podejrzeń grypy w okresie od 23 do 30 listopada 2020 r. wg wieku i powiatów

Powiat	Ogółem	Wiek (ukończone lata)			
		0-4	5-14	15-64	65+
MAŁOPOLSKA	-	-	-	-	-
bocheński	-	-	-	-	-
brzeski	-	-	-	-	-
chrzanowski	-	-	-	-	-
dąbrowski	-	-	-	-	-
gorlicki	-	-	-	-	-
m. Kraków	-	-	-	-	-
krakowski	-	-	-	-	-
limanowski	-	-	-	-	-
miechowski	-	-	-	-	-
myślenicki	-	-	-	-	-
Nowy Sącz i nowosądecki	-	-	-	-	-
nowotarski	-	-	-	-	-
olkuski	-	-	-	-	-
oświęcimski	-	-	-	-	-
proszowicki	-	-	-	-	-
suski	-	-	-	-	-
Tarnów i tarnowski	-	-	-	-	-
wadowicki	-	-	-	-	-
wielicki	-	-	-	-	-
tatrzański	-	-	-	-	-

Źródła danych:

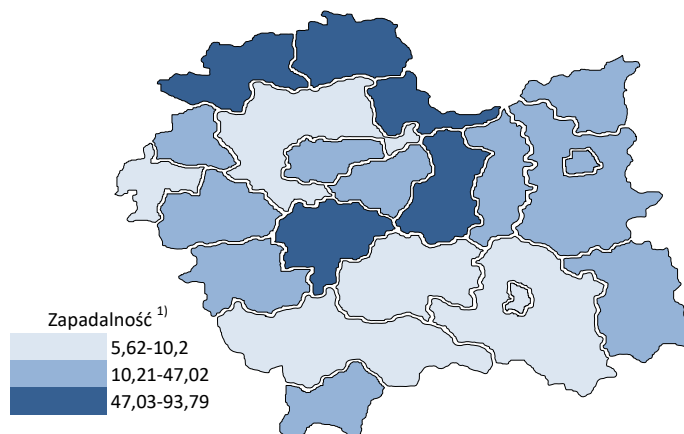
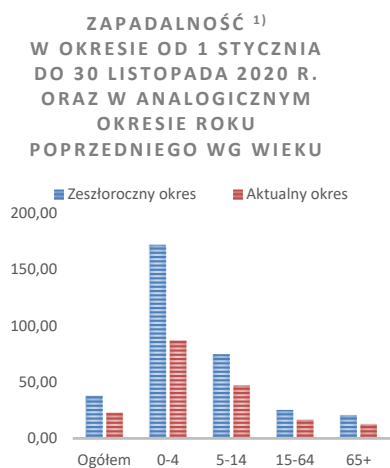
Liczby zachorowań, podejrzeń zachorowań oraz zgonów: Dane z okresowych, zbiorczych „Meldunków o zachorowaniach i podejrzaniach zachorowań na grypę”, nadsyłanych do powiatowych stacji sanitarno-epidemiologicznych przez wszystkie jednostki ochrony zdrowia, do których zgłosili się chorzy, oraz dane ze zgłoszeń zgonów nadsyłanych do powiatowych i/lub wojewódzkich stacji sanitarno-epidemiologicznych przez lekarzy, przesyłane przez wojewódzkie stacje sanitarno-epidemiologiczne w formie zagregowanej do Zakładu Epidemiologii NIZP-PZH.

W "Meldunkach" - zgodnie z definicją grypy przyjętą na potrzeby nadzoru nad chorobami zakaźnymi w krajach Unii Europejskiej (Dz.U. L 262 z 27.9.2012) - wykazuje się grypę (rozpoznaną klinicznie i/lub laboratoryjnie) oraz wszystkie rozpoznane klinicznie zachorowania grypopodobne i ostre zakażenia dróg oddechowych spełniające kryteria definicji.

Analiza za okres od 1 stycznia do 30 listopada 2020 r.

Zachorowania i podejrzenia zachorowań na gripę w okresie od 1 stycznia do 30 listopada 2020 r. wg wieku i powiatów

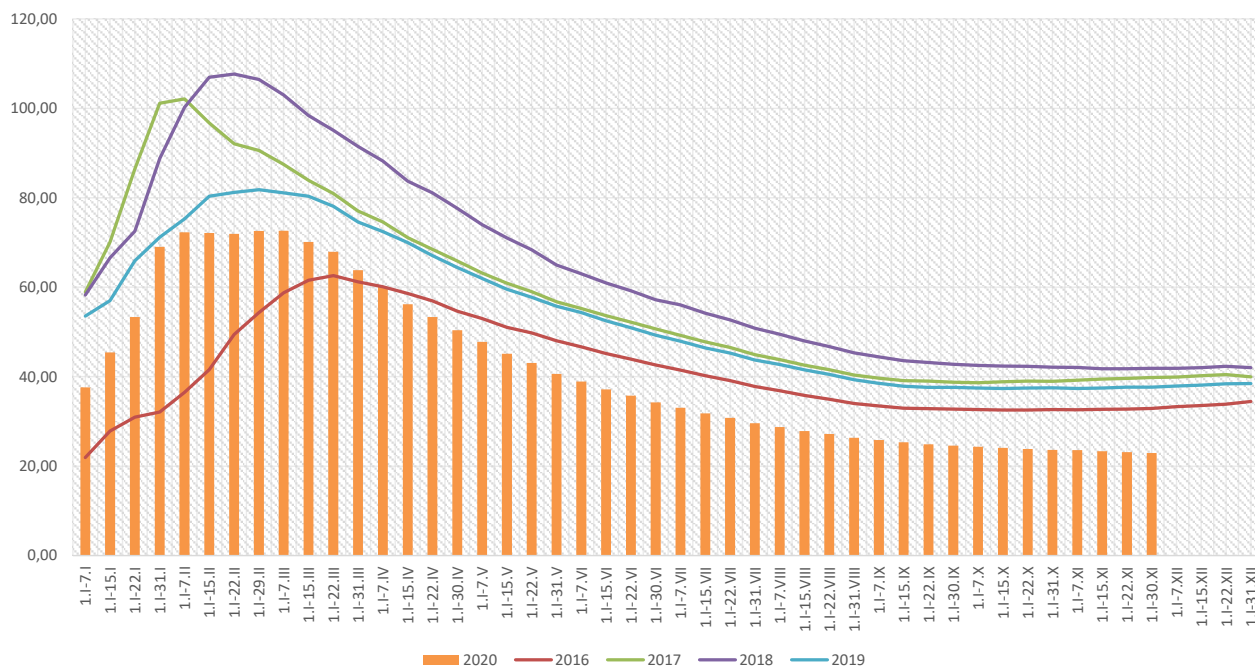
Powiat	Ogółem		Wiek (ukończone lata)							
			0-4		5-14		15-64		65+	
	liczba	zapadalność ¹⁾	liczba	zapadalność ¹⁾	liczba	zapadalność ¹⁾	liczba	zapadalność ¹⁾	liczba	zapadalność ¹⁾
MAŁOPOLSKA	262 062	22,93	54 067	86,90	57 268	46,90	126 173	16,52	24 554	12,63
bocheński	24 116	67,37	5 340	254,43	4 503	105,23	11 983	50,04	2 290	41,86
brzeski	14 681	47,02	2 664	162,92	2 506	71,28	7 549	35,58	1 962	40,40
chrzanowski	4 376	10,49	458	24,87	828	21,14	2 673	9,61	417	5,12
dąbrowski	4 136	20,86	1 097	111,46	1 075	54,08	1 569	11,43	395	12,64
gorlicki	7 986	21,89	1 248	67,26	2 278	55,55	3 645	14,87	815	13,56
m. Kraków	42 093	16,13	8 551	56,17	6 940	29,26	23 660	13,92	2 942	5,65
krakowski	9 540	10,20	1 564	31,63	1 988	18,52	4 829	7,66	1 159	7,82
limanowski	2 482	5,62	868	30,23	870	15,28	639	2,15	105	1,79
miechowski	15 339	93,79	2 168	291,78	2 375	148,78	8 627	80,92	2 169	64,68
myślenicki	22 634	52,95	6 468	247,72	5 803	112,02	8 801	30,31	1 562	26,41
Nowy Sącz i nowosądecki	8 555	8,50	1 875	31,05	2 093	17,23	3 746	5,51	841	5,81
nowotarski	6 339	9,87	1 286	37,26	1 552	21,21	2 738	6,26	763	7,83
olkuski	21 166	56,81	4 116	255,81	4 622	128,42	10 442	42,30	1 986	26,97
oświęcimski	3 682	7,16	828	33,51	1 404	26,85	1 324	3,87	126	1,32
proszowicki	12 760	88,13	2 302	330,53	2 832	194,03	6 305	64,94	1 321	50,53
suski	10 211	36,19	1 874	123,76	2 410	75,07	4 680	24,63	1 247	27,77
Tarnów i tarnowski	23 527	22,66	5 329	107,58	6 060	57,21	10 304	14,66	1 834	10,20
wadowicki	12 535	23,39	2 839	96,80	3 383	56,12	5 191	14,35	1 122	13,24
wielicki	8 199	18,95	1 594	62,11	1 679	31,62	4 058	13,92	868	13,95
tatrzański	7 705	33,79	1 598	135,63	2 067	83,31	3 410	22,41	630	16,04



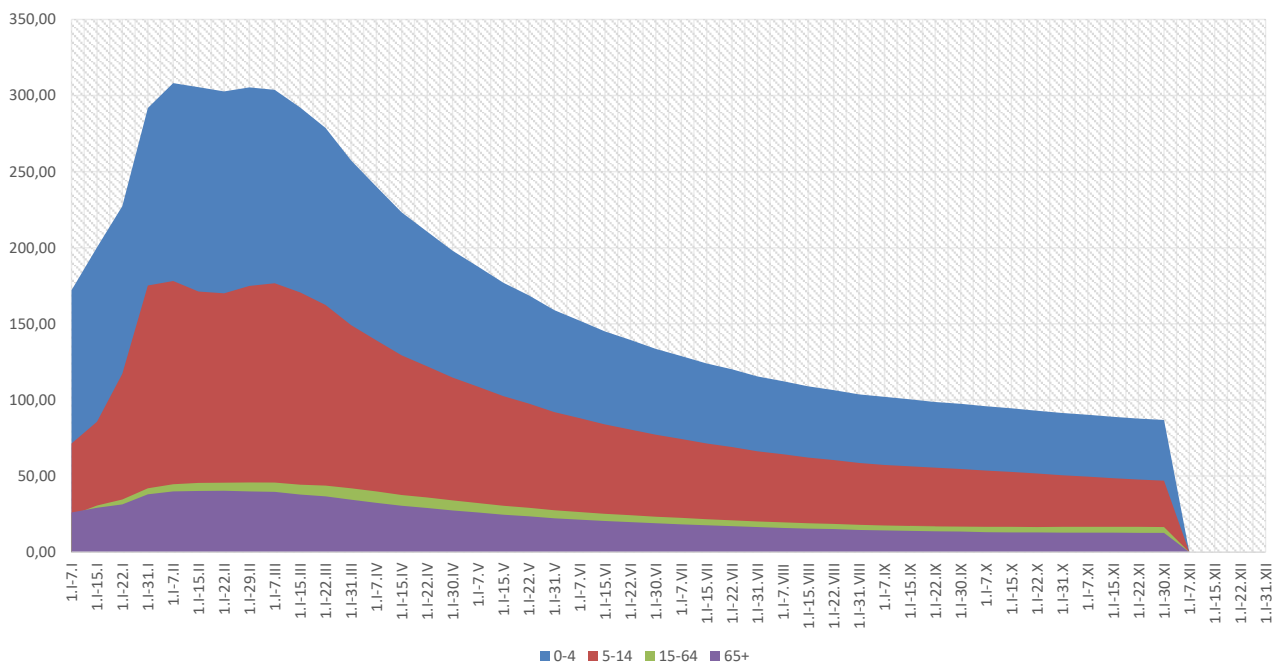
Objaśnienia:

1) Przeciętna dzienna zapadalność na 100 tys. ludności wg stanu w dniu 31 grudnia 2019 r.

Zapadalność ¹⁾ na grypę i podejrzenia grypy w roku 2020 narastająco w porównaniu z poprzednimi latami



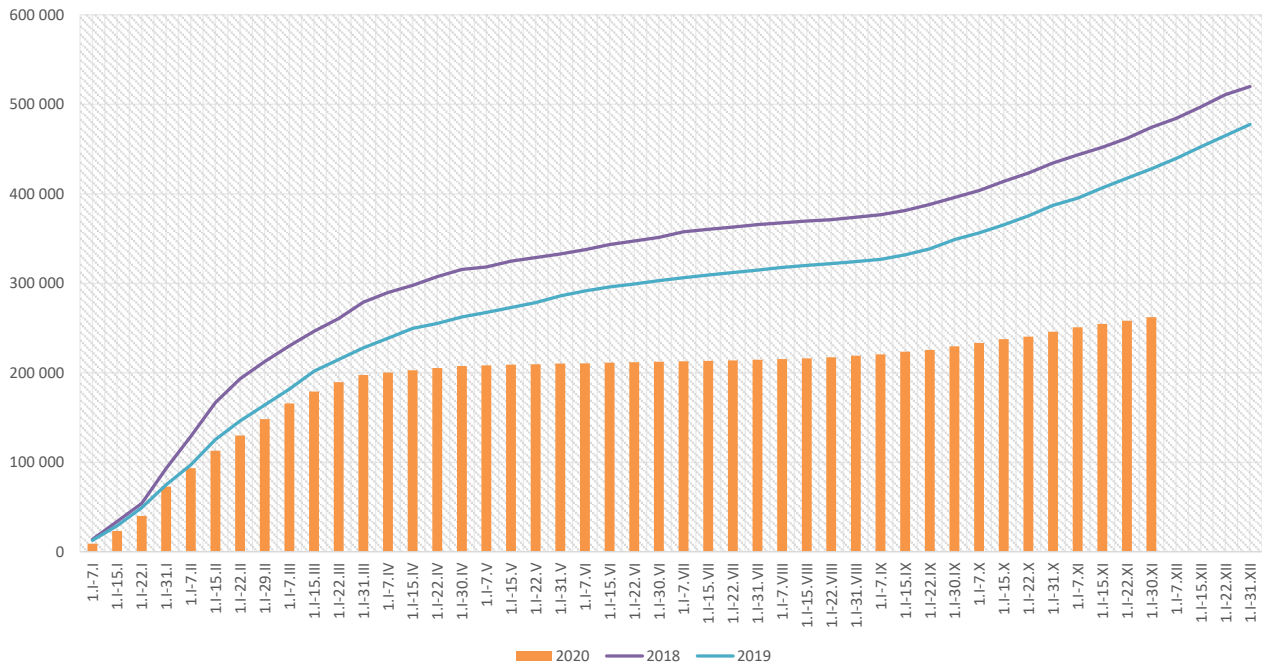
Zapadalność ¹⁾ na grypę i podejrzenia grypy w roku 2020 narastająco wg wieku



Objaśnienia:

1) Przeciętna dzienna zapadalność na 100 tys. ludności wg stanu w dniu 31 grudnia 2019 r.

Zachorowania i podejrzenia zachorowań na gripę w roku 2020 narastająco w porównaniu z poprzednimi latami



Skierowani do szpitala z powodu grypy lub podejrzenia grypy w okresie od 1 stycznia do 30 listopada 2020 r. wg przyczyn i powiatów								
Powiat	Ogółem		Przyczyny skierowania do szpitala ¹⁾					
			objawy ze strony układu krążenia		objawy ze strony układu oddechowego		inne przyczyny	
	liczba	% ²⁾	liczba	% ³⁾	liczba	% ³⁾	liczba	% ³⁾
MAŁOPOLSKA	1 236	0,47%	29	2,3%	877	71,0%	427	34,5%
bocheński	124	0,51%	1	0,8%	124	100,0%		
brzeski	66	0,45%	3	4,5%	62	93,9%	4	6,1%
chrzanowski	69	1,58%			69	100,0%		
dąbrowski	14	0,34%			14	100,0%		
gorlicki	28	0,35%			28	100,0%		
m. Kraków	193	0,46%	18	9,3%	162	83,9%	53	27,5%
krakowski	17	0,18%	6	35,3%	13	76,5%	9	52,9%
limanowski	23	0,93%			18	78,3%	12	52,2%
miechowski	16	0,10%			16	100,0%		
myślenicki	27	0,12%			27	100,0%		
Nowy Sącz i nowosądecki	78	0,91%			16	20,5%	62	79,5%
nowotarski	38	0,60%	1	2,6%	35	92,1%	26	68,4%
olkuski	27	0,13%			27	100,0%		
oświęcimski	17	0,46%			2	11,8%	15	88,2%
proszowicki	30	0,24%			29	96,7%	1	3,3%
suski	26	0,25%			14	53,8%	22	84,6%
Tarnów i tarnowski	208	0,88%					208	100,0%
wadowicki	155	1,24%			155	100,0%		
wielicki	61	0,74%			47	77,0%	15	24,6%
tatrzański	19	0,25%			19	100,0%		

Objaśnienia:

- 1) Jedna osoba może być wykazana w kilku rubrykach.
- 2) W stosunku do ogółu zgłoszonych zachorowań i podejrzeń zachorowań na gripę.
- 3) W stosunku do ogółu osób skierowanych do szpitala z powodu grypy lub podejrzenia grypy.

Zgony z powodu grypy i podejrzeń grypy w okresie od 1 stycznia do 30 listopada 2020 r. wg wieku i powiatów					
Powiat	Ogółem	Wiek (ukończone lata)			
		0-4	5-14	15-64	65+
MAŁOPOLSKA	5	-	-	1	4
bocheński	-	-	-	-	-
brzeski	-	-	-	-	-
chrzanowski	-	-	-	-	-
dąbrowski	-	-	-	-	-
gorlicki	-	-	-	-	-
m. Kraków	4	-	-	1	3
krakowski	-	-	-	-	-
limanowski	-	-	-	-	-
miechowski	-	-	-	-	-
myślenicki	-	-	-	-	-
Nowy Sącz i nowosądecki	-	-	-	-	-
nowotarski	-	-	-	-	-
olkuski	-	-	-	-	-
oświęcimski	-	-	-	-	-
proszowicki	-	-	-	-	-
suski	-	-	-	-	-
Tarnów i tarnowski	-	-	-	-	-
wadowicki	-	-	-	-	-
wielicki	1	-	-	-	1
tatrzański	-	-	-	-	-

wykonała: Paulina Salawa-Kostkowska

Źródła danych:

Liczby zachorowań, podejrzeń zachorowań oraz zgonów: Dane z okresowych, zbiorczych „Meldunków o zachorowaniach i podejrzeniach zachorowań na grypę”, nadsyłanych do powiatowych stacji sanitarno-epidemiologicznych przez wszystkie jednostki ochrony zdrowia, do których zgłosili się chorzy, oraz dane ze zgłoszeń zgonów nadsyłanych do powiatowych i/lub wojewódzkich stacji sanitarno-epidemiologicznych przez lekarzy, przesyłane przez wojewódzkie stacje sanitarno-epidemiologiczne w formie zagregowanej do Zakładu Epidemiologii NIZP-PZH.

W "Meldunkach" - zgodnie z definicją grypy przyjętą na potrzeby nadzoru nad chorobami zakaźnymi w krajach Unii Europejskiej (Dz.U. L 262 z 27.9.2012) - wykazuje się grypę (rozpoznaną klinicznie i/lub laboratoryjnie) oraz wszystkie rozpoznane klinicznie zachorowania grypopodobne i ostre zakażenia dróg oddechowych spełniające kryteria definicji.