

Meldunki epidemiologiczne

Zachorowania i podejrzenia zachorowań na grypę w Małopolsce

Sekcja Budżetu Zadaniowego, Planowania i Analiz – Wojewódzka Stacja Sanitarno-Epidemiologiczna w Krakowie

Rok: 2022

Miesiąc: maj

Numer: 5C (19)

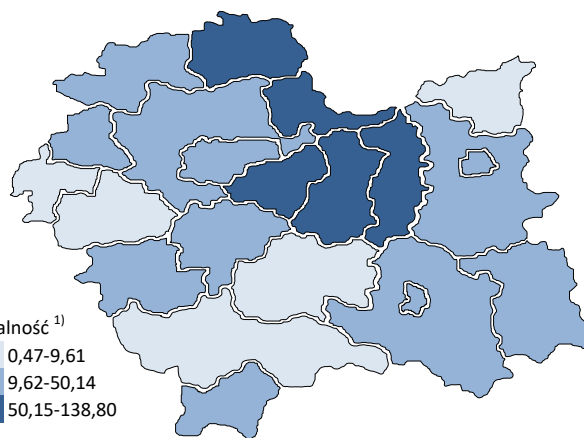
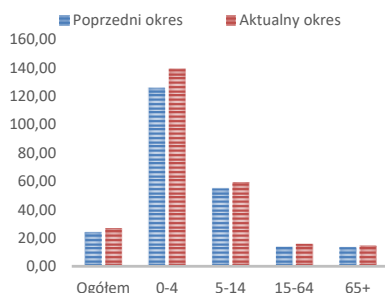
Okres: 16-22 maja

Analiza za okres od 16 do 22 maja 2022 r.

Zachorowania i podejrzenia zachorowań na grypę w okresie od 16 do 22 maja 2022 r. wg wieku i powiatów

Powiat	Ogółem			Wiek (ukończone lata)							
	liczba	zapadalność ¹⁾	wzrost /spadek zapadalności ^{2,3)}	0-4		5-14		15-64		65+	
				liczba	zapadalność ¹⁾	liczba	zapadalność ¹⁾	liczba	zapadalność ¹⁾	liczba	zapadalność ¹⁾
MAŁOPOLSKA	6 435	26,98	2,79	1 775	138,90	1 534	59,27	2 512	15,93	614	14,55
bocheński	970	129,75	13,53	300	705,24	238	264,51	325	65,60	107	89,40
brzeski	419	64,55	-0,56	115	346,67	93	127,33	174	39,68	37	35,44
chrzanowski	225	26,22	21,33	41	116,63	37	44,63	120	21,33	27	15,21
dąbrowski	26	6,33	-3,90	8	40,40	4	9,61	11	3,90	3	4,49
gorlicki	140	18,55	-4,75	29	78,87	32	37,85	67	13,33	12	9,17
m. Kraków	1 216	22,21	4,12	333	103,68	228	43,94	567	16,16	88	7,81
krakowski	254	12,79	2,92	76	72,97	55	23,70	101	7,63	22	6,73
limanowski	89	9,61	7,53	45	74,53	31	25,91	10	1,61	3	2,38
miechowski	462	137,37	13,79	103	687,90	108	325,36	197	91,05	54	75,20
myślenicki	166	18,49	-20,50	64	121,66	24	21,71	66	10,93	12	9,19
Nowy Sącz i nowosądecki	238	11,32	-12,91	77	62,35	47	18,47	82	5,82	32	10,20
nowotarski	70	5,23	-6,73	20	28,34	22	14,45	27	2,98	1	0,48
olkuski	384	50,14	-19,90	107	336,10	104	139,40	132	26,48	41	25,47
oświęcimski	5	0,47	-0,27	2	4,12	3	2,72	0	0,00	0	0,00
proszowicki	416	138,80	17,64	93	650,30	123	407,31	150	75,44	50	88,68
suski	229	39,16	11,63	47	157,43	68	102,75	96	24,47	18	18,69
Tarnów i tarnowski	469	21,85	7,95	133	132,48	157	71,51	143	9,94	36	9,29
wadowicki	28	2,51	1,10	3	5,02	10	7,91	14	1,88	1	0,54
wielicki	528	56,98	50,19	147	268,37	117	101,34	203	32,89	61	43,86
tatrzański	101	21,31	-6,57	32	135,33	33	63,39	27	8,61	9	10,60

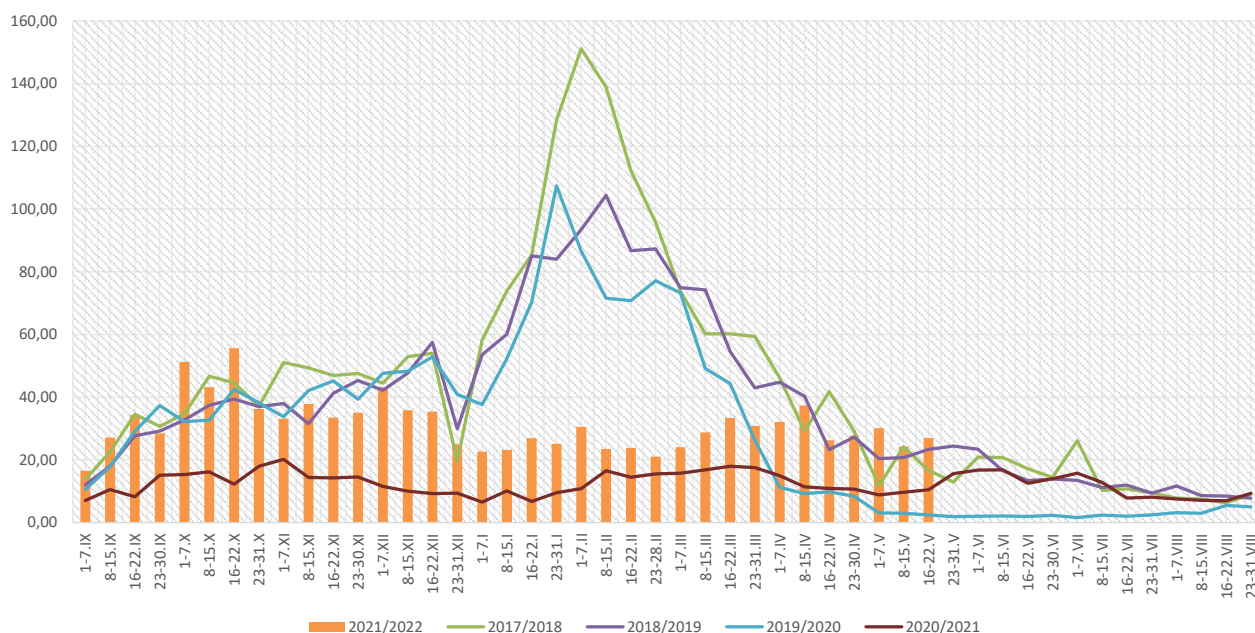
ZAPADALNOŚĆ¹⁾
W OKRESIE OD 16 DO 22
MAJA 2022 R. ORAZ
W POPRZEDNIM OKRESIE
SPRAWOZDAWCZYM³⁾
WG WIEKU



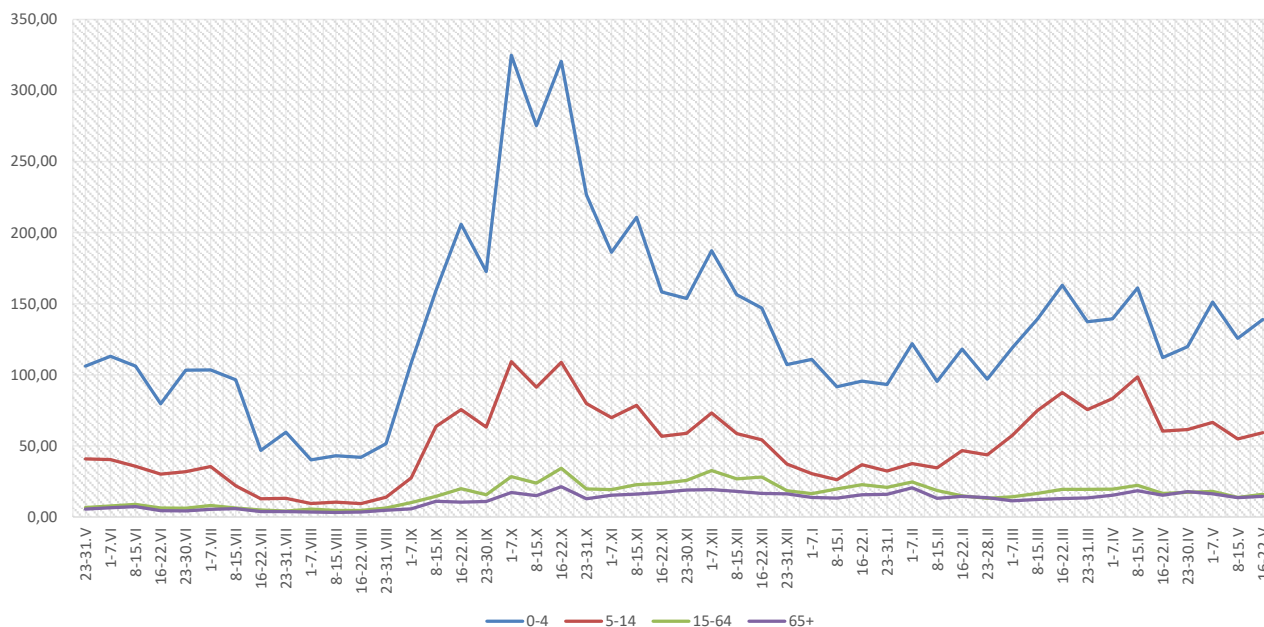
Objaśnienia:

- 1) Przeciętna dzienna zapadalność na 100 tys. ludności wg stanu w dniu 31 grudnia 2021 r.
- 2) Różnica w stosunku do poprzedniego okresu sprawozdawczego.
- 3) Okres od 8 do 15 maja 2022 r.

Zapadalność ¹⁾ na grypę i podejrzenia grypy w sezonie epidemicznym 2021/2022 w porównaniu z poprzednimi sezonami wg okresowych meldunków



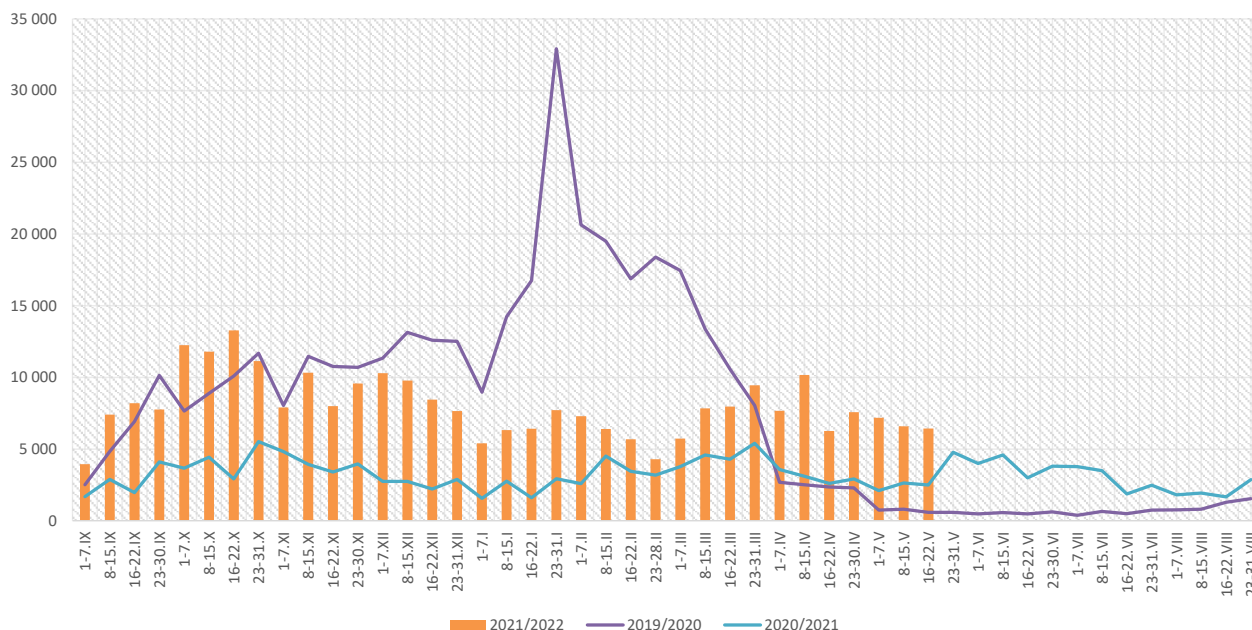
Zapadalność ¹⁾ na grypę i podejrzenia grypy w okresie od 23 maja 2021 r. do 22 maja 2022 r. wg wieku i okresowych meldunków



Objaśnienia:

- 1) Przeciętna dzienna zapadalność na 100 tys. ludności, przy czym ludność wg stanu w dniu:
- 31 grudnia 2020 r. dla meldunków z okresu do 31 grudnia 2021 r.,
 - 30 czerwca 2021 r. dla meldunków z okresu od 1 stycznia 2022 r. do 30 kwietnia 2021 r.,
 - 31 grudnia 2021 r. dla meldunków z okresu od 1 maja 2022 r.

Zachorowania i podejrzenia zachorowań na grypę w sezonie epidemicznym 2021/2022 w porównaniu z poprzednimi sezonami wg okresowych meldunków



Skierowani do szpitala z powodu grypy lub podejrzenia grypy w okresie od 16 do 22 maja 2022 r. wg przyczyn i powiatów								
Powiat	Ogółem		Przyczyny skierowania do szpitala ¹⁾					
			objawy ze strony układu krążenia		objawy ze strony układu oddechowego		inne przyczyny	
	liczba	% ²⁾	liczba	% ³⁾	liczba	% ³⁾	liczba	% ³⁾
MAŁOPOLSKA	24	0,37%	0	0,0%	21	87,5%	3	12,5%
bocheński	2	0,21%			2	100,0%		
brzeski								
chrzanowski								
dąbrowski								
gorlicki								
m. Kraków	1	0,08%			1	100,0%		
krakowski	2	0,79%					2	100,0%
limanowski								
miechowski								
myślenicki								
Nowy Sącz i nowosądecki	3	1,26%			3	100,0%		
nowotarski								
olkuski								
oświęcimski	1	20,00%					1	100,0%
proszowicki	2	0,48%			2	100,0%		
suski								
Tarnów i tarnowski	9	1,92%			9	100,0%		
wadowicki								
wielicki	4	0,76%			4	100,0%		
tatrzański								

Objaśnienia:

- 1) Jedna osoba może być wykazana w kilku rubrykach.
- 2) W stosunku do ogółu zgłoszonych zachorowań i podejrzeń zachorowań na grypę.
- 3) W stosunku do ogółu osób skierowanych do szpitala z powodu grypy lub podejrzenia grypy.

**Zgony z powodu grypy i podejrzeń grypy w okresie
od 16 do 22 maja 2022 r. wg wieku i powiatów**

Powiat	Ogółem	Wiek (ukończone lata)			
		0-4	5-14	15-64	65+
MAŁOPOLSKA	-	-	-	-	-
bocheński	-	-	-	-	-
brzeski	-	-	-	-	-
chrzanowski	-	-	-	-	-
dąbrowski	-	-	-	-	-
gorlicki	-	-	-	-	-
m. Kraków	-	-	-	-	-
krakowski	-	-	-	-	-
limanowski	-	-	-	-	-
miechowski	-	-	-	-	-
myślenicki	-	-	-	-	-
Nowy Sącz i nowosądecki	-	-	-	-	-
nowotarski	-	-	-	-	-
olkuski	-	-	-	-	-
oświęcimski	-	-	-	-	-
proszowicki	-	-	-	-	-
suski	-	-	-	-	-
Tarnów i tarnowski	-	-	-	-	-
wadowicki	-	-	-	-	-
wielicki	-	-	-	-	-
tatrzański	-	-	-	-	-

Źródła danych:

Liczby zachorowań, podejrzeń zachorowań oraz zgonów: Dane z okresowych, zbiorczych „Meldunków o zachorowaniach i podejrzaniach zachorowań na grypę”, nadsyłanych do powiatowych stacji sanitarno-epidemiologicznych przez wszystkie jednostki ochrony zdrowia, do których zgłosili się chorzy, oraz dane ze zgłoszeń zgonów nadsyłanych do powiatowych i/lub wojewódzkich stacji sanitarno-epidemiologicznych przez lekarzy, przesyłane przez wojewódzkie stacje sanitarno-epidemiologiczne w formie zagregowanej do Zakładu Epidemiologii NIZP-PZH.

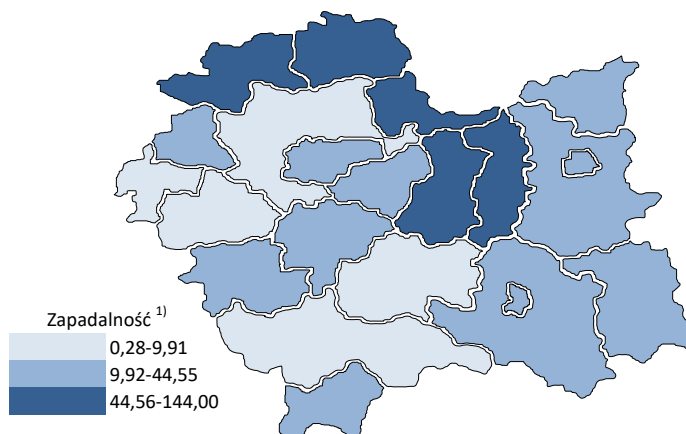
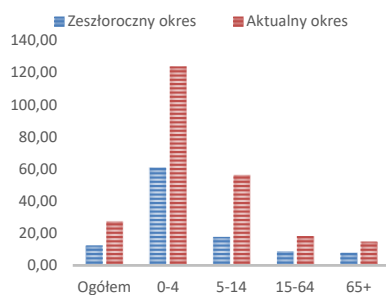
W "Meldunkach" - zgodnie z definicją grypy przyjętą na potrzeby nadzoru nad chorobami zakaźnymi w krajach Unii Europejskiej (Dz.U. L 262 z 27.9.2012) - wykazuje się grypę (rozpoznaną klinicznie i/lub laboratoryjnie) oraz wszystkie rozpoznane klinicznie zachorowania grypopodobne i ostre zakażenia dróg oddechowych spełniające kryteria definicji.

Analiza za okres od 1 stycznia do 22 maja 2022 r.

Zachorowania i podejrzenia zachorowań na gripę w okresie od 1 stycznia do 22 maja 2022 r. wg wieku i powiatów

Powiat	Ogółem		Wiek (ukończone lata)							
			0-4		5-14		15-64		65+	
	liczba	zapadalność ¹⁾	liczba	zapadalność ¹⁾	liczba	zapadalność ¹⁾	liczba	zapadalność ¹⁾	liczba	zapadalność ¹⁾
MAŁOPOLSKA	132 385	27,36	32 044	123,61	29 455	56,10	58 284	18,22	12 602	14,72
bocheński	15 745	103,82	3 992	462,61	3 743	205,07	6 486	64,54	1 524	62,77
brzeski	7 172	54,47	1 509	224,24	1 407	94,96	3 502	39,37	754	35,61
chrzanowski	2 070	11,89	286	40,11	309	18,37	1 265	11,08	210	5,83
dąbrowski	1 129	13,55	206	51,28	319	37,79	486	8,48	118	8,70
gorlicki	3 476	22,70	694	93,04	831	48,45	1 598	15,67	353	13,30
m. Kraków	25 815	23,24	6 569	100,82	4 353	41,36	13 511	18,98	1 382	6,05
krakowski	3 419	8,48	840	39,76	754	16,02	1 445	5,38	380	5,73
limanowski	634	3,38	268	21,88	243	10,01	104	0,83	19	0,74
miechowski	9 594	140,62	1 484	488,58	1 735	257,66	4 925	112,21	1 450	99,54
myślenicki	8 113	44,55	2 877	269,60	2 043	91,08	2 750	22,45	443	16,73
Nowy Sącz i nowosądecki	11 674	27,38	3 421	136,57	2 771	53,67	4 369	15,28	1 113	17,49
nowotarski	2 225	8,19	644	44,99	532	17,23	870	4,74	179	4,19
olkuski	10 151	65,34	2 404	372,24	2 587	170,94	4 047	40,03	1 113	34,09
oświęcimski	61	0,28	18	1,83	33	1,47	9	0,06	1	0,02
proszowicki	8 755	144,00	1 669	575,31	2 312	377,42	3 605	89,38	1 169	102,20
suski	4 520	38,11	811	133,91	1 213	90,36	1 896	23,82	600	30,71
Tarnów i tarnowski	9 086	20,87	2 040	100,17	2 421	54,36	3 701	12,68	924	11,76
wadowicki	2 239	9,91	703	58,00	564	21,99	760	5,04	212	5,69
wielicki	4 299	22,87	924	83,16	759	32,41	2 128	16,99	488	17,30
tatrzański	2 208	22,96	685	142,80	526	49,81	827	13,01	170	9,87

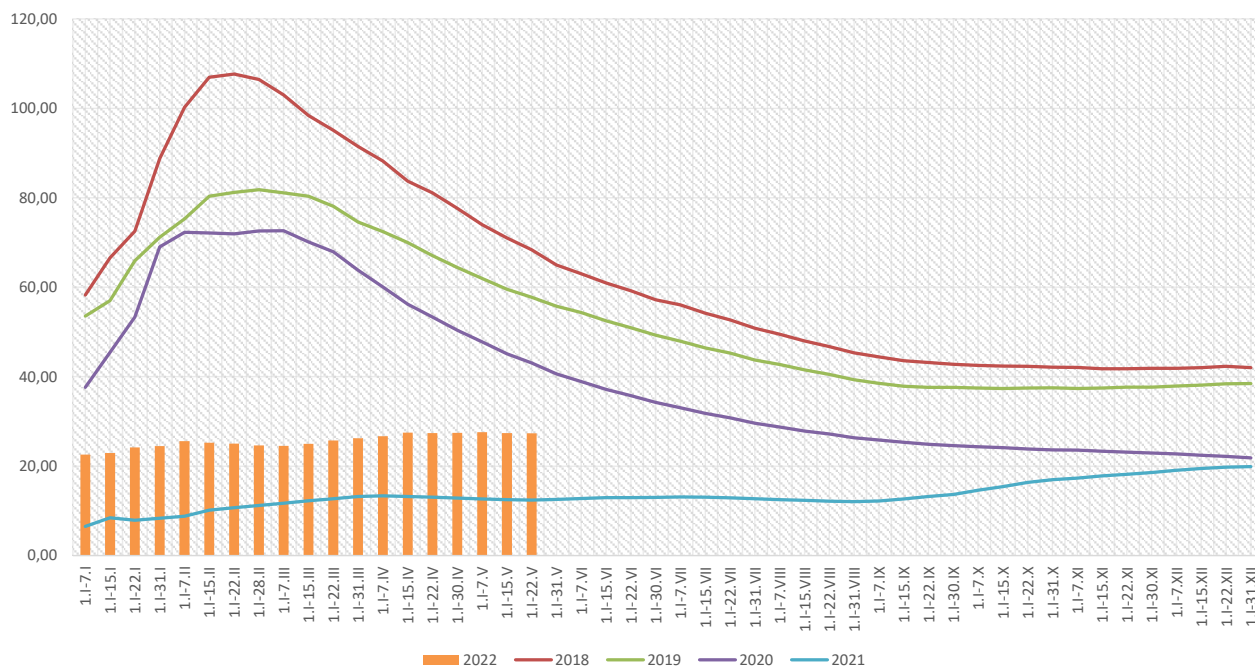
ZAPADALNOŚĆ¹⁾ W OKRESIE OD 1 STYCZNIA DO 22 MAJA 2022 R. ORAZ W ANALOGICZNYM OKRESIE ROKU POPRIEDZNIEGO WG WIEKU



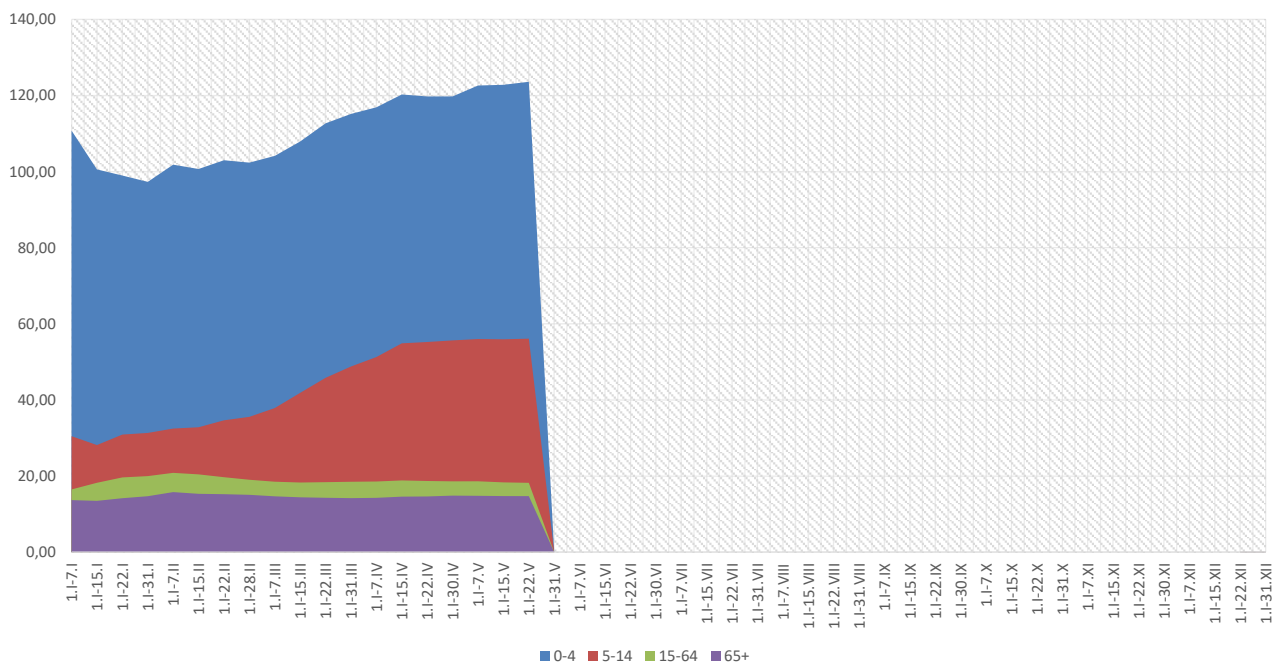
Objaśnienia:

1) Przeciętna dzienna zapadalność na 100 tys. ludności wg stanu w dniu 31 grudnia 2021 r.

Zapadalność ¹⁾ na grypę i podejrzenia grypy w roku 2022 narastająco w porównaniu z poprzednimi latami



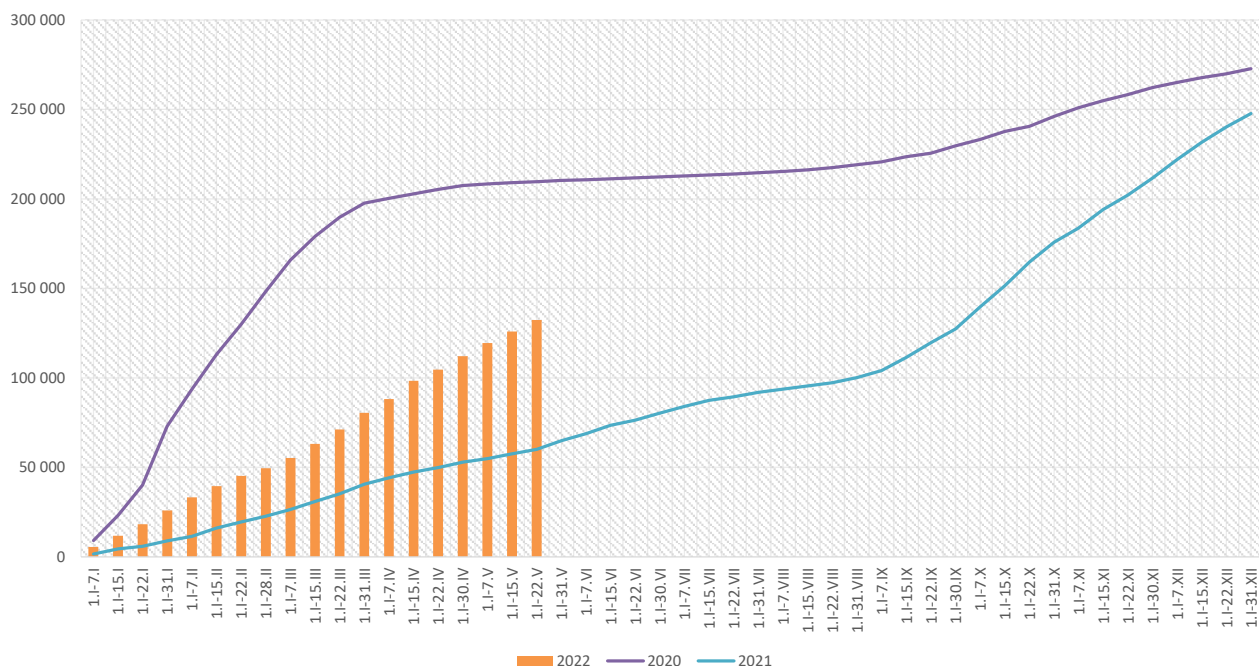
Zapadalność ¹⁾ na grypę i podejrzenia grypy w roku 2022 narastająco wg wieku



Objaśnienia:

1) Przeciętna dzienna zapadalność na 100 tys. ludności wg stanu w dniu 31 grudnia 2021 r.

Zachorowania i podejrzenia zachorowań na gripę w roku 2022 narastająco w porównaniu z poprzednimi latami



Skierowani do szpitala z powodu grypy lub podejrzenia grypy w okresie od 1 stycznia do 22 maja 2022 r. wg przyczyn i powiatów								
Powiat	Ogółem		Przyczyny skierowania do szpitala ¹⁾					
			objawy ze strony układu krążenia		objawy ze strony układu oddechowego		inne przyczyny	
	liczba	% ²⁾	liczba	% ³⁾	liczba	% ³⁾	liczba	% ³⁾
MAŁOPOLSKA	514	0,39%	4	0,8%	429	83,5%	88	17,1%
bocheński	60	0,38%	2	3,3%	58	96,7%		
brzeski	42	0,59%			42	100,0%		
chrzanowski								
dąbrowski	18	1,59%	1	5,6%	8	44,4%	11	61,1%
gorlicki	6	0,17%			5	83,3%	1	16,7%
m. Kraków	119	0,46%			102	85,7%	17	14,3%
krakowski	9	0,26%			4	44,4%	5	55,6%
limanowski	1	0,16%			1	100,0%		
miechowski	5	0,05%			5	100,0%		
myślenicki	8	0,10%			8	100,0%		
Nowy Sącz i nowosądecki	39	0,33%			39	100,0%		
nowotarski	6	0,27%			6	100,0%	5	83,3%
olkuski								
oświęcimski	16	26,23%	1	6,3%	3	18,8%	12	75,0%
proszowicki	15	0,17%			13	86,7%	2	13,3%
suski								
Tarnów i tarnowski	71	0,78%			37	52,1%	34	47,9%
wadowicki	80	3,57%			80	100,0%		
wielicki	15	0,35%			14	93,3%	1	6,7%
tatrzański	4	0,18%			4	100,0%		

Objaśnienia:

- 1) Jedna osoba może być wykazana w kilku rubrykach.
- 2) W stosunku do ogółu zgłoszonych zachorowań i podejrzeń zachorowań na gripę.
- 3) W stosunku do ogółu osób skierowanych do szpitala z powodu grypy lub podejrzenia grypy.

Zgony z powodu grypy i podejrzeń grypy w okresie od 1 stycznia do 22 maja 2022 r. wg wieku i powiatów					
Powiat	Ogółem	Wiek (ukończone lata)			
		0-4	5-14	15-64	65+
MAŁOPOLSKA	-	-	-	-	-
bocheński	-	-	-	-	-
brzeski	-	-	-	-	-
chrzanowski	-	-	-	-	-
dąbrowski	-	-	-	-	-
gorlicki	-	-	-	-	-
m. Kraków	-	-	-	-	-
krakowski	-	-	-	-	-
limanowski	-	-	-	-	-
miechowski	-	-	-	-	-
myślenicki	-	-	-	-	-
Nowy Sącz i nowosądecki	-	-	-	-	-
nowotarski	-	-	-	-	-
olkuski	-	-	-	-	-
oświęcimski	-	-	-	-	-
proszowicki	-	-	-	-	-
suski	-	-	-	-	-
Tarnów i tarnowski	-	-	-	-	-
wadowicki	-	-	-	-	-
wielicki	-	-	-	-	-
tatrzański	-	-	-	-	-

wykonał: Adrian Papis

Źródła danych:

Liczby zachorowań, podejrzeń zachorowań oraz zgonów: Dane z okresowych, zbiorczych „Meldunków o zachorowaniach i podejrzeniach zachorowań na grypę”, nadsyłanych do powiatowych stacji sanitarno-epidemiologicznych przez wszystkie jednostki ochrony zdrowia, do których zgłosili się chorzy, oraz dane ze zgłoszeń zgonów nadsyłanych do powiatowych i/lub wojewódzkich stacji sanitarno-epidemiologicznych przez lekarzy, przesyłane przez wojewódzkie stacje sanitarno-epidemiologiczne w formie zagregowanej do Zakładu Epidemiologii NIZP-PZH.

W "Meldunkach" - zgodnie z definicją grypy przyjętą na potrzeby nadzoru nad chorobami zakaźnymi w krajach Unii Europejskiej (Dz.U. L 262 z 27.9.2012) - wykazuje się grypę (rozpoznaną klinicznie i/lub laboratoryjnie) oraz wszystkie rozpoznane klinicznie zachorowania grypopodobne i ostre zakażenia dróg oddechowych spełniające kryteria definicji.