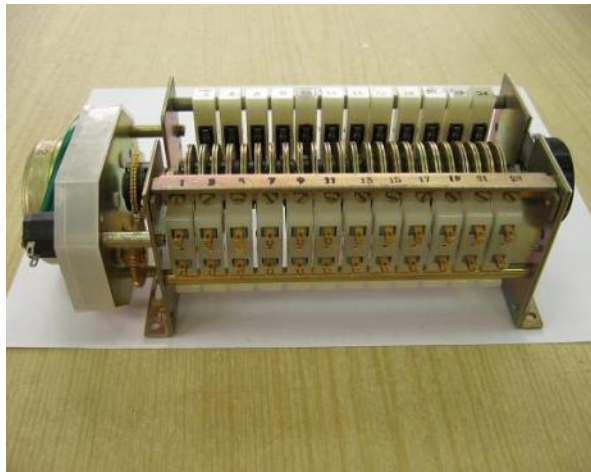


# Problematyka stosowania warunków technicznych w zakresie sygnalizacji świetlnej

dr inż. Tomasz Krukowicz

Dotychczasowe dokumenty

1975 - 1990 - 1994 - 2003 ('08, '15) - ???



## Aktualne warunki techniczne dotyczące sygnalizacji

- Załącznik nr 3 – 60/116 stron,
- ponad 20 stron uwag,
- powtórzenia pomiędzy przepisami,
- powtórzenia pomiędzy rozdziałami,
- niejasne powiązania z ustawą Prawo Budowlane i aktami wykonawczymi, także wydanymi na podstawie PRD,
- brak uwzględnienia kolejności czynności wykonywanych podczas projektowania sygnalizacji świetlnej,
- zapisy niejasne – np. „zielona strzałka”,
- zapisy zbyt mało dokładnie uregulowane – np. „wahadła”, widoczność sygnalizatorów,
- zapisy zbyt dokładnie uregulowane – np. rozmieszczenie sygnalizatorów,
- brak rozróżnienia wymagań dla dróg miejskich i zamiejskich.

# Politechnika Warszawska – Wydział Transportu Zakład Sterowania Ruchem i Infrastruktury Transportu



## Wydział Transportu PW

- Pierwsi absolwenci ukończyli specjalność „Organizacja i sterowanie ruchem drogowym” w 1975 roku
- Prace dyplomowe z tej dziedziny od lat 60-tych
- Obecnie kształcenie na specjalności „Sterowanie ruchem drogowym” oraz „Zrównoważona mobilność miejska”
- Ponad 500 inżynierów i magistrów inżynierów
- Pracownicy wielu zarządów dróg oraz OZR



## Wydział Transportu PW

- Pracownicy, poza pracą naukowo-badawczą, posiadają doświadczenie zawodowe w zakresie:
  - projektowania sygnalizacji świetlnej,
  - projektowania organizacji ruchu,
  - wdrażania systemów sterowania ruchem,
  - projektowania instalacji elektrycznych sygnalizacji.
- Uprawnienia budowlane w specjalności elektrycznej (projektowe i wykonawcze)
- Certyfikat audytora bezpieczeństwa ruchu drogowego
- Pracownicy występowali jako biegli sądowi w sprawach związanych z inżynierią ruchu drogowego



## Warunki techniczne elementów infrastruktury drogowej stosowanych w organizacji ruchu na drogach

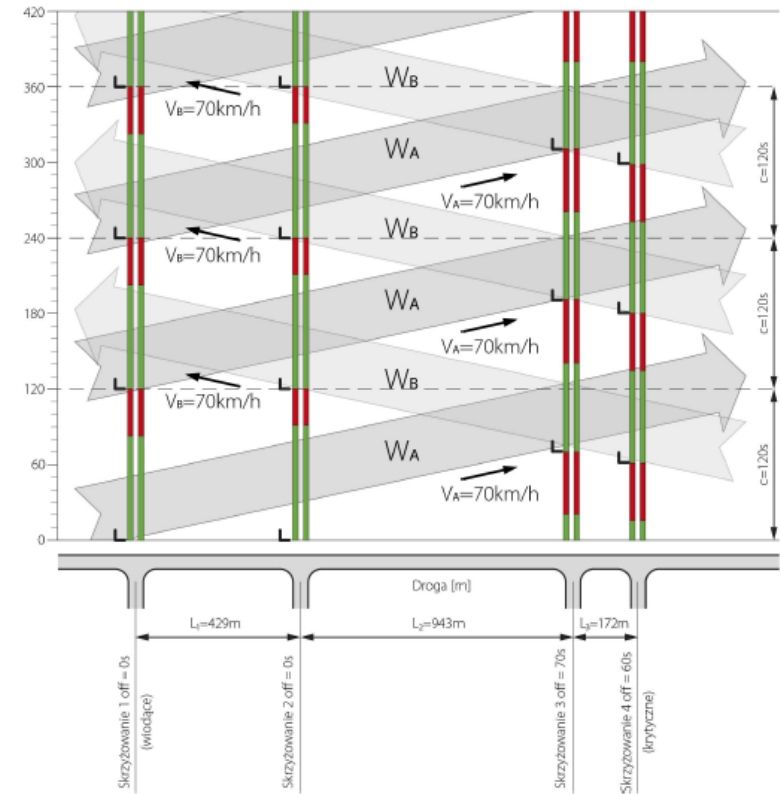
(umowa nr DTD/KF/BDG-VIII-32018-U-103/14)

### Tom II

Szczegółowe warunki techniczne  
dotyczące znaków i sygnałów drogowych  
oraz urządzeń bezpieczeństwa ruchu drogowego  
i warunki umieszczania ich na drogach

### Część III

Warunki techniczne  
dotyczące sygnałów drogowych  
i warunki stosowania ich na drogach



Rys. 6.4.1. Przykładowy wykres koordynacji

Ostateczna decyzja co do wyboru wariantu postępowania należy do organu zarządzającego ruchem.

Koordinowanie sygnalizacji świetlnej może dotyczyć:

- rozległych skrzyżowań lub skrzyżowań o ruchu okrężnym,
- ciągów drogowych,
- sieci drogowych.

# Politechnika Warszawska – Wydział Transportu

## Zakład Sterowania Ruchem i Infrastruktury Transportu

 **Generalna Dyrekcja  
Dróg Krajowych i Autostrad**  
Oddział w Krakowie

### WYTYCZNE DLA OPRACOWANIA PROJEKTÓW SYGNALIZACJI ŚWIETLNEJ

na drogach krajowych woj. małopolskiego

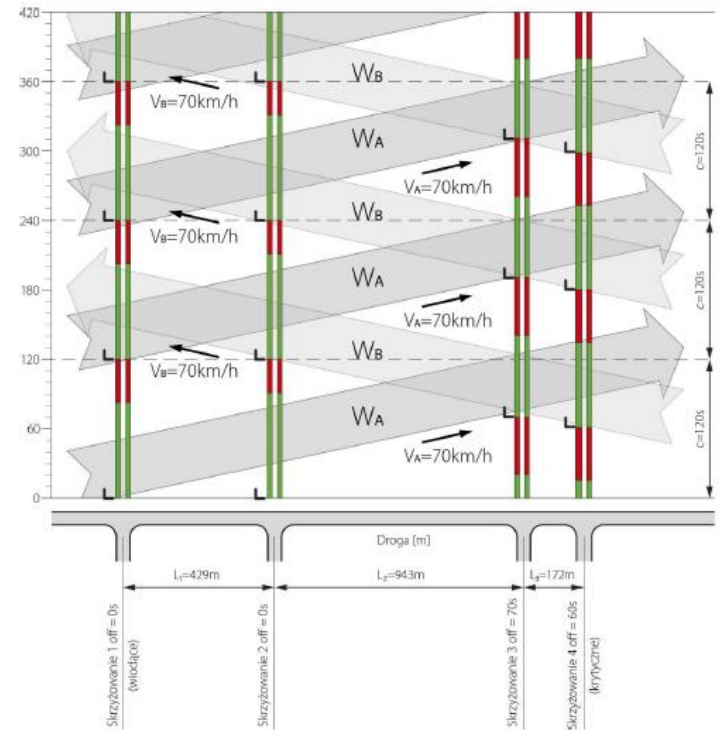
Kraków, marzec 2018

 Generalna Dyrekcja  
Dróg Krajowych i Autostrad  
Oddział w Krakowie

Wtyczne dla opracowania projektów sygnalizacji świetlnej

#### Załącznik nr 2

#### Przykład wykresu koordynacji



Strona 23 z 23

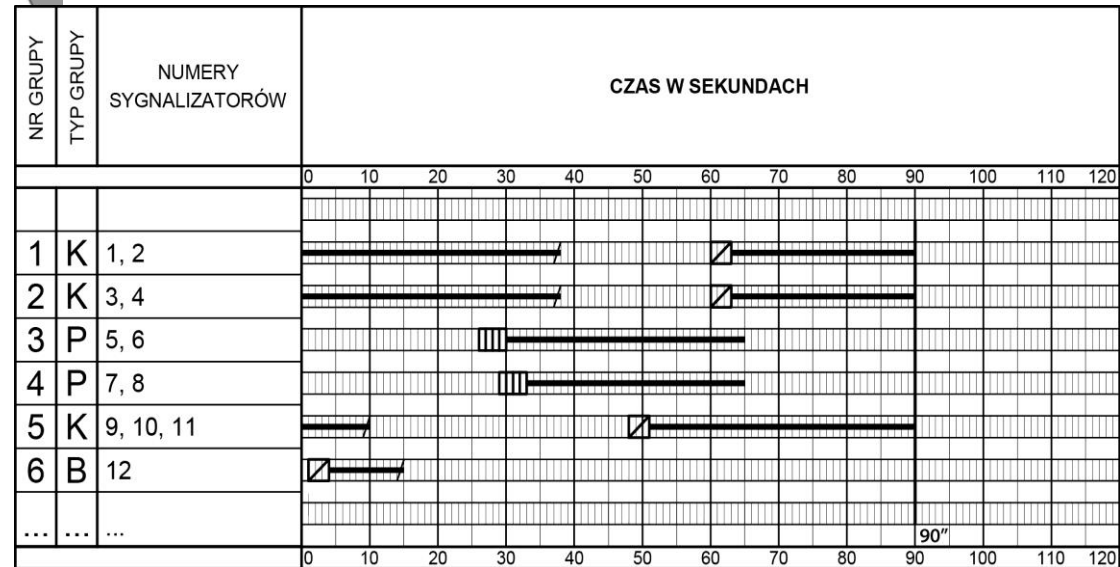
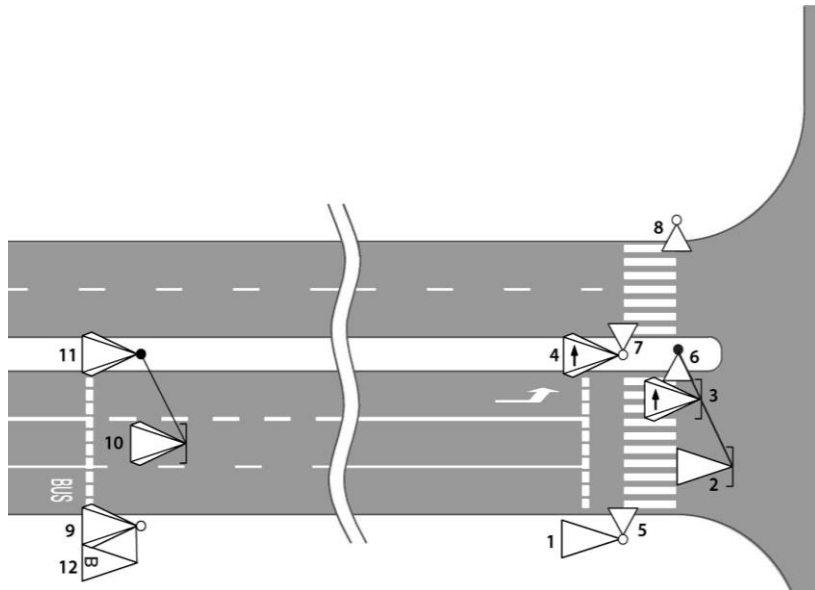


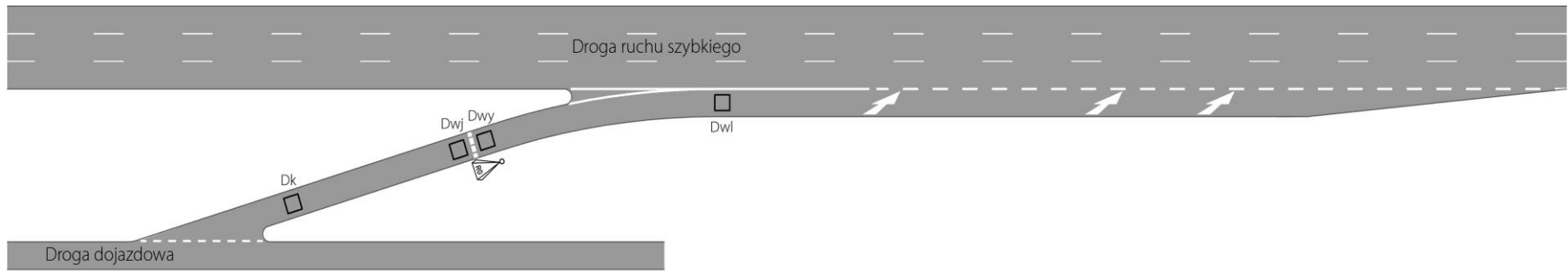
## Wstępnie rekomendowane kierunki prac

- Wykorzystanie opracowania wykonanego na zlecenie MIR (2015) przez konsorcjum (lider IBDiM)
- Działania nie powinny się ograniczać do jednego rozporządzenia – konieczne są korekty w przepisach dotyczących znaków i sygnałów oraz zarządzania ruchem na drogach oraz integracja zapisów z Prawem budowlanym i aktami wykonawczymi
- Wykorzystanie dobrych praktyk z krajów o wyższym poziomie brd
- Zmiana struktury dokumentu
- Uwzględnienie różnic w specyfice miejskiej i pozamiejskiej
- Minimalizacja niezbędnego zakresu zmian w istn. sygnalizacjach
- Uwzględnienie wymagań Polskich Norm w zakresie wymagań dla urządzeń sterowania ruchem
- Otwarta formuła – zbieranie uwag od wielu interesariuszy
- Uwzględnienie również złożonych układów drogowych

# Politechnika Warszawska - Wydział Transportu

## Zakład Sterowania Ruchem i Infrastruktury Transportu





**Dziękuję za uwagę!**



dr inż. Tomasz Krukowicz - [tomasz.krukowicz@pw.edu.pl](mailto:tomasz.krukowicz@pw.edu.pl)