

O/BY.F-2.2431.82.2023

PYTANIA WRAZ Z WYJAŚNIENIAMI

dot.: postępowania o udzielenie zamówienia publicznego wyłączonego spod stosowania ustawy Prawo zamówień publicznych pn.: **Dostawa i montaż klimatyzacji w Wydziale Technologii i Jakości Budowy Dróg - Laboratorium Drogowe Generalnej Dyrekcji Dróg Krajowych i Autostrad Oddział w Bydgoszczy.**

W odpowiedzi na pytania z dnia 26.07.2023 r. zgłoszone w sprawie postępowania na wykonanie ww. zadania Zamawiający wyjaśnia:

Pytanie nr 1:

Proszę o podanie ilości jednostek wewnętrznych, lokalizacji agregatu (miejsce i metry nad ziemią) oraz szczegółowe określenie zakresu demontażu starego systemu klimatyzacyjnego VRV oraz miejsca złożenia starych urządzeń.

Odpowiedź Zamawiającego dot. pytania nr 1 :

Zamawiający informuję, iż do demontażu przewidzianych jest:

- 5 jednostek wewnętrznych znajdujących w się na wysokości około 4 m w pomieszczeniach na parterze budynku Laboratorium Drogowego;
- 1 jednostka zewnętrzna znajdująca się w dachu części parterowej budynku na wysokości około 6 m – dostęp na dach z korytarza na piętrze;
- instalacja elektryczna i chłodnicza starego systemu.

Zamawiający wymaga przedłożenia dokumentów z procedury odzyskiwania i regeneracji zużytego czynnika chłodniczego jak i z przekazania odpadu (jednostek i zdemontowanych elementów układu) do utylizacji.

Pytanie nr 2:

Czy wykonanie nowego zasilania pod klimatyzatory leży w zakresie montażu? Jeżeli tak, proszę o podanie lokalizacji rozdzielnic (odległość w metrach w stosunku do każdego z 5 nowych agregatów zewnętrznych).

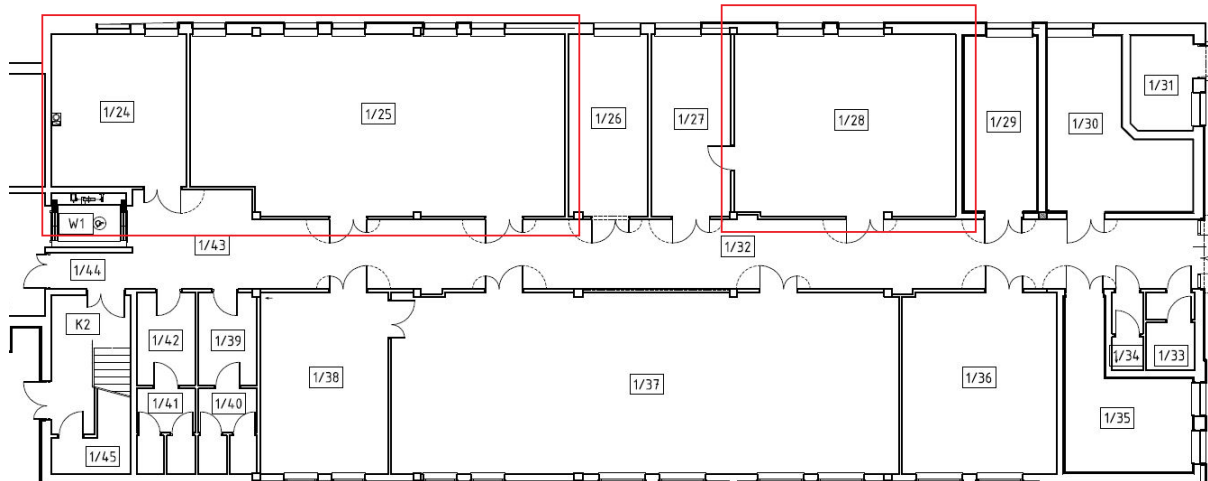
Proszę również o informację czy w rozdzielnicach jest miejsce dla 5-ciu nowych bezpieczników.

Odpowiedź Zamawiającego dot. pytania nr 2

Zamawiający informuję, iż wykonanie nowego zasilania pod klimatyzatory leży w zakresie montażu i w rozdzielnicach jest miejsce dla 5-ciu nowych bezpieczników.

Odległość do poszczególnych jednostek:

- pomieszczenie 1/24 – około 20 m – klimatyzacja typ II
- pomieszczenie 1/25 – około 30 m i 35 m – klimatyzacja typ I
- pomieszczenie 1/28 – około 45 m i 50 m – klimatyzacja typ I



Pytanie nr 3:

Czy odprowadzenie skroplin przewidziano przy pomocy pompek czy grawitacyjnie?

Odpowiedź Zamawiającego dot. pytania nr 3 :

Zamawiający informuję, iż odprowadzenie skroplin ma zostać wykonane metodą odpływu grawitacyjnego.

Dokument podpisany elektronicznie

Ewa Osmańska
p.o. Zastępcy Dyrektora Oddziału
ds. Ekonomiczno-Finansowych

Sprawę prowadzi:

Łukasz Marchwant, Specjalista, tel. 52 32 34 533/611; e-mail: lmarchwant@gddkia.gov.pl