

**ZARZĄDZENIE**  
**REGIONALNEGO DYREKTORA OCHRONY ŚRODOWISKA W SZCZECINIE**  
**z dnia 2021 r.**  
**w sprawie rezerwatu przyrody „Łazy”**

Na podstawie art. 13 ust. 3 ustawy z dnia 16 kwietnia 2004 roku o ochronie przyrody (Dz. U. z 2020 r. poz. 1098) zarządza się, co następuje.

§ 1. 1. Rezerwat przyrody pod nazwą „Łazy”, zwany dalej „rezerwatem”, obejmuje obszar lasu i bagien o łącznej powierzchni 265,33 ha, położony w gminach Mielno i Sianów, w powiecie koszalińskim, w województwie zachodniopomorskim”.

2. Położenie i przebieg granicy rezerwatu w postaci współrzędnych punktów jej załamania przedstawia załącznik nr 1.

3. Położenie i przebieg granicy rezerwatu w postaci mapy przedstawia załącznik nr 2.

§ 2. Celem ochrony przyrody w rezerwacie jest zachowanie ekosystemów torfowiskowych i leśnych z charakterystycznymi rzadkimi i chronionymi gatunkami roślin, w tym szczególnie populacjami woskownicy europejskiej *Myrica gale*, storczyka Fuchsa *Dactylorhiza fuchsii*, podkolana białego *Platanthera bifolia* oraz narażonych na wyginięcie wątrobowców epiksylicznych.

§ 3. 1. Dla rezerwatu określa się rodzaj: torfowiskowy (T).

2. Dla rezerwatu określa się typ i podtyp:

1) ze względu na dominujący przedmiot ochrony: typ – florystyczny (PFI), podtyp: roślin zielnych i krzewinek (rzk);

2) ze względu na główny typ ekosystemu: typ – leśny i borowy (EL), podtyp: lasów nizinnych (lni)

§ 4. Nadzór nad rezerwatem sprawuje Regionalny Konserwator Przyrody w Szczecinie.

§ 5. Zarządzenie wchodzi w życie po upływie 14 dni od dnia ogłoszenia <sup>1)</sup>

---

<sup>1)</sup> Niniejsze zarządzenie było poprzedzone rozporządzeniem Nr 44/2007 Wojewody Zachodniopomorskiego z dnia 3 sierpnia 2007 r. w sprawie rezerwatu przyrody „Łazy” (Dz. Urz. Woj. Zachodniopomorskiego z 2007 r. Nr 91, poz. 1562), które utraciło moc z dniem wejścia w życie niniejszego zarządzenia zgodnie z art. 14 ustawy z dnia 4 stycznia 2013 r. o zmianie ustawy – Prawo wodne oraz niektórych innych ustaw (Dz. U. z 2013 r. poz. 165)

Załącznik nr 1 do zarządzenia Regionalnego Dyrektora Ochrony Środowiska w Szczecinie  
z dnia ... ..2021 r. w sprawie rezerwatu przyrody „Łazy”

**Położenie i przebieg granic rezerwatu przyrody „Łazy”  
w postaci współrzędnych punktów załamania granicy,  
w układzie współrzędnych płaskich prostokątnych PL-1992<sup>1)</sup>.**

Nr	X	Y	Komentarz
1	719994,14	318700,41	część 1
2	719984,53	318674,45	część 1
3	719978,49	318658,15	część 1
4	720010,19	318650,77	część 1
5	720033,41	318621,11	część 1
6	720054,05	318612,64	część 1
7	720065,69	318589,36	część 1
8	720080,51	318573,49	część 1
9	720096,38	318577,19	część 1
10	720107,51	318587,77	część 1
11	720134,48	318577,19	część 1
12	720148,20	318535,19	część 1
13	720159,88	318530,62	część 1
14	720177,42	318526,22	część 1
15	720195,10	318539,55	część 1
16	720232,55	318567,80	część 1
17	720253,19	318572,17	część 1
18	720274,22	318567,01	część 1
19	720290,89	318554,71	część 1
20	720304,78	318557,09	część 1
21	720350,42	318540,02	część 1
22	720379,00	318538,04	część 1
23	720386,54	318540,82	część 1
24	720392,49	318553,91	część 1
25	720390,90	318574,55	część 1
26	720398,44	318578,12	część 1
27	720413,92	318571,38	część 1
28	720422,26	318563,44	część 1
29	720437,34	318576,14	część 1
30	720448,45	318573,76	część 1
31	720474,25	318589,63	część 1
32	720482,58	318588,44	część 1
33	720493,47	318591,99	część 1
34	720498,25	318598,99	część 1
35	720502,69	318625,31	część 1
36	720511,13	318661,85	część 1
37	720513,13	318671,06	część 1
38	720514,18	318676,89	część 1
39	720503,30	318684,63	część 1
40	720502,51	318704,08	część 1
41	720511,23	318732,65	część 1

<sup>1)</sup> Układ współrzędnych płaskich prostokątnych PL-1992 jest jednym z układów tworzących państwowy system odniesień przestrzennych, o którym mowa w przepisach wydanych na podstawie art. 3 ust. 5 ustawy z dnia 17 maja 1989 r. – Prawo geodezyjne i kartograficzne (Dz. U. z 2021 r. poz. 1990).

Nr	X	Y	Komentarz
42	720496,95	318729,88	część 1
43	720442,18	318717,97	część 1
44	720413,20	318727,51	część 1
45	720380,17	318768,94	część 1
46	720387,26	318805,30	część 1
47	720345,92	318808,46	część 1
48	720318,22	318726,23	część 1
49	720296,13	318701,30	część 1
50	720276,28	318689,40	część 1
51	720247,71	318690,98	część 1
52	720231,83	318700,11	część 1
53	720220,32	318705,67	część 1
54	720217,23	318682,68	część 1
55	720190,54	318698,55	część 1
56	720189,26	318681,76	część 1
57	720131,72	318697,87	część 1
58	720067,28	318691,49	część 1
59	719994,14	318700,41	część 1
60	719194,73	318135,79	część 2
61	719200,24	318133,05	część 2
62	719236,06	318113,92	część 2
63	719307,61	318077,56	część 2
64	719350,42	318055,79	część 2
65	719353,87	318054,04	część 2
66	719420,06	318020,73	część 2
67	719495,82	317982,61	część 2
68	719514,75	318025,52	część 2
69	719538,74	318110,71	część 2
70	719594,61	318272,99	część 2
71	719676,34	318239,15	część 2
72	719728,07	318202,03	część 2
73	719731,09	318203,12	część 2
74	719739,53	318206,08	część 2
75	719740,02	318212,57	część 2
76	719782,65	318231,82	część 2
77	719790,06	318256,69	część 2
78	719789,00	318336,07	część 2
79	719789,00	318350,88	część 2
80	719803,82	318364,11	część 2
81	719845,46	318430,42	część 2
82	719875,89	318482,82	część 2
83	719889,11	318518,72	część 2
84	719890,34	318565,73	część 2
85	719909,96	318585,14	część 2
86	719938,37	318580,09	część 2
87	719942,52	318592,28	część 2
88	719999,15	318737,09	część 2
89	720035,47	318833,35	część 2
90	719987,40	318837,36	część 2
91	719787,53	318854,03	część 2
92	719748,70	318856,98	część 2

Nr	X	Y	Komentarz
93	719678,65	318862,31	część 2
94	719545,90	318872,41	część 2
95	719491,23	318876,56	część 2
96	719369,67	318885,81	część 2
97	719376,40	318986,44	część 2
98	719386,99	319121,21	część 2
99	719405,51	319356,90	część 2
100	719421,91	319611,76	część 2
101	719426,78	319687,41	część 2
102	719429,91	319740,83	część 2
103	719435,89	319842,69	część 2
104	719528,06	319835,00	część 2
105	719528,86	319867,11	część 2
106	719520,22	319892,91	część 2
107	719532,99	319936,78	część 2
108	719552,31	319971,94	część 2
109	719575,49	320007,33	część 2
110	719676,01	320018,17	część 2
111	719872,65	320039,39	część 2
112	719868,51	319981,30	część 2
113	719862,63	319899,29	część 2
114	719856,08	319807,70	część 2
115	719900,86	319804,47	część 2
116	719999,77	319797,34	część 2
117	720134,56	319787,63	część 2
118	720240,22	319780,01	część 2
119	720270,75	319777,81	część 2
120	720285,30	319776,56	część 2
121	720366,11	319774,34	część 2
122	720344,56	319801,96	część 2
123	720317,58	319800,37	część 2
124	720306,99	319797,73	część 2
125	720300,64	319784,51	część 2
126	720277,89	319791,91	część 2
127	720300,64	319813,08	część 2
128	720310,41	319825,25	część 2
129	720284,77	319835,83	część 2
130	720290,59	319852,77	część 2
131	720306,46	319852,24	część 2
132	720312,28	319866,52	część 2
133	720294,61	319891,38	część 2
134	720279,52	319886,63	część 2
135	720283,55	319936,68	część 2
136	720289,93	320015,79	część 2
137	720279,23	320037,18	część 2
138	720335,85	320107,91	część 2
139	720285,51	320155,97	część 2
140	720355,71	320184,80	część 2
141	720378,89	320259,82	część 2
142	720387,83	320288,74	część 2
143	720488,55	320337,72	część 2

Nr	X	Y	Komentarz
144	720488,91	320381,27	część 2
145	720489,21	320416,75	część 2
146	720490,17	320530,24	część 2
147	720519,73	320542,86	część 2
148	720560,49	320560,26	część 2
149	720519,24	320656,08	część 2
150	720495,29	320711,69	część 2
151	720477,12	320751,13	część 2
152	720396,43	320922,96	część 2
153	720374,00	321013,24	część 2
154	720373,14	321013,96	część 2
155	720369,90	321014,07	część 2
156	720353,67	321006,06	część 2
157	720350,74	321001,18	część 2
158	720318,83	320986,73	część 2
159	720299,77	320974,90	część 2
160	720280,30	320975,70	część 2
161	720265,69	320973,94	część 2
162	720262,25	320970,17	część 2
163	720258,65	320958,22	część 2
164	720252,46	320948,07	część 2
165	720241,02	320943,38	część 2
166	720232,42	320943,27	część 2
167	720222,60	320939,76	część 2
168	720213,02	320919,06	część 2
169	720187,39	320915,11	część 2
170	720166,40	320912,71	część 2
171	720133,56	320915,75	część 2
172	720127,87	320926,74	część 2
173	720123,98	320930,77	część 2
174	720117,85	320932,91	część 2
175	720115,33	320933,27	część 2
176	720099,06	320938,47	część 2
177	720093,29	320930,16	część 2
178	720086,89	320919,73	część 2
179	720083,67	320909,02	część 2
180	720079,90	320905,02	część 2
181	720072,55	320902,32	część 2
182	720071,90	320900,91	część 2
183	720068,95	320897,41	część 2
184	720062,91	320890,24	część 2
185	720054,36	320886,13	część 2
186	720017,82	320896,13	część 2
187	720010,94	320894,76	część 2
188	719979,71	320886,78	część 2
189	719965,96	320875,98	część 2
190	719957,78	320868,90	część 2
191	719941,15	320880,91	część 2
192	719925,51	320886,53	część 2
193	719887,03	320800,18	część 2
194	719881,32	320787,37	część 2

Nr	X	Y	Komentarz
195	719811,06	320629,64	część 2
196	719841,78	320597,05	część 2
197	719911,67	320522,90	część 2
198	719919,92	320515,11	część 2
199	719951,60	320477,24	część 2
200	719969,43	320459,73	część 2
201	719996,53	320437,42	część 2
202	720028,87	320406,16	część 2
203	720042,55	320391,55	część 2
204	720072,88	320360,43	część 2
205	720169,21	320261,56	część 2
206	720175,36	320255,25	część 2
207	720177,79	320252,96	część 2
208	720172,78	320237,13	część 2
209	720167,88	320238,33	część 2
210	720140,35	320245,03	część 2
211	720098,47	320253,72	część 2
212	720088,87	320255,61	część 2
213	720074,54	320258,42	część 2
214	720050,38	320263,16	część 2
215	720002,64	320261,09	część 2
216	719956,79	320271,84	część 2
217	719939,39	320280,15	część 2
218	719893,54	320302,07	część 2
219	719886,61	320305,38	część 2
220	719860,59	320317,81	część 2
221	719781,86	320319,27	część 2
222	719730,74	320379,37	część 2
223	719701,00	320418,03	część 2
224	719624,62	320517,32	część 2
225	719509,02	320668,58	część 2
226	719501,88	320674,32	część 2
227	719487,13	320670,00	część 2
228	719361,23	320633,17	część 2
229	719159,38	320574,12	część 2
230	719148,58	320549,29	część 2
231	719028,34	320633,89	część 2
232	719023,00	320622,53	część 2
233	718996,63	320550,13	część 2
234	718980,14	320504,89	część 2
235	718954,62	320434,82	część 2
236	718953,67	320431,45	część 2
237	718952,16	320428,19	część 2
238	718892,85	320299,73	część 2
239	718885,93	320285,20	część 2
240	718763,27	320027,51	część 2
241	718768,18	320027,30	część 2
242	718854,73	320023,79	część 2
243	718830,32	319962,67	część 2
244	718805,08	319908,04	część 2
245	718768,28	319831,00	część 2

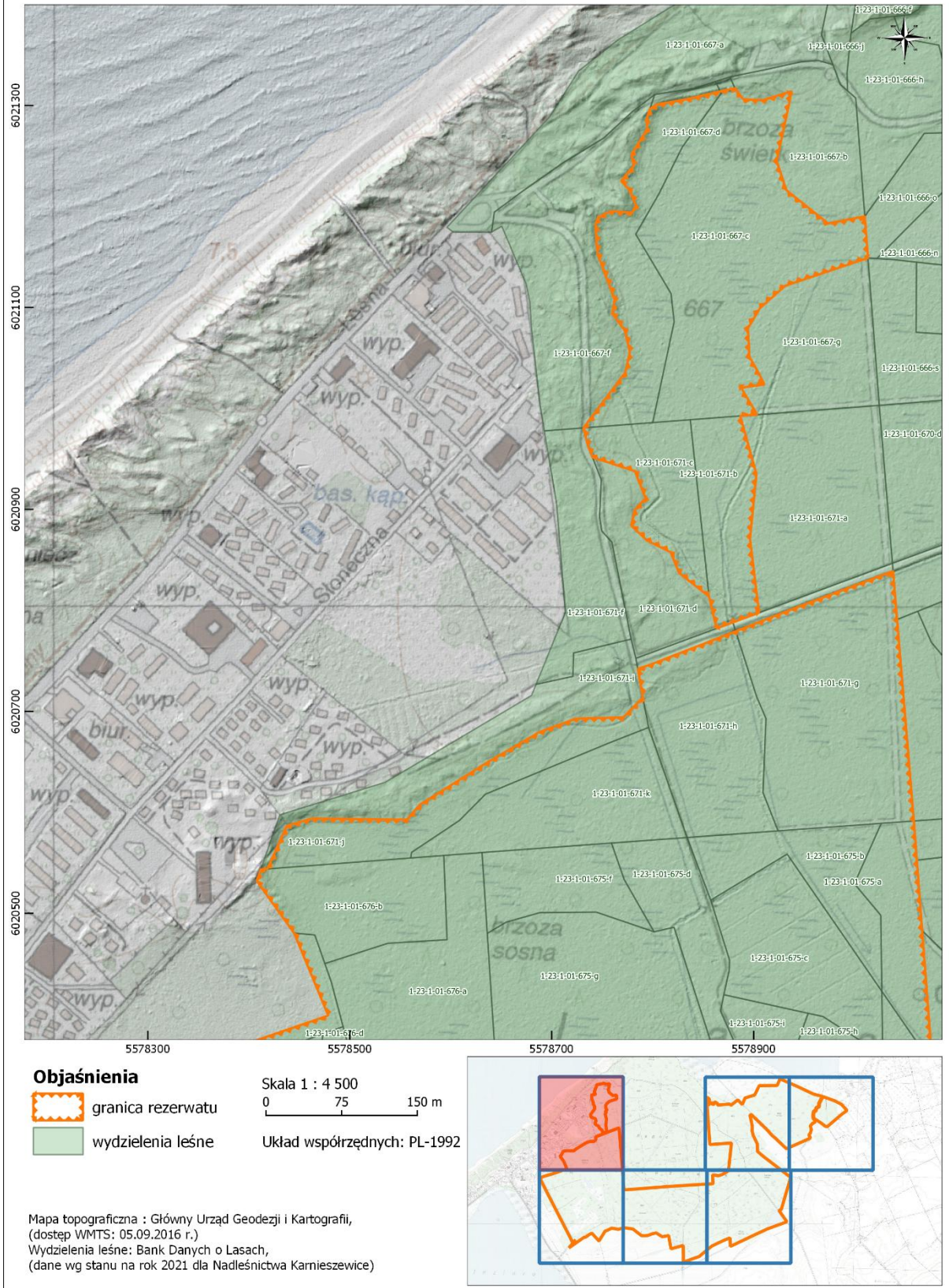
Nr	X	Y	Komentarz
246	718729,24	319781,42	część 2
247	718690,45	319735,47	część 2
248	718655,22	319693,82	część 2
249	718642,46	319657,17	część 2
250	718622,21	319600,66	część 2
251	718601,97	319544,16	część 2
252	718594,67	319527,23	część 2
253	718592,84	319523,00	część 2
254	718667,64	319523,65	część 2
255	718768,89	319520,84	część 2
256	718773,32	319520,72	część 2
257	718749,00	319432,27	część 2
258	718741,38	319406,54	część 2
259	718737,81	319390,61	część 2
260	718879,78	319365,26	część 2
261	718866,53	319297,72	część 2
262	718907,90	319232,09	część 2
263	718897,80	319186,11	część 2
264	718885,33	319156,37	część 2
265	718878,21	319132,51	część 2
266	718877,73	319075,19	część 2
267	718949,79	318981,60	część 2
268	718961,55	318904,58	część 2
269	718961,28	318880,26	część 2
270	718946,76	318824,87	część 2
271	718959,33	318753,46	część 2
272	718934,78	318705,60	część 2
273	718927,84	318682,83	część 2
274	718893,95	318663,31	część 2
275	718861,05	318641,70	część 2
276	718820,78	318617,72	część 2
277	718905,53	318540,71	część 2
278	718890,05	318511,87	część 2
279	718865,63	318480,59	część 2
280	718860,87	318457,43	część 2
281	718747,44	318295,25	część 2
282	718832,52	318368,05	część 2
283	718804,45	318332,10	część 2
284	718822,08	318326,48	część 2
285	718898,79	318287,62	część 2
286	718975,63	318247,77	część 2
287	719014,30	318228,26	część 2
288	719052,16	318208,84	część 2
289	719089,40	318189,56	część 2
290	719126,59	318170,42	część 2
291	719163,24	318151,48	część 2
292	719194,73	318135,79	część 2
293	720052,34	321072,62	część 3
294	720048,31	321061,68	część 3
295	720053,62	321042,55	część 3
296	720060,42	321037,06	część 3

Nr	X	Y	Komentarz
297	720098,81	320984,81	część 3
298	720099,34	320979,44	część 3
299	720119,85	320955,12	część 3
300	720118,65	320944,29	część 3
301	720118,14	320941,29	część 3
302	720120,67	320940,93	część 3
303	720126,80	320938,79	część 3
304	720130,69	320934,77	część 3
305	720136,37	320923,78	część 3
306	720169,21	320920,74	część 3
307	720182,35	320921,94	część 3
308	720207,97	320925,90	część 3
309	720207,86	320934,51	część 3
310	720217,56	320946,59	część 3
311	720227,39	320950,10	część 3
312	720235,99	320950,23	część 3
313	720247,43	320954,92	część 3
314	720253,62	320965,05	część 3
315	720257,22	320977,02	część 3
316	720260,66	320980,78	część 3
317	720277,36	320983,67	część 3
318	720296,83	320982,87	część 3
319	720315,89	320994,69	część 3
320	720347,83	321009,15	część 3
321	720351,08	321012,62	część 3
322	720353,92	321014,54	część 3
323	720370,11	321021,05	część 3
324	720371,15	321021,02	część 3
325	720346,05	321089,35	część 3
326	720339,39	321107,63	część 3
327	720327,30	321140,79	część 3
328	720322,97	321152,67	część 3
329	720287,62	321219,22	część 3
330	720221,48	321280,09	część 3
331	720210,06	321263,68	część 3
332	720184,96	321227,59	część 3
333	720157,11	321195,08	część 3
334	720125,93	321158,62	część 3
335	720092,86	321119,98	część 3
336	720086,98	321113,10	część 3
337	720052,34	321072,62	część 3

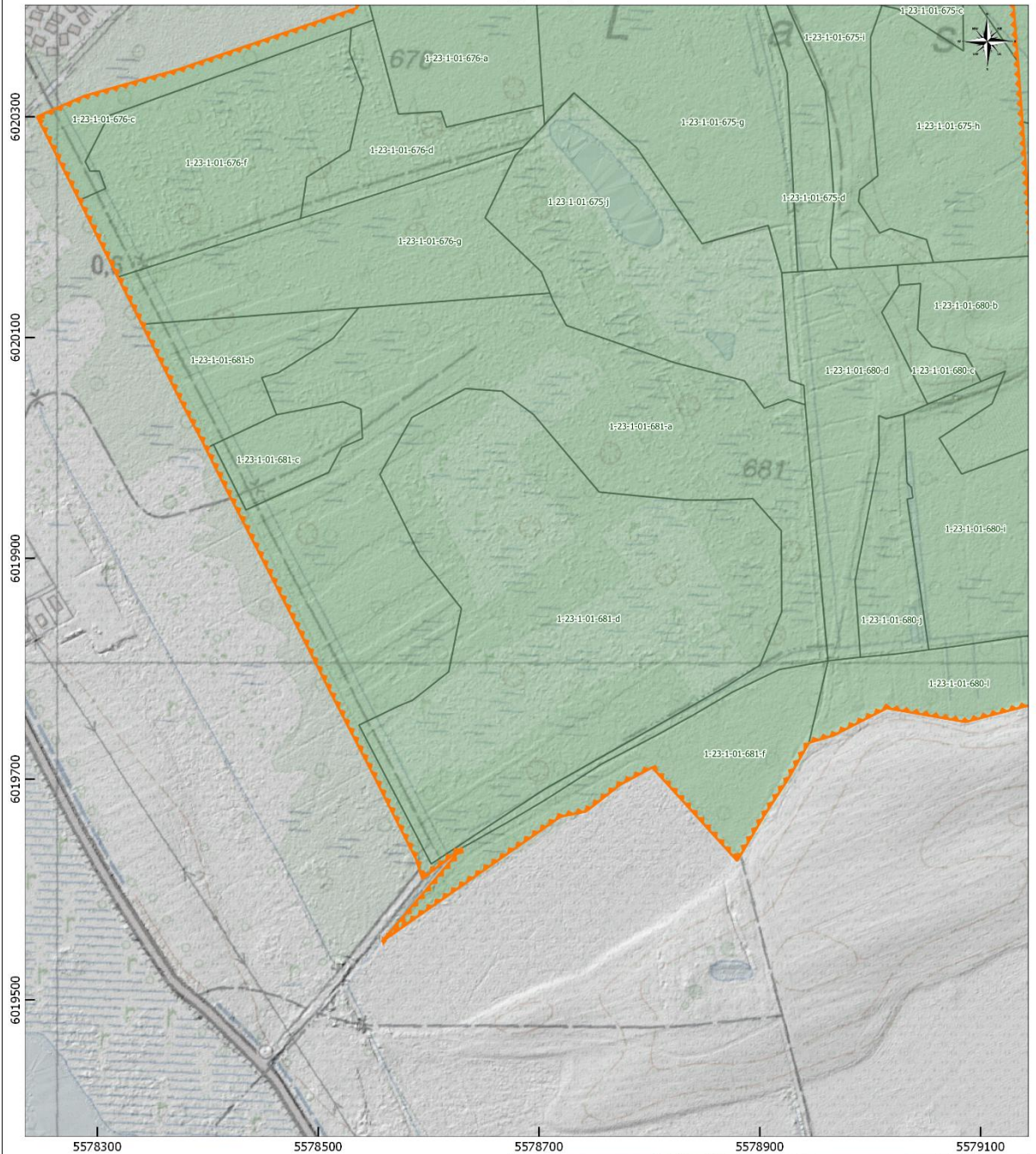


Załącznik nr 2 do zarządzenia Regionalnego Dyrektora Ochrony Środowiska w Szczecinie  
z dnia .....2021 r. w sprawie rezerwatu przyrody „Łazy”  
**Położenie i przebieg granicy rezerwatu przyrody „Łazy”**



PRZEBIEG GRANICY REZERWATU PRZYRODY "ŁAZY"  
Arkusz 1 z 6



PRZEBIEG GRANICY REZERWATU PRZYRODY "ŁAZY"  
 Arkusz 2 z 6



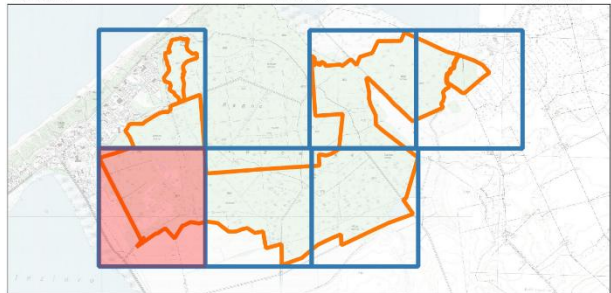
**Objaśnienia**

-  granica rezerwatu
-  wydzielenia leśne

Skala 1 : 4 500

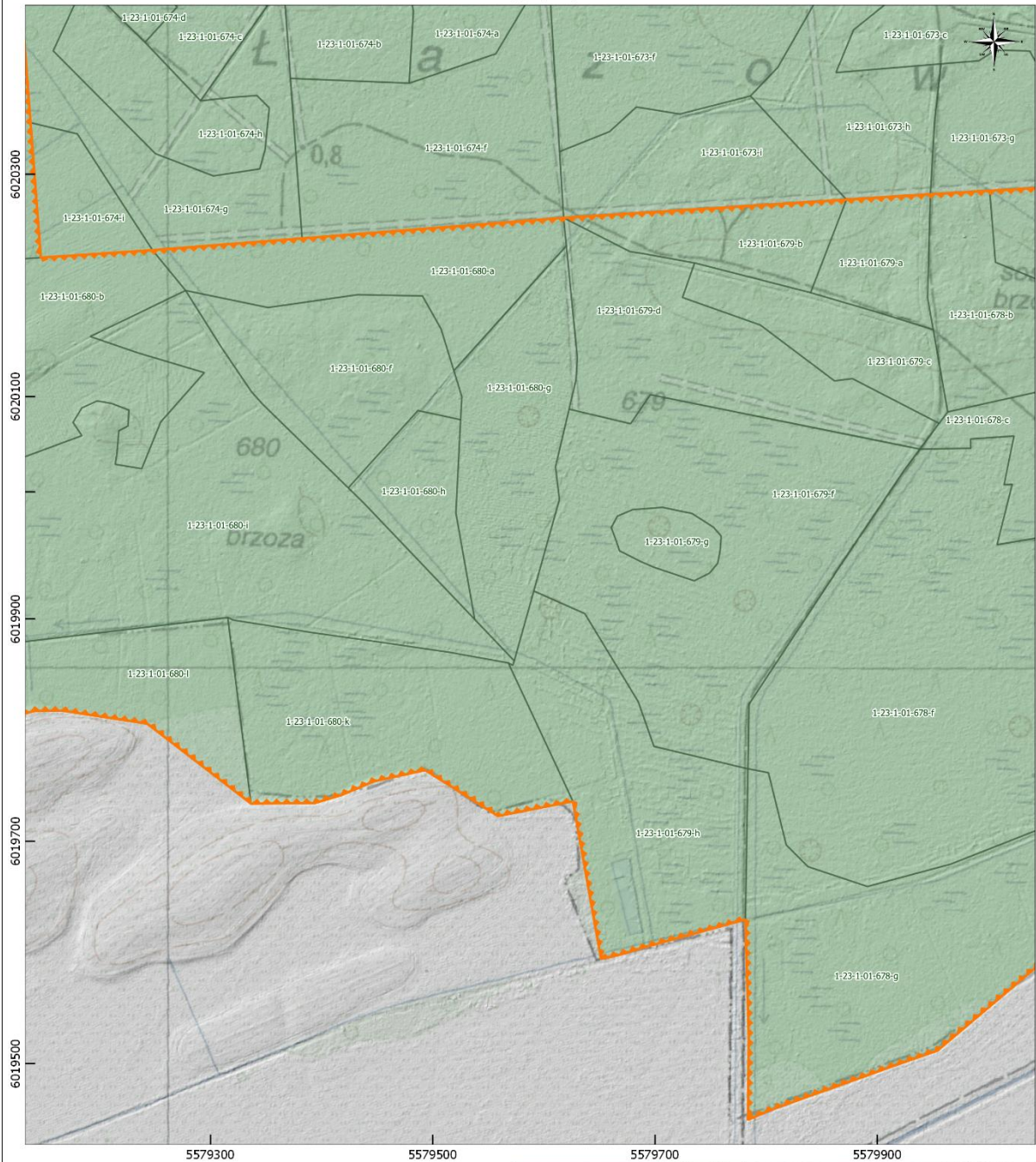
0 75 150 m

Układ współrzędnych: PL-1992





Mapa topograficzna : Główny Urząd Geodezji i Kartografii,  
 (dostęp WMTS: 05.09.2016 r.)  
 Wydzielenia leśne: Bank Danych o Lasach,  
 (dane wg stanu na rok 2021 dla Nadleśnictwa Karnieszewice)

PRZEBIEG GRANICY REZERWATU PRZYRODY "ŁAZY"  
 Arkusz 3 z 6



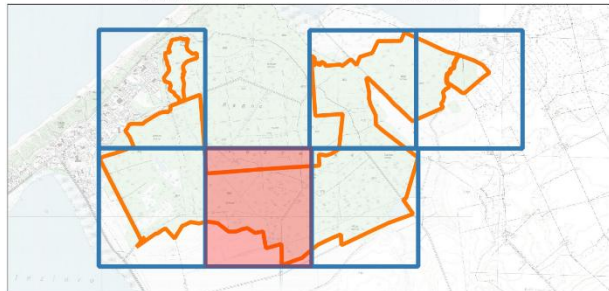
**Objaśnienia**

-  granica rezerwatu
-  wydzielenia leśne

Skala 1 : 4 500

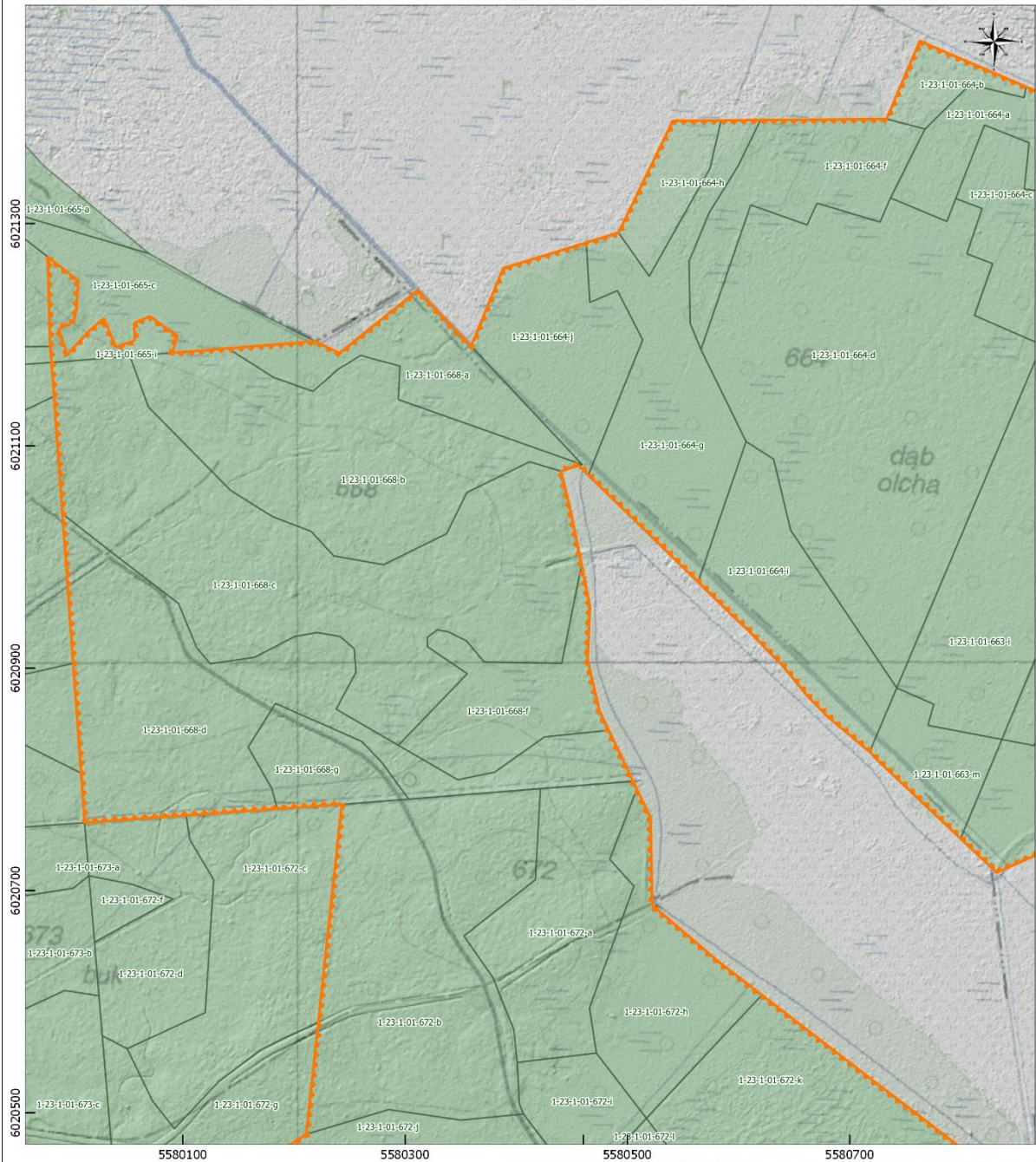
0 75 150 m

Układ współrzędnych: PL-1992





Mapa topograficzna : Główny Urząd Geodezji i Kartografii,  
 (dostęp WMTS: 05.09.2016 r.)  
 Wydzielenia leśne: Bank Danych o Lasach,  
 (dane wg stanu na rok 2021 dla Nadleśnictwa Karnieszewice)

PRZEBIEG GRANICY REZERWATU PRZYRODY "ŁAZY"  
Arkusz 4 z 6



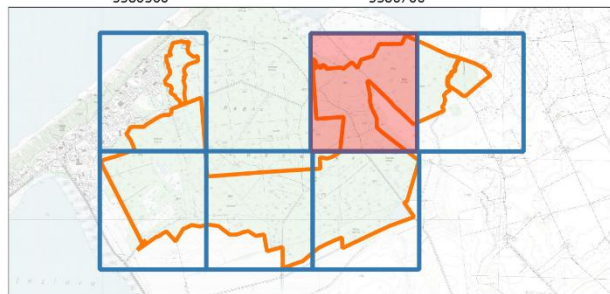
**Objaśnienia**

-  granica rezerwatu
-  wydzielenia leśne

Skala 1 : 4 500

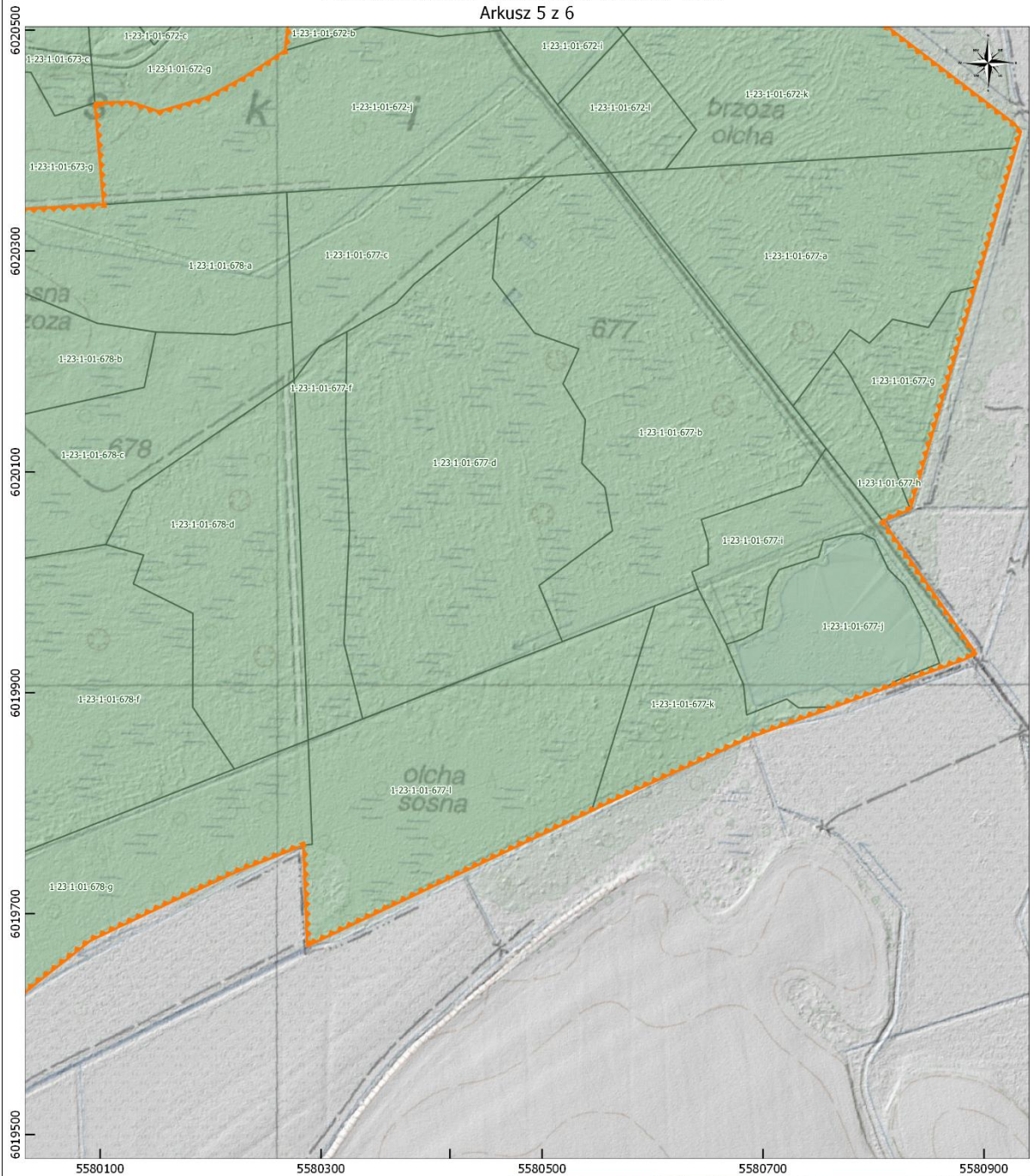
0 75 150 m

Układ współrzędnych: PL-1992





Mapa topograficzna : Główny Urząd Geodezji i Kartografii,  
(dostęp WMTS: 05.09.2016 r.)  
Wydzielenia leśne: Bank Danych o Lasach,  
(dane wg stanu na rok 2021 dla Nadleśnictwa Karnieszewice)

PRZEBIEG GRANICY REZERWATU PRZYRODY "ŁAZY"  
 Arkusz 5 z 6



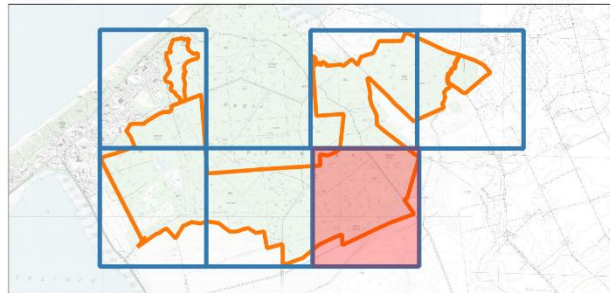
**Objaśnienia**

-  granica rezerwatu
-  wydzielenia leśne

Skala 1 : 4 500

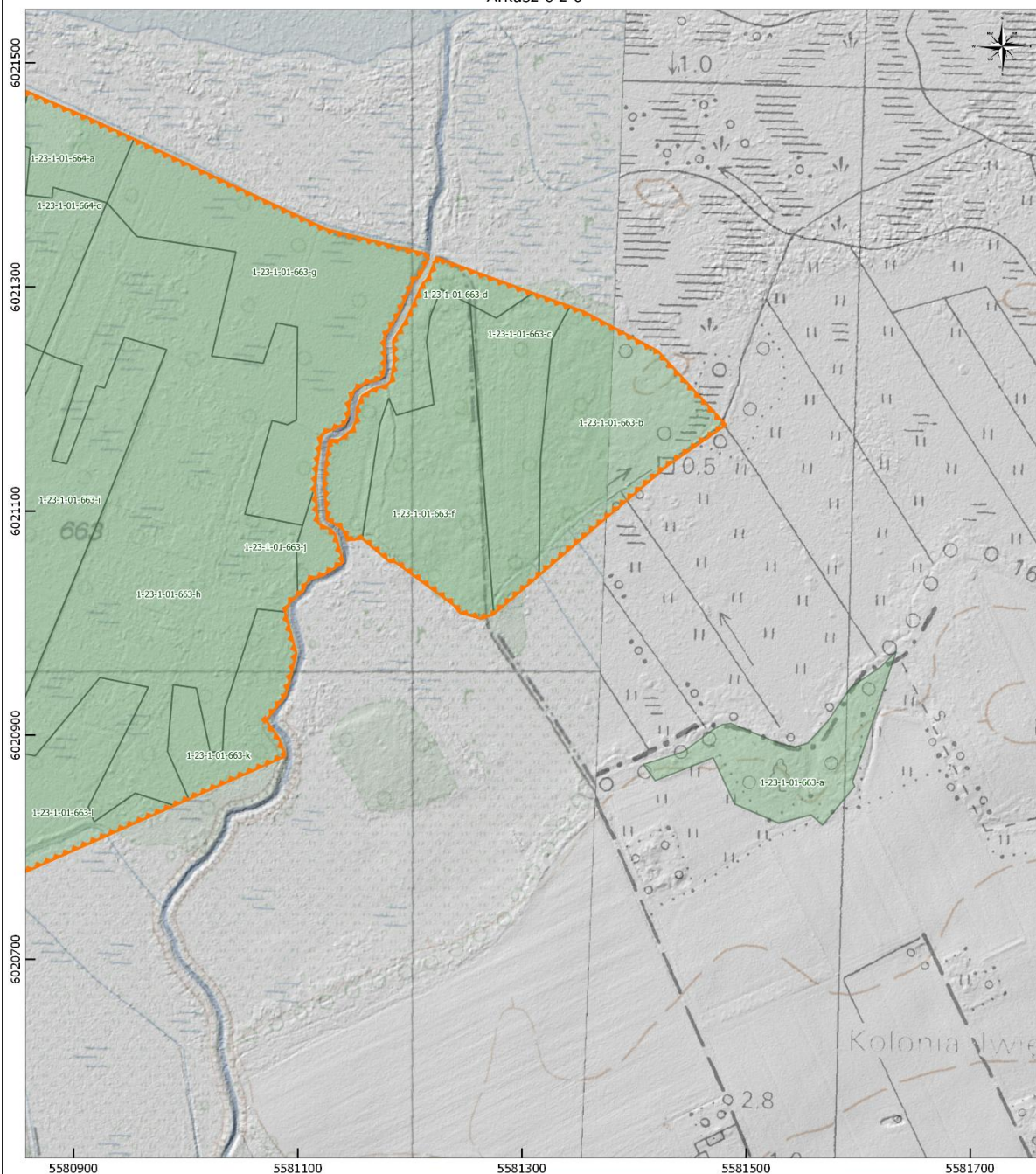
0 75 150 m

Układ współrzędnych: PL-1992


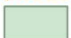


Mapa topograficzna : Główny Urząd Geodezji i Kartografii,  
 (dostęp WMTS: 05.09.2016 r.)  
 Wydzielenia leśne: Bank Danych o Lasach,  
 (dane wg stanu na rok 2021 dla Nadleśnictwa Karnieszewice)

PRZEBIEG GRANICY REZERWATU PRZYRODY "ŁAZY"  
 Arkusz 6 z 6



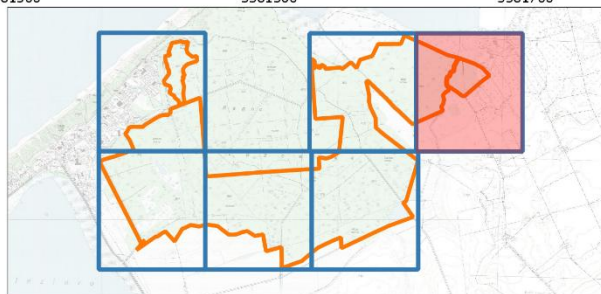
**Objaśnienia**

-  granica rezerwatu
-  wydzielenia leśne

Skala 1 : 4 500

0 75 150 m

Układ współrzędnych: PL-1992



Mapa topograficzna : Główny Urząd Geodezji i Kartografii,  
 (dostęp WMTS: 05.09.2016 r.)  
 Wydzielenia leśne: Bank Danych o Lasach,  
 (dane wg stanu na rok 2021 dla Nadleśnictwa Karnieszewice)

## Uzasadnienie

Na podstawie art. 13 ust. 3 ustawy z dnia 16 kwietnia 2004 r. o ochronie przyrody (Dz. U. z 2020 r. poz. 1098) uznanie za rezerwat przyrody następuje w drodze aktu prawa miejscowego w formie zarządzenia regionalnego dyrektora ochrony środowiska, które określa jego nazwę, położenie lub przebieg granicy i otulinę, jeżeli została wyznaczona, cele ochrony oraz rodzaj, typ i podtyp rezerwatu przyrody, a także sprawującego nadzór nad rezerwatem. Regionalny dyrektor ochrony środowiska, w drodze aktu prawa miejscowego w formie zarządzenia, po zasięgnięciu opinii regionalnej rady ochrony przyrody, może zwiększyć obszar rezerwatu przyrody, zmienić cele ochrony, a w razie bezpowrotnej utraty wartości przyrodniczych, dla których rezerwat został powołany - zmniejszyć obszar rezerwatu przyrody albo zlikwidować rezerwat przyrody.

Rezerwat przyrody „Łazy” utworzony został Rozporządzeniem Nr 44/2007 Wojewody Zachodniopomorskiego z dnia 3 sierpnia 2007 r. w sprawie rezerwatu przyrody „Łazy” (Dz. Urz. Woj. Zachodniopomorskiego z 2007 r., Nr 91, poz. 1562). Za cel ochrony uznano zachowanie ekosystemów torfowiskowych i leśnych z charakterystycznymi rzadkimi i chronionymi gatunkami roślin, w tym szczególnie populacjami woskownicy europejskiej *Myrica gale* i storczyka Fuchsa *Dactylorhiza fuchsii*. Powierzchnia rezerwatu w momencie utworzenia wynosiła 220,13 ha.

Zgodnie z art. 14 ustawy z dnia 4 stycznia 2013 r. o zmianie ustawy – Prawo wodne oraz niektórych innych ustaw (Dz. U. z 2013 r. poz. 165) dotychczasowe akty prawa miejscowego wydane na podstawie art. 13 ust. 3 ustawy zmienianej w art. 5 zachowują moc do dnia wejścia w życie nowych aktów prawa miejscowego wydanych na podstawie art. 13 ust. 3 ustawy zmienianej w art. 5 i mogą być zmieniane.

Projekt niniejszego zarządzenia został opracowany z uwzględnieniem Wytocznych Generalnego Dyrektora Ochrony Środowiska w zakresie redagowania zarządzeń regionalnego dyrektora ochrony środowiska dotyczących rezerwatów przyrody. Obecnie powierzchnia rezerwatu, przy uwzględnieniu ww. zmiany, wynika z powierzchni poligonu opisanego współrzędnymi punktów załamania granicy rezerwatu (matematyczna suma pola powierzchni rzutu). Zgodnie z dokonanymi obliczeniami aktualna powierzchnia wynosi 265,33 ha.

Niniejszym zarządzeniem dokonano powiększenia granic rezerwatu. Zasadniczo cel ochrony rezerwatu nie ulega zmianie, został jedynie uzupełniony o gatunki istotne z punktu widzenia lokalnych uwarunkowań i specyfiki rezerwatu (podkolan biały *Platanthera bifolia* oraz narażone na wyginięcie wątrobowce epiksyliczne). Ponadto dokonano korekty klasyfikacji rezerwatu w kontekście głównego typu ekosystemu. Dotychczasowe ujęcie wskazujące na typ torfowiskowy nie oddaje rzeczywistego charakteru rezerwatu w którym ok. 90% powierzchni zajmują dojrzałe lub dojrzewające ekosystemy leśne. Wobec powyższego ustalono, iż głównym typem ekosystemu są lasy i bory (EL) natomiast podtypem lasy nizinne (lni). Określono również sprawującego nadzór nad rezerwatem.

Rezerwat znajduje się w całości w granicach obszaru Natura 2000 Jezioro Bukowo PLH320041.

Obszar, o który powiększono rezerwat posiada powierzchnię 45,21 ha i w całości zlokalizowany jest na obszarze będącym w zarządzie Nadleśnictwa Karnieszewice. Obejmuje on następujące wydzielania leśne (według Planu Urządzenia Lasu Nadleśnictwa Karnieszewice na lata 2017 – 2026): 667 d, c, 671 a, b, c, g, h, j, k, 675 a, b, c, d, f, g, h, i, 676 a, b, c, d, f, g, 665i-01 (część E o pow. 0,38 ha).

Zmiana granic rezerwatu obejmująca przyłączenie lasów w części północnej obszaru uzasadniona jest wysokimi walorami przyrodniczymi oraz wzajemnymi powiązaniem ekologicznymi. Dominująca część tego obszaru (ok. 75% powierzchni) pokryta jest typowo wykształconymi w regionie siedliskami przyrodniczymi (w tym priorytetowymi\*) stanowiącymi przedmioty ochrony w obszarze Natura 2000 Jezioro Bukowo PLH320041. Są to następujące siedliska: 91E0\* (łągi olszowe *Fraxino-Alnetum* w podtypie źródliskowym) – pow. 13,3 ha, 91D0\* (brzeziny bagienne *Vaccinio*

*uliginosi-Betuletum pubescentis* i olsy torfowcowe *Sphagno-Alnetum*) – pow. 5,4 ha, 9190 (kwaśny pomorski las brzoźowo-dębowy *Betulo-Quercetum*) – pow. 13 ha, 9110 (kwaśne buczyny *Deschampsio flexuosae-Fagetum*) – pow. 1,7 ha. Niemal wszystkie typy występujących tu ekosystemów (w tym niebędące siedliskami przyrodniczymi różne stadia rozwojowe olsów bagiennych) są zależne od wód lub historycznie wykształciły się w warunkach silnego uwodnienia. W stropie utworów geologicznych dominują torfy niskie o różnym stopniu rozkładu i zmurszenia, rzadziej spotyka się gleby gruntowoglejowe murszaste. Generalnie cały obszar wraz z przylegającą do niego północno-zachodnią częścią rezerwatu „Łazy” jest powiązany hydrologicznie (przecinają go stare rowy odwadniające odprowadzające wody w kierunku południowym) i ekologicznie. Należy również podkreślić, iż występujące tu ekosystemy leśne dorównują walorom przyrodniczym zbiorowisk leśnych występujących w rezerwacie „Łazy” w jego pierwotnej granicy, a ponadto wnoszą nowe, rzadziej spotykane oraz słabiej zbadane w obrębie rezerwatu elementy. Niewątpliwym atutem występujących tu zbiorowisk leśnych jest ich zróżnicowana struktura pionowa i przestrzenna, nierzadko z kilkoma generacjami drzew (w tym licznymi osobnikami dębów, buków oraz sosen w wieku ok. 160 lat oraz pojedynczymi około 200 letnimi). Także zbiorowiska łąkowe w znacznej części budują 120-130 letnie olsze czarne z domieszką brzoź omszonych w zbliżonym wieku, co w skali całego Pomorza Zachodniego jest sytuacją bardzo rzadką. W fitocenozach leśnych, w drzewostanie nielicznie występują także gatunki obce geograficznie, m.in. świerk pospolity czy dąb czerwony (często sędziwe i obumierające), jednakże w udziale zbliżonym do obszaru obecnego rezerwatu, niezagrażające w stopniu istotnym naturalnym zbiorowiskom. Wiek drzew oraz zachodzące naturalne procesy w tej części obszaru wpływają na znaczące zasoby martwego drewna wielkowymiarowego (przekroczony uśredniony próg dla oceny FV), zarówno stojącego jak i leżącego. Całokształt powyższych uwarunkowań sprawia, iż lasy w części, o którą powiększono rezerwat, mają dużymi fragmentami, podobnie jak w rezerwacie, puszczański, prawie naturalny charakter. Aktualne cząstkowe dane potwierdzają dużą naturalność fitocenozy leśnych, obecność wielu wskaźnikowych, w tym rzadkich i chronionych gatunków, w szczególności bogatej flory mchów i wątrobowców (w tym licznych gatunków epifitycznych i epiksylicznych). Na szczególną uwagę zasługuje występowanie chronionych i narażonych na wyginięcie (kat. V) wątrobowców epiksylicznych: natorfek nagi *Odontoschisma denudatum*, nowellia krzywolistna *Novelia curvifolia*, głowiak łańcuszkowaty *Cephalozia catenulata*. W bogatej brioflorze na uwagę zasługują występujące tu chronione oraz lokalnie rzadkie taksony, m.in.: torfowiec Girgensohna *Sphagnum girgensohnii*, torfowiec Russowa *Spagnum russowii*, torfowiec okazały *Sphagnum riparium*, płaszczeniec marszczony *Buckiella undulata*, tujowiec tamaryszkowaty *Thuidium tamariscinum*, krągłolist macierzankowy *Rhizomnium punctatum*, krótkosz strumieniowy *Brachythecium rivulare*. W oddziale 665i na okazałym buku stwierdzono ponadto występowanie chronionych porostów: odnożyca mączysta *Ramalina farinacea*, odnożyca kępkowa *Ramalina fastigiata*. Łącznie, wg aktualnego stanu wiedzy na obszarze proponowanym do przyłączenia stwierdzono występowanie 22 chronionych gatunków mchów i porostów (w tym 3 ściśle). Na uwagę zasługują także występujące tu w strefie krawędziowej misy torfowiskowej osobliwie wykształcone łągi o charakterze źródłiskowym (91E0-4\*) m.in. ze znacznym udziałem turzycy rzadkokłosej *Carex remota* oraz punktowym występowaniem gwiazdnicy bagiennnej *Stellaria alsine*. W części północnej, w obrębie wydzielenia 667c, w miarę oddalania się od wpływu ruchliwych wód podziemnych stopniowo przechodzą one w typowo wykształcony mszysty ols torfowcowy 91D0\*. Typowym rysem tego nadmorskiego obszaru jest liczne występowanie (szczególnie obrębie różnych wariantów wilgotnościowych i troficznych pomorskiego lasu brzoźowo-dębowego – 9190), zarówno w warstwie runa jak i krzewów, chronionego wiciokrzewu pomorskiego *Lonicera periclymenum*, tworzącego miejscami trudny do przebycia gąszcz.

Reasumując, w świetle przedstawionej wiedzy dotyczącej obszaru (źródła danych: *Ekspertyza przyrodnicza na potrzeby uzupełnienia stanu wiedzy o wybranych przedmiotach ochrony na obszarze*



*Natura 2000 – Jezioro Bukowo PLH320041, Paludella 2020; dane własne RDOŚ*), o który powiększono rezerwat należy stwierdzić, iż w pełni spełnia on przesłanki ustawowe (art. 13 ust. 1 ustawy o ochronie przyrody) zawarte w definicji rezerwatu przyrody: „*Rezerwat przyrody obejmuje obszary zachowane w stanie naturalnym lub mało zmienionym, ekosystemy, ostoje i siedliska przyrodnicze, a także siedliska roślin, siedliska zwierząt i siedliska grzybów oraz twory i składniki przyrody nieożywionej, wyróżniające się szczególnymi wartościami przyrodniczymi, naukowymi, kulturowymi lub walorami krajobrazowymi*”.

Wraz z powiększeniem granic rezerwatu dokonano także niewielkich korekt dowiązujących dotychczasową granicę rezerwatu do aktualnej warstwy wektorowej wydzielen leśnych – dot. pododdziałów: 678g, 681f (wg Planu Urządzenia Lasu Nadleśnictwa Karnieszewice na lata 2017-2026).

Wejście w życie niniejszego zarządzenia nie spowoduje skutków dla budżetu Państwa oraz nie będzie mieć wpływu na rynek pracy. Akt ten nie wpłynie również na konkurencyjność gospodarki i przedsiębiorczość, w tym na funkcjonowanie przedsiębiorstw i rozwój regionalny.

Projekt niniejszego zarządzenia poddano konsultacjom społecznym, zgodnie z art. 39 ustawy z dnia 3 października 2008 r. o udostępnianiu informacji o środowisku i jego ochronie, udziale społeczeństwa w ochronie środowiska oraz o ocenach oddziaływania na środowisko (Dz. U. z 2021 r. poz. 247 z późn. zm.), poprzez wydanie obwieszczenia z dnia ..... 2021 r., znak: ....., które podano do publicznej wiadomości poprzez publikację w Biuletynie Informacji Publicznej RDOŚ, wywieszenie na tablicy ogłoszeń RDOŚ, publikację w prasie o zasięgu regionalnym oraz przesłanie do: Nadleśnictwa Karnieszewice, Regionalnej Dyrekcji Lasów Państwowych w Szczecinku, Urzędu Gminy Mielno i Urzędu Miasta i Gminy w Sianowie, Starostwa Powiatowego w Koszalinie z prośbą o jego wywieszenie na tablicach ogłoszeń.

Na podstawie art. 97 ust. 3 pkt. 2 ustawy o ochronie przyrody projekt zarządzenia został pozytywnie zaopiniowany przez Regionalną Radę Ochrony Przyrody w Szczecinie w dniu ..... 2021 r.

Projekt zarządzenia, na podstawie art. 59 ust. 2 ustawy z dnia 23 stycznia 2009 r. o wojewodzie i administracji rządowej w województwie (Dz. U. z 2009 r. poz. 1464 z późn. zm.), został uzgodniony z Wojewodą Zachodniopomorskim pismem z dnia..... znak:.....