

ZARZĄDZENIE NR 20/2021
REGIONALNEGO DYREKTORA OCHRONY ŚRODOWISKA
W KATOWICACH
z dnia 2 grudnia 2021 r.

w sprawie wyznaczenia szlaku ruchu pieszego w rezerwacie przyrody Cisy nad Liswartą

Na podstawie art. 15 ust. 1 pkt 15 ustawy z dnia 16 kwietnia 2004 r. o ochronie przyrody (Dz. U. z 2021 r. poz. 1098 i 1718) zarządza się, co następuje:

§ 1.

Wyznacza się szlak ruchu pieszego przebiegający granicą pododdziałów leśnych¹: 184k/184n, 184k/184l, 188b/188f, 188d/188f obrębu Panki, Nadleśnictwa Herby, w rezerwacie przyrody Cisy nad Liswartą, położonym na terenie gminy Herby, zgodnie z załącznikiem do niniejszego zarządzenia.

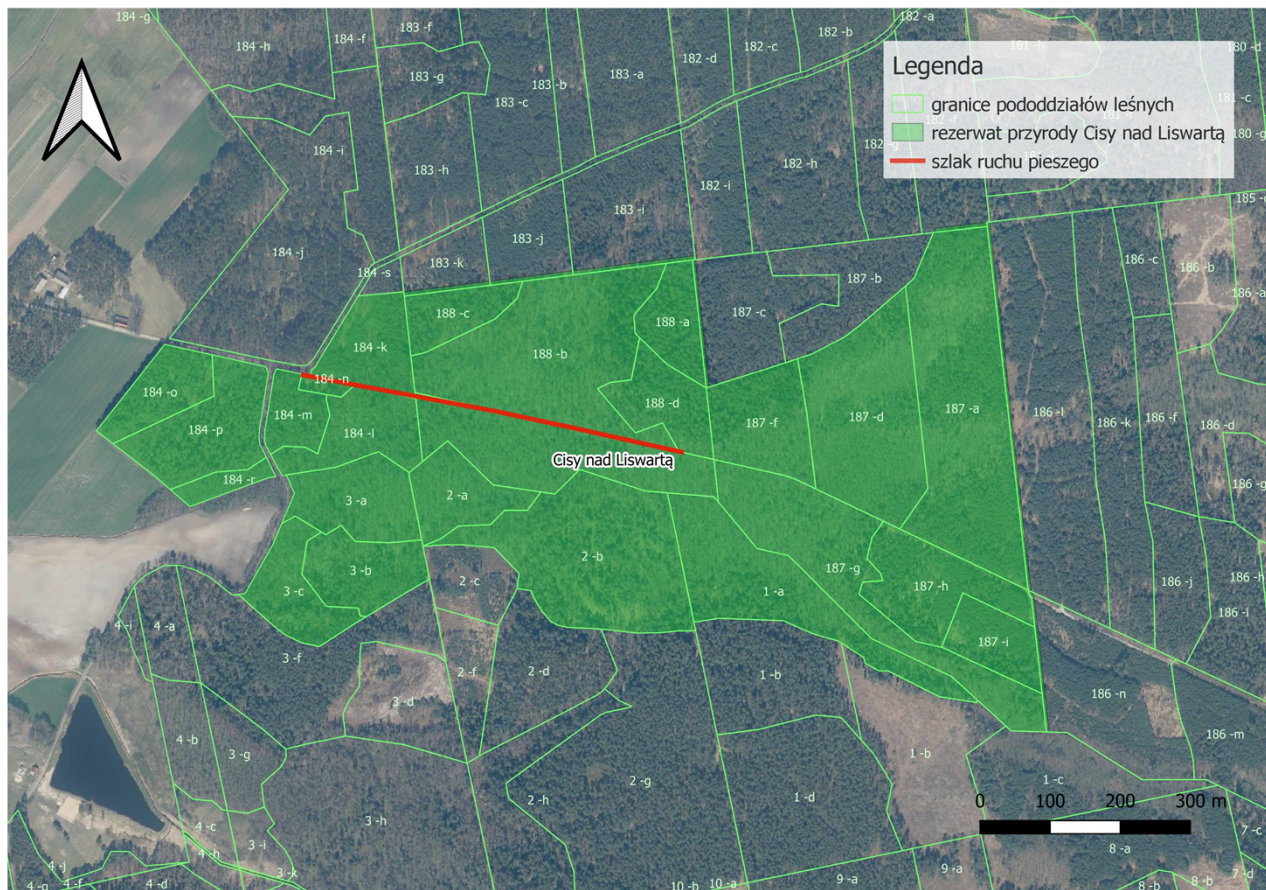
§ 2.

Zarządzenie wchodzi w życie z dniem podpisania.

¹ Zgodnie z Planem Urządzenia Lasu dla Nadleśnictwa Herby na lata 2017-2026.

Załącznik do zarządzenia Nr 20/2021 Regionalnego Dyrektora Ochrony Środowiska w Katowicach z dnia 2 grudnia 2021 r. w sprawie wyznaczenia szlaku ruchu pieszego w rezerwacie przyrody Cisy nad Liswartą.

Mapa rezerwatu przyrody Cisy nad Liswartą z zaznaczonym przebiegiem szlaku ruchu pieszego.



Uzasadnienie merytoryczne

do zarządzenia Nr 20/2021 Regionalnego Dyrektora Ochrony Środowiska w Katowicach z dnia 2 grudnia 2021 r. w sprawie wyznaczenia szlaku ruchu pieszego w rezerwacie przyrody Cisy nad Liswartą.

Rezerwat przyrody Cisy nad Liswartą został utworzony w roku 1957 na podstawie zarządzenia Ministra Leśnictwa i Przemysłu Drzewnego w sprawie uznania za rezerwat przyrody (M. P. z 1957 r. Nr 52, poz. 329). W świetle zarządzenia Regionalnego Dyrektora Ochrony Środowiska w Katowicach z dnia 2 grudnia 2016 r. w sprawie rezerwatu przyrody „Cisy nad Liswartą” celem jego ochrony jest zachowanie ze względów naukowych i dydaktycznych naturalnego stanowiska cisa pospolitego (*Taxus baccata* L.).

Zgodnie z art. 15 ust. 1 pkt 15 ustawy o ochronie przyrody, na terenie rezerwatów przyrody zabrania się ruchu pieszego, z wyjątkiem szlaków wyznaczonych przez regionalnego dyrektora ochrony środowiska. W związku z powyższym, dopuszczenie ruchu pieszego w rezerwacie przyrody Cisy nad Liswartą wymaga wyznaczenia przez Regionalnego Dyrektora Ochrony Środowiska w Katowicach szlaku udostępnionego do tej formy aktywności.

Na terenie rezerwatu od lat funkcjonuje ścieżka dydaktyczno - przyrodnicza Zespołu Parków Krajobrazowych Województwa Śląskiego przebiegająca drogą leśną w kierunku centralnej części rezerwatu. Wzdłuż ścieżki stoją tablice informacyjne prezentujące najważniejsze informacje dotyczące ochrony rezerwatu. Niniejsze zarządzenie ma na celu usankcjonowanie tej trasy ruchu. Dopuszczając zwiedzanie rezerwatu umożliwia się obserwację naturalnych procesów przyrodniczych na jego terenie. Idea funkcjonowania trasy ruchu pieszego wpisuje się także w dydaktyczny cel ochrony rezerwatu i ma charakter prospołeczny.

Mając na uwadze powyższe stwierdza się, że udostępnienie rezerwatu przyrody Cisy nad Liswartą po trasie wskazanej w niniejszym zarządzeniu - przy zachowaniu zasad obowiązujących na terenie objętym rezerwatową formą ochrony przyrody, wynikających z art. 15 ustawy o ochronie przyrody, nie będzie miało negatywnego wpływu na zachowanie przedmiotu ochrony tego obszaru – tj. naturalnego stanowiska cisa pospolitego. Jednocześnie uporządkowanie organizacji ruchu turystycznego w rezerwacie przyczyni się do poprawy warunków ochrony cennych elementów przyrody: zbiorowisk roślinnych oraz populacji rzadkich i zagrożonych wyginięciem gatunków zwierząt i roślin.

Przewidywane skutki finansowe związane z wejściem w życie zarządzenia

Wejście w życie zarządzenia w sprawie wyznaczenia szlaku ruchu pieszego w rezerwacie przyrody Cisy nad Liswartą związane jest z ponoszeniem kosztów jego utrzymania (udrażnianie, usuwanie martwych drzew, konarów, gałęzi stwarzających niebezpieczeństwo dla osób poruszających się trasą) przez zarządcę terenu w porozumieniu z organizatorem ruchu turystycznego – Zespołem Parków Krajobrazowych Województwa Śląskiego.