

ZARZĄDZENIE NR 10 /2016
REGIONALNEGO DYREKTORA OCHRONY ŚRODOWISKA
W BYDGOSZCZY
z dnia 12 kwietnia 2016 r.

**w sprawie wyznaczenia szlaku i obszaru dla celów edukacyjnych i turystycznych
na obszarze rezerwatu przyrody „Buczyna”**

Na podstawie art. 15 ust. 1 pkt 15 i 18 ustawy z dnia 16 kwietnia 2004 roku o ochronie przyrody (Dz. U. z 2015 r. poz. 1651, 1936 i 2171), zarządza się, co następuje:

§1. Wyznacza się szlak i obszar dla celów edukacyjnych i turystycznych oraz określa się sposób ich udostępniania, na terenie rezerwatu przyrody „Buczyna”, zgodnie z załącznikiem do niniejszego zarządzenia.

§2. Oznakowanie szlaku i obszaru do celów edukacyjnych i turystycznych oraz dbałość o jego bezpieczne użytkowanie należy do zarządcy terenu, Nadleśniczego Nadleśnictwa Lutówko.

§3. Zarządzenie wchodzi w życie z dniem podpisania.

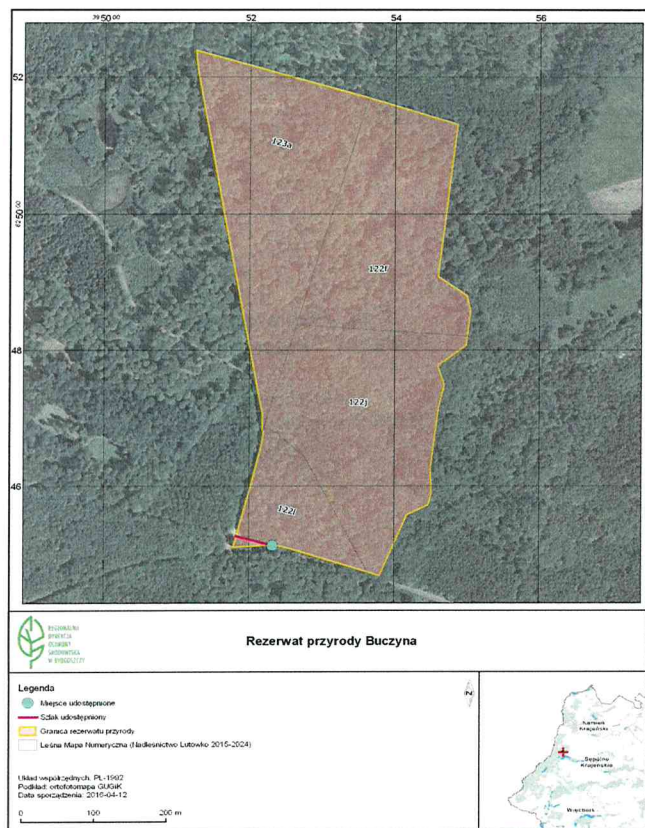
Z up. Regionalnego Dyrektora
Ochrony Środowiska w Bydgoszczy
Marek Machnikowski
Regionalny Konserwator Przyrody
w Bydgoszczy

Załącznik do zarządzenia nr /2016
 Regionalnego Dyrektora Ochrony
 Środowiska w Bydgoszczy
 z dnia kwietnia 2016 roku

Szlak i obszar udostępniony dla celów edukacyjnych i turystycznych na terenie rezerwatu przyrody „Buczyna”

Lp.	Cel udostępniania	Szlak i obszar udostępniony	Sposób udostępniania
1.	Edukacja i turystyka	Droga leśna wraz z zadaszeniem w rezerwacie, oddz. 122 I (zgodnie z załącznikiem graficznym).	Ruch pieszy. Ruch rowerowy lub pojazdów osobowych po drodze leśnej.

Załącznik graficzny



Z up. Regionalnego Dyrektora
 Ochrony Środowiska w Bydgoszczy
 Marek Machnikowski
 Regionalny Konserwator Przyrody
 w Bydgoszczy

Uzasadnienie

Wyznaczenie szlaku i obszaru udostępnionego dla celów edukacyjnych i turystycznych na terenie rezerwatu przyrody, na podstawie art. 15 ust. 1 pkt 15 i 18 ustawy z dnia 16 kwietnia 2004 r. o ochronie przyrody (Dz. U. z 2015 r. poz. 1651, z późn. zm.), należy do kompetencji regionalnego dyrektora ochrony środowiska.

Ze względu na powyższe Regionalny Dyrektor Ochrony Środowiska w Bydgoszczy wyznaczył szlak i obszar dla celów edukacyjny i turystyczny na terenie rezerwatu przyrody „Buczyna”. Sposób udostępnienia powyższego obszaru i szlaku oraz lokalizacja obszaru i przebieg szlaku, zostały określone w załączniku do niniejszego zarządzenia. Oznakowanie szlaku i ww. obszaru oraz dbałość o jego bezpieczne użytkowanie należy do zarządcy terenu, Nadleśniczego Nadleśnictwa Lutówko.

Z up. Regionalnego Dyrektora
Ochrony Środowiska w Bydgoszczy

Marek Machnikowski
Regionalny Konserwator Przyrody
w Bydgoszczy

