



SZKOLENIE „KDR”

KIERUJĄCY DZIAŁANIEM RATOWNICZYM 2022/2023



KDR – kim jest ...



KDR – kim jest ...

§21 ptk.1

1. Działaniem ratowniczym kieruje uprawniona osoba, która powinna być oznakowana w sposób widoczny dla innych uczestników działań ratowniczych.
2. Kierujący działaniem ratowniczym zwany dalej „kierującym”, kieruje działaniami sił i środków podmiotów kserg i innych podmiotów uczestniczących w działaniu ratowniczym w szczególności przez
 - 1) wydawanie rozkazów lub poleceń oraz kontrolę ich wykonania;
 - 2) nadzorowanie realizacji zasad i procedur ratowniczych ujętych w planach ratowniczych;
 - 3) ostrzeganie o rodzajach i zasięgu zagrożenia oraz ewentualnym stopniu ryzyka planowanego działania ratowniczego.



KDR

§21 ptk.1

1. Kierowanie działaniem ratowniczym rozpoczyna się z chwilą przybycia na miejsce zdarzenia pierwszych sił i środków podmiotów kserg oraz stwierdzenia, w wyniku przeprowadzonego na miejscu zdarzenia rozpoznania sytuacji, zasadności podjęcia działań ratowniczych.



KDR

§21 ptk.2

Kierowanie działaniem ratowniczym ustaje z chwilą wykonania działań ratowniczych, w tym

- 1) **udzielenia medycznych działań ratowniczych osobom poszkodowanym** na miejscu zdarzenia oraz **przekazania ich jednostkom systemu Państwowego Ratownictwa Medycznego** albo osobie wykonującej zawód medyczny w podmiocie leczniczym
- 2) **PRZEKAZANA** terenu, obiektu lub mienia objętego działaniem ratowniczym właścicielowi, zarządcy, użytkownikowi lub przedstawicielowi organu administracji rządowej lub samorządu terytorialnego albo Policji lub straży gminnej (miejskiej), a w przypadku braku możliwości ich ustalenia lub nieobecności na miejscu zdarzenia – zgłoszenia tego faktu do właściwego terytorialnie stanowiska kierowania.



KDR

§21 ptk.2

Kierowanie działaniem ratowniczym ustaje z chwilą wykonania działań ratowniczych, w tym

- 1) udzielenia medycznych działań ratowniczych osobom poszkodowanym na miejscu zdarzenia oraz przekazania ich jednostkom systemu Państwowego Ratownictwa Medycznego albo osobie wykonującej zawód medyczny w podmiocie leczniczym

- 1) PRZEKAZANA terenu, obiektu lub mienia objętego działaniem ratowniczym właścicielowi, zarządcy, użytkownikowi lub przedstawicielowi organu administracji rządowej lub samorządu terytorialnego albo Policii lub straży gminnej (miejskiej), a w przypadku braku możliwości ich ustalenia lub nieobecności na miejscu zdarzenia – zgłoszenia tego faktu do właściwego terytorialnie stanowiska kierowania.



KDR

§ § § § § §

Do Sądu Rejonowego w _____ wpłynął akt oskarżenia przeciwko 54-letniemu A..... K. i 35-letniemu M..... P. _____ strażacy odpowiedzialni za tragedię na jeziorze _____, w której życie straciła dwójka młodych ludzi.



KDR §23

Wyróżnia się trzy poziomy kierowania działaniem ratowniczym

interwencyjny – realizowany w strefie zagrożenia lub strefie działań ratowniczych, w celu realizowania czynności ratowniczych oraz zapewnienia bezpieczeństwa ratownikom, kierowaniu interwencyjnemu podlegają siły nieprzekraczające wielkością jednej kompanii;

taktyczny – realizowany na granicy strefy zagrożenia lub poza nią w celu wykonania przyjętych taktyk lub określonej strategii oraz nadzoru nad kierowaniem interwencyjnym, kierowaniu taktycznemu podlegają siły nieprzekraczające wielkością jednego batalionu lub siły, w których składzie znajdują się specjalistyczne grupy ratownicze

strategiczny – realizowany w celu określenia i przyjęcia niezbędnej strategii w likwidowaniu zagrożenia oraz nadzoru nad kierowaniem taktycznym, kierowaniu strategicznemu podlegają siły odwodów operacyjnych na obszarze województwa, siły centralnego odwodu operacyjnego lub siły przekraczające wielkością jeden batalion



KDR

§24

Kierowanie interwencyjne przejmują ratownicy z jednostek ochrony przeciwpożarowej ...

- 1) członek ochotniczej straży pożarnej;
- 2) komendant gminny ochrony przeciwpożarowej, jeśli jest członkiem ochotniczej straży pożarnej;
- 3) strażak jednostki ochrony przeciwpożarowej;
- 4) dowódca zastępu Państwowej Straży Pożarnej;
- 5) dowódca sekcji Państwowej Straży Pożarnej;
- 6) zastępca dowódcy zmiany Państwowej Straży Pożarnej;
- 7) dowódca zmiany Państwowej Straży Pożarnej;
- 8) zastępca dowódcy jednostki ratowniczo -gaśniczej Państwowej Straży Pożarnej;
- 9) dowódca jednostki ratowniczo -gaśniczej Państwowej Straży Pożarnej.



KDR

§25

Kierowanie na poziomie taktycznym..

1. Kierowanie taktyczne są obowiązani przejąć, w następującej kolejności:
 - 1) zastępca dowódcy jednostki ratowniczo -gaśniczej Państwowej Straży Pożarnej właściwej dla miejsca powstania zdarzenia;
 - 2) dowódca jednostki ratowniczo -gaśniczej Państwowej Straży Pożarnej właściwej dla miejsca powstania zdarzenia;
 - 3) oficer lub aspirant wyznaczony przez komendanta powiatowego (miejskiego) Państwowej Straży Pożarnej do kierowania w jego imieniu i na jego polecenie;
 - 4) komendant powiatowy (miejski) Państwowej Straży Pożarnej.



KDR

§26

1. Kierowanie strategiczne przejmują w następującej kolejności:

1. Oficer wyznaczony przez komendanta wojewódzkiego Państwowej Straży Pożarnej do kierowania w jego imieniu i na jego polecenie;
2. Komendant wojewódzki Państwowej Straży Pożarnej;
3. Oficer wyznaczony przez Komendanta Głównego Państwowej Straży Pożarnej do kierowania w jego imieniu i na jego polecenie;
4. Komendant Główny Państwowej Straży Pożarnej



KDR

§28

§ 28. 1. Przejmowanie kierowania interwencyjnego, taktycznego lub strategicznego podlega zgłoszeniu do właściwego terytorialnie stanowiska kierowania oraz odnotowaniu w dokumentacji.



KDR

§17

1. Ksrg w zakresie ratownictwa medycznego obejmuje planowanie, organizowanie i realizację medycznych działań ratowniczych
2. Działania ratownicze, o których mowa w ust. 1, obejmują w szczególności:
 - 1) rozpoznanie u osób poszkodowanych stanu nagłego zagrożenia zdrowotnego oraz prowadzenie segregacji pierwotnej i udział w segregacji wtórnej;
 - 2) zastosowanie technik i sprzętu niezbędnych do ratowania życia i zdrowia w zależności od rodzaju, skali i miejsca zdarzenia oraz liczby osób poszkodowanych;
 - 3) zapewnienie ciągłości realizowanego przez podmioty ksrg procesu ratowania osób znajdujących się w stanie nagłego zagrożenia zdrowotnego na miejscu zdarzenia, w tym współpraca z jednostkami systemu Państwowego Ratownictwa Medycznego w czasie realizacji medycznych działań ratowniczych przed przeprowadzeniem segregacji wtórnej, również w punkcie lub obszarze pomocy medycznej;
 - 4) określenie sposobu postępowania ze sprzętem medycznym



KDR

§18

§ 18. 1. Do czasu przybycia na miejsce zdarzenia zespołu ratownictwa medycznego lub lotniczego zespołu ratownictwa medycznego, kierujący działaniem ratowniczym może wskazać koordynatora medycznych działań ratowniczych.

2. Koordynatorem medycznych działań ratowniczych może być osoba, która posiada kwalifikacje niezbędne do udzielenia świadczeń zdrowotnych

3. W chwili przybycia na miejsce zdarzenia zespołu ratownictwa medycznego koordynację medycznych działań ratowniczych przejmuje kierujący akcją prowadzenia medycznych czynności ratunkowych, o którym mowa w ustawie o Państwowym Ratownictwie Medycznym



Priorytety w segregacji

1



2



3



4





ZESTAW MEDYCZNY

ZESTAW TRIAGE I - POWIĘKSZONY



KIERUJĄCY AKCJA MEDYCZNA



ZESTAW TRIAGE I



MOŻLIWOŚĆ POWIĘKSZENIA ZESTAWU O DODATKOWY ASORTYMENT ASORTYMENT:



www.geriatratorow.pl







Po dojeździe na miejsce zdarzenia

- Autobus zastępczy (przed przybyciem JOP)
 - Część dzieci zabrana przez rodziców
 - Część w drugim autobusie
 - Część na drodze ...
-
- Dzieci wiek 14 lat
 - 18 zielonych 1 żółty
 - Amputacja paliczków
 - Zdarzenie masowe ?





Zdarzenie nr.1



... Straż pożarna otrzymała zgłoszenie o groźnym wypadku w komunikacji kolejowej Manowicach – doszło do zderzenia pociągu osobowego relacji Poznań – Katowice z pociągiem technicznym...



Jesteś pierwszym KDR...

jakich informacji potrzebujesz??

INFORMACJE KDR

Poszkodowani – ilość – jak sprecyzować ??

Bezpieczeństwo – sieć trakcyjna **3000V**

Segregacja ? Wprowadzać ?

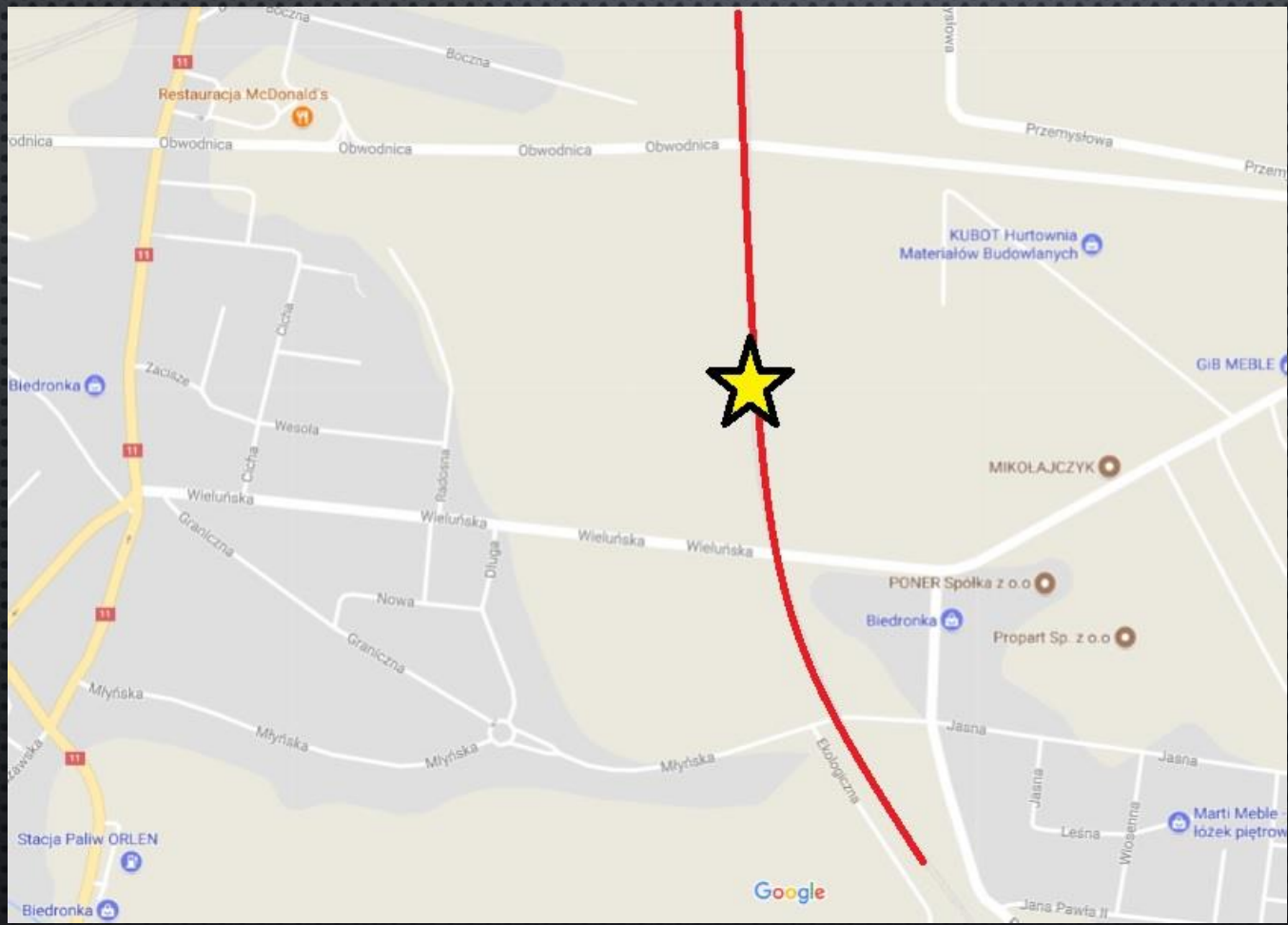
Po ewakuacji – miejsce zbiórki (noc, deszcz)

Transport osób „zielonych”

Łączność ???

Ilość wymaganego sprzętu (hydraulika, podesty ratownicze, drabiny nasadkowe, zestawy R1 w siłach powiatu kępińskiego)

... Co jeszcze ?





DOJAZD DO MIEJSCE ZDARZENIA >>??<<









Zdarzenie nr.2



... Straż pożarna otrzymała zgłoszenie o pożarze w budynku mieszkalnym który poprzedził potężny wybuch ...



Jesteś pierwszym KDR...
jakich informacji potrzebujesz ??

INFORMACJE KDR

Poszkodowani ??

Bezpieczeństwo – konstrukcja budynku ? Stabilność

Pożar – wewnątrz 2 butle z gazem... Ewakuować ?

Mejsce koncentracji SIS

... Co jeszcze ?





Kto z was pomyślał o zaopatrzeniu wodnym ...



Zdarzenie nr.3



... podczas prowadzenia prac ziemnych przy usuwaniu awarii przyłącza wodnego doszło do uszkodzenia przyłącza gazowego zasilającego jedną z posesji ...



Jesteś pierwszym KDR... jakich informacji potrzebujesz??

INFORMACJE KDR

Poszkodowani ??

Bezpieczeństwo – Strefa wyznaczać czy nie >?<

Pożar – TAK/NE... możliwość ?

Zaopatrzenie wodne

Evakuacja mieszkańców TAK/NE – „zieloni”. A co jeśli mamy osobę starszą pod respiratorem Na dworze zimno i pada. Karetka ? UPRAWNIENIA KDR – jakie są ?? Gdzie szukać ??

Mejsce koncentracji SIS

... Co jeszcze ?





Zdarzenie nr.4



... doszło do wypadku na trasie między Piaskami
a Młynarką wyczuwalny gaz..

INFORMACJE KDR

Poszkodowani ?? Ile ??

Bezpieczeństwo – Strefa wyznaczać czy nie >?<

Pożar – TAK/NE... możliwość ?

Ile osób na załodze ...

Zdarzenie masowe TAK/NE

Priorytet transportowy

... Co jeszcze ?





KDR

UBRANIE !!!!!!!!!!!

ODPOWIEDZIALNOŚĆ (BHP, % , DECYZJE)

ŁĄCZNOŚĆ



ZADANIE DOMOWE



Do znalezienia

1. § 6. 1. Podmioty ksrg ...
2. § 27. ptk1.
3. Podaj datę wdrożenia najnowszego Rozporządzenia o KSRG ...