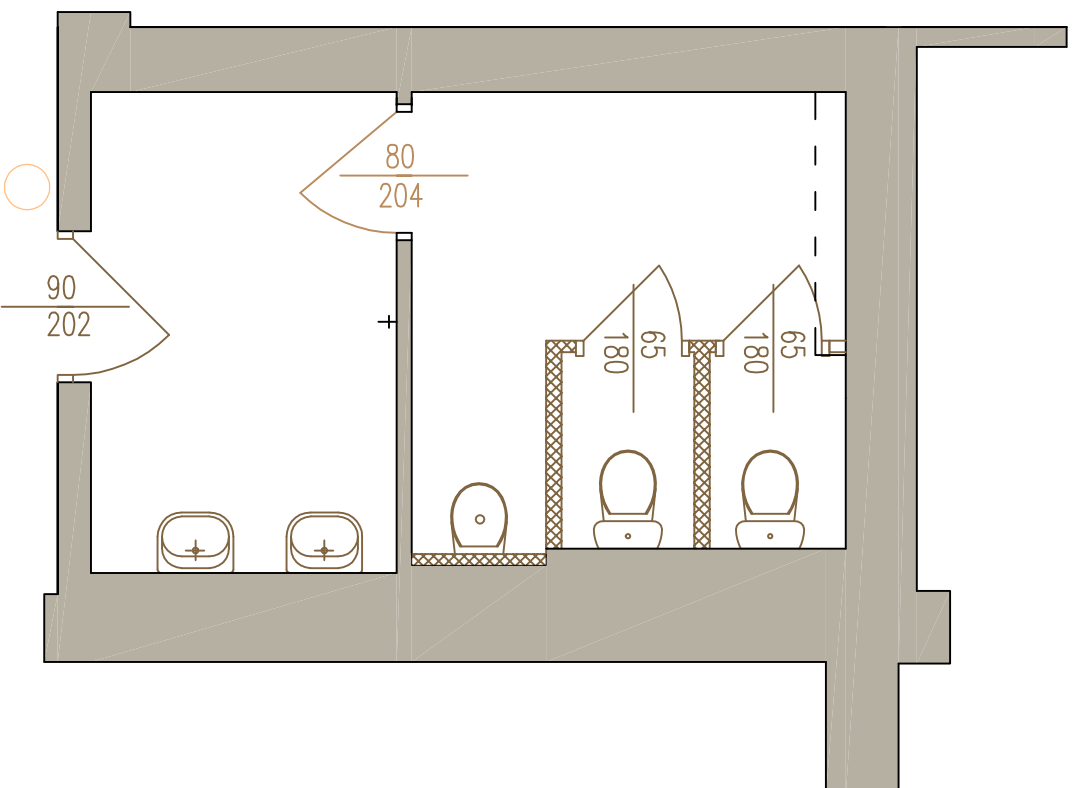
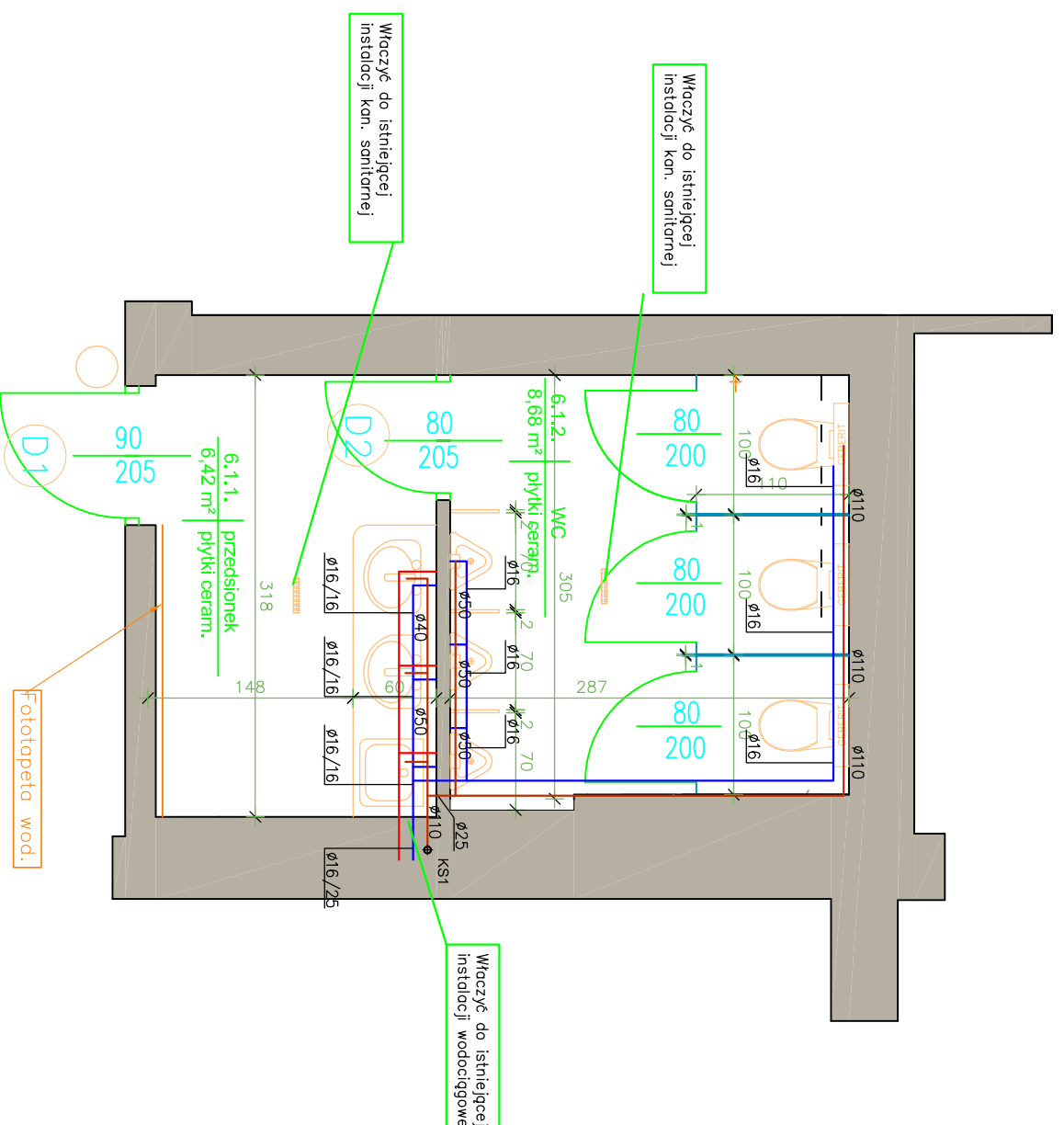


STAN DO ROZBIÓRKI



STAN ZAPROJEKTOWANY



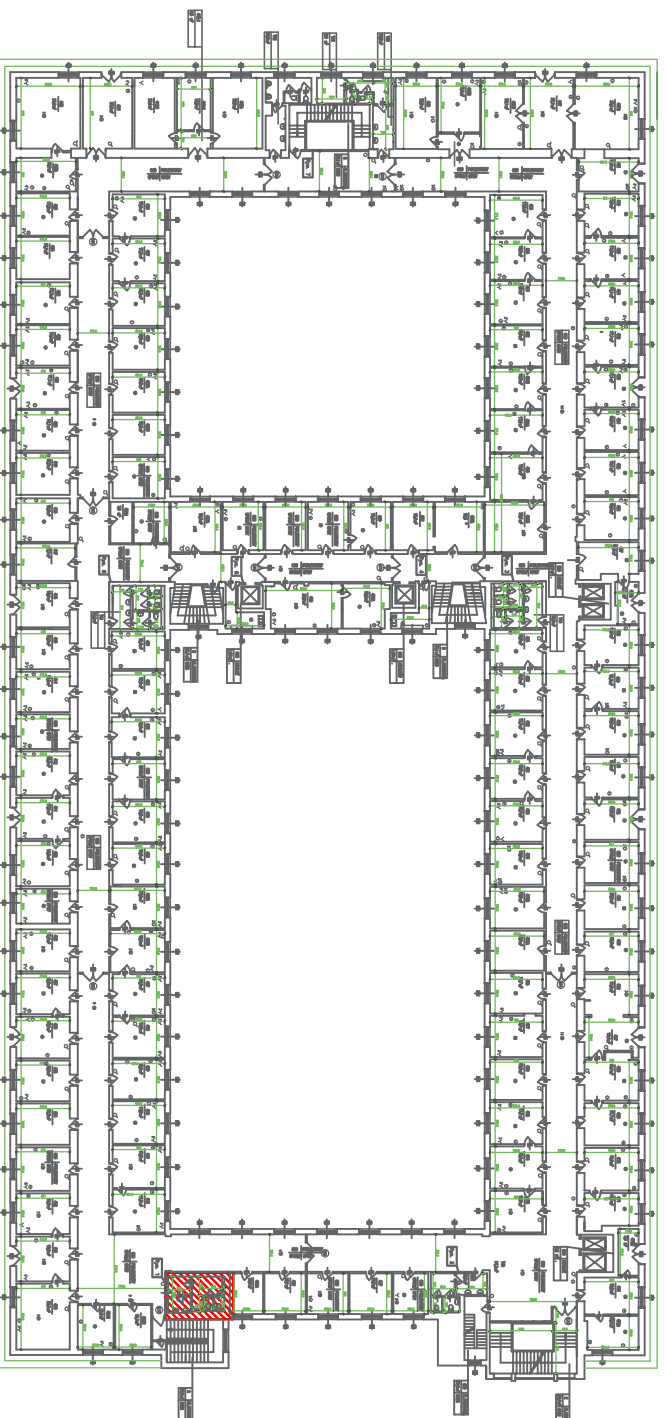
Uwagi :

- Wykonanie nowych płytek na posadzce oraz na ścianach do wysokości 2,10m
- Umywalki montowane pod blatem z lekkim zachodzeniem blatu na średnice umywalki
- Wykonanie odpływów ściekowych liniowych
- Wykonać spadki posadzek w stronę odpływów liniowych
- Wykonać zawór czerpalny z słuchawką przysłuchową, na wysokość 0.5m
- Wykonanie fototapety wodoodpornej - ostateczny wybór wzoru motywu w kwestii ustaleń Inwestora
- Wykonanie blatu nagłębokość 60cm
- Instalacja sanitarna zaprojektowana w odrębnym opracowaniu
- Instalacja elektryczna zaprojektowana w odrębnym opracowaniu

- ściany istniejące
- ściany projektowane
- ściany do rozbiórki
- elementy do usunięcia
- zestaw czerpalny z słuchawką przysłuchową ciepła zimna woda
- odpływ liniowy
- zlew techniczny
- dystrybutor wody
- grzejnik
- ścianki systemowe
- usług podwieszony w systemie gębert
- pisuar podwieszony
- umywalka podblatowa

WYSOKOŚĆ POMIESZCZENIA:

- Wysokość do sufitu podwieszanego z kasetonów: 2,60m
- Wysokość do sufitu: 2,99m
- Wysokość do szachtu (linie przerywane): 2,37m



ŚREDNICE PODEJŚĆ KANALIZACYJNYCH	
UMYWALKA	Ø40mm PVC
ZLEWOZNNYK	Ø50mm PVC
WANNA	Ø50mm PVC
PRALKA	Ø40mm PVC
MISKA USTEROWA	Ø110mm PVC

OZNACZENIA WOD-KAN:

- INST. WODY ZIMNEJ
- INST. WODY CIEPŁEJ
- INST. KANALIZACJI SANITARNEJ
- PION KANALIZACJI SANITARNEJ
- ŚREDNICE PRZEWODÓW
- ŚREDNICE PRZEWODÓW

Centrum Rzeczoznawstwa Budowlanego Sp. z o.o.
ul. Okozowa 82A lok. 19, 01-434 Warszawa
tel: 0 22 490 42 10

CRB
Sp. z o.o.

Nazwa inwestycji: SKARB PAŃSTWA - MINISTERSTWO PRZEDSIĘBIORCZOŚCI I TECHNOLOGI
ul. Plac Trzech Krzyży 3/5, Warszawa

Nazwa rysunku: LAZIENKA MĘSKA 6.1

Skala: 1:50
Data: 11.12.2019r.
Projektant: Inż. Jacek Chałkowi
Sprawdził: Inż. Jacek Paplerowski
Nrys: 28
Podpis: MAZ/04/PROCS/09
Podpis: MAZ/0187/PROCS/06