

OPIS PRZEDMIOTU ZAMÓWIENIA

Dotyczy: naprawa izolacji (uszczelnienie) podłoża z kostki betonowej na placu wewnętrznym obiektu PK przy ul. Postępu 3 w Warszawie

I. STAN ISTNIEJĄCY NAWIERZCHNI:

- 1) Nawierzchnia placu wewnętrznego z kostki betonowej drogowej szarej o gr. 8 cm.
- 2) W rejonie słupów konstrukcyjnych budynku następuje przenikanie wody opadowej do garażu podziemnego:
 - a) przeciek w rejonie słupa przy budynku A (przy miejscu postojowym nr A-108);
 - b) przeciek w rejonie słupa przy budynku B (przy miejscu postojowym nr B-109).
- 3) W związku z nieszczelną izolacją poziomą stropu nad garażem podziemnym w rejonie słupów – istnieje potrzeba przełożenia nawierzchni z kostki betonowej, wymiana / naprawa izolacji.

II. ZAKRES PRAC:

- 1) Rozbiórka nawierzchni drogowej z kostki betonowej gr. 8 cm wraz z warstwą podsypki cementowo-piaskowej (do powierzchni stropu właściwego nad garażem):
- obmiar ok. $2 \times 5 = 10 \text{ m}^2$
Uwaga: zdemontowana kostka betonowa do ponownego ułożenia.
Obmiar łączny dla nawierzchni przy bud. A i B
- 2) Wymiana (lub naprawa poprzez uzupełnienie) izolacji poziomej (z papy termozgrzewalnej lub samoprzylepnej) z wywinięciem na słup do wysokości ok. 20-30 cm:
- obmiar ok. $2 \times 5 \text{ m}^2 = 10 \text{ m}^2$
Uwaga: Obmiar łączny dla nawierzchni przy bud. A i B
- 3) Ponowne ułożenie podsypki cementowo-piaskowej z wyprofilowaniem podłoża i zagęszczeniem podsypki pod nawierzchnią z kostki drogowej.
Obmiar j.w.
- 4) Ponowne ułożenie nawierzchni drogowej ze zdemontowanej wcześniej kostki betonowej.
Uwaga: W razie konieczności – uzupełnienie braków nową kostką betonową (dostarcza Wykonawca w ramach zamówienia).
Obmiar j.w.
- 5) Wypełnienie spoin piaskiem na nowopołożonej nawierzchni drogowej.
- 6) Odbiór i utylizacja odpadów budowlanych powstałych w trakcie realizacji ww. prac.

UWAGA: Prace należy wykonać w dni wolne od pracy (sobota-niedziela) – w związku z codziennym ruchem pojazdów na obszarze objętym zamówieniem.

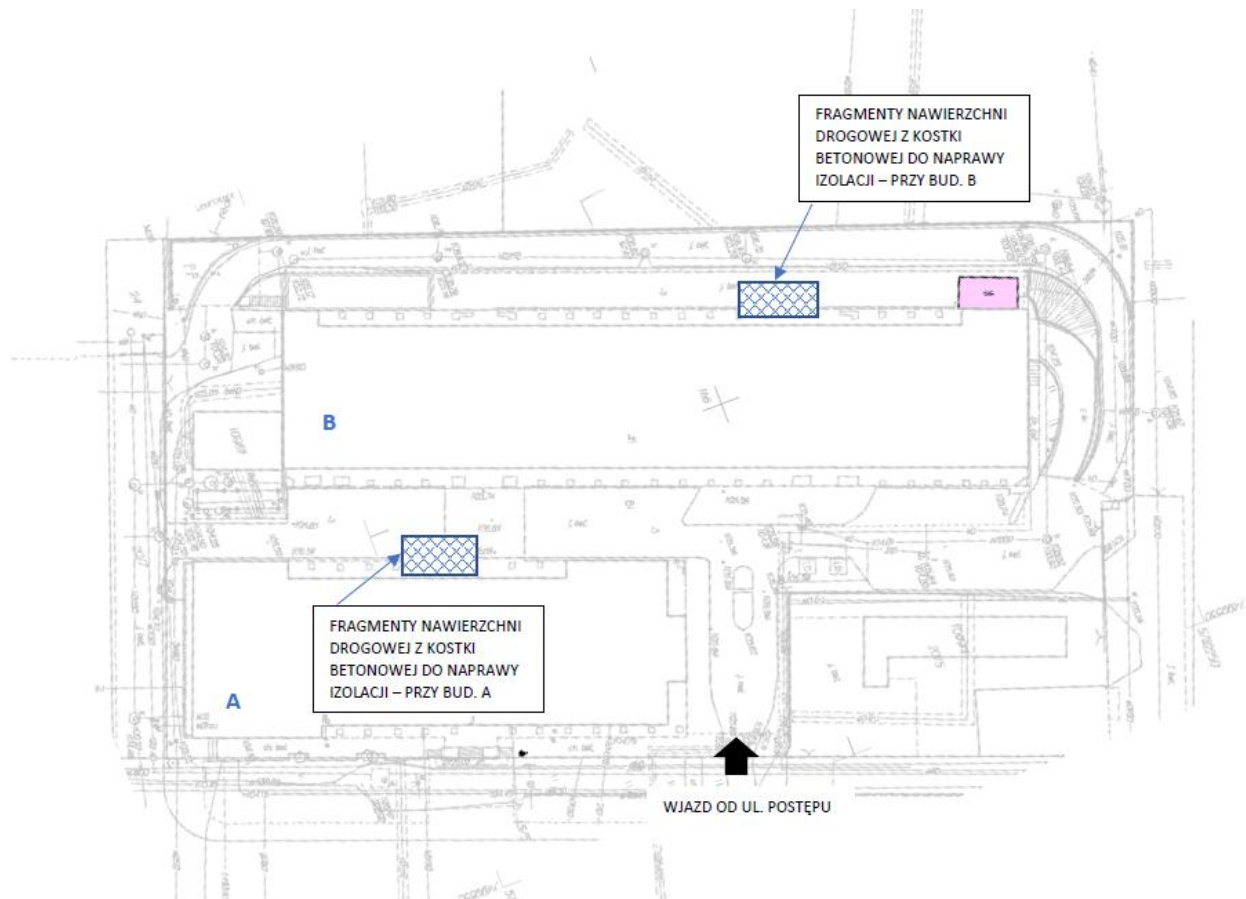
III. WARUNKI UDZIELENIA ZAMÓWIENIA:

- 1) Termin realizacji zamówienia: do 3 tygodni od dnia potwierdzenia otrzymania zamówienia od Zamawiającego.

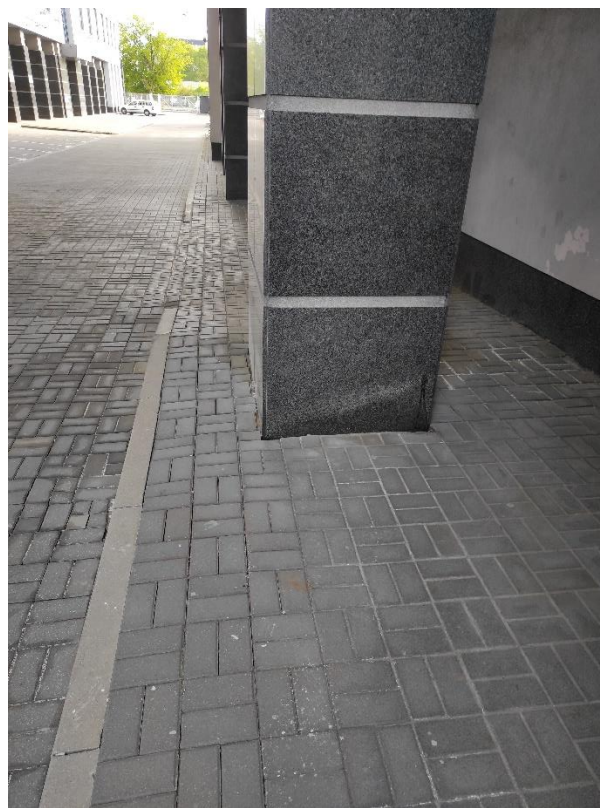
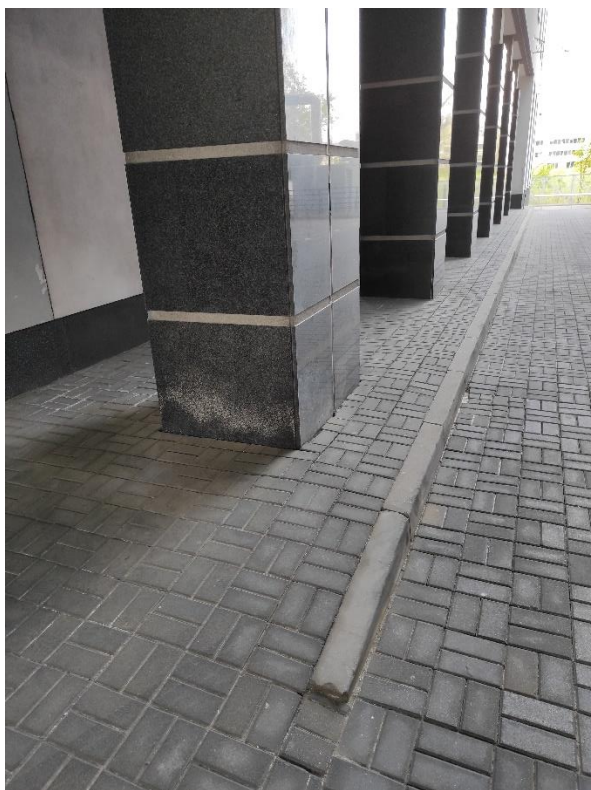
UWAGA: Prace należy wykonać w dni wolne od pracy (sobota-niedziela) – w związku z codziennym ruchem pojazdów na obszarze objętym zamówieniem.

- 2) Termin gwarancji – minimum 24 miesiące
- 3) Termin płatności – 30 dni od dokonania odbioru końcowego oraz daty wpływu faktury.
- 4) Kary umowne: 200 zł brutto za każdy rozpoczęty dzień opóźnienia w realizacji zamówienia.

IV. SCHEMATY, ZDJĘCIA:



Zdjęcia - przeciek w rejonie słupa przy budynku A:



Zdjęcia - przeciek w rejonie słupa przy budynku B:

