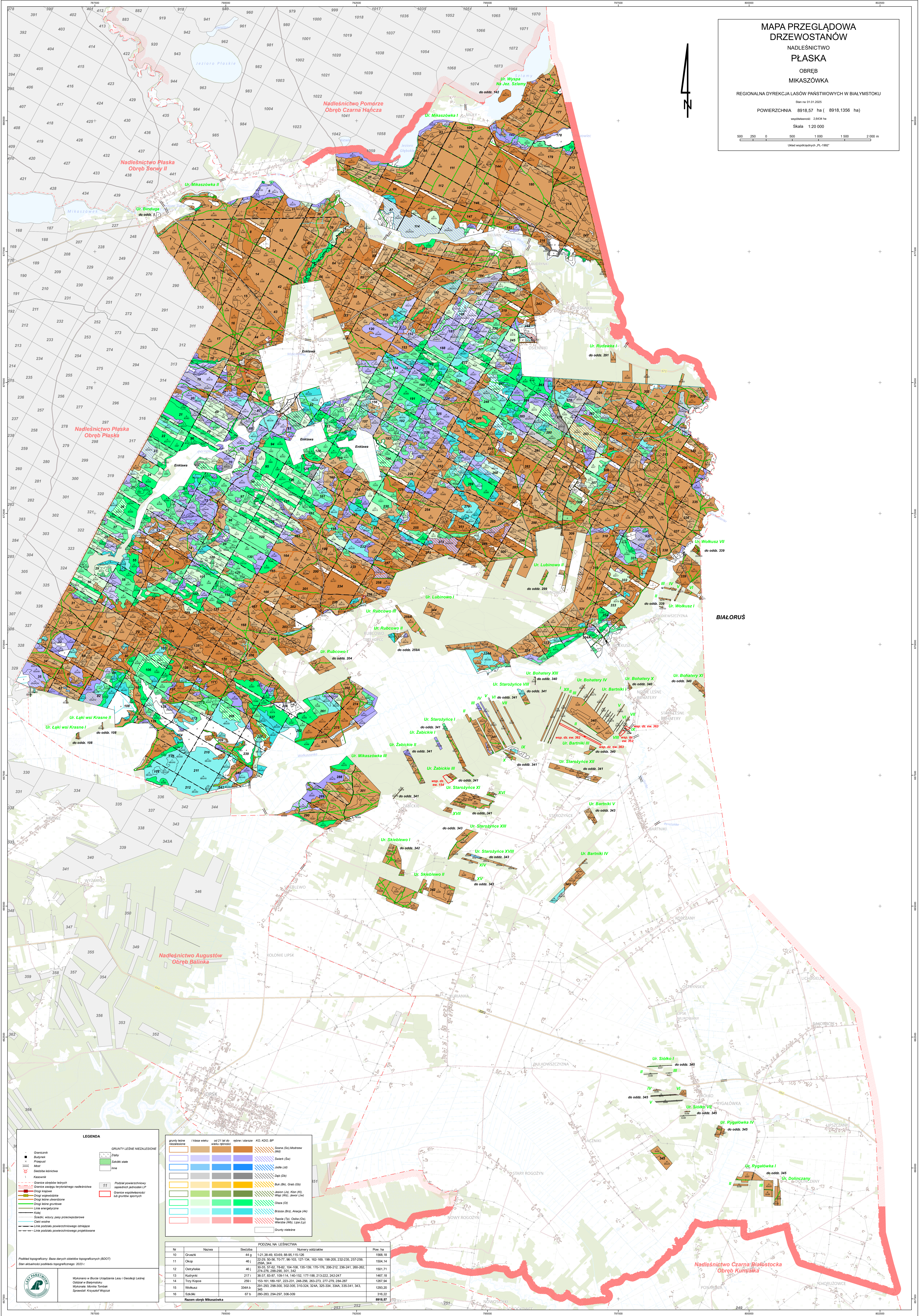


**MAPA PRZEGLĄDOWA
DRZEWOSTANÓW**
NADLEŚNICTWO
PLASKA
OBRĘB
MIKASZÓWKA

REGIONALNA DYREKCJA LASÓW PAŃSTWOWYCH W BIAŁYMSTOKU

Stan na 01.01.2025
POWIERZCHNIA 8918,57 ha (8918,1356 ha)
współrzędnic 2,5214 ha
Skala 1:20 000
Układ współrzędnych_PL-1992



LEGENDA

- Granicznik
- Budynek
- ▬ Prądost
- ▬ Mocz
- ▬ Ścieżka leśnicza
- ▬ Kanał
- ▬ Granice obrębów leśnych
- ▬ Granice zasięgu terytorialnego nadleśnictwa
- ▬ Drogi asfaltowe
- ▬ Drogi leśne utwardzone
- ▬ Drogi leśne gruntowe
- ▬ Linie energetyczne
- ▬ Kable
- ▬ Szepek, wiatry pasy przeciwpowodziowe
- ▬ Ciepły wodociąg
- ▬ Linie podziemne powodziowego odprowadzenia
- ▬ Linie podziemne powodziowego przekształcenia

GRUNTY LEŚNE NIEZALEŻNIE

- ▬ Ścisła zieleń
- ▬ Zieleń
- ▬ Inne

1:1 Podział powierzchniowy jednostek LP
1:1 Granice współrzędnic LP
1:1 Granice granic granic

PODZIAŁ NA LEŚNICTWA

Nr	Nazwa	Ścisłość	Naturalny obszar	Pow. ha
10	Grusznik	44 g	1-21,38-40, 63-69, 68-65, 115-126	1568,18
11	Okocim	46 i	22-29, 50-56, 70-77, 96-103, 127-134, 162-168, 196-205, 232-235, 257-259	1504,14
12	Ostryżyskie	46 i	30-35, 67-62, 78-82, 104-108, 135-139, 170-176, 206-212, 236-241, 260-262	1501,71
13	Kuźmickie	217 i	36-37, 83-87, 109-114, 140-152, 177-188, 213-222, 242-247	1467,18
14	Trzy Kopca	259 i	153-161, 180-197, 223-231, 248-256, 263-273, 277-279, 284-287	1267,94
15	Wokusz	234A b	291-293, 298-303, 302-305, 310-324, 324A, 325-334, 334A, 335-341, 343, 345	1293,20
16	Szarki	67 b	280-283, 294-297, 306-309	316,22
Razem obręb Mikaszówka				8918,57

Podział topograficzny. Baza danych obiektów topograficznych (BDOT)
Stan aktualności podziału topograficznego: 2023 r.

Wykonano w Biurze Urzędniczym Lasów i Geodezji Leśnej
Odsłonięto w Białymstoku
Wykonano: Monika Tomasz
Sprawdził: Krzysztof Miłgaj

Nadleśnictwo Czarna Białostocka
Obręb Kuniańska