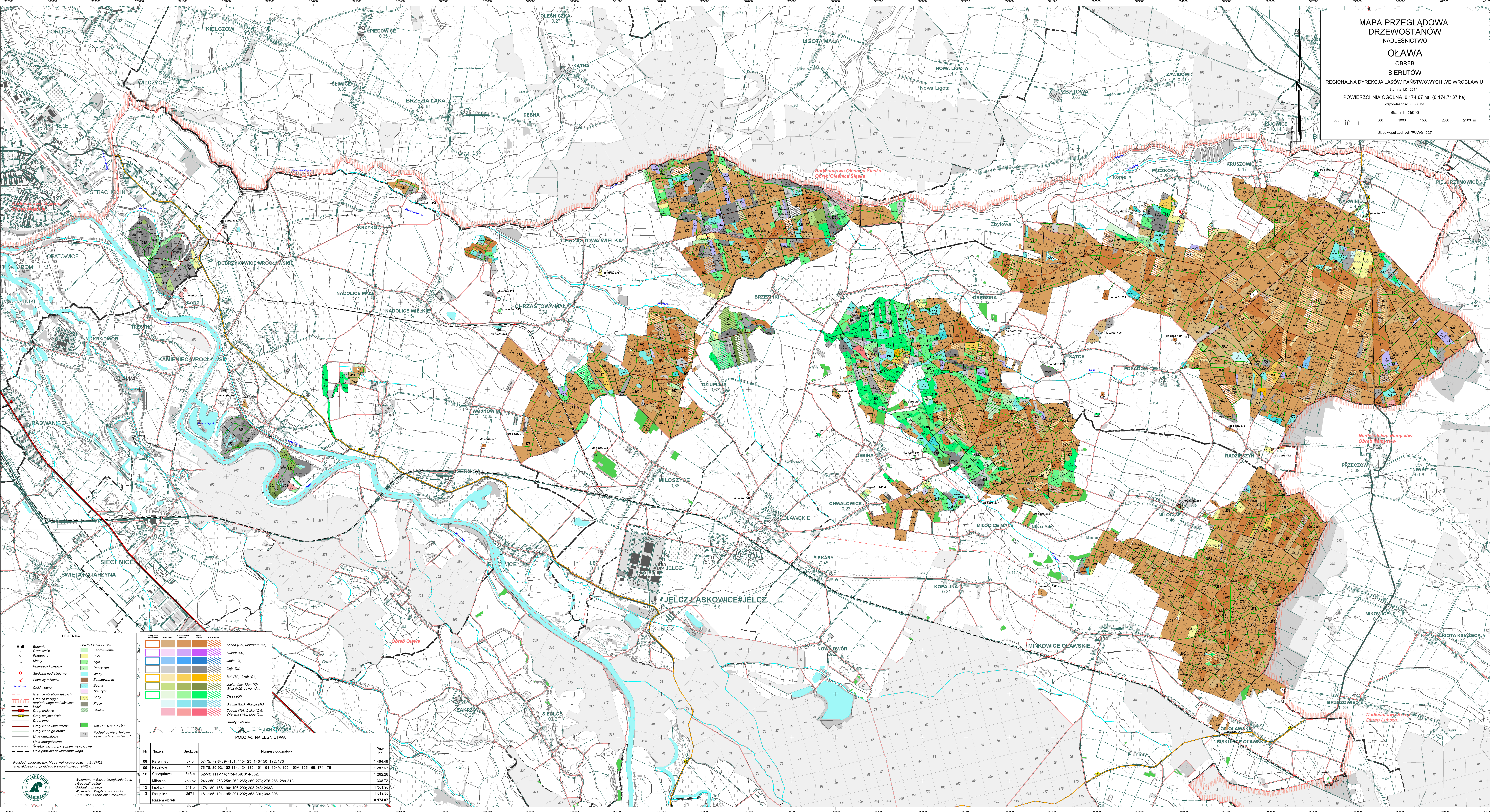


**MAPA PRZEGLĄDOWA
DRZEWOSTANÓW
NADLEŚNICTWO
OŁAWA
OBRĘB
BIERUTÓW**

REGIONALNA DYREKCJA LASÓW PAŃSTWOWYCH WE WROCŁAWIU
Stan na 1.01.2014 r.
POWIERZCHNIA OGÓLNA 8 174,87 ha (8 174,737 ha)
współrzędność 0,0000 ha
Skala 1 : 25000
Lukard współrzędnych "PLWIG 1992"



LEGENDA

- Budynki
- Graniczki
- Przeprawy
- Mosty
- Przejazdy kolejowe
- Siedziba nadleśnictwa
- Siedziby leśniczych
- Cieki wodne
- Granicze obrębów leśnych
- Granicze zabiegów terytorialnego nadleśnictwa
- Drugi krajowe
- Drugi wojewódzkie
- Drugi inne
- Drugi leśne utwardzone
- Drugi leśne gruntowe
- Linie oddziałowe
- Linie energetyczne
- Siećki, utwory, pasy przeciwpożarowe
- Linie podziału powierzchniowego

GRUNTY NIELEŚNE

- Zastawienie
- Łąki
- Pastwiska
- Włody
- Zabudowania
- Bięgna
- Węszki
- Sady
- Płace
- Szklaki
- Lasy innej własności
- Podział powierzchniowy sąpachnych jednostek LP

SOŚCIE

- Sosna (Soł, Modrzew (M))
- Sałwiczka (S)
- Jodła (J)
- Dąb (D)
- Buk (B), Grab (G)
- Jesion (J), Klon (K), Wieleb (W), Jawor (Jw)
- Węszka (W)
- Osika (O)
- Brzoza (Br), Akacja (Ak)
- Topola (T), Ośka (Os)
- Wierzba (Wb), Lipa (L)
- Grunty nieleśne

PODZIAŁ NA LEŚNICTWA

Nr	Nazwa	Siedziba	Numery oddziałów	Pow. ha
08	Karwiniec	57 b	57-75, 79-84, 94-101, 115-123, 140-150, 172, 173	1 464,46
09	Paczków	92 n	76-78, 85-93, 102-114, 124-139, 151-154, 154A, 155, 155A, 156-165, 174-176	1 287,67
10	Chrzastawa	343 c	52-53, 111-114, 134-139, 314-352	1 262,26
11	Miłocice	258 h	246-250, 253-258, 260-255, 269-273, 276-286, 289-313	1 338,72
12	Łażyszki	241 b	178-180, 186-190, 196-200, 203-243, 243A	1 301,96
13	Dziuplina	367 i	181-185, 191-195, 201-202, 353-391, 393-396	1 519,80
Razem obręb				8 174,87

Podział topograficzny. Mapa wektrowa poziomu 2 (VM2).
Stan Aktualności podziału topograficznego 2002 r.

Wydano w Biurze Urządzenia Lasu i Cieczi w Oławie
Odział w Brzegu
Wydawca: Magdalena Burka
Sprawdził: Stanisław Grzeszcak