

Odpowiedz na poniższe pytania, wybierając tylko jedną odpowiedź



00:00:00

1.

Czy jeśli ta sytuacja byłaby lustrzanym odbiciem, a więc to prawy pas ruchu kończyłby się, a lewy miał kontynuację, to czy zasada suwaka dalej obowiązuje?

A

TAK

B

NIE

00:08:00

2.

Jaki błąd popełniają kierowcy na tym rysunku?

A

KIEROWCY NA LEWYM PASIE RUCHU NIE DOJEŹDZAJĄ DO KOŃCA PASA RUCHU

B

KIEROWCY NA PRAWYM PASIE RUCHU NIE WPUSZCZAJĄ ZATRZYMANEGO KIEROWCY NA PASIE LEWYM

Odpowiedz na poniższe pytania, wybierając tylko jedną odpowiedź



00:16:00

3.

Wskaż nieprawidłowe zachowanie:

A

KIEROWCA NA PRAWYM PASIE RUCHU NIE WPUSZCZA KIEROWCY Z LEWEGO PASA

B

KIEROWCA TAMUJE RUCH ZAMIĄST DOJechać NIM DO KOŃCA

00:31:00

4.

Czy zmiana zakorkowanego pasa ruchu na pas wolny jest wskazana?

A

TAK, ROZŁADOWUJE ZATOR

B

NIE, NALEŻY POCZEKAĆ NA PASIE PRAWYM

Odpowiedz na poniższe pytania, wybierając tylko jedną odpowiedź



00:34:00

5.

Dlaczego blokowanie wolnego pasa ruchu nie ma sensu?

A

BO I TAK WSZYSCY STRACIMY TYLE SAMO CZASU

B

TRACIMY W TEN SPOSÓB WOLNĄ PRZESTRZEŃ DLA POJAZDÓW, KTÓRE TAMUJĄ RUCH ZA NAMI

00:44:00

6.

Czy w tej sytuacji, jeśli lewy pas ruchu jest wolny, a na prawym stoi np. 20 zatrzymanych pojazdów, możemy jechać lewym pasem ruchu do końca, żeby ominąć zator i wjechać przed pojazd na końcu zwężenia?

A

NIE

B

TAK

Odpowiedz na poniższe pytania, wybierając tylko jedną odpowiedź



7.

Jak powinniśmy się zachować, gdy lewy pas ruchu jest wolny, a na prawym zaczyna tworzyć się korek?

A

POJAZDY POWINNY „ROZDZIELIĆ SIĘ PO RÓWNO” NA OBA PASY, A W MIEJSCU ZWĘŻENIA SKORZYSTAĆ Z ZASADY SUWAKA

B

POWINNIŚMY ZABLOKOWAĆ LEWY PAS RUCHU, ABY INNI NIE WYPRZEDZALI PRAWIDŁOWO ZATRZYMANÝCH POJAZDÓW

8.

Największą płynność ruchu w miejscu zwężenia pasów ruchu otrzymamy:

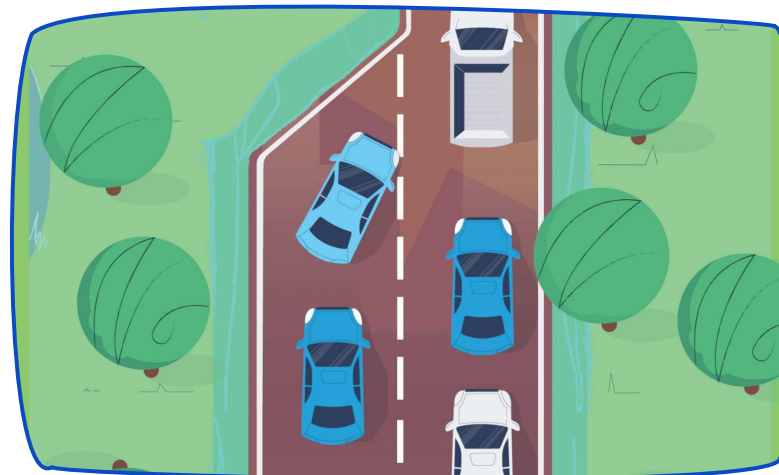
A

GDY BĘDZIEMY PRZEPUSZCZALI SIĘ WZAJEMNIE, ZATRZYMUJĄC SIĘ

B

GDY BĘDZIEMY PRZEPUSZCZALI SIĘ WZAJEMNIE PRZY MAŁEJ PRĘDKOŚCI

Odpowiedz na poniższe pytania, wybierając tylko jedną odpowiedź



00:52:00

9.

Który z pojazdów na prawym pasie ruchu musi wpuścić pojazd znajdujący się na lewym pasie?

A

DRUGI

B

PIERWSZY

10.

Szeryfowanie na drodze:

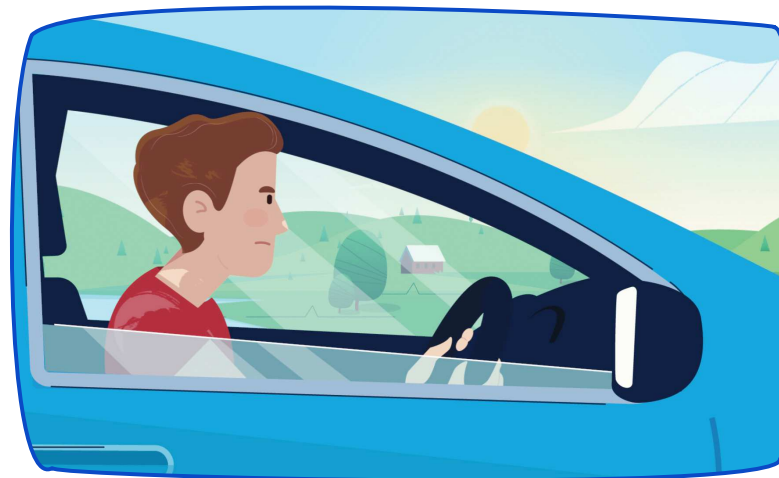
A

JEST POŻYTECZNE, BO KAŻDY STOI TYLE SAMO CZASU

B

WZMAGA AGRESJĘ I STRES KIEROWCÓW

Odpowiedz na poniższe pytania, wybierając tylko jedną odpowiedź



11.

Szeryfowanie na drodze:

A OGRANICZA CWANIAKOWANIE, DAJE POCZUCIE SPRAWIEDLIWOŚCI KIEROWCÓW I TAKICH SAMYCH STRAT CZASU W PODRÓŻY

B NIC NIE DAJE, BO OGRANICZA PRZEPUSTOWOŚĆ DROGI (JEJ WOLNĄ PRZESTRZEŃ), PRZEZ CO KORKI TYLKO SIĘ WYDŁUŻAJĄ

12.

Czy zasada suwaka działa na szerokiej jezdni bez oznaczonych pasów ruchu?

A TAK, JEŚLI ZMIESZCZĄ SIĘ NA TEJ ZWĘŻONEJ JEZDNI DWA RZĘDY POJAZDÓW

B NIE

Odpowiedz na poniższe pytania, wybierając tylko jedną odpowiedź



13.

Czy zasada suwaka działa na jezdni z więcej niż dwoma pasami ruchu?

A NIE

B TAK

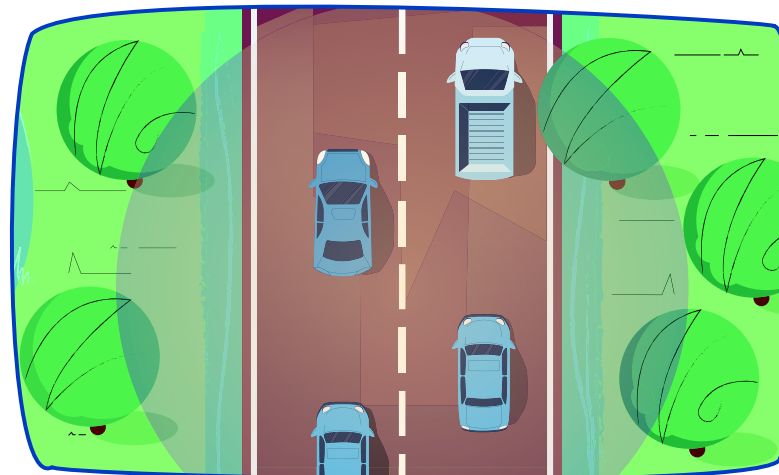
14.

Jeżeli zwężenie jezdni jest obustronne na drodze trzypasmowej, to zasadą jest:

A WPUŚCZENIE PRZED SIEBIE NA ŚRODKOWYM PASIE RUCHU JEDNEGO POJAZDU Z LEWEJ STRONY I JEDNEGO POJAZDU Z PRAWEJ STRONY

B WPUŚCZENIE PRZED SIEBIE POJAZDU Z LEWEJ STRONY, A POJAZDY Z PRAWEJ STRONY MUSZĄ POCZEKAĆ NA ROZŁADOWANIE KORKA

Odpowiedz na poniższe pytania, wybierając tylko jedną odpowiedź



15.

Kiedy zasada suwaka nie jest stosowana?

A

W NOCY

B

GDY NIE MAMY ZATORU DROGOWEGO

16.

Od kiedy zasadę zamka błyskawicznego należy stosować?

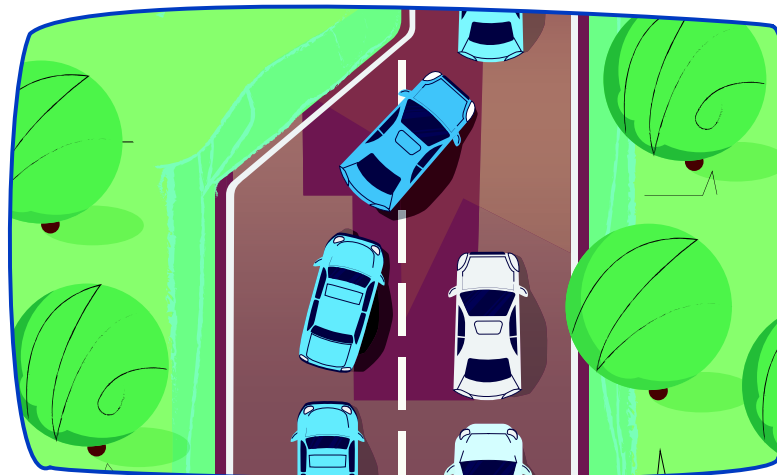
A

GDY JAKIŚ POJAZD WYPRZEDZA LEWYM PASEM POJAZD JADĄCY PASEM PRAWYM

B

GDY PRĘDKOŚĆ POJAZDÓW NA OBU PASACH ZDECYDOWANIE SIĘ ZMNIEJSZA I RUCH JEST UTRUDNIONY

Odpowiedz na poniższe pytania, wybierając tylko jedną odpowiedź



17.

Czy zasadę suwaka stosujemy na autostradzie?

A

TAK, W WARUNKACH ZNACZNEGO ZMNIEJSZENIA PRĘDKOŚCI

B

TAK, NAWET NA PASACH WJAZDOWYCH

18.

Czy jeśli wpuścimy jeden pojazd przed siebie, ale z naszej uprzejmości chce skorzystać jeszcze jeden kierowca i wpycha się przed nami, to:

A

WPUŚCZAMY GO MIMO JEGO WYRAŹNEGO WYMUSZENIA PIERWSZEŃSTWA, ABY NIE DOPUŚCIĆ DO ZDARZENIA DROGOWEGO

B

MOŻEMY GO ZAHACZYĆ, BO TO ON JEST SPRAWCĄ WYPADKU I TO JEST JEGO WIŃA

Odpowiedz na poniższe pytania, wybierając tylko jedną odpowiedź



19.

Czy zasada suwaka dotyczy pojazdów ciężarowych z przyczepami?

A NIE

B TAK

20.

Czy zasada suwaka dotyczy rowerzystów?

A NIE

B TAK