

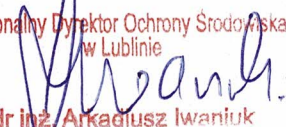
Załącznik
do obwieszczenia Regionalnego Dyrektora
Ochrony Środowiska w Lublinie
z dnia 28 lutego 2023 r., znak:
WPN.6200.1.2.2023.MO

Projekt

ZARZĄDZENIE
REGIONALNEGO DYREKTORA OCHRONY ŚRODOWISKA W LUBLINIE
z dnia 2023 r.
w sprawie ustanowienia rezerwatu przyrody „Mięćmierz”

Na podstawie art. 13 ust. 3 ustawy z dnia 16 kwietnia 2004 r. o ochronie przyrody (Dz. U. z 2022 r., poz. 916, zm. poz. 1726, 2185 i 2375) zarządza się, co następuje:

- § 1.** 1. Uznaje się za rezerwat przyrody pod nazwą „Mięćmierz”, zwany dalej „rezerwatem”, obszar o powierzchni 11,67 ha, położony na terenie gminy Kazimierz Dolny w powiecie puławskim, w województwie lubelskim.
2. Przebieg granicy rezerwatu, w postaci współrzędnych punktów ich załamania w układzie współrzędnych płaskich prostokątnych PL-1992, zawiera załącznik nr 1 do zarządzenia.
3. Położenie rezerwatu obrazuje mapa stanowiąca załącznik nr 2 do zarządzenia.
- § 2.** Celem ochrony w rezerwacie jest zachowanie stanowiska siedlisk kserotermicznych, budowanych przez gatunki rzadkie i chronione oraz zachowanie unikatowych otwarc widokowych.
- § 3.** Określa się
- 1) Rodzaj rezerwatu: florystyczny (FI)
 - 2) Typ i podtyp rezerwatu:
 - a) ze względu na dominujący przedmiot ochrony:
 - typ: Fitocenotyczny (PFI),
 - podtyp: zbiorowisk nieleśnych (zn),
 - b) ze względu na główny typ ekosystemu:
 - typ: Łąkowy, pastwiskowy, murawowy i zaroślowy (EŁ),
 - podtyp: muraw kserotermicznych (mk).
- § 4.** Sprawowanie nadzoru nad rezerwatem powierza się Regionalnemu Konserwatorowi Przyrody w Lublinie.
- § 5.** Zarządzenie wchodzi w życie po upływie 14 dni od dnia ogłoszenia w Dzienniku Urzędowym Województwa Lubelskiego.

Regionalny Dyrektor Ochrony Środowiska
w Lublinie

dr inż. Arkadiusz Iwaniuk

Załącznik nr 1 do zarządzenia
Regionalnego Dyrektora Ochrony
Środowiska w Lublinie
z dnia2023 r.

**POŁOŻENIE I PRZEGIEG GRANIC REZERWATU PRZYRODY „MIĘĆMIERZ” W POSTACI
WSPÓLRZĘDNYCH PUNKTÓW ZAŁAMANIA GRANICY, W UKŁADZIE WSPÓLRZĘDNYCH
PŁASKICH PROSTOKĄTNYCH PL-1992¹**

ENKLAWA I

Lp.	X	Y
1	386488,57	702390,62
2	386482,76	702384,69
3	386478,89	702380,74
4	386469,41	702371,05
5	386460,59	702362,05
6	386450,53	702351,76
7	386442,25	702345,12
8	386431,02	702336,10
9	386342,51	702421,86
10	386330,28	702409,01
11	386305,12	702382,55
12	386279,40	702355,51
13	386265,68	702341,08
14	386252,51	702327,25
15	386244,57	702318,89
16	386228,75	702302,26
17	386212,55	702285,25
18	386196,48	702268,32
19	386189,54	702261,04
20	386186,39	702257,75
21	386170,08	702240,81
22	386152,77	702222,83
23	386135,71	702205,11
24	386127,11	702196,17
25	386111,28	702179,71
26	386103,49	702171,63
27	386095,40	702163,23
28	386087,02	702154,50
29	386079,01	702146,18
30	386059,86	702126,30
31	386049,26	702115,27

Lp.	X	Y
32	386028,16	702093,35
33	386020,94	702085,85
34	385998,79	702063,86
35	385990,92	702059,79
36	385962,30	702044,99
37	385945,53	702036,31
38	385923,53	702024,91
39	385886,34	702005,66
40	385874,31	701999,45
41	385908,76	701960,34
42	385914,45	701953,88
43	385921,02	701946,42
44	385926,44	701940,27
45	385929,26	701937,07
46	385941,82	701922,82
47	385849,16	701832,22
48	385858,34	701825,30
49	385891,85	701862,01
50	385921,56	701886,67
51	385968,04	701902,85
52	386015,21	701926,02
53	386069,58	701955,99
54	386088,93	701967,94
55	386131,37	702000,24
56	386149,88	702018,22
57	386167,94	702037,71
58	386196,18	702063,42
59	386218,40	702088,30
60	386249,66	702114,42
61	386266,67	702132,44
62	386312,01	702179,16
63	386325,97	702195,28
64	386348,12	702217,66

¹ Układ współrzędnych płaskich prostokątnych PL-1992 jest jednym z układów tworzących państwowy system odniesień przestrzennych, o którym mowa w przepisach wydanych na podstawie art. 3 ust. 5 ustawy z dnia 17 maja 1989 r. Prawo geodezyjne i kartograficzne (Dz. U. z 2021 r., poz. 1990 oraz z 2022 r. poz. 1846 i 2185).

Lp.	X	Y
65	386365,18	702237,18
66	386375,93	702245,88
67	386423,69	702289,53
68	386452,78	702309,71
69	386468,65	702322,26
70	386492,83	702346,08
71	386511,10	702355,56
72	386559,76	702430,71
73	386574,79	702449,29
74	386587,82	702467,92
75	386605,14	702496,44
76	386626,67	702532,34
77	386644,66	702566,85
78	386655,08	702599,06
79	386675,16	702636,90
80	386676,16	702654,83
81	386666,74	702638,67
82	386624,25	702565,72
83	386573,65	702492,28
84	386567,69	702483,63
85	386559,35	702472,29
86	386553,26	702464,01
87	386546,06	702454,25
88	386539,93	702445,91
89	386531,54	702434,50
90	386509,09	702411,58
91	386501,21	702403,52
92	386494,86	702397,04
93	386488,57	702390,62

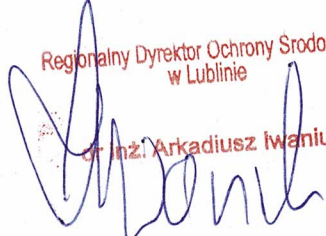
17	702738,56	386667,45
18	702782,62	386698,71

ENKLAWA II

Lp.	X	Y
1	702782,62	386698,71
2	702744,52	386755,41
3	702775,51	386791,83
4	702777,51	386793,77
5	702823,21	386728,00
6	702889,85	386774,07
7	702893,62	386766,20
8	702927,48	386695,43
9	702917,71	386688,49
10	702852,78	386653,67
11	702834,74	386676,64
12	702814,12	386666,20
13	702782,07	386633,05
14	702770,95	386642,85
15	702761,46	386650,00
16	702744,55	386661,99

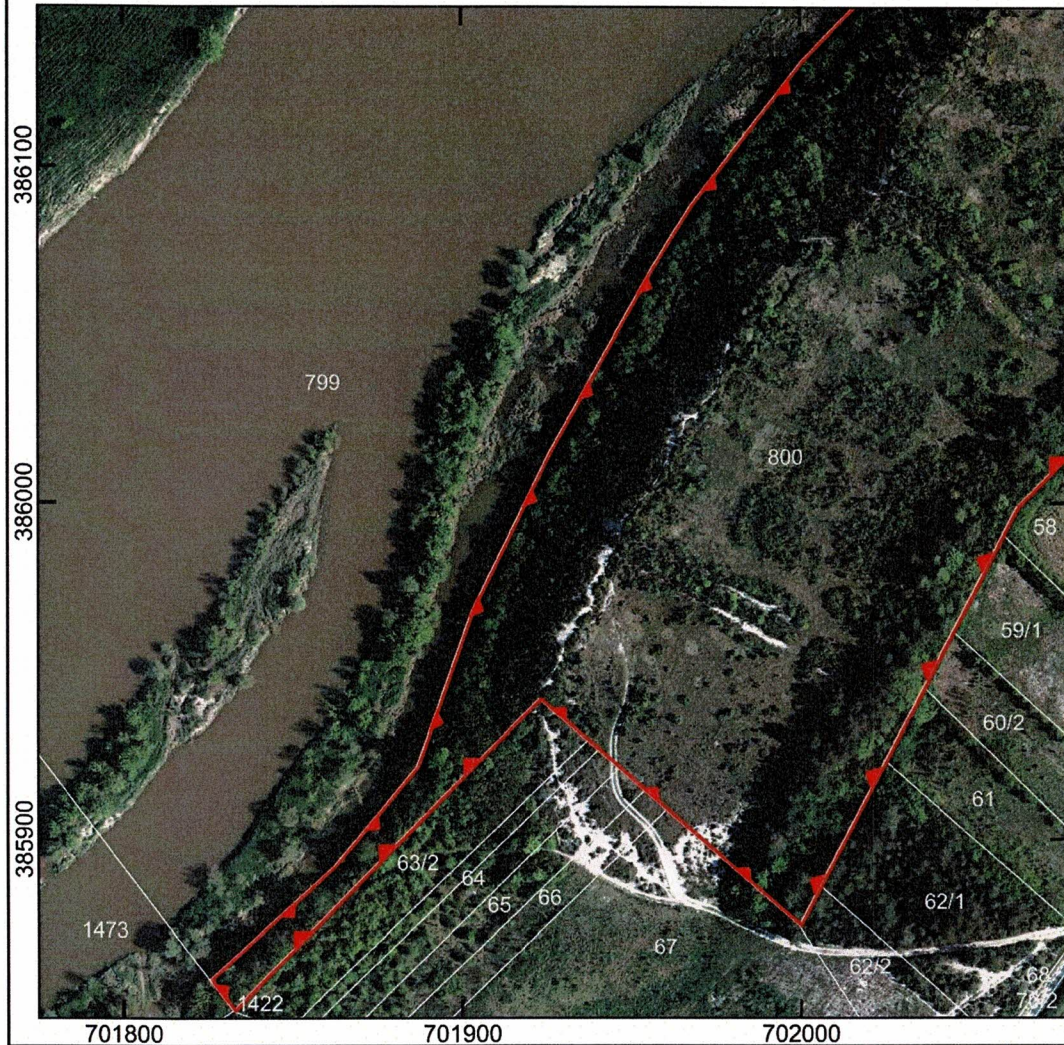
Regionalny Dyrektor Ochrony Środowiska
w Lublinie

mgr inż. Arkadiusz Iwaniuk





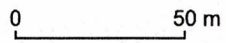
Załącznik nr 2 do zarządzenia
Regionalnego Dyrektora Ochrony Środowiska
w Lublinie
z dnia2023 r.

PRZEBIEG GRANICY REZERWATU PRZYRODY „MIĘĆMIERZ” ENKLAWA I
ARKUSZ 1

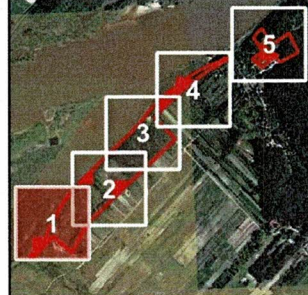


Objaśnienia

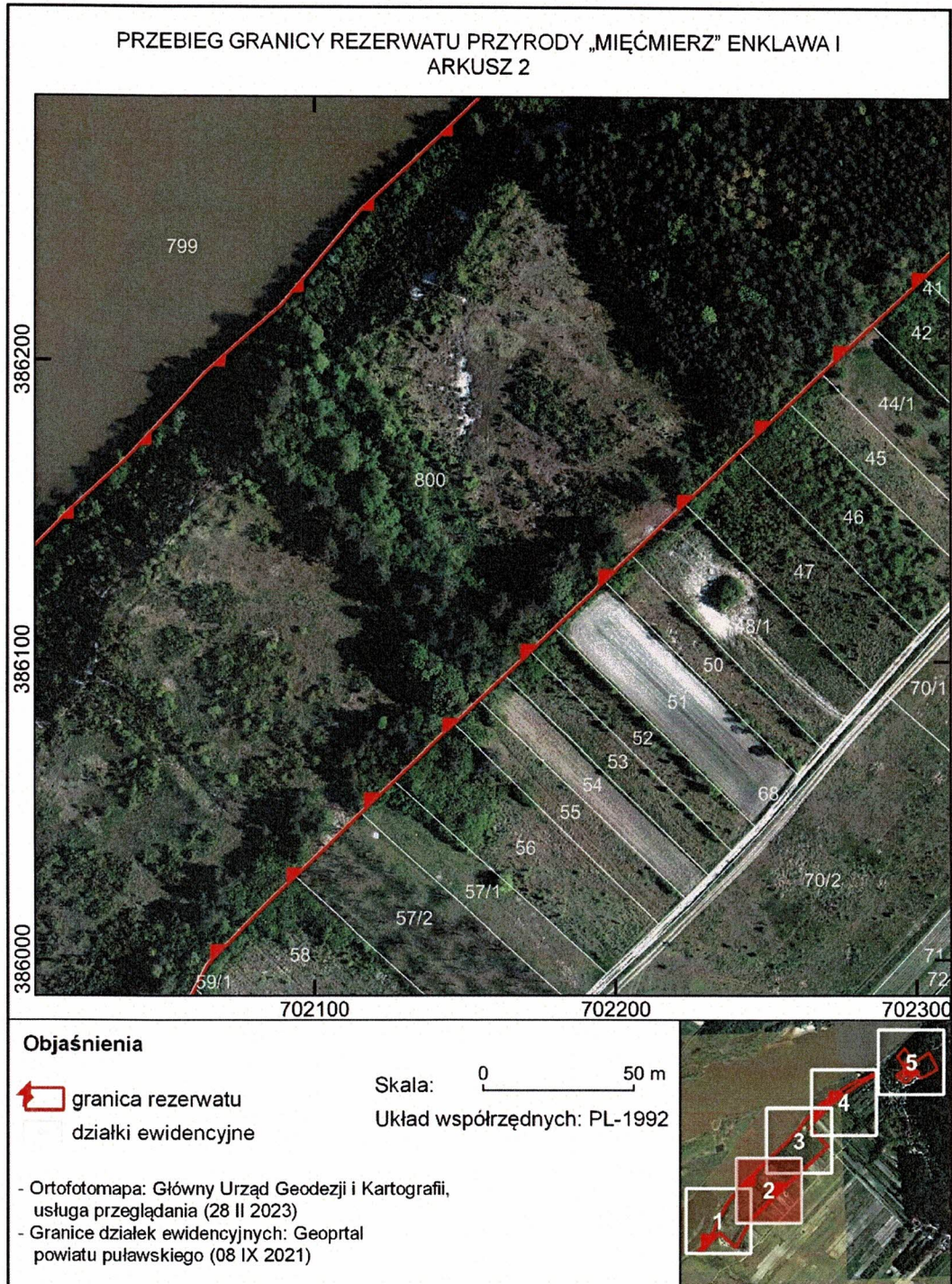
-  granica rezerwatu
-  działki ewidencyjne

Skala:  50 m
Układ współrzędnych: PL-1992

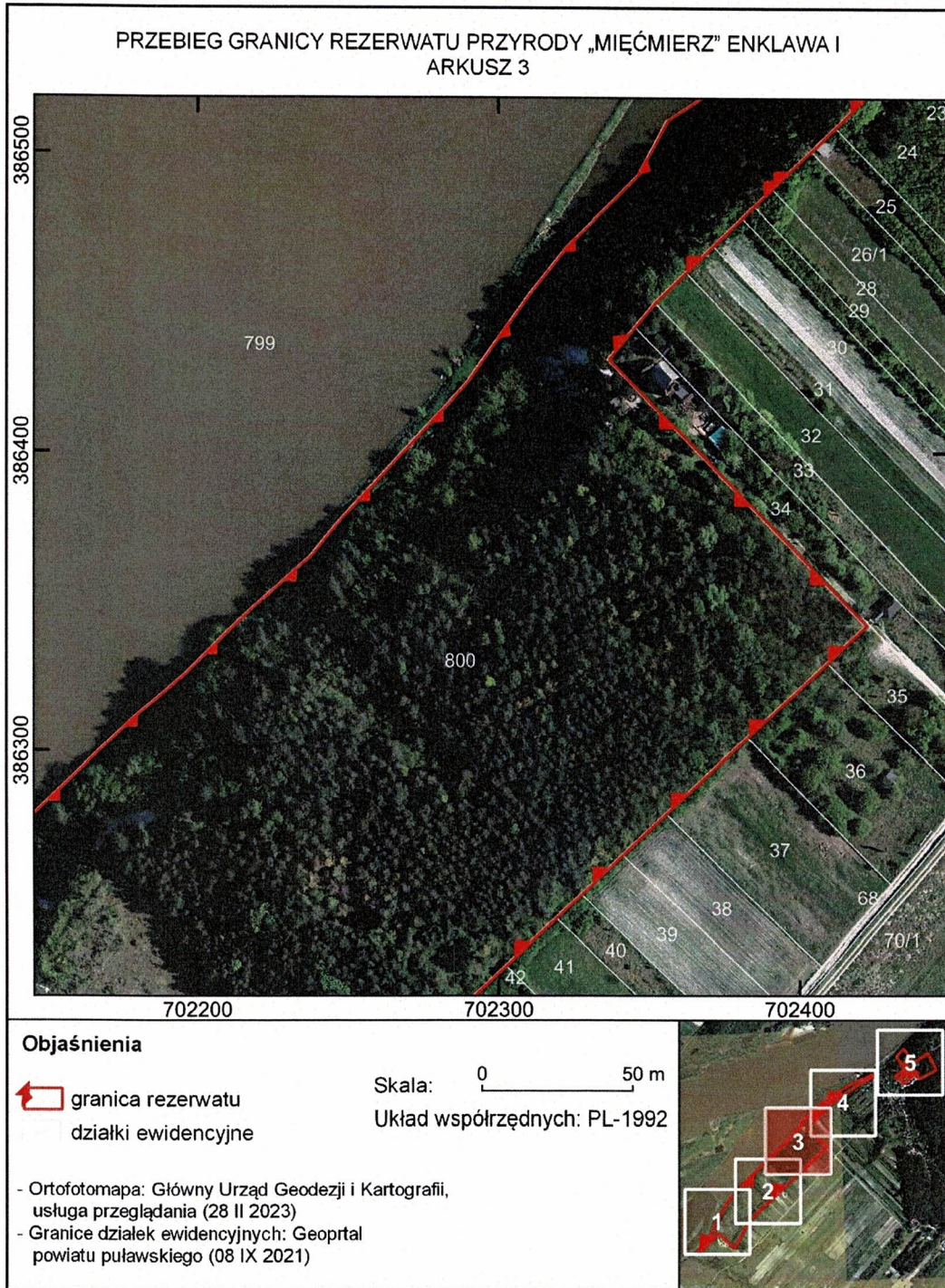
- Ortofotomapa: Główny Urząd Geodezji i Kartografii, usługa przeglądania (28 II 2023)
- Granice działek ewidencyjnych: Geoportal powiatów opolskiego i puławskiego (08 IX 2021)



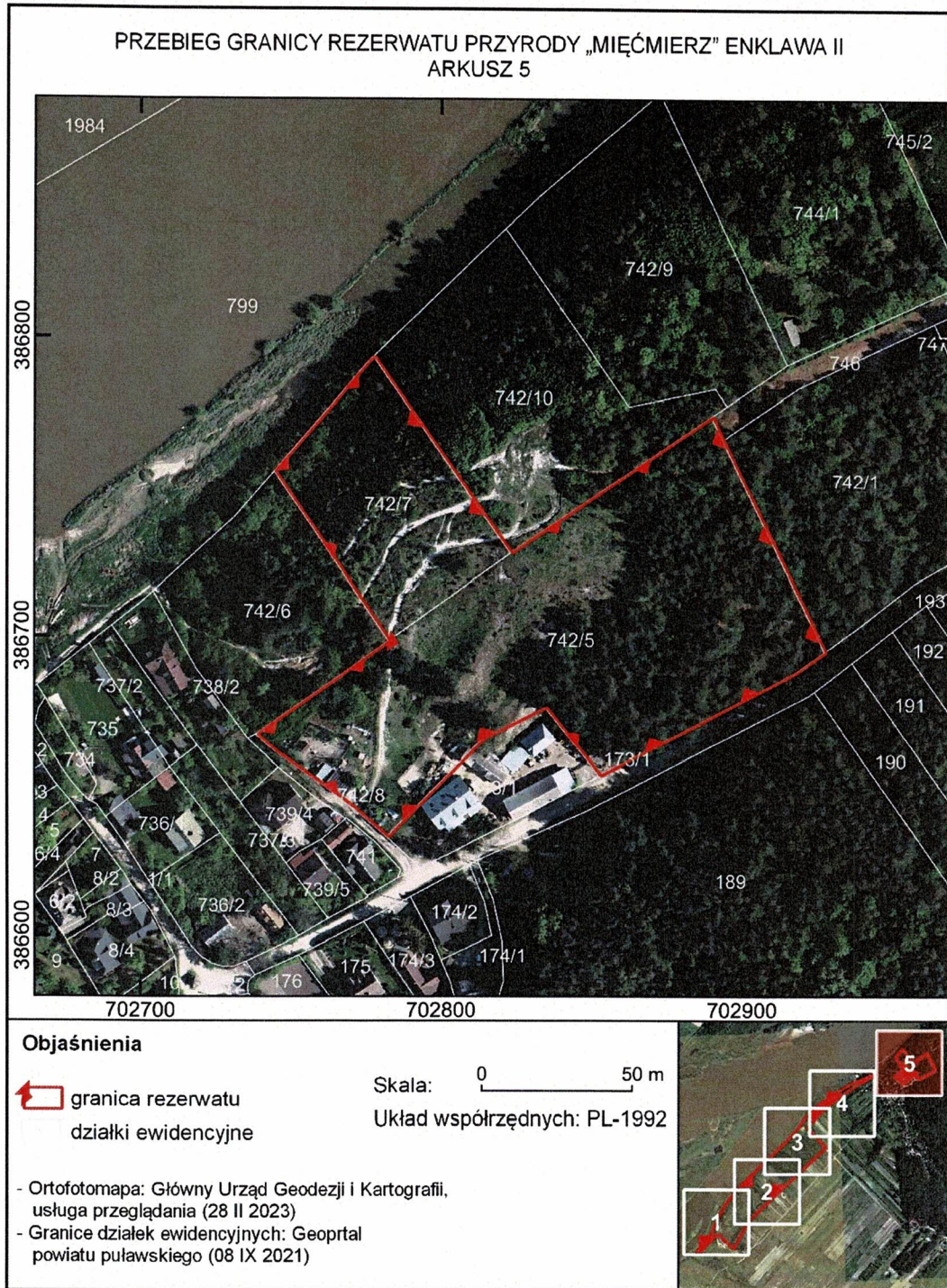
Załącznik nr 2 do zarządzenia
Regionalnego Dyrektora Ochrony Środowiska
w Lublinie
z dnia2023 r.



Załącznik nr 2 do zarządzenia
Regionalnego Dyrektora Ochrony Środowiska
w Lublinie
z dnia2023 r.



Załącznik nr 2 do zarządzenia
Regionalnego Dyrektora Ochrony Środowiska
w Lublinie
z dnia2023 r.



Regionalny Dyrektor Ochrony Środowiska
w Lublinie
dr inż. Arkadiusz Iwanjuk

Projekt

UZASADNIENIE

Zgodnie z art. 13 ust. 3 ustawy z dnia 16 kwietnia 2004 r. o ochronie przyrody (Dz. U. z 2022 r., poz. 916 ze zm.) zwanej dalej ustawą, uznanie za rezerwat przyrody obszarów następuje w drodze aktu prawa miejscowego w formie zarządzenia regionalnego dyrektora ochrony środowiska, które określa jego nazwę, położenie lub przebieg granicy i otulinę, jeżeli została wyznaczona, cele ochrony oraz rodzaj, typ i podtyp rezerwatu przyrody, a także sprawującego nadzór nad rezerwatem.

Rezerwat przyrody „Mięćmierz” położony jest w południowo - wschodniej części Polski, w województwie lubelskim, w powiecie puławskim, na terenie gminy Kazimierz Dolny.

Fizjograficznie niniejszy rezerwat zlokalizowany jest w północno - zachodniej części Równiny Bełżyckiej, przy granicy z Małopolskim Przełomem Wisły. Wymienione mezoregiony należą do makroregionu Wyżyna Lubelska, który wchodzi w skład podprowincji Wyżyna Lubelsko-Lwowska, prowincji Wyżyny Polskie oraz megaregionu Pozaalpejska Europa Środkowa.

Według ewidencji gruntów i budynków powiatu puławskiego rezerwat przyrody „Mięćmierz” swoim zasięgiem obejmuje działki ewidencyjne o numerach ewidencyjnych 742/5, 742/7 oraz 800 położone w obrębie geodezyjnym Mięćmierz-Okale, o łącznej powierzchni 11,67 ha.

Rezerwat złożony jest z dwóch enklaw. Pierwsza (Mięćmierz I) potocznie określana mianem „skarpy wiślanej”, obejmująca działkę 800, znajduje się na południe od zabudowań wsi Mięćmierz. Druga enklawa (Mięćmierz II) potocznie określana mianem „suchej dolinki”, obejmująca działki 742/5 i 742/7, położona jest na skarpie pomiędzy zabudowaniami Albrechtówki i Mięćmierza.

Całość gruntów rezerwatu należy do Skarbu Państwa i jest w trwałym zarządzie Regionalnej Dyrekcji Ochrony Środowiska w Lublinie.

Celem ochrony rezerwatu przyrody „Mięćmierz” jest zachowanie stanowiska siedlisk kserotermicznych, budowanych przez gatunki rzadkie i chronione oraz zachowanie unikatowych otwarc widokowych.

Dominującym typem roślinności, zarówno na powierzchni w Albrechtówce, jak i w Mięćmierzu, są murawy kserotermiczne z klasy *Festuco-Brometea* reprezentujące coraz rzadszy na Lubelszczyźnie zespół omanu wąskolistnego *Inuletum ensifoliae*. Zespół ten budowany jest głównie przez oman wąskolistny *Inula ensifolia*, turzycę niską *Carex humilis*, astra gawędkę *Aster amellus*, ożankę właściwą *Teucrium chamaedrys* i szalwię łąkową *Salvia pratensis*. W murawach często rosną także dzwonek syberyjski *Campanula sibirica*, driakiew żółta *Scabiosa ochroleuca*, krwiściąg mniejszy *Sanguisorba minor*, przytulia biała *Galium album*, kłosownica pierzasta *Brachypodium pinnatum*, krzyżownica gorzka *Polygala amara*. Roślinom zielnym towarzyszą krzewy: róża rdzawa *Rosa rubiginosa*, ligustr pospolity *Ligustrum vulgare*, szczodrzyk czerniejący *Lembortropis nigicans*, janowiec barwierski *Genista tinctoria* i jałowiec pospolity *Juniperus communis*.

W miejscach wilgotniejszych i gdzie warstwa gleby jest grubsza wykształcają się zbiorowiska, w których dominuje kłosownica pierzasta *Brachypodium pinnatum*. Wraz z nią występują: ożanka właściwa *Teucrium chamaedrys*, lucerna sierpowata *Medicago falcata*, przytulia biała *Galium album*, lebiodka pospolita *Origanum vulgare*, miejscami mitek wiosenny *Adonis vernalis* czy goryczka krzyżowa *Gentiana cruciata*.

W sąsiedztwie muraw znajdują się zbiorowiska okrajkowe z klasy *Trifolio-Geranietea sanguinei* budowane przez gatunki murawowe oraz towarzyszące im rośliny okrajkowe i leśne tj.: bodziszek czerwony *Geranium sanguineum*, gorysz siny *Peucedanum cervaria*,

Projekt

zawilec wielkokwiatowy *Anemone sylvestris*, pajęcznica gałęzista *Anthericum ramosum*, fiołek kosmaty *Viola hirta*, poziomka twardawa *Fragaria viridis*, ciemiężyk białokwiatkowy *Vincetoxicum hirundinaria*, lebidka pospolita *Origanum vulgare*, dzwonek brzoskwiolistny *Campanula persicifolia*, pierwiosnek lekarski *Primula veris*, cieciora pstra *Coronilla varia* i inne.

Na fragmencie zbocza w Alberchtówce eksponowanym na południowy - zachód, na piasku pokrywającym margle, wykształcił się niewielki płat *Festuco psammophilae - Koelerietum glaucae*. Jest to luźna murawa z kostrzewą piaskową *Festuca ovina* ssp. *glauca* var. *psammophila*, macierzanką piaskową *Thymus serpyllum*, rozchodnikiem ostrym *Sedum acre* i rozchodnikiem sześciokątnym *Sedum sexangulare*, bylicą polną *Artemisia campestris*, chabrem nadreńskim *Centaurea stoebe*, pięciornikiem piaskowym *Potentilla arenaria*, lepnicą zwistą *Silene nutans* i inne.

Na stromych zboczach opadających ku Wiśle wykształcają się ciepłolubne zbiorowiska z klasy *Rhamno-Prunetea*, związku *Berberidion*. Wyróżnić tu można dwa zespoły roślinne *Pruno-Ligustretum* i *Rhamno-Cornetum sanguinei*. Są to zwarte zarośla derenia świdwy *Cornus sanguinea*, śliwy tarniny *Prunus spinosa*, ligustru pospolitego *Ligustrum vulgare*, berberysu zwyczajnego *Berberis vulgaris* oraz szakłaku pospolitego *Rhamnus cathartica*, kaliny koralowej *Viburnum opulus* i róż *Rosa* sp. W runie pod okapem krzewów dominują mchy oraz pojedyncze gatunki murawowe i okrajkowe tj. kłosownica pierzasta *Brachypodium pinnatum*, ożanka właściwa *Teucrium chamaedrys*, lebidka pospolita *Origanum vulgare*, turzyca sina *Carex flacca*. W miejscach po nasadzeniach sosny odtwarzają się murawy kserotermiczne.

Badania naukowe prowadzone w latach 2020 - 2021 wskazały na występowanie w rezerwacie przyrody „Mięćmierz” ponad 100 gatunków roślin. Większość z nich to rośliny murawowe z klasy *Festuco - Brometea* i okrajkowe z klasy *Trifolio - Geranietea sanguinei*. Łącznie na terenie rezerwatu zanotowano 30 gatunków rzadkich, zagrożonych i objętych ochroną prawną. W tym: 15 gatunków z Polskiej czerwonej listy roślin kwiatowych i paprotników (Kaźmierczak i in 2016), 17 gatunków z czerwonej listy roślin naczyniowych Lubelszczyzny (Cwener i in. 2016) oraz 9 gatunków objętych ochroną ścisłą i 11 objętych ochroną częściową zgodnie z rozporządzeniem Ministra Środowiska z dnia 9 października 2014 r (Dz.U. z 2014 r. poz. 1409).

Świat zwierzęcy rezerwatu „Mięćmierz” obfituje w liczne gatunki bezkręgowców termofilnych lub kalcyfilnych.

Na terenie rezerwatu najlepiej poznaną grupą są pająki (Staręga 1972, 1984, Rozwałka 2007a, b, Rozwałka, Chmielewski 2021, Rozwałka, Stachowicz 2021). Na stanowisku Mięćmierz II znajduje się stanowisko chronionego i wymienianego w Polskiej czerwonej Księdze Zwierząt (Hajdamowicz 2004) gatunku – gryziela stepowego *Atypus muralis*. Występują tam także rzadkie gatunki termofilnych pajaków: *Ozyptila pullata*, *Cozyptila blackwalli*, *Arctosa figurata*, *Zodarion germanicum*, *Bassaniodes robustus*, *Megalepthyphantes pseudocollinus* oraz kosarz *Trogulus closanicus* (Rozwałka 2017).

Spośród chrząszczy stanowiska posiada rzadka i związana z środowiskami kserotermicznymi stonka – *Timarcha rugosa* (Pietrykowska 2002, Ścibior 2004), czy stosunkowo pospolity jeszcze, ale okazały przedstawiciel *Scarabeidae* – wałkarz lipczyk *Polyphylla fullo*.

Często spotykany jest tu chroniony ślimak żółtawy *Helix lutescens*.

Płazy są słabo reprezentowane, głównie przez osobniki migrujące z koryta Wisły. Na terenie rezerwatu występują ropucha szara *Bufo bufo*, żaba trawna *Rana temporaria*, rzekotka drzewna *Hyla arborea* i traszka grzebieniasta *Triturus cristatus*.

Projekt

Oдноśnie gadów licznie występuje jaszczurka zwinka *Lacerta agilis*, padalce *Anguis fragilis*, zaskrońce *Natrix natrix*. Na terenie Mięćmierz I obserwowano gniewosza plamistego *Coronella austriaca* (Rozwałka mat. niepublikowane).

Spośród ptaków spotkać tu można m.in.: dzierzbę gąsiorka *Lanius collurio*, strzyżyka *Troglodytes troglodytes*, pospolite sikory *Parus* spp., ziębę *Fringilla coelebs*, kosa *Turdus merula*, drozda śpiewaka *Turdus philomelos*, trznadla *Emberiza citrinella*.

Oдноśnie gromady ssaków, na stanowisku Mięćmierz II obserwowano następujące gatunki: gronostaj europejski *Mustella eremita*, orzesznica leszczynowa *Muscardinus avellanarius* (RR mat, niepub.), jeź wschodnioeuropejski *Erinaceus concolor*, kuna domowa *Martes foina*, kret europejski *Talpa europaea*, nornica ruda *Myodes glareolus*, myszarka polna *Apodemus agrarius*, ryjówka aksamitna *Sorex araneus*.

Poza bogactwem florystycznym i faunistycznym, rezerwat wyróżniają unikatowe otwarcia widokowe na przełomowy odcinek Wisły. Na wysokości Mięćmierza i Janowca dolina Wisły zawęża się do szerokości niespełna kilometra, przebiegając formę wąskiego kanionu. Z rezerwatu możemy podziwiać unikatową panoramę na faunistyczny rezerwat przyrody „Krowia Wyspa” oraz na przeciwległy brzeg Wisły z dominującym zamkiem w Janowcu. U podnóża północnej enklawy rezerwatu, w suchej dolince, położona jest dawna osada rybacka Mięćmierz. Określana mianem „żywego skansenu”, znana jest z relokacji szeregu wiejskich chałup oraz zabudowań gospodarczych, z których kilka zostało objętych wpisem do rejestru zabytków województwa lubelskiego.

Rezerwat „Mięćmierz”, wraz z terenami przyległymi, wypełnia definicję krajobrazu kulturowego, rozumianego jako postrzegana przez ludzi przestrzeń, zawierająca elementy przyrodnicze i wytwory cywilizacji, historycznie ukształtowana w wyniku działania czynników naturalnych i działalności człowieka.

Na terenie rezerwatu przyrody „Mięćmierz”, w ramach Dyrektywy Rady 92/43/EWG z dnia 21 maja 1992 r. w sprawie ochrony siedlisk przyrodniczych oraz dzikiej fauny i flory (tzw. Dyrektywy Siedliskowej), ochronie podlegają następujące siedliska przyrodnicze: 6210 Murawy kserotermiczne (*Festuco - Brometea* i ciepłolubne murawy z *Asplenion septentrionalis Festucion pallentis*) oraz 5130 Formacje z jałowcem pospolitym (*Juniperus communis*) na wrzosowiskach lub nawapiennych murawach.

Rezerwat przyrody „Mięćmierz” położony jest w obrębie Kazimierskiego Parku Krajobrazowego. Ponadto teren ten podlega ochronie w ramach Europejskiej Sieci Ekologicznej Natura 2000 w postaci obszaru mającego znaczenie dla Wspólnoty Przełom Wisły w Małopolsce PLH060045 oraz obszaru specjalnej ochrony ptaków Małopolski Przełom Wisły PLB140006.

Z uwagi na wyżej wymienione unikatowe warunki siedliskowe terenu oraz bogactwo gatunków roślin i zwierząt obiekt w pełni spełnia definicję rezerwatu przyrody podaną w art. 13 ust. 1 ustawy o ochronie przyrody tj. obejmuje obszary zachowane w stanie naturalnym lub mało zmienionym, ekosystemy, ostoje i siedliska przyrodnicze, a także siedliska roślin, siedliska zwierząt i siedliska grzybów oraz twory i składniki przyrody nieożywionej, wyróżniające się szczególnymi wartościami przyrodniczymi, naukowymi, kulturowymi lub walorami krajobrazowymi.

W niniejszym akcie prawnym, wykorzystując dane systemu informacji przestrzennej, wprowadzono załączniki w postaci mapy obszaru o rezerwatu oraz wykaz współrzędnych punktów załamania granic, sporządzonych w układzie współrzędnych płaskich prostokątnych PL-1992, o którym mowa w rozporządzeniu Rady ministrów z dnia 15 października 2012 r. w sprawie państwowego systemu odniesień przestrzennych (tekst jedn. Dz. U z 2012 r., poz. 1247 ze zm.).

Projekt

Nadzór nad przedmiotowym rezerwatem został powierzony Regionalnemu Konserwatorowi Przyrody w Lublinie.

Projekt zarządzenia został zaopiniowany pozytywnie przez Regionalną Radę Ochrony Przyrody, działającą przy Regionalnym Dyrektorzem Ochrony Środowiska w Lublinie, uchwałą nr 3/2022 z dnia 10 listopada 2022 roku.

Projekt zarządzenia został poddany konsultacjom społecznym, w których uczestniczyli:

- 1) Urząd Gminy i Rada Gminy Kazimierz Dolny,
- 2) społeczeństwo - poprzez wydanie obwieszczenia Regionalnego Dyrektora Ochrony Środowiska w Lublinie z dnia, znak, zawiadamiającego o sporządzeniu projektu zarządzenia w sprawie ustanowienia rezerwatu przyrody „Mięćmierz” i możliwości składania przez wszystkich zainteresowanych uwag i wniosków do projektu niniejszego zarządzenia. Obwieszczenie zostało podane do publicznej wiadomości poprzez opublikowanie w Biuletynie Informacji Publicznej Regionalnej Dyrekcji Ochrony Środowiska w Lublinie. Obwieszczenie zostało również wywieszane na tablicach ogłoszeń Regionalnej Dyrekcji Ochrony Środowiska w Lublinie w dniach, oraz Urzędu Gminy Kazimierz w dniach Podmioty zainteresowane projektem miały 21 dni na składanie uwag i wniosków począwszy od dnia

W trakcie konsultacji uwagi i wnioski do projektu zarządzenia zostały zgłoszone przez

Wyżej wymienione uwagi

Projekt niniejszego aktu prawa miejscowego, na podstawie art. 59 ust. 2 ustawy z dnia 23 stycznia 2009 r. o wojewodzie i administracji rządowej w województwie (tekst jedn. Dz. U. z 2023 r. poz. 190), został uzgodniony przez Wojewodę Lubelskiego pismem z dnia, znak.....

Regionalny Dyrektor Ochrony Środowiska
w Lublinie
dr inż. Arkadiusz Iwanuk

