

ZARZĄDZENIE NR 46/2024
NADLEŚNICZEGO NADLEŚNICTWA ORNETA

z dnia 08.07.2024 r.

w sprawie wprowadzenia zmian do Regulaminu organizacyjnego Nadleśnictwa Orneto.

(znak. spr.: NK.012.3.2024)

Na podstawie art. 35 ust. 1 ustawy z dnia 28 września 1991 roku o lasach, § 22 ust. 3 Statutu Państwowego Gospodarstwa Leśnego Lasy Państwowe, stanowiącego załącznik do Zarządzenia nr 50 Ministra Ochrony Środowiska, Zasobów Naturalnych i Leśnictwa z dnia 18 maja 1994 r. oraz Zarządzenia nr 90 Dyrektora Generalnego Lasów Państwowych z 12 grudnia 2012 r. w sprawie ramowego regulaminu organizacyjnego nadleśnictwa, zarządzam co następuje:

§ 1

Z dniem 01.07.2024 r. wprowadzam zmianę Załączników nr 1, 3 i 4 do Regulaminu organizacyjnego Nadleśnictwa Orneto wprowadzonego Zarządzeniem nr 8/2018 z dnia 22.01.2018 r.

§ 2

Tracą moc załączniki nr 1,3,4 wprowadzone Zarządzeniem nr 15 Nadleśniczego Nadleśnictwa Orneto z dnia 07.03.2023 r., w sprawie wprowadzenia zmian do Regulaminu organizacyjnego Nadleśnictwa Orneto.

§ 3

Zarządzenie wchodzi w życie z dniem 01 lipca 2024 r.



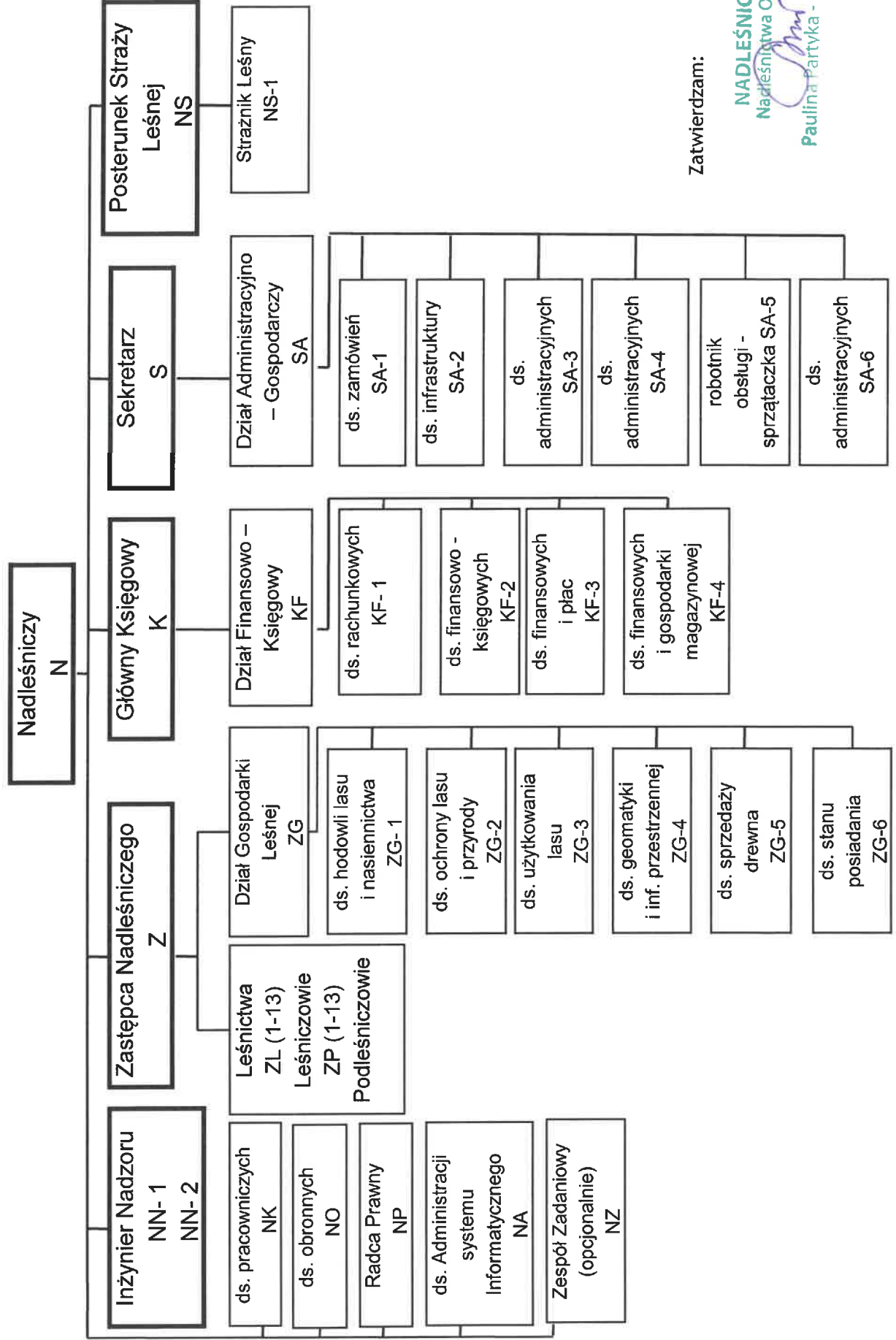
NADLEŚNICZY
Nadleśnictwa Orneto
Paulina Partyka
Paulina Partyka - Drzazga

Otrzymują: wszyscy pracownicy Nadleśnictwa Orneto

Załączniki

1. Schemat organizacyjny Nadleśnictwa Orneto.
2. Wykaz Stałych Zastępstw w Nadleśnictwie Orneto.
3. Wykaz Stanowisk Uprawnionych do Stosowania Funkcji Global w Siłp w Nadleśnictwie Orneto

Schemat Organizacyjny Nadleśnictwa Orneta



Zatwierdzam:

NADLEŚNICZY
Nadleśnictwa Orneta

Paulina Partyka
Paulina Partyka - Drżazga

WYKAZ STAŁYCH ZASTĘPSTW W NADLEŚNICTWIE ORNETA

Lp.	Stanowisko zastępowane	Stanowisko zastępujące
1.	Nadleśniczy (N)	Zastępca Nadleśniczego (Z)
2.	Zastępca Nadleśniczego (Z)	Inżynier Nadzoru (NN-2)
3.	Inżynier Nadzoru (NN-1)	Inżynier Nadzoru (NN-2)
4.	Inżynier Nadzoru (NN-2)	Inżynier Nadzoru (NN-1)
5.	ds. użytkowania lasu (ZG-3)	ds. sprzedaży drewna (ZG-5)
6.	ds. sprzedaży drewna (ZG-5)	ds. użytkowania lasu (ZG-3)
7.	ds. hodowli lasu i nasiennictwa (ZG-1)	ds. ochrony lasu i przyrody (ZG-2)
8.	ds. ochrony lasu i przyrody (ZG-2)	ds. hodowli lasu i nasiennictwa (ZG-1)
9.	ds. geomatyki i inf. przestrzennej (ZG-4)	ds. stanu posiadania (ZG-6)
10.	ds. stanu posiadania (ZG-6)	ds. geomatyki i inf. przestrzennej (Z-G4)
11.	Główna Księgowa (GK)	ds. finansowych i płac (KF-3)
12.	ds. rachunkowych (KF-1)	ds. finansowych i gospodarki magazynowej (KF-4)
13.	ds. finansowo - księgowych (KF-2)	ds. finansowych i płac (KF-3)
14.	ds. finansowych i płac (KF-3)	ds. finansowo - księgowych (KF-2)
15.	ds. finansowych i gospodarki magazynowej (KF-4)	ds. rachunkowych (KF-1)
16.	Sekretarz (S)	ds. zamówień (SA-1)
17.	ds. infrastruktury (SA-2)	ds. zamówień (SA-1)
18.	ds. zamówień (SA-1)	ds. infrastruktury (SA-2)
19.	ds. administracyjnych (SA-4)	ds. administracyjnych (SA-3)
20.	ds. administracyjnych (SA-3)	ds. administracyjnych (SA-4)
21.	ds. pracowniczych (NK)	ds. finansowych i płac (KF3)
22.	Komendant posterunku Straży Leśnej (NS)	Strażnik leśny (NS-1)
23.	Strażnik leśny (NS-1)	Podleśniczy wyznaczony przez Zastępcę Nadleśniczego
24.	Leśniczy (ZL)	Podleśniczy wyznaczony przez Zastępcę Nadleśniczego

Zatwierdzam:

NADLEŚNICZY
Nadleśnictwa Orneta


Paulina Partyka - Drzazga

**WYKAZ STANOWISK UPRAWNIONYCH DO STOSOWANIA FUNKCJI GLOBAL W SILP
W NADLEŚNICTWIE ORNETA**

Po zatwierdzeniu przez Nadleśniczego Nadleśnictwa Orneta planu - Prowizorium, następnie Planu Finansowo-Gospodarczego na dany rok gospodarczy, następujące stanowiska wykonują funkcję GLOBAL w SILP:

1. Główny Księgowy (K)

- a) system PLANOWANIE
podsystem – pozycje planów
- b) system FINANSE i KSIĘGOWOŚĆ
podsystem – zespoły księgowoń

Inżynier Nadzoru (NN- 1)

- a) system PLANOWANIE
podsystem – pozycje planów (ADM)

3. Inżynier Nadzoru (NN- 2)

- a) system PLANOWANIE
podsystem – pozycje planów (ADM)

4. ds. hodowli lasu i nasiennictwa (ZG-1)

- a) system PLANOWANIE
podsystem – pozycje planów (HOD, OCHRL, NAS, SZKL, ADM, UTRZ,OCHRPR)
- b) system GOSPODARKA TOWAROWA
podsystem – ZUL

5. ds. ochrony lasu i przyrody (ZG-2)

- a) system PLANOWANIE
podsystem – pozycje planów (HOD, OCHRL, UTRZ, ADM, NAS, SZKL, OCHRPR)
- b) system GOSPODARKA TOWAROWA
podsystem – ZUL

6. ds. użytkowania lasu (ZG-3)

- a) system PLANOWANIE
podsystem – Pozycje planów (POZ, UBOCP,OCHRP)
- b) system GOSPODARKA TOWAROWA
podsystem – ZUL

7. ds. geomatyki i informacji przestrzennej (ZG-4)

- a) system GOSPODARKA TOWAROWA
podsystem - Przychód/rozchód towarów
- b) system PLANOWANIE
podsystem – pozycje planów (ADM-PODAT, PODATLES, SP-POZ, SP-GEOD)

8. ds. sprzedaży drewna (ZG-5)

- a) system PLANOWANIE
podsystem – Pozycje planów (POZ, UBOCP,OCHRP)
- b) system GOSPODARKA TOWAROWA
podsystem - Przychód/rozchód towarów

9. ds. stanu posiadania (ZG-6)

- b) system PLANOWANIE
podsystem – pozycje planów (ADM)
- c) system GOSPODARKA TOWAROWA
podsystem - Przychód/rozchód towarów
- d) system PŁACE I KADRY
podsystem – DOR, kartoteka zarobkowa

19. **ds. finansowych i gospodarki magazynowej (KF-4)**

- a) system GOSPODARKA TOWAROWA
podsystem - przychód / rozchód towarów

20. **Leśniczowie i Podleśniczowie**

- a) system GOSPODARKA TOWAROWA
podsystem – przychód/rozchód towarów
-manipulacja drewna (ROD)
- b) system PLANOWANIE
tworzone automatycznie pozycje planu dla cięć przygodnych.

Zatwierdzam:

NADLEŚNICZY
Nadleśnictwa Ormeta


Paulina Partyka - Drzazga