

MINISTERSTWO ROLNICTWA I ROZWOJU WSI

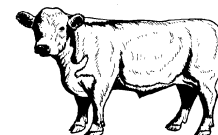
ZINTEGROWANY SYSTEM ROLNICZEJ INFORMACJI RYNKOWEJ - (ZSRIR)

(podstawa prawna: ustawa o rolniczych badaniach rynkowych z dnia 30 marca 2001 r.)

WYDZIAŁ INFORMACJI RYNKOWEJ I STATYSTYKI ROLNEJ

Rynek wołowiny i cielęciny

(informacja tygodniowa¹)



NR 42/2021

Czwartek, 28 października 2021 r.

Notowania² w okresie: 18.10 – 24.10.2021r.

1. Ceny zakupu bydła rzeźnego w Polsce

Tablica 1. Zbiorcze zestawienie danych dotyczących zakupionego bydła rzeźnego w ubojniach w kraju

POLSKA												
Kategoria bydła	CENA ZAKUPU*						Średnia masa tuszy ciepłej		Liczba sztuk Zmiana tyg. [%]	Struktura skupu		
	wg w.ż.* [zł/kg]	dla mpc** [zł/tonę]	dla mps** [zł/tonę]	Zmiana ceny [%]			[kg]	Zmiana tyg. [%]		[%]	Zmiana tyg. [w pkt.%]	
	24.10.2021	24.10.2021	24.10.2021	tyg.	miesięczna	roczna	24.10.2021			24.10.2021		
Bydło ogółem	8,71	16 817	17 154	1,3	9,5	39,7	309,2	0,2	0,0	100,0	-	
bydło 8-12 m-cy (Z)	9,46	17 552	17 903	6,8	13,3	42,4	241,6	2,0	24,0	0,2	0,0	
byki 12-24 m-ce (A)	9,93	18 637	19 010	2,5	11,2	44,5	342,8	0,0	-0,7	34,3	-0,2	
byki > 24 m-cy (B)	9,91	18 594	18 966	1,3	10,7	44,8	396,4	0,6	-15,8	4,7	-0,9	
wolce > 12 m-cy (C)	--	--	--	--	--	--	--	--	--	--	--	
krowy (D)	6,87	14 104	14 386	1,3	8,6	38,2	281,0	0,7	6,8	39,1	2,5	
jałówki > 12 m-cy (E)	9,13	17 619	17 971	1,7	10,8	37,3	288,1	1,5	-6,1	21,7	-1,4	

* - jest to cena netto (bez VAT) zapłacona dostawcom bydła za dostarczony do rzeźni pełnowartościowy żywiec wołowy na bazie franco zakład. Cena ta zawiera również wszelkie dodatkowe płatności (premie, nagrody itp.) niezależnie od okresu w jakim zostały wypłacone.

** - w.ż. - waga żywa (cenę za wagę żywą wyliczono stosując średnie wskaźniki wydajności rzeźnej uzyskane w Polsce (średnia ważona) w latach 2011-2015: bydło ogółem - 0,518 (było 0,507); byki do 2 lat - 0,533 (było 0,539); byki > 2 lat - 0,533 (było 0,535); wolce - 0,521 (było 0,540); krowy - 0,487 (było 0,465) i jałówki - 0,518 (było 0,516),

mpc - masa poubojowa ciepła, mps - masa poubojowa schłodzona,

*** z uwagi na ustawowy obowiązek nieidentyfikowalności danych, ceny nie podano

Źródło: Zintegrowany System Rolniczej Informacji Rolniczej (ZSRIR – MRiRW)

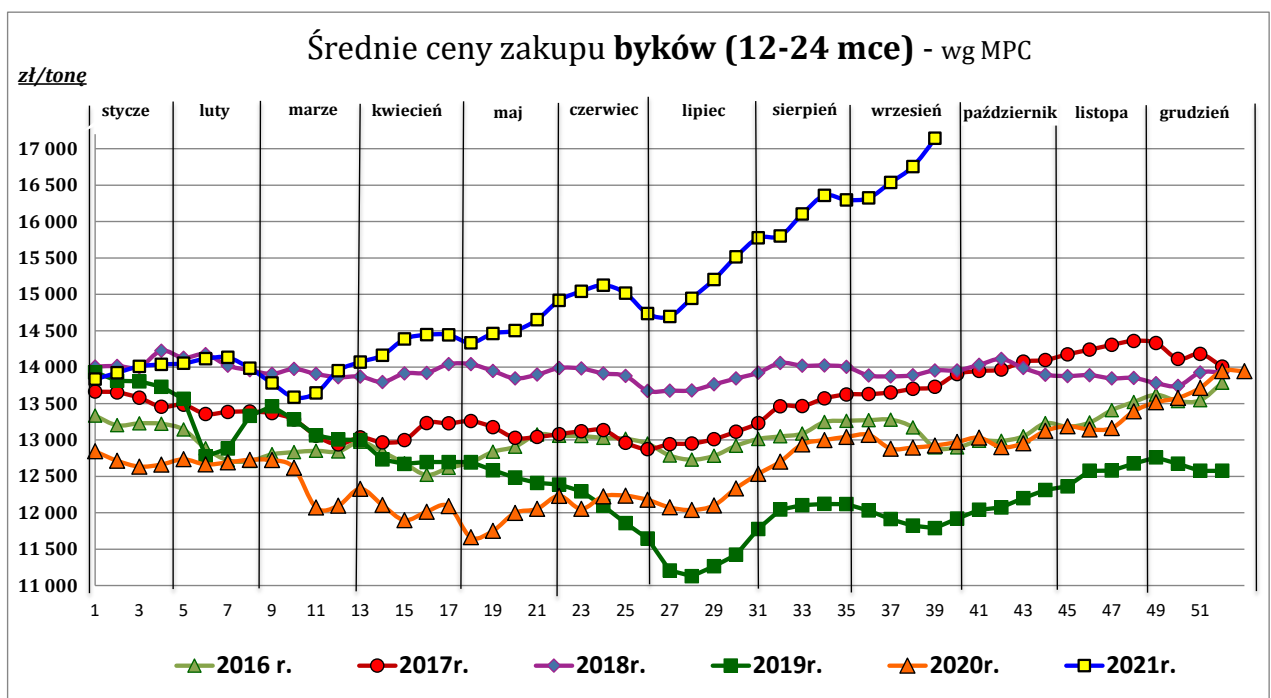
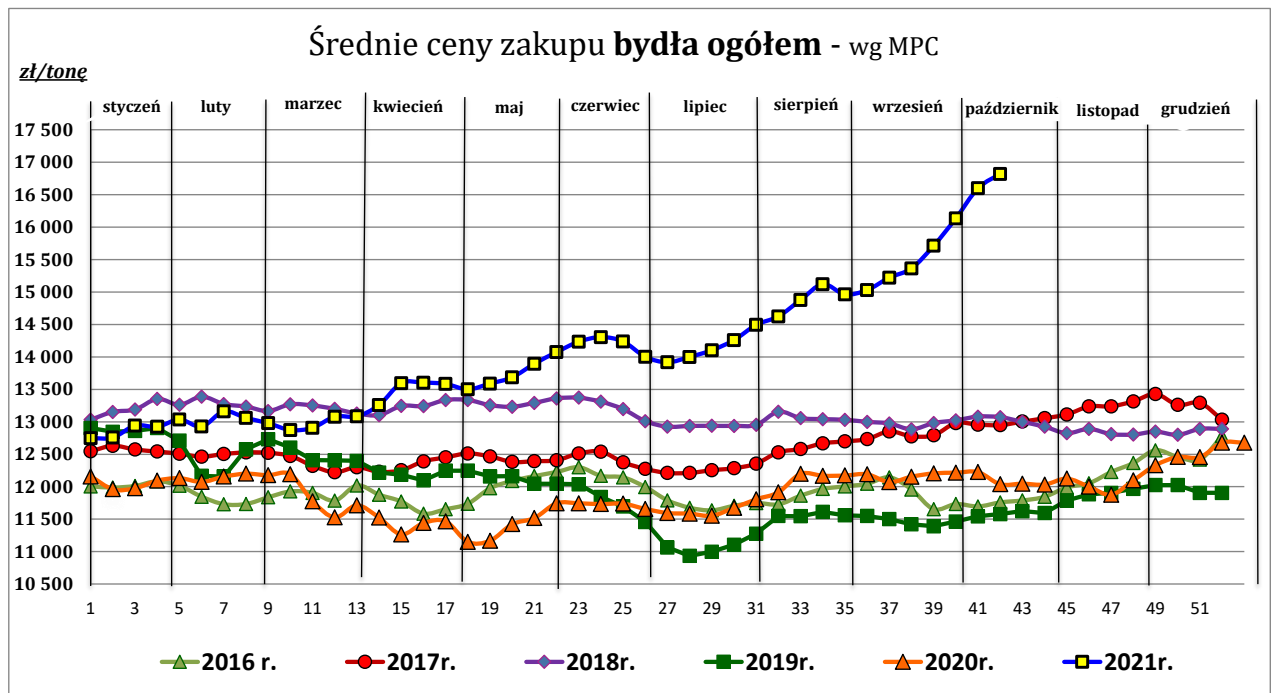
¹ Wersja biuletynu z prezentacją graficzną danych publikowana jest w ostatnim tygodniu każdego miesiąca.

² Badanie cen zakupu i cen sprzedaży w zakładach mięsnych prowadzone jest na reprezentatywnej próbie. Ceny zakupu rejestrowane są dla klas SEUROP wg Rozporządzenia Parlamentu Europejskiego i Rady (UE) nr 1308/2013 z dnia 17 grudnia 2013 r. ustanawiającego wspólną organizację rynków produktów rolnych oraz uchylającego rozporządzenia Rady (EWG) nr 922/72, (EWG) nr 234/79, (WE) nr 1037/2001 i (WE) nr 1234/2007 (Dz. Urz. UE L 347 z 20.12.2013, z późn. zm.) i wg Rozporządzenia wykonawczego Komisji (UE) 2017/1184 z dnia 20 kwietnia 2017 r. ustanawiające zasady stosowania rozporządzenia Parlamentu Europejskiego i Rady (UE) nr 1308/2013 w odniesieniu do unijnych skal klasyfikacji tusz wołowych, wieprzowych i baranich oraz raportowania cen rynkowych niektórych kategorii tusz i żywych zwierząt (Dz. Urz. UE L 171 z 04.07.2017) oraz rozporządzenia Ministra Rolnictwa i Rozwoju Wsi z dnia 4 lutego 2009 r. w sprawie szczegółowego sposobu oznaczania klasy jakości handlowej tusz wołowych (Dz. U. Nr 28, poz. 180 z późn. zm.). Ceny zakupu rejestrowane są dla masy poubojowej schłodzonej.

Badanie cen targowiskowych prowadzone jest na targowiskach na których dokonywany jest obrót bydłem a ceny rejestrowane są jako średnie arytmetyczne zrealizowanych transakcji

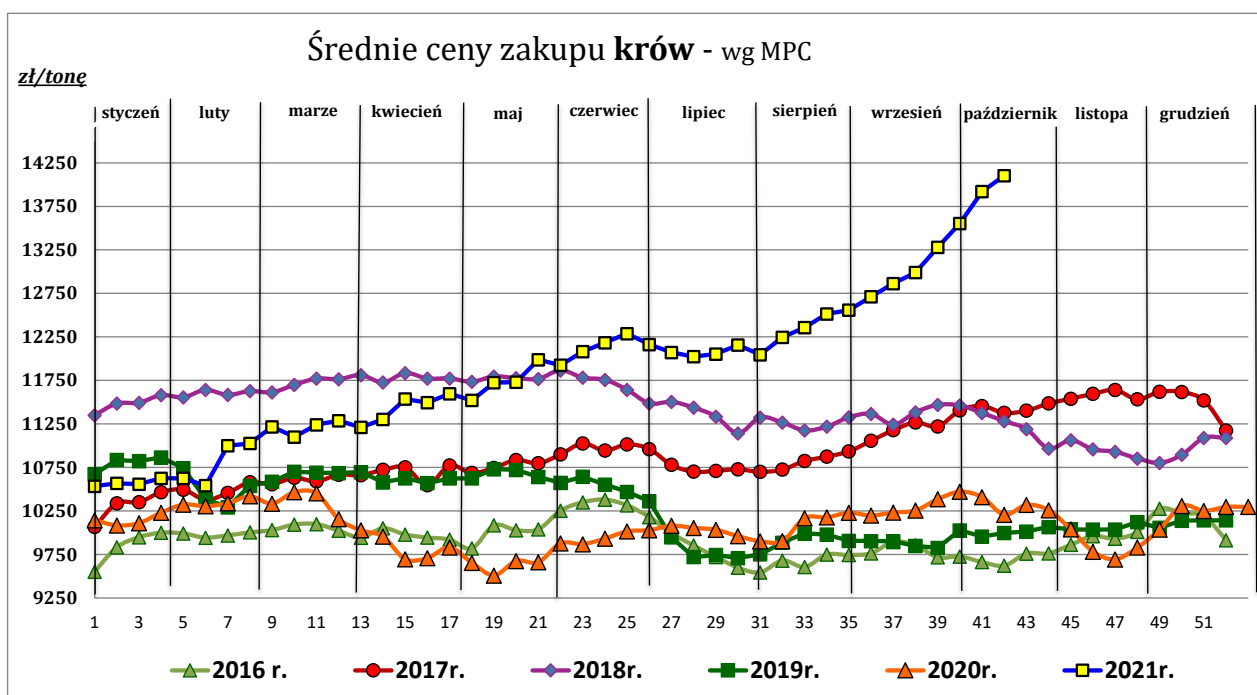
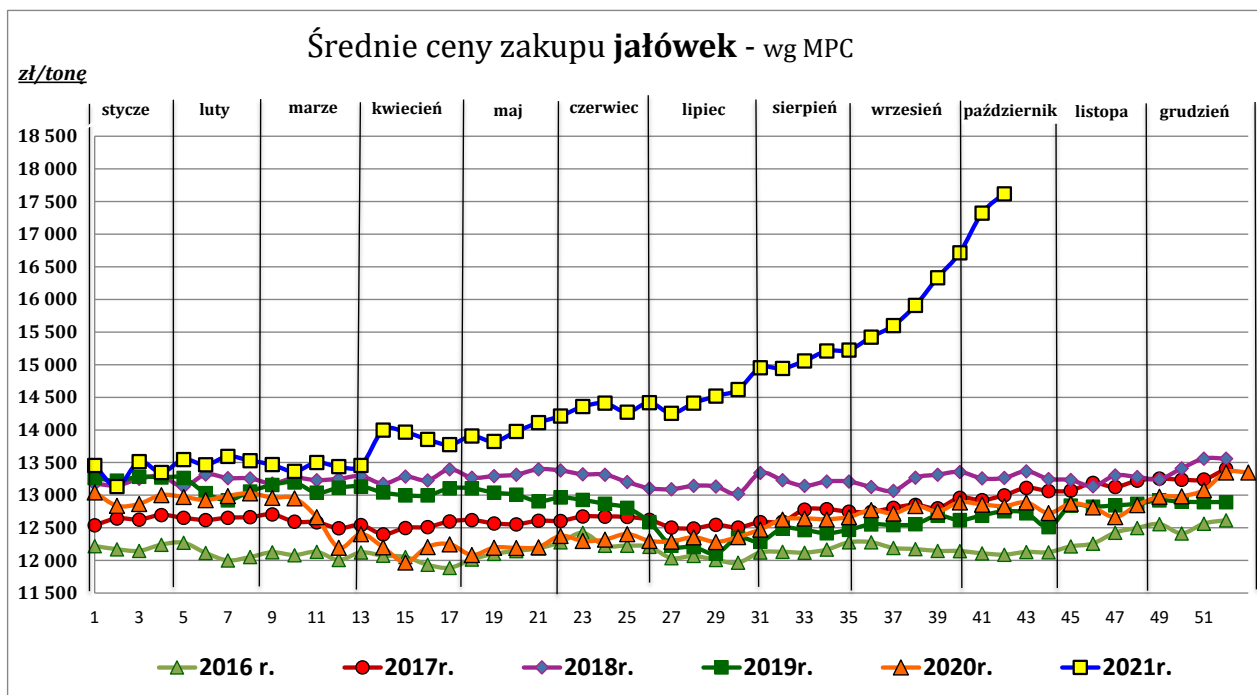
Wykorzystanie możliwe z dokładnym podaniem źródła

Z i n t e g r o w a n y S y s t e m
R o l n i c z e j I n f o r m a c j i R y n k o w e j



Wykorzystanie możliwe z dokładnym podaniem źródła

**Zintegrowany System
Rolniczej Informacji Rynkowej**



Źródło: Zintegrowany System Rolniczej Informacji Rynkowej (ZSRIR – MRiRW)

Tablica 2. Zbiorcze zestawienie danych dotyczących zakupu bydła rzeźnego wg makroregionów

MAKROREGION									
Kategoria bydła	Cena zakupu				Średnia masa tuszy		Zmiana tyg. poziomu uboju [%]	Struktura zakupu	
	wg w.ż. [zł/kg]	dla mpc [zł/tonę]	dla mps [zł/tonę]	Zmiana tyg. [%]	[kg]	Zmiana tyg. [%]		[%]	Zmiana tyg. [w pkt.%]
	24.10.2021	24.10.2021	24.10.2021		24.10.2021			24.10.2021	
Centralny									
Bydło ogółem	8,99	17 349	17 696	1,8	315,5	0,6	-5,3	100,0	-
bydło 8-12 m-cy (Z)	10,57	19 619	20 012	28,0	267,0	12,0	66,7	0,1	0,1
byki 12-24 m-ce (A)	10,07	18 889	19 267	2,9	346,2	-0,1	3,0	40,4	3,2
byki > 24 m-cy (B)	9,91	18 593	18 965	0,8	404,0	1,3	-28,2	5,5	-1,7
wolce > 12 m-cy (C)	--	--	--	--	--	--	--	--	--
krowy (D)	7,03	14 430	14 718	0,8	279,3	1,1	-3,6	33,4	0,6
jałówki > 12 m-cy (E)	9,23	17 827	18 184	1,2	290,8	1,4	-14,1	20,6	-2,1
Południowy									
Bydło ogółem	8,76	16 911	17 250	1,2	304,2	-0,1	4,8	100,0	-
bydło 8-12 m-cy (Z)	8,84	16 406	16 734	-2,3	229,6	-2,9	10,5	0,3	0,0
byki 12-24 m-ce (A)	9,88	18 536	18 906	2,4	337,8	-0,3	-4,5	32,1	-3,1
byki > 24 m-cy (B)	9,98	18 725	19 100	2,4	388,4	0,8	-0,3	3,8	-0,2
wolce > 12 m-cy (C)	--	--	--	--	--	--	--	--	--
krowy (D)	7,09	14 561	14 852	1,7	281,1	0,5	15,4	39,2	3,6
jałówki > 12 m-cy (E)	9,18	17 714	18 068	1,9	284,7	2,0	4,1	24,6	-0,2
Północny									
Bydło ogółem	7,45	14 374	14 662	0,3	304,9	0,3	3,0	100,0	-
bydło 8-12 m-cy (Z)	--	--	--	--	--	--	--	--	--
byki 12-24 m-ce (A)	9,30	17 450	17 799	0,2	348,5	1,9	-1,8	20,9	-1,0
byki > 24 m-cy (B)	9,73	18 256	18 621	1,1	390,0	-1,1	7,3	5,5	0,2
wolce > 12 m-cy (C)	--	--	--	--	--	--	--	--	--
krowy (D)	5,99	12 303	12 549	2,1	284,3	0,5	10,7	59,7	4,2
jałówki > 12 m-cy (E)	7,99	15 422	15 730	0,9	293,9	-0,4	-17,1	13,9	-3,4

*- z uwagi na ustawy o obowiązek nieidentyfikowalności danych, ceny nie podano

** - z uwagi na brak porównywalności w obecnym tygodniu, danych nie podano

Makroregiony skupu bydła oraz sprzedaży wołowiny w czwartkach

Nazwa makroregionu	Województwa wchodzące w skład makroregionu
centralny	kujawsko-pomorskie, mazowieckie, łódzkie, wielkopolskie, lubuskie
południowy	lubelskie, małopolskie, podkarpackie, świętokrzyskie, dolnośląskie, opolskie, śląskie
północny	podlaskie, pomorskie, warmińsko-mazurskie, zachodnio-pomorskie

Wykorzystanie możliwe z dokładnym podaniem źródła

**Zintegrowany System
Rolniczej Informacji Rynkowej**

2. Ceny sprzedaży wołowiny w Polsce

Tablica 3. Średnie ceny sprzedaży netto (bez VAT) i struktura sprzedaży ćwierci wołowych w ubojniach bydła (kraj).

TOWAR	CENA [zł/tona]		Zmiana tygodniowa ceny [%]	Struktura sprzedaży			Wielkość sprzedaży zmiana tyg. [%]
	24.10.2021	2021-10-17		24.10.2021	2021-10-17	Zmiana tygodniowa [%]	
POLSKA							
Ćwierci z buhajków do 2 lat - OGÓŁEM	17 657	16 994	3,9	100,00	100,00	--	3,7
ćwierci przednie	14 527	13 828	5,1	4,26	11,97	-64,4	-63,1
ćwierci tylne	22 682	22 073	2,8	13,86	16,98	-18,4	-15,4
ćwierci kompensowane	16 969	16 314	4,0	81,88	71,05	15,2	19,5
Ćwierci z krów rzeźnych - OGÓŁEM	12 662	12 228	3,5	100,00	100,00	--	26,2
ćwierci przednie	11 266*	--	--	2,94	2,95	--	--
ćwierci tylne	*--	*--	--	0,37	0,65	--	--
ćwierci kompensowane	12 656	12 189	3,8	96,69	96,40	0,3	26,5
CENTRALNY							
Ćwierci z buhajków do 2 lat - OGÓŁEM	18 238	17 304	5,4	100,00	100,00	--	27,4
ćwierci przednie	*--	--	--	4,27	6,72	--	--
ćwierci tylne	*--	*--	--	0,57	0,84	--	--
ćwierci kompensowane	18 392	17 532	4,9	95,17	92,44	3,0	31,2
Ćwierci z krów rzeźnych - OGÓŁEM	14 095	13 426	5,0	100,00	100,00	--	22,5
ćwierci przednie	*--	--	--	0,40	0,00	--	--
ćwierci tylne	--	--	--	0,00	0,00	--	--
ćwierci kompensowane	14 107	13 426	5,1	99,60	100,00	-0,4	22,0
POŁUDNIOWY							
Ćwierci z buhajków do 2 lat - OGÓŁEM	19 197	18 282	5,0	100,00	100,00	--	-10,2
ćwierci przednie	14 487*	--	--	7,24	21,89	--	--
ćwierci tylne	22 719	22 113	2,7	35,04	37,18	-5,8	-15,4
ćwierci kompensowane	17 649	17 211	2,5	57,71	40,92	41,0	26,7
Ćwierci z krów rzeźnych - OGÓŁEM	13 724	13 097	4,8	100,00	100,00	--	51,4
ćwierci przednie	*--	*--	--	3,22	4,84	--	--
ćwierci tylne	*--	*--	--	1,82	3,90	--	--
ćwierci kompensowane	13 659	12 857	6,2	94,97	91,26	4,1	57,6
PÓLNOCNY							
Ćwierci z buhajków do 2 lat - OGÓŁEM	15 223	14 889	2,2	100,00	100,00	--	5,7
ćwierci przednie	*--	*--	--	0,57	1,60	--	--
ćwierci tylne	--	--	--	0,00	0,00	--	--
ćwierci kompensowane	15 228	14 898	2,2	99,43	98,40	1,0	6,8
Ćwierci z krów rzeźnych - OGÓŁEM	10 901	*	--	100,00	100,00	--	--
ćwierci przednie	*--	--	--	5,05	4,77	--	--
ćwierci tylne	--	*--	--	0,00	0,00	--	--
ćwierci kompensowane	10 846	--	--	94,95	95,23	--	--

* - z uwagi na ustawowy obowiązek nieidentyfikowalności danych, ceny nie podano.

Makroregiony skupu bydła oraz sprzedaży wołowiny w ćwierćtuszach

Nazwa makroregionu	Województwa wchodzące w skład makroregionu
centralny	kujawsko-pomorskie, mazowieckie, łódzkie, wielkopolskie, lubuskie
południowy	lubelskie, małopolskie, podkarpackie, świętokrzyskie, dolnośląskie, opolskie, śląskie
północny	podlaskie, pomorskie, warmińsko-mazurskie, zachodnio-pomorskie

Wykorzystanie możliwe z dokładnym podaniem źródła

**Zintegrowany System
Rolniczej Informacji Rynkowej**

Tablica 4. Średnie ceny sprzedaży netto (bez VAT) elementów mięsa wołowego (kraj) w okresie: 18.10 – 24.10.2021 r.

Makroregion	Cena sprzedaży [zł/tonę]			Tygodniowa zmiana ceny [%]		
	rostbef z/k	udziec b/k	mięso woł. mielone	rostbef z/k	udziec b/k	mięso woł. mielone
Ogółem kraj	35 393	30 380	17 554	-10,4	3,4	2,0
Centralny	33 317	29 290*	*	-5,0	2,4	–
Południowy	37 380	30 772*	*	-6,9	3,9	–
Północny	*	*	--	--	--	--

* - z uwagi na ustawowy wymóg nieidentyfikowalności danych, ceny nie podano

3. Ceny bydła żywego³ w Polsce

3.1 Ceny cieląt i młodego bydła opasowego w handlu hurtowym

Tablica 5. Średnie ceny zakupu cieląt płci męskiej oraz młodego bydła opasowego

Kategoria bydła	Jednostka	Cena zakupu			Zmiana ceny	
		24.10.2021	17.10.2021	18.10.2020	tyg. [%]	roczna [%]
Byczki od 8 dni do 4 tygodni - typ mleczny	zł/szt	672,13	685,21	566,27	-1,9	18,7
Byczki od 8 dni do 4 tygodni - typ mięsny	zł/szt	980,58	980,47	800,93	0,0	22,4
Młode bydło opasowe 6-12 m-cy	zł/kg w.ż.	nld	nld	--	--	--

* - prezentowane ceny są cenami netto (bez VAT)
nld - niewystarczająca liczba danych do prezentacji

³ - W handlu hurtowym bydlęciem żywym badane ceny byczków od 8 dni do 4 tygodni dotyczą cieląt przeznaczonych do dalszego chowu pochodzących od bydła ras mlecznych w przypadku typu mlecznego oraz od bydła ras mięsnych, ogólnoużytkowych i krzyżówek z rasami mięsnymi w przypadku typu mięsnego

4. Ceny mięsa wołowego w sieciach handlowych w Polsce

4.1 Ceny zakupu mięsa wołowego płacone przez podmioty handlu detalicznego

Tablica 6. Średnie ceny zakupu mięsa wołowego w sieciach handlowych w okresie: 18.10 – 24.10.2021 r.

Towar:	Cena w zł/kg		Zmiana [%]
	24.10.2021	17.10.2021	
konfekcjonowane			
mięso woł. bez kości (udziec)	29,09	29,75	-2,2
mięso wołowe mielone	15,99	15,70	1,8
luzem			
mięso woł. bez kości (udziec)	28,23	26,54	6,4

* - z uwagi na ustawy wymóg nieidentyfikowalności danych, ceny nie podano

(daty podane w tabeli oznaczają ostatni dzień analizowanego tygodnia)

Uwaga:

Analiza handlu zagranicznego za okres I-VIII 2021r. (dane wstępne) oraz uboje bydła w okresie: styczeń – czerwiec 2021 r. są zamieszczone w wersji EXCEL biuletynu.

Biuletyn „*Rynek wołowiny i cielęciny*” ukazuje się w każdy czwartek.

Informacje zamieszczane w tym biuletynie przekazywane są przez współpracujące z nami podmioty na podstawie Ustawy o badaniach rynkowych z dn. 30 marca 2001r.

Wydawca:

Ministerstwo Rolnictwa i Rozwoju Wsi,

Departament Rynków Rolnych

ul. Wspólna 30, 00-930 Warszawa,

tel. (022) 623-16-33, fax (022) 623-27-06

Internet: <http://www.minrol.gov.pl>, E-mail: biuletyn@minrol.gov.pl

Autor: Anna Pankiewicz tel. (022) 623-16-33 E-mail: Anna.Pankiewicz@minrol.gov.pl